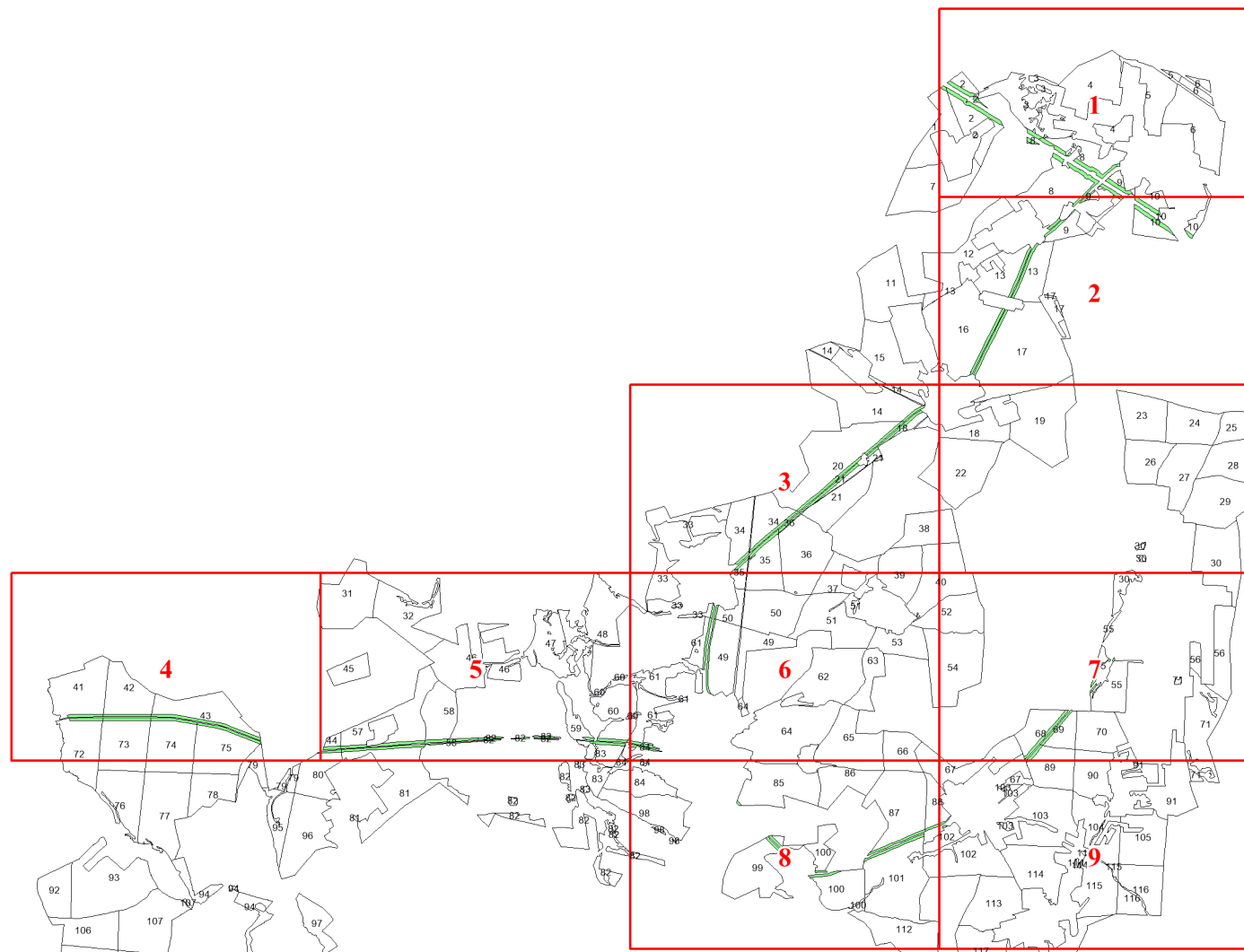


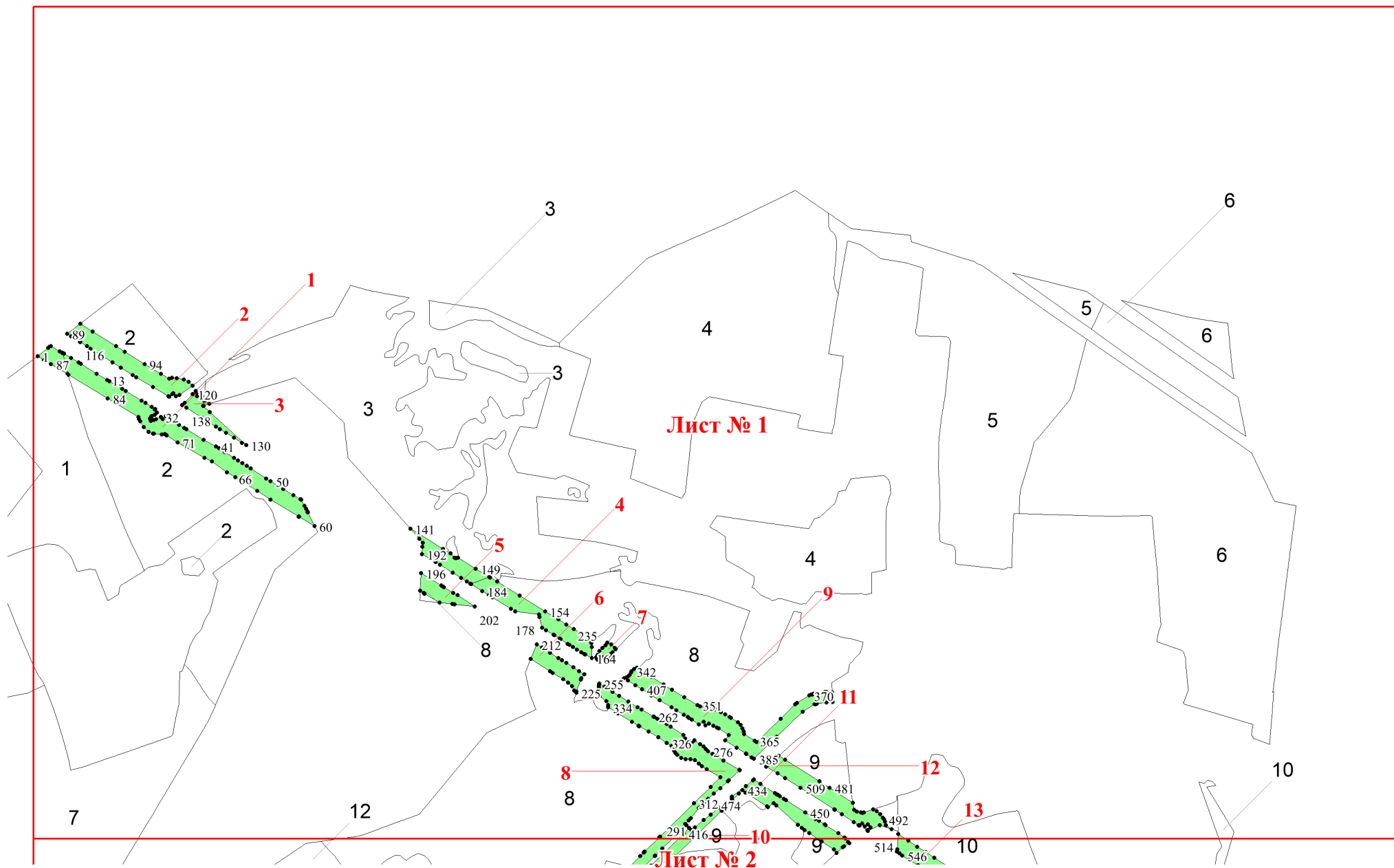
Графическое описание местоположения  
границ земель, на которых  
располагаются леса, выполняющие  
функции защиты природных и иных  
объектов (леса, расположенные в  
защитных полосах лесов), на  
территории Крюковского участкового  
лесничества Курловского лесничества  
Владимирской области

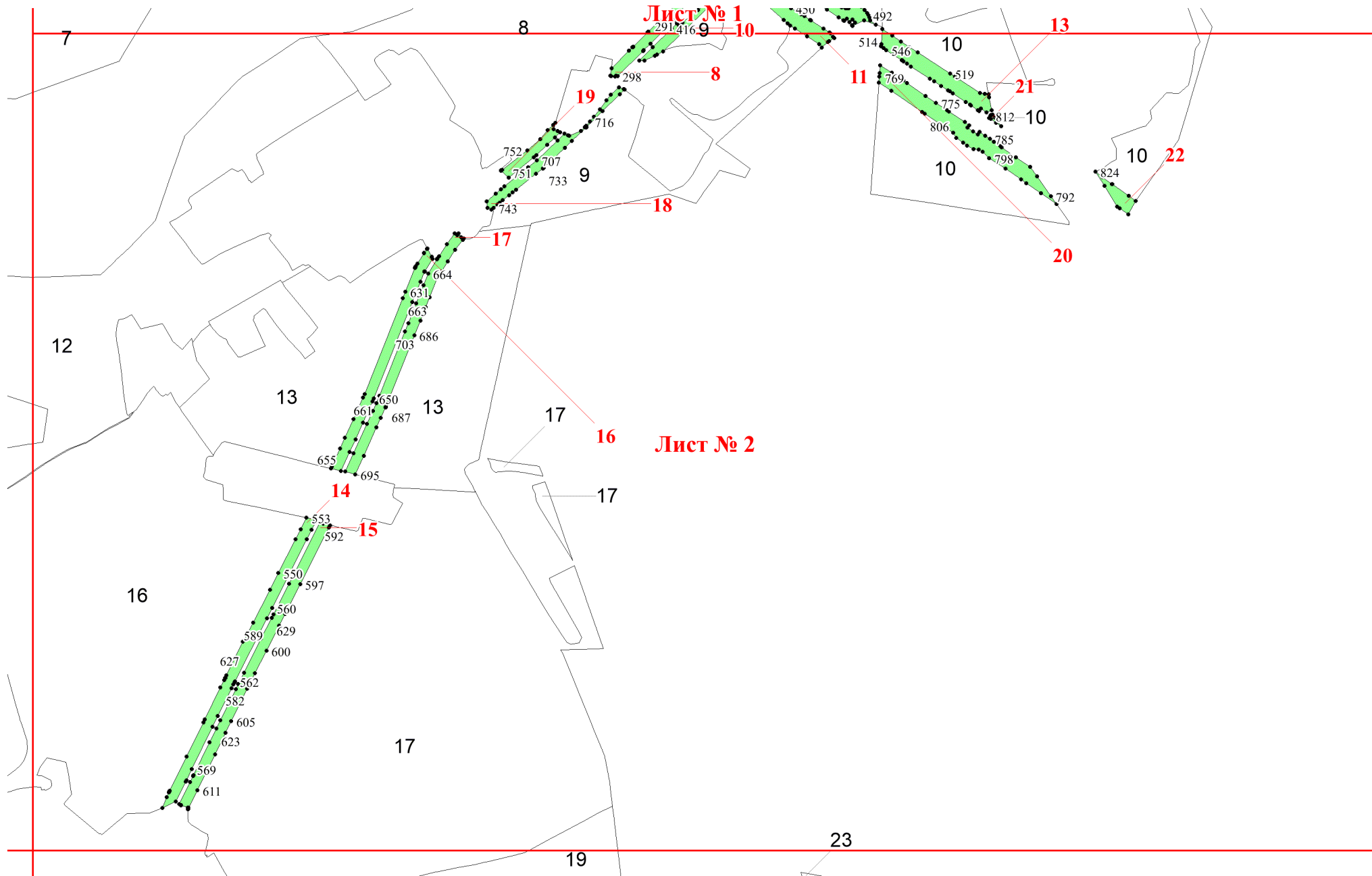
Приложение № 60 к приказу Рослесхоза  
от 14.05.2024 № 277



Используемые условные знаки и обозначения:

- |   |   |
|---|---|
| <span style="border: 1px solid black; padding: 2px;">25</span>  | Границы и номера лесных кварталов       |
| 7   | Номера участков                         |
| 10 ●  | Номера характерных точек границ объекта |
| <span style="border: 1px solid red; padding: 2px;">Лист №1</span>   | Границы и номера листов                 |
| <span style="display: inline-block; width: 15px; height: 10px; background-color: #90EE90; border: 1px solid black;"></span> | Границы категорий защитных лесов        |





Лист № 1

Лист № 2

7

8

10

13

8

9

18

11

10

21

10

10

10

22

20

12

13

13

17

16

Лист № 2

17

14

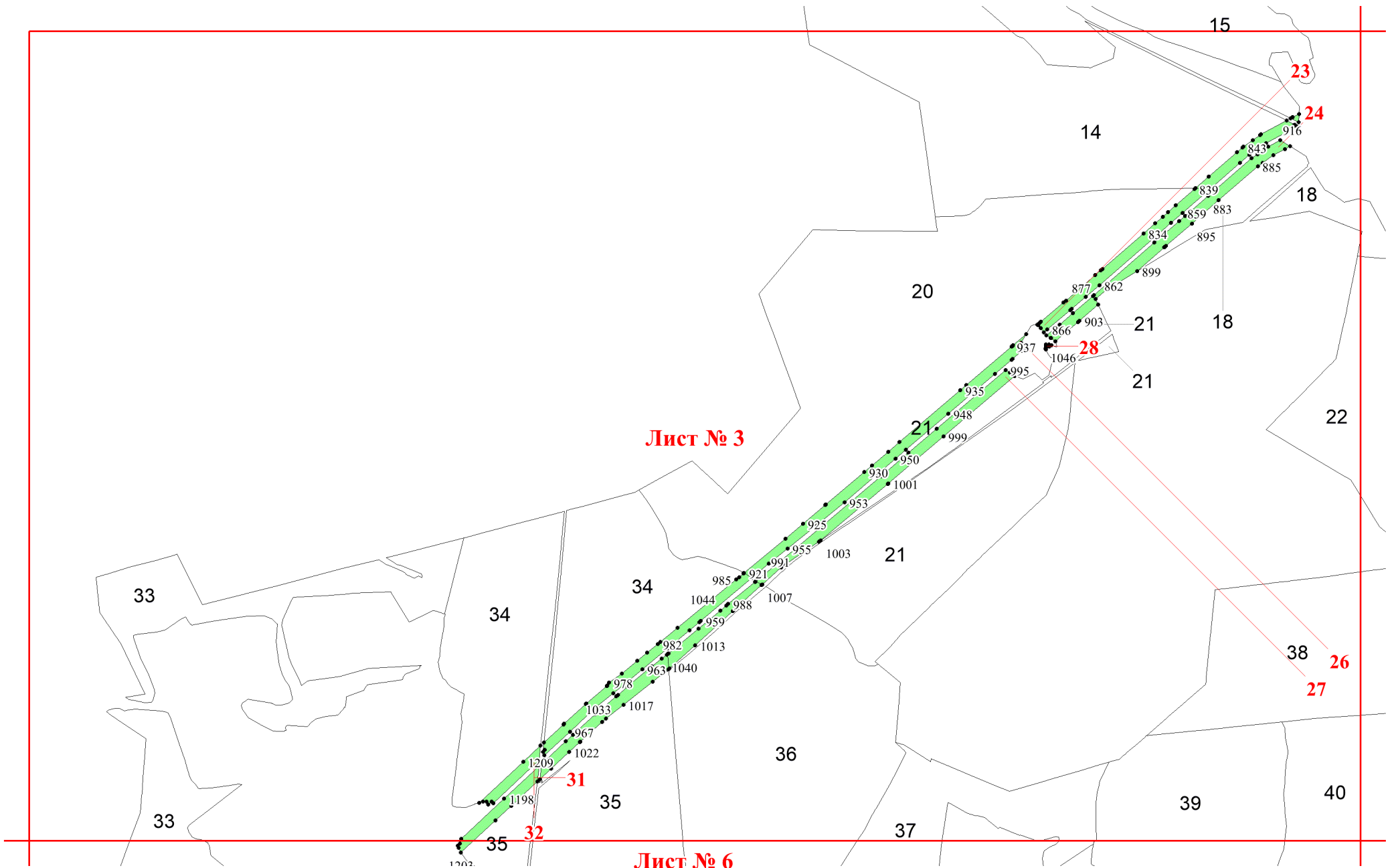
15

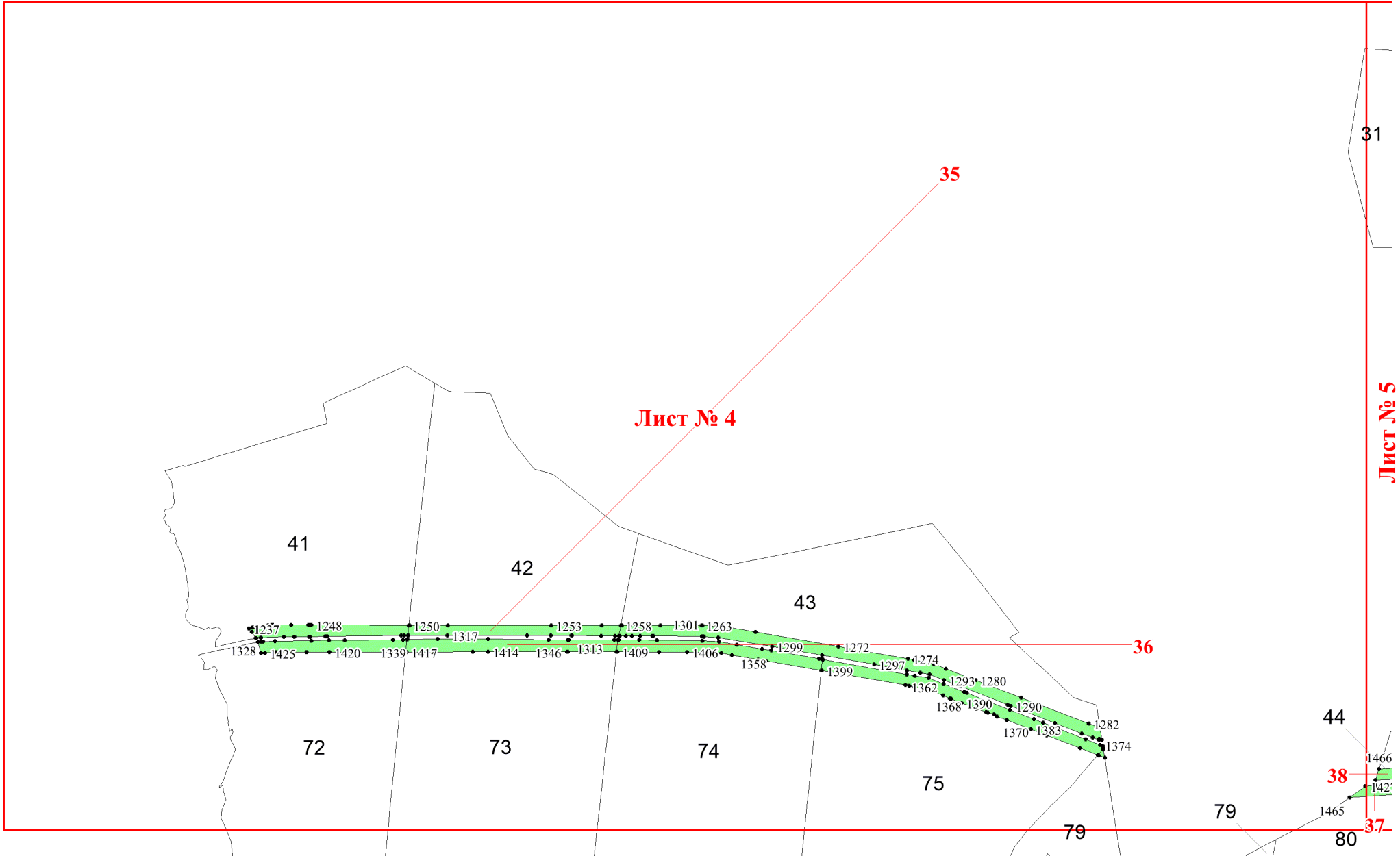
16

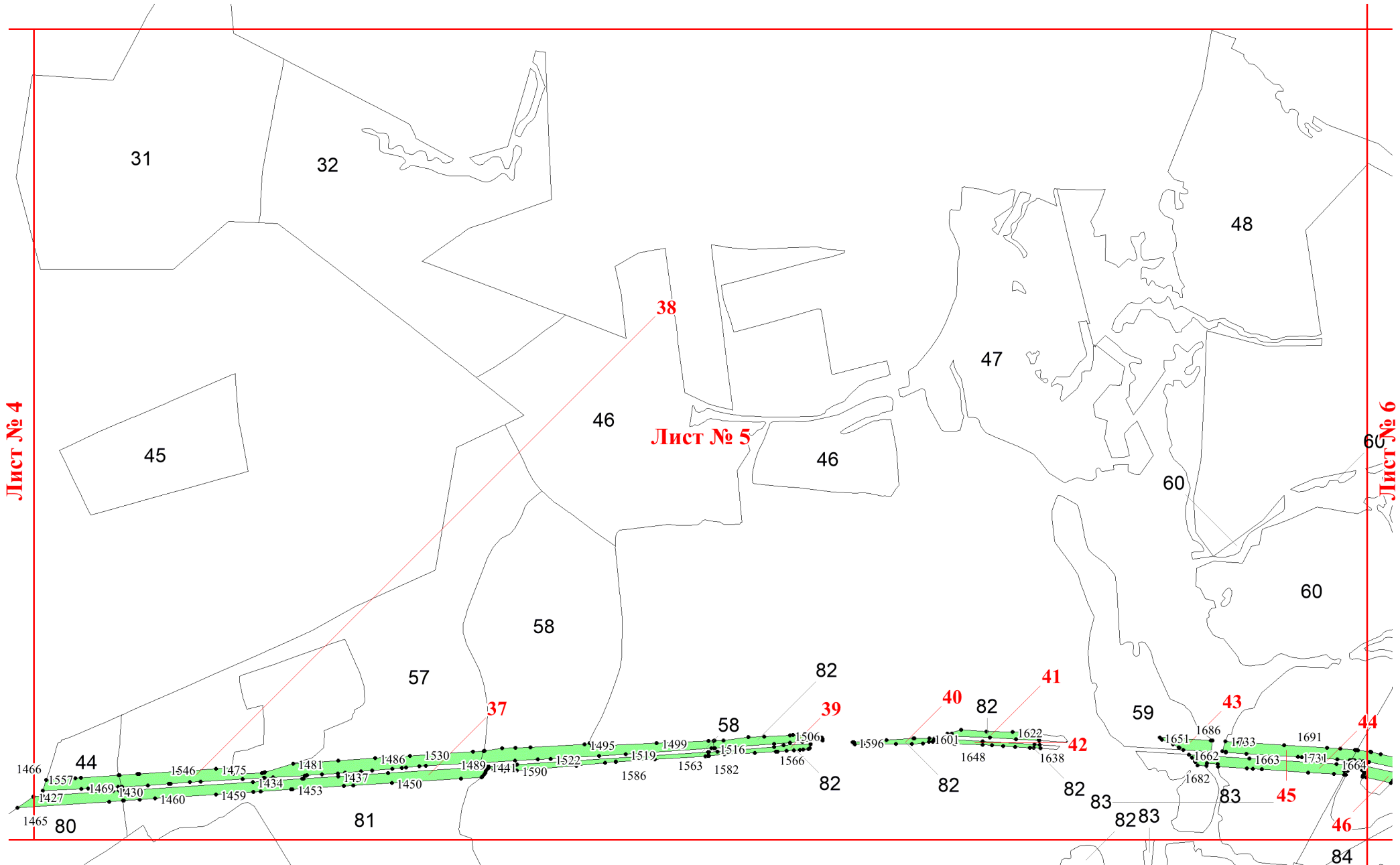
17

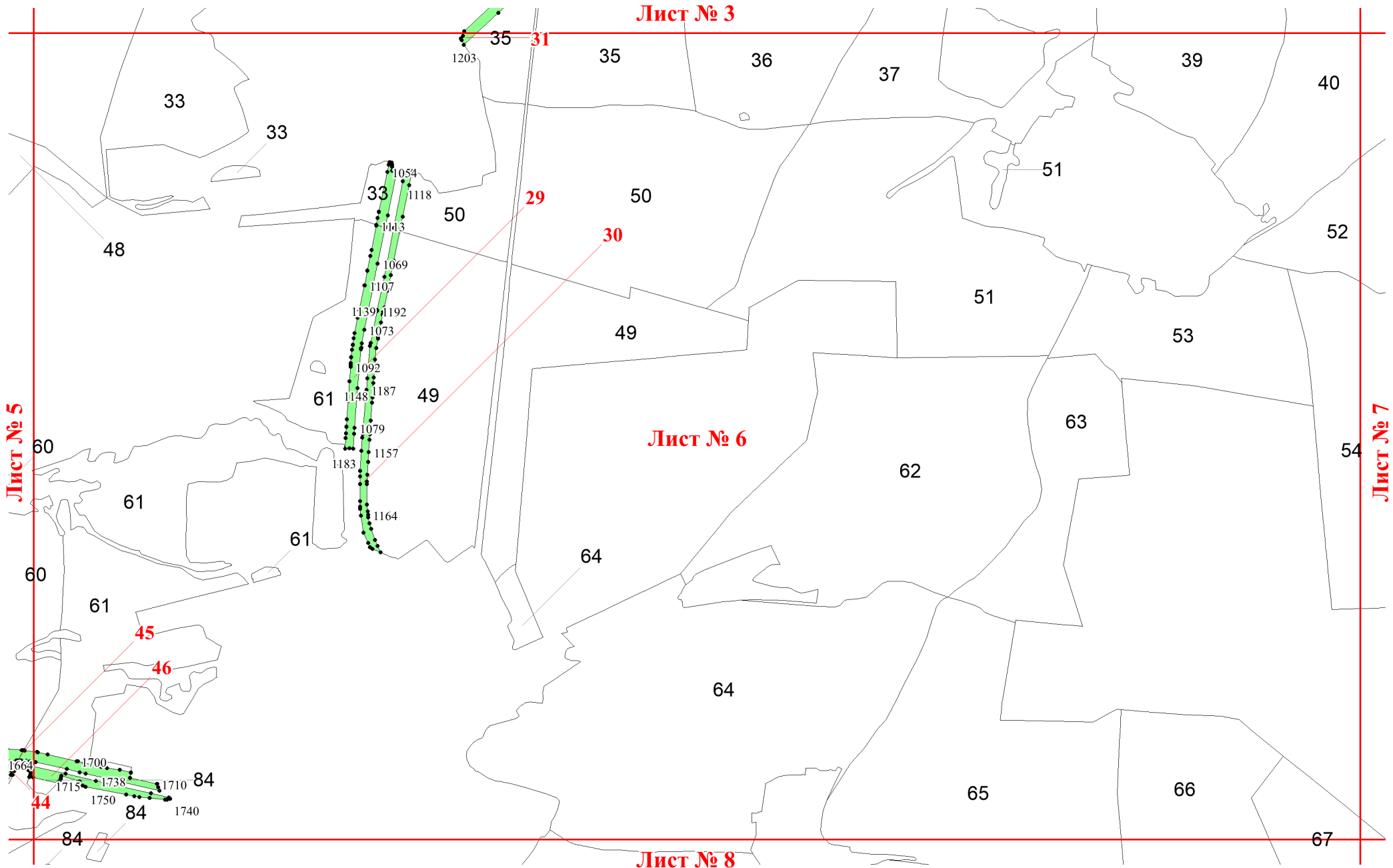
19

23









Лист № 6

