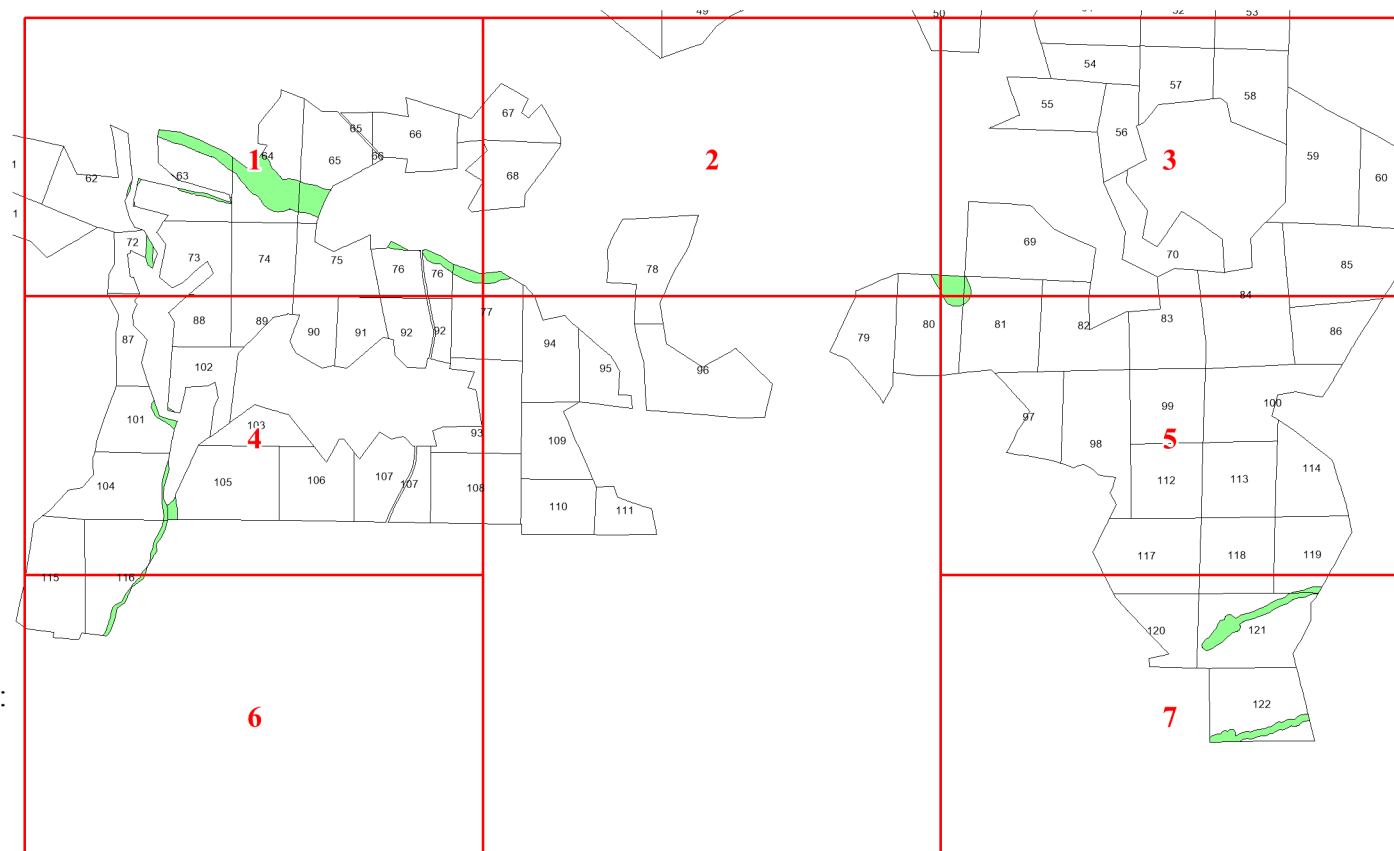


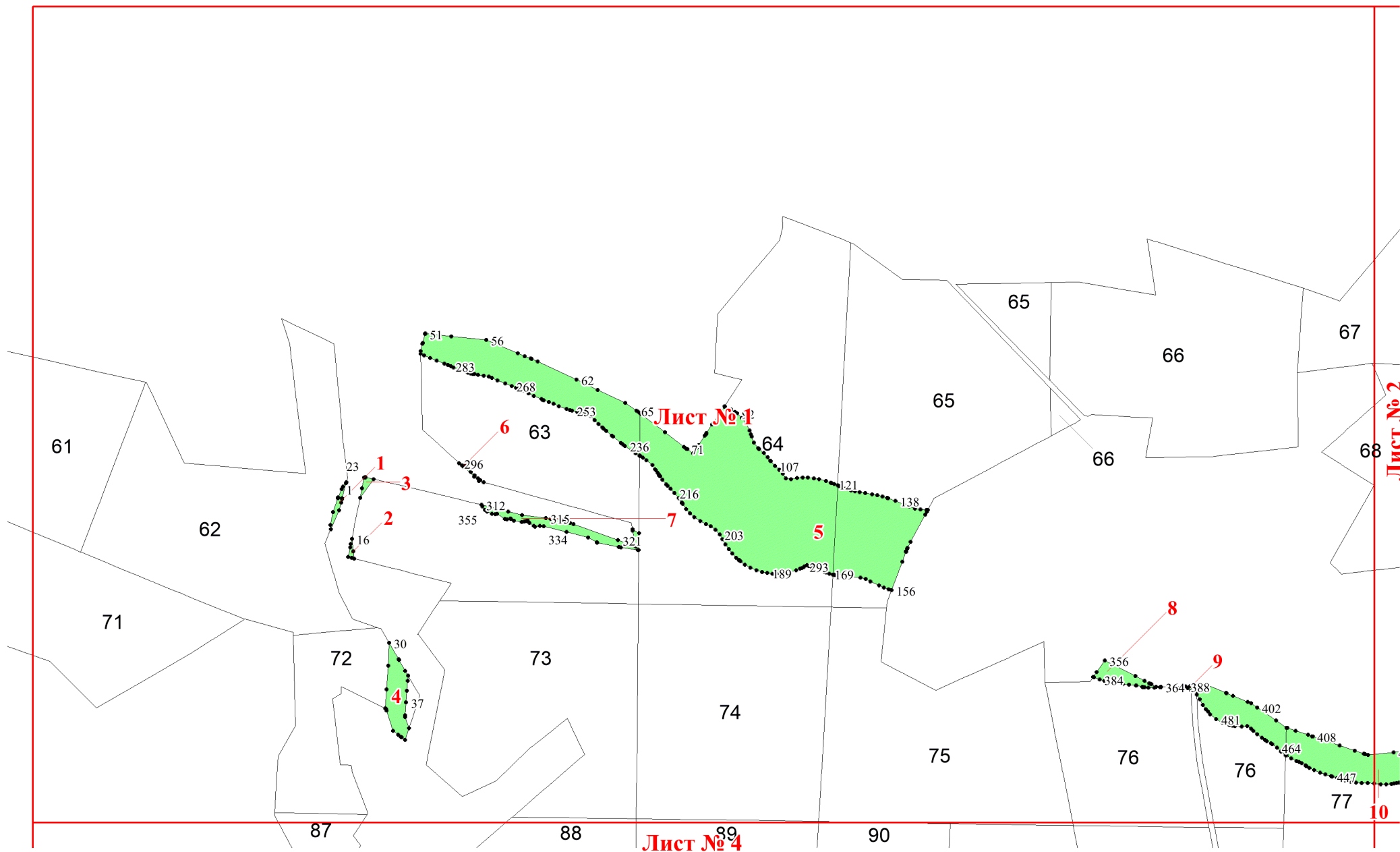
**Графическое описание местоположения
границ земель, на которых
располагаются леса, расположенные в
водоохранных зонах, на территории
Лесниковского участкового лесничества
Курловского лесничества Владимирской
области**

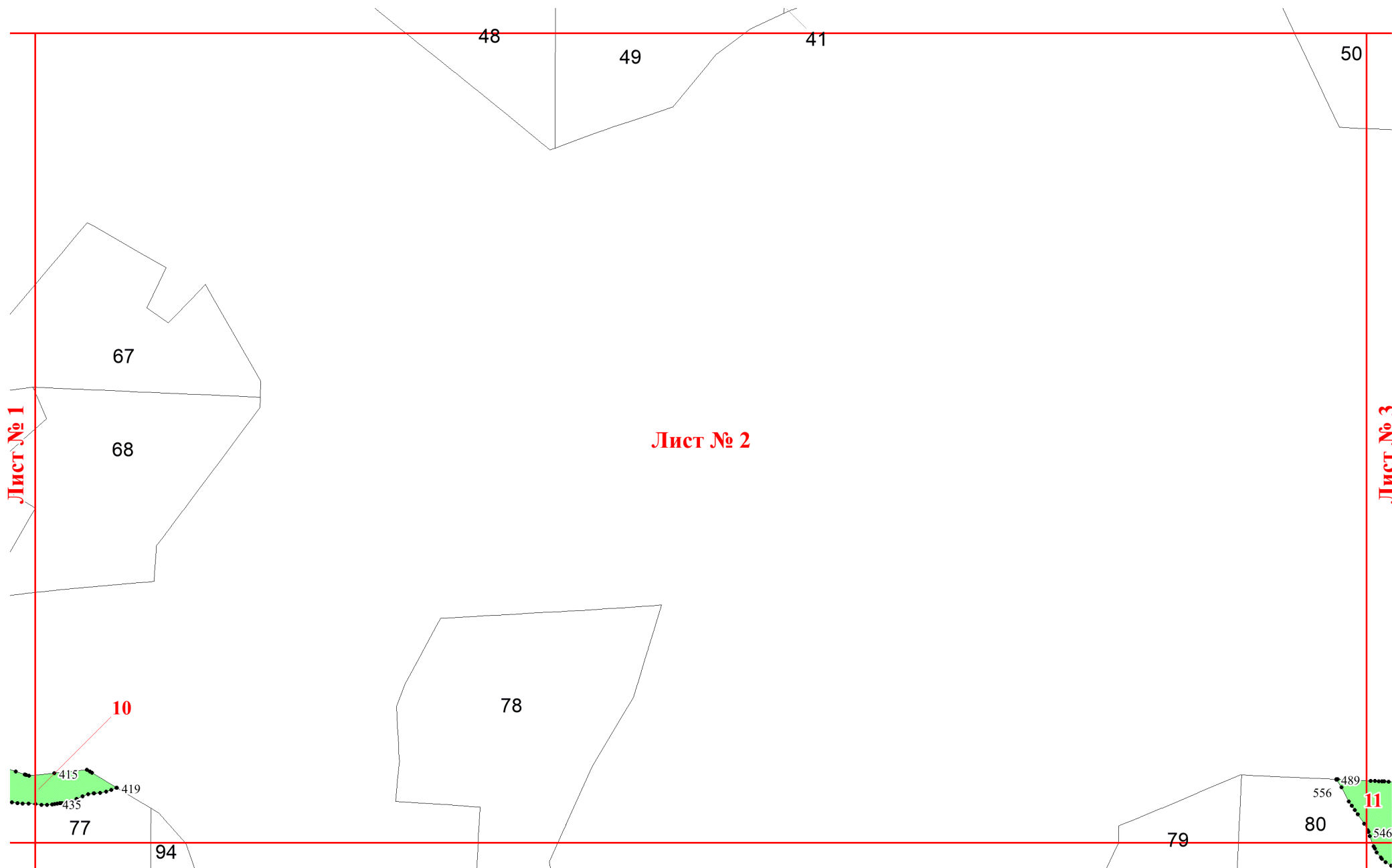
Приложение № 76 к приказу Рослесхоза
от 14.05.2024 № 277

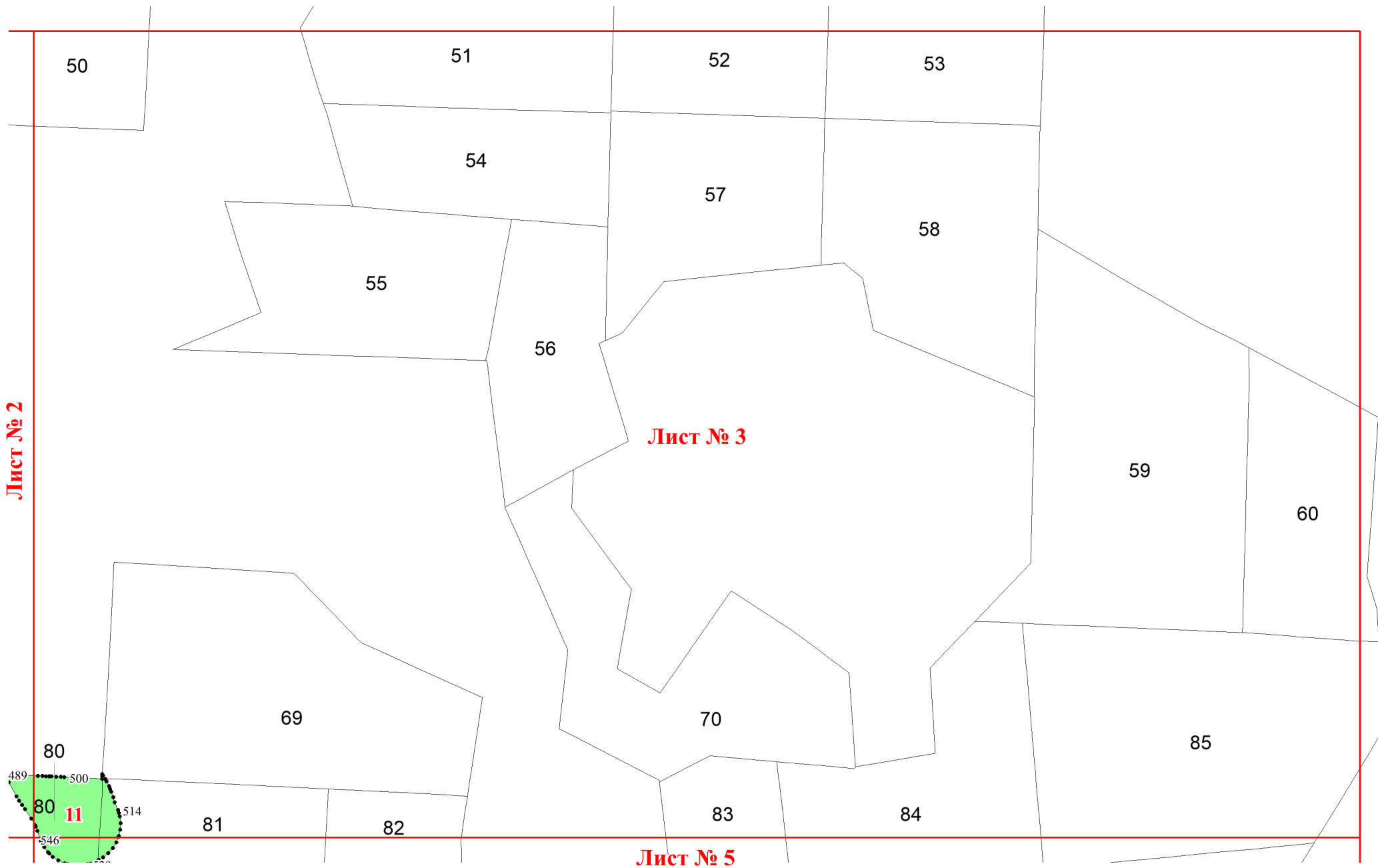


Используемые условные знаки и обозначения:

- 25 Границы и номера лесных кварталов
- 7 Номера участков
- 10 ● Номера характерных точек границ объекта
- Лист №1 Границы и номера листов
- Границы категорий защитных лесов







50

51

52

53

54

57

58

55

56

Лист № 3

59

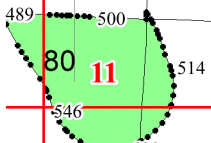
60

69

70

85

80



80

11

81

82

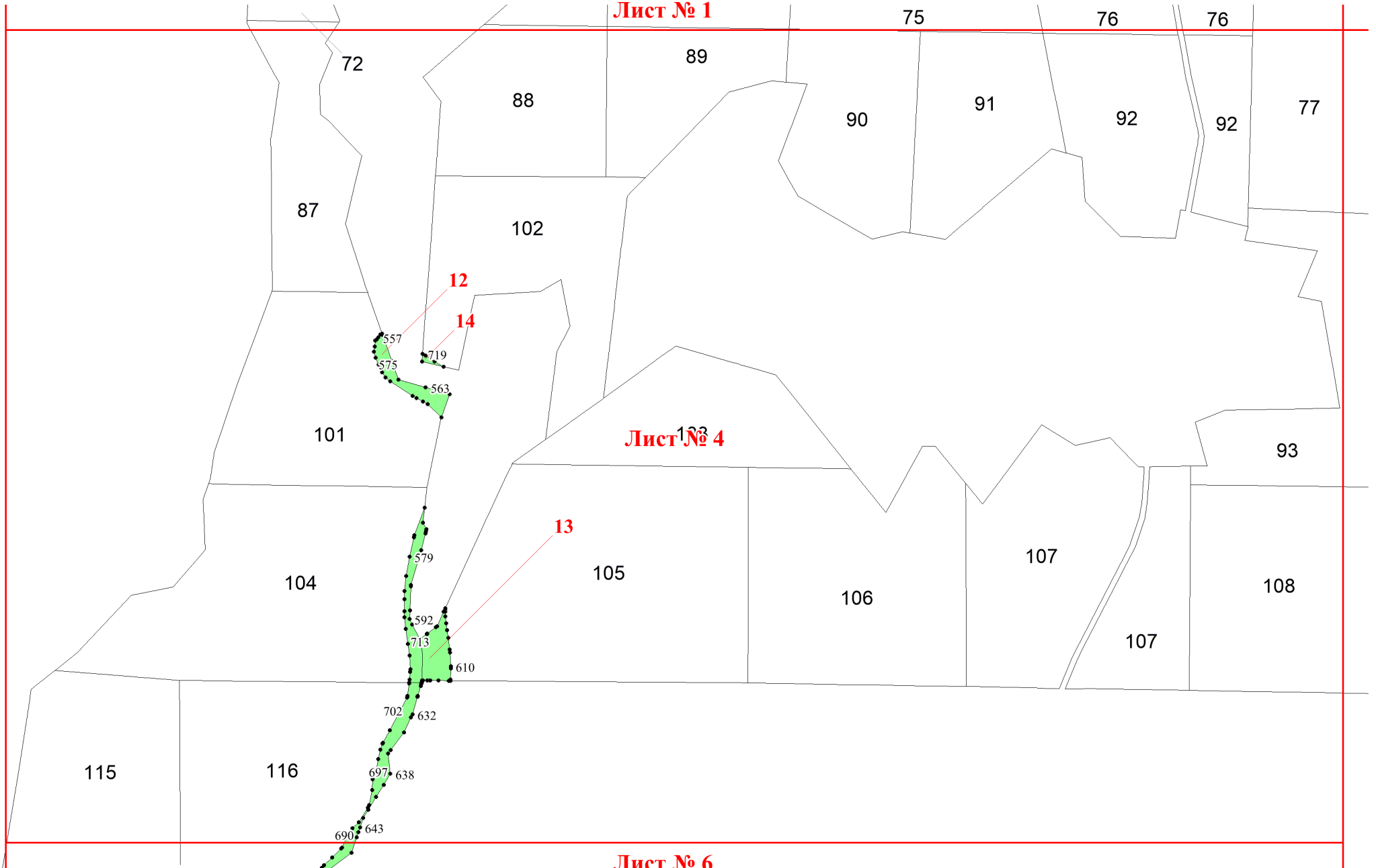
83

84

Лист № 5

Лист № 2

Лист № 1



Лист № 4

Лист № 6



Лист № 3

85

80

81

82

83

84

86

97

98

99

100

Лист № 5

112

113

114

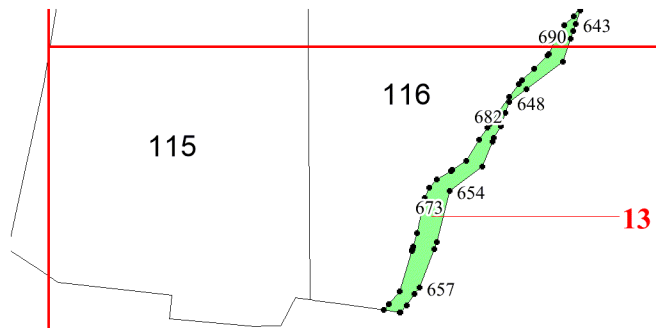
117

118

119

Лист № 7

Лист № 4



Лист № 6

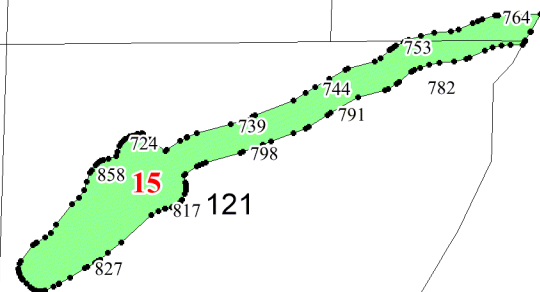
Лист № 5

117

118

119

120



Лист № 7

122

