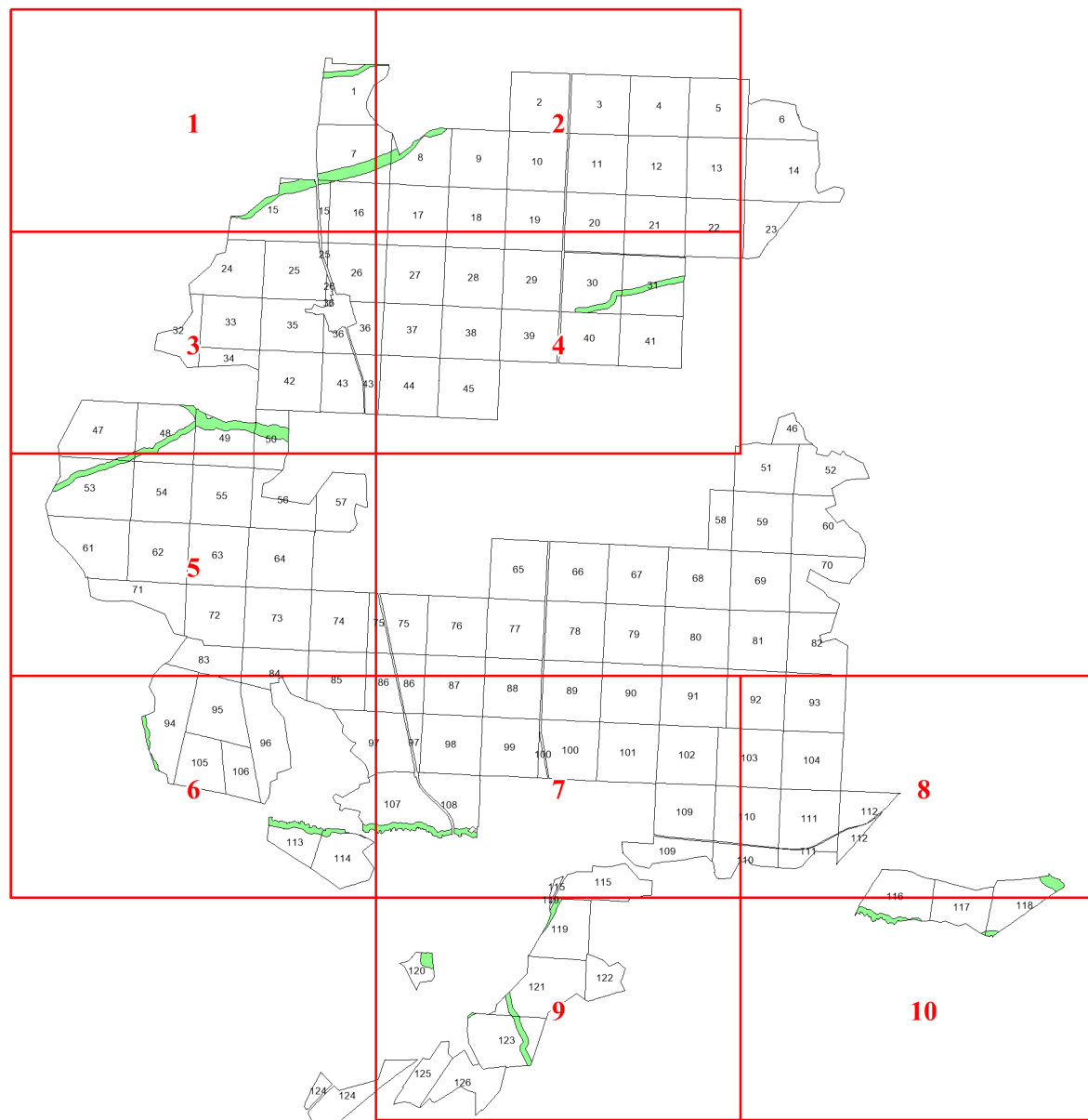


**Графическое описание местоположения
границ земель, на которых
располагаются леса, расположенные в
водоохранных зонах, на территории
Великодворского участкового
лесничества Курловского лесничества
Владимирской области**

Приложение № 14 к приказу Рослесхоза
от 14.05.2024 № 277



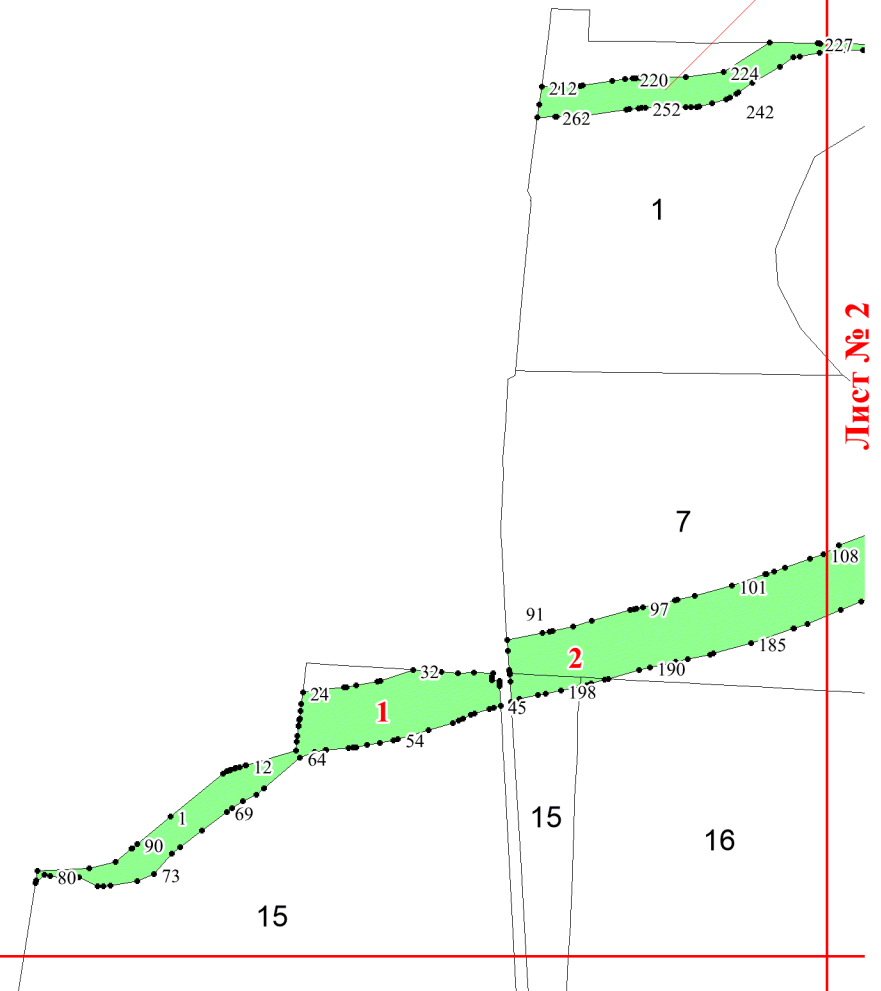
Используемые условные знаки и обозначения:

- 25 Границы и номера лесных кварталов
- 7 Номера участков
- 10 ● Номера характерных точек границ объекта
- Лист №1 Границы и номера листов
- Границы категорий защитных лесов

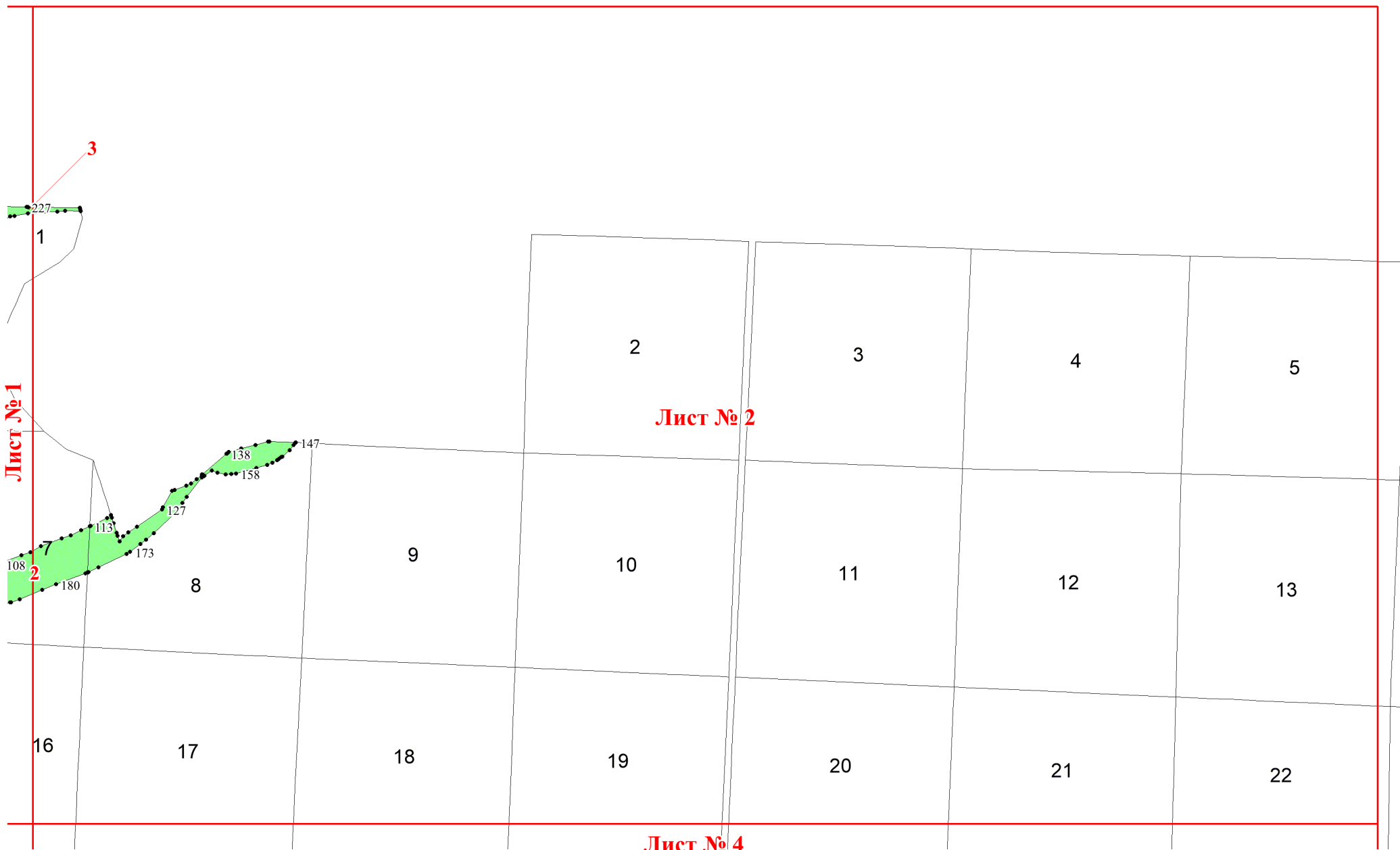
Лист № 1

3

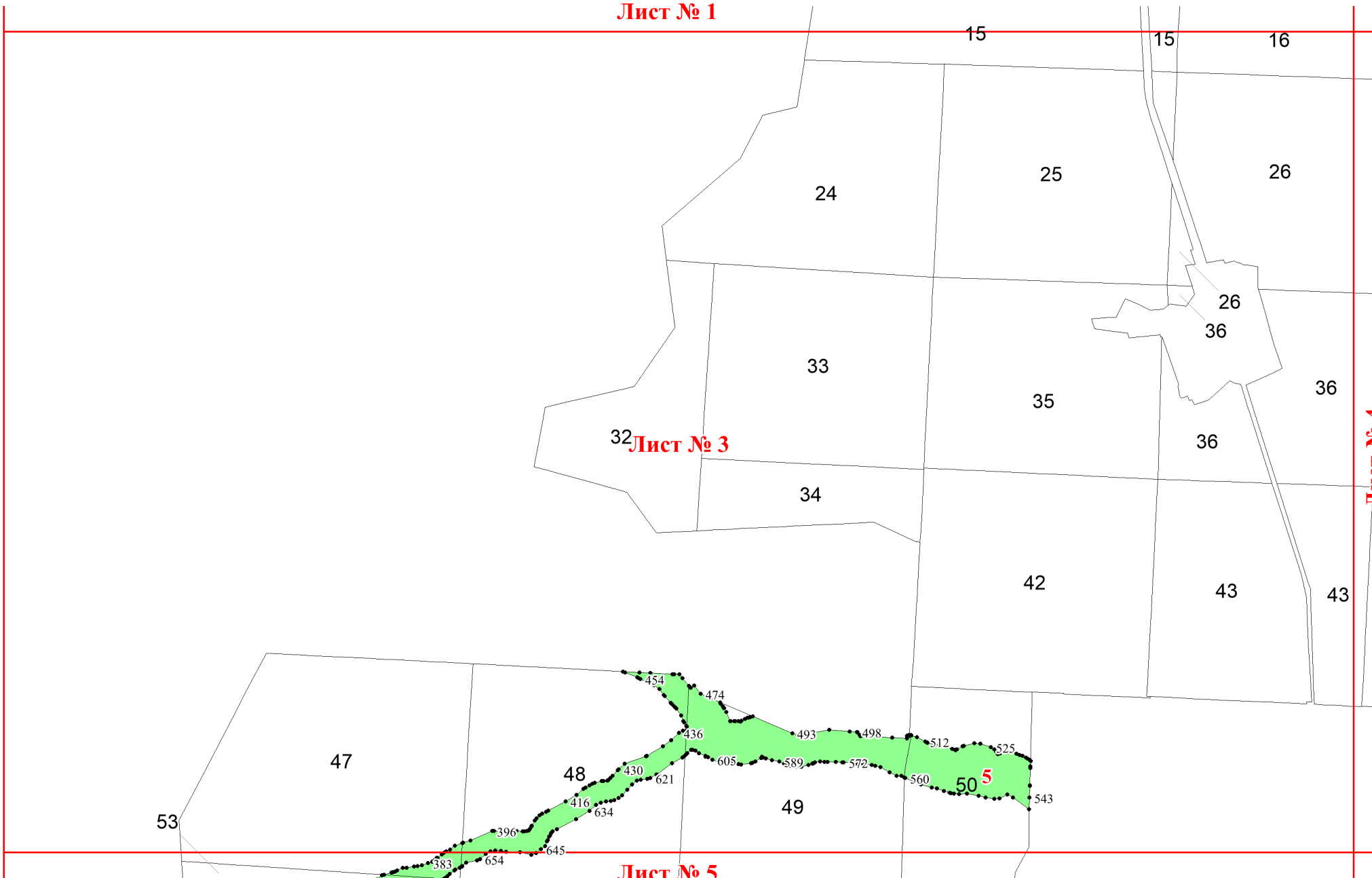
Лист № 2



Лист № 3



Лист № 1



Лист № 3

Лист № 4

Лист № 5

15

15

16

24

25

26

26

36

33

35

36

32

36

34

42

43

43

47

48

49

50

53

454

474

436

493

498

512

525

430

621

605

589

572

560

543

396

416

634

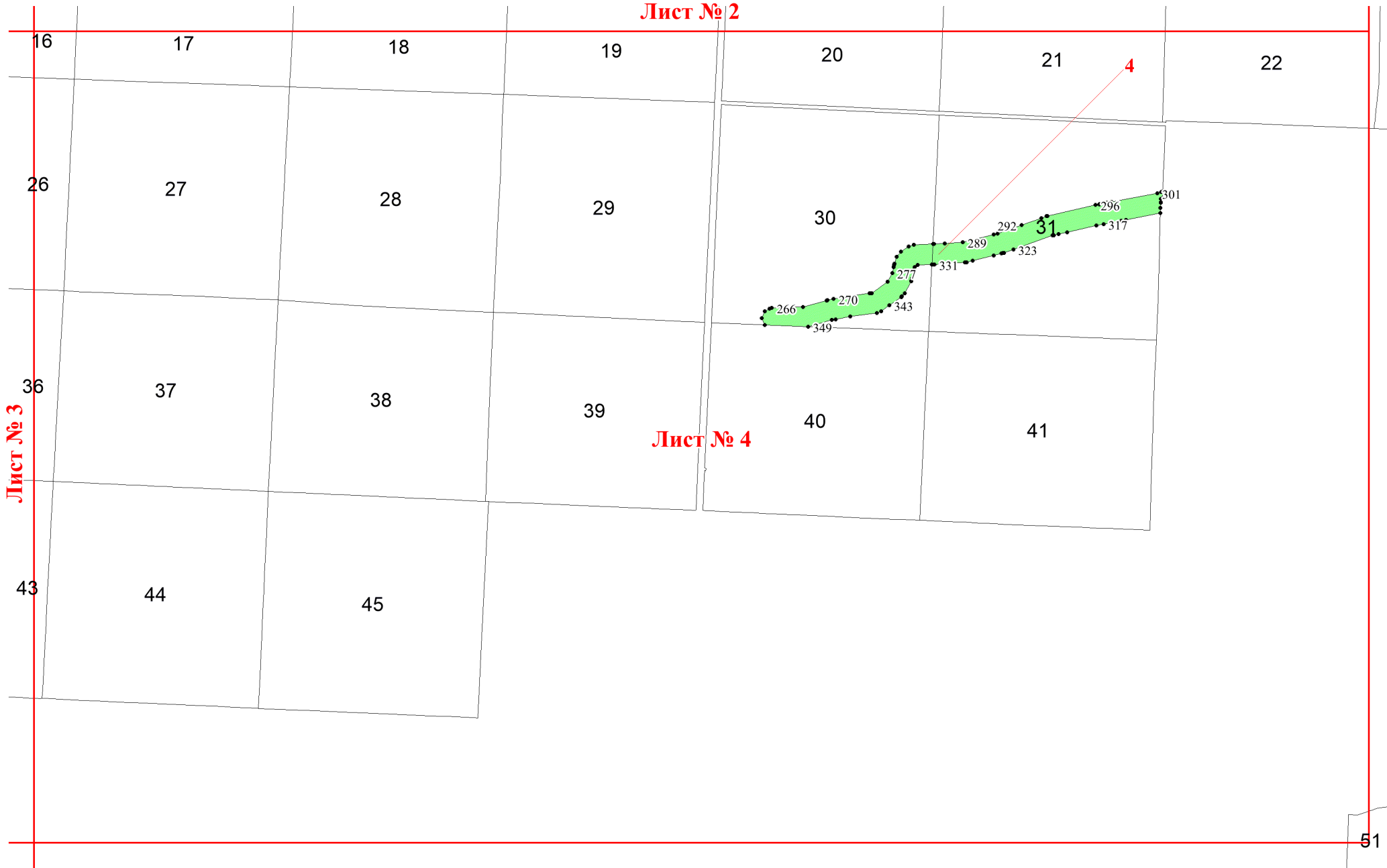
383

654

645

5

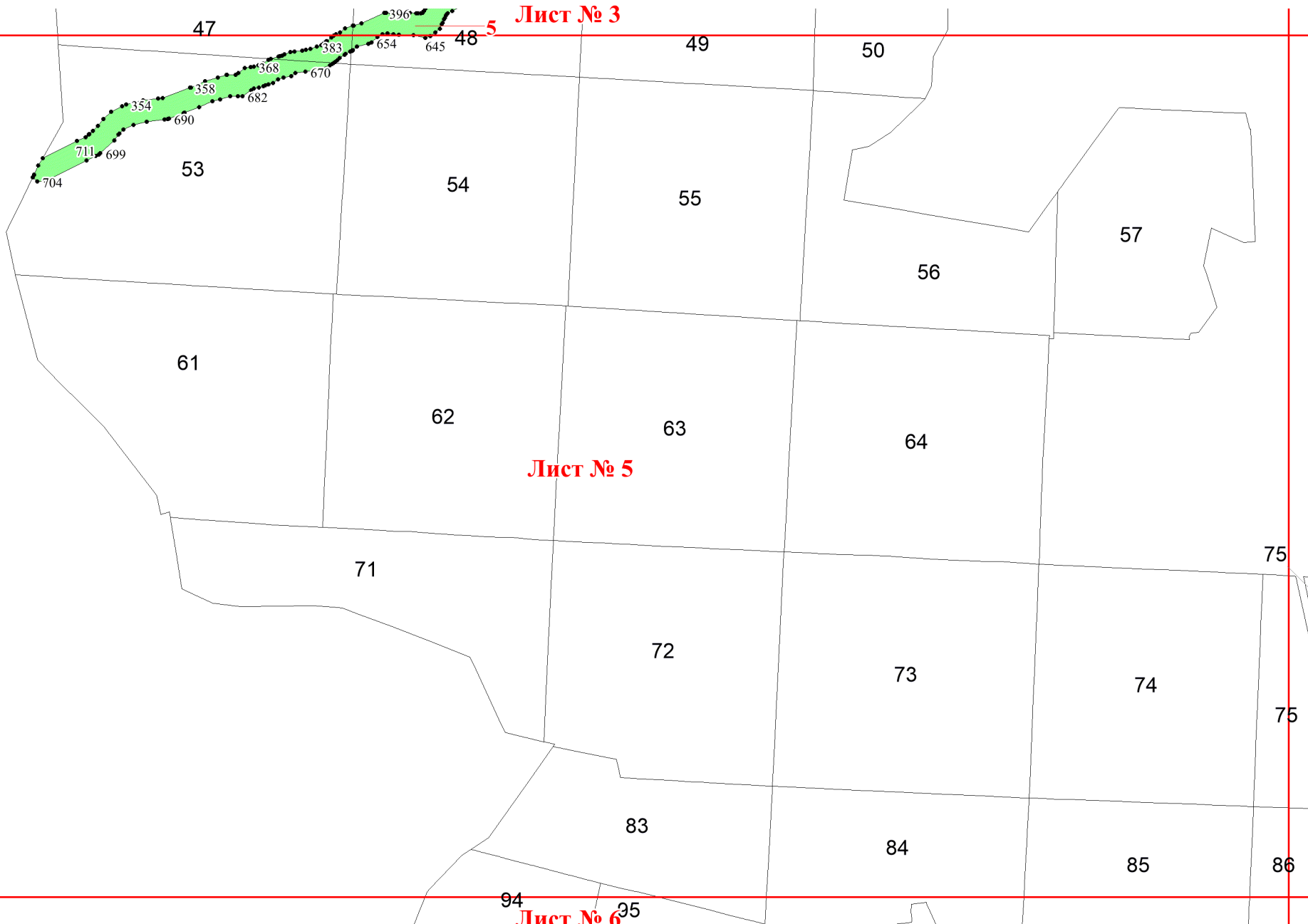
Лист № 2



Лист № 3

Лист № 4

Лист № 3



Лист № 5

Лист № 6

Лист № 5

83

84

85

86

95

96

97

6

94

7

105

106

Лист № 6

8

107

Лист № 7

751

772

809

945

9

1289

10

9

113

114

719

738

728

735

740

748

934

917

907

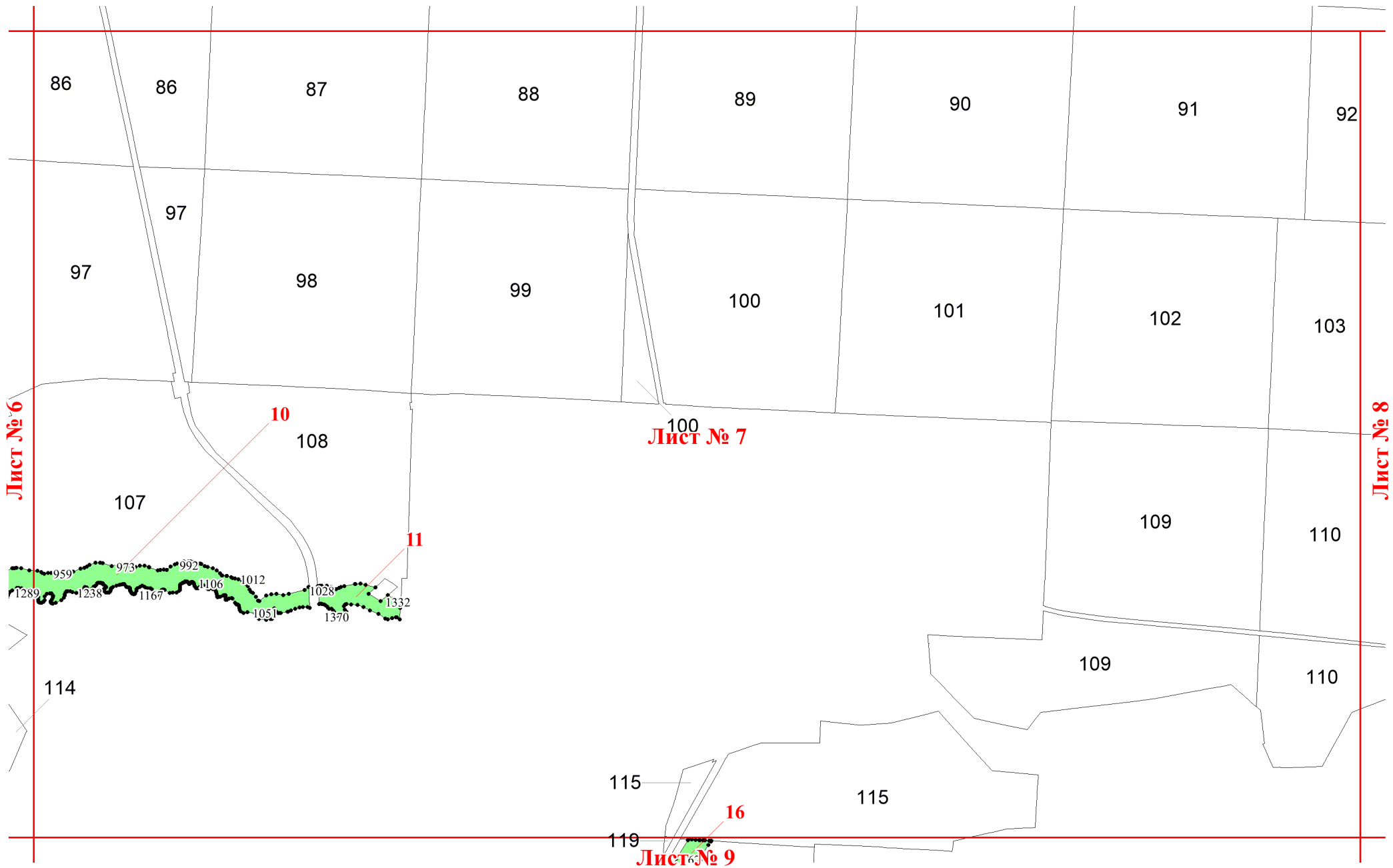
844

870

892

938

9



86

86

87

88

89

90

91

92

97

97

98

99

100

101

102

103

108

100
Лист № 7

107

109

110

959 973 992 1106 1012 1028 1051 1289 1238 1167 1370 1332

11

114

109

110

115

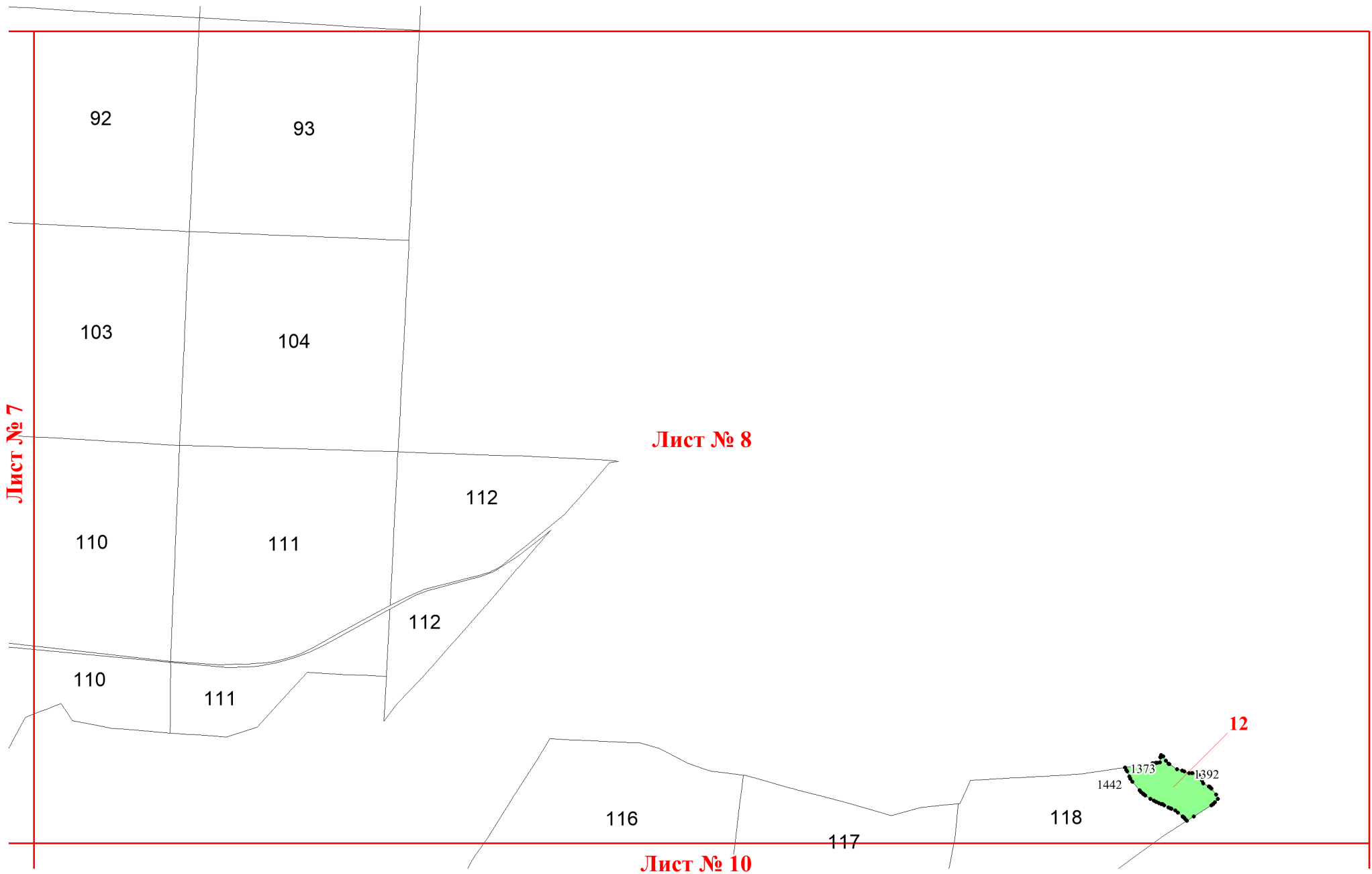
115

16

119
Лист № 9

Лист № 6

Лист № 8



Лист № 7

115

119

1629

16

1652

119

1484

1444

13

120

1455

121

122

14

15
Лист № 9

1496

1626

1512

1485

1620

1530

123

1598

1546

1581

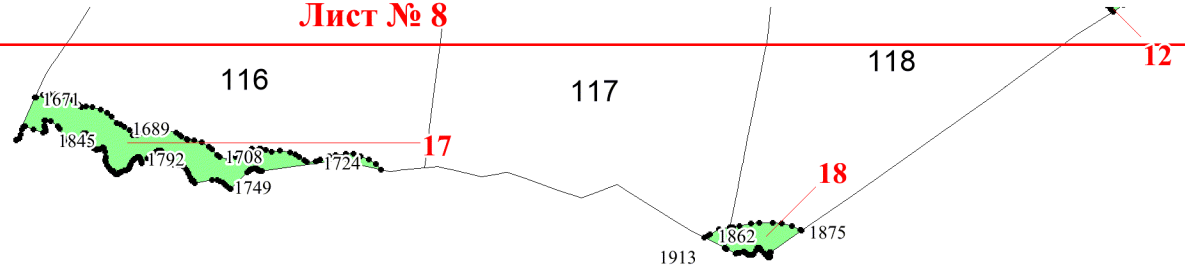
1560

124

125

126

Лист № 8



Лист № 10