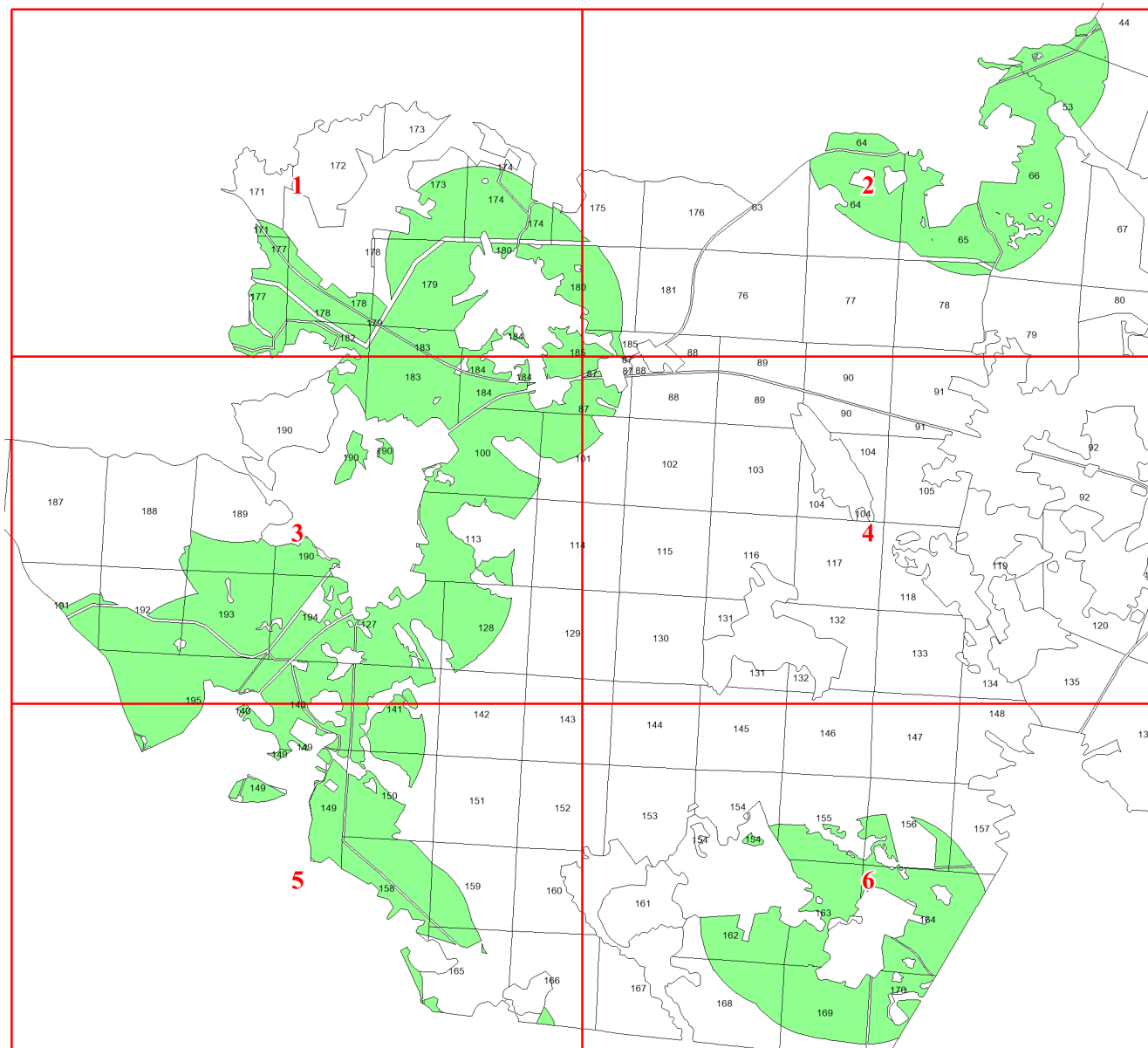


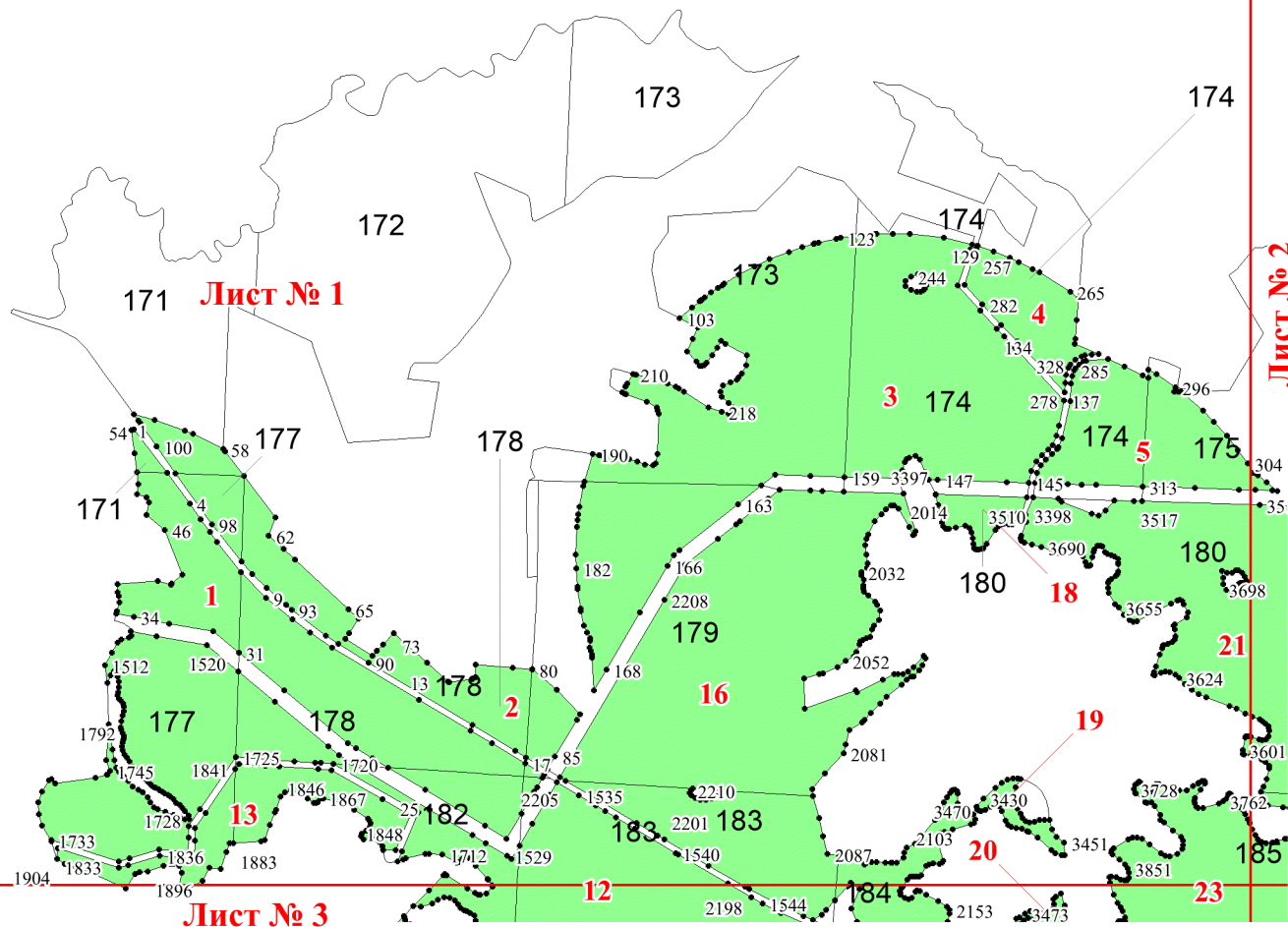
**Графическое описание местоположения границ земель, на которых располагаются особо защитные участки лесов «участки лесов вокруг поселков городского типа, сельских населенных пунктов», на территории Пионерского участкового лесничества Рощинского лесничества Ленинградской области**

Приложение № 42 к приказу Рослесхоза от 12.04.2024 № 214



Используемые условные знаки и обозначения:

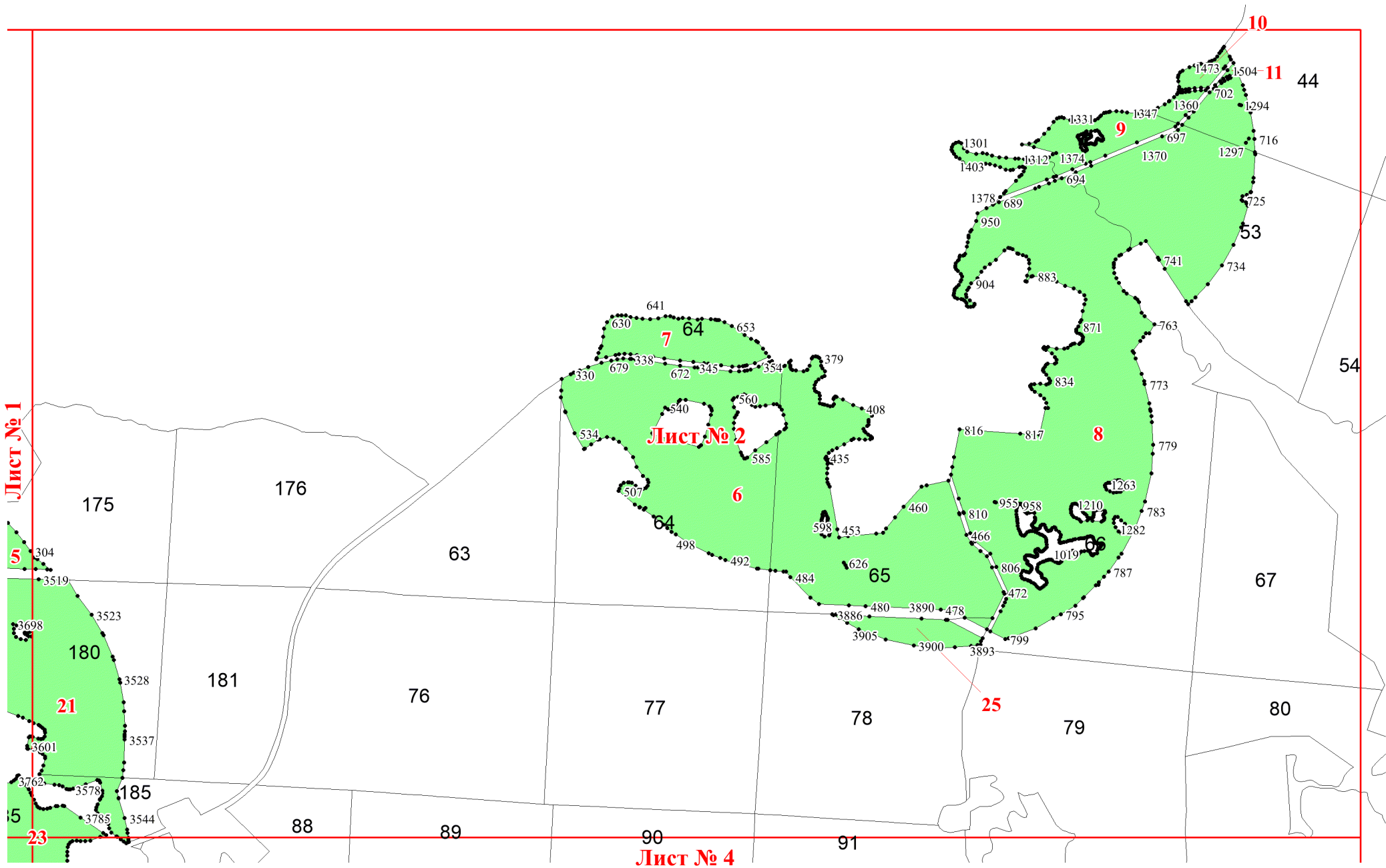
- 25 Границы и номера лесных кварталов
- 7 Номера участков
- 10 ● Номера характерных точек границ объекта
- Лист №1 Границы и номера листов
- Границы особо защитных участков лесов



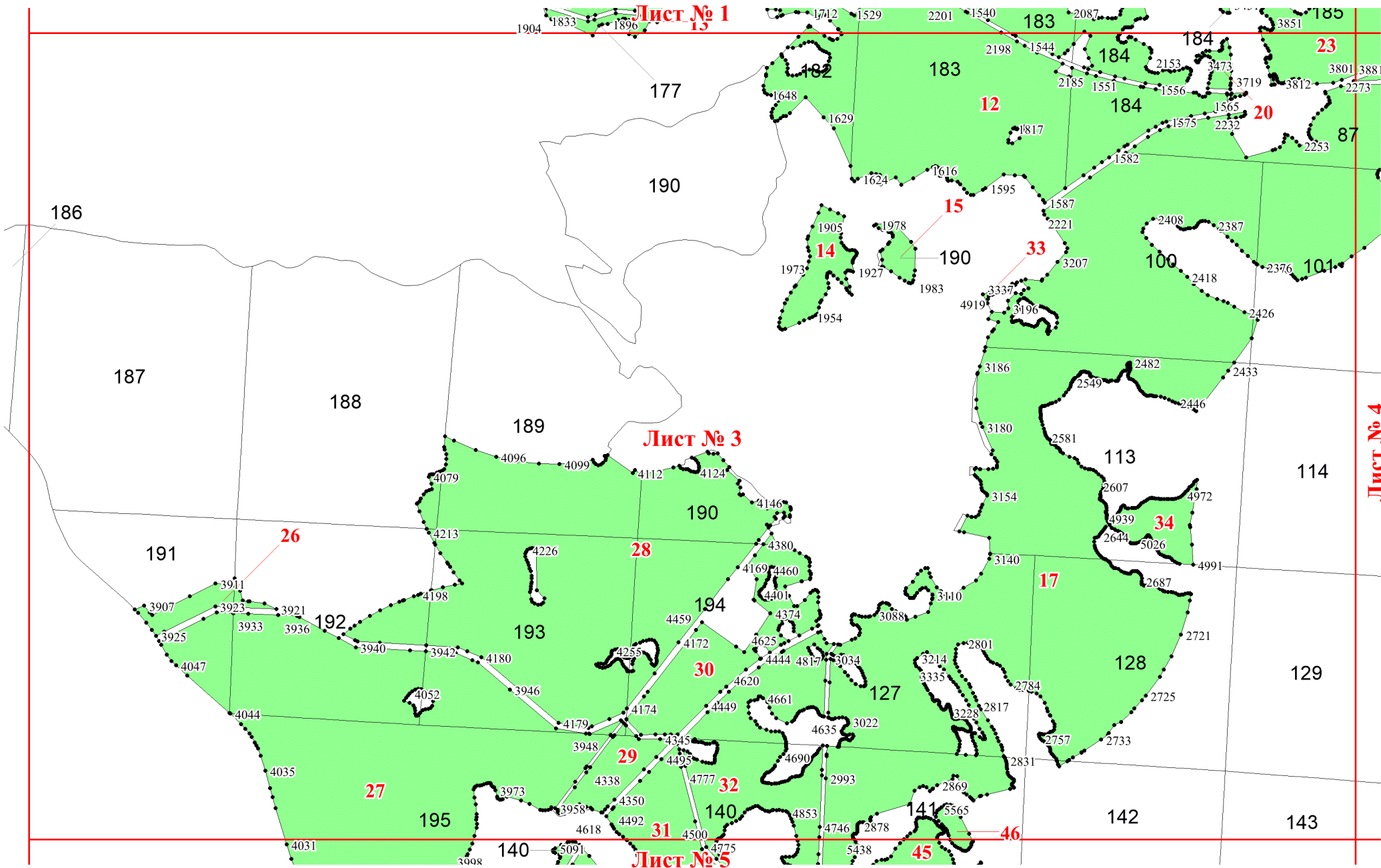
**Лист № 1**

**Лист № 2**

**Лист № 3**





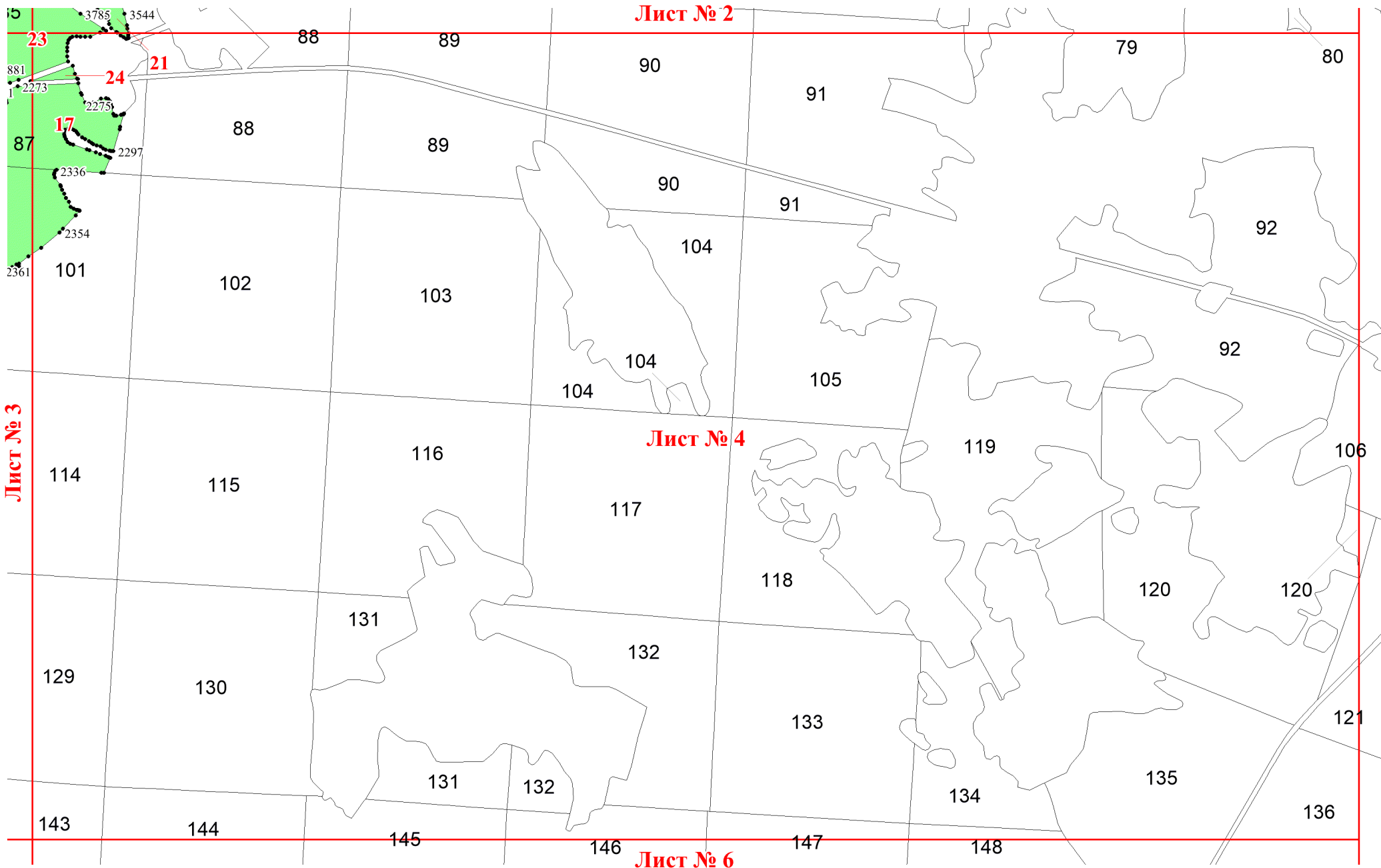


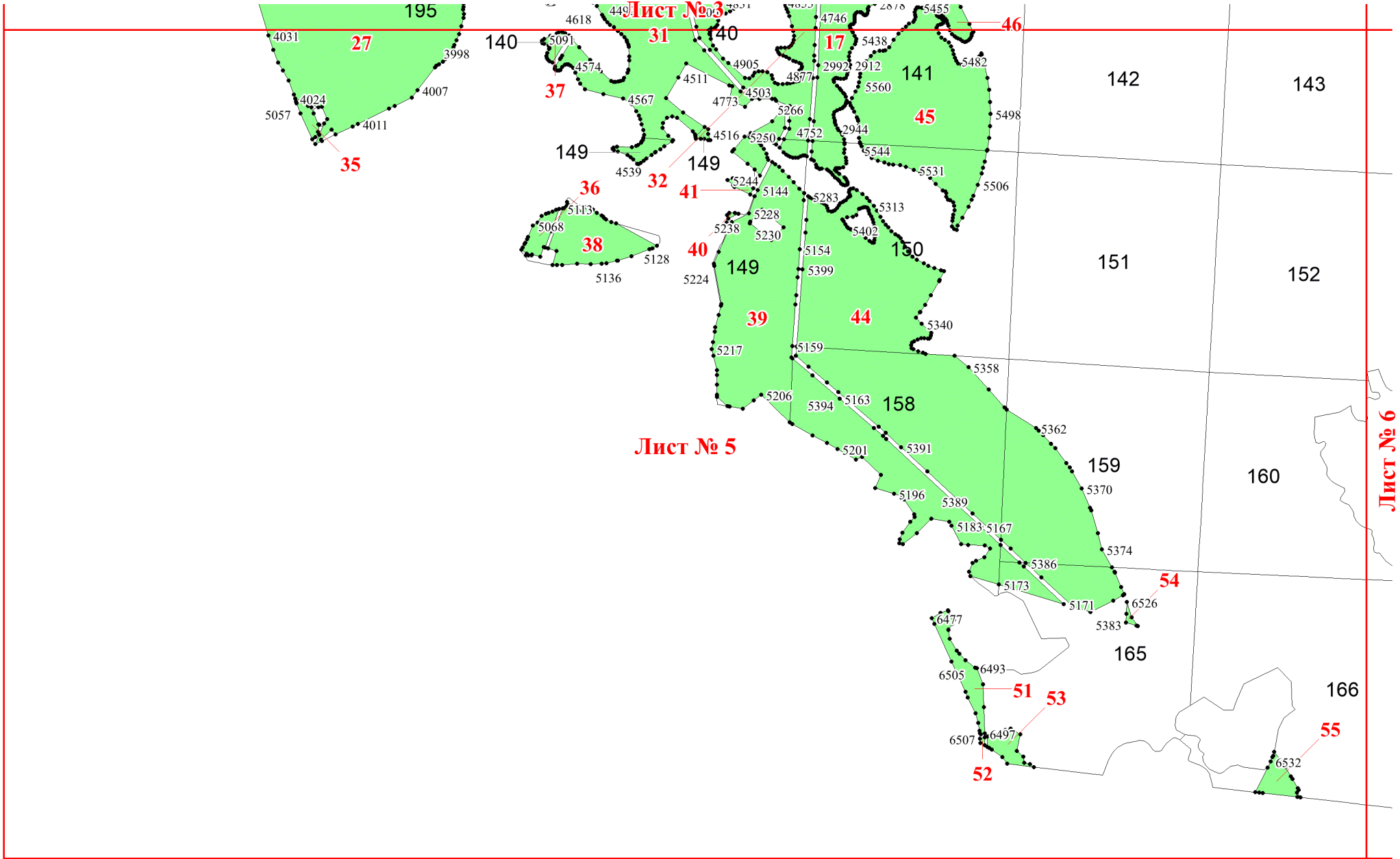
**Лист № 1**

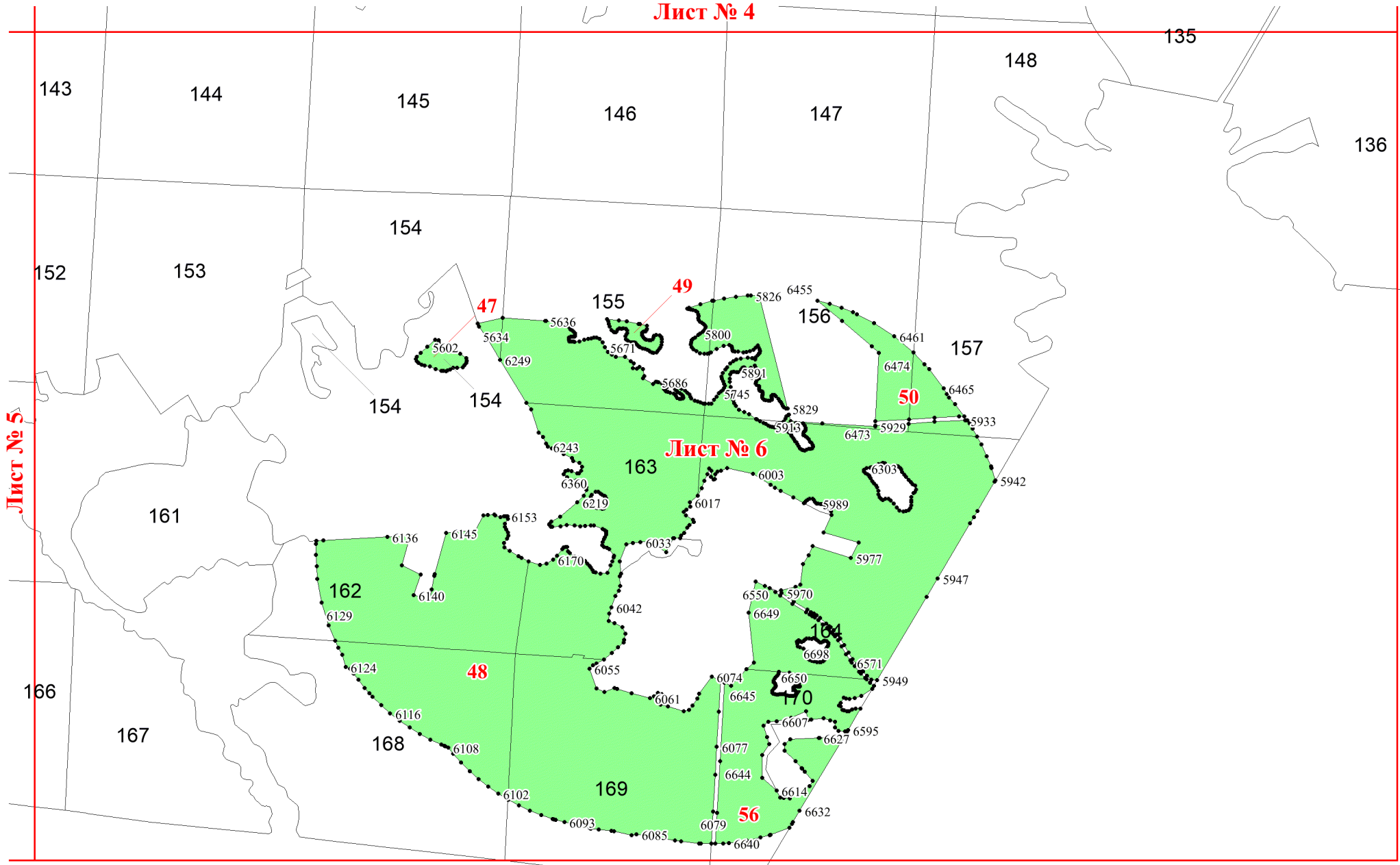
**Лист № 3**

**Лист № 5**

**Лист № 4**







143

144

145

146

147

148

135

136

152

153

154

155

156

157

154

154

163

Лист № 6

161

162

48

164

170

166

167

168

169

56

47

49

50