

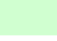
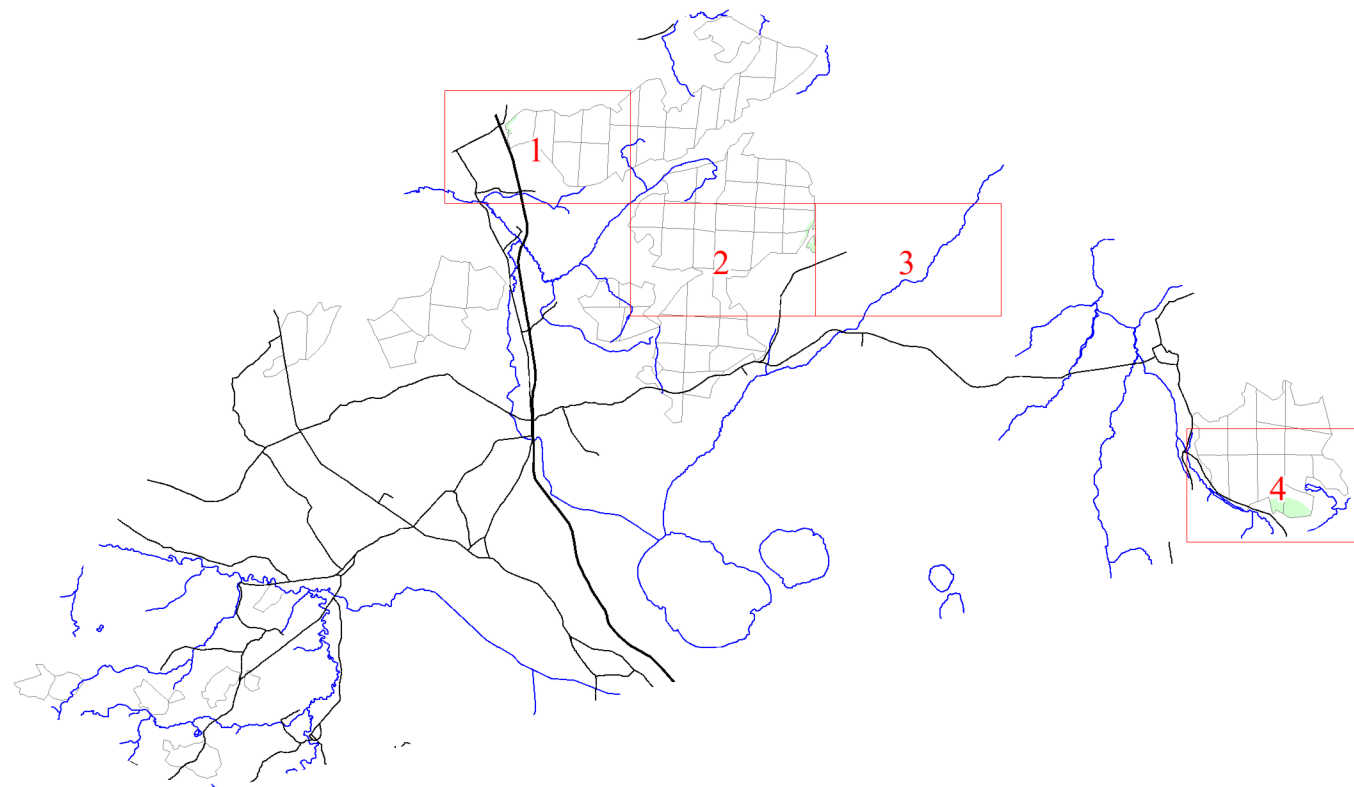


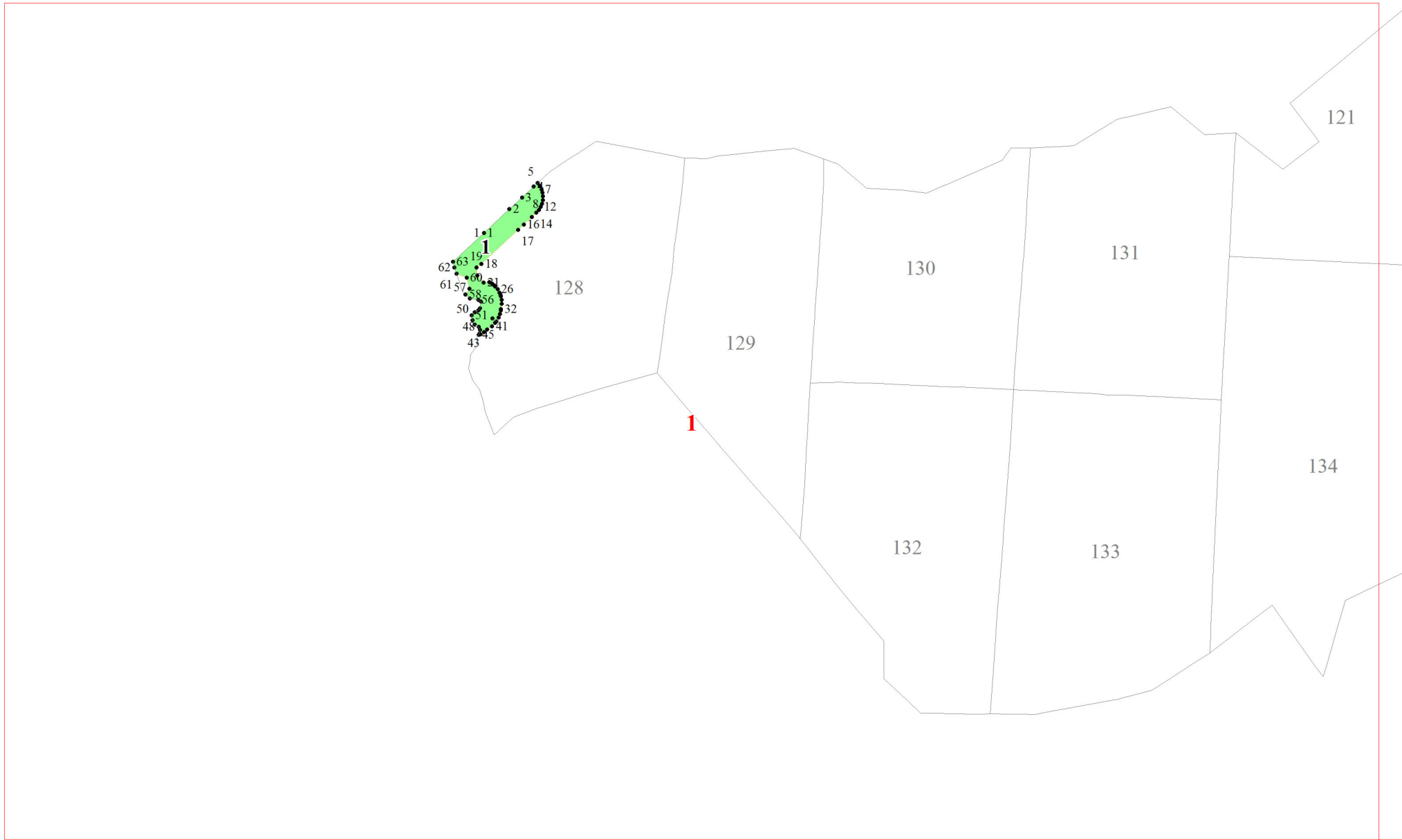
**Графическое описание местоположения границ земель, на которых
располагаются особо защитные участки лесов «участки лесов вокруг
поселков городского типа, сельских населенных пунктов»,
на территории Ашевского участкового лесничества
Бежаницкого лесничества Псковской области**

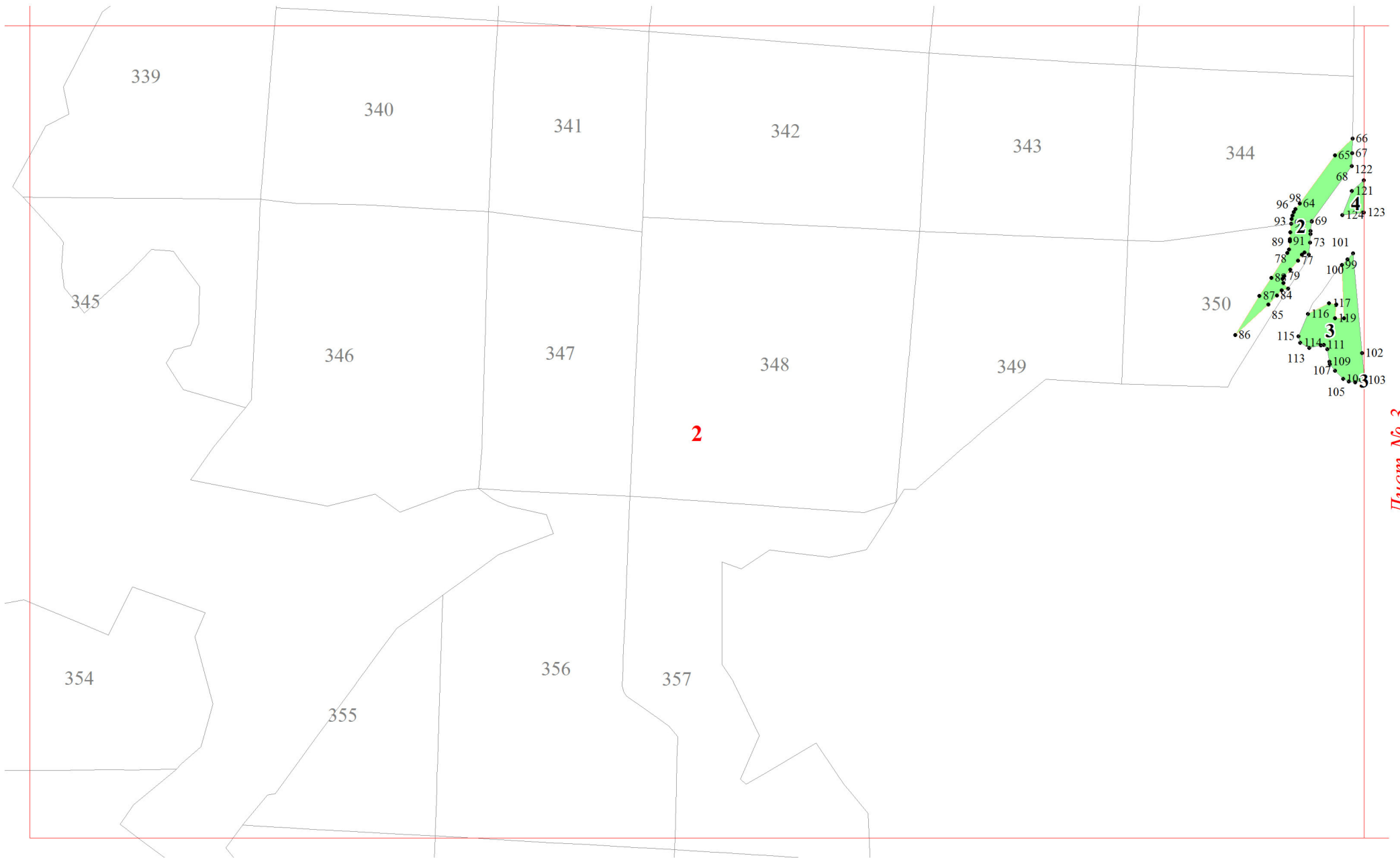
Приложение № 2 к приказу Рослесхоза
от 14.05.2024 № 281

Условные обозначения:

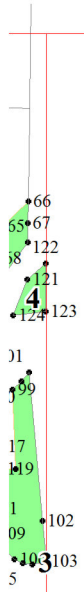
- 1 номера листов
- 3 номера участков
- 61 номера лесных кварталов
-  границы листов
-  границы лесных кварталов
-  границы особо защитных участков лесов
- 45 номера характерных точек границ объектов







Лист № 2



3

