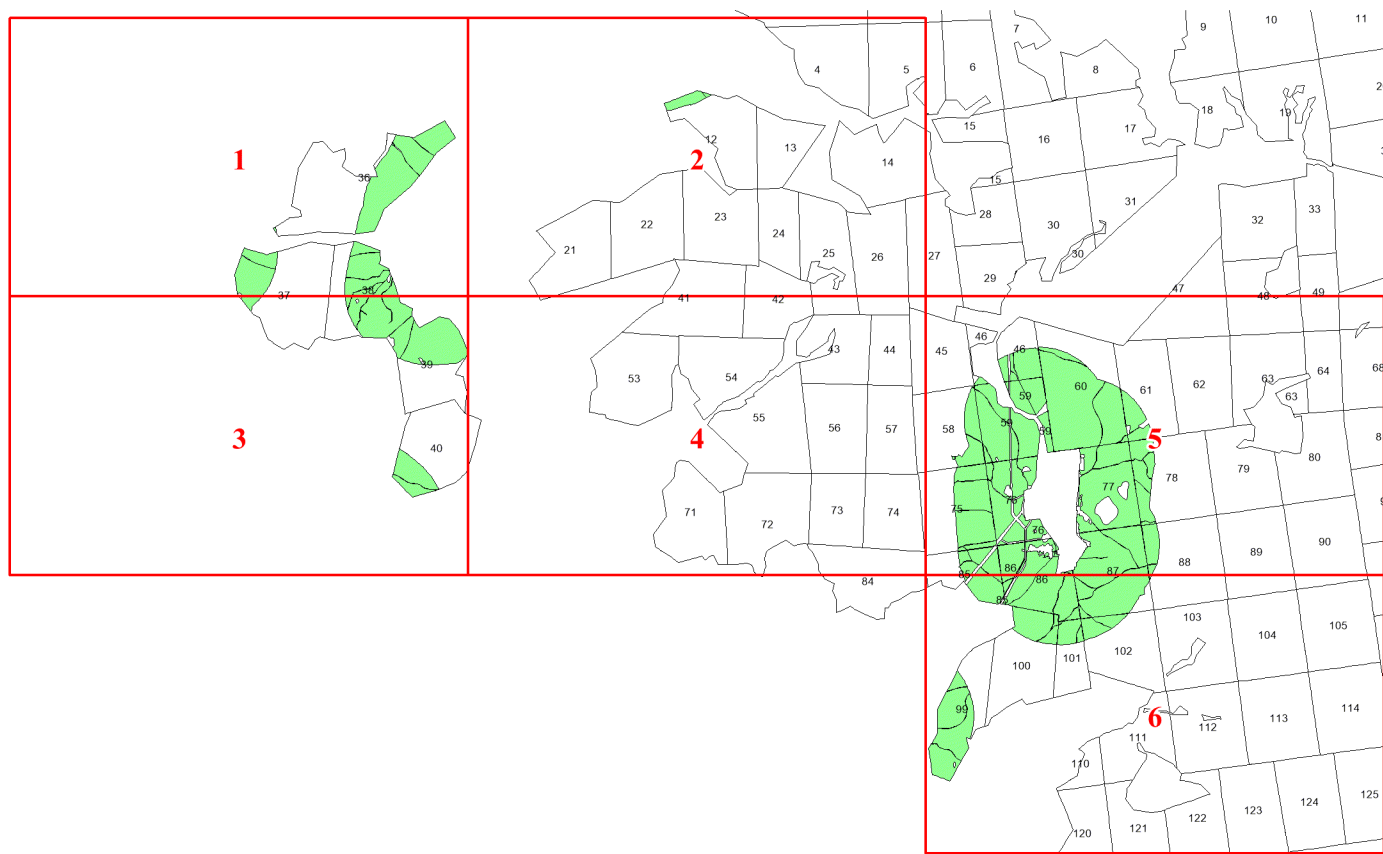


**Графическое описание местоположения
границ земель, на которых
располагаются особо защитные участки
лесов «участки лесов вокруг поселков
городского типа, сельских населенных
пунктов», на территории
Краснооктябрьского участкового
лесничества Курловского лесничества
Владимирской области**

Приложение № 129 к приказу Рослесхоза
от 14.05.2024 № 277



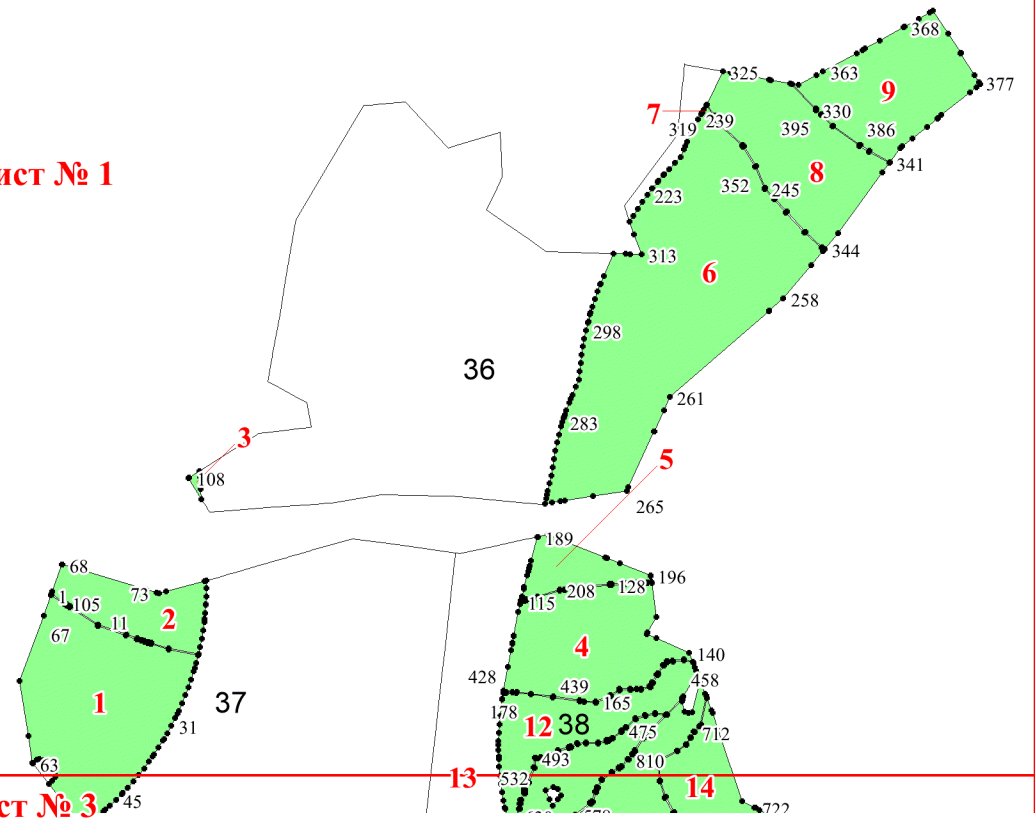
Используемые условные знаки и обозначения:

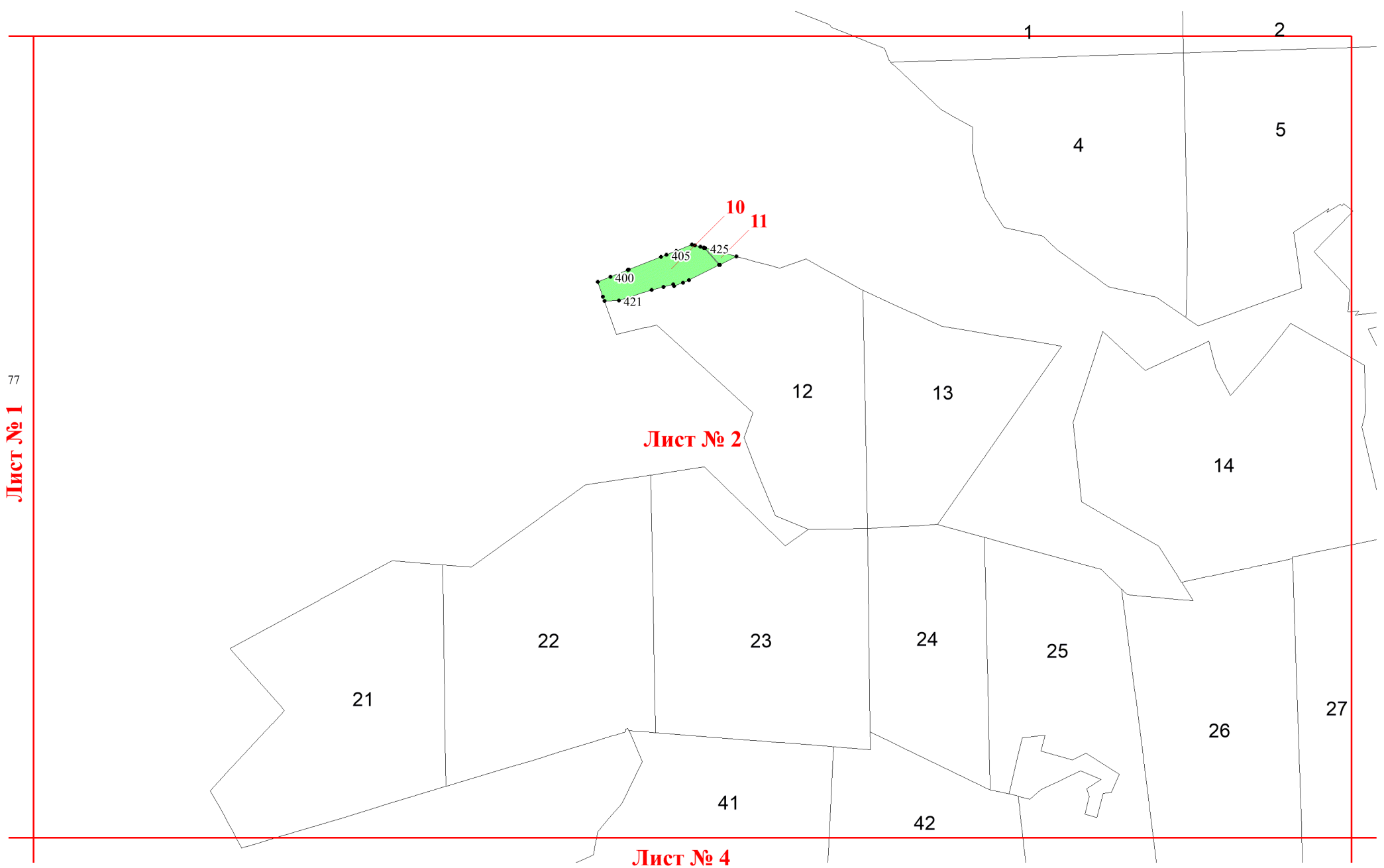
- 25 Границы и номера лесных кварталов
- 7 Номера участков
- 10 ● Номера характерных точек границ объекта
- Лист №1 Границы и номера листов
- Границы особо защитных участков лесов

Лист № 1

Лист № 2

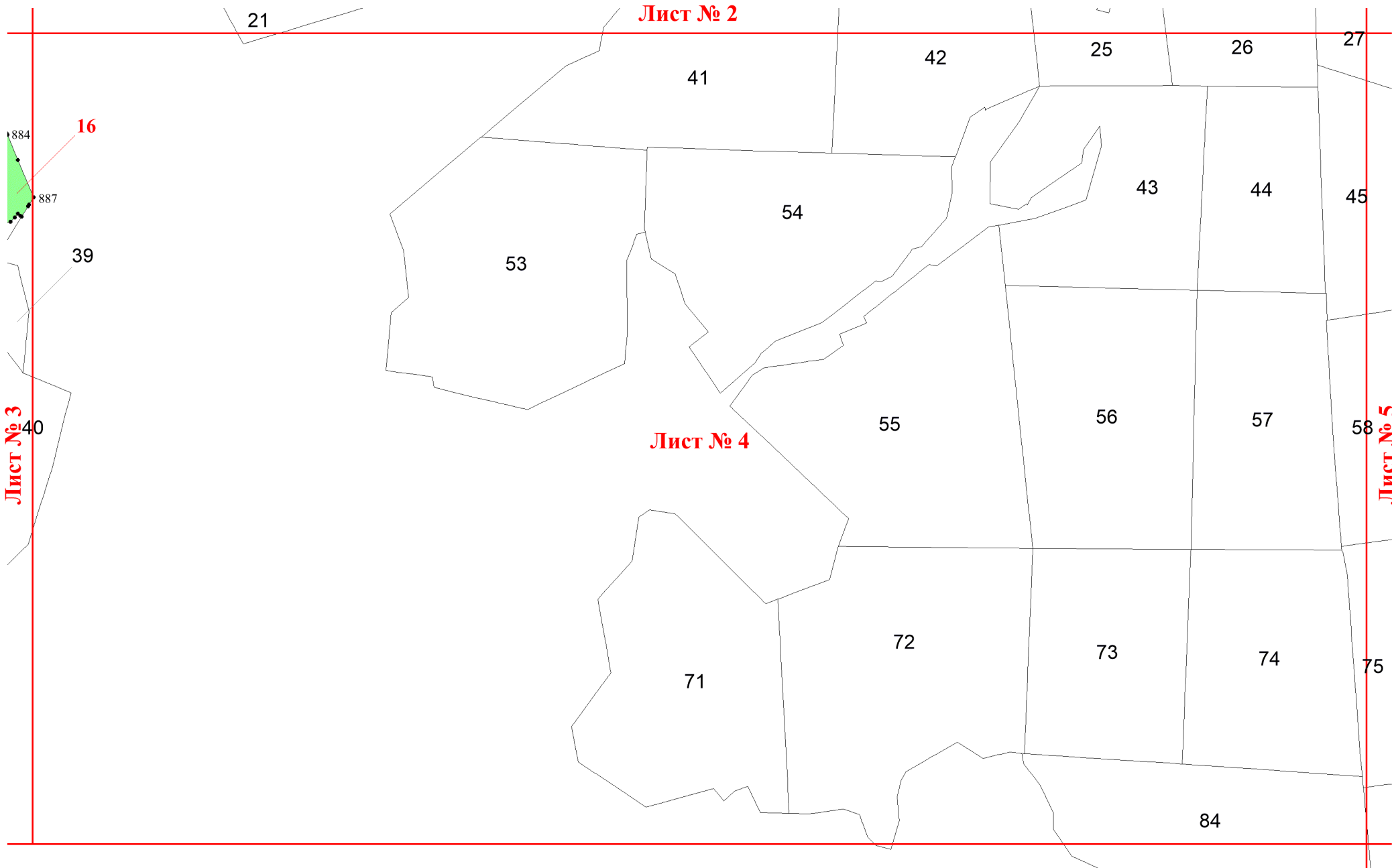
Лист № 3

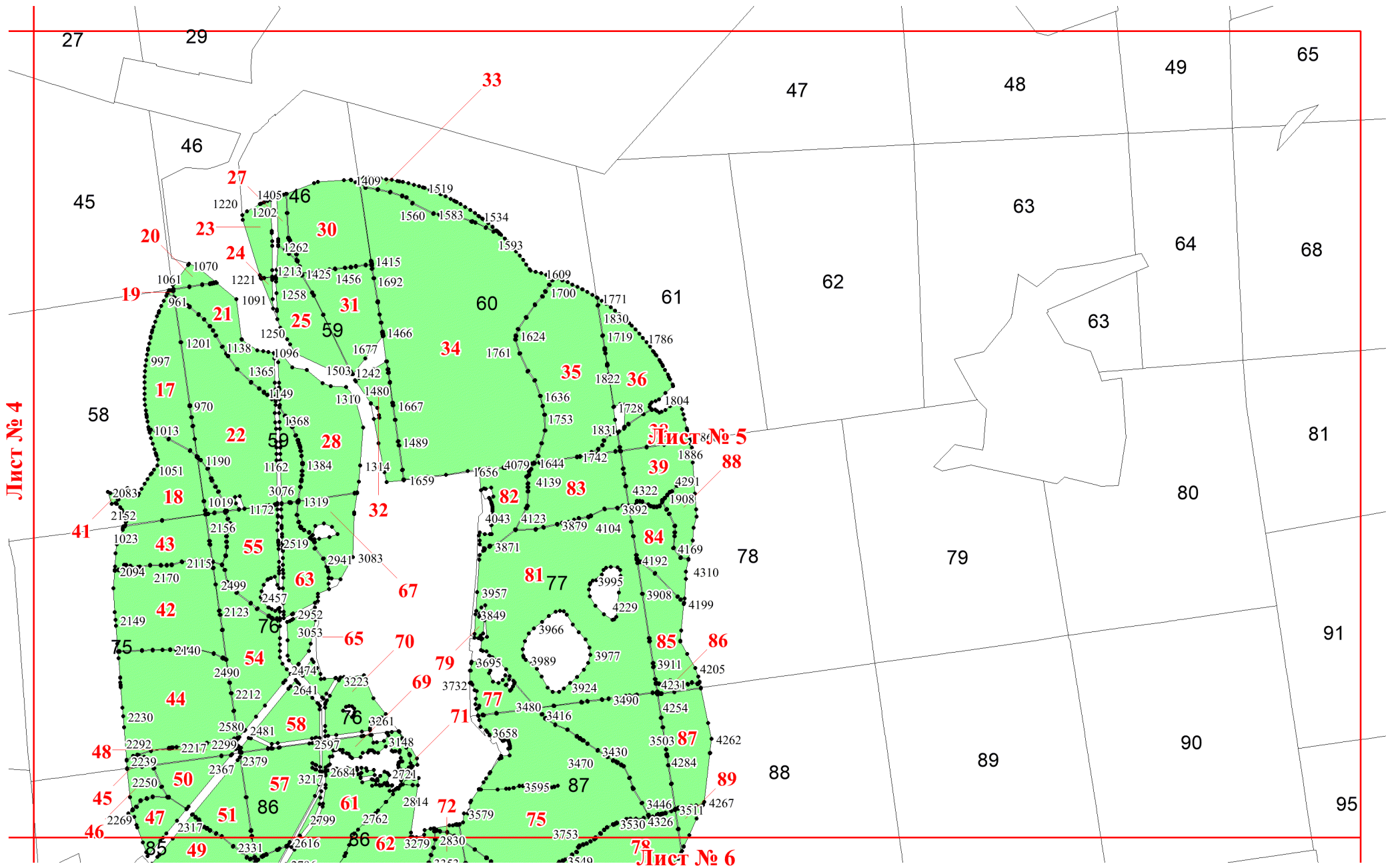




Лист № 2

Лист № 4





Лист № 4

Лист № 5

Лист № 6

27

29

47

48

49

65

46

63

45

64

20

23

24

25

27

30

31

33

34

35

36

37

38

39

40

41

42

43

44

45

46

47

48

49

50

51

52

53

54

55

19

21

22

28

29

30

31

32

33

34

35

36

37

38

39

40

41

42

43

44

45

46

47

48

49

50

51

52

53

54

68

17

18

19

20

21

22

23

24

25

26

27

28

29

30

31

32

33

34

35

36

37

38

39

40

41

42

43

44

45

46

58

59

60

61

62

63

64

65

66

67

68

69

70

71

72

73

74

75

76

77

78

79

80

81

82

83

84

85

86

87

88

2083

2152

1023

2094

2170

2115

2499

2149

75

2140

2490

2212

2230

2292

2217

2299

2239

2250

2367

2379

2250

2317

2317

2331

2331

2331

2331

2331

2331

2331

1023

2156

2115

2499

2149

2140

2490

2212

2230

2292

2217

2299

2239

2250

2367

2379

2250

2317

2317

2331

2331

2331

2331

2331

2331

2331

2331

2331

2331

2331

2331

2331

2094

2170

2115

2499

2149

2140

2490

2212

2230

2292

2217

2299

2239

2250

2367

2379

2250

2317

2317

2331

2331

2331

2331

2331

2331

2331

2331

2331

2331

2331

2331

2331

2149

2140

2490

2212

2230

2292

2217

2299

2239

2250

2367

2379

2250

2317

2317

2331

2331

2331

2331

2331

2331

2331

2331

2331

2331

2331

2331

2331

2331

2331

2331

2331

75

2140

2490

2212

2230

2292

2217

2299

2239

2250

2367

2379

2250

2317

2317

2331

2331

2331

2331

2331

2331

2331

2331

2331

2331

2331

2331

2331

2331

2331

2331

2331

2149

2140

2490

2212

2230

2292

2217

2299

2239

2250

2367

2379

2250

2317

2317

2331

2331

2331

2331

2331

2331

2331

2331

2331

2331

2331

2331

2331

2331

</

