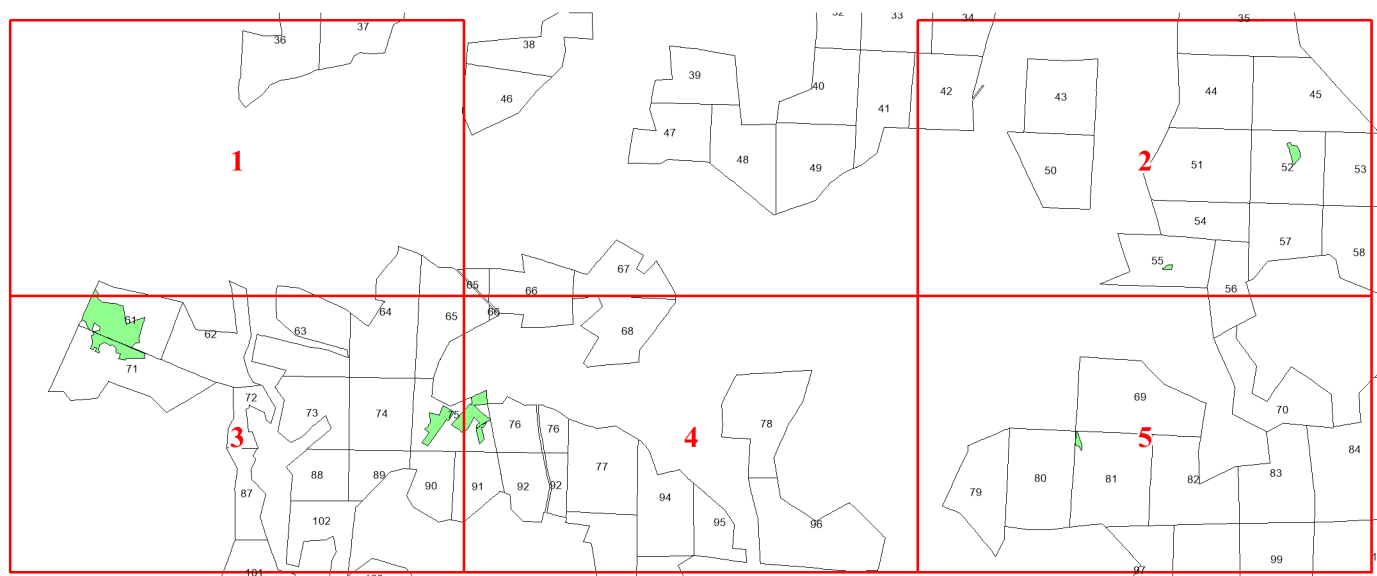


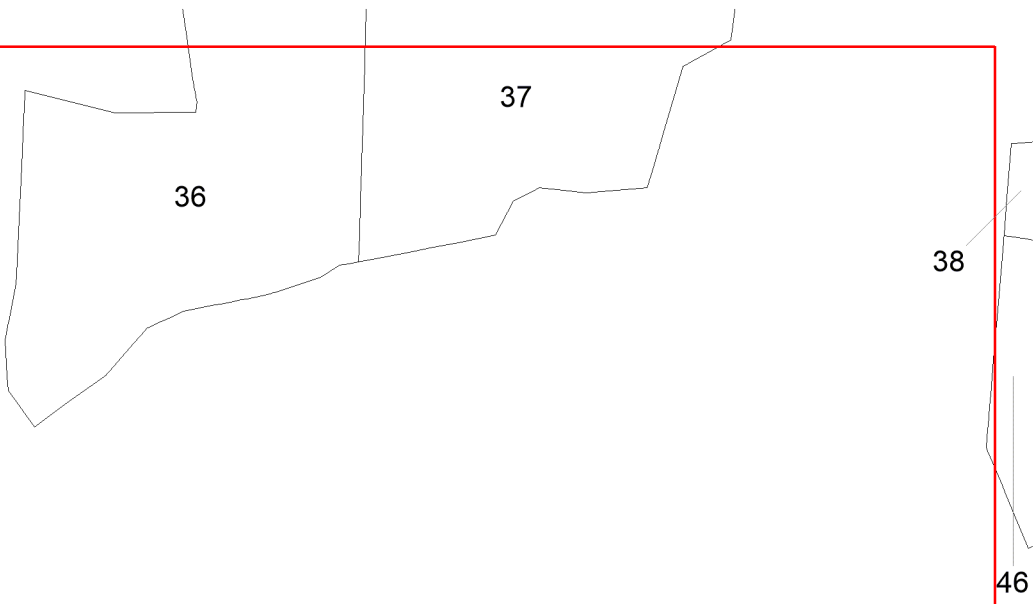
**Графическое описание местоположения
границ земель, на которых
располагаются особо защитные участки
лесов «участки лесов вокруг
глухаринных токов», на территории
Лесниковского участкового лесничества
Курловского лесничества Владимирской
области**

Приложение № 151 к приказу Рослесхоза
от 14.05.2024 № 277

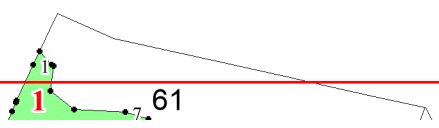


Используемые условные знаки и обозначения:

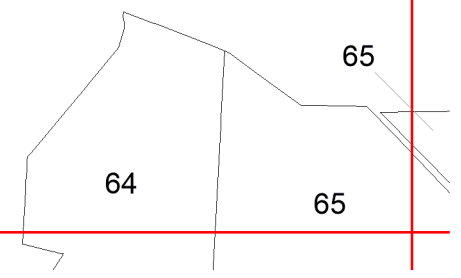
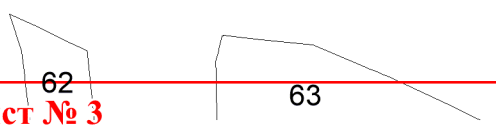
- 25 Границы и номера лесных кварталов
- 7 Номера участков
- 10 ● Номера характерных точек границ объекта
- Лист №1 Границы и номера листов
- Границы особо защитных участков лесов

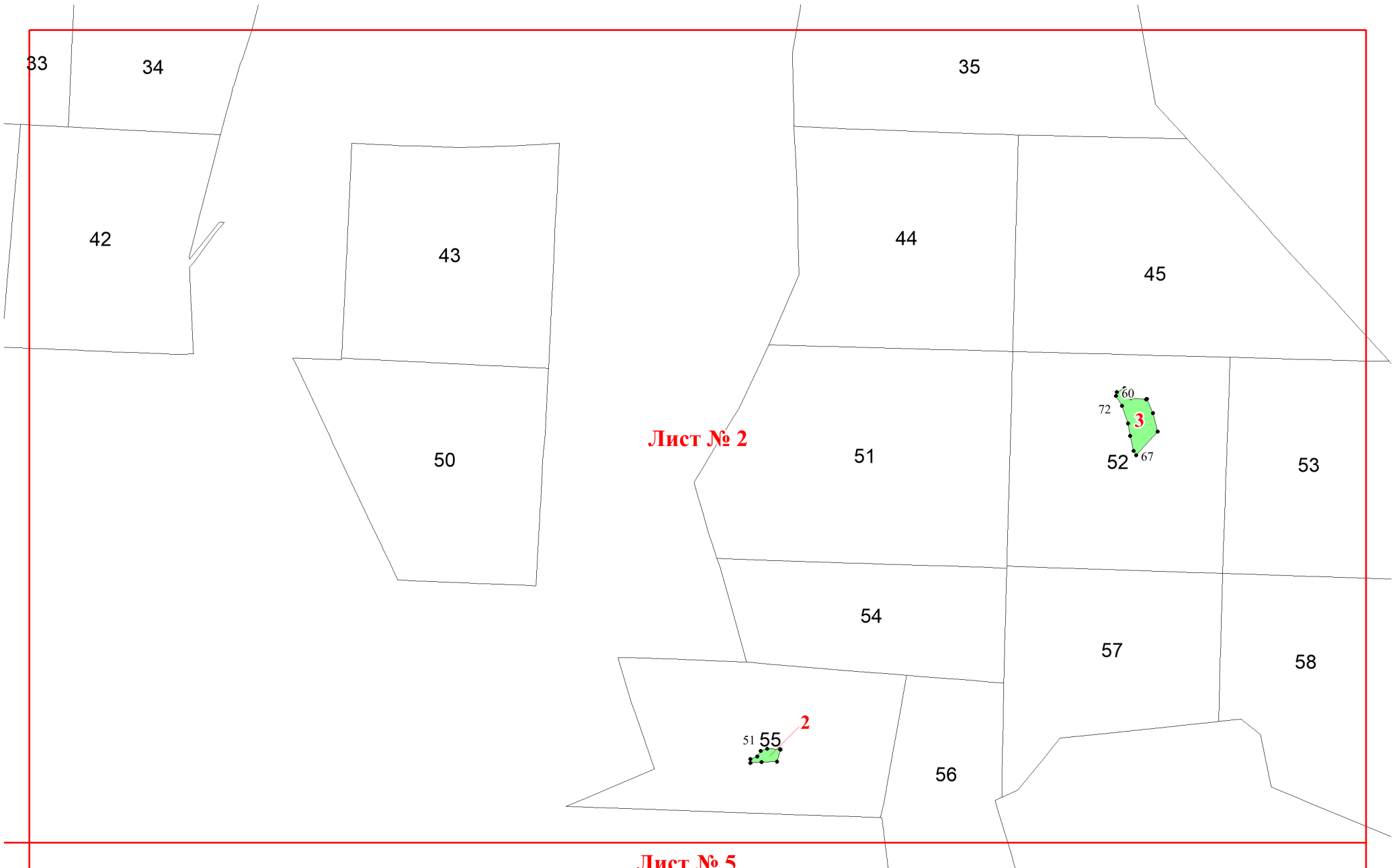


Лист № 1



Лист № 3

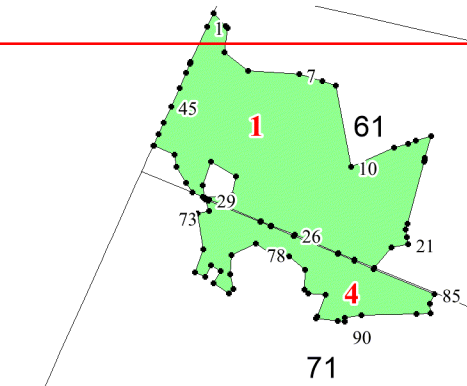




Лист № 2

Лист № 5

Лист № 1



62

63

65

64

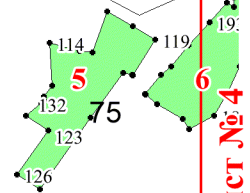
71

72

73

74

Лист № 3



Лист № 4

75

89

88

90

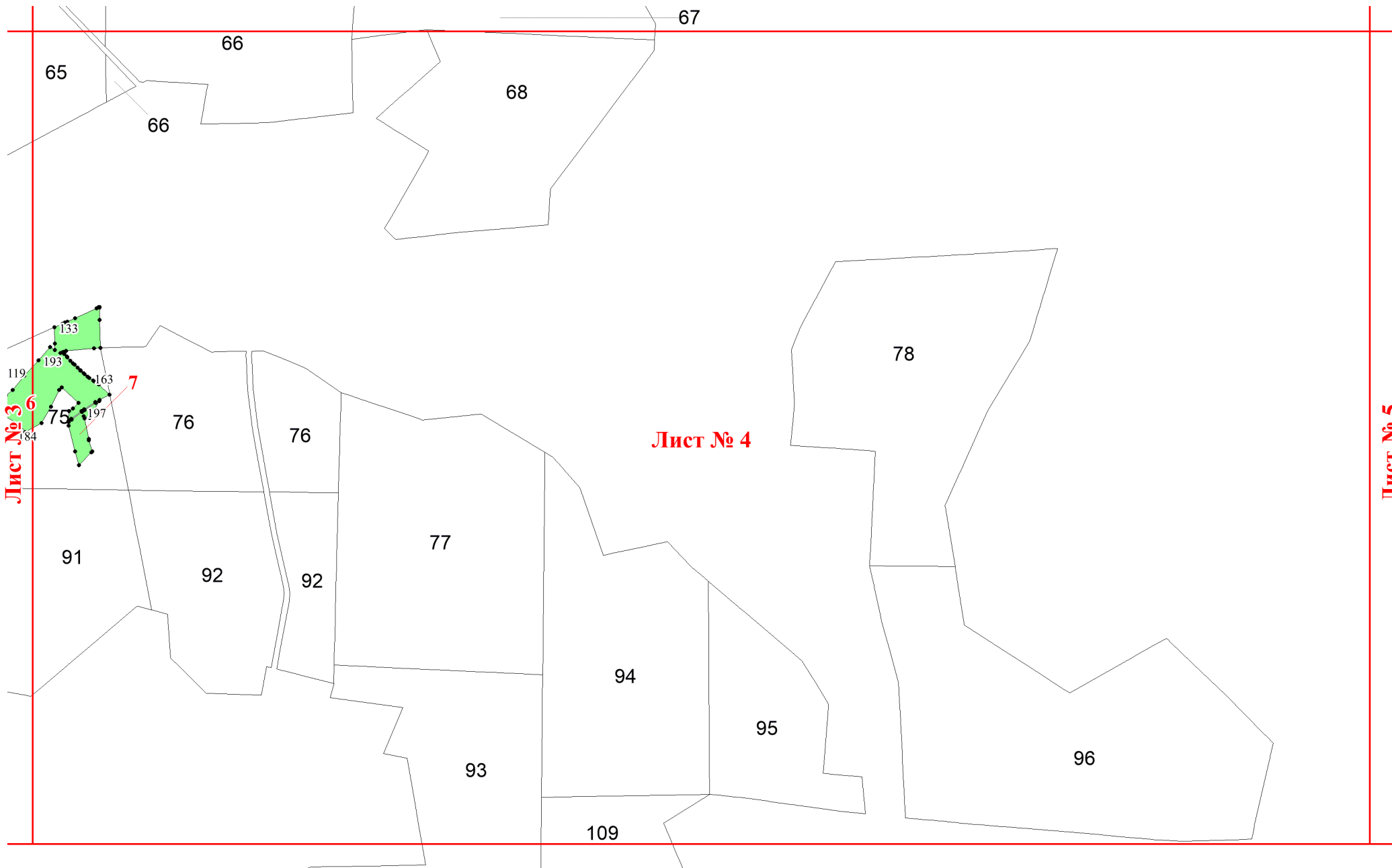
91

87

102

101

103



Лист № 2

Лист № 4

