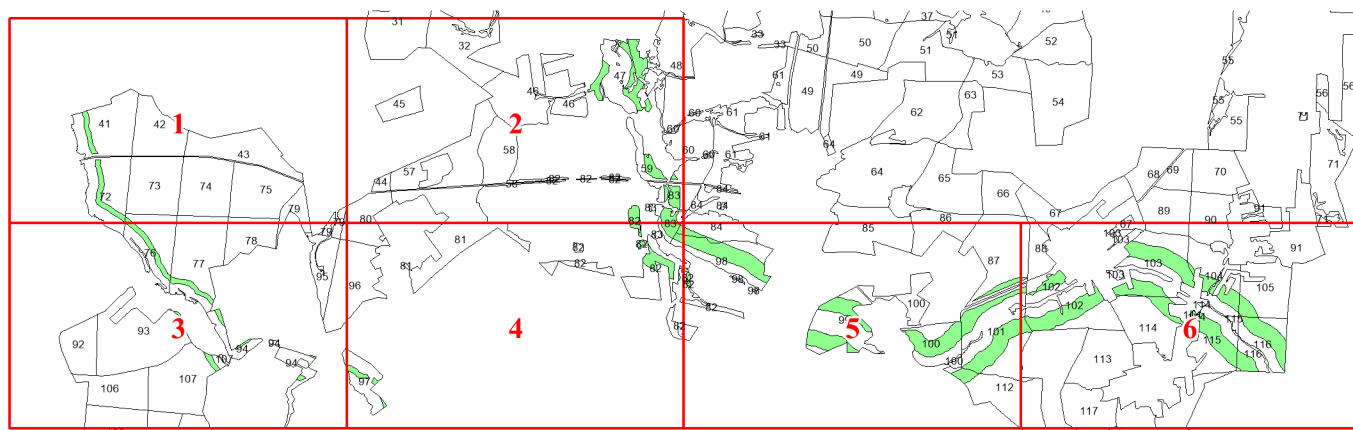


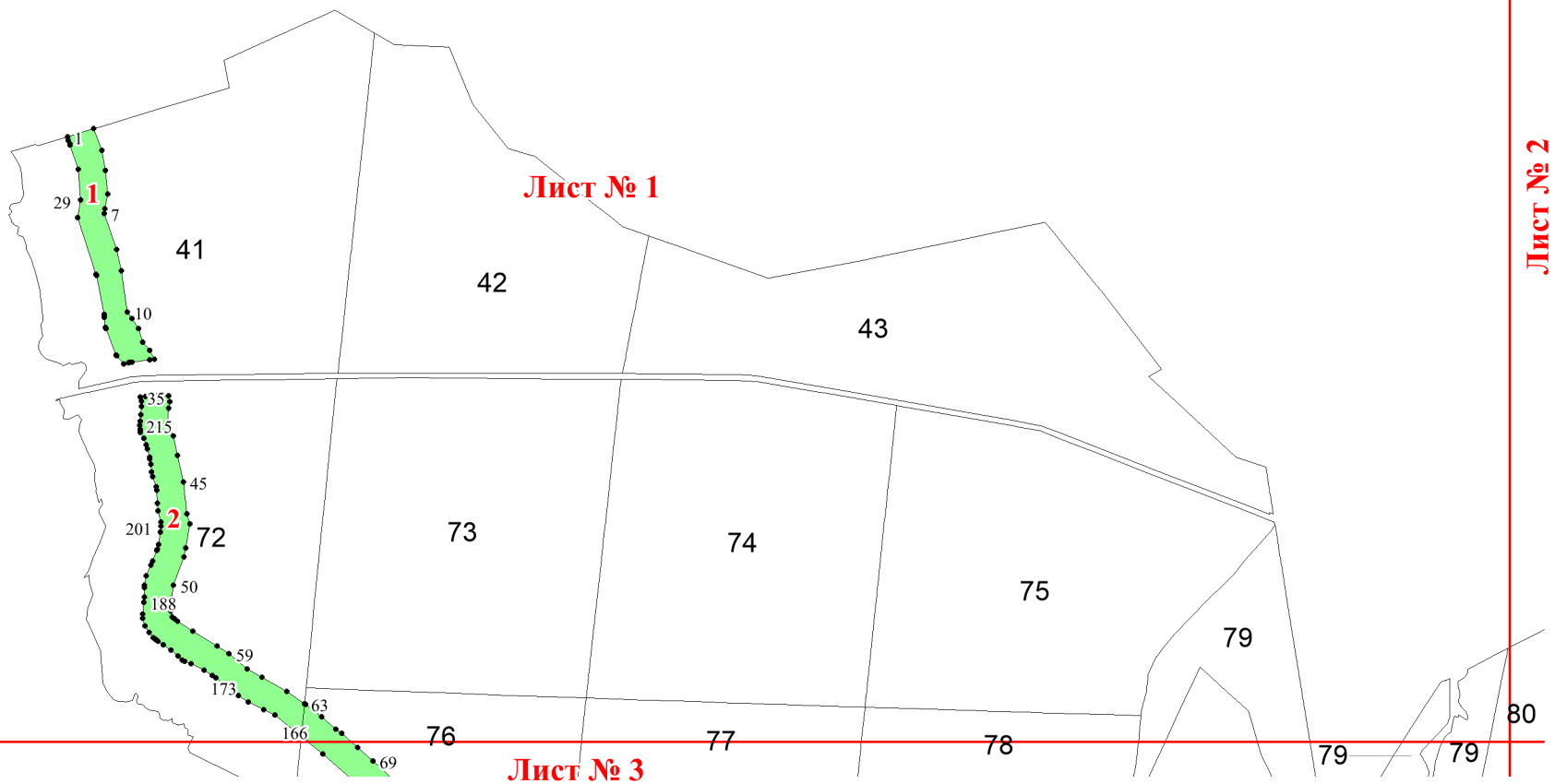
**Графическое описание местоположения  
границ земель, на которых  
располагаются ценные леса (запретные  
полосы лесов, расположенные вдоль  
водных объектов), на территории  
Крюковского участкового лесничества  
Курловского лесничества Владимирской  
области**

Приложение № 62 к приказу Рослесхоза  
от 14.05.2024 № 277



Используемые условные знаки и обозначения:

- 25 Границы и номера лесных кварталов
- 7      Номера участков
- 10 ●    Номера характерных точек границ объекта
- Лист №1 Границы и номера листов
- Границы категорий защитных лесов



Лист № 1

Лист № 2

Лист № 3

29

1

7

41

10

42

43

35

215

45

201

2

72

50

188

59

173

63

166

69

76

77

78

75

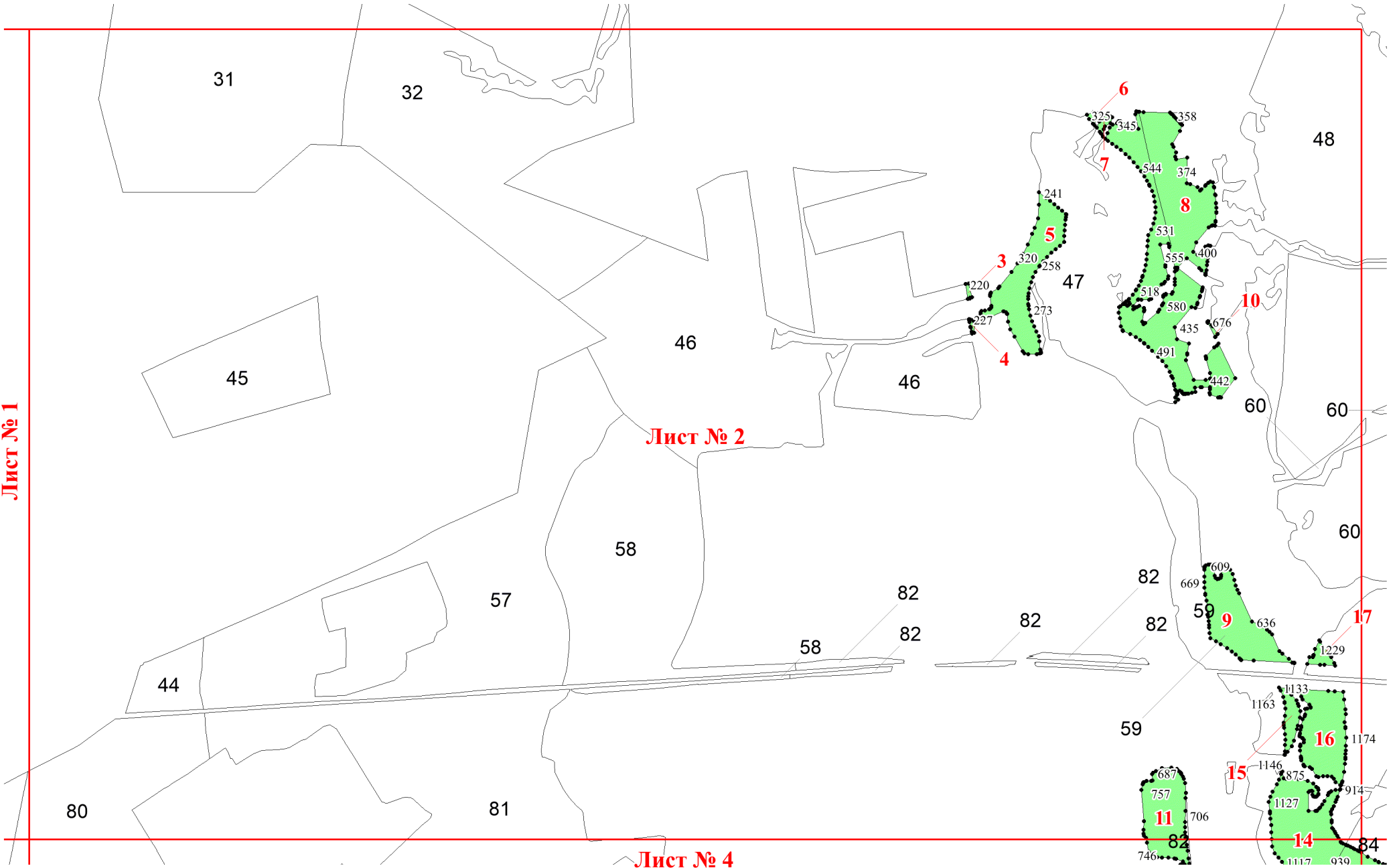
79

79

79

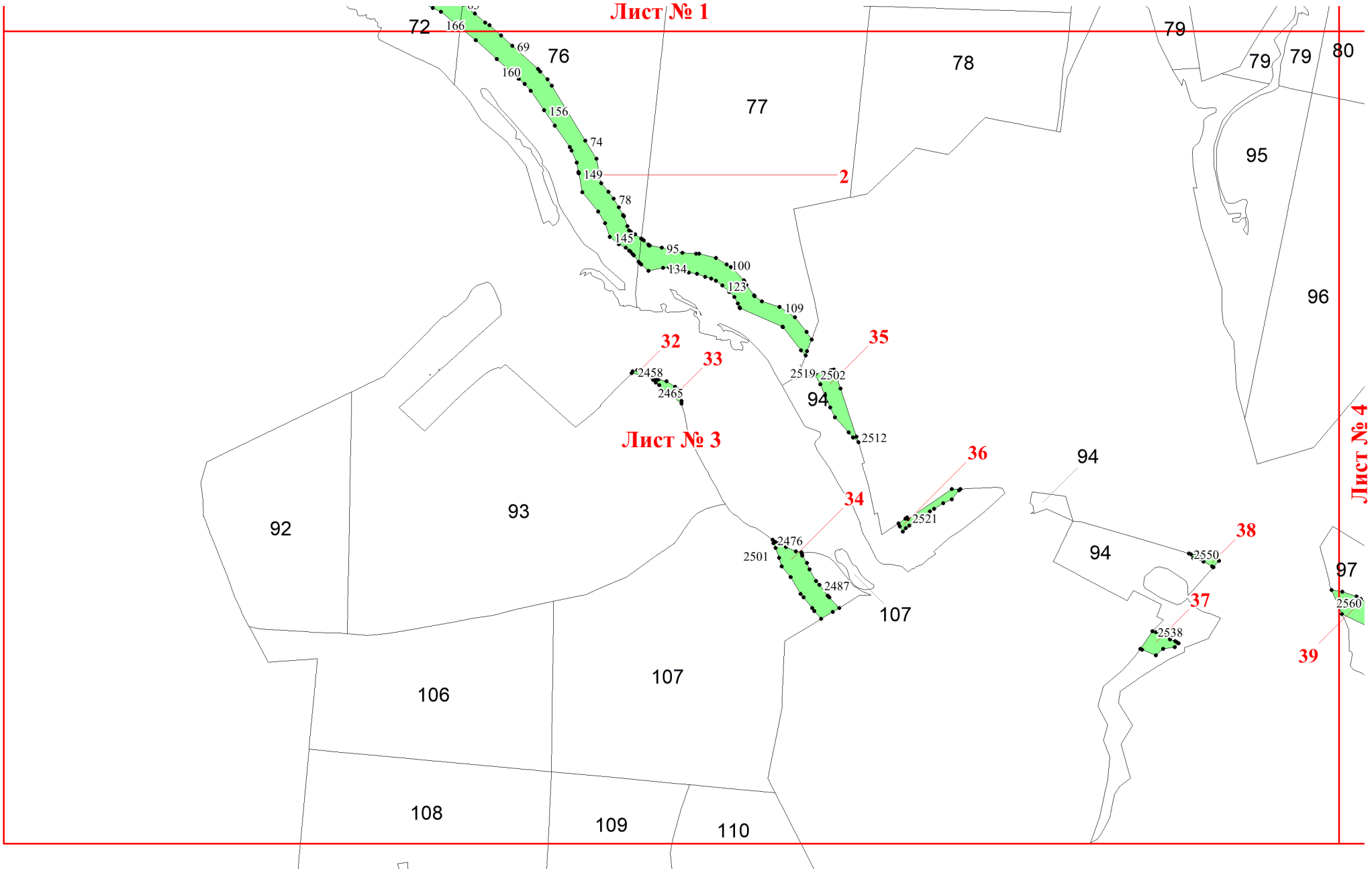
80

Лист № 1



Лист № 2

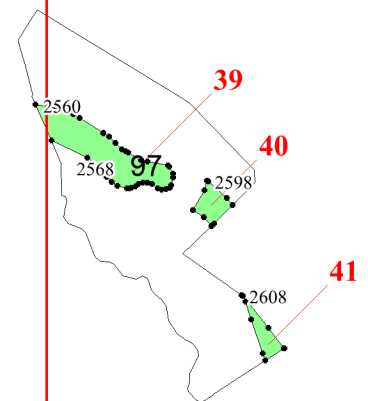
Лист № 4



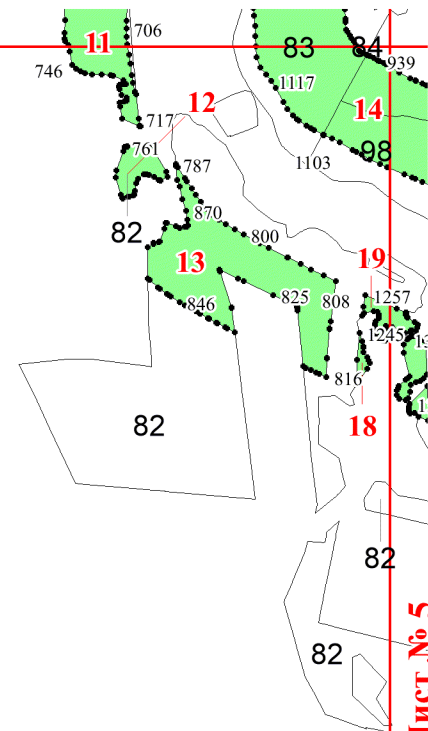
Лист № 2



Лист № 4



82



Лист № 3

Лист № 5

