

П р и л о ж е н и е
к предмету охраны исторического поселения
федерального значения город Галич Костромской
области, утвержденному приказом
Минкультуры России
от «25» декабря 2023 г. № 3484

1. Панорамные раскрытия:



1.1. Вид на часть города Галича, холм Балчуг и Никольский Староторжский монастырь с северного берега Галичского озера, с дороги вблизи деревни Толтуново.



1.2. Вид на Авраамиев Новозаозерский монастырь и часть города Галича с Успенским Паисиевым монастырем на дальнем плане, с северного берега Галичского озера, с дороги вблизи деревни Толтуново.



1.3. Вид на город Галич с северного берега Галичского озера, с дороги из деревни Толтуново.



1.4. Панорамное раскрытие города Галича с северного берега Галичского озера, из деревни Толтуново.



1.5. Панорамное раскрытие города Галича с Церковью Архангела Михаила в селе Михайловском на дальнем плане, с северного берега Галичского озера, с поля вблизи деревни Марфинское.



1.6. Панорамное раскрытие города Галича с Церковью Архангела Михаила в селе Михайловском на дальнем плане, с северного берега Галичского озера, с поля вблизи деревни Марфинское.



1.7. Панорамное раскрытие города Галича с церковью Архангела Михаила в селе Михайловском на дальнем плане, с северного берега Галичского озера, с поля вблизи деревни Марфинское.



1.8. Панорамное раскрытие города Галича с северного берега Галичского озера, с дороги.



1.9. Панорамное раскрытие города Галича с северного берега Галичского озера, с дороги (фрагмент).



1.10. Панорамное раскрытие города Галича с северного берега Галичского озера, с дороги.



1.11. Панорамное раскрытие города Галича с северного берега Галичского озера, с дороги (фрагмент).



1.12. Панорамное раскрытие города Галича с Церковью Архангела Михаила в селе Михайловском на дальнем плане с северного берега Галичского озера, с дороги вблизи села Туровское.



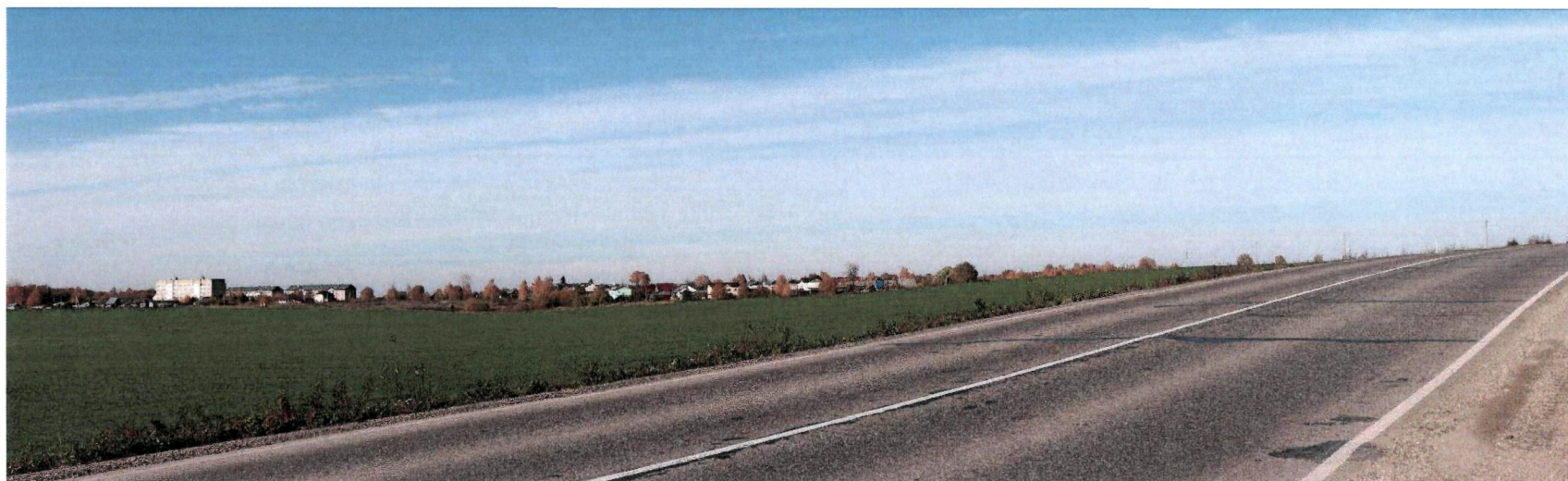
1.13. Вид северной и восточной частей города Галича со спортивным комплексом «Юбилейный», холмом Балчуг, Васильевской церковью и Авраамиевым Новоозерским монастырем на дальнем плане с востока, с окружной дороги.



1.14. Вид южной части города Галича со зданием вокзала на фоне достопримечательного места «Лисьья Горка» с юго-востока, с окружной дороги.



1.15. Вид южной части города Галича с Успенским Паисиевым монастырем с юго-востока, с окружной дороги.



1.16. Вид южной части города Галича с Успенским Паисиевым монастырем с юго-востока, с дороги из города Костромы.



1.17. Вид южной части города Галича с Успенским Паисиевым монастырем, холмом Балчуг и Церковью Казанской иконы Божией Матери в селе Туровском на дальнем плане с юга, с дороги из города Костромы.



1.18. Вид южной части города Галича с Успенским Паисиевым монастырем с юго-запада, рядом с подъездной дорогой в город.



1.19. Панорамное раскрытие города Галича от Успенского Паисиева монастыря.



1.20. Вид части города Галича с Никольским Староторжским монастырем с юга, с въезда в город.



1.21. Вид северо-восточной части города Галича со зданием Акцизных складов с юга, вблизи достопримечательного места «Лисья Горка».



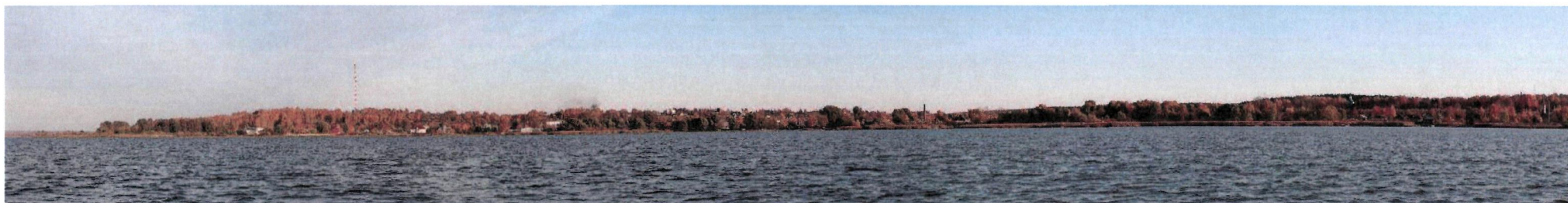
1.22. Панорамное раскрытие северной части города Галича с Авраамиевым Новоозерским монастырем на дальнем плане, с юга от дома № 13а по улице Костромской.



1.23. Панорамное раскрытие части города Галича с Никольским Староторжским монастырем, холмом Балчуг и зданием Акцизных складов, с юга от дома № 19 по улице Костромской.



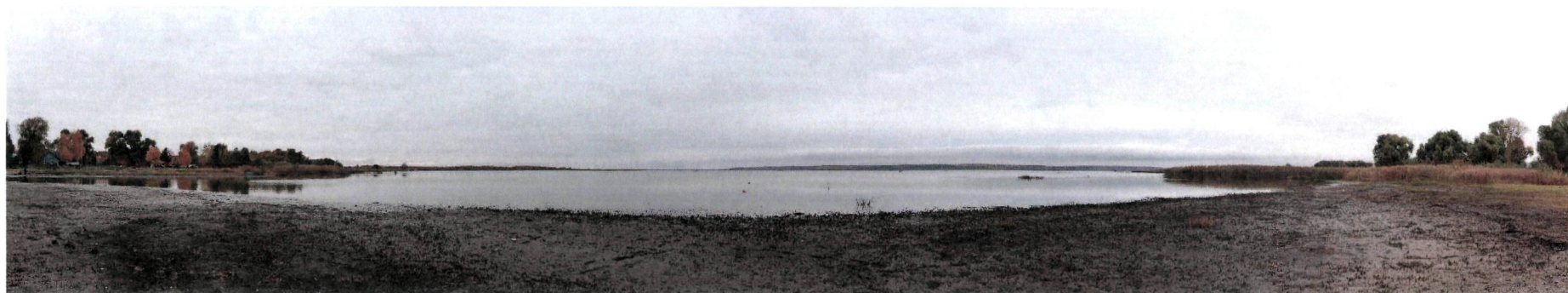
1.24. Панорамное раскрытие части города Галича с холмом Балчуг, зданиями Акцизных складов и Пожарной каланчи, церковью Казанской иконы Божией Матери в селе Туровском на дальнем плане с юга от дома № 20 по улице Костромской.



1.25. Панорамное раскрытие города Галича с запада с Галичского озера.



1.26. Панорамное раскрытие окружающего ландшафта из города Галича от Успенского Паисиева монастыря.



1.27. Панорамное раскрытие окружающего ландшафта с Авраамиевым Новоозерским монастырем на дальнем плане, из города Галича с пляжа Галичского озера в конце улицы Долматова.



1.28. Панорамное раскрытие окружающего ландшафта с Авраамиевым Новозаозерским монастырем на дальнем плане, из города Галича, с пляжа Галичского озера, в конце улицы Долматова (фрагмент).



1.29. Панорамное раскрытие окружающего ландшафта из города Галича вблизи впадения реки Кешмы в Галичское озеро.



1.30. Панорамное раскрытие окружающего ландшафта с Авраамиевым Новозаозерским монастырем и церковью Казанской иконы Божией Матери в селе Туровском на дальнем плане, из города Галича, с пристани.



1.31. Панорамное раскрытие окружающего ландшафта с Авраамиевым Новозаозерским монастырем и церковью Казанской иконы Божией Матери в селе Туровском на дальнем плане, из города Галича, с пляжа, вблизи улицы Воронова.



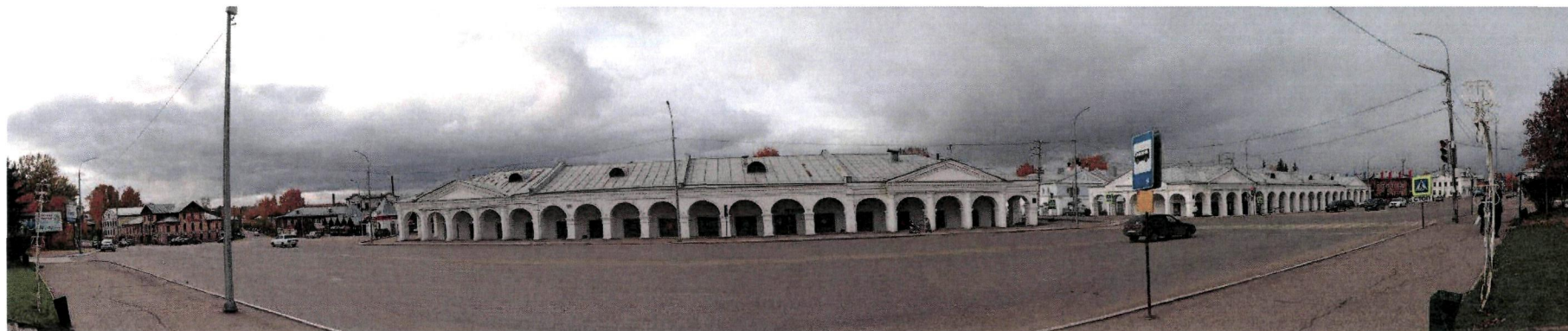
1.32. Панорамное раскрытие окружающего ландшафта с Авраамиевым Новозаозерским монастырем и Церковью Казанской иконы Божией Матери в селе Туровском на дальнем плане, из города Галича, с пляжа, вблизи улицы Воронова (фрагмент 1).



1.33. Панорамное раскрытие окружающего ландшафта с Авраамиевым Новоозерским монастырем и церковью Казанской иконы Божией Матери в селе Туровском на дальнем плане, из города Галича, с пляжа, вблизи улицы Воронова (фрагмент 2).



1.34. Панорамное раскрытие окружающего ландшафта с церковью Архангела Михаила в селе Михайловском на дальнем плане, от дома № 5 по Новому переулку.



1.35. Панорамное раскрытие центральной части города Галича с центра площади Революции.



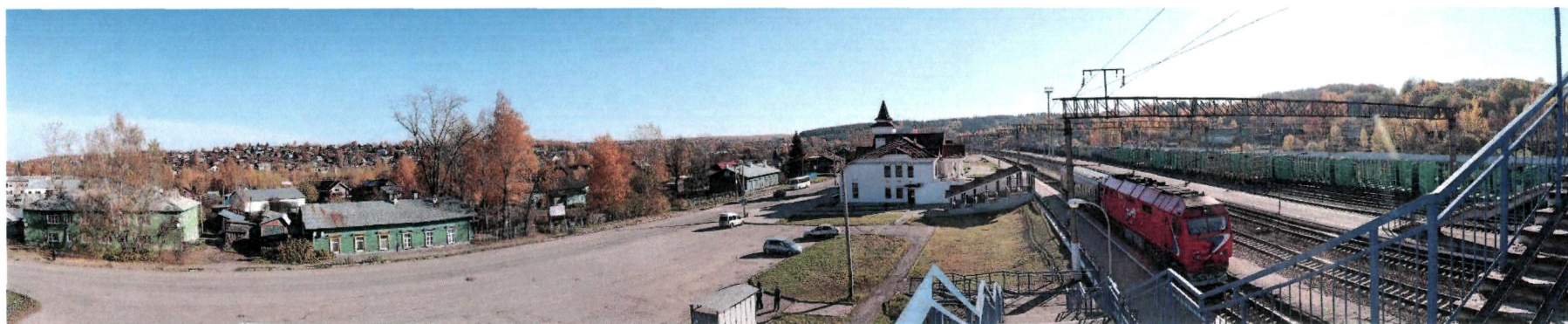
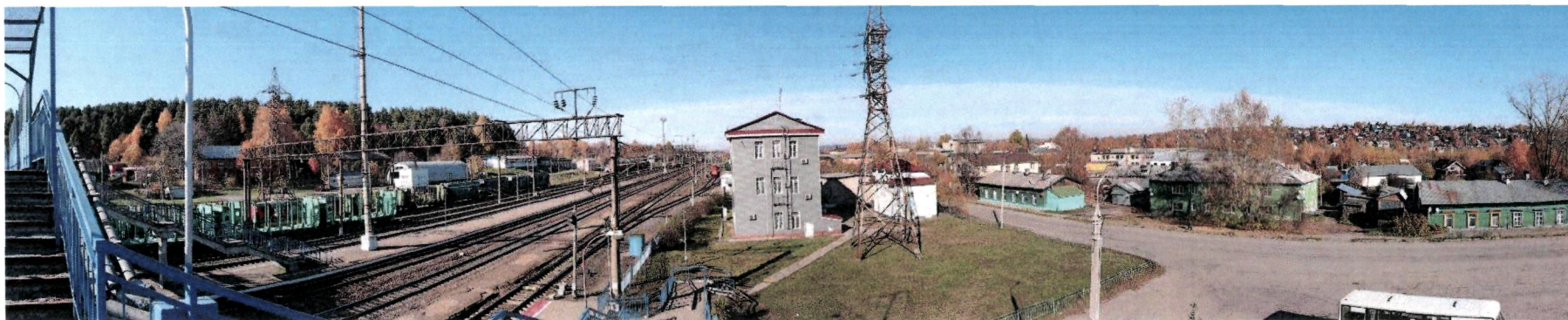
1.36. Панорамное раскрытие окрестностей и части города Галича, от поклонного креста на холме Балчуг.



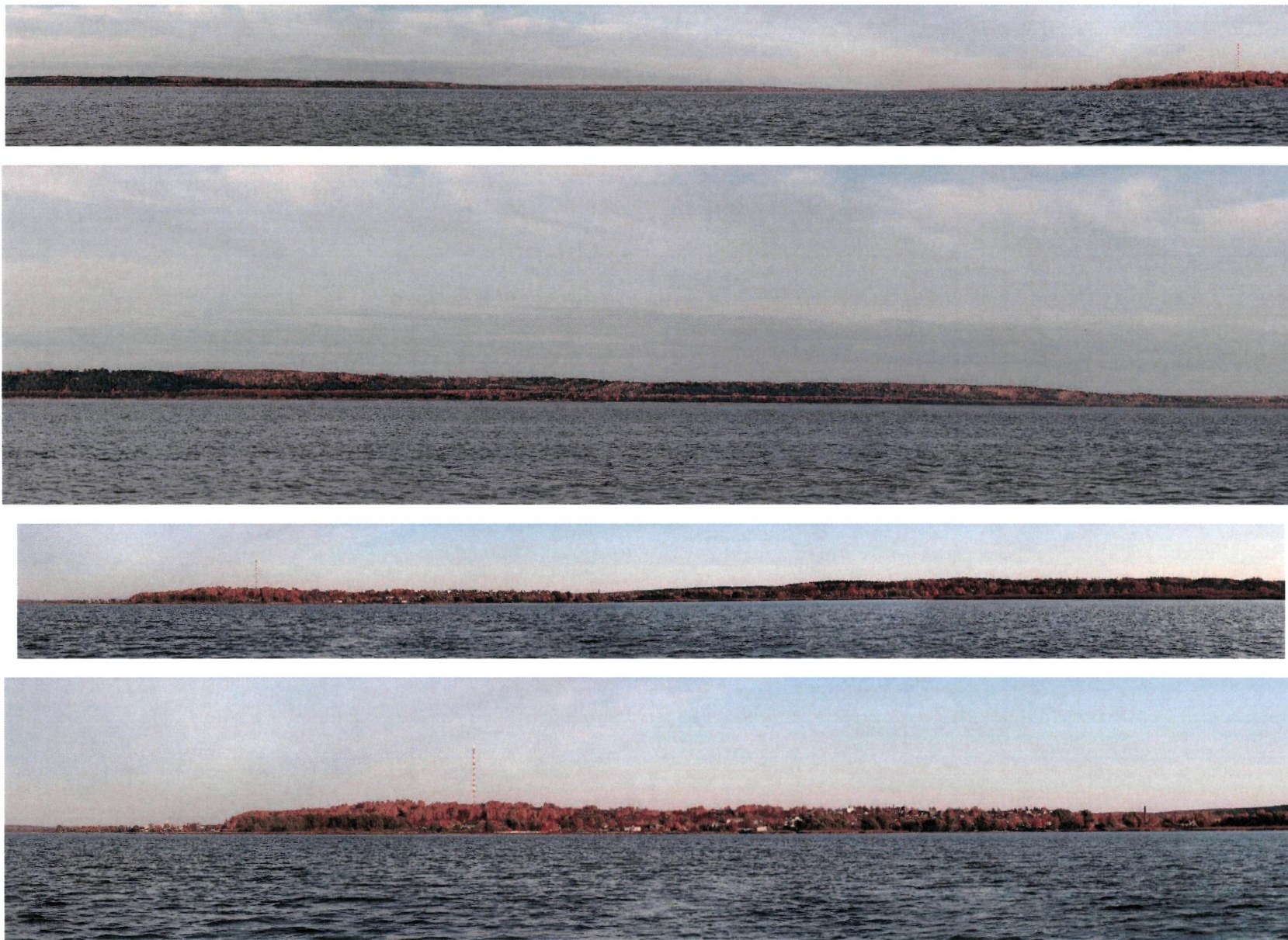
1.37. Панорамное раскрытие окрестностей и части города Галича, от высшей точки холма Балчуг.



1.38. Панорамное раскрытие города Галича с переезда через железную дорогу.



1.39. Панорамное раскрытие города Галича с пешеходного моста через железную дорогу, вблизи вокзала.



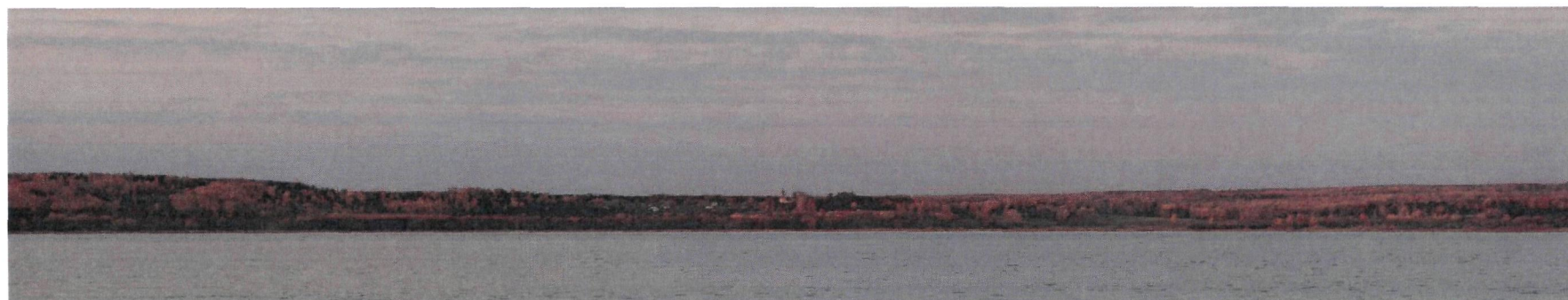
1.40. Панорамное раскрытие города Галича и его окрестностей с Галичского озера.



1.41. Панорамное раскрытие города Галича и его окрестностей с Галичского озера.



1.42. Панорамное раскрытие города Галича и его окрестностей с Галичского озера.



1.43. Панорамное раскрытие города Галича и его окрестностей с Галичского озера.