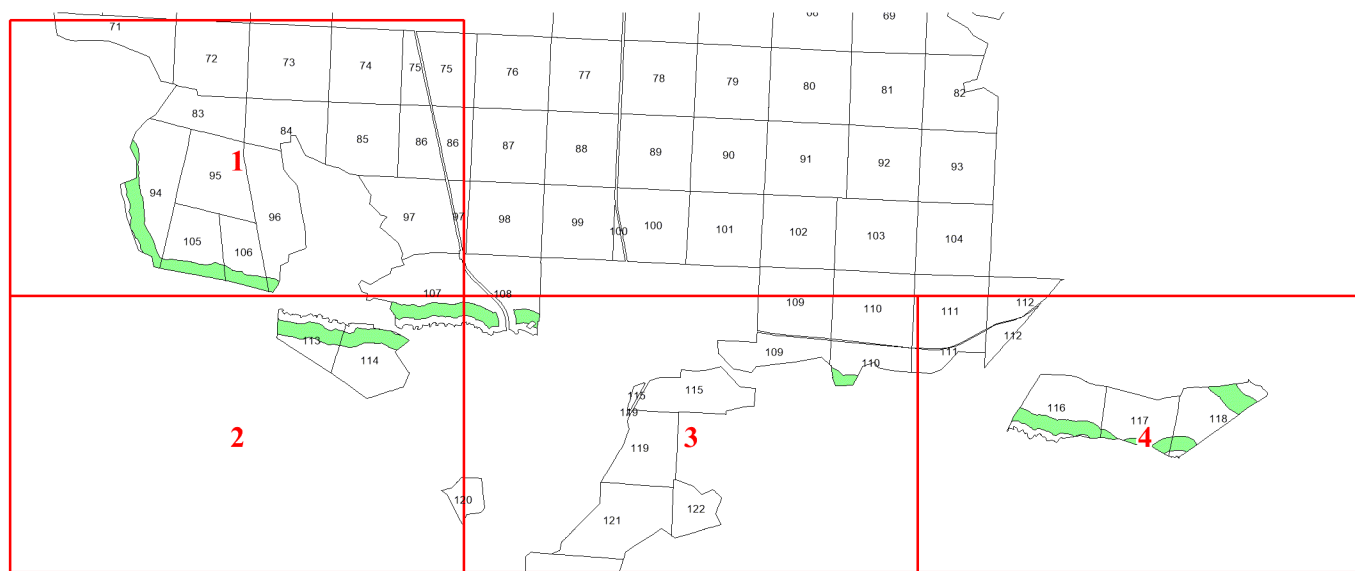


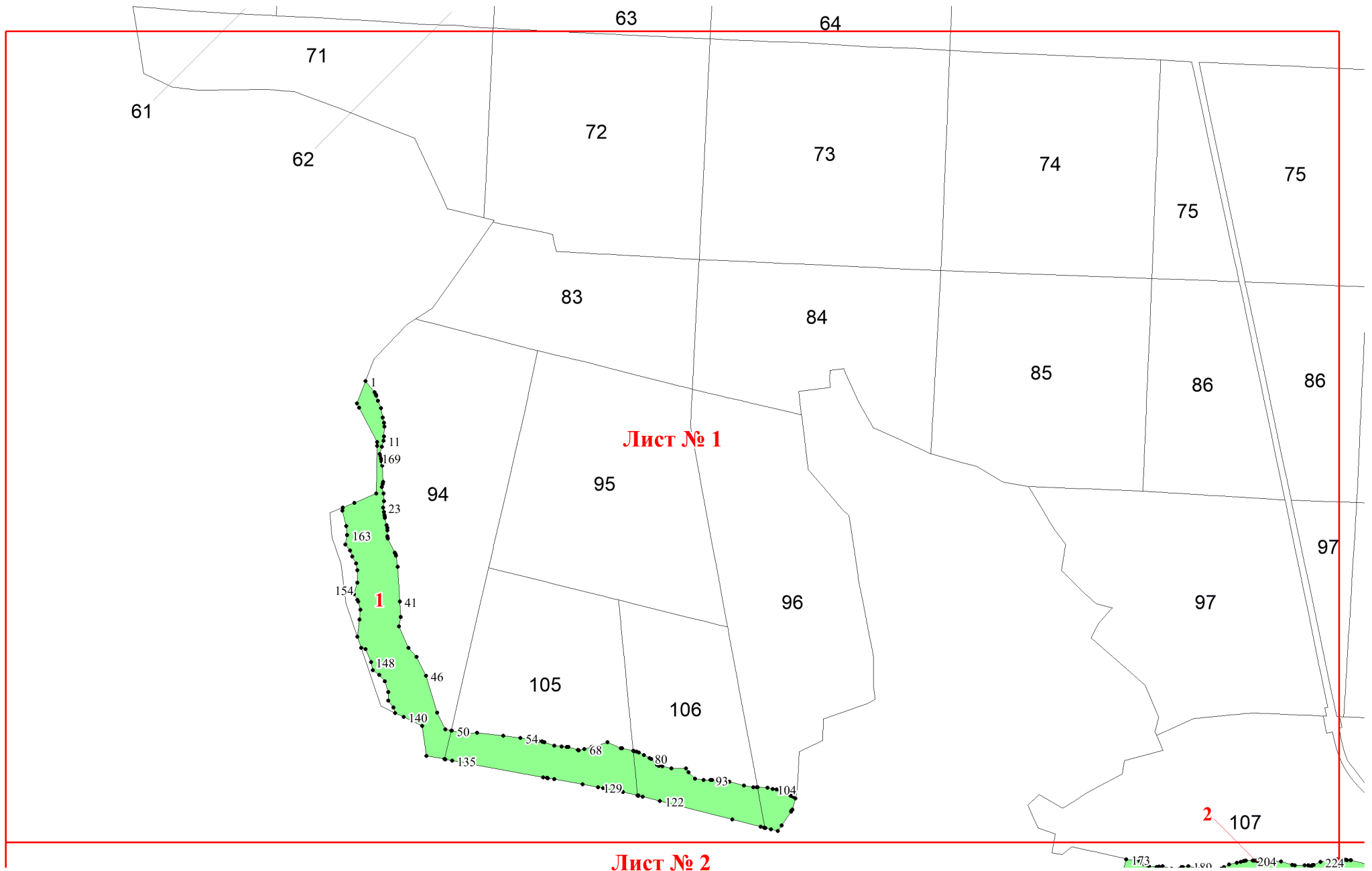
**Графическое описание местоположения
границ земель, на которых
располагаются ценные леса (запретные
полосы лесов, расположенные вдоль
водных объектов), на территории
Великодворского участкового
лесничества Курловского лесничества
Владимирской области**

Приложение № 18 к приказу Рослесхоза
от 14.05.2024 № 277

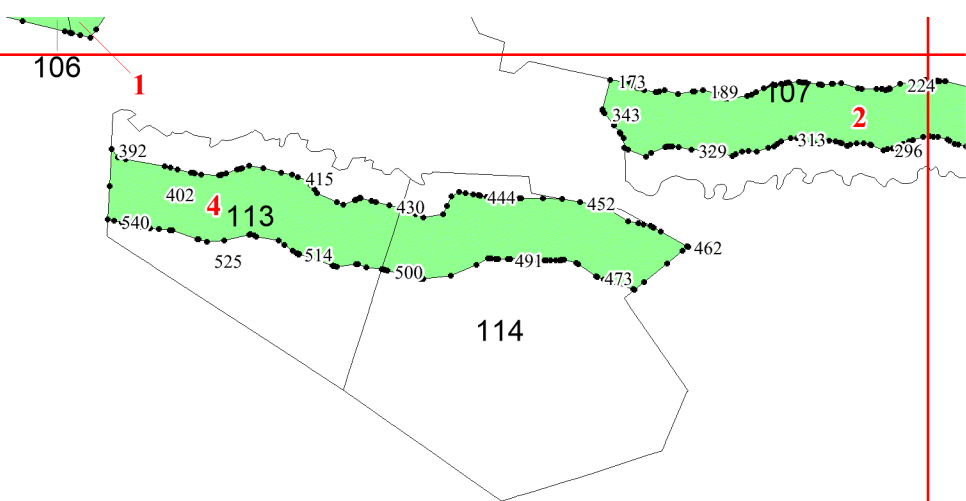


Используемые условные знаки и обозначения:

- 25 Границы и номера лесных кварталов
- 7 Номера участков
- 10 • Номера характерных точек границ объекта
- Лист №1 Границы и номера листов
- Границы категорий защитных лесов



Лист № 1



Лист № 2

Лист № 3

