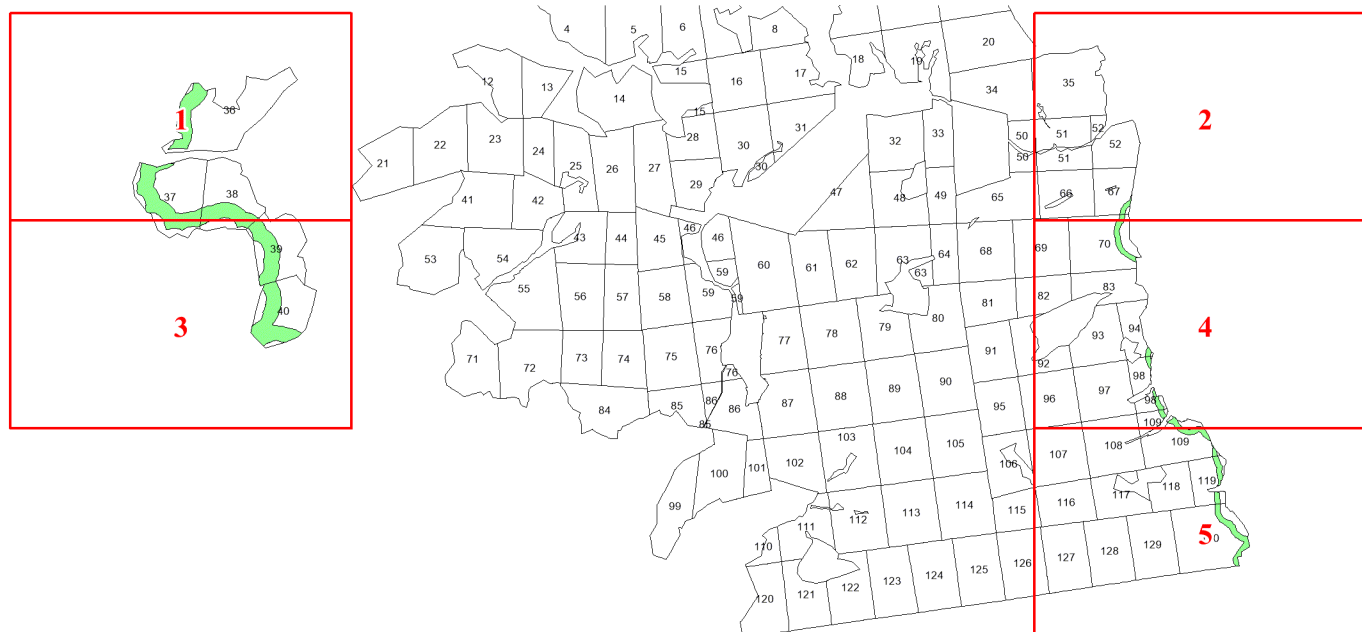


**Графическое описание местоположения
границ земель, на которых
располагаются ценные леса (запретные
полосы лесов, расположенные вдоль
водных объектов), на территории
Краснооктябрьского участкового
лесничества Курловского лесничества
Владимирской области**

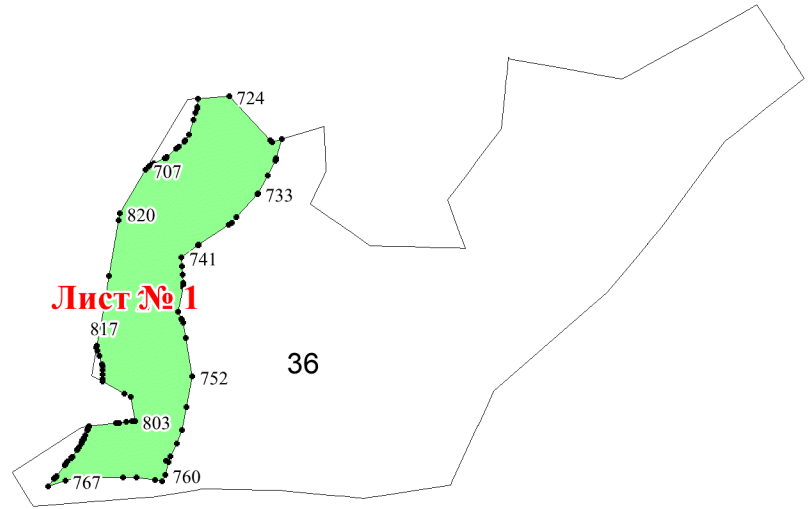
Приложение № 54 к приказу Рослесхоза
от 14.05.2024 № 277



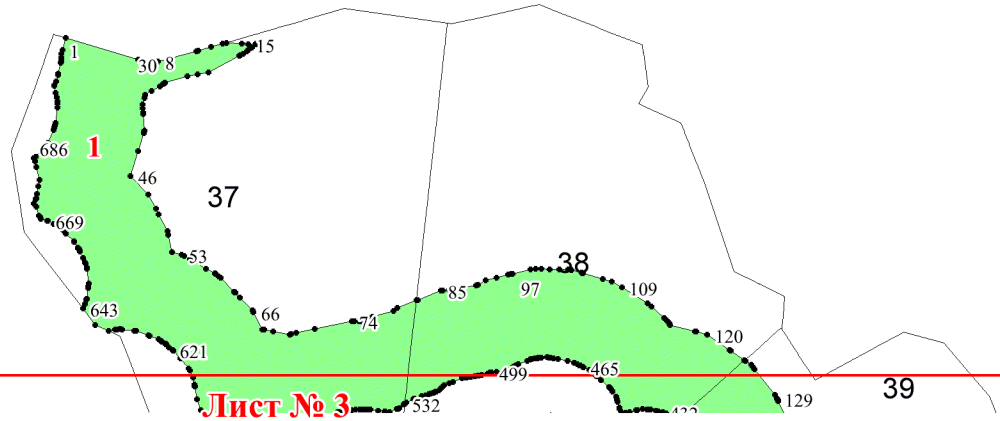
Используемые условные знаки и обозначения:

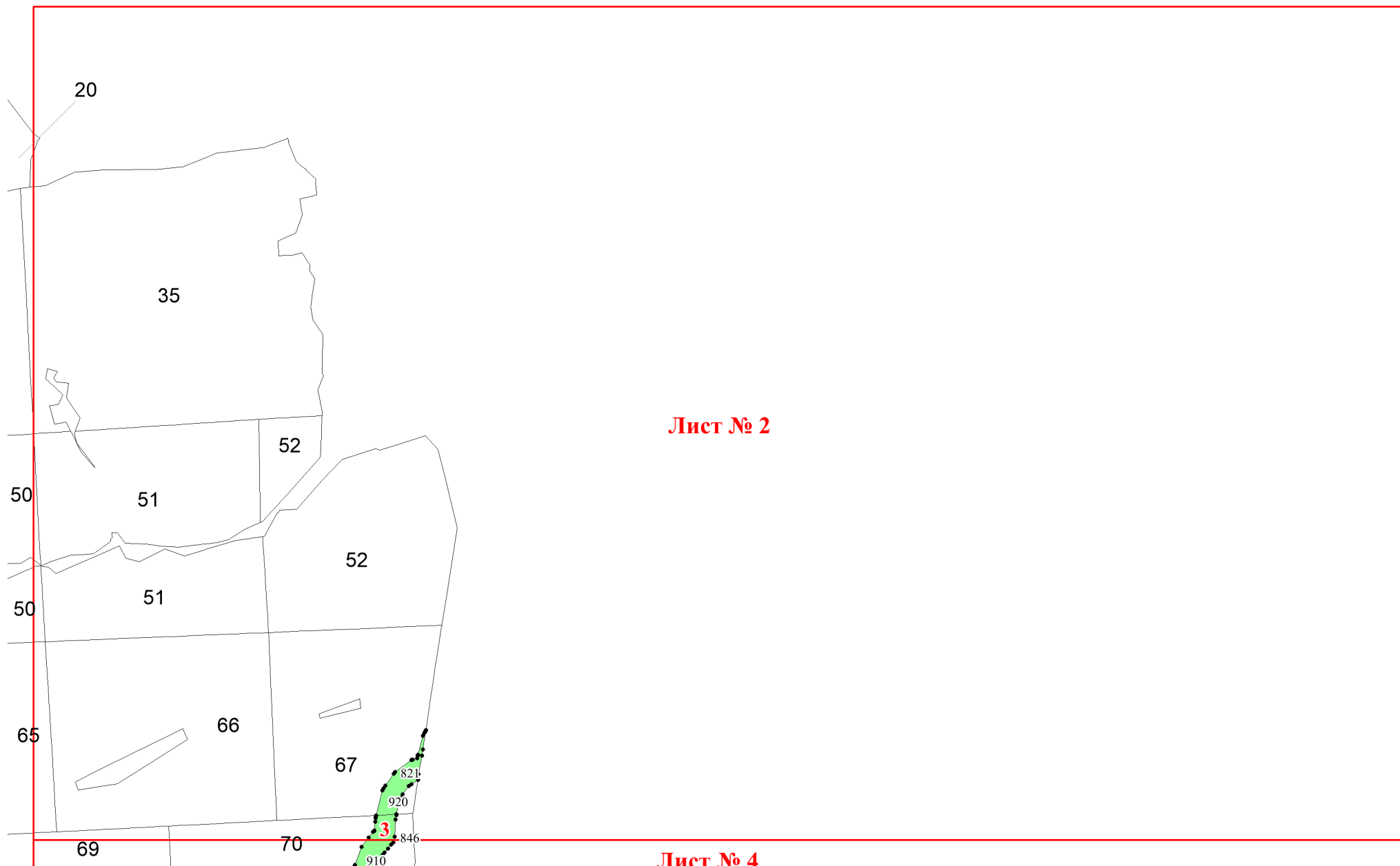
- 25 Границы и номера лесных кварталов
- 7 Номера участков
- 10 • Номера характерных точек границ объекта
- Лист №1 Границы и номера листов
- Границы категорий защитных лесов

Лист № 1



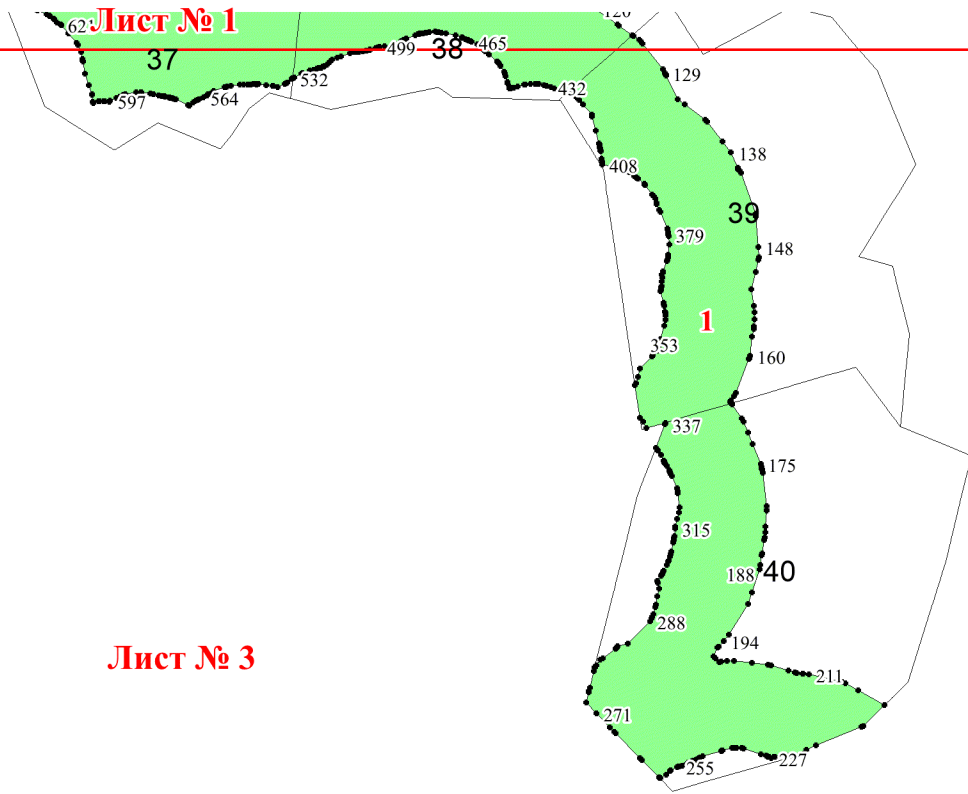
Лист № 3





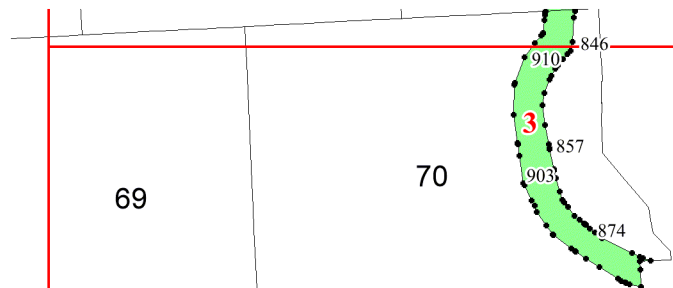
Лист № 2

Лист № 4

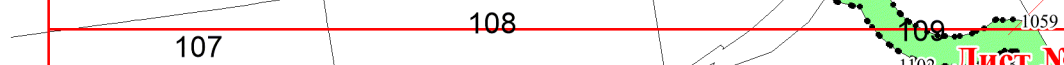
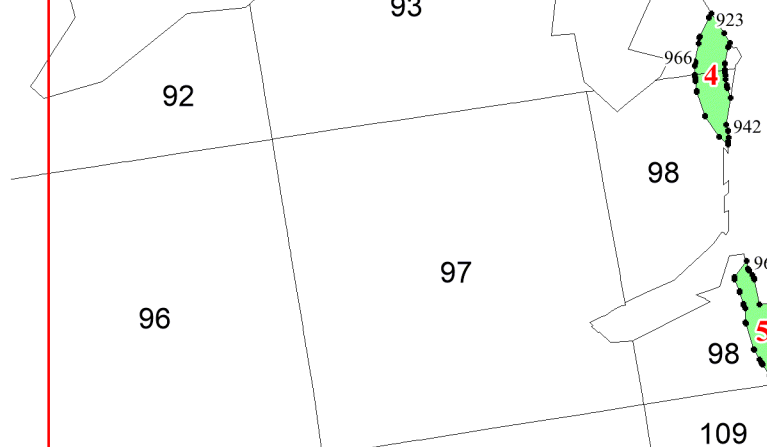


Лист № 3

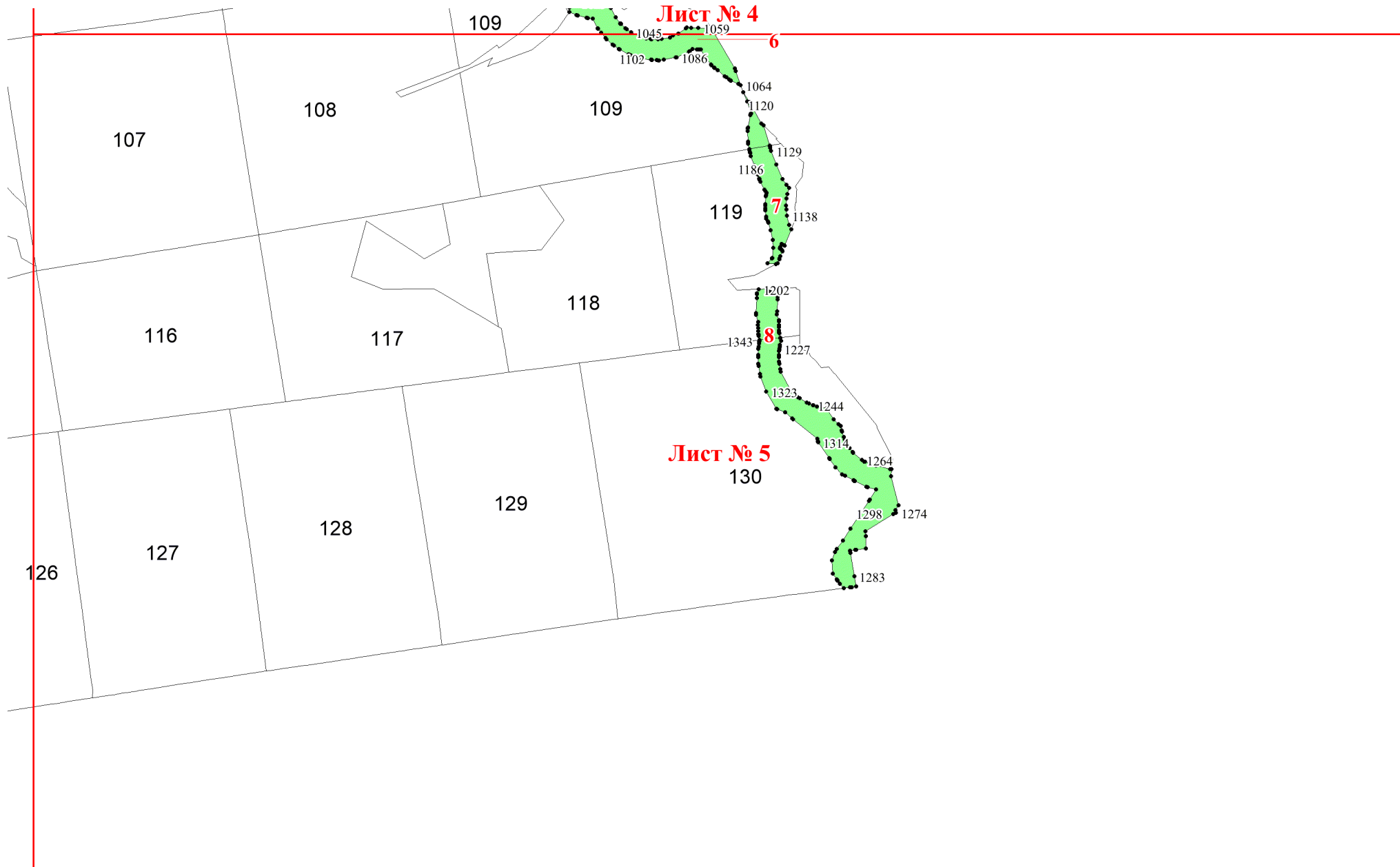
Лист № 2



Лист № 4



Лист № 5



Лист № 4

6

Лист № 5

130

7

8

107

108

109

109

119

118

116

117

130

129

128

127

126

1045
1102
1086
1064
1120
1129
1186
1138
1202
1343
1227
1323
1244
1314
1264
1298
1274
1283