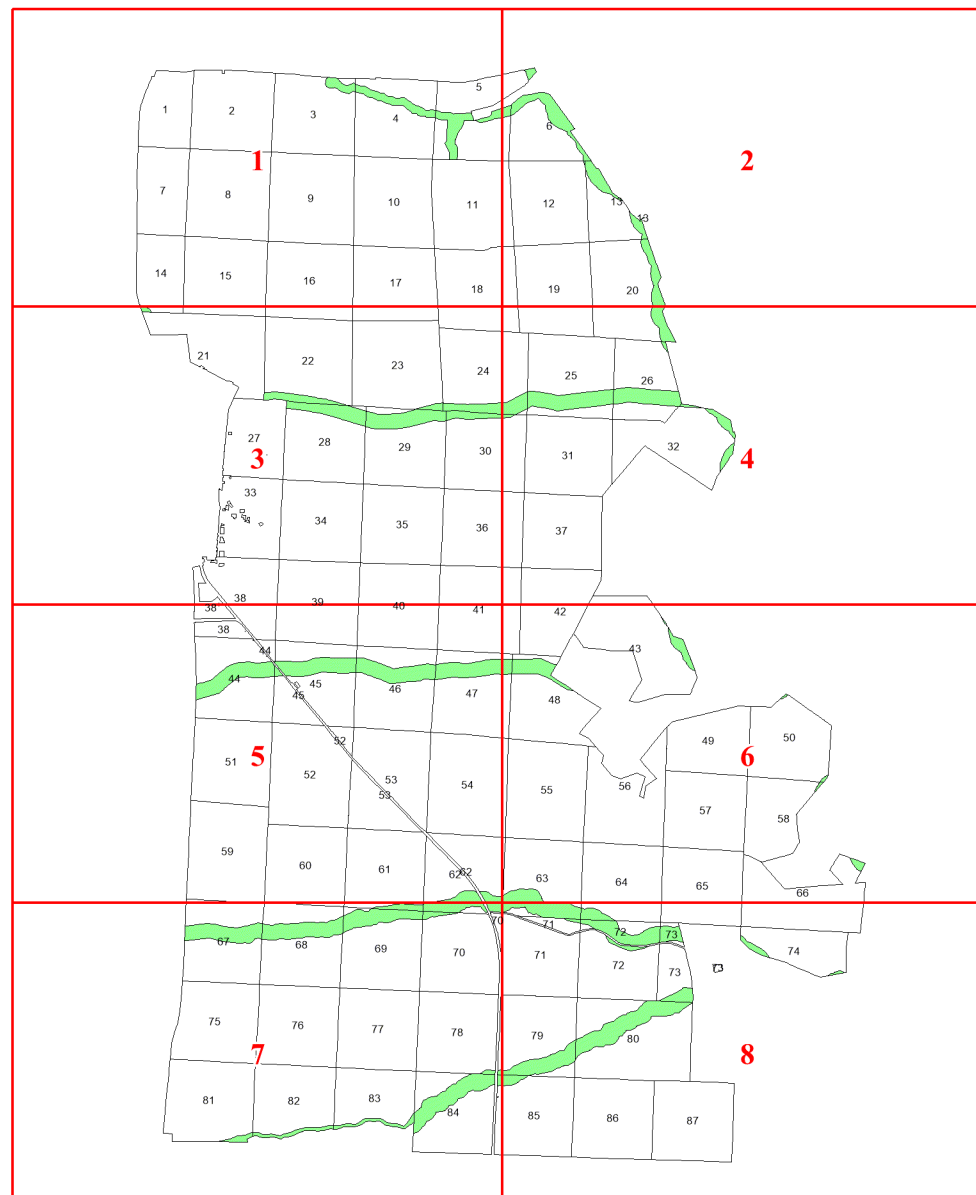


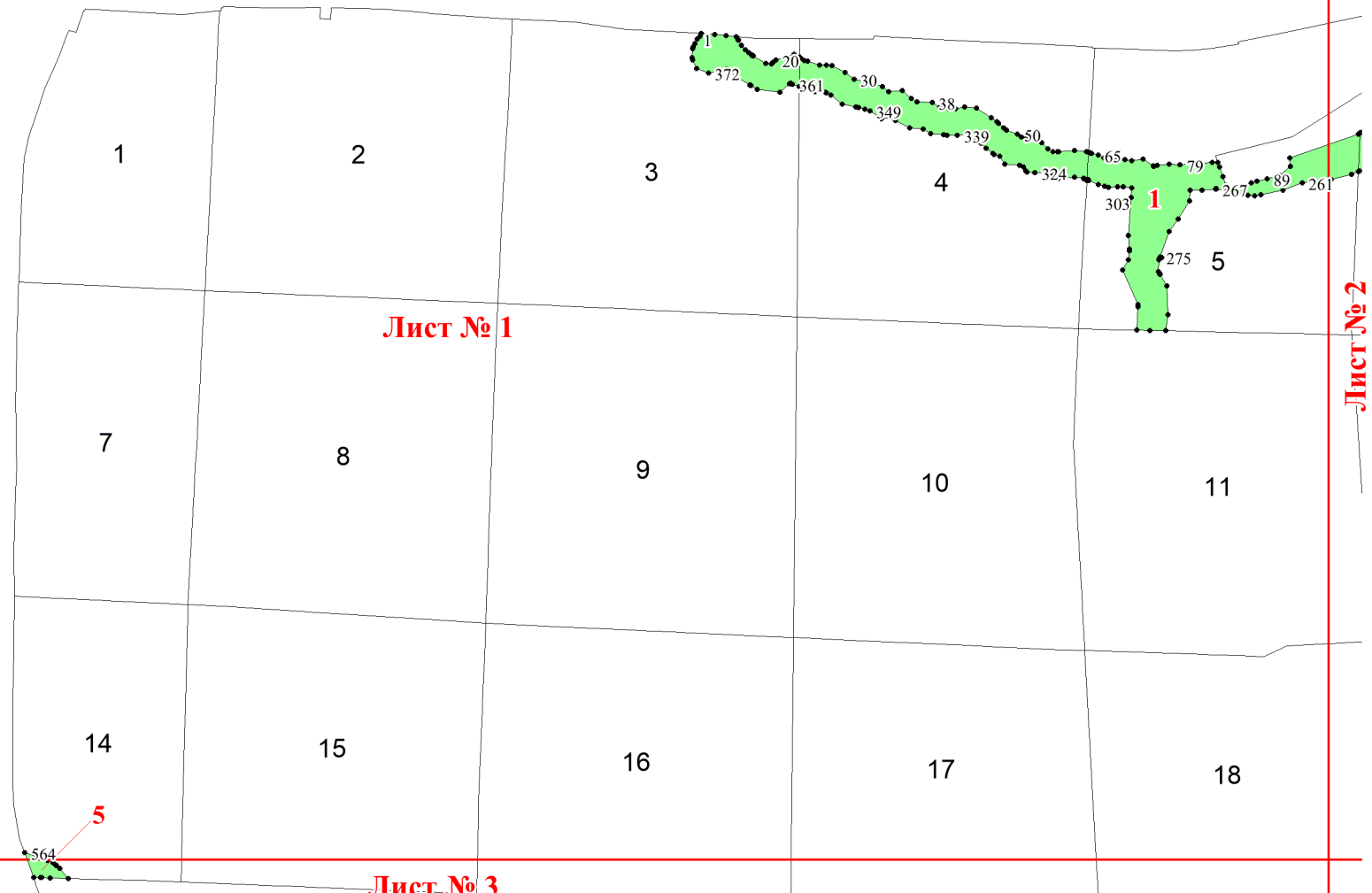
**Графическое описание местоположения  
границ земель, на которых  
располагаются леса, расположенные в  
водоохранных зонах, на территории  
Володарского участкового лесничества  
Курловского лесничества Владимирской  
области**

Приложение № 22 к приказу Рослесхоза  
от 14.05.2024 № 277



Используемые условные знаки и обозначения:

- 25 Границы и номера лесных кварталов
- 7      Номера участков
- 10 ●    Номера характерных точек границ объекта
- Лист №1 Границы и номера листов
- Границы категорий защитных лесов



Лист № 1

Лист № 2

Лист № 3

1

2

3

4

5

7

8

9

10

11

14

15

16

17

18

5

564

1

372

20

361

30

349

38

339

50

324

65

79

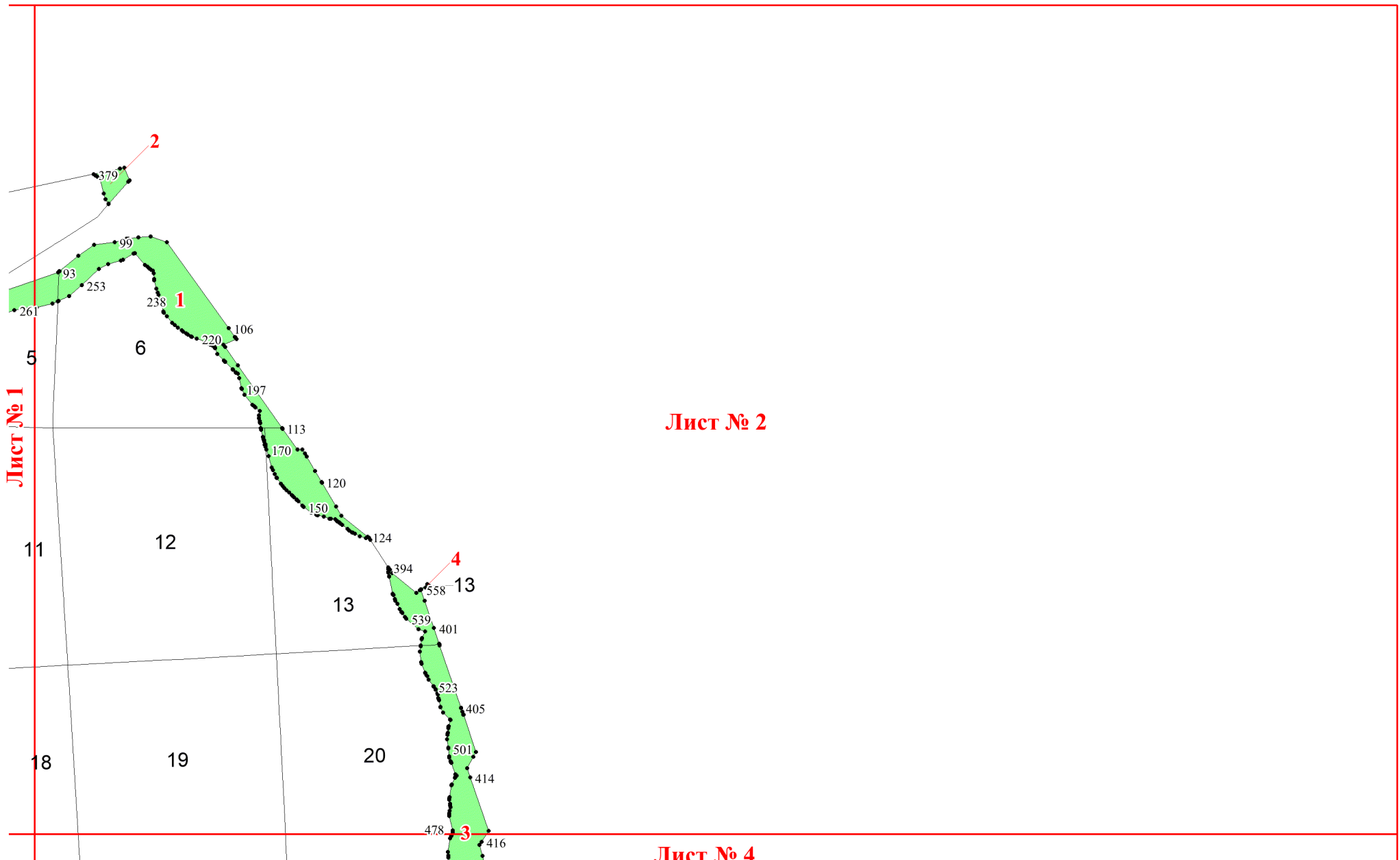
303

275

267

89

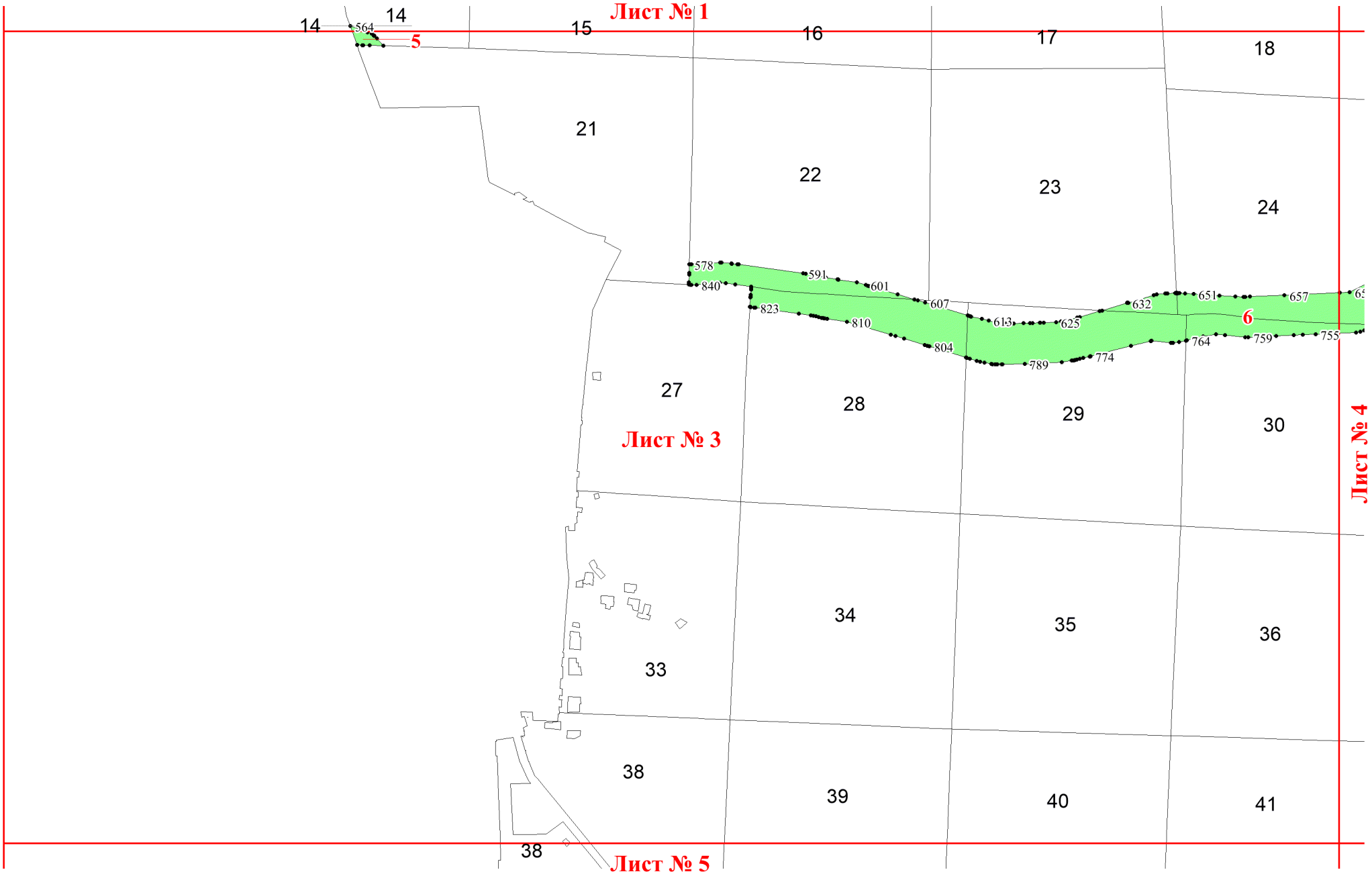
261



Лист № 1

Лист № 2

Лист № 4

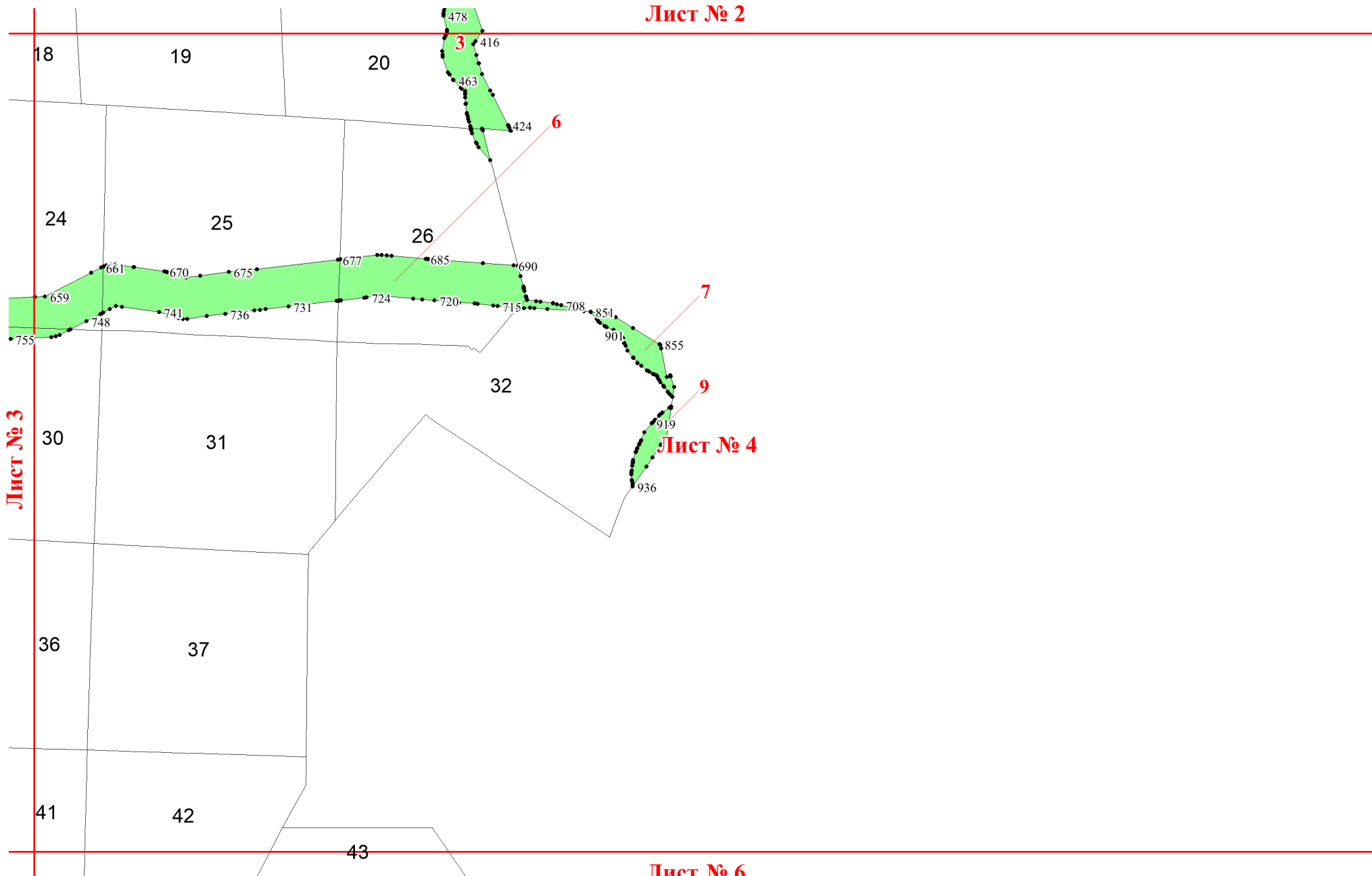


**Лист № 1**

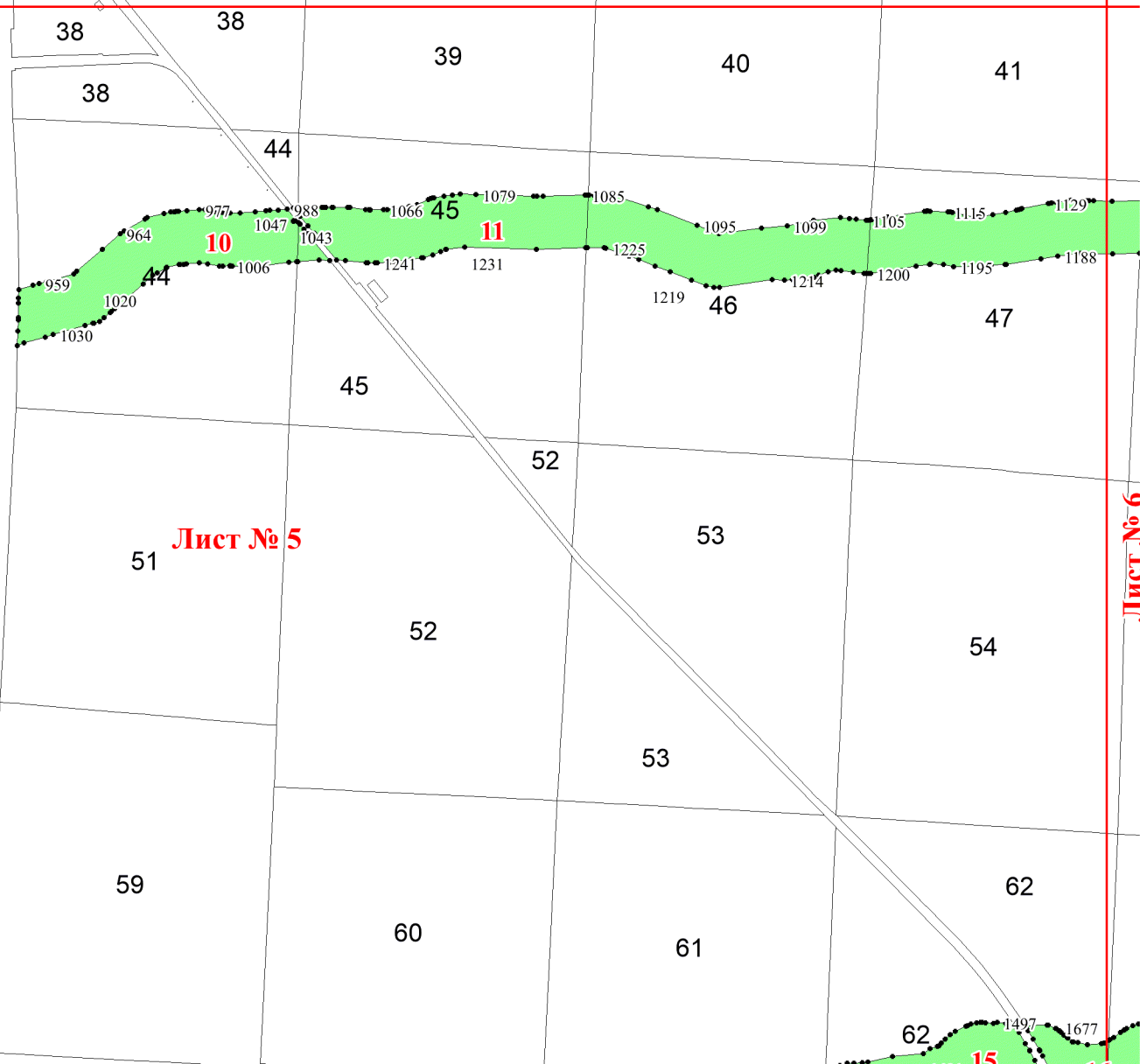
**Лист № 3**

**Лист № 5**

**Лист № 4**



Лист № 3

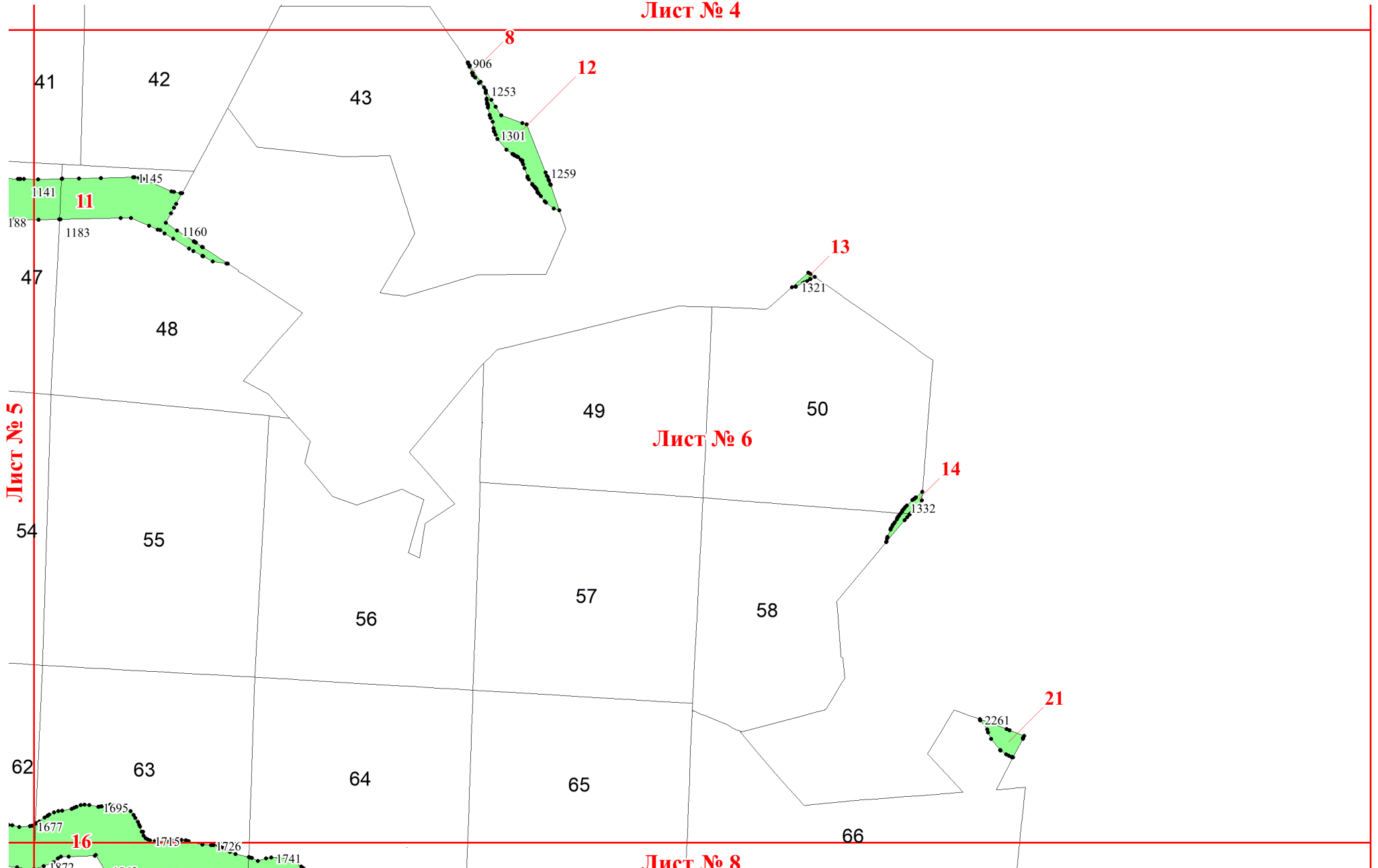


Лист № 5

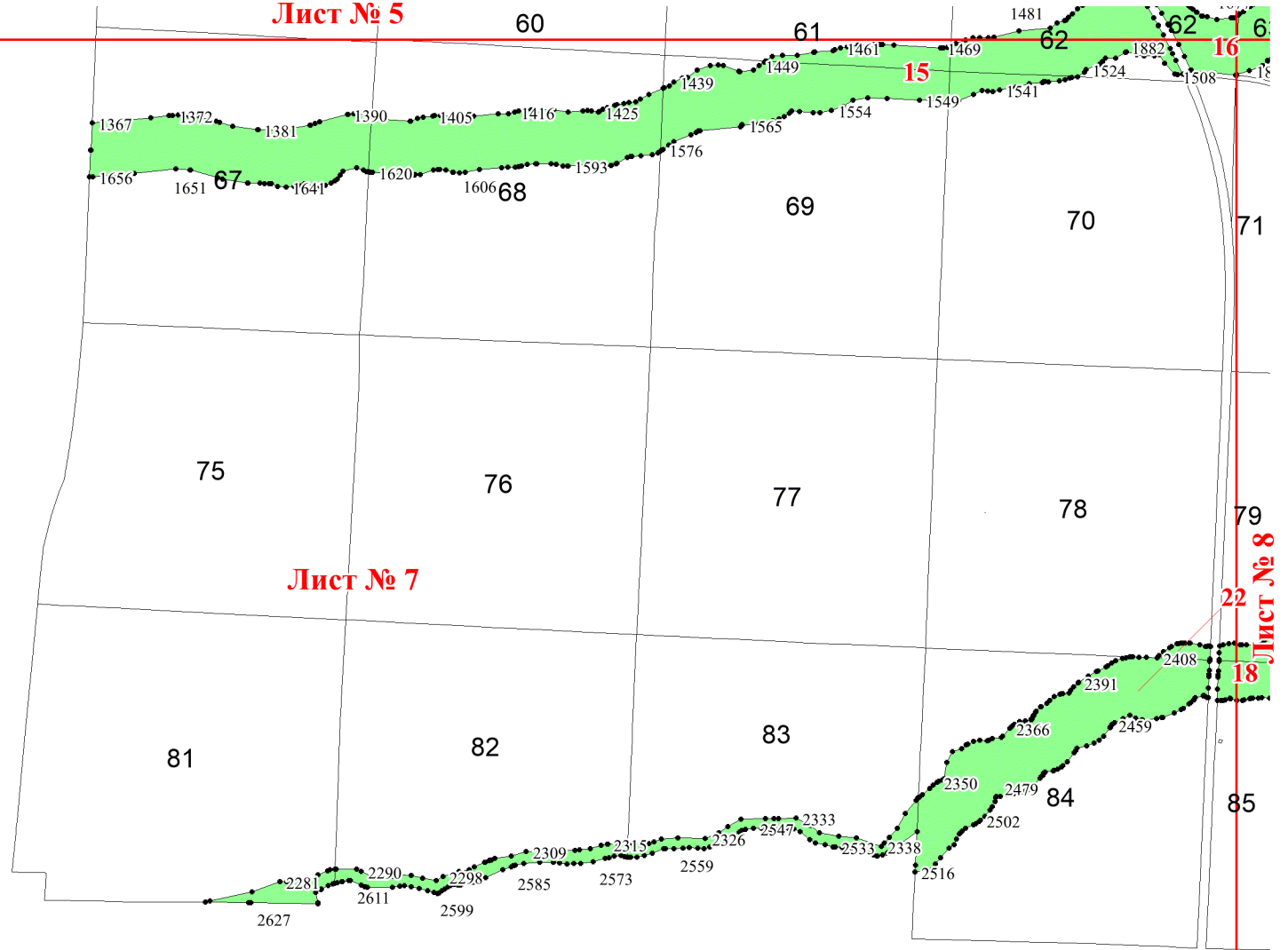
Лист № 7

Лист № 6

Лист № 4



Лист № 5



Лист № 7

Лист № 8



