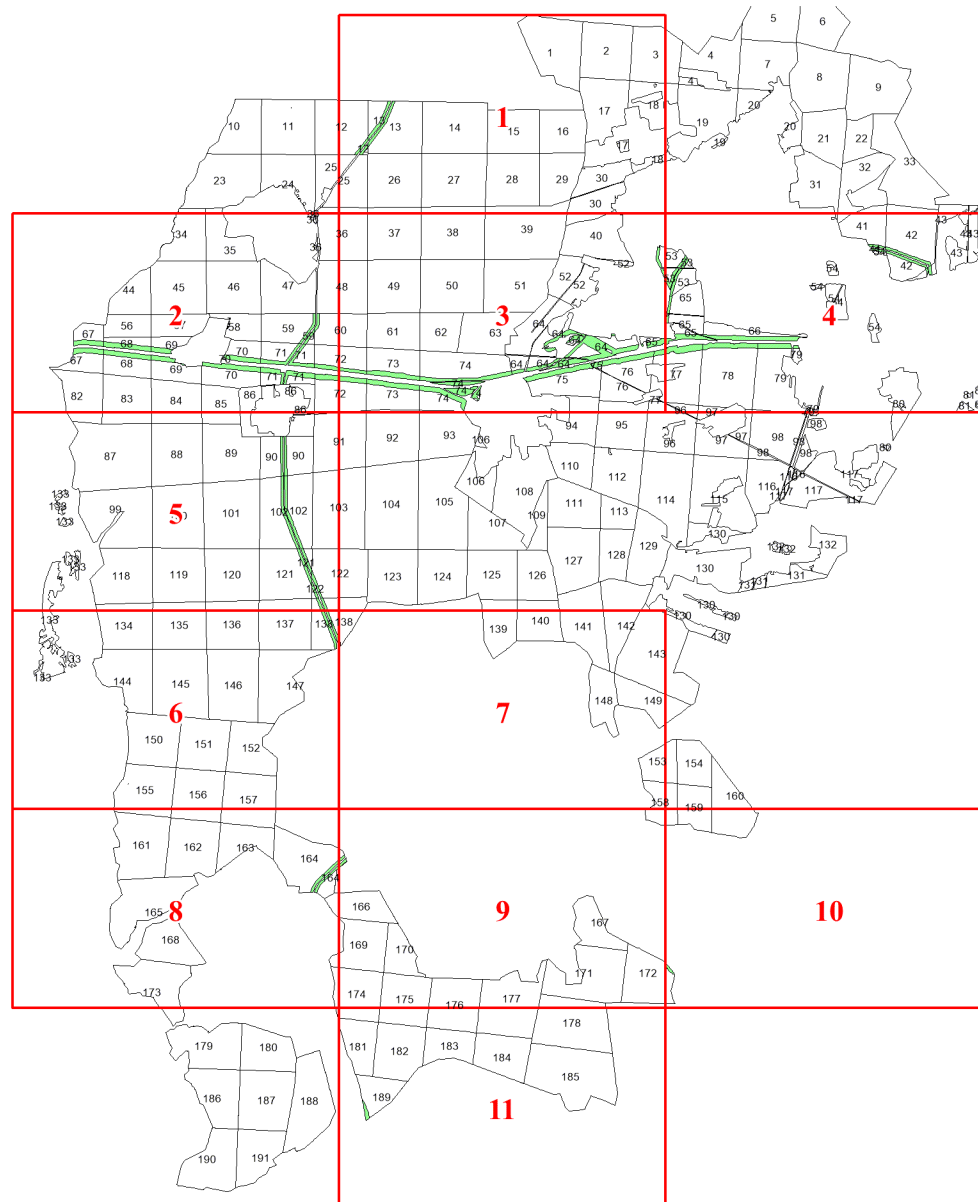


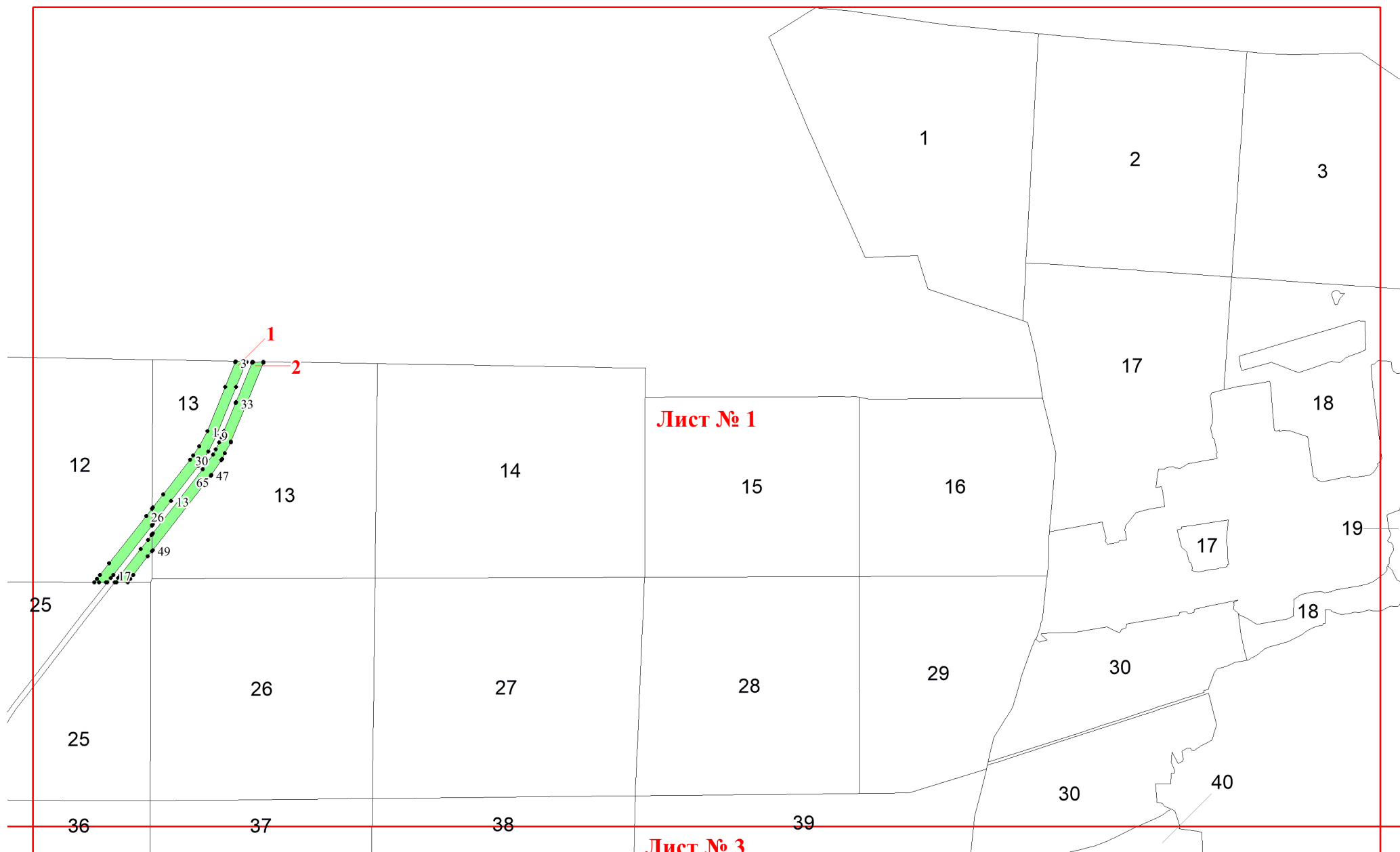
**Графическое описание местоположения
границ земель, на которых
располагаются леса, выполняющие
функции защиты природных и иных
объектов (леса, расположенные в
защитных полосах лесов), на
территории Золотковского участкового
лесничества Курловского лесничества
Владимирской области**

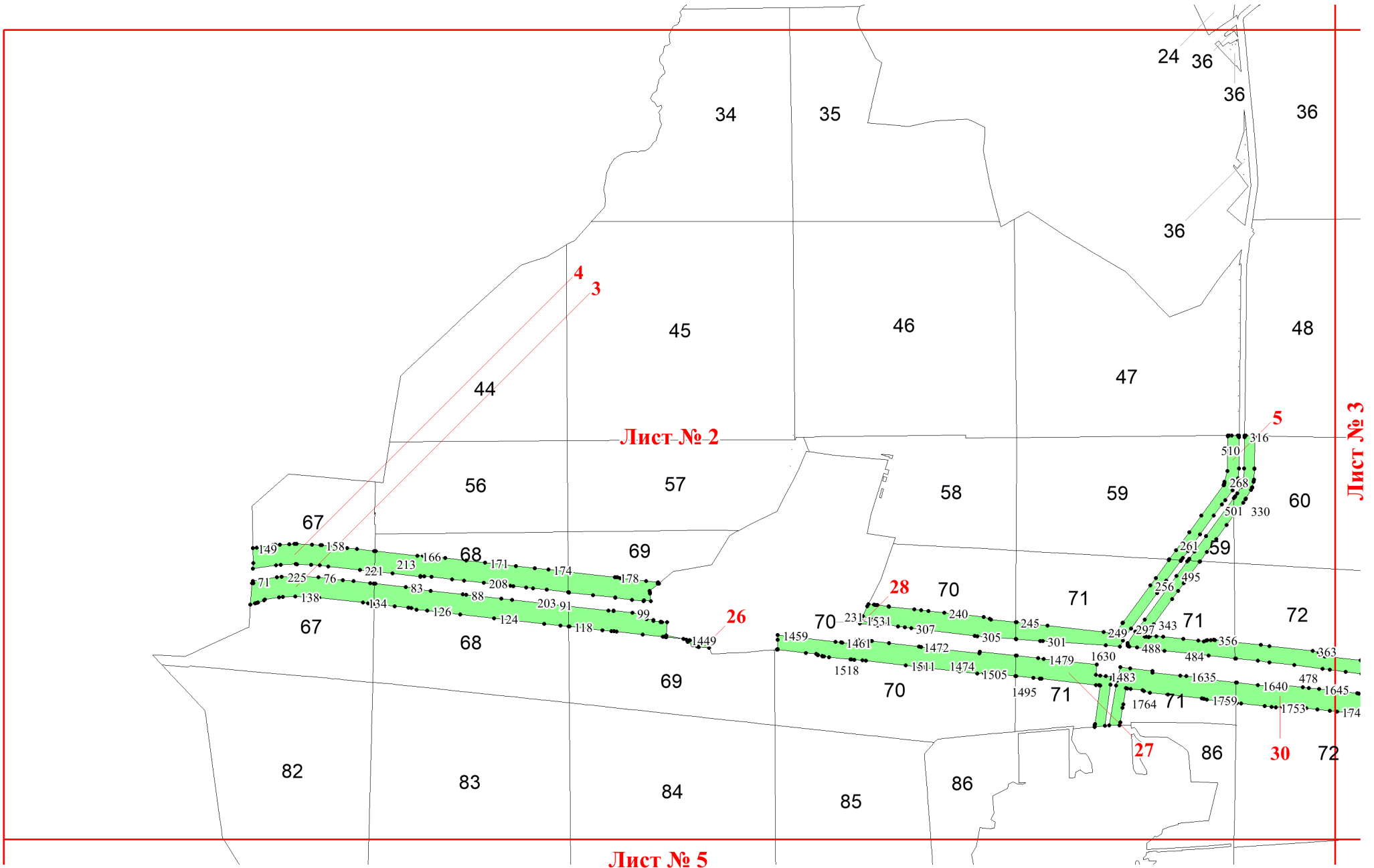
Приложение № 44 к приказу Рослесхоза
от 14.05.2024 № 277



Используемые условные знаки и обозначения:

- 25 Границы и номера лесных кварталов
- 7 Номера участков
- 10 ● Номера характерных точек границ объекта
- Лист №1 Границы и номера листов
- Границы категорий защитных лесов



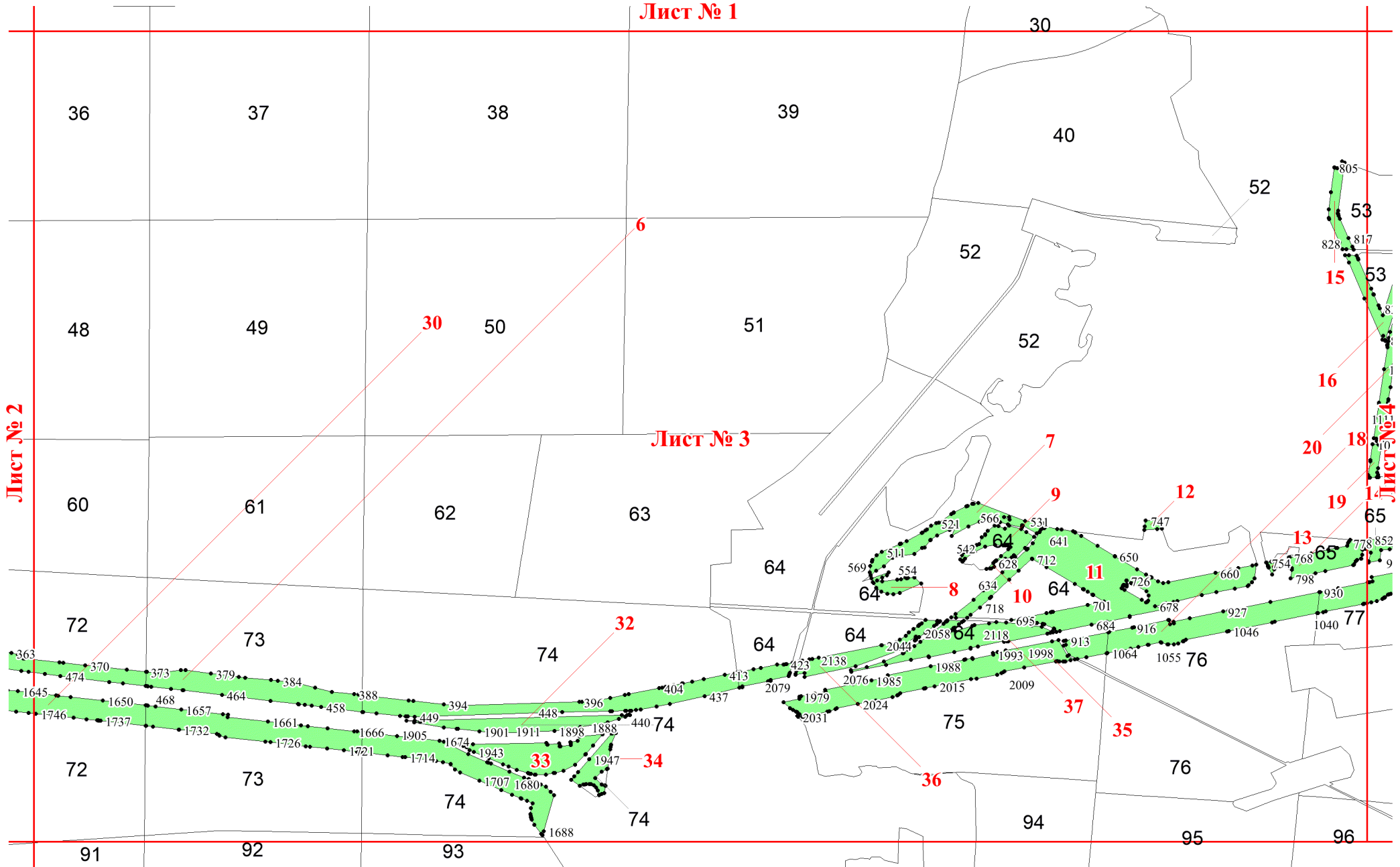


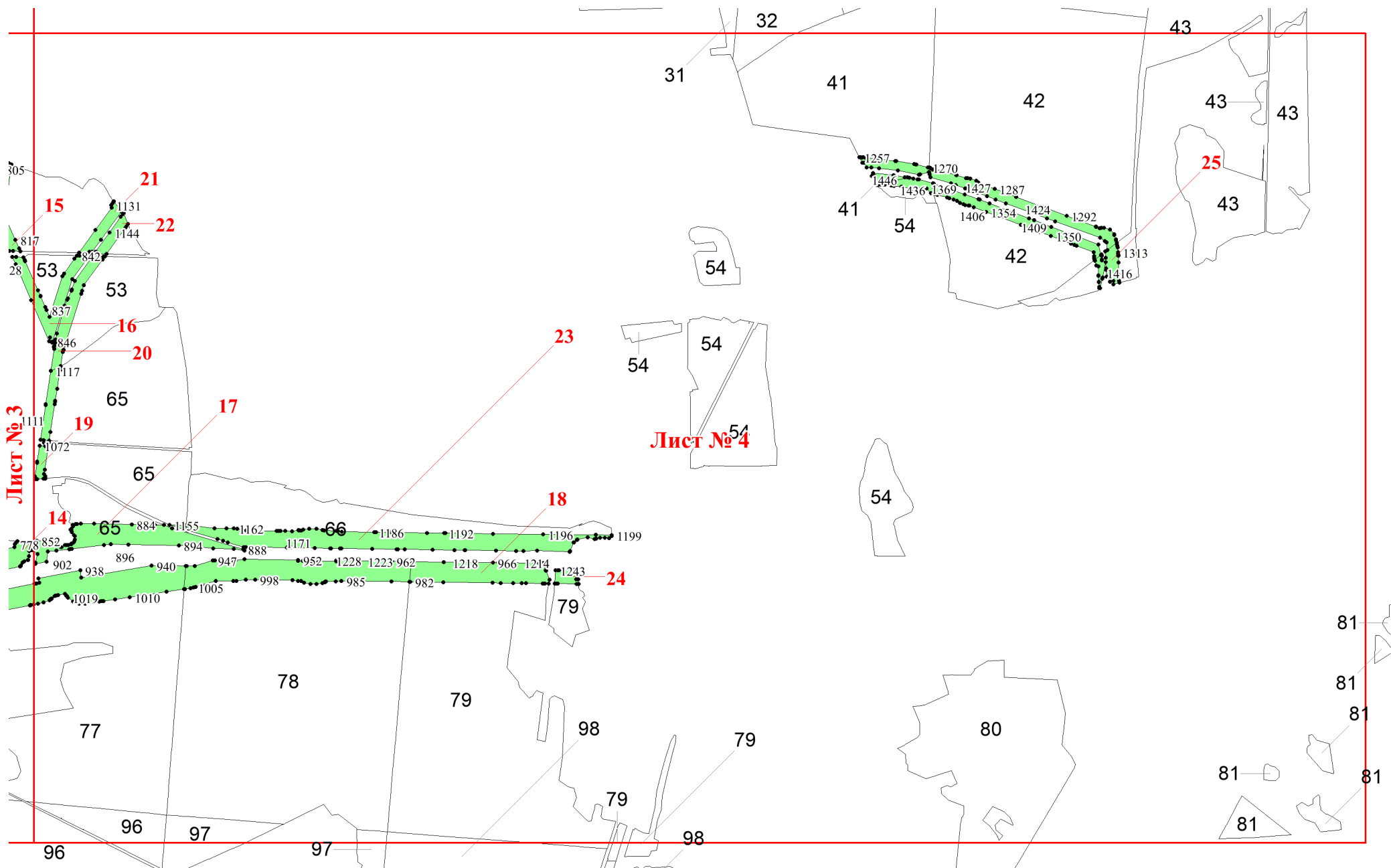
Лист № 1

Лист № 2

Лист № 3

Лист № 4

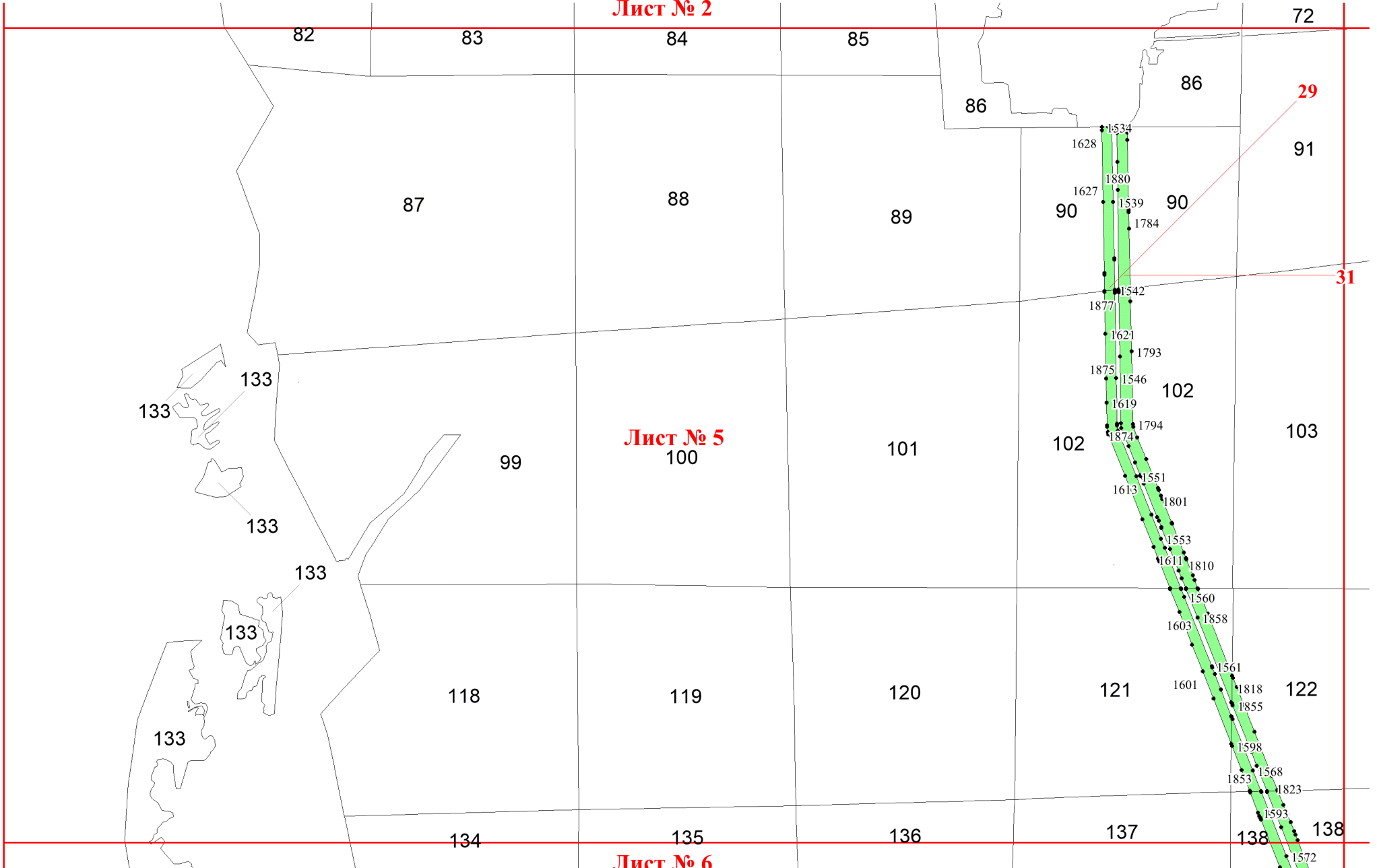




Лист № 3

Лист № 4

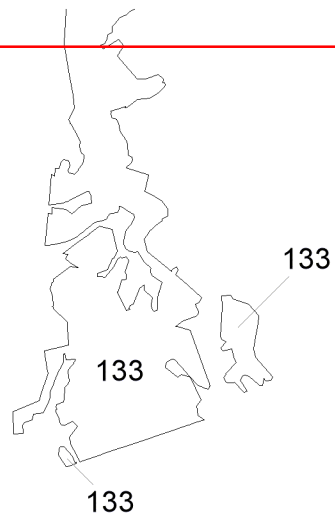
Лист № 2



Лист № 5

Лист № 6

Лист № 5



134

135

136

137

1850 1832

1572 1587

138

138

1573

31

29

144

145

146

147

Лист № 6

150

151

152

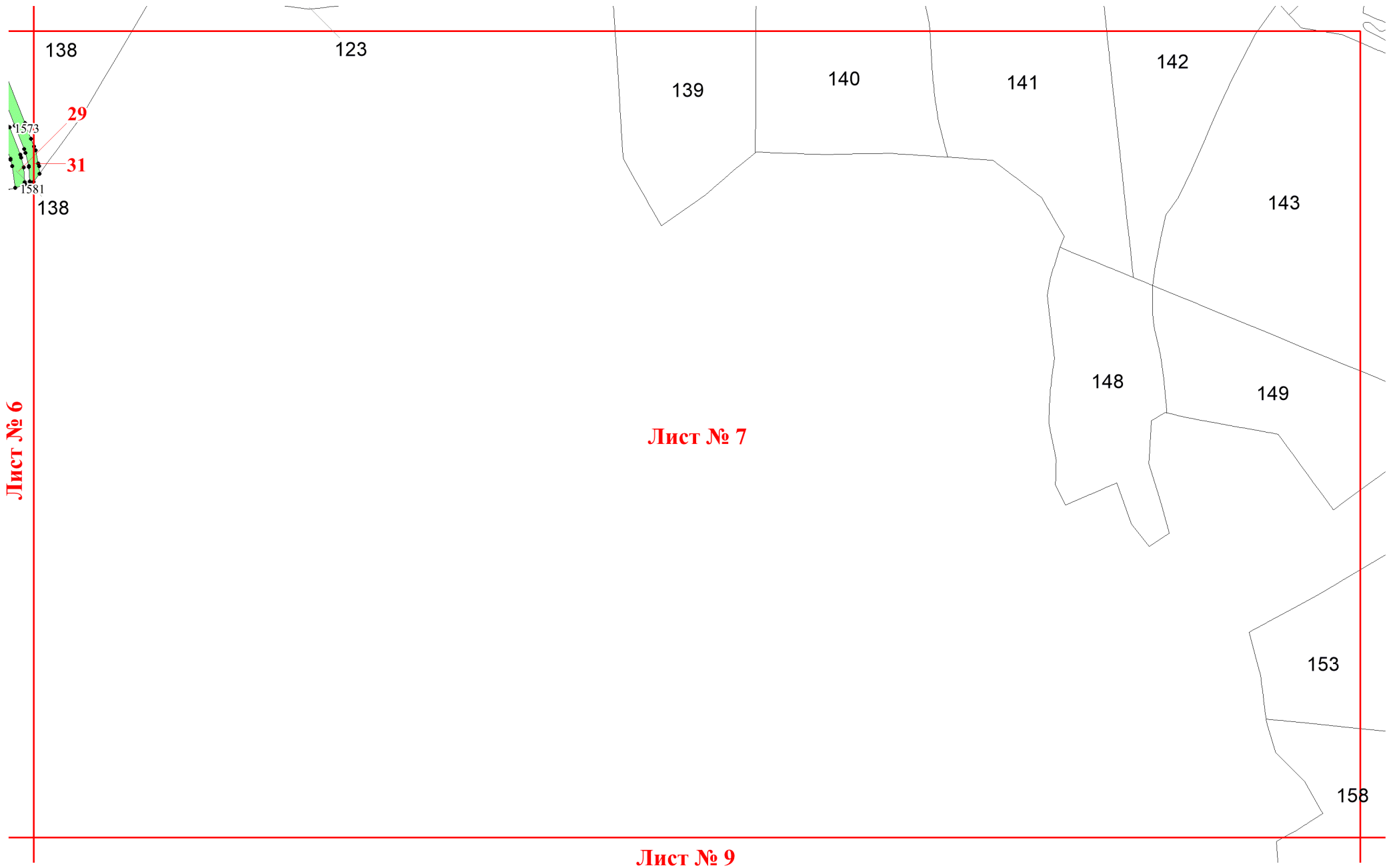
Лист № 7

155

156

157

Лист № 8



Лист № 6

Лист № 7

Лист № 9

197

Лист № 6

155

156

157

161

162

163

164

39

2140

2164

2148

2171

164

165

166

Лист № 8

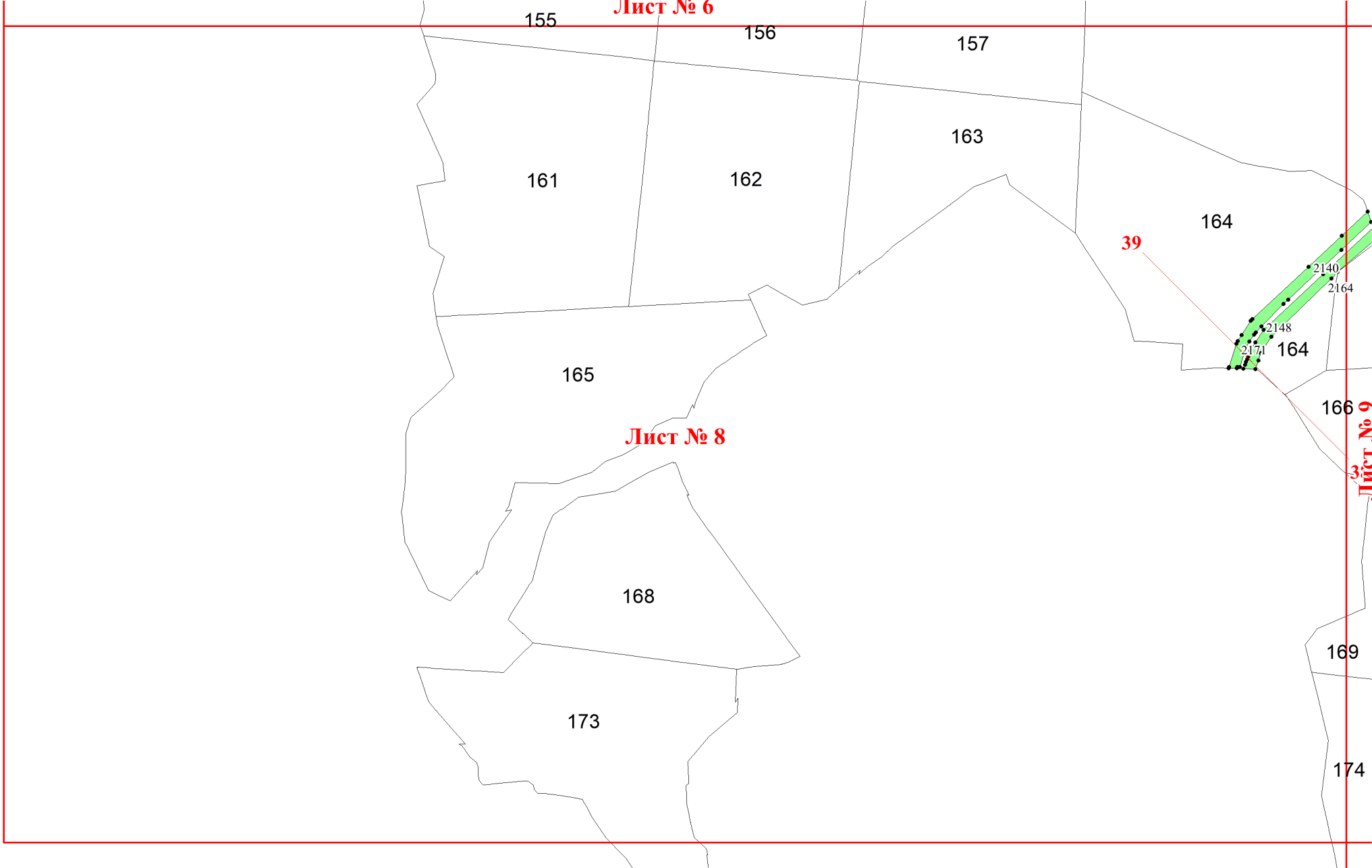
168

169

173

174

Лист № 9



158

38
164 2142
2165 39
140
2164 164

Лист № 8

Лист № 9

Лист № 10

166

169

170

167

171

172 40

2188

174

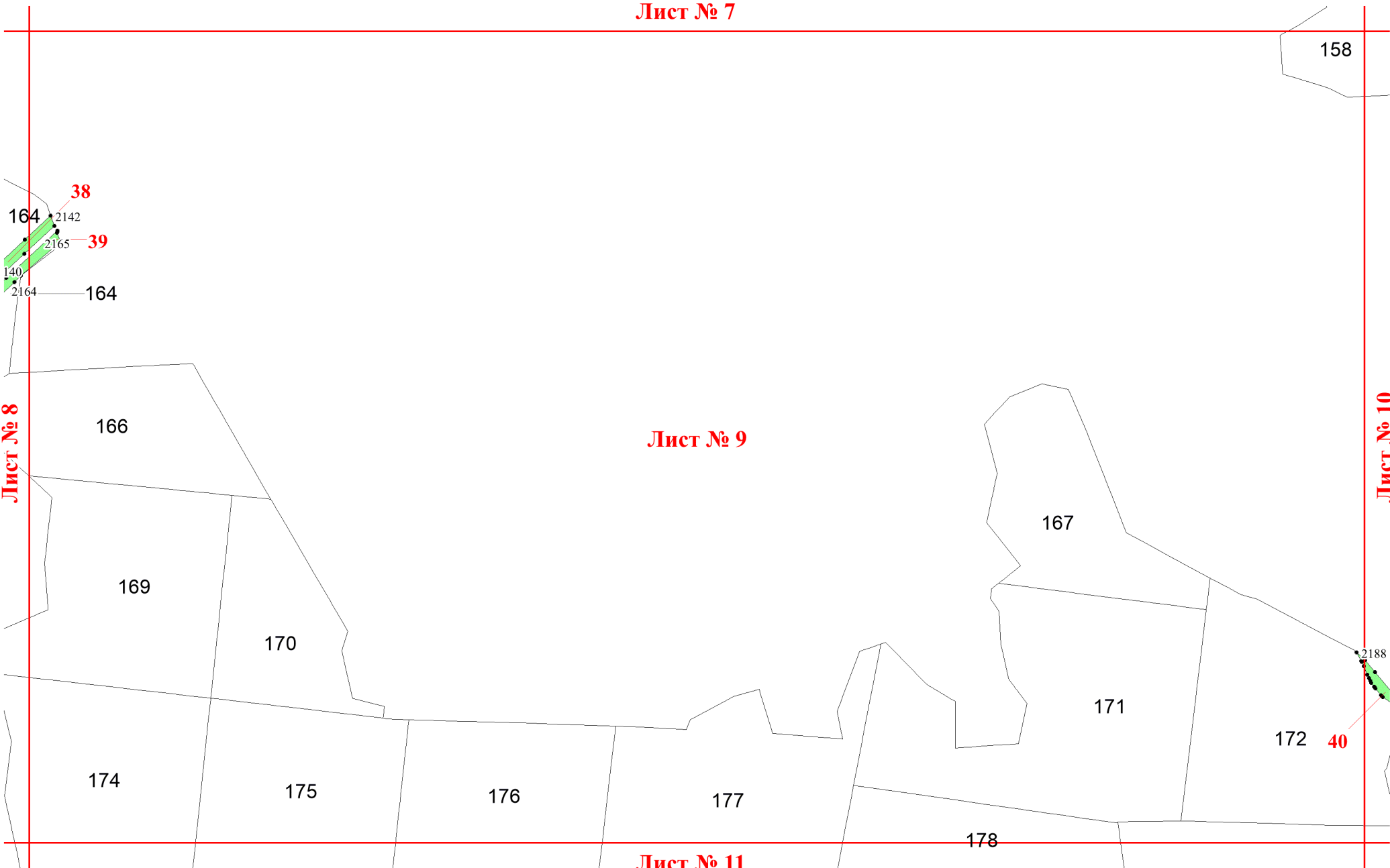
175

176

177

178

Лист № 11



158

159

160

Лист № 9

Лист № 10

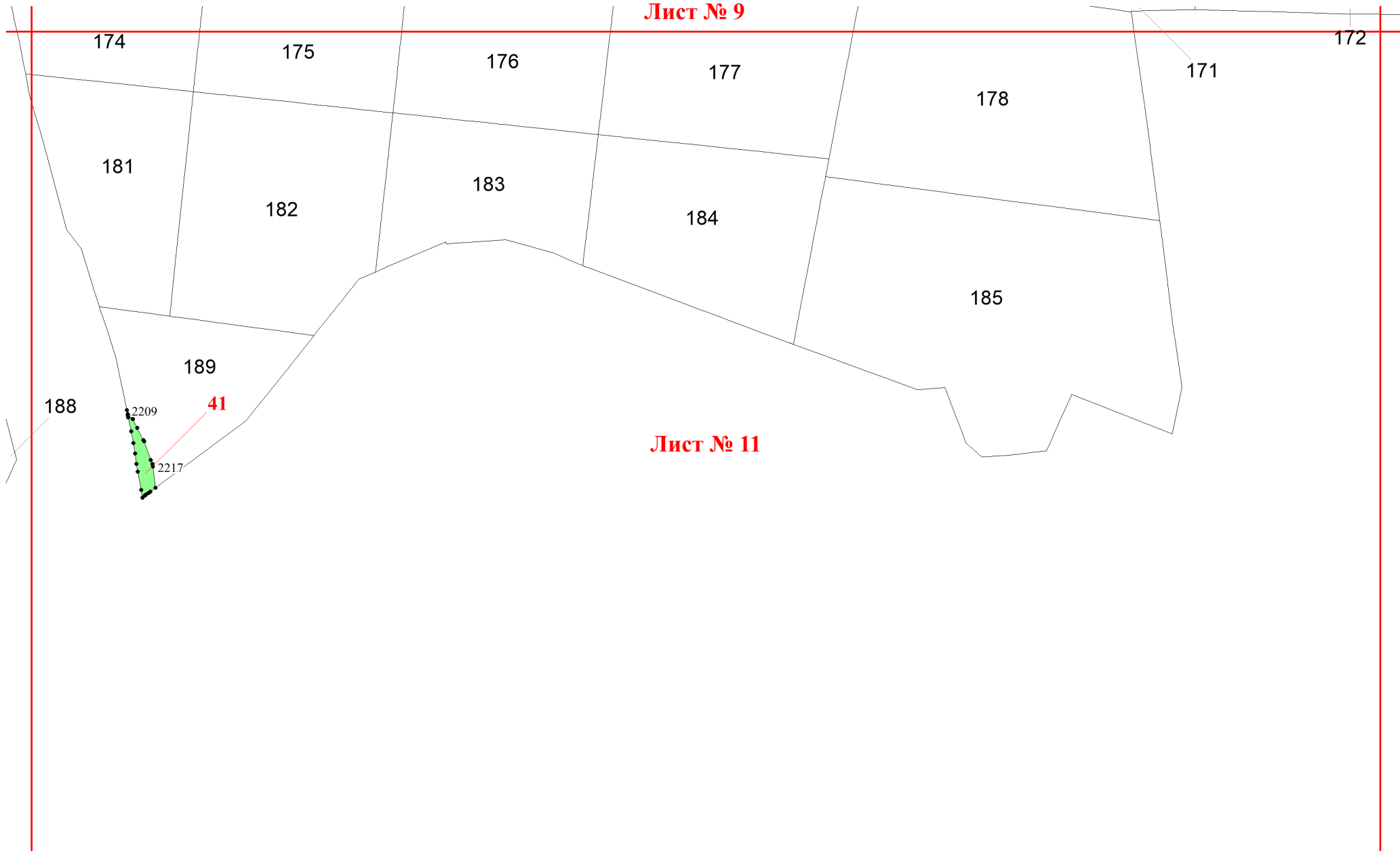
40

2188

2191

172

Лист № 9



Лист № 11