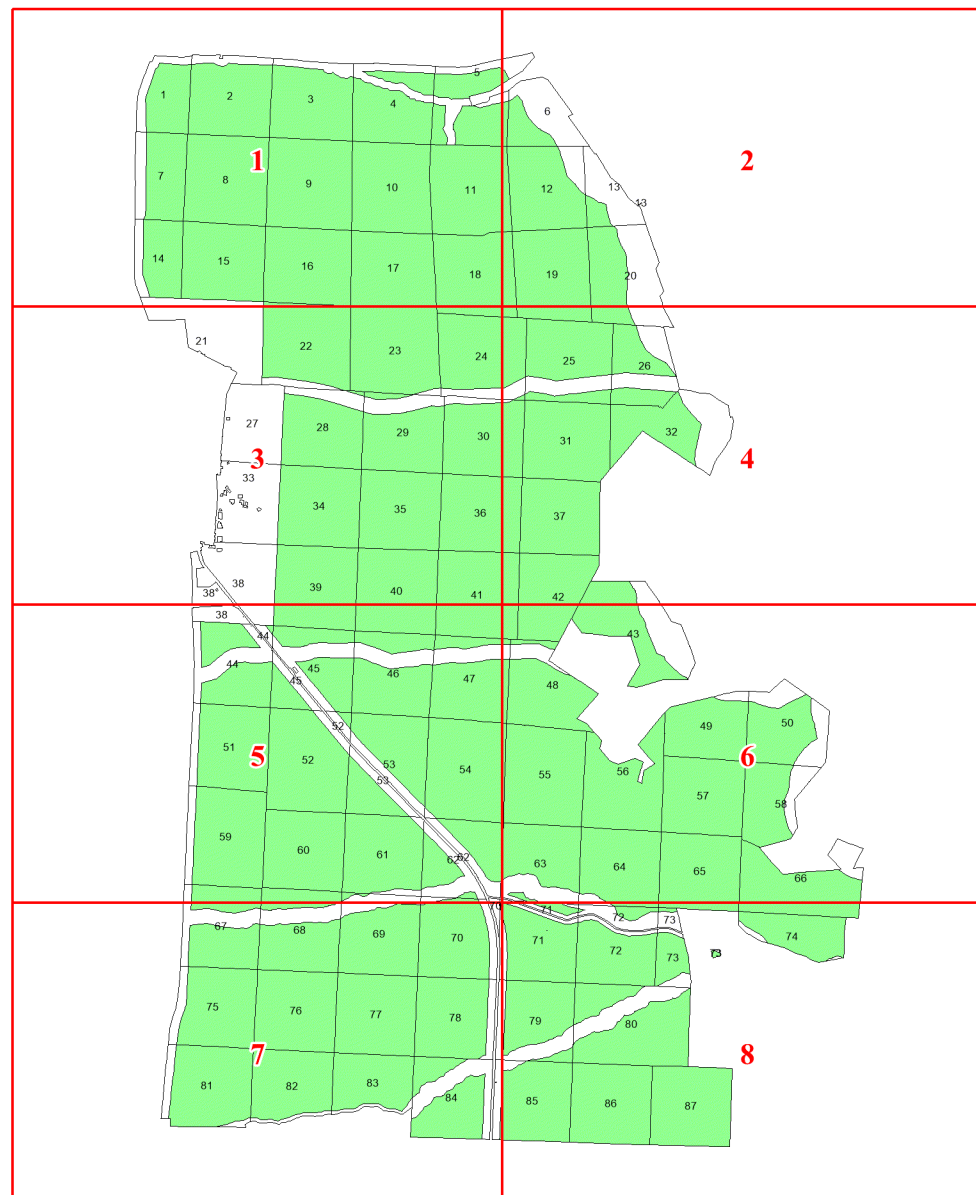


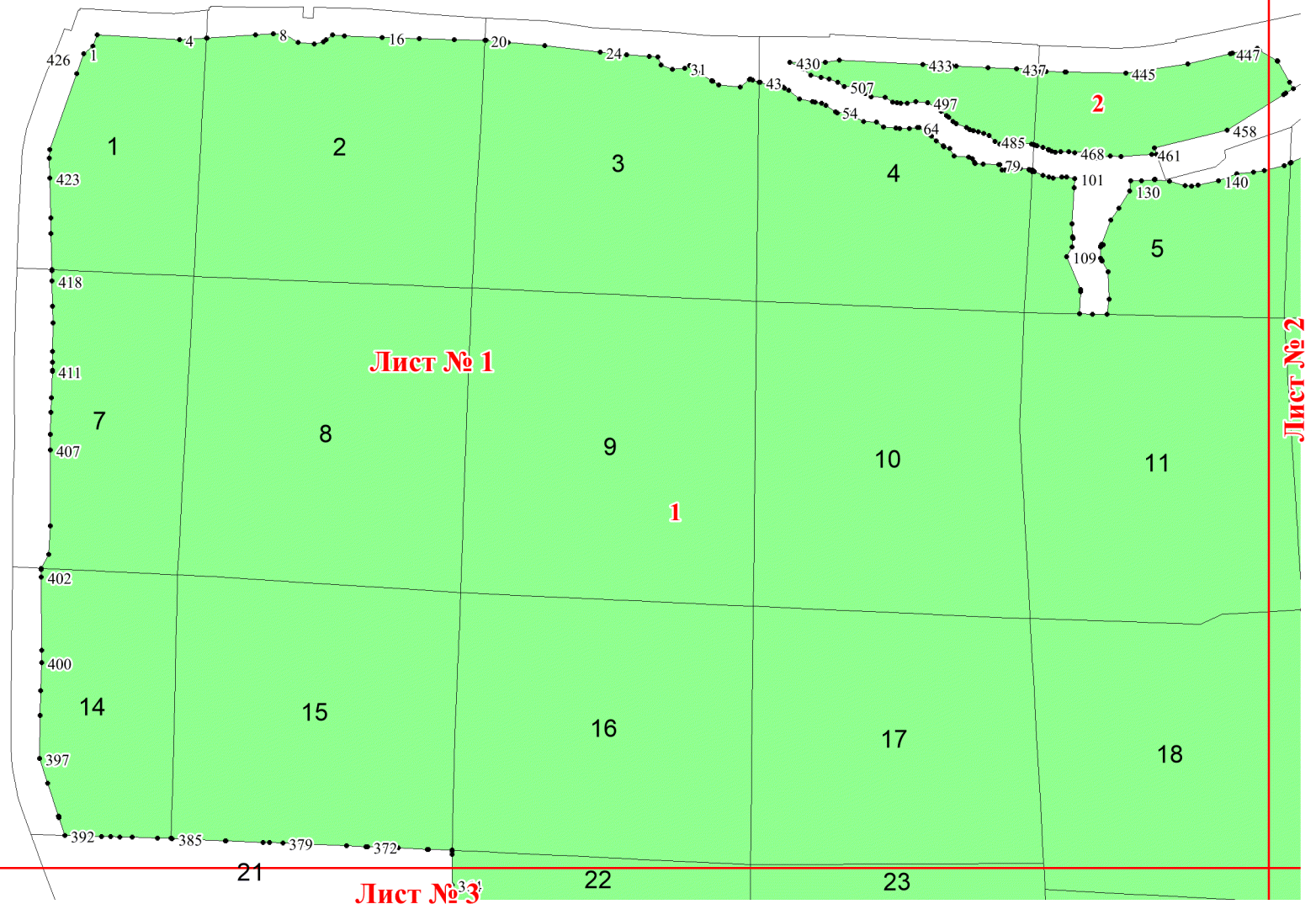
**Графическое описание местоположения
границ земель, на которых
располагаются эксплуатационные леса,
на территории Володарского
участкового лесничества Курловского
лесничества Владимирской области**

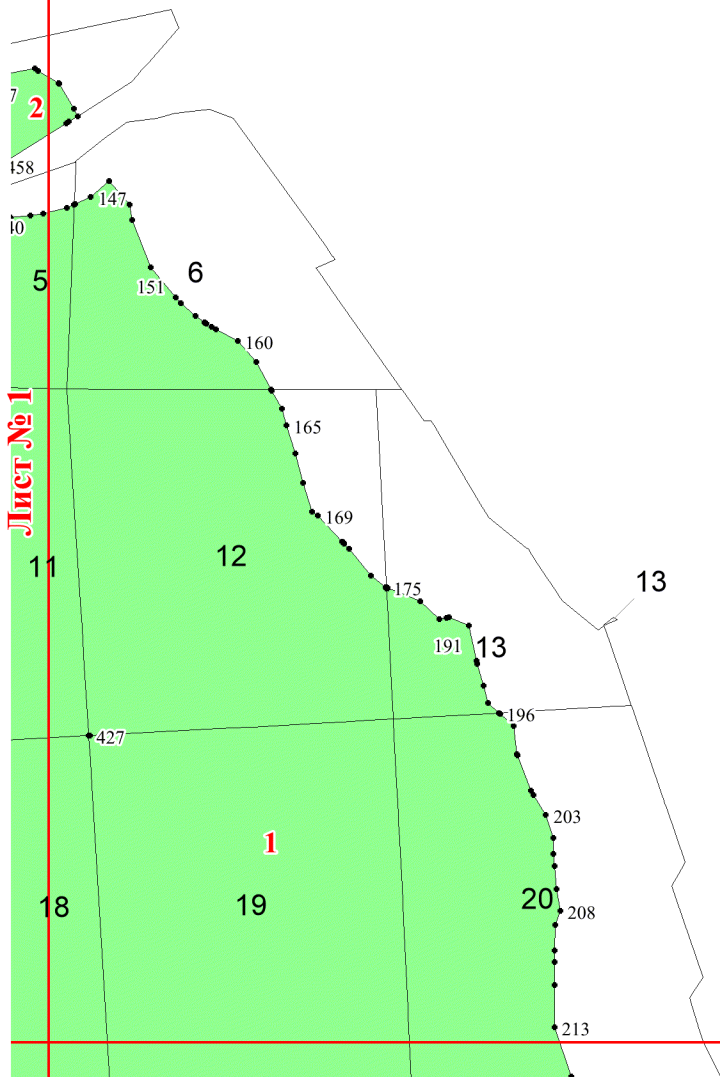
Приложение № 28 к приказу Рослесхоза
от 14.05.2024 № 277



Используемые условные знаки и обозначения:

- 25 Границы и номера лесных кварталов
- 7 Номера участков
- 10 • Номера характерных точек границ объекта
- Лист №1** Границы и номера листов
- Границы эксплуатационных лесов

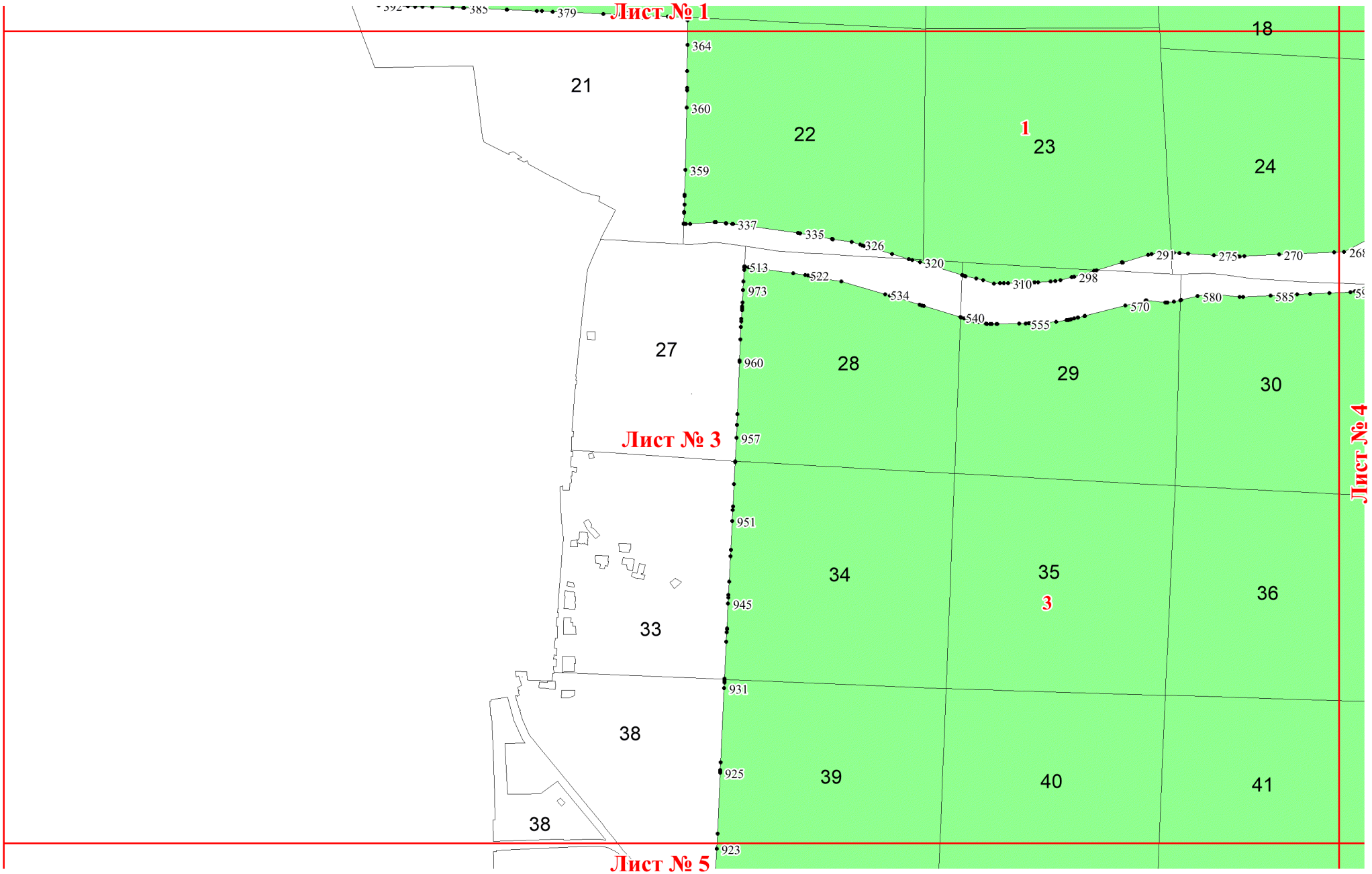




Лист № 1

Лист № 2

Лист № 4



Лист № 1

21

22

1

23

18

24

27

28

29

30

Лист № 3

Лист № 4

34

35

3

36

33

38

39

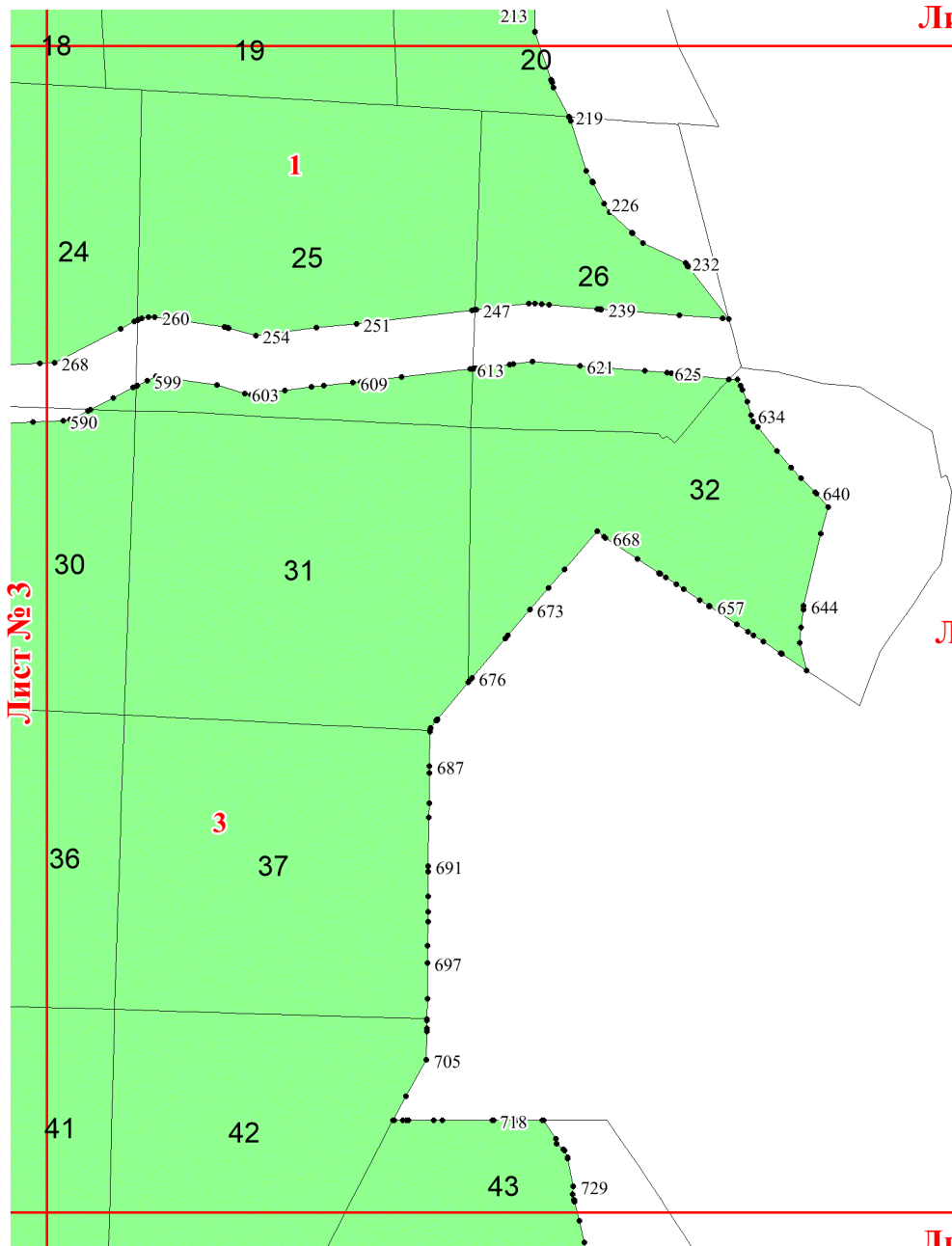
40

41

38

Лист № 5

Лист № 2



Лист № 4

Лист № 6

Лист № 3

38

38

38

923

39

40

41

3

1223

1227

1240

44

913

887

45

882

872

869

865

854

844

831

1252

1241

1262

44

998

1007

1273

1283

1285

1294

1299

1309

1318

1325

989

44

1016

1828

1825

46

47

979

1222

45

1825

1022

1814

52

6

1217

1212

51

Лист № 5

52

53

54

1211

1205

1202

53

1195

59

60

4

61

62

1193

1190

67

68

62

1047

1780

1050

1766

1749

1179

67

1179

1179

1179

1179

1179

1179

1179

1179

1179

1179

1179

1179

1179

1179

1179

1179

1179

1179

Лист № 7

69

1938

1943

1953

70

1075

1068

1970

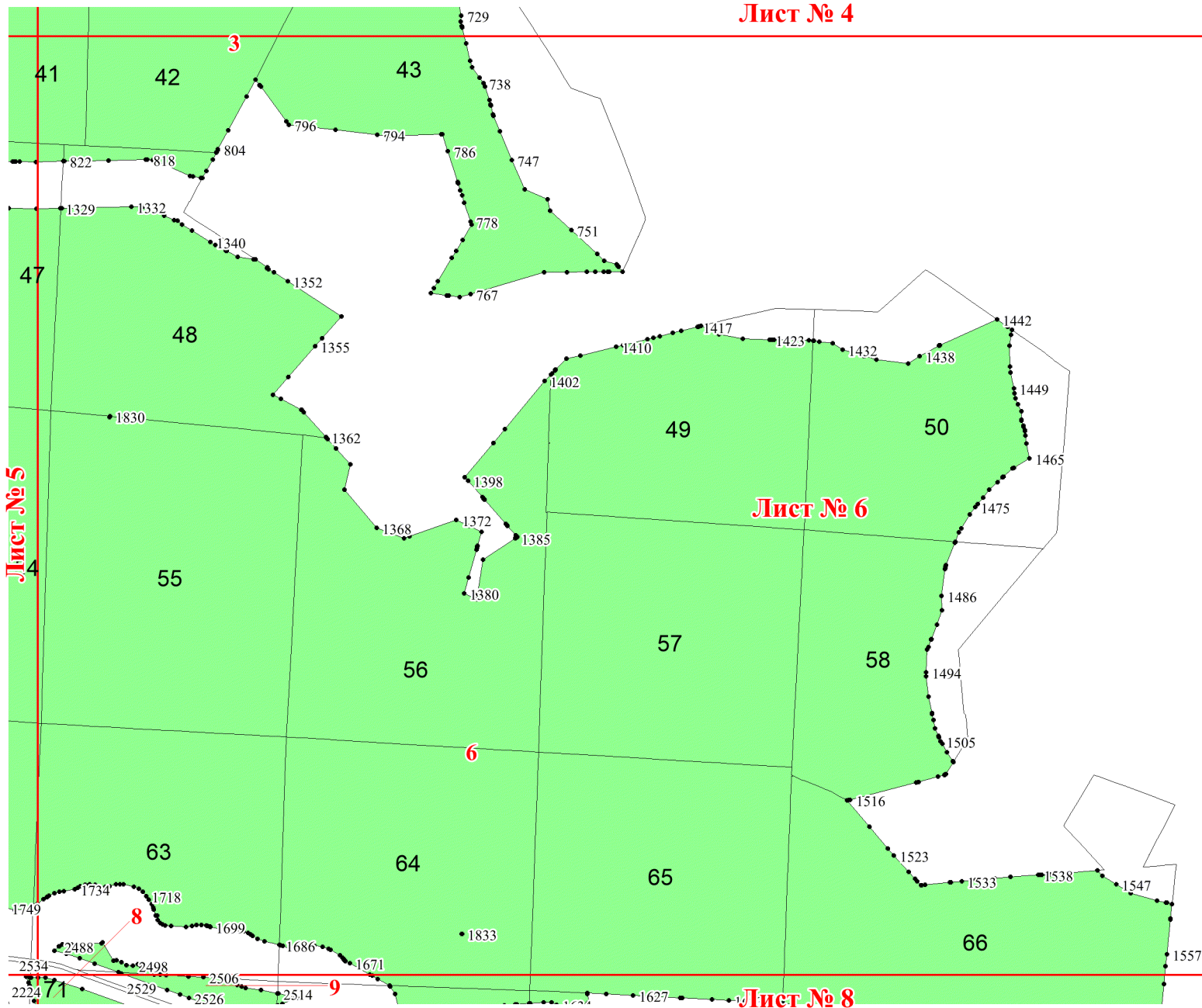
8

2534

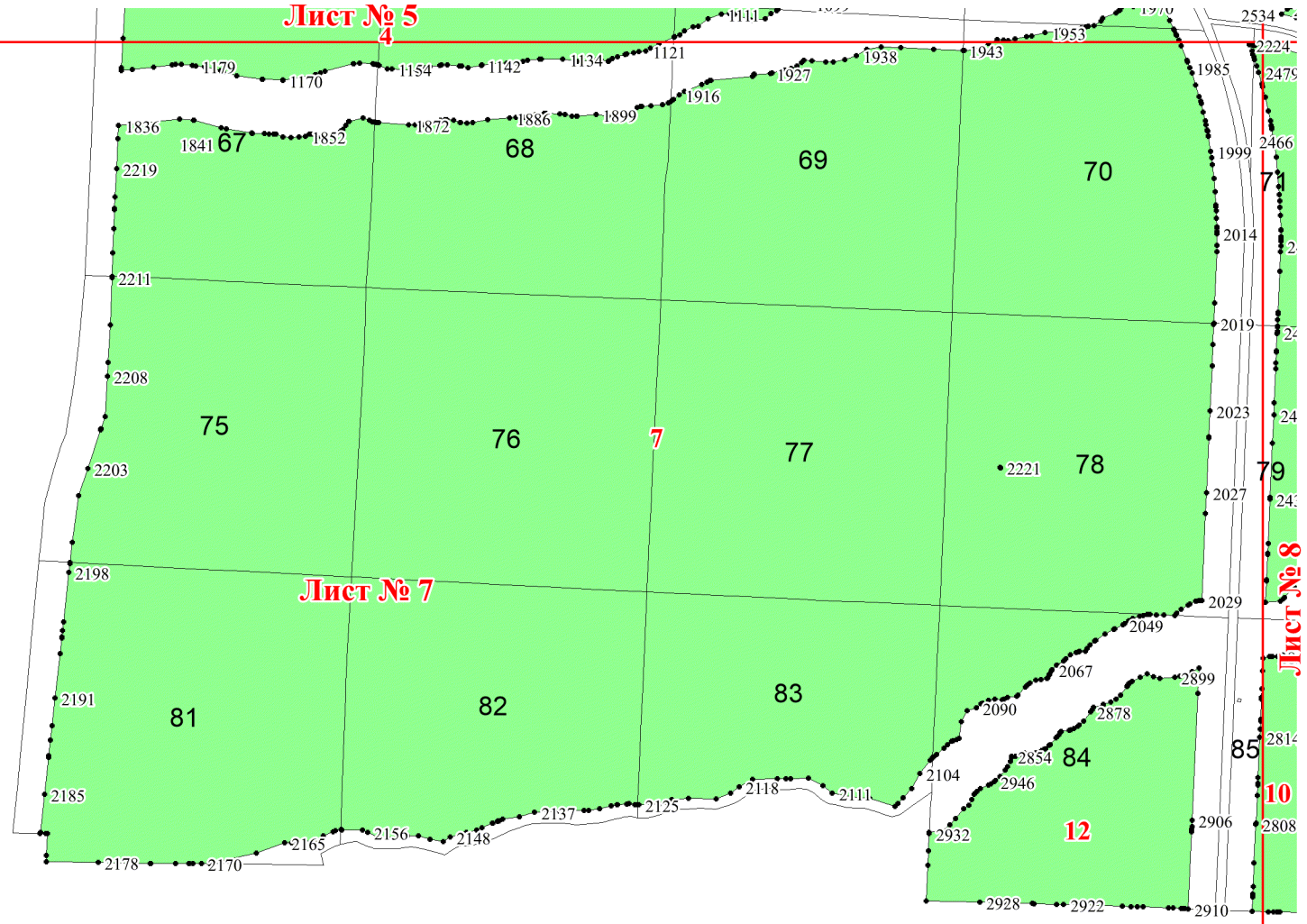
Лист № 6

7

71



Лист № 5
4



Лист № 7

Лист № 8

10

