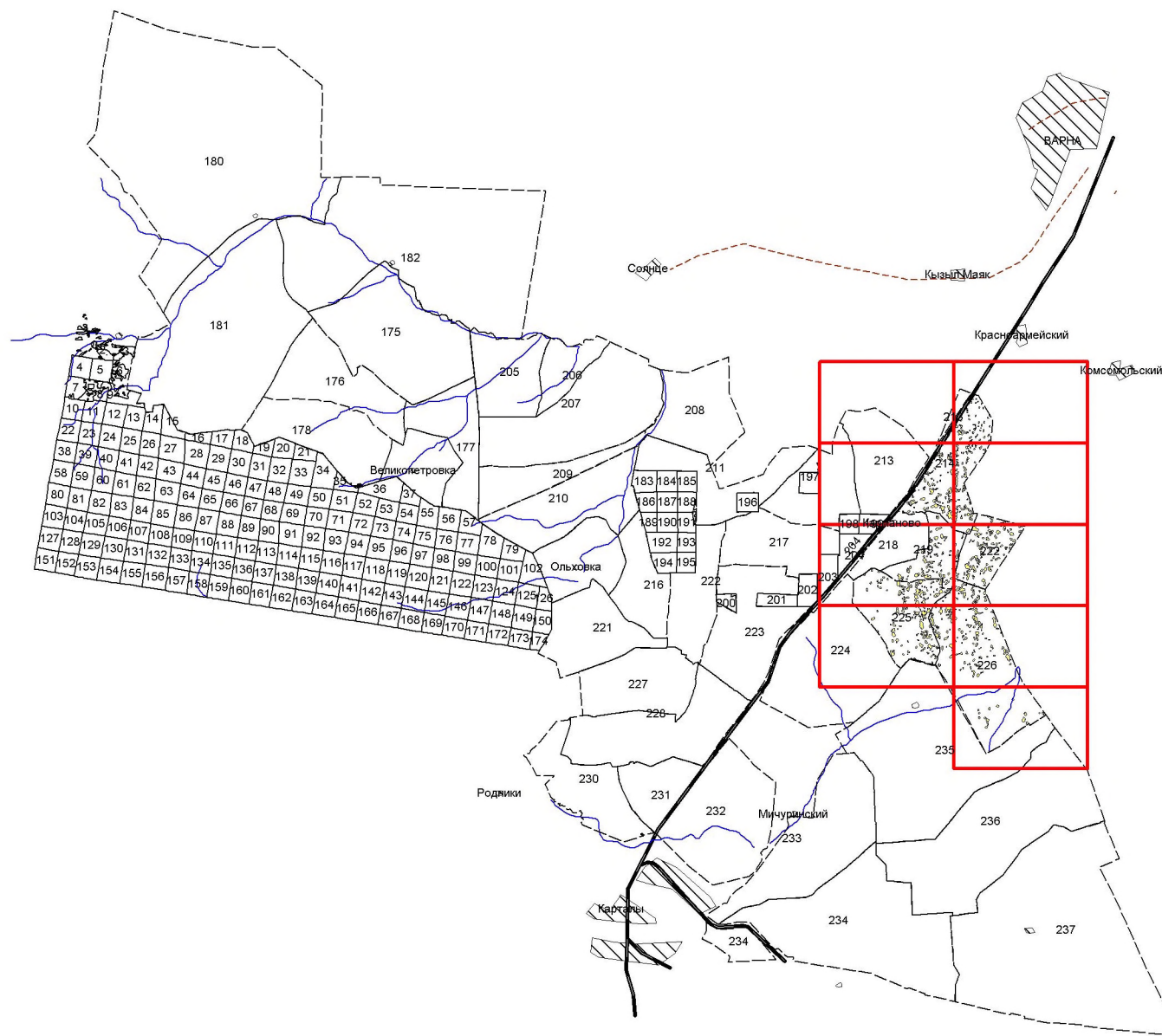


Графическое описание местоположения границ земель, на которых
располагаются ценные леса (лесостепные леса), на территории
Великопетровского участкового лесничества Карталинского лесничества
Челябинской области

Приложение № 22 к приказу Рослесхоза
от 26.03.2024 № 163



Используемые условные знаки и обозначения:

- 25 Границы и номера лесных кварталов
- 7 Номера участков
- 10 ● Номера характерных точек границ объекта
- Лист №1 Границы и номера листов
- Границы категорий защитных лесов

Лист № 1

ЛИСТ № 3

ЛИСТ № 2

213

2
4
7
6

28

27

37

11

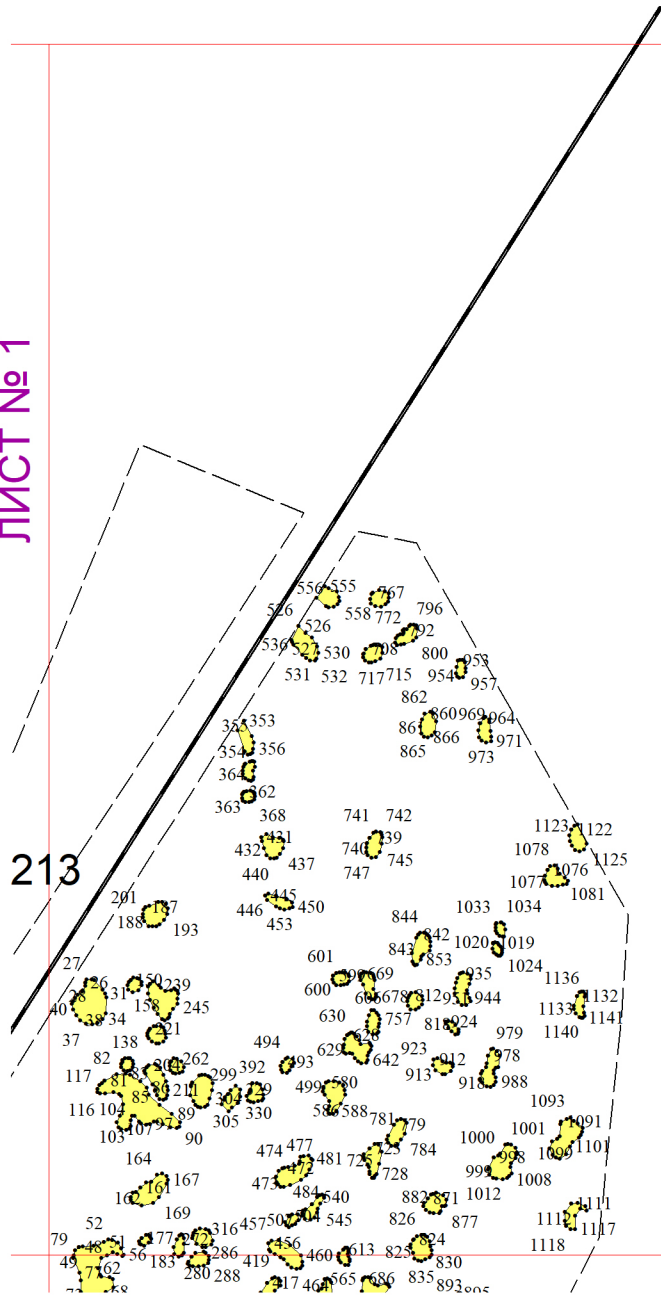
11

79

49

73

ЛИСТ № 1



Лист № 2

ЛИСТ № 4

ЛИСТ № 1

213

Лист № 3

ЛИСТ № 5

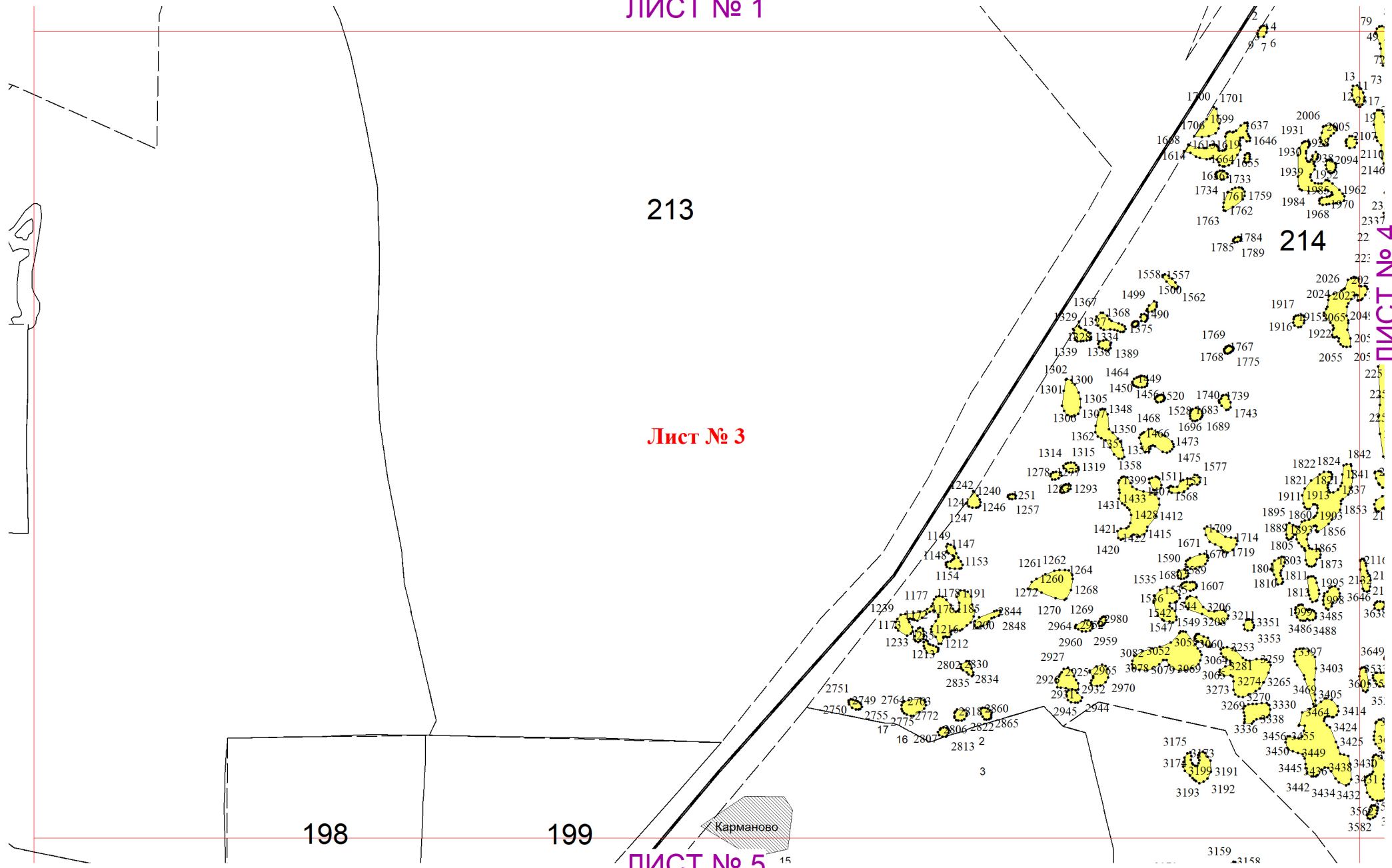
214

ЛИСТ № 4

Карманово

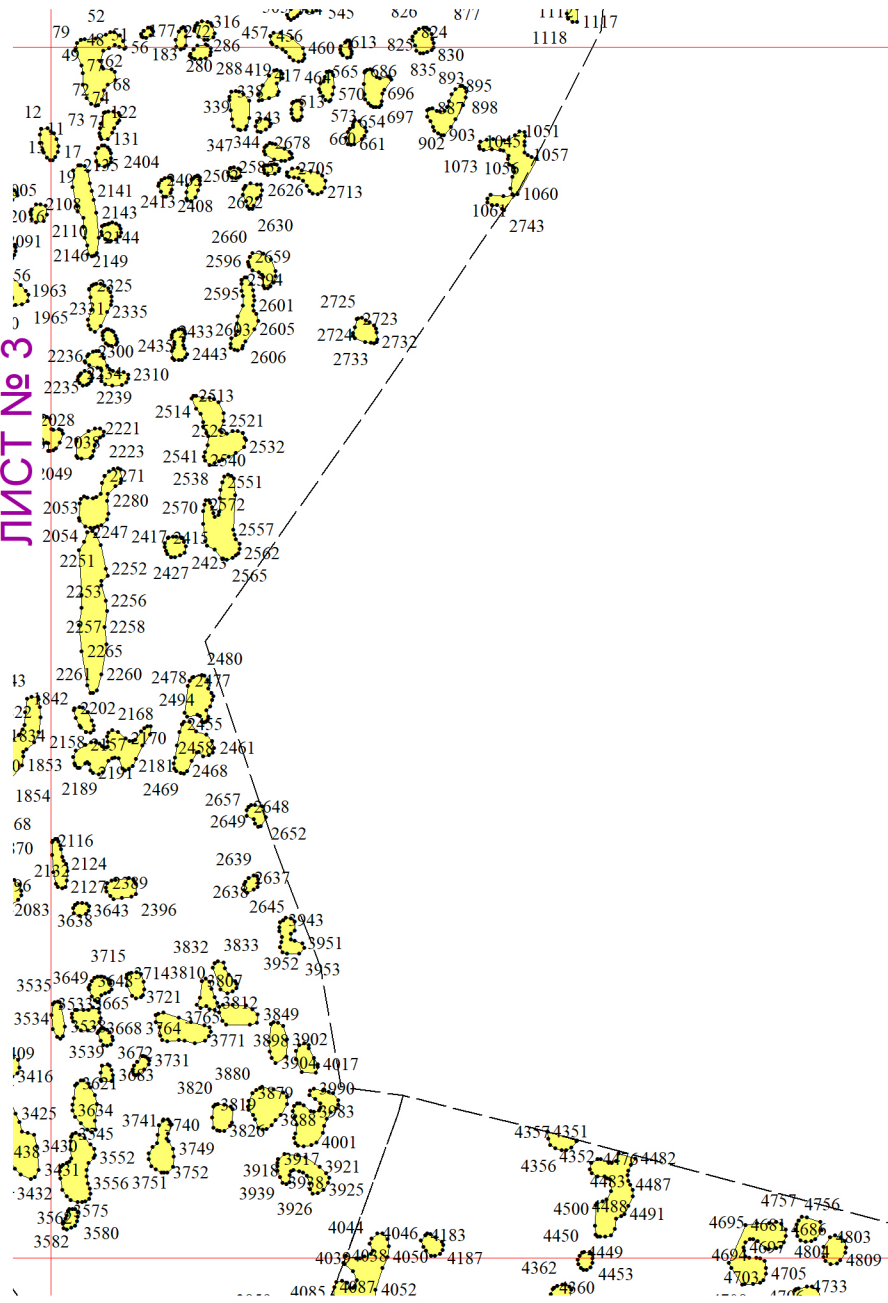
198

199



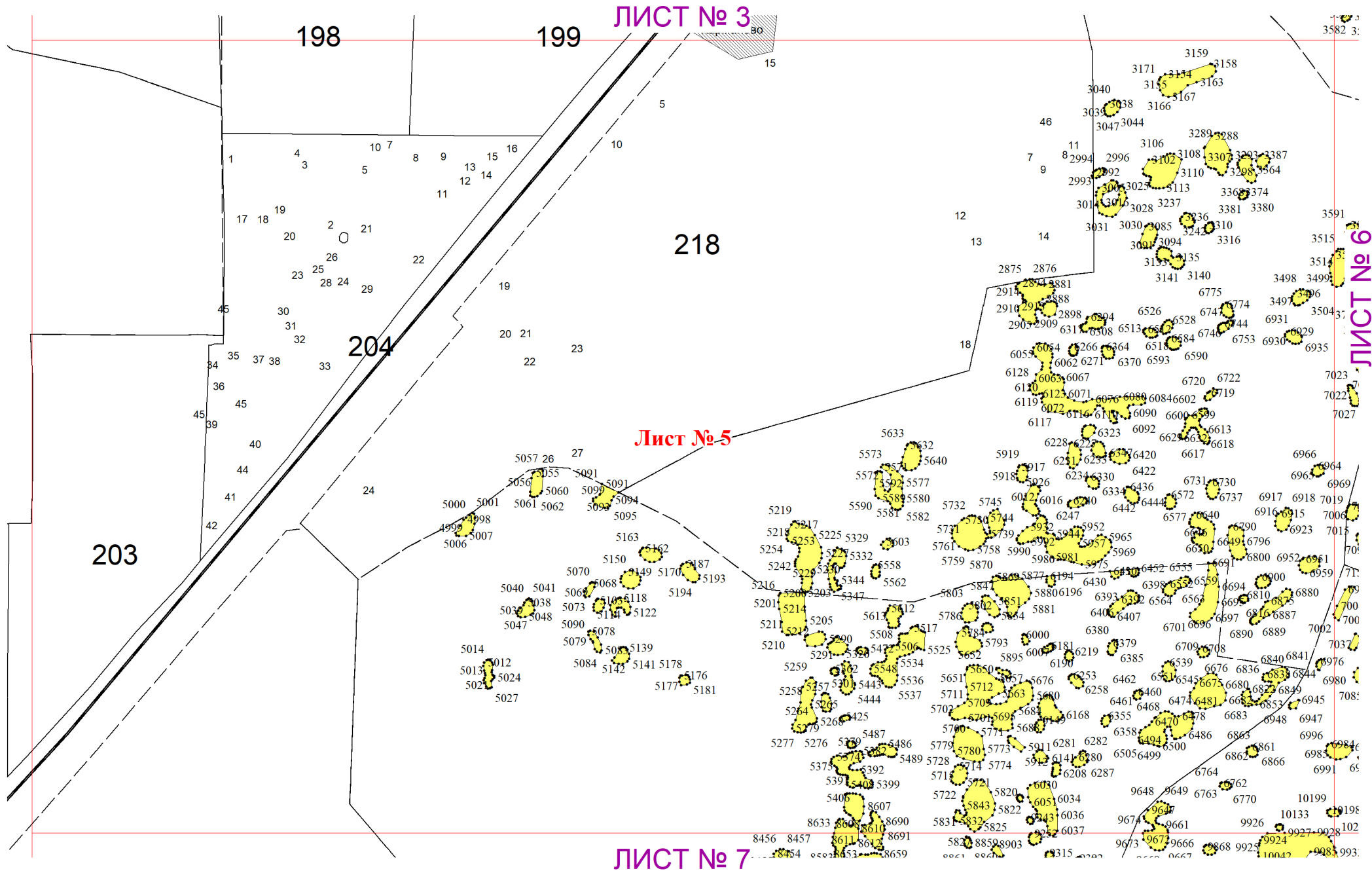
ЛИСТ № 2

ЛИСТ № 3



Лист № 4

ЛИСТ № 6



ЛИСТ № 3

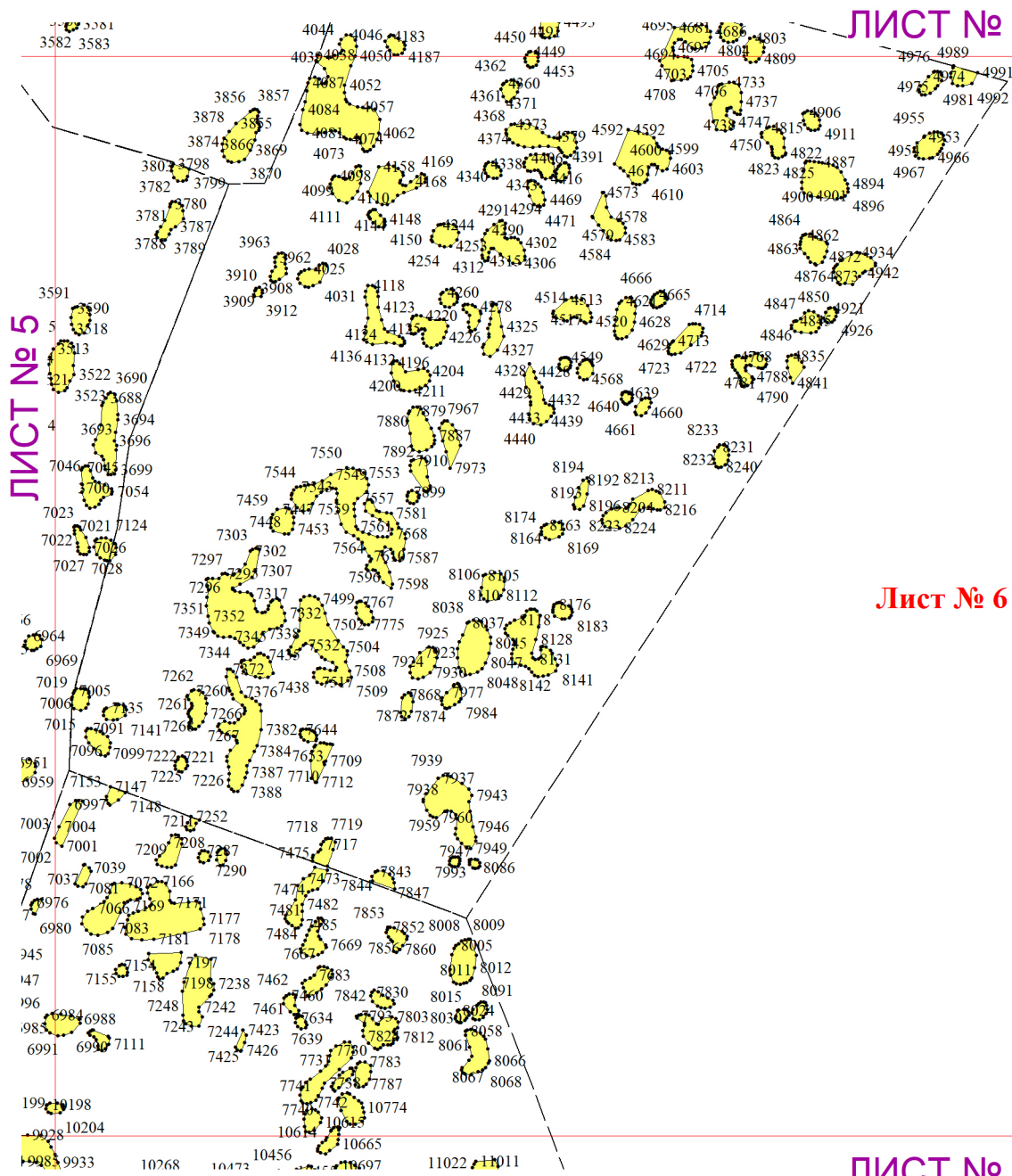
3582 3

Лист № 5

ЛИСТ № 6

ЛИСТ № 7

ЛИСТ № 4



Лист № 6

ЛИСТ № 8

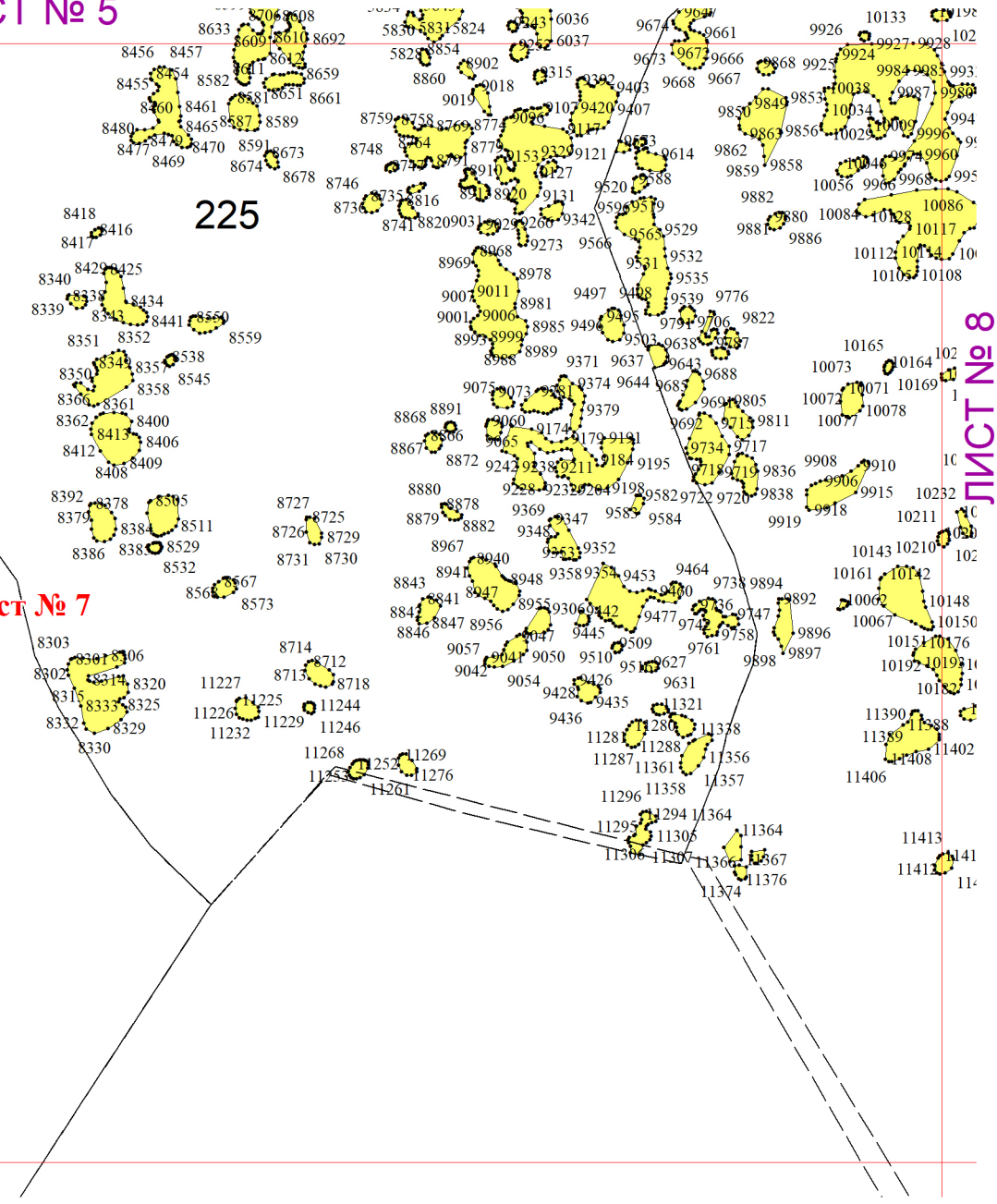
ЛИСТ № 5

225

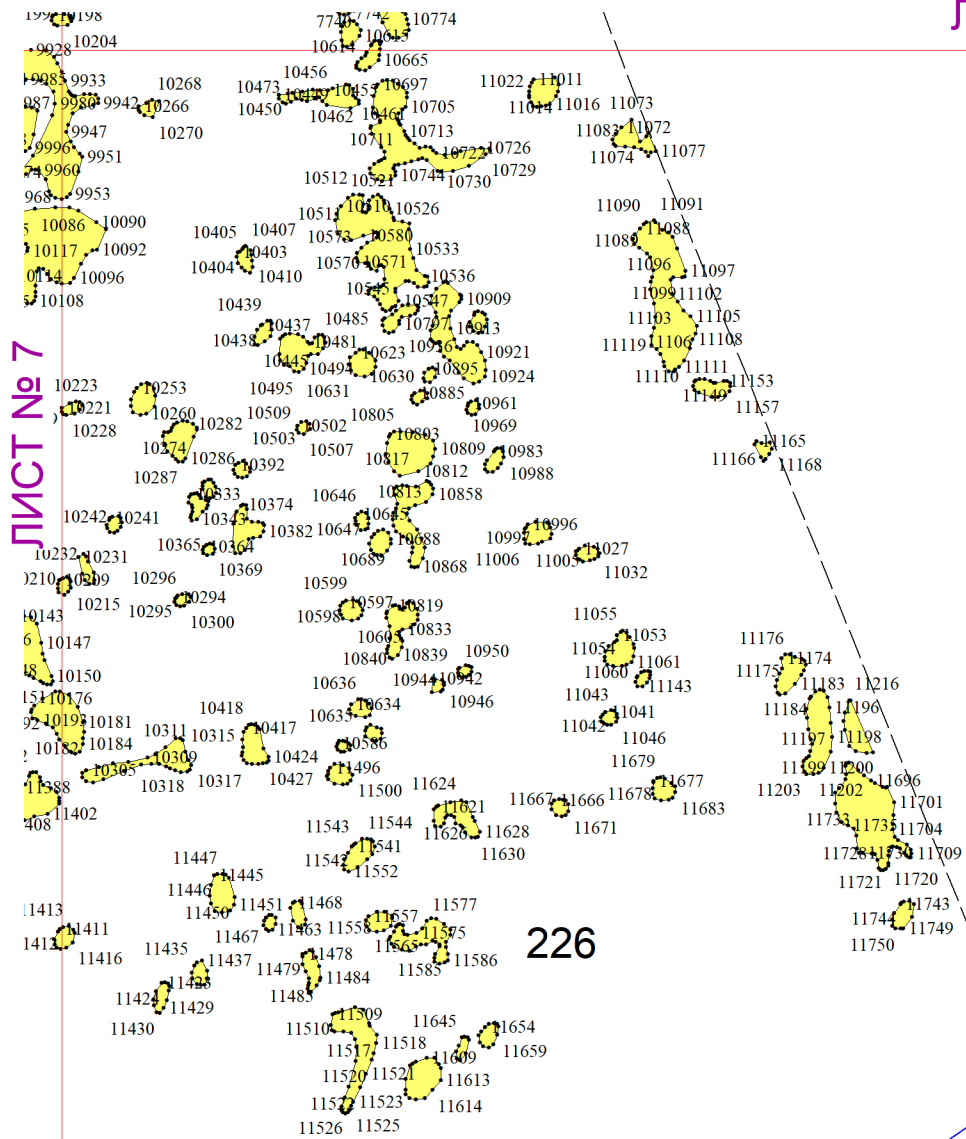
Лист № 7

224

ЛИСТ № 8



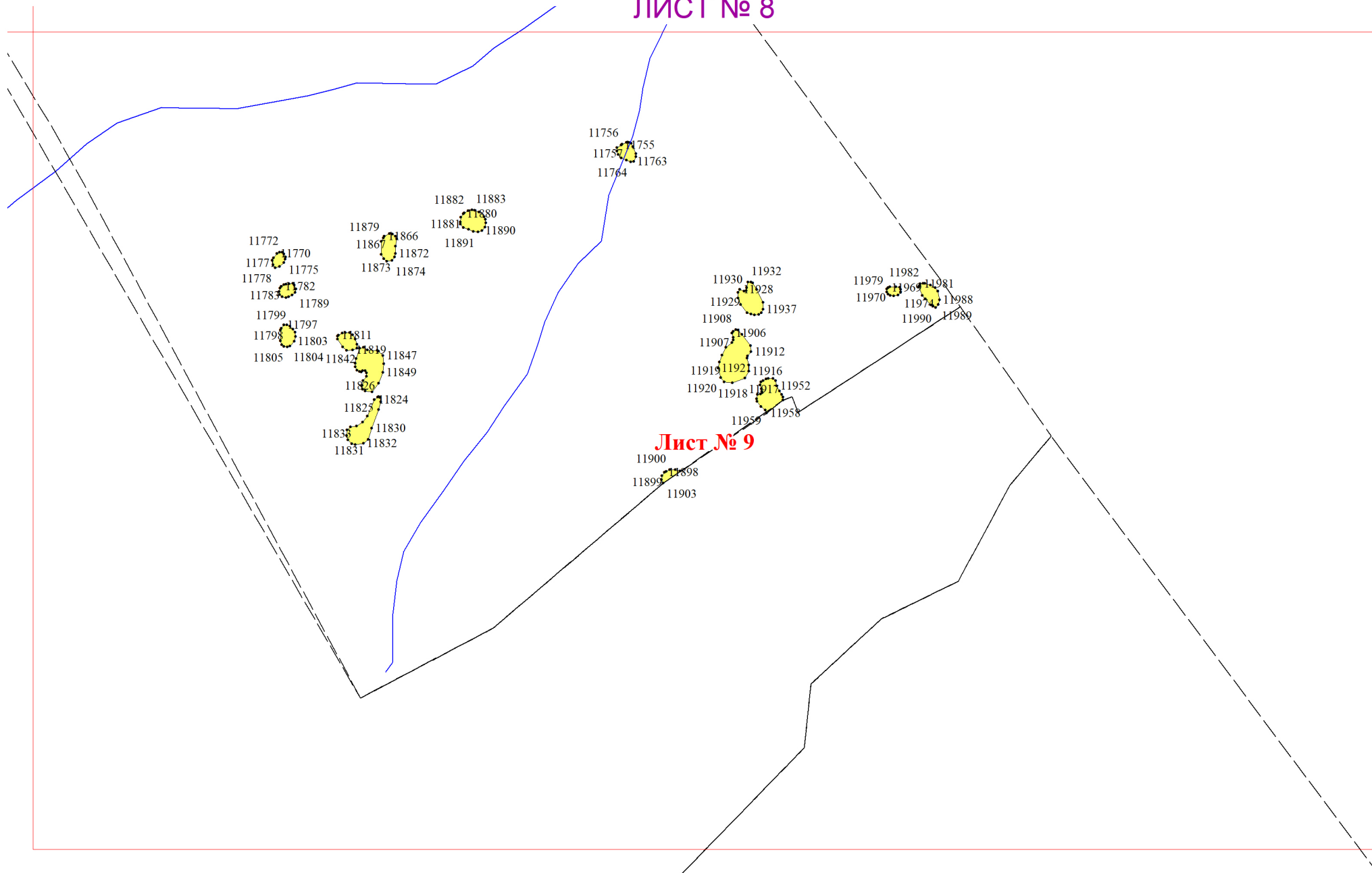
ЛИСТ № 6



Лист № 8

ЛИСТ № 9

ЛИСТ № 8



Лист № 9