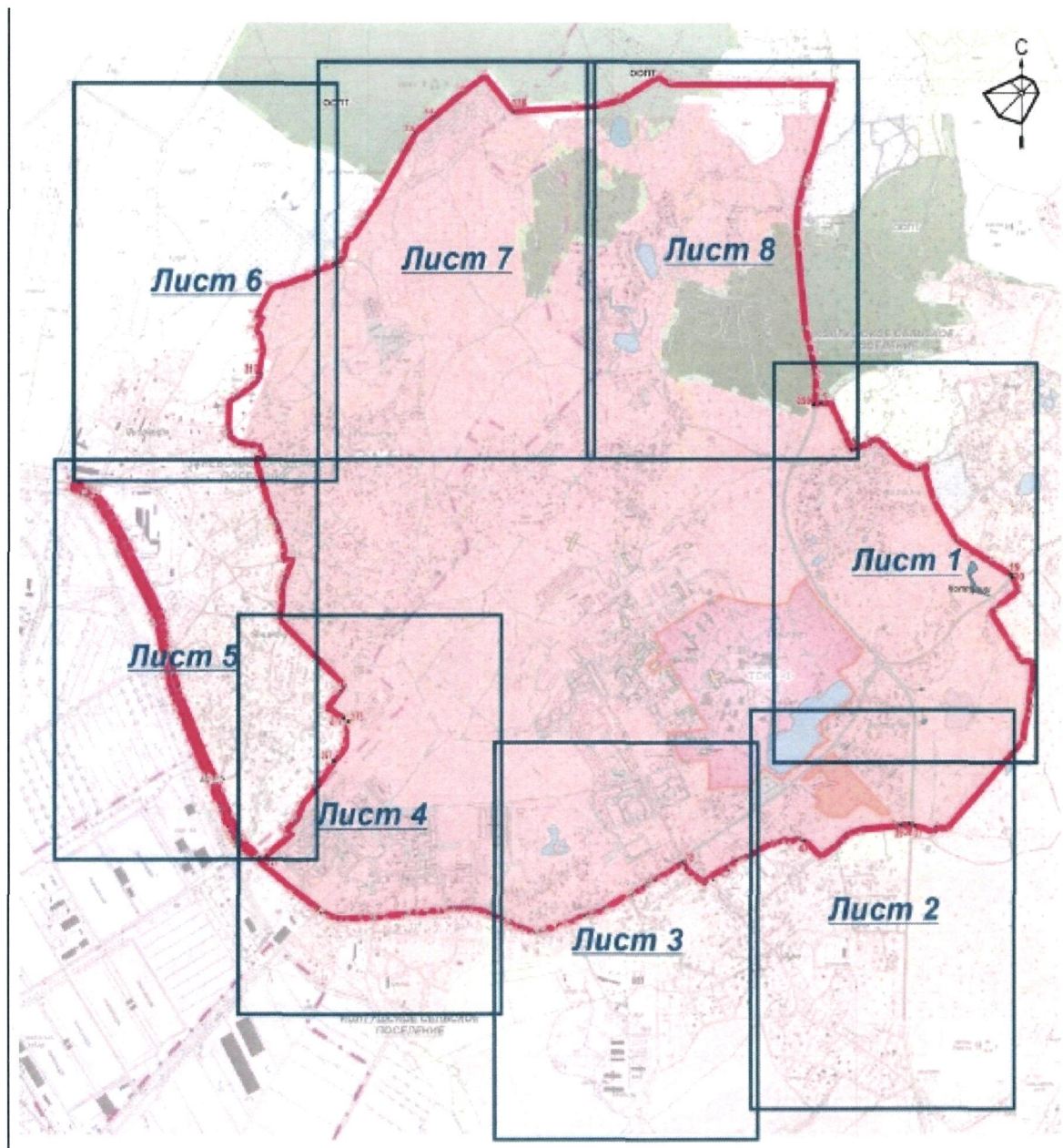
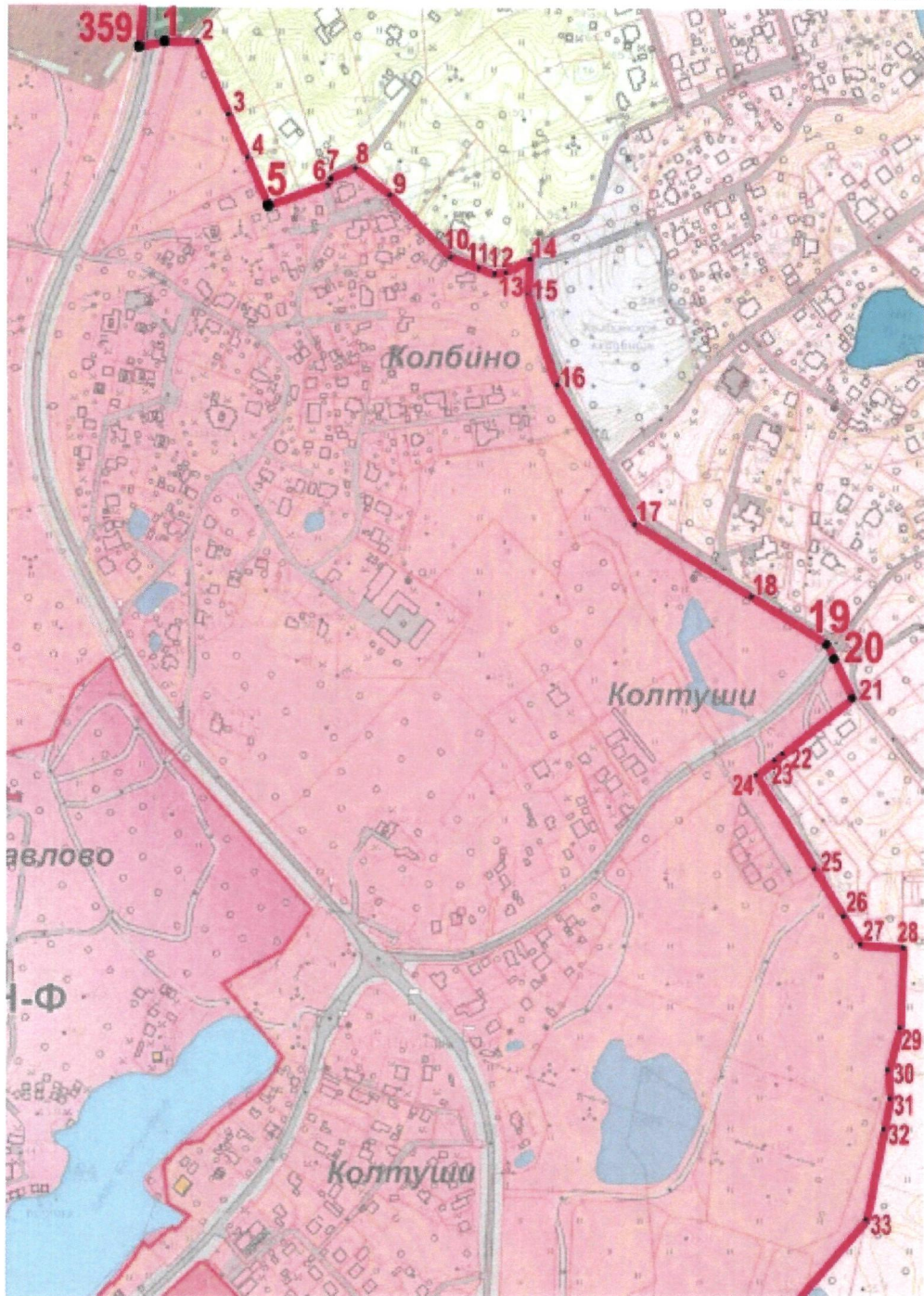
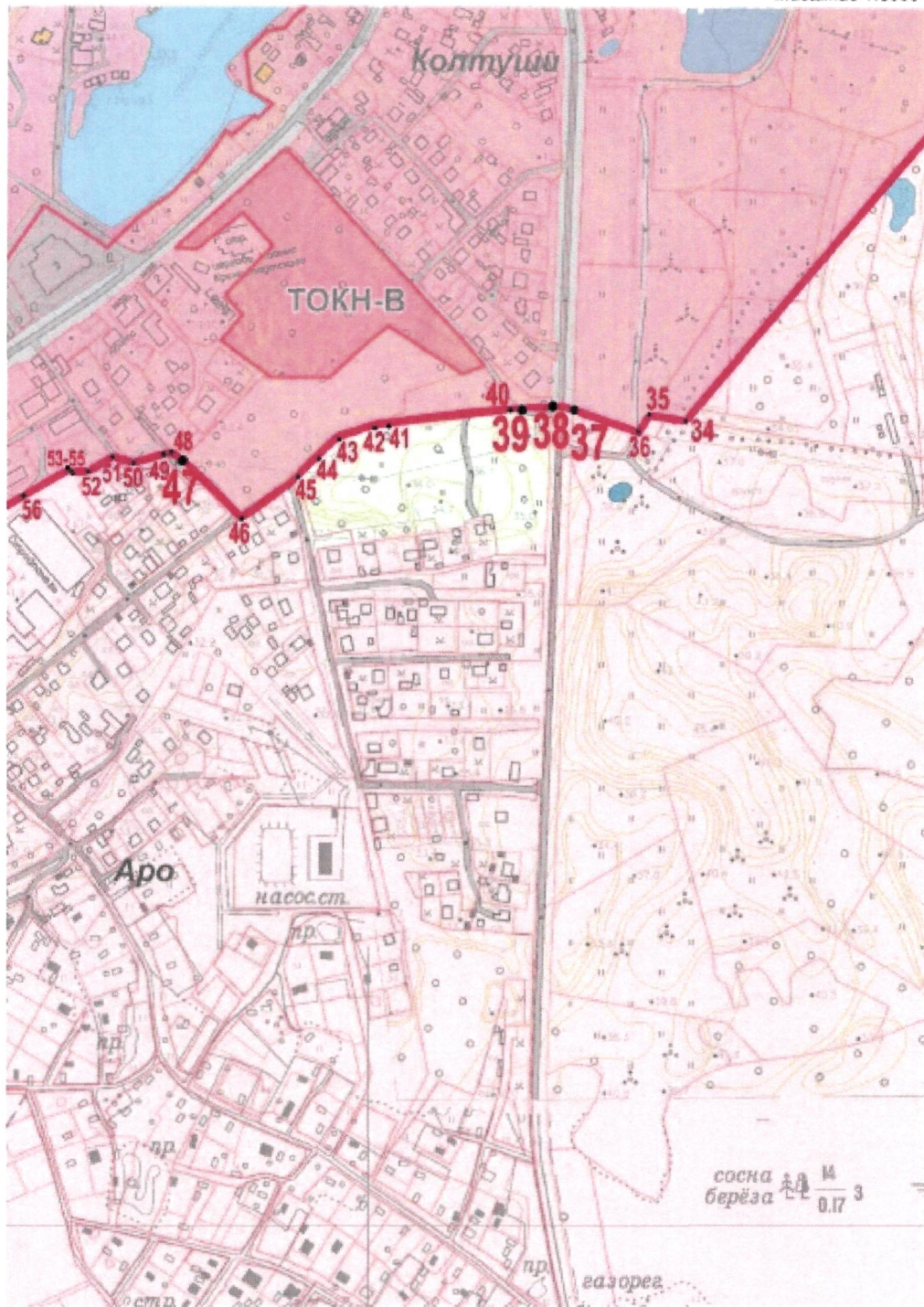


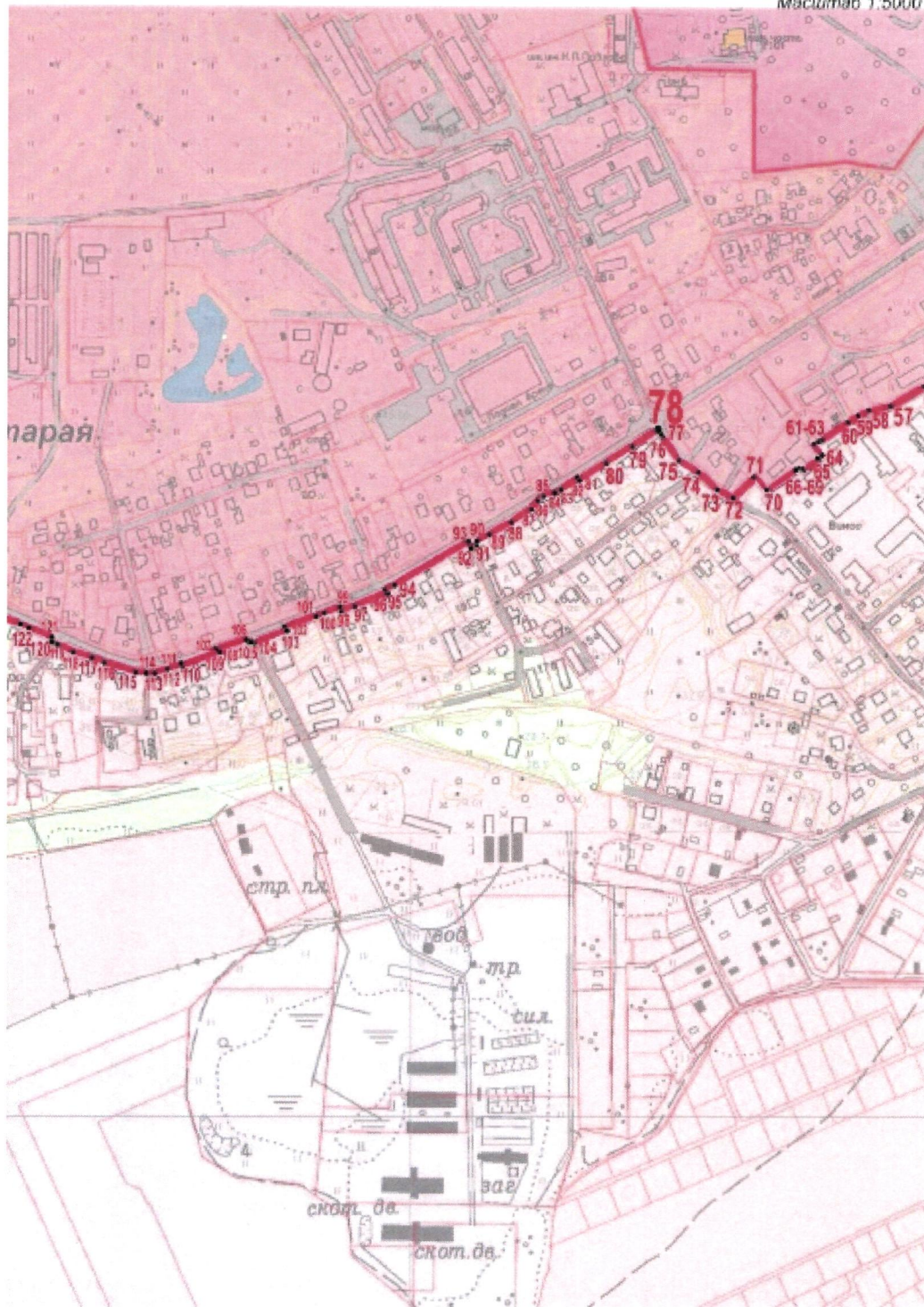
Приложение
к приказу Министерства культуры
Российской Федерации
от «20» февраля 2024 г. № 312

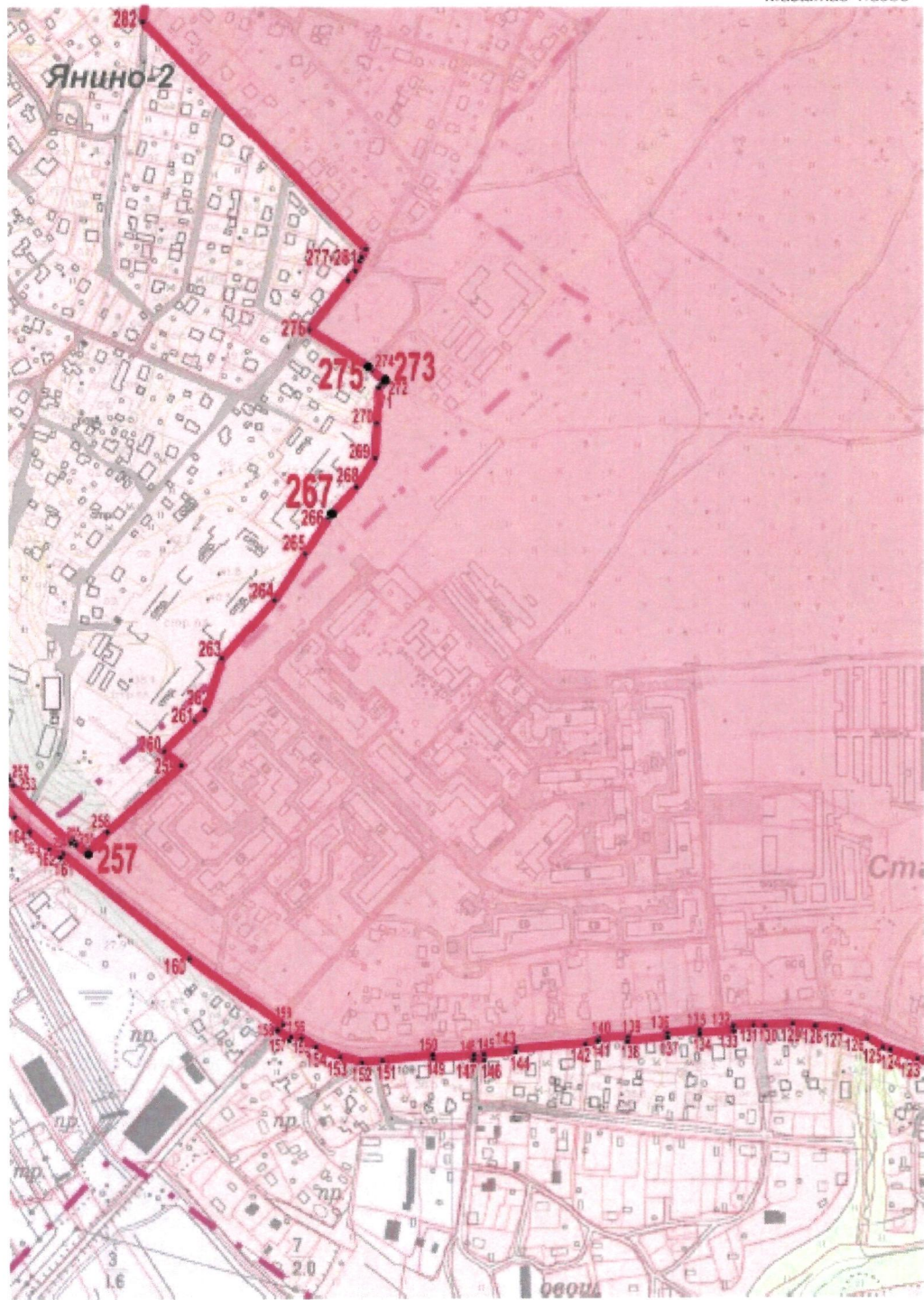
Границы территории объекта культурного наследия федерального значения «Научный городок физиолога И.П. Павлова на Колтушской возвышенности и Колтушское шоссе (часть)», 1932-1937 гг., середина XX века (Ленинградская область, Всеволожский район, с. Павлово, г. Колтуши (ранее д. Колтуши и д. Старая), д. Колбино, д. Токкари, д. Янино-2, д. Суоранда, д. Хирвосты)

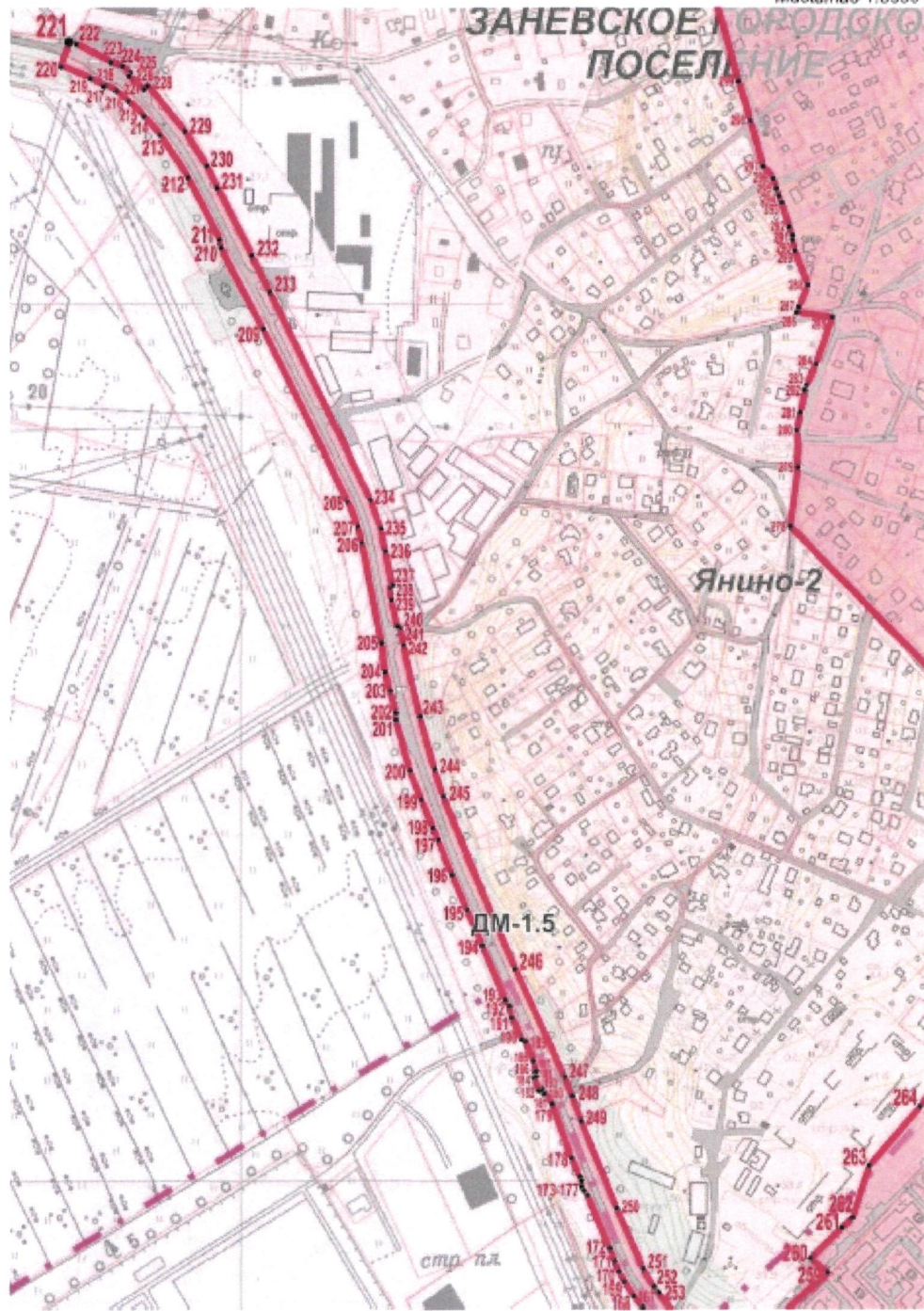


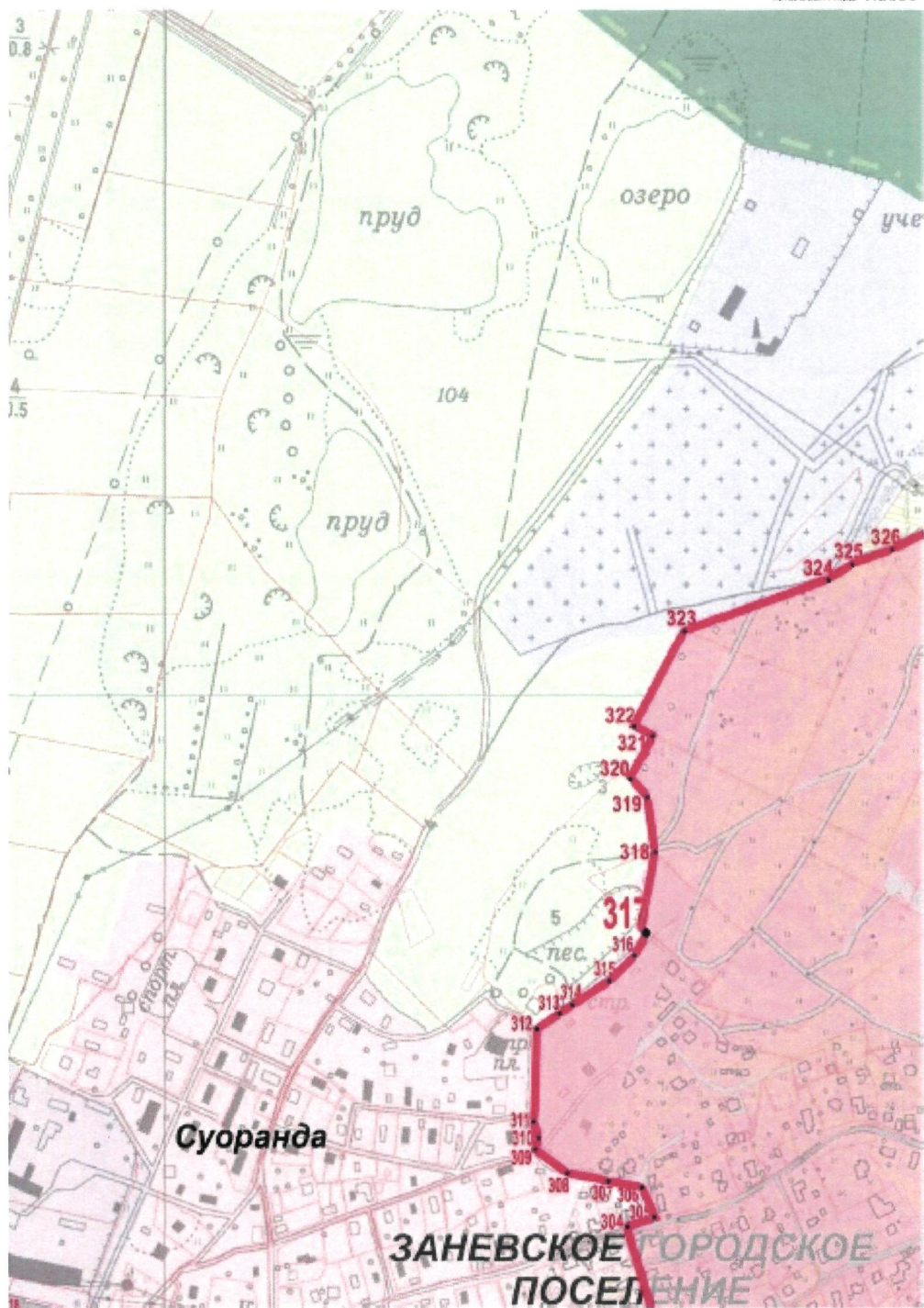


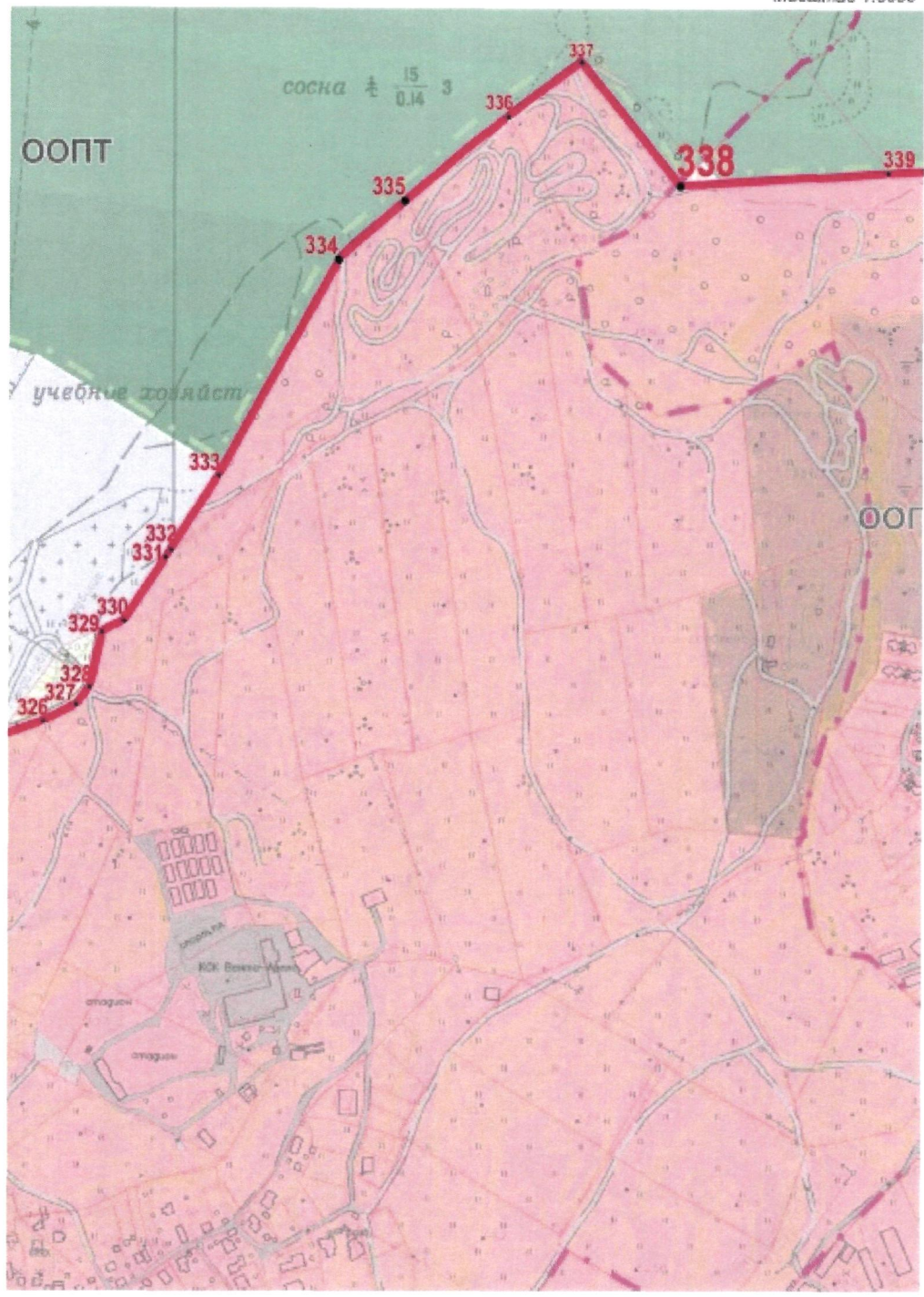


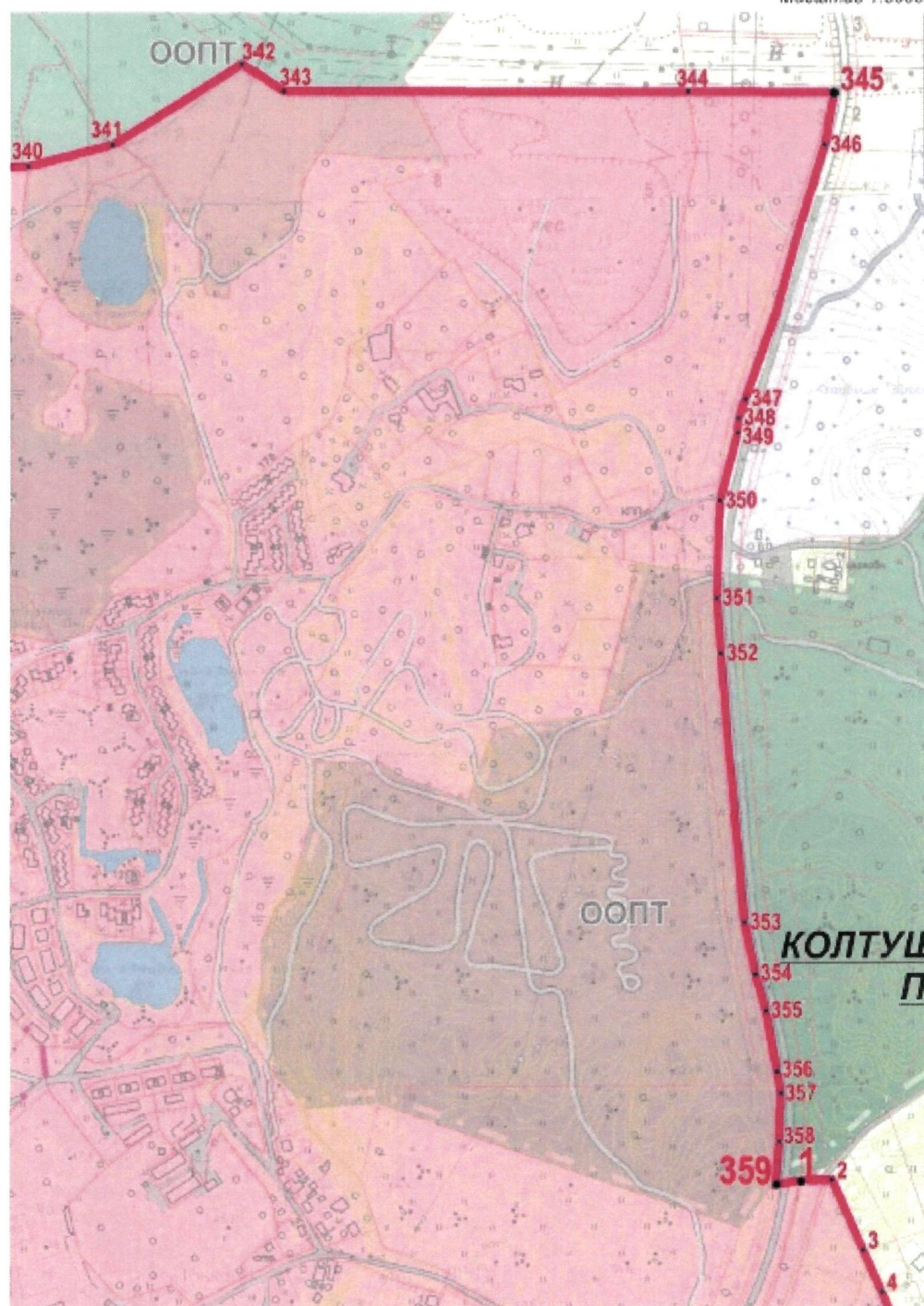












Условные обозначения:

- — границы территории объекта культурного наследия федерального значения «Научный городок физиолога И.П. Павлова на Колтушской возвышенности и Колтушское шоссе (часть)», 1932-1937 гг., середина XX века;
- 1 ● — характерная точка.