

**Графическое описание местоположения границ земель,
на которых располагаются особо защитные участки лесов
«участки лесов вокруг сельских населенных пунктов и садовых товариществ»,
на территории Вороновского участкового лесничества
Кировского лесничества
Ленинградской области**

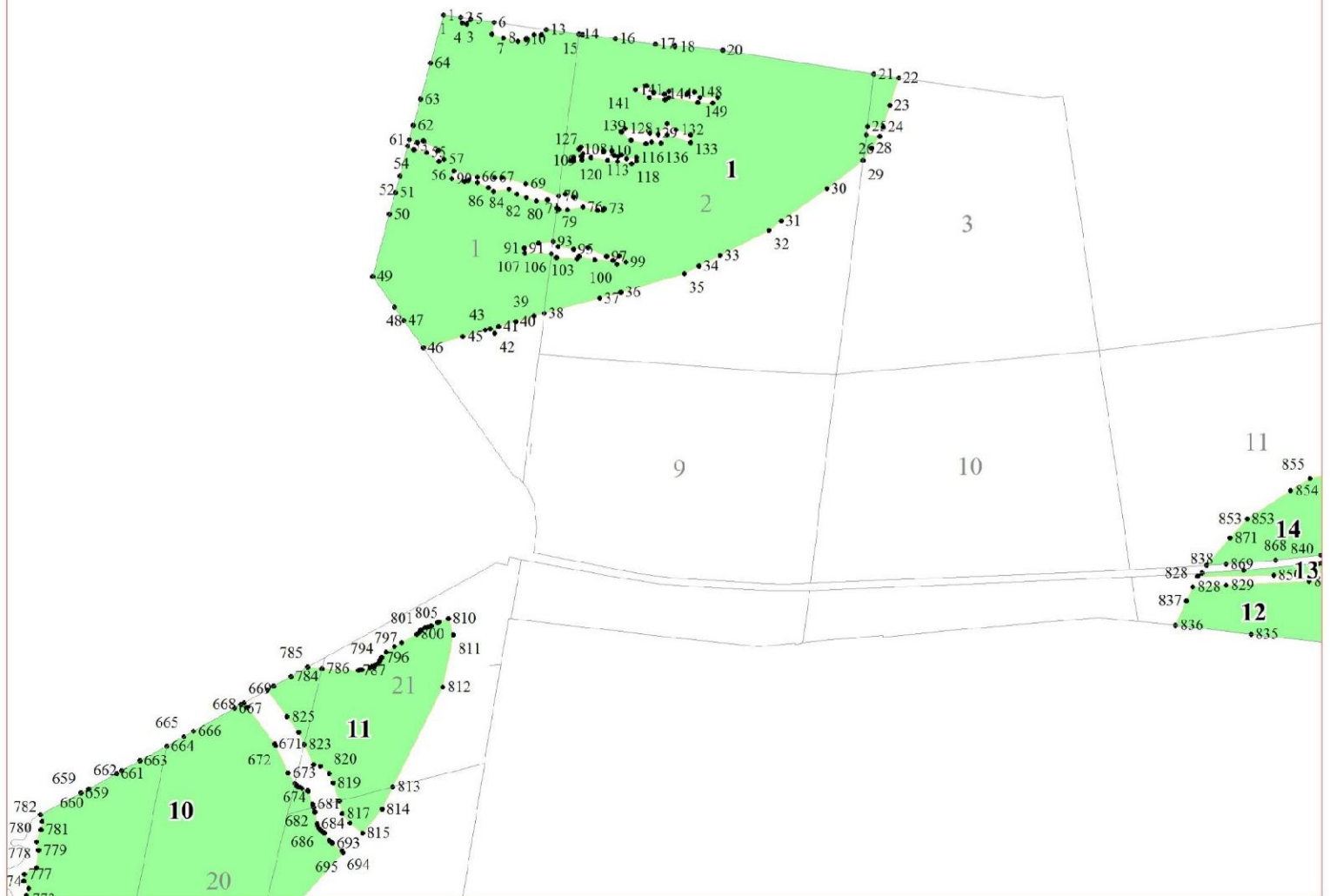
Приложение № 36 к приказу Рослесхоза
от 27.02.2023 № 185

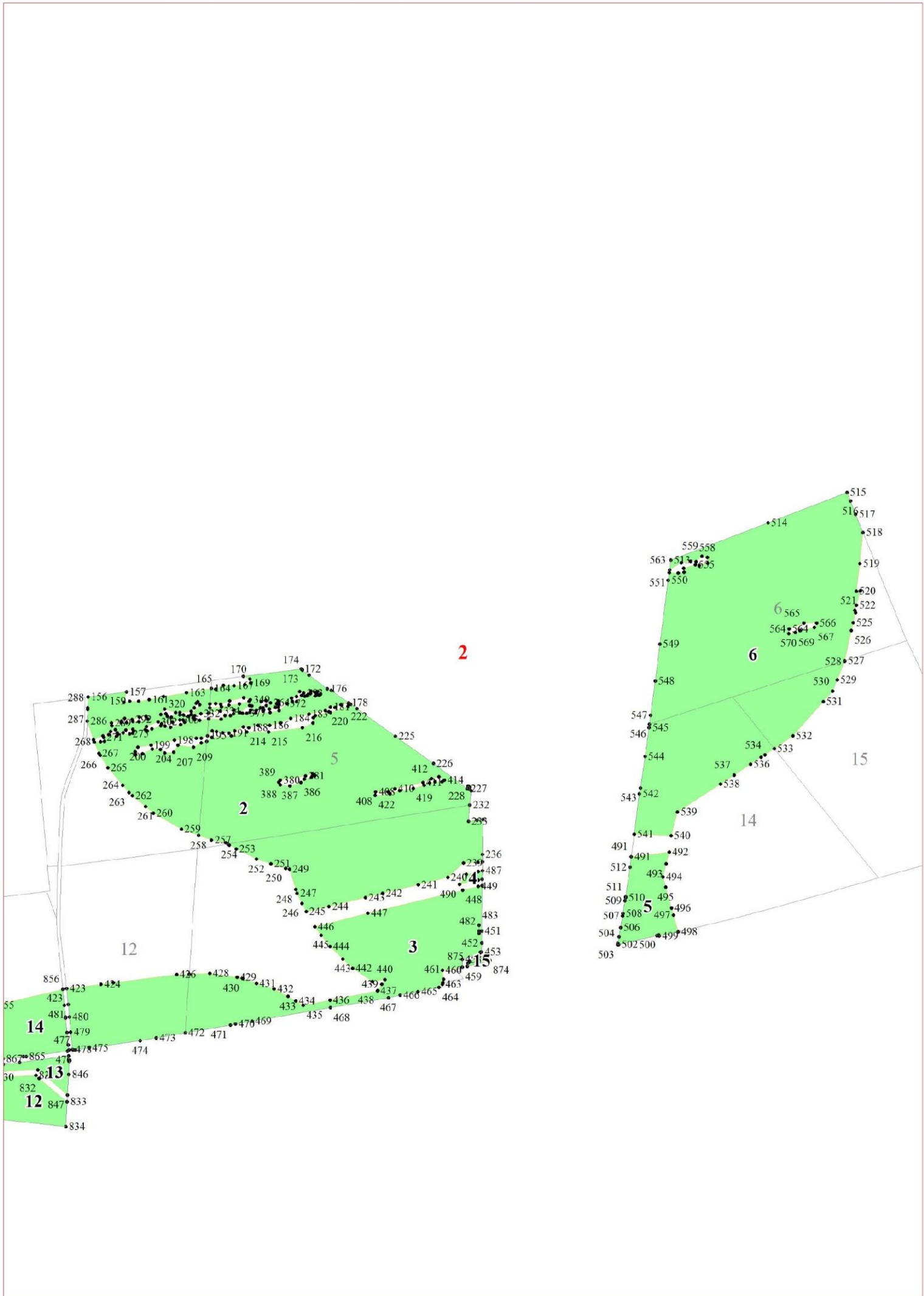


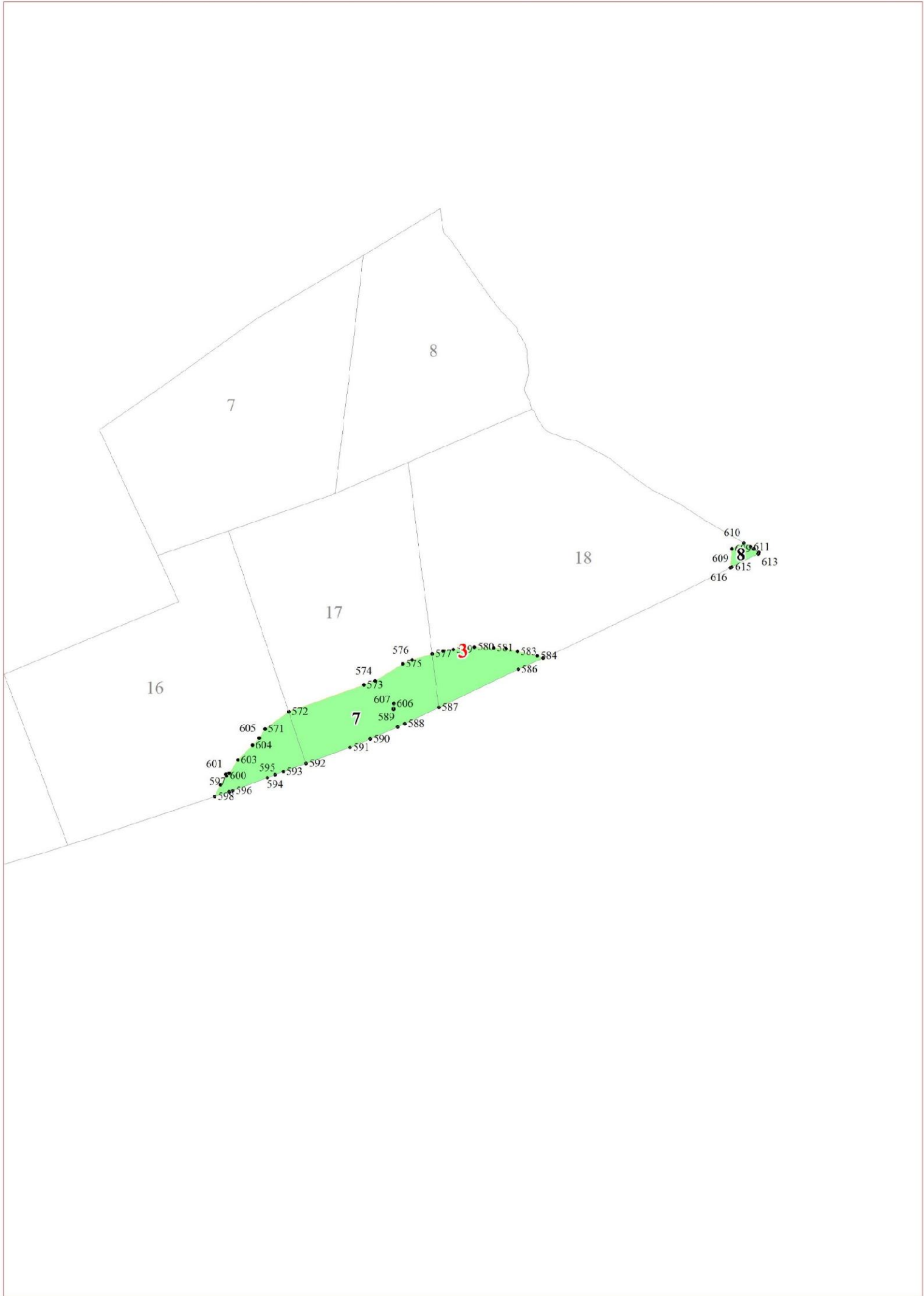
Условные обозначения:

- 1 номера листов
- 3 номера участков
- 61 номера лесных кварталов
- границы лесных кварталов
- границы листов
- границы особо защитных участков лесов
- 45 номера характерных точек границ объекта

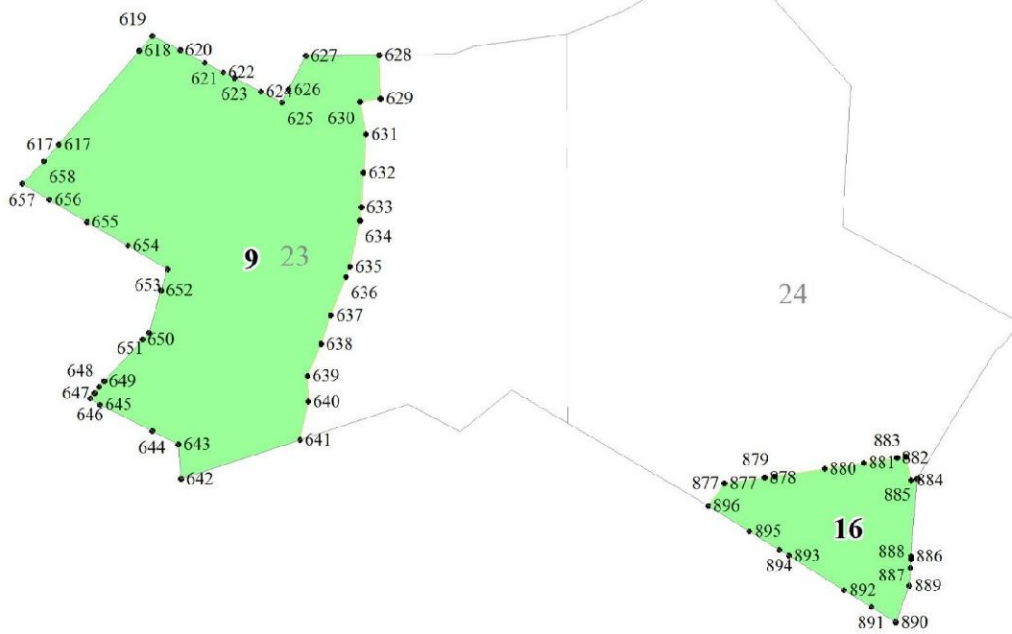
1

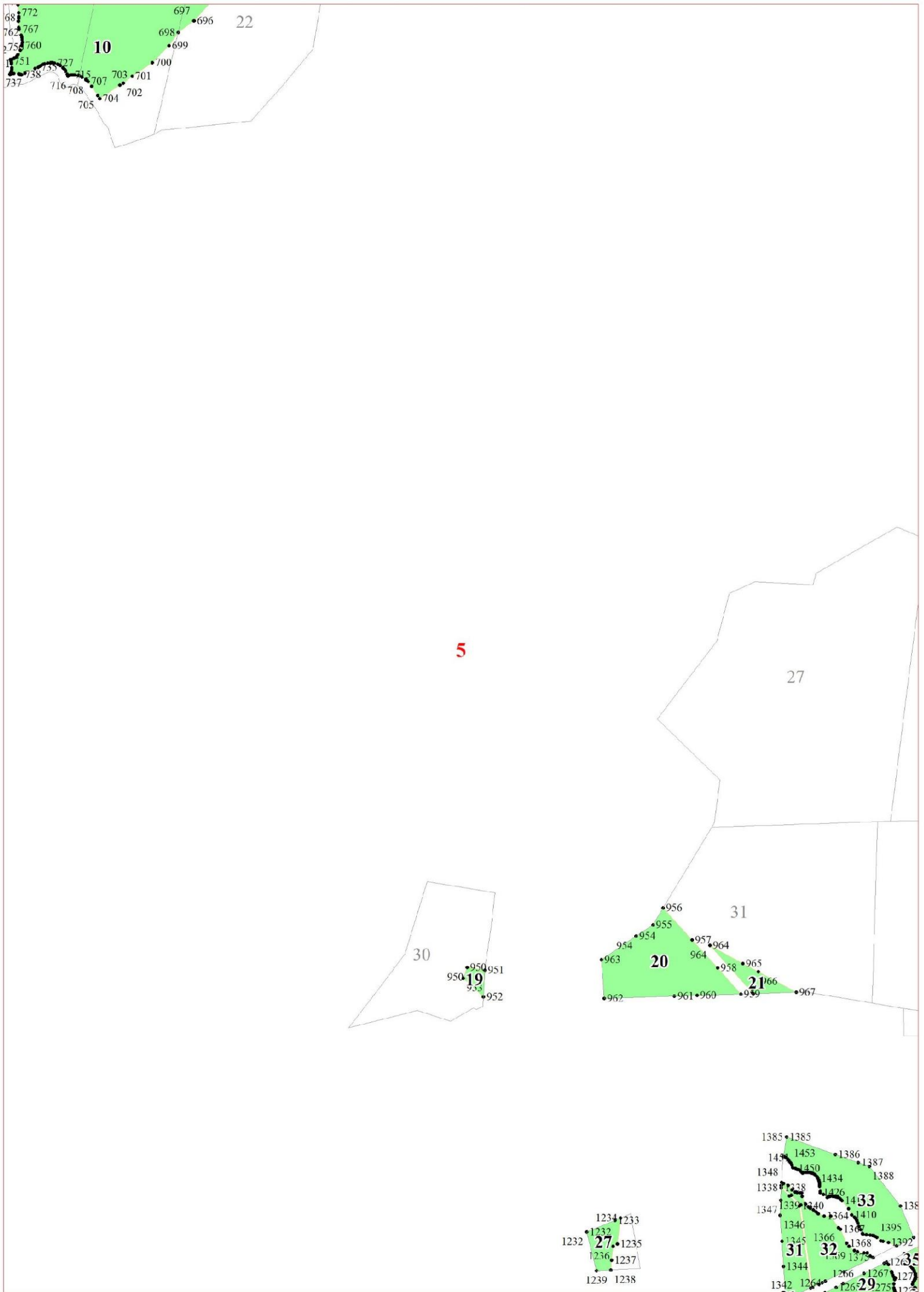




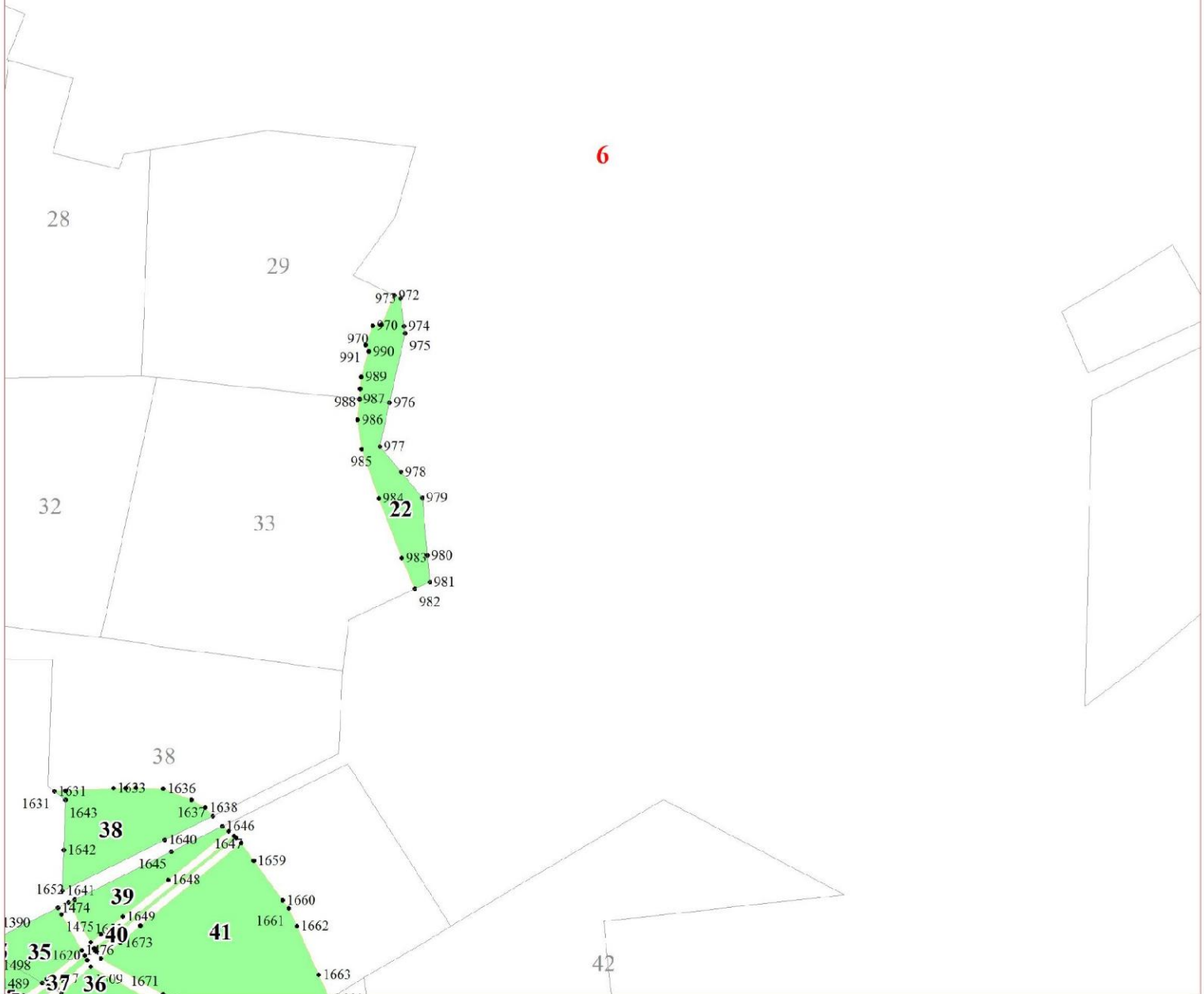


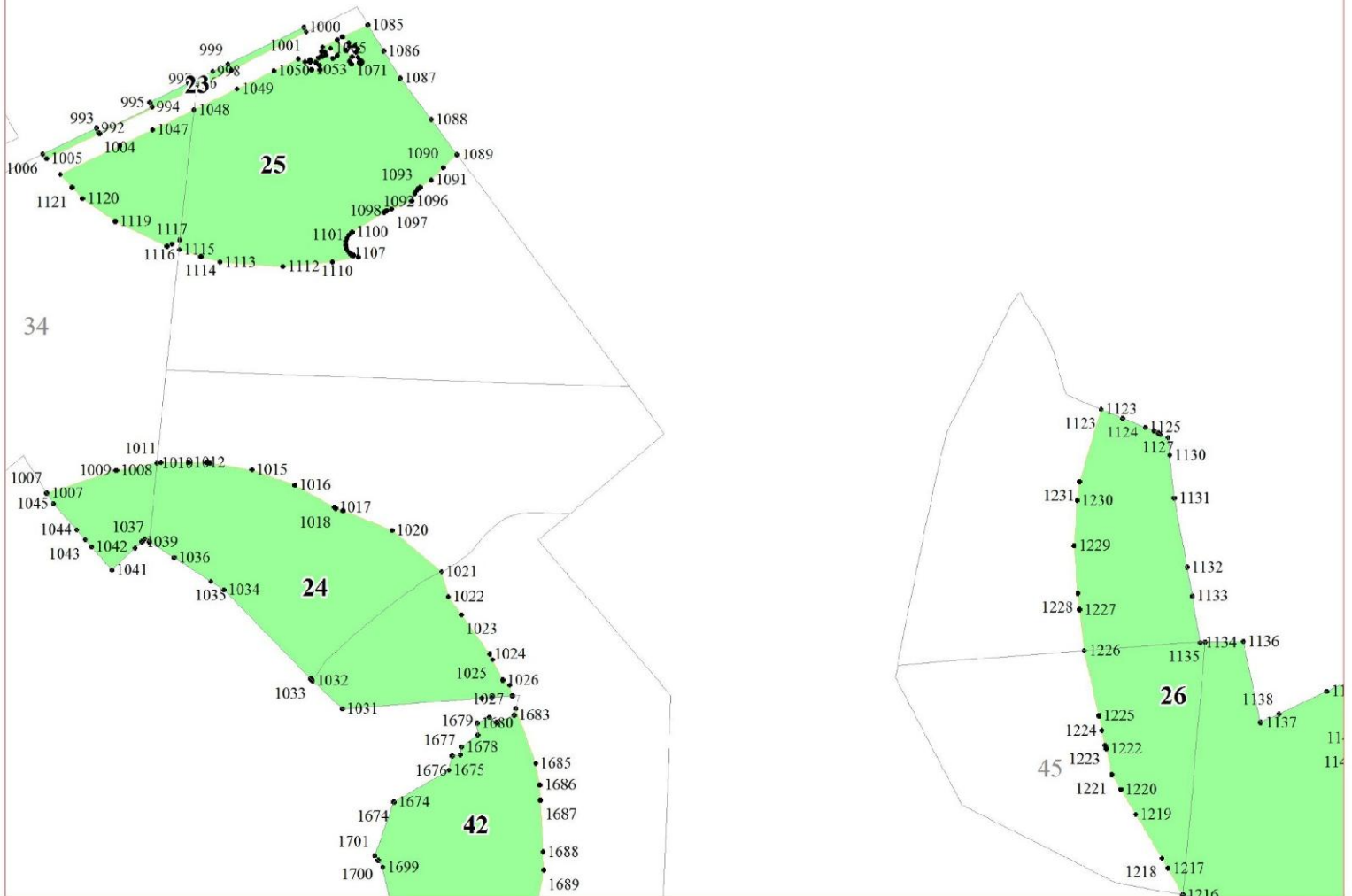
4

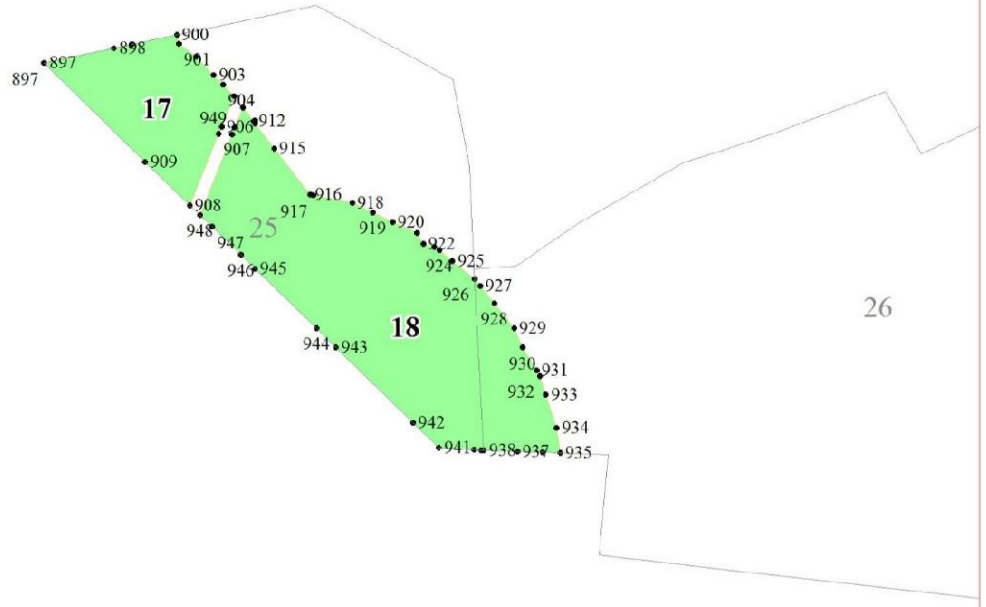




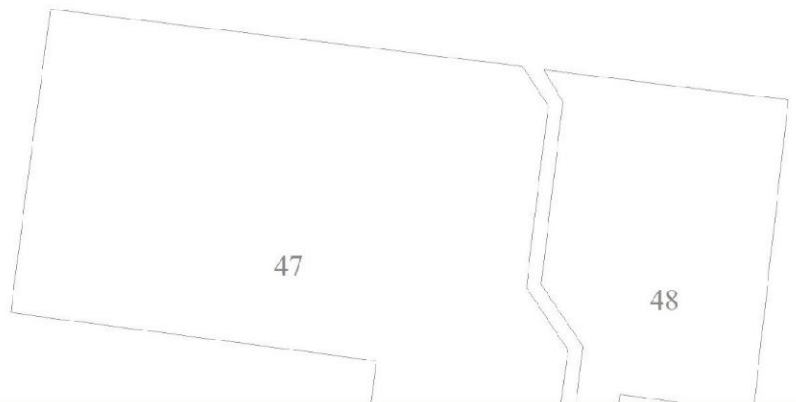
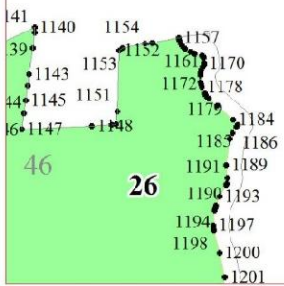
6



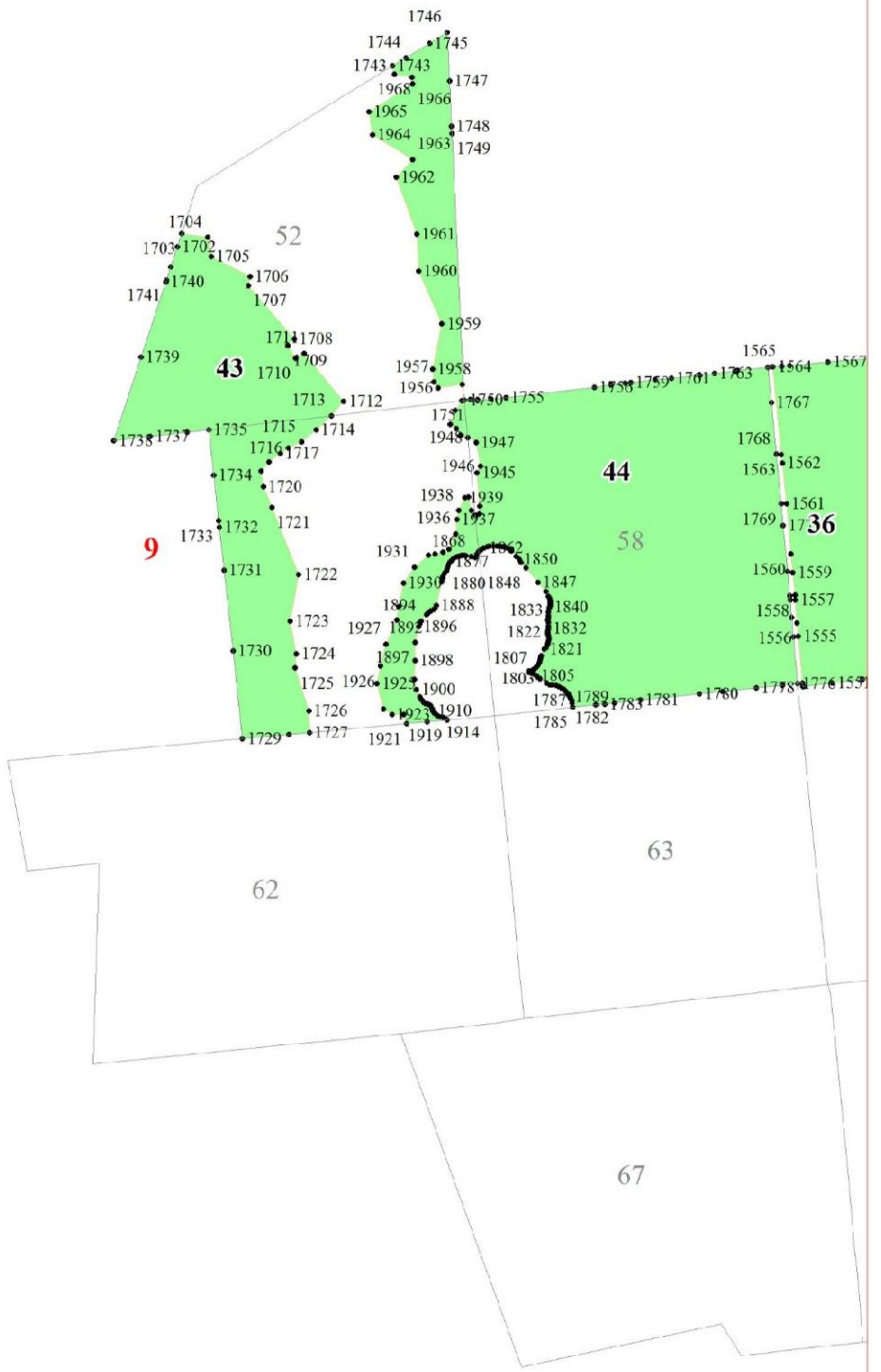
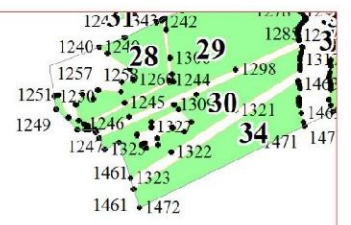


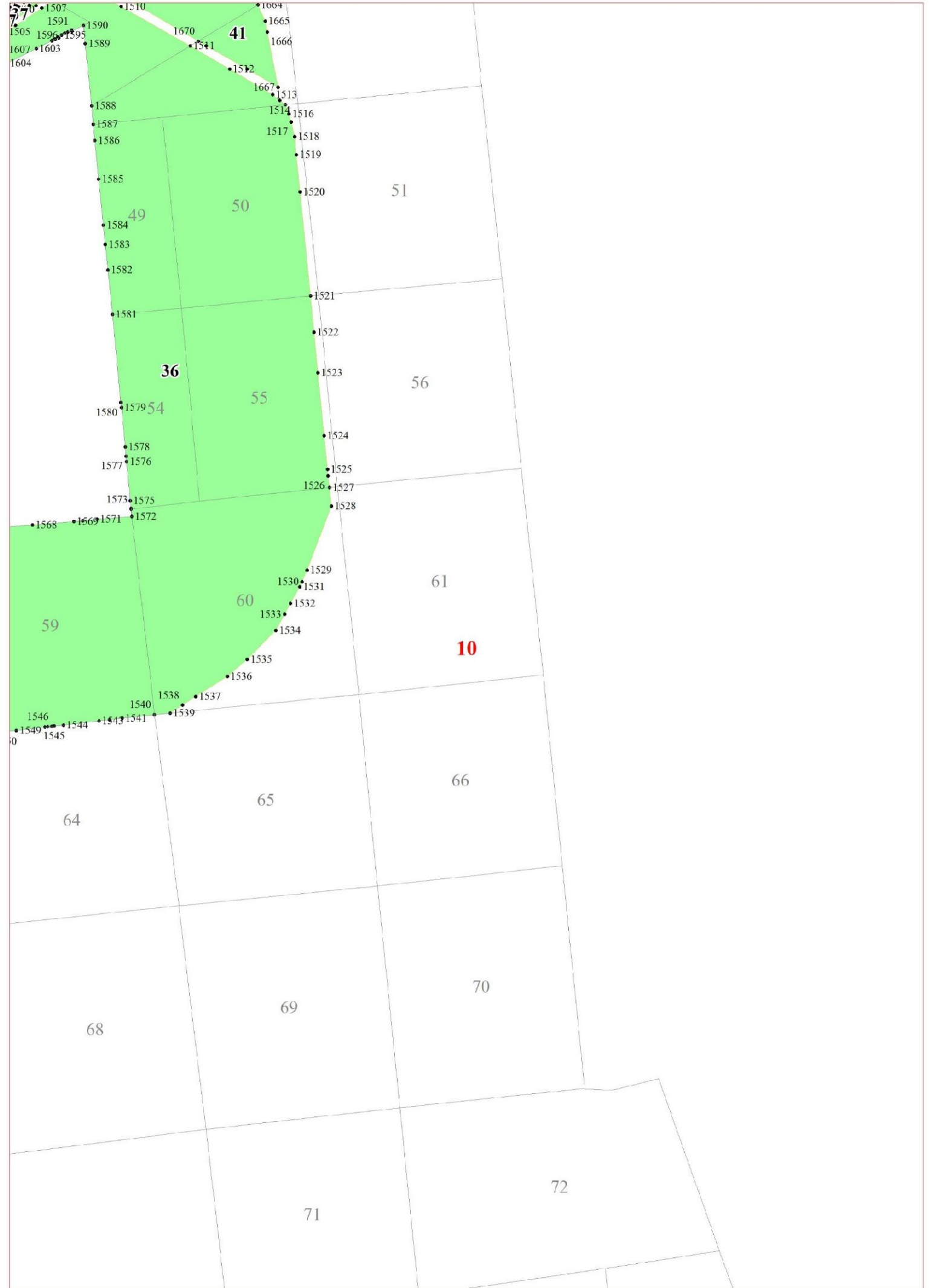


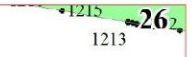
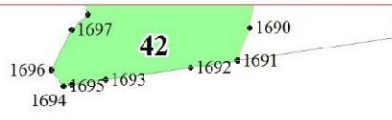
8



9







11

1211 • 1210 • 26 • 1204 • 1203
1209 • 1208 • 1207

12

2197 1969 • 1970
2194 • 2195 • 2117 • 2044 • 1986 • 1981
2199 • 2200 • 2122 • 2060 • 1995 • 45
2217 • 2213 • 2124 • 1999 • 1974
2214 • 2146 • 2128 • 2063 • 2004
2144 • 2145 • 2089 • 2006 • 2005

119

121