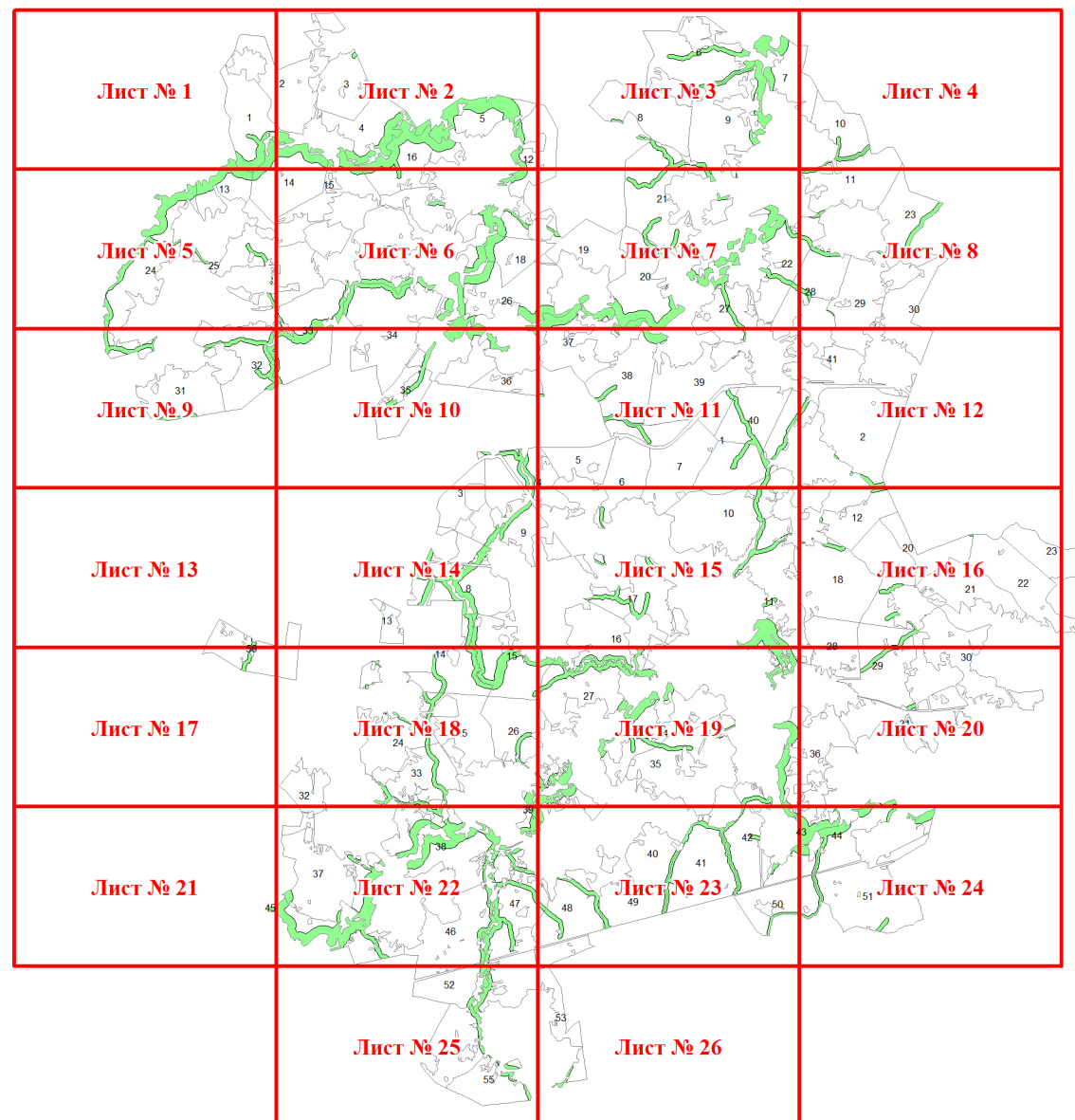



**Графическое описание местоположения границ земель, на которых
располагаются леса, расположенные в водоохраных зонах, на территории
Кипеловского сельского участкового лесничества Вологодского
лесничества Вологодской области**

Приложение № 28 к приказу Рослесхоза
от 28.02.2023 № 346

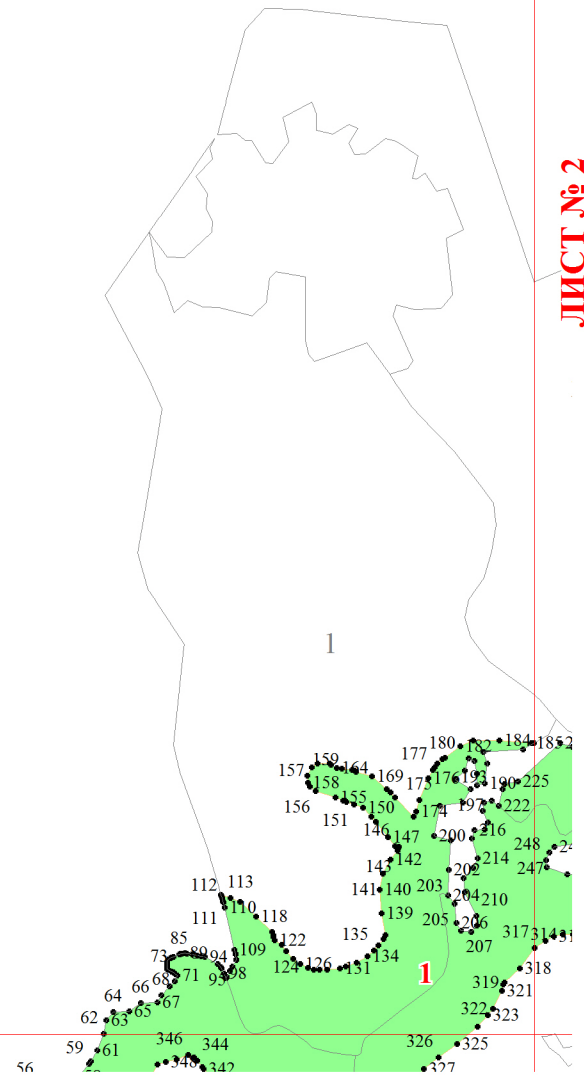


Используемые условные знаки и обозначения:

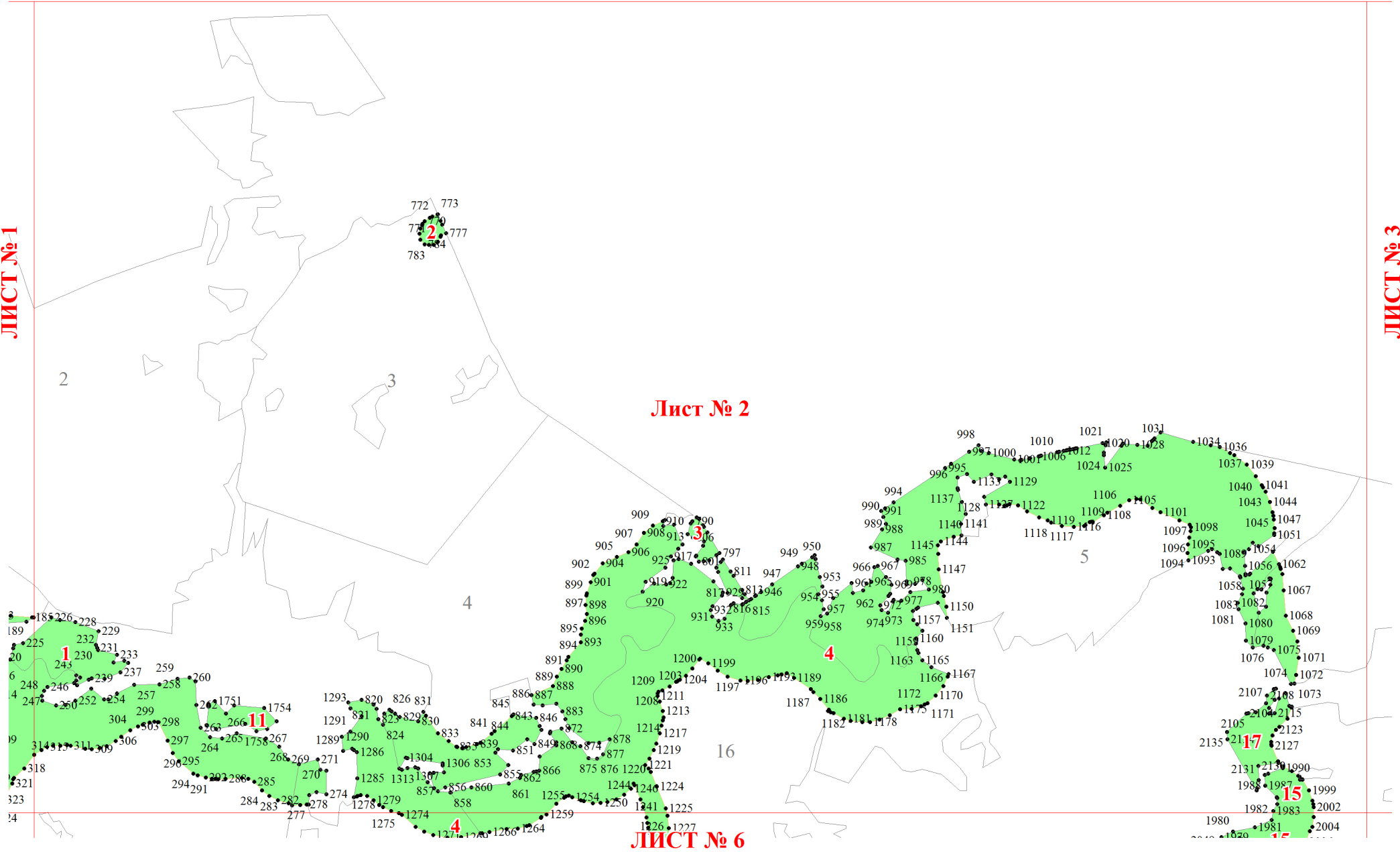
- | | |
|---|---|
| 25 | Границы и номера лесных кварталов |
| 7 | Номера участков |
| 10 ● | Номера характерных точек границ объекта |
| Лист № 1 | Границы и номера листов |
|  | Границы категорий защитных лесов |

Лист № 1

ЛИСТ № 2



ЛИСТ № 5



Лист № 2

ЛИСТ № 6

772 773
774 777
783

2 3

189 185 226 228
20 225 232 229
6 248 246 230 231 233
4 247 260 252 254 257 258
9 314 313 311 309 306
321 318
323 294 291 284 283 277
270 274 278

262 1751 1754
266 266 11
265 1758 267
268 269 271
202 286 285
282 282 278
1293 820 826 831
1291 831 823 829 830
1289 1290 824
1286 1304
1285 1313 1307
1278 1279 857 856 860
1275 1274 858
1271 1270 1256 1264
1259 1255 1254 1250 1241 1225
1226 1227

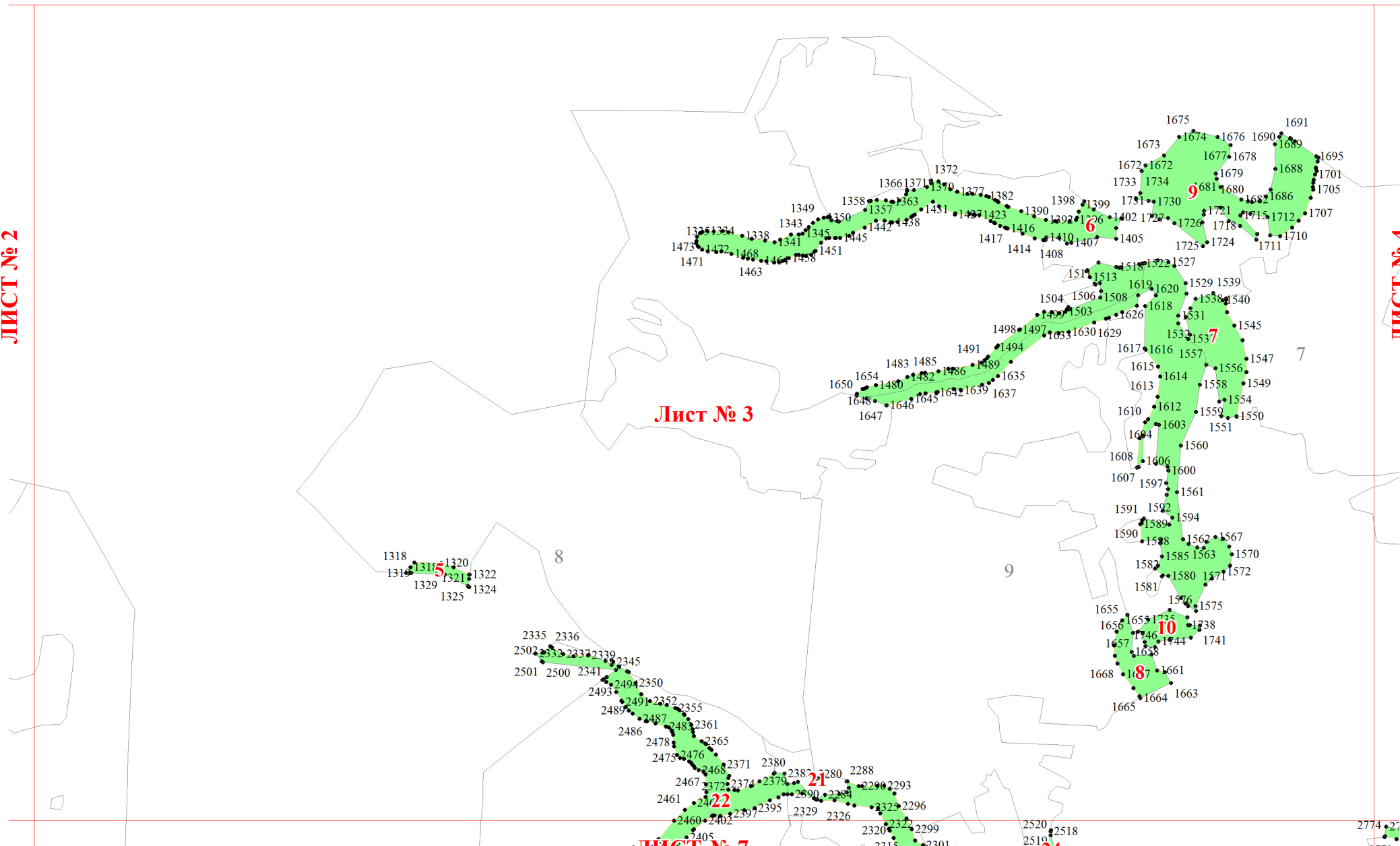
909 907 906 910 900
908 913 3
917 906
905 904 925 917 801
902 901 919 922 817 923 813 946
899 898 920 931 933 816 815
897 898 896 895 894 893
891 890 889 887 888
845 886 887 883
843 846 872
841 844 851
849 868 874 878
853 866 875 876 1220 1221
1306 853 855 862 861 1255 1254 1250 1241 1225
1271 1270 1256 1264 1259 1255 1254 1250 1241 1225
1226 1227

998 1010 1021 1031 1028 1034 1036
997 1000 1001 1006 1012 1024 1025 1037 1039
996 995 1133 1129 1106 1105 1101 1040 1041
994 990 991 1137 1128 1127 1122 1109 1108 1043 1044
989 988 1140 1141 1118 1117 1116 1097 1098 1045 1047
987 1145 1144 1118 1117 1096 1095 1089 1054 1051
966 967 985 1147 1094 1093 1056 1062
965 966 978 980 1058 1057 1067
962 972 977 1150 1083 1082 1068
959 958 974 973 1159 1160 1081 1080 1069
954 955 962 972 977 1157 1079 1075 1071
949 950 948 953 966 967 1150 1076 1077 1072
947 948 954 955 962 972 977 1157 1074 1072
949 950 948 953 966 967 1150 1076 1077 1072
1187 1186 1172 1170 2107 2108 1073
1182 1181 1178 1175 1171 2105 2104 2115
1182 1181 1178 1175 1171 2135 2117 2127
1182 1181 1178 1175 1171 2131 2130 1990
1182 1181 1178 1175 1171 1988 1987 1999
1182 1181 1178 1175 1171 1982 1983 2002
1182 1181 1178 1175 1171 1980 1981 2004

4 5 16 17 15 16

Лист № 3

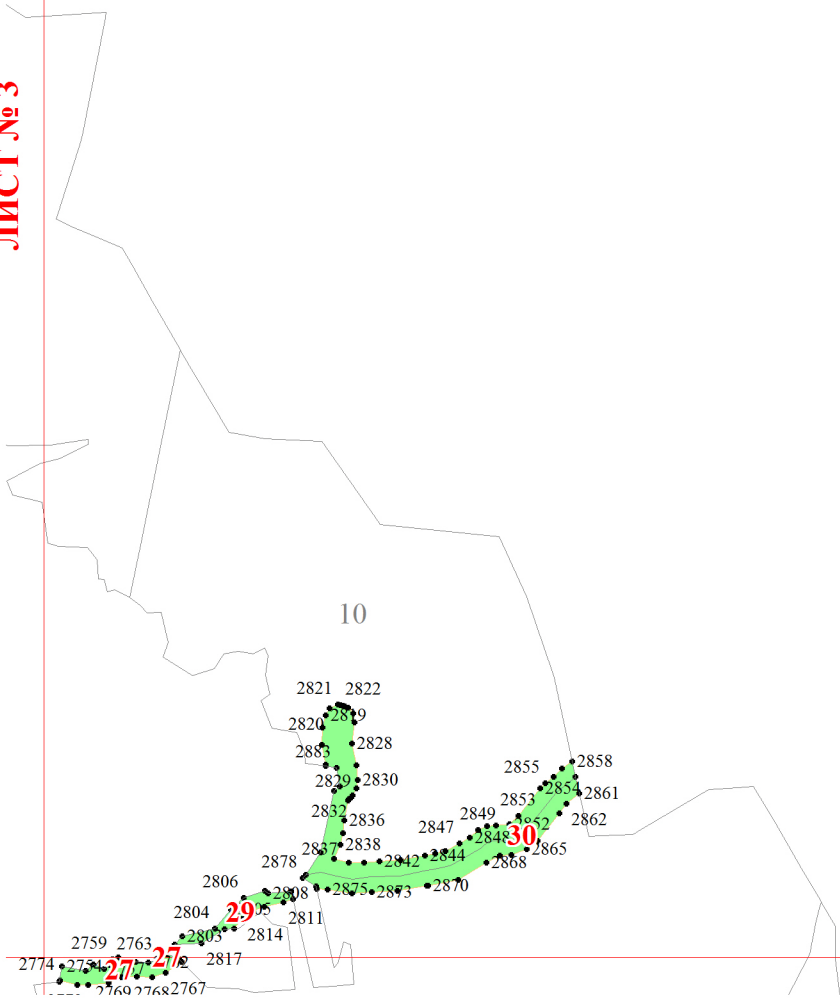
ЛИСТ № 7

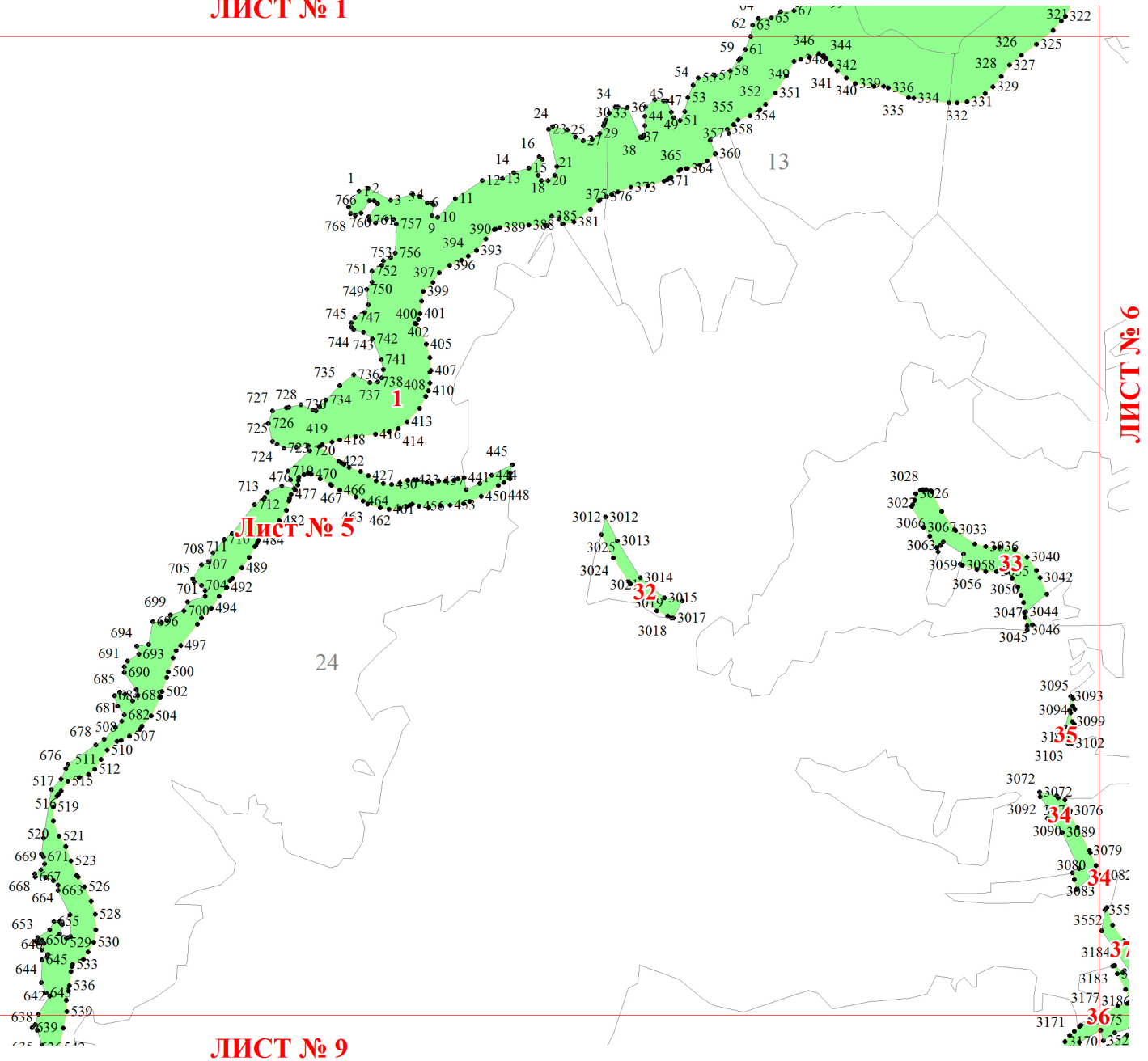


ЛИСТ № 3

Лист № 4

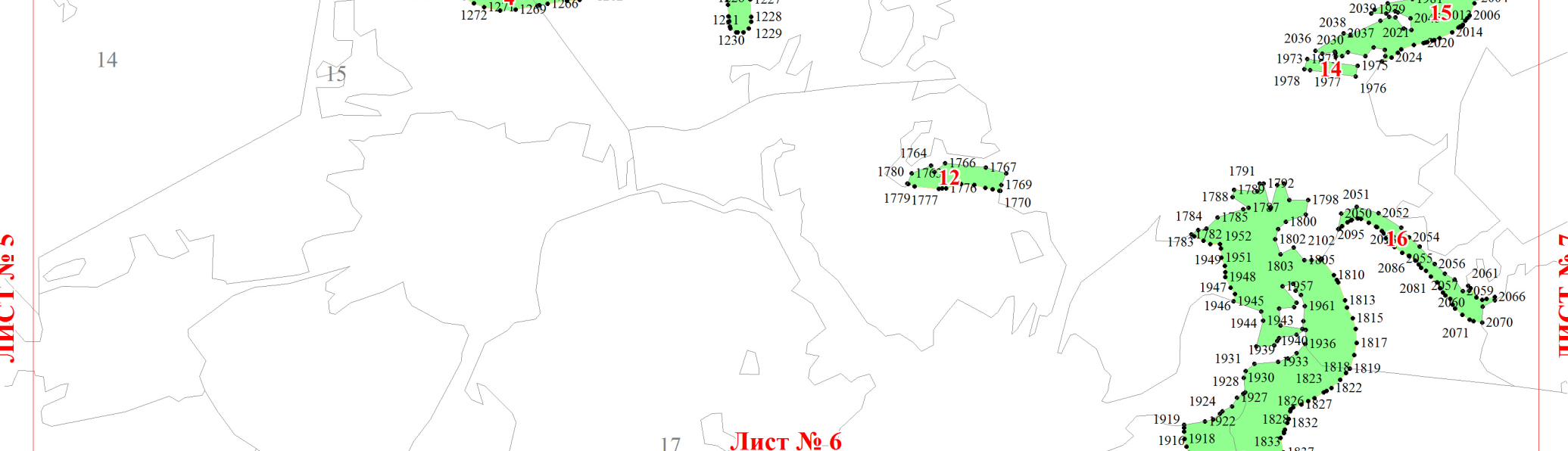
ЛИСТ № 8





322
14

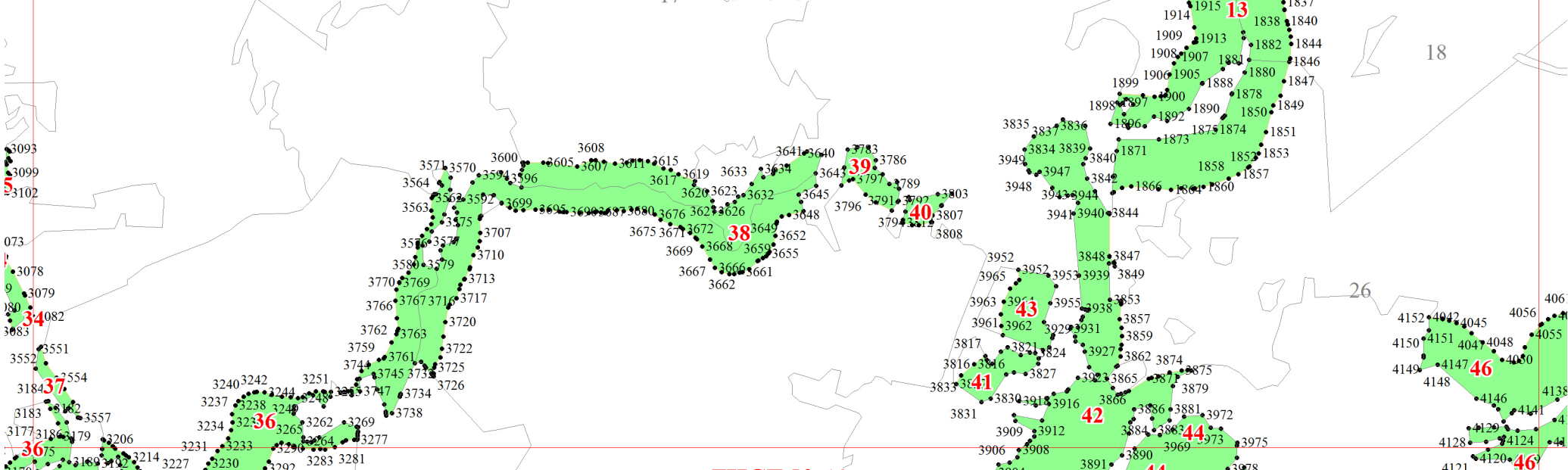
ЛИСТ № 2



ЛИСТ № 5

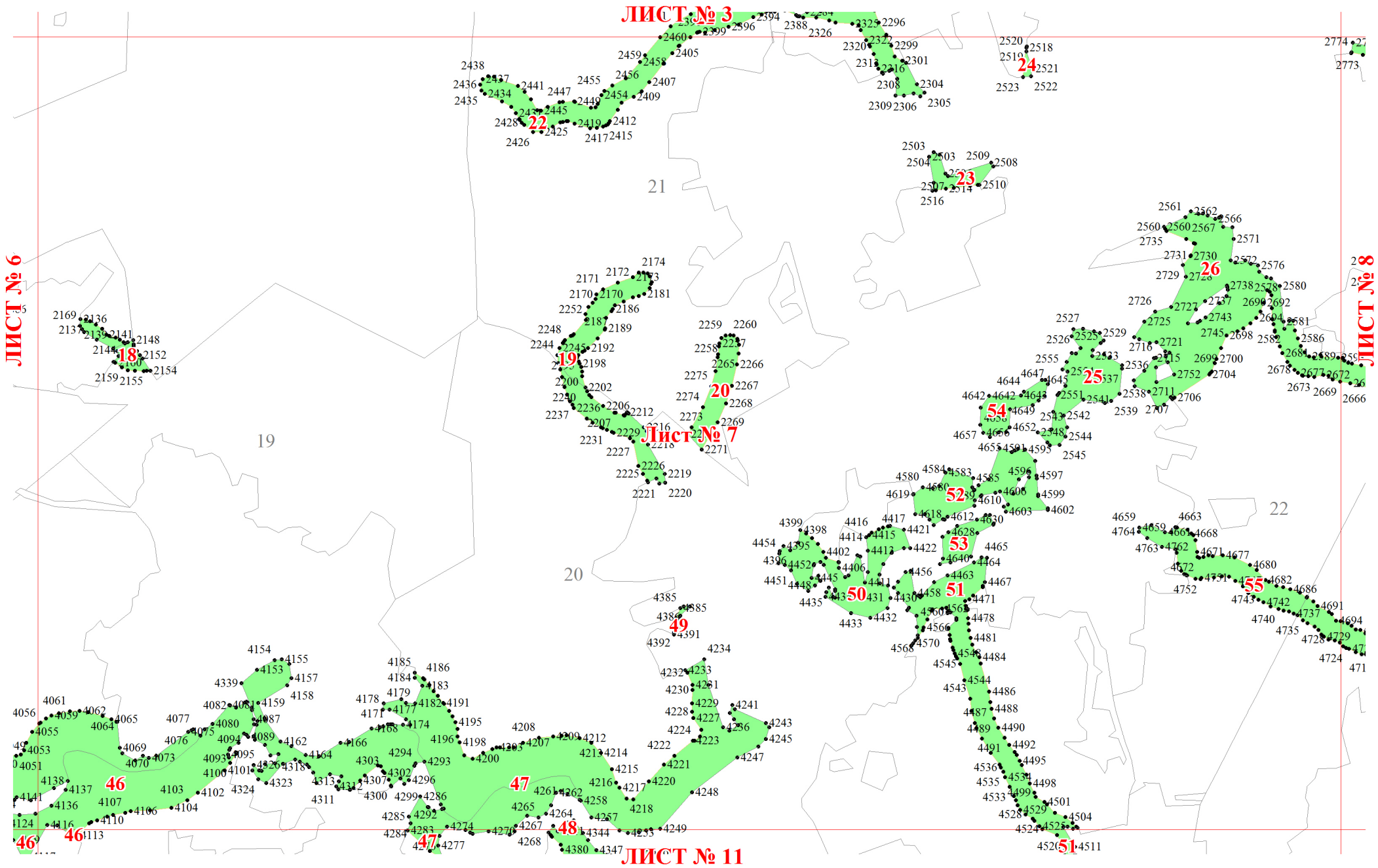
ЛИСТ № 7

Лист № 6

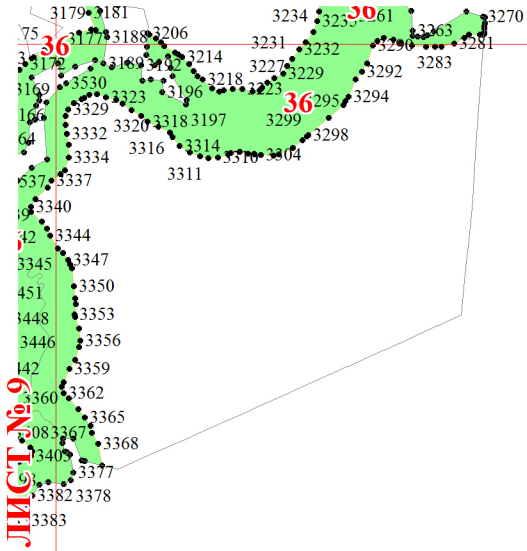


ЛИСТ № 10

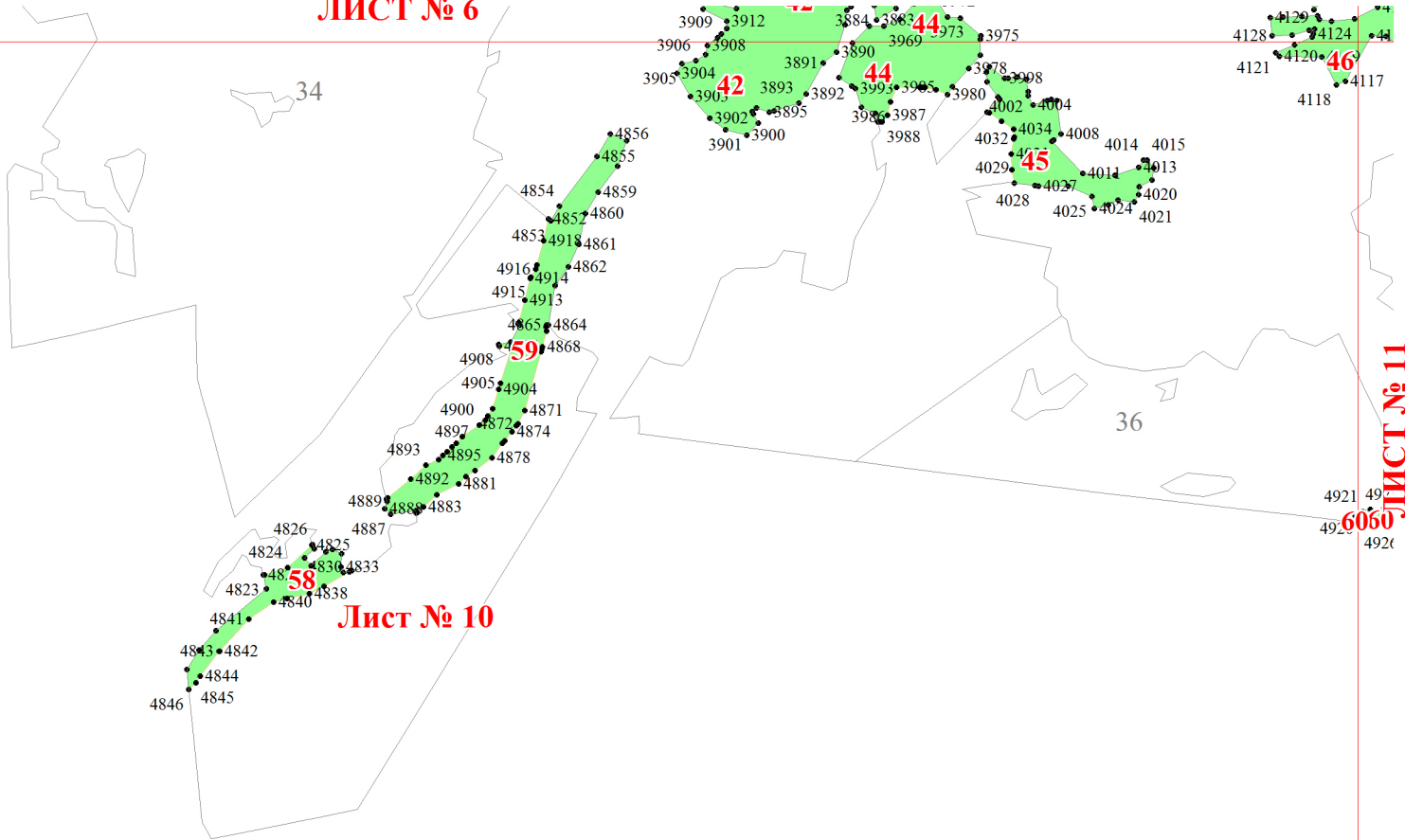
46



ЛИСТ № 6

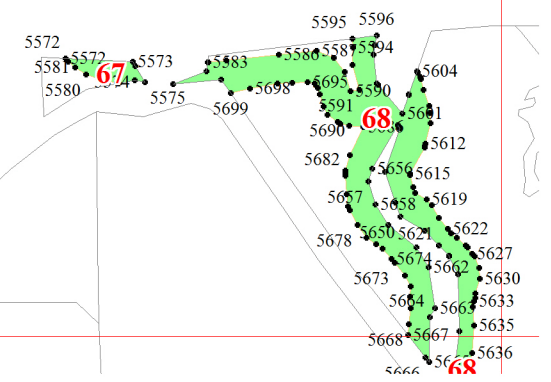


ЛИСТ № 9

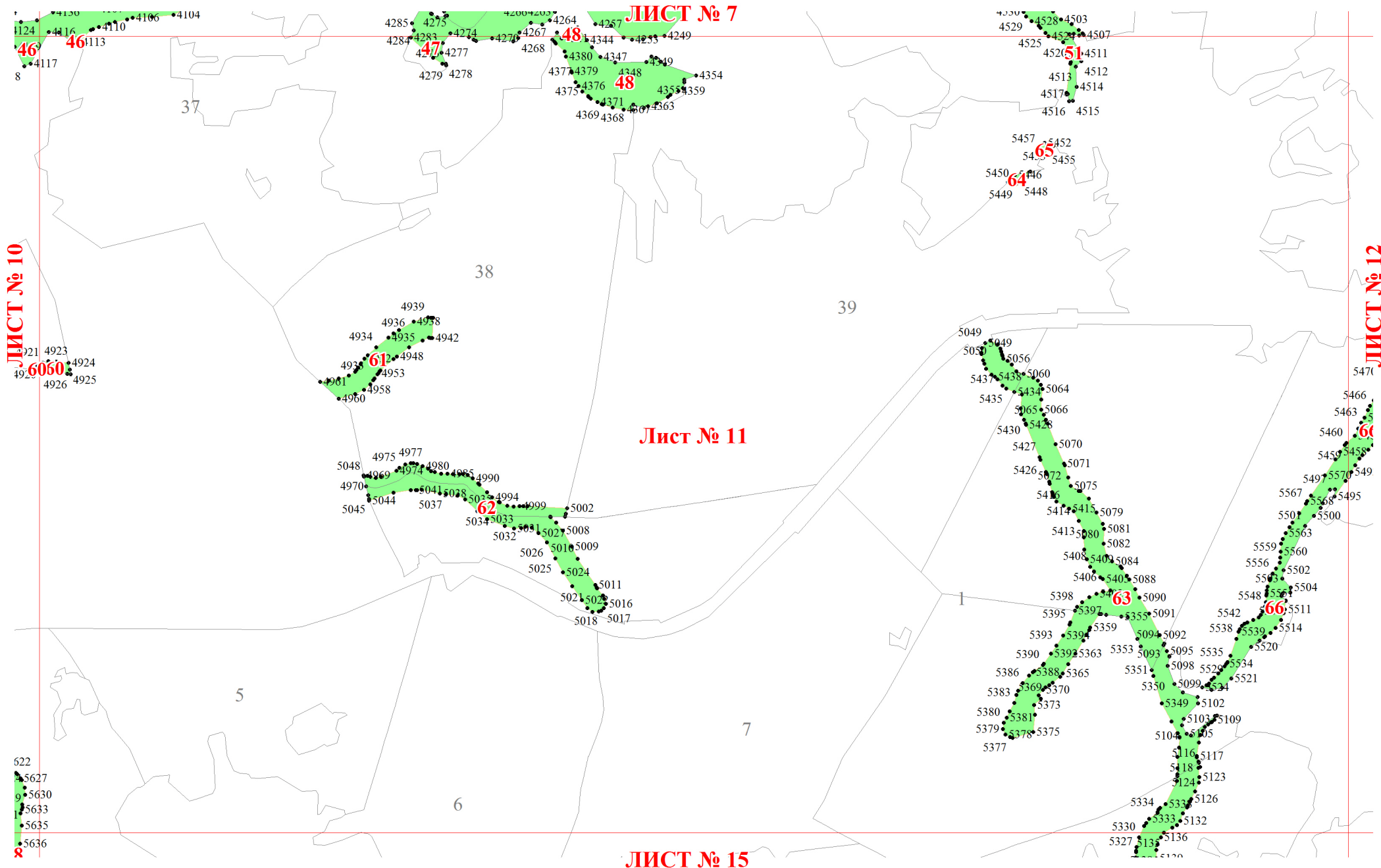


Лист № 10

ЛИСТ № 11

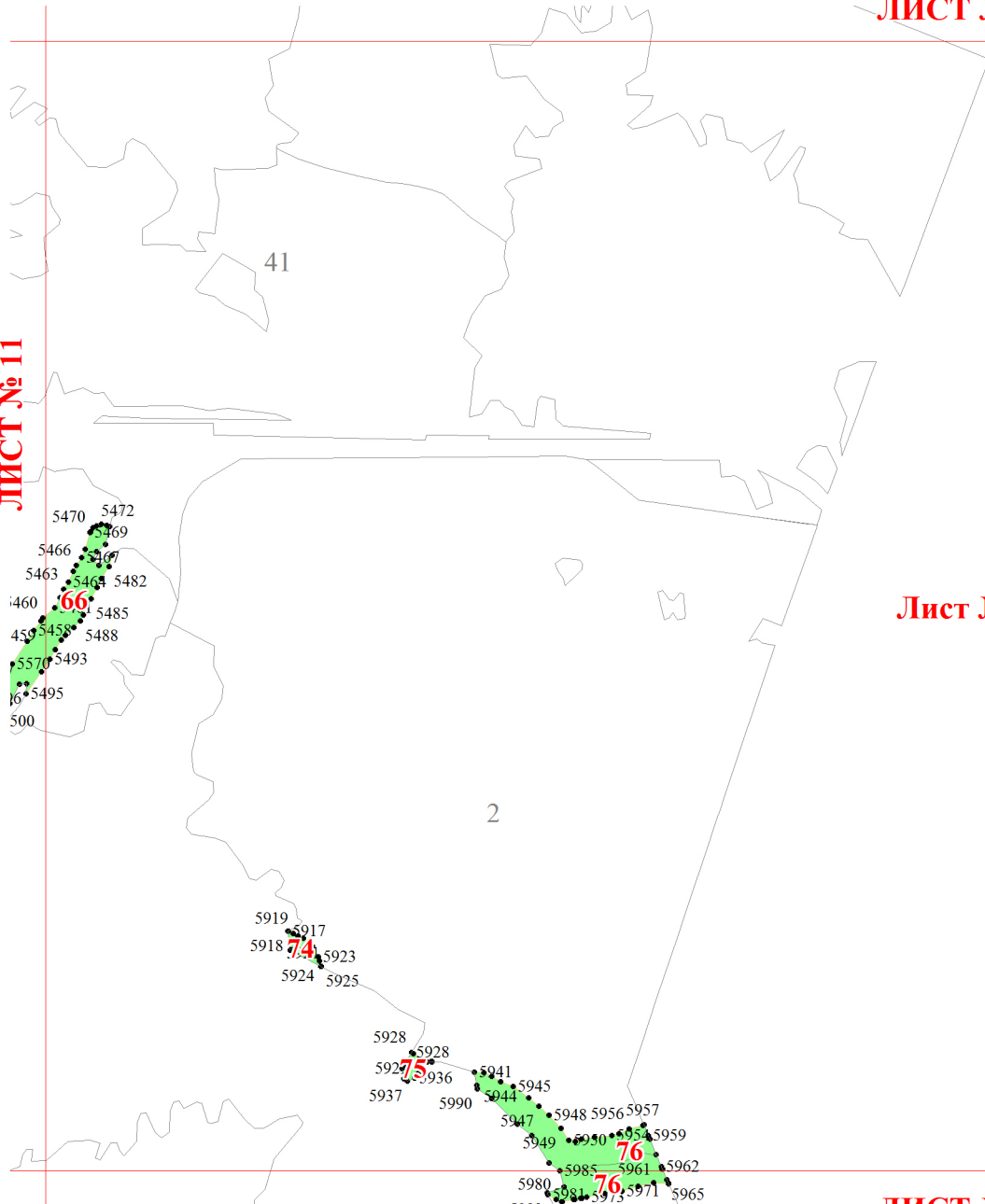


ЛИСТ № 14



ЛИСТ № 8

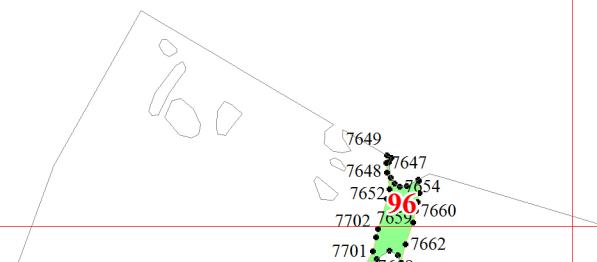
ЛИСТ № 11

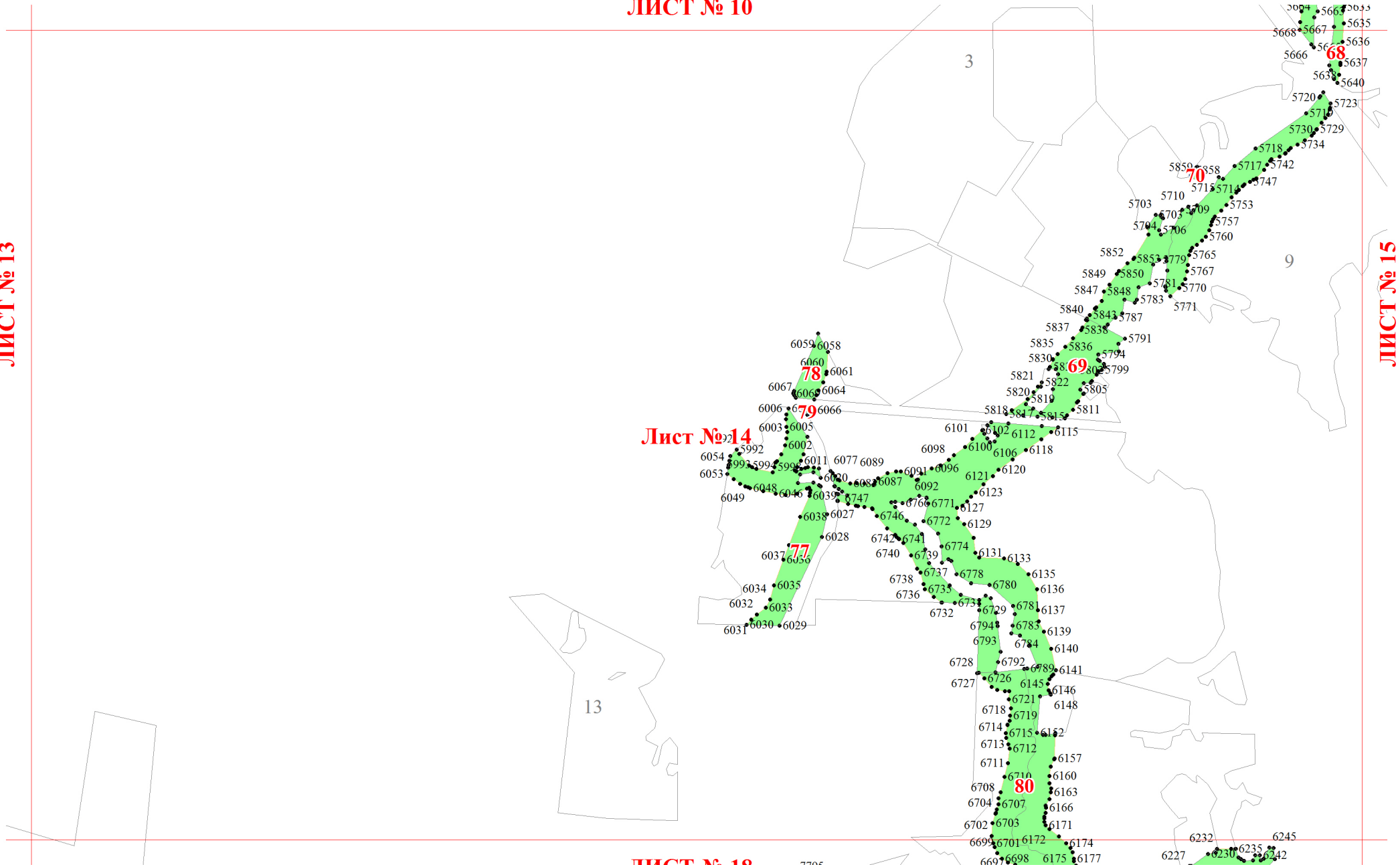


Лист № 12

ЛИСТ № 16

Лист № 13

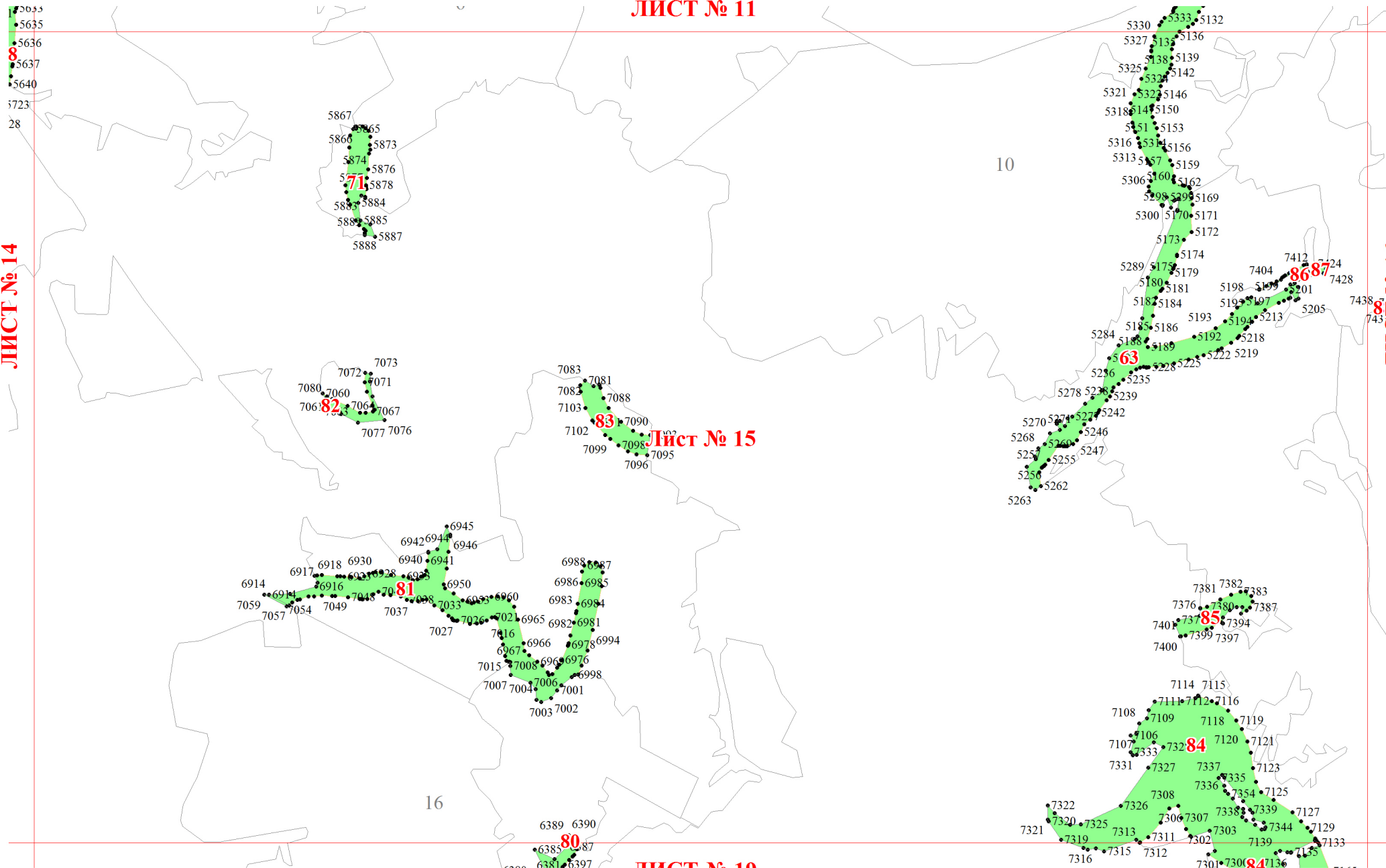




ЛИСТ № 11

ЛИСТ № 14

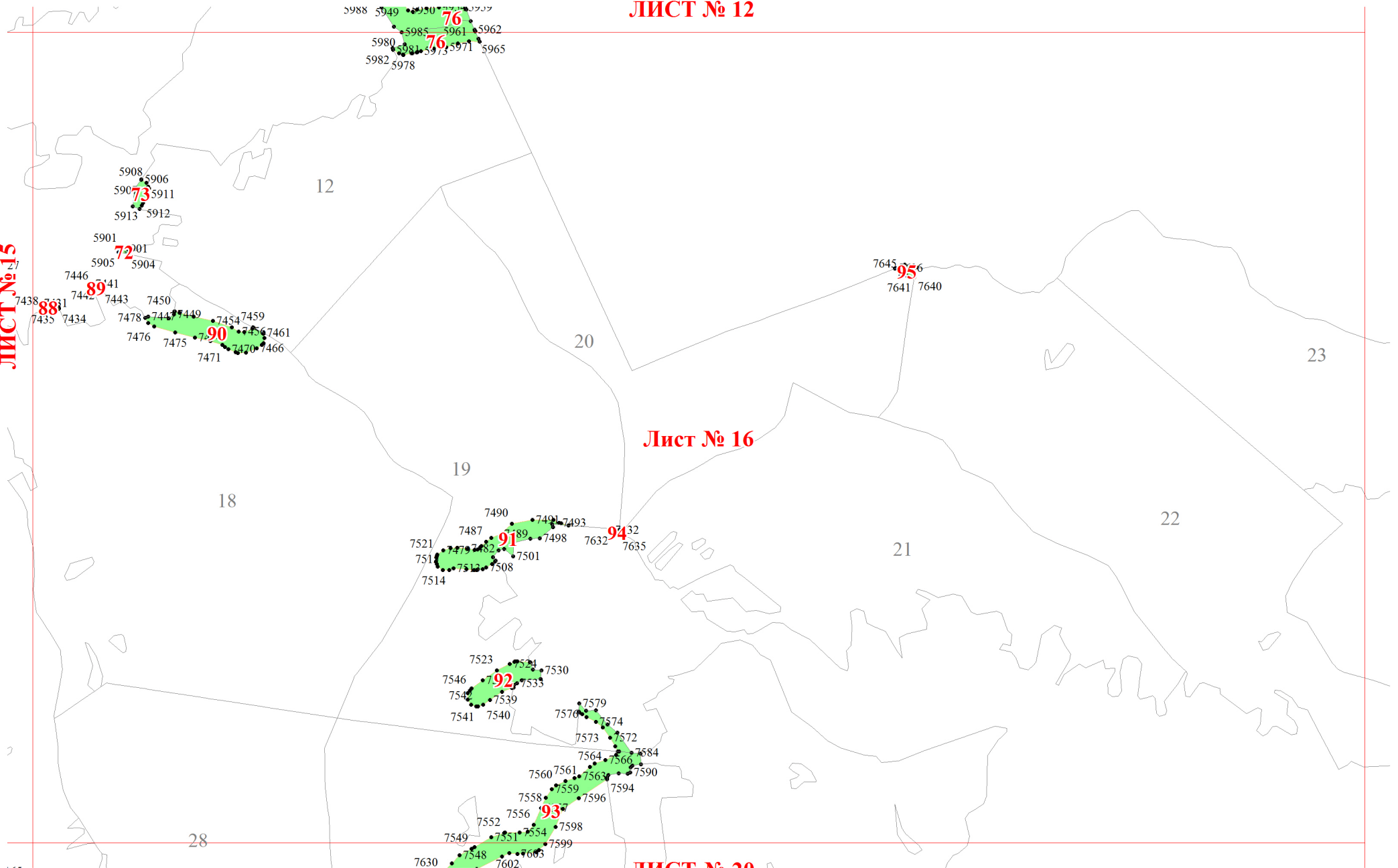
ЛИСТ № 16



ЛИСТ № 19

ЛИСТ № 12

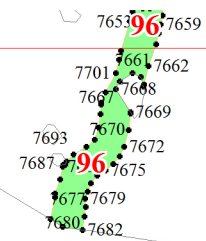
ЛИСТ № 15



Лист № 16

ЛИСТ № 20

ЛИСТ № 13



ЛИСТ № 18

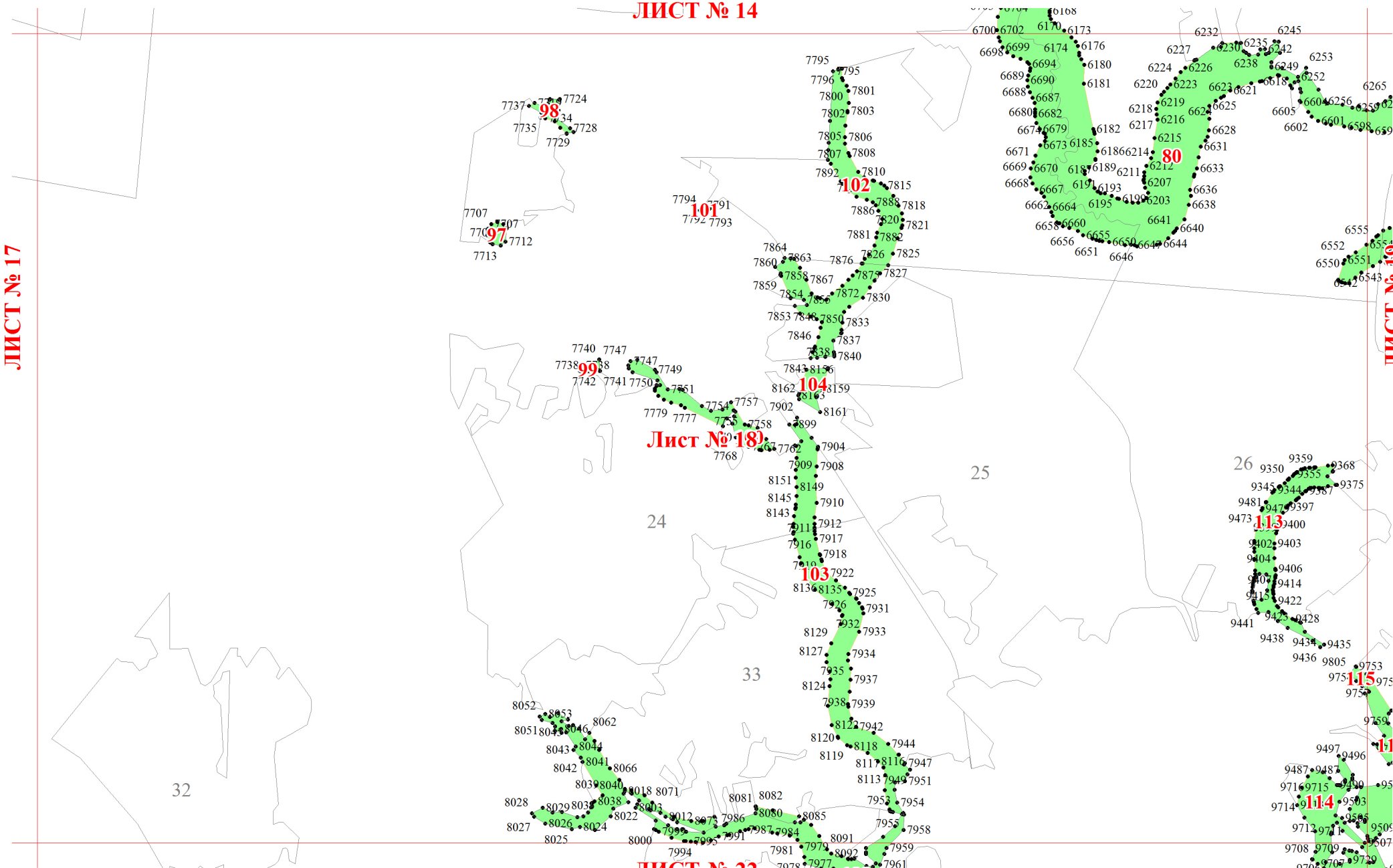
Лист № 17

ЛИСТ № 21

ЛИСТ № 14

ЛИСТ № 17

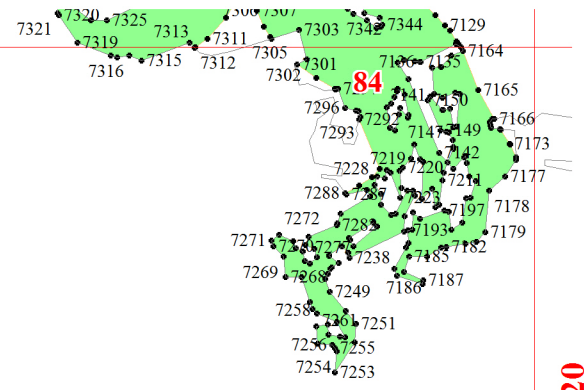
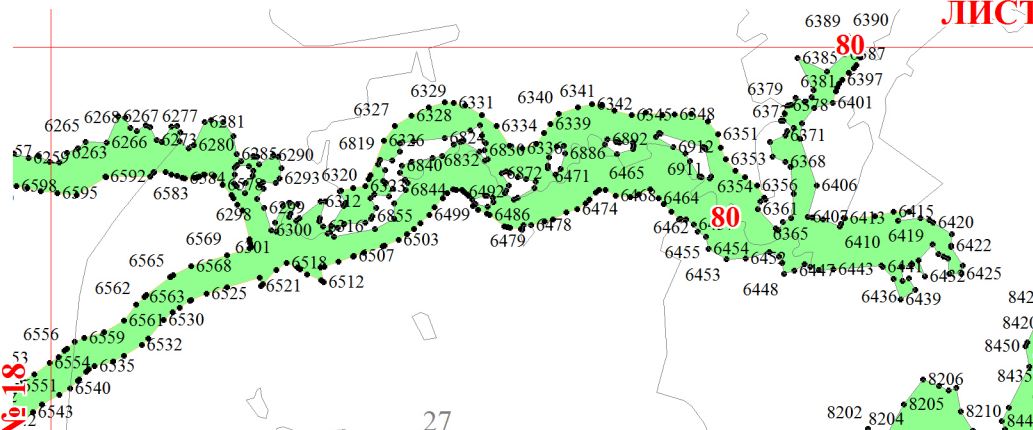
ЛИСТ № 19



Лист № 18

ЛИСТ № 22

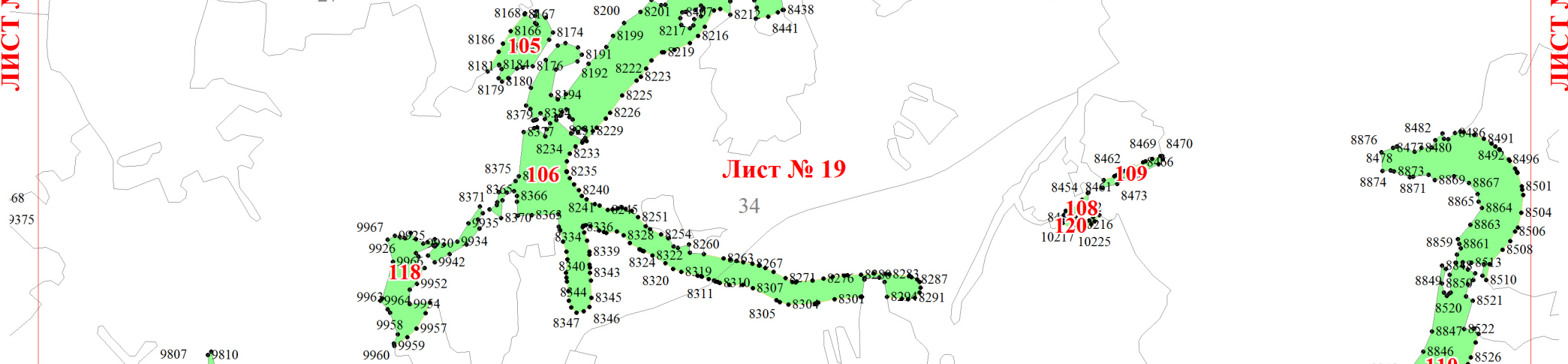
ЛИСТ № 15



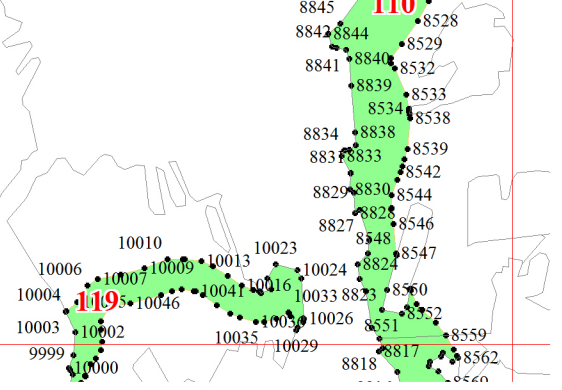
ЛИСТ № 18

ЛИСТ № 20

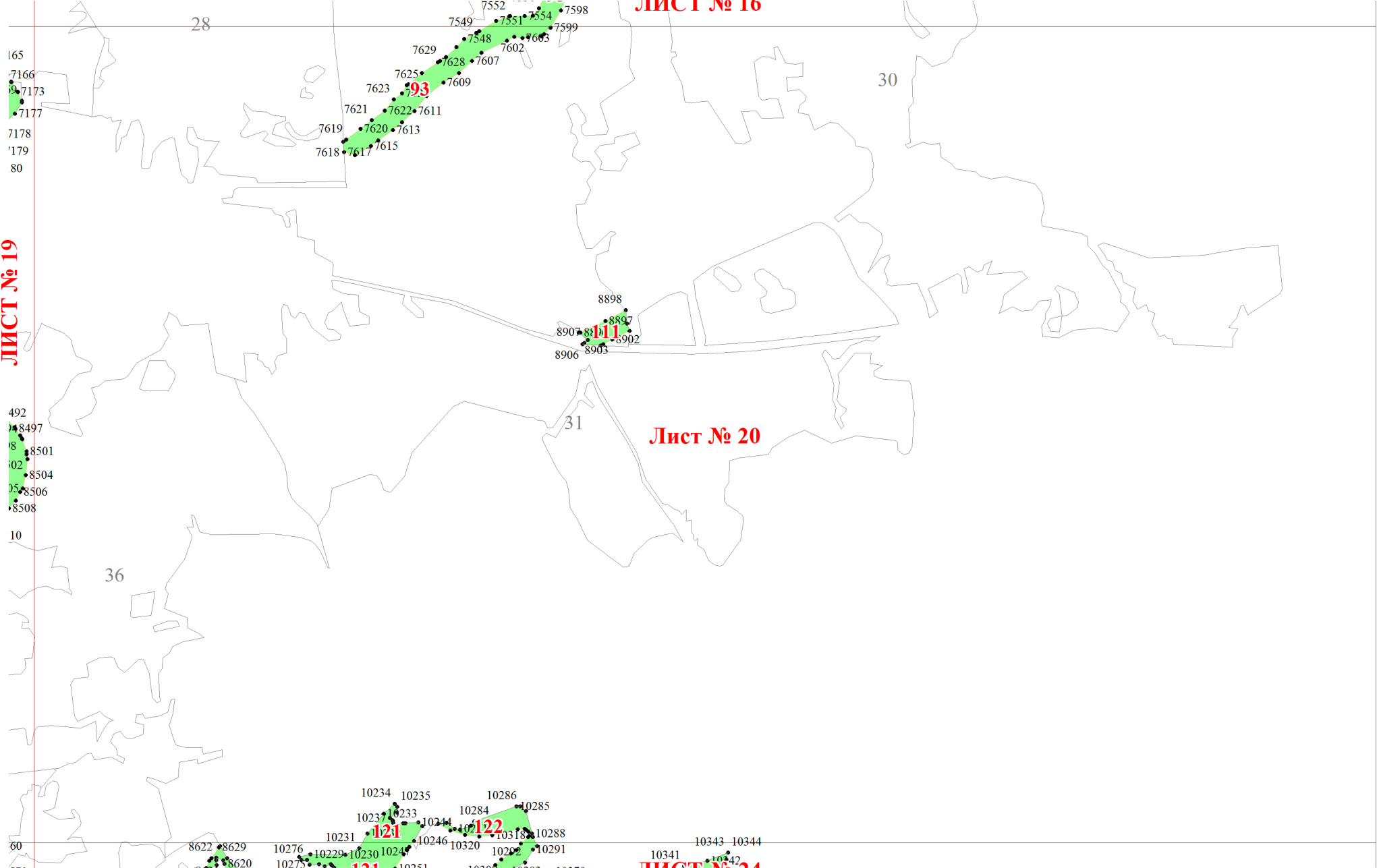
Лист № 19



ЛИСТ № 23



ЛИСТ № 16



ЛИСТ № 19

Лист № 20

ЛИСТ № 24

28

30

31

36

165
7166
7173
7177
7178
179
80

492
8497
8501
8504
8506
8508
10

60

7552
7549
7551
7554
7598
7599
7629
7548
7607
7602
7625
7628
7609
7623
93
7621
7622
7611
7619
7620
7613
7618
7617
7615

8898
8907
8906
8903
8897
8902

10234 10235 10286
10237 10233 10284 10285
10244 10241 10242 10243 10245 10246 10320 10202 10291
10231 10230 10247 10248 10249 10250 10251
8622 8629 8620 10276 10229 10230 10247 10248 10249 10250 10251 10288 10289 10290 10291 10343 10344
10341 10242

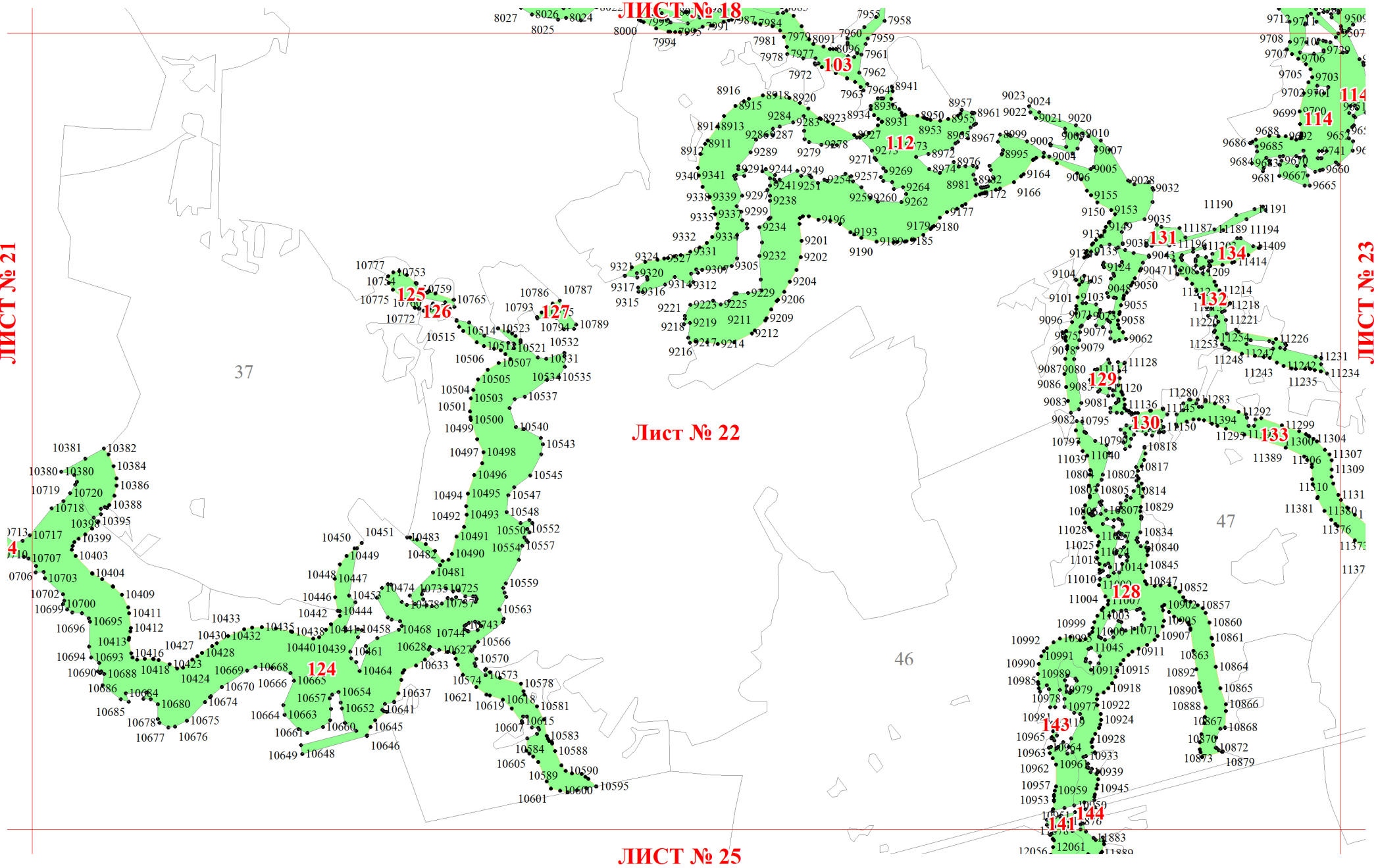
121

122

Лист № 21

10380
10715
10712
10711
10709
10704
10700
1069
10713
1071
1070
10704
10700
1069
124

ЛИСТ № 21



ЛИСТ № 18

Лист № 22

ЛИСТ № 25

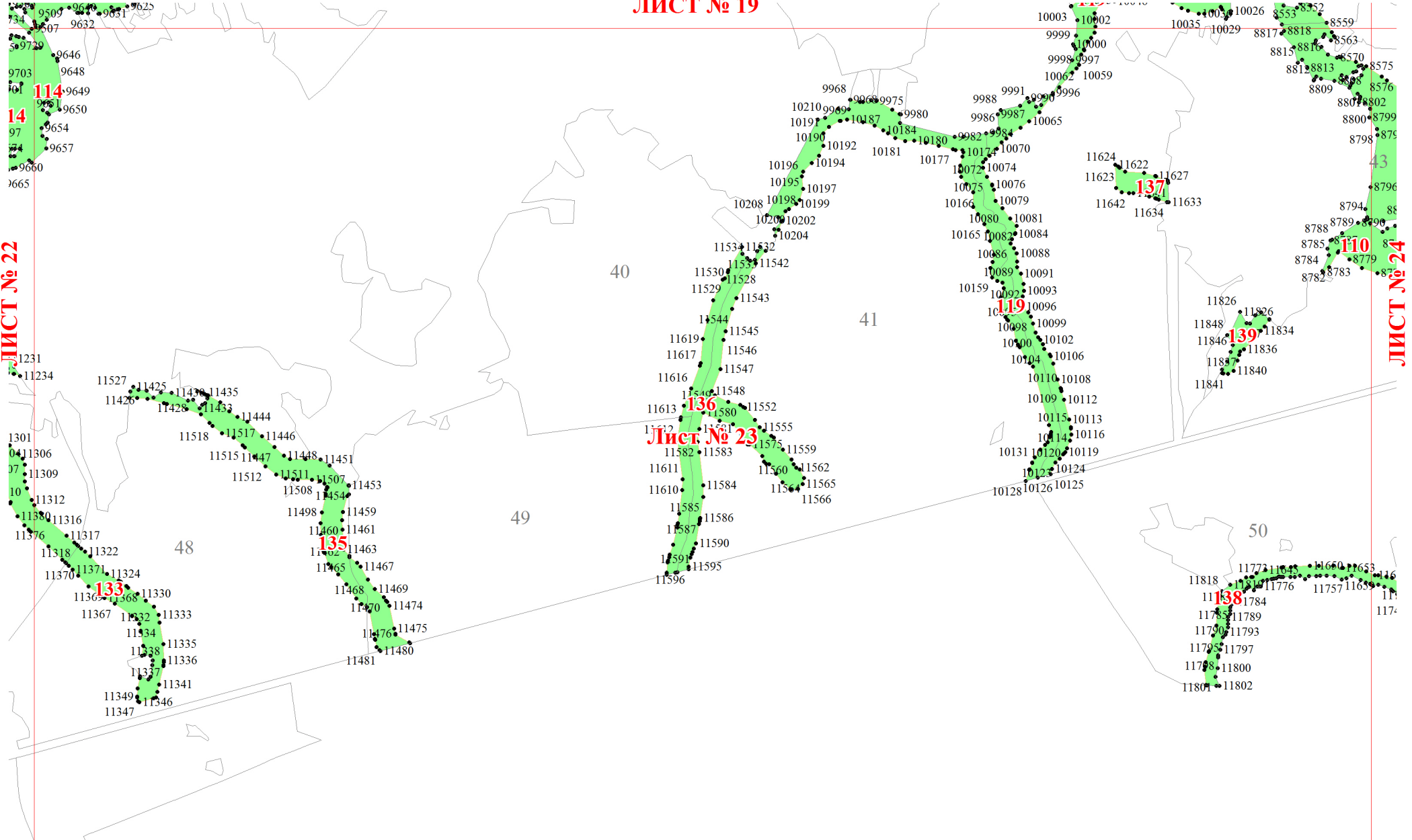
ЛИСТ № 23

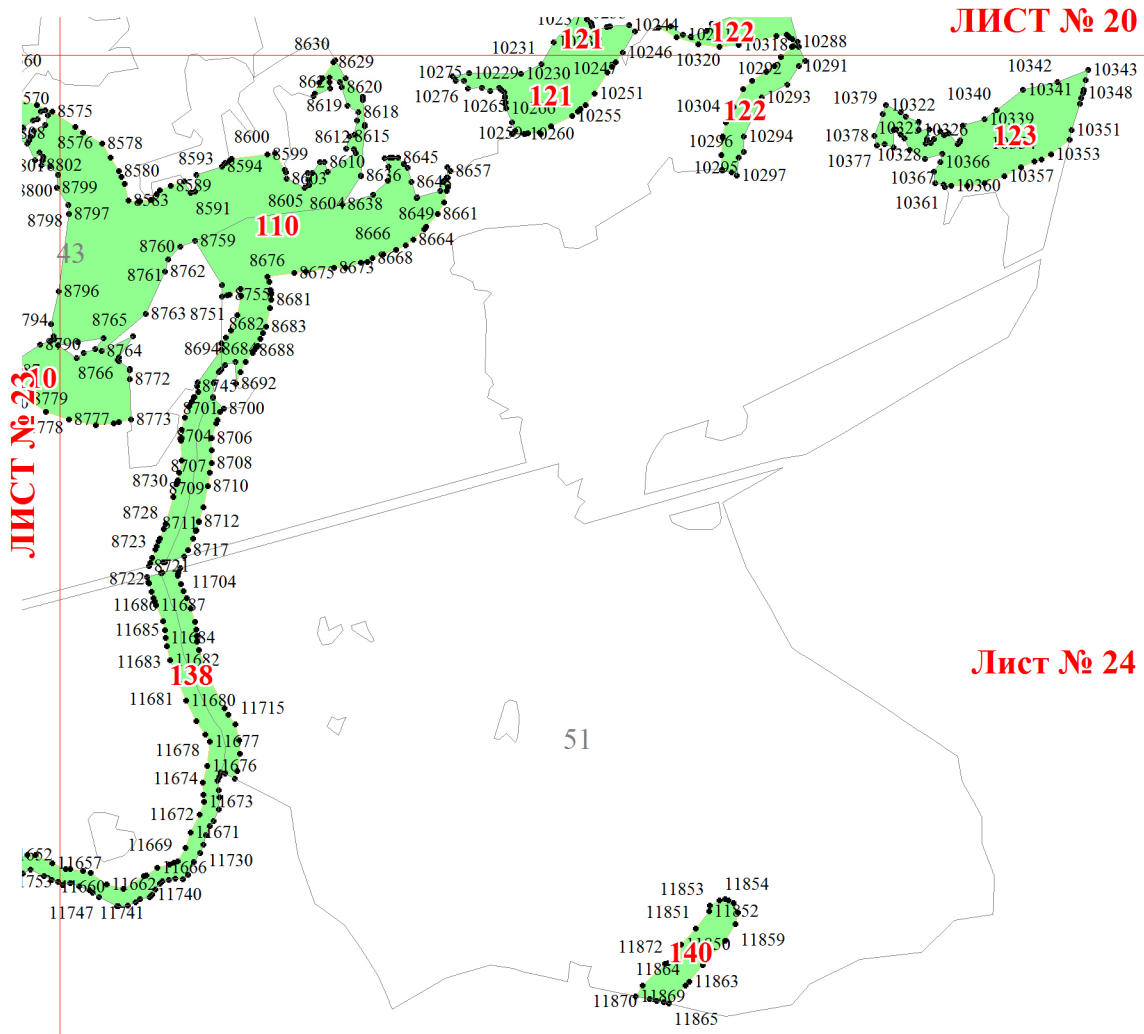
ЛИСТ № 24

37

46

47





ЛИСТ № 20

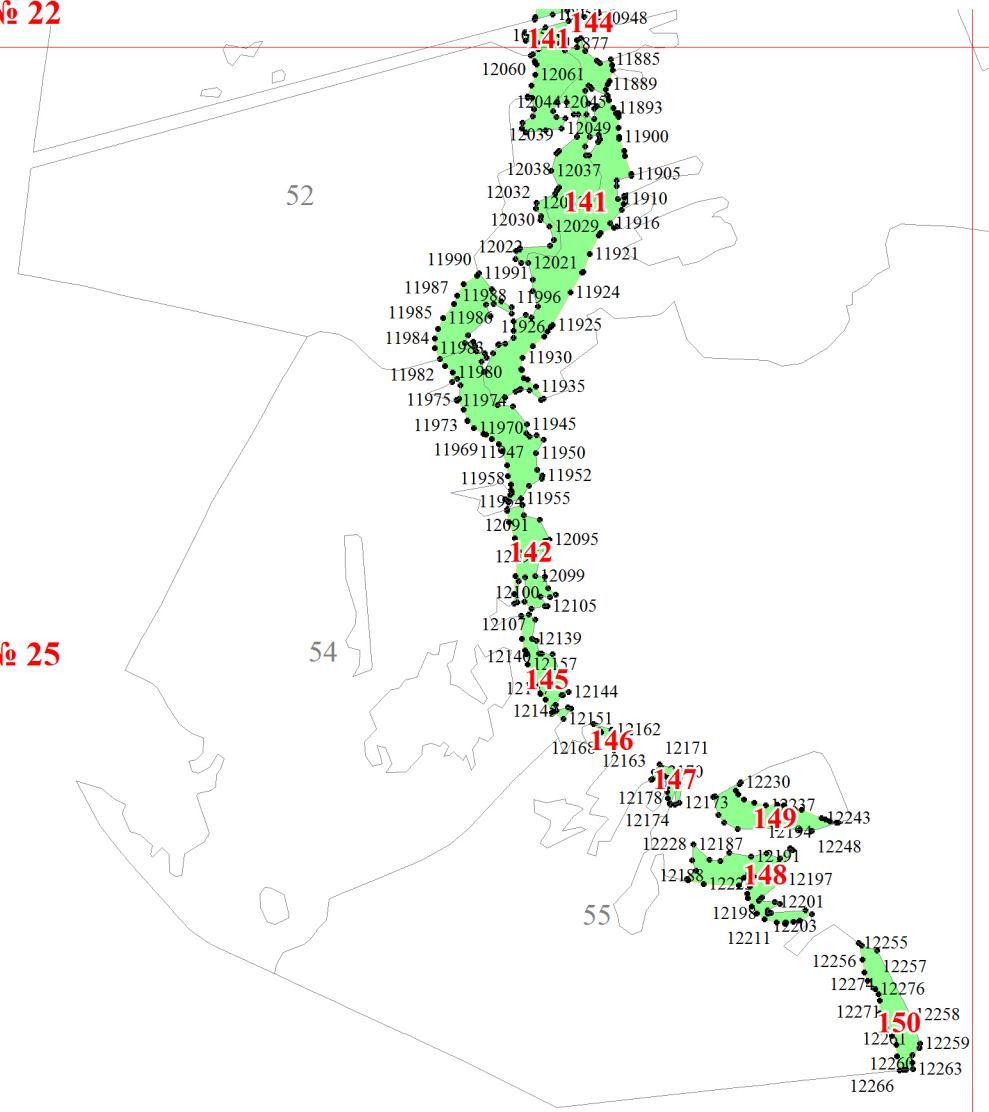
ЛИСТ № 23

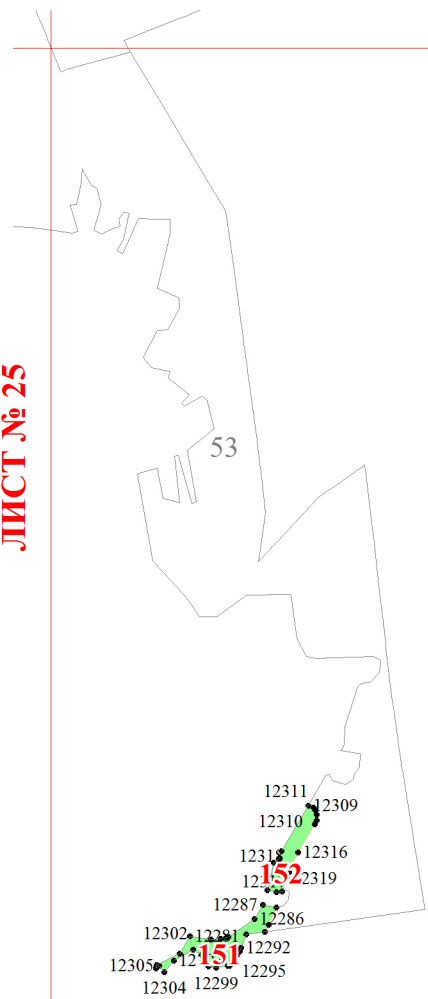
Лист № 24

ЛИСТ № 22

Лист № 25

ЛИСТ № 26





2259
263