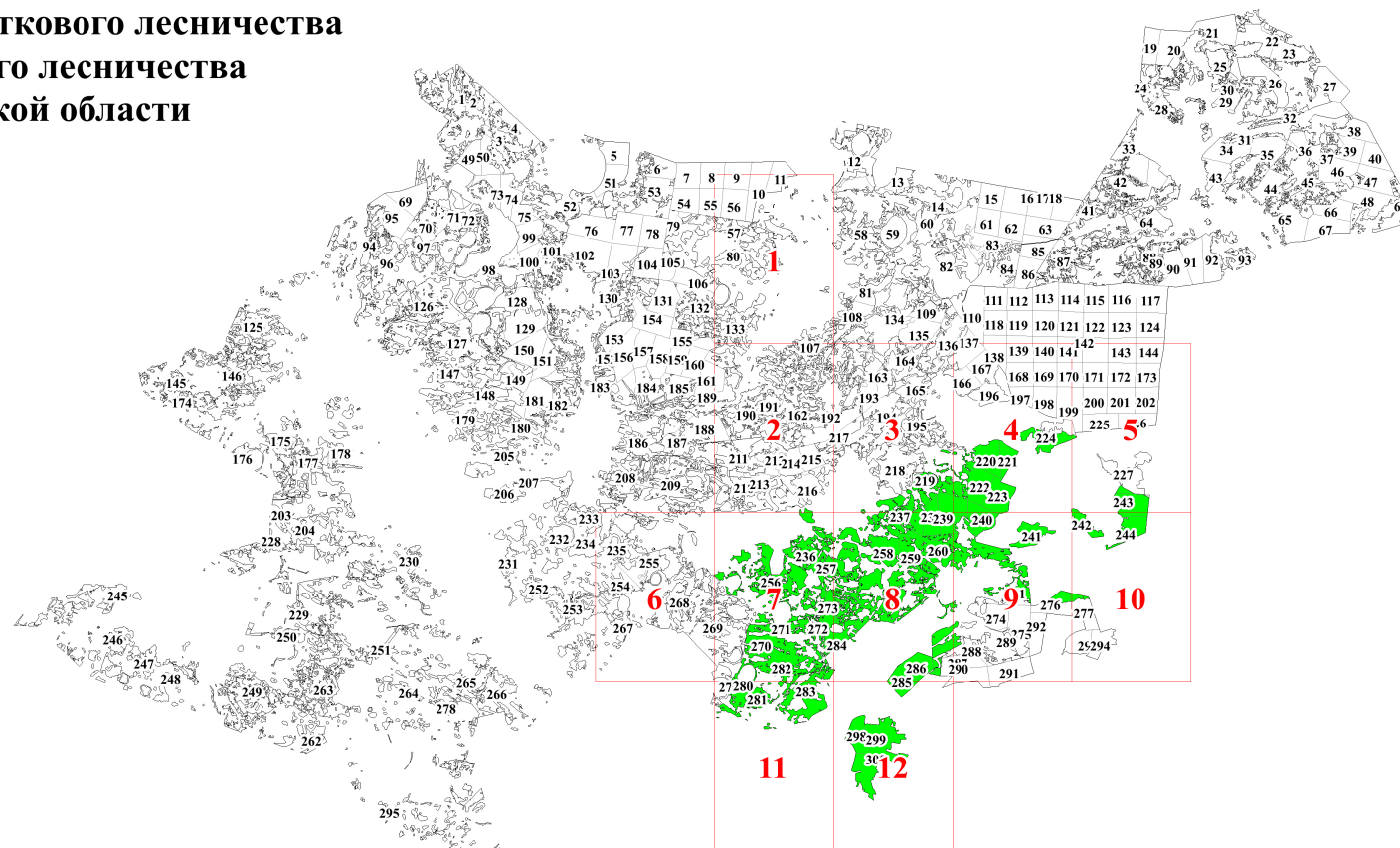


**Графическое описание местоположения границ земель,  
на которых располагаются леса,  
расположенные на особо охраняемых природных территориях,  
на территории  
Ольховского участкового лесничества  
Шадринского лесничества  
Курганской области**

Приложение № 12 к приказу Рослесхоза  
от 27.02.2023 № 144



**Условные обозначения:**

12 - номер квартала

— - граница квартала

**1** - схема расположения листов

— - границы листов

8

9

11

10

56

57

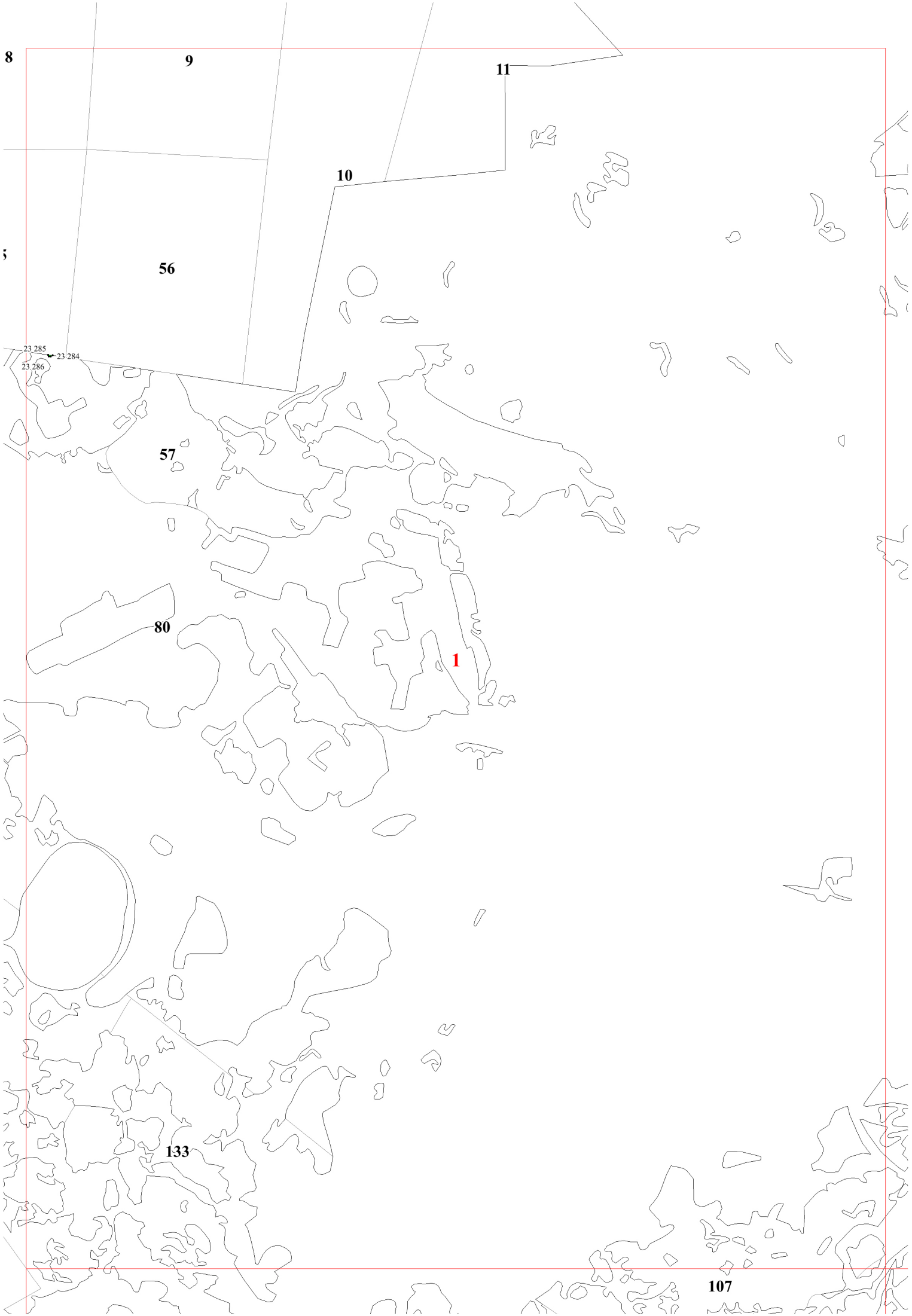
80

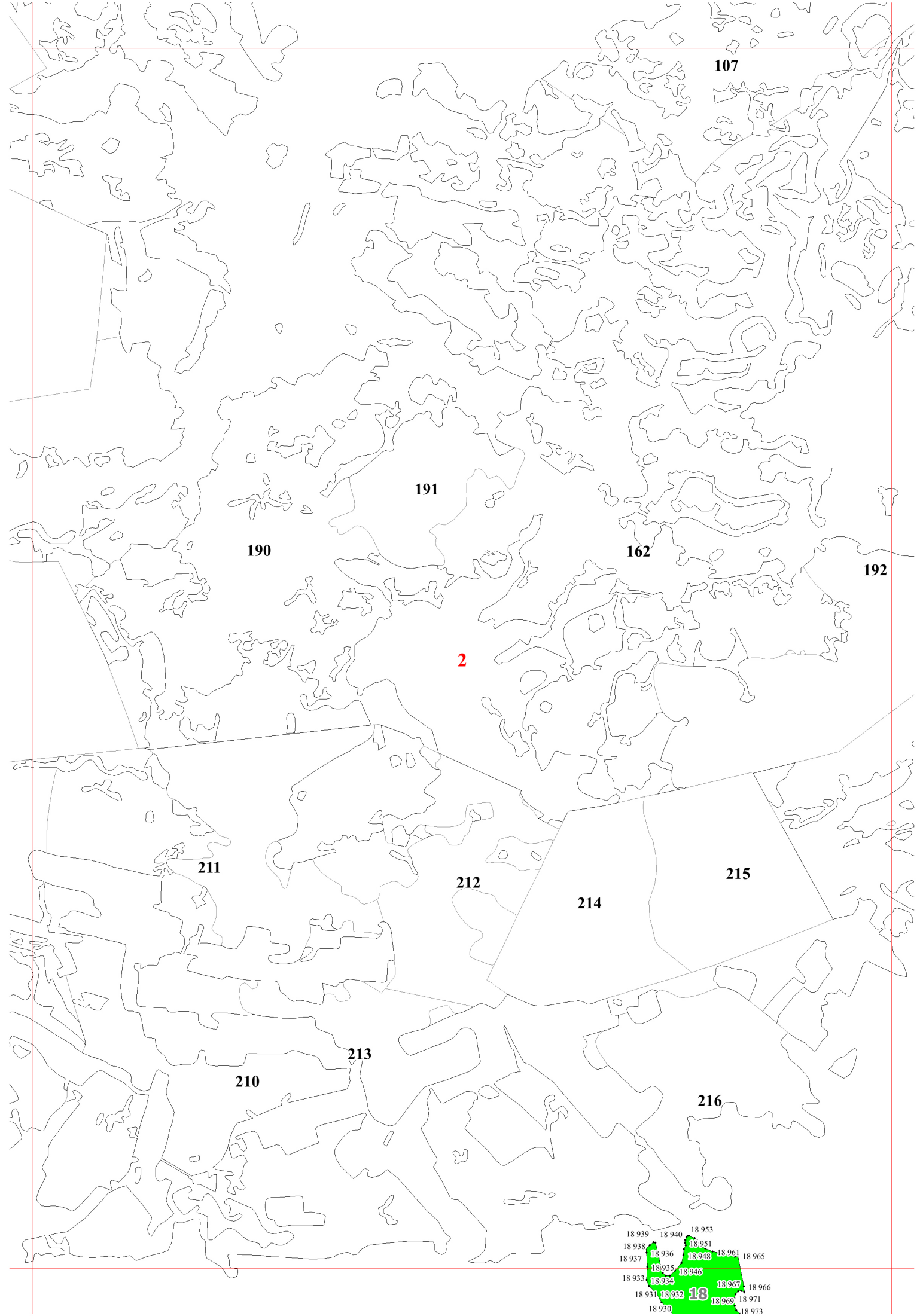
1

133

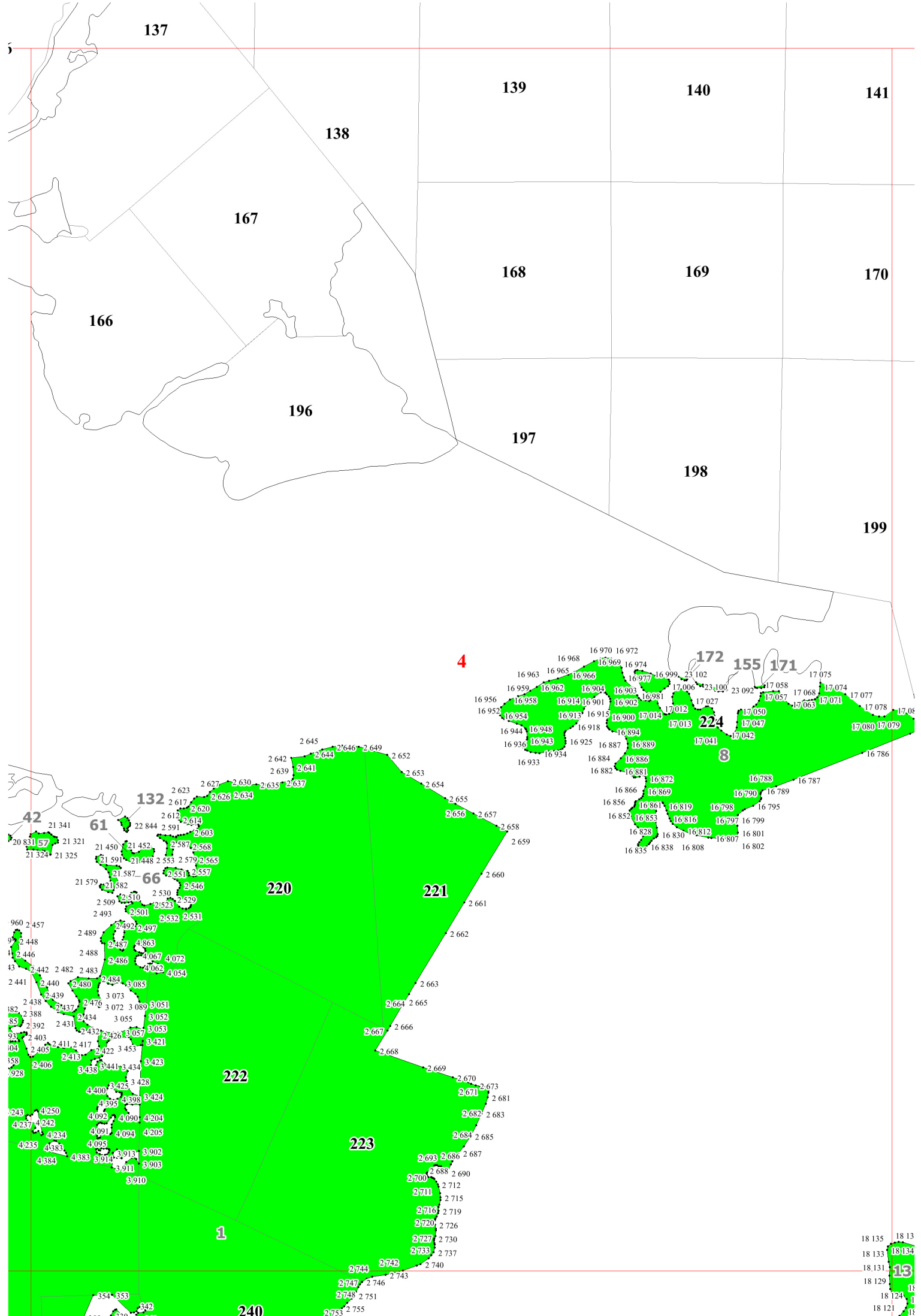
107

23 285  
23 286









142

141

143

144

170

171

172

173

99

200

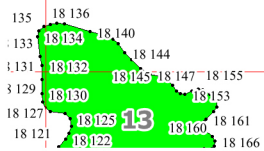
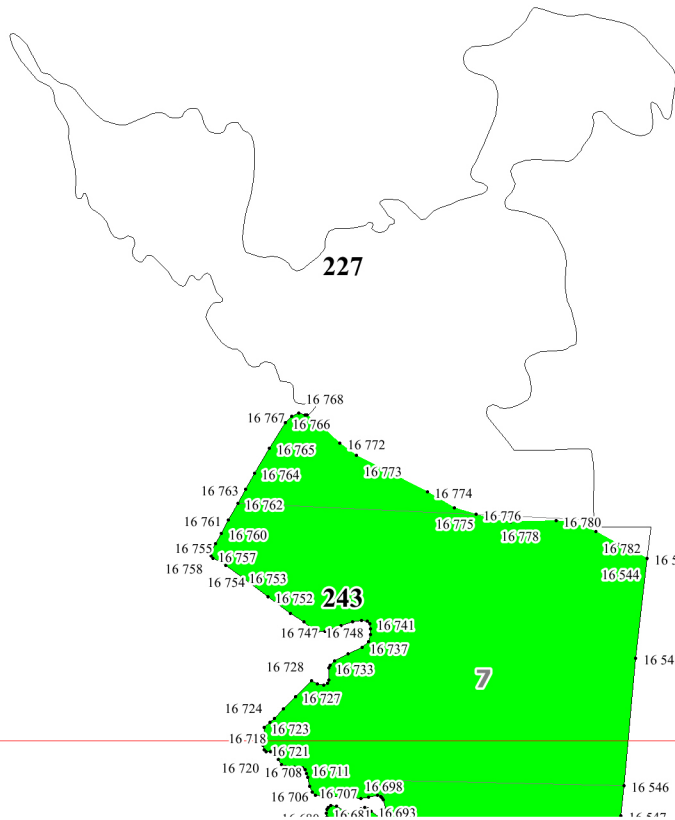
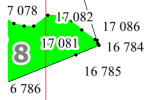
201

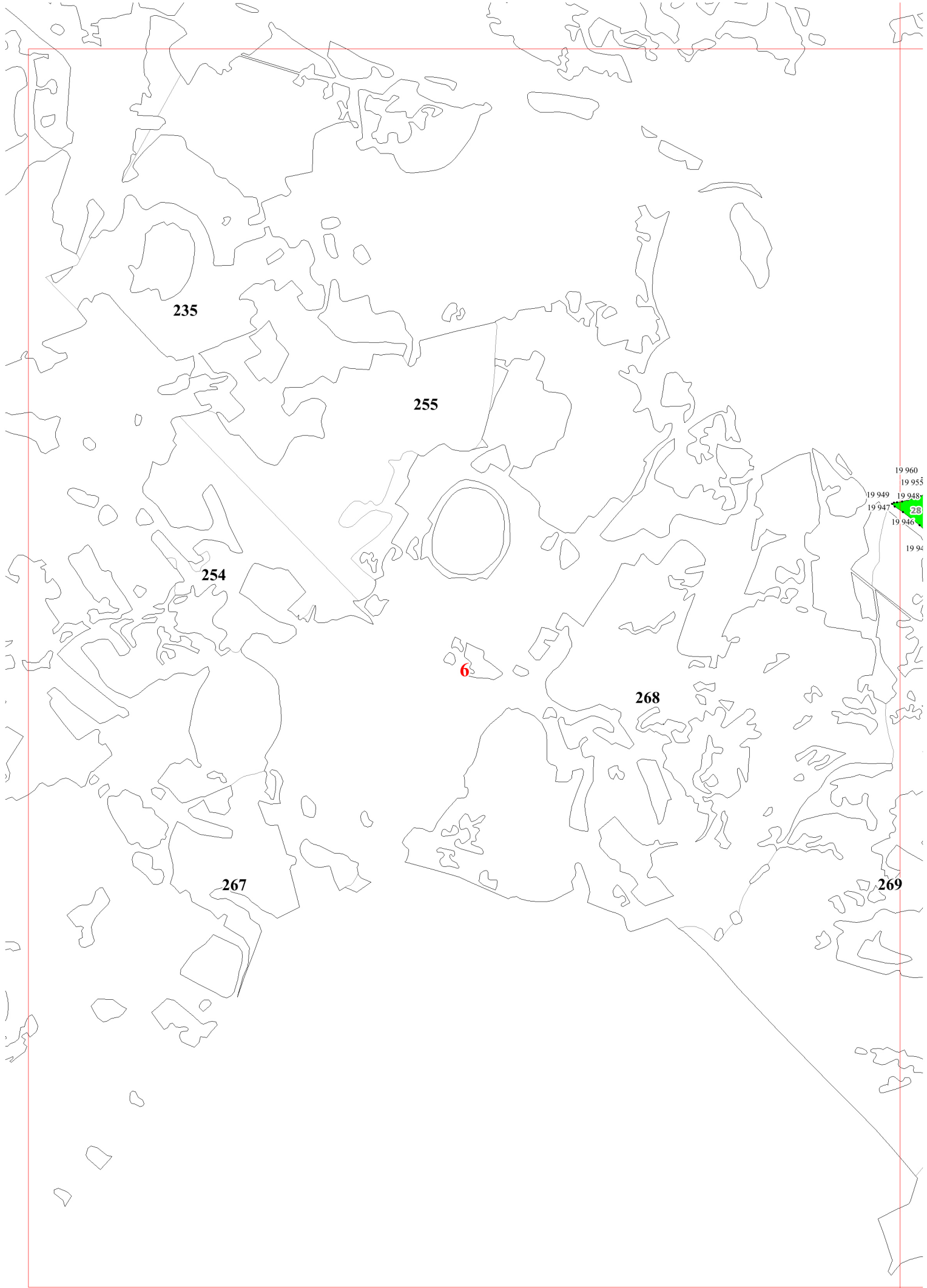
202

225

226

5





235

255

254

6

268

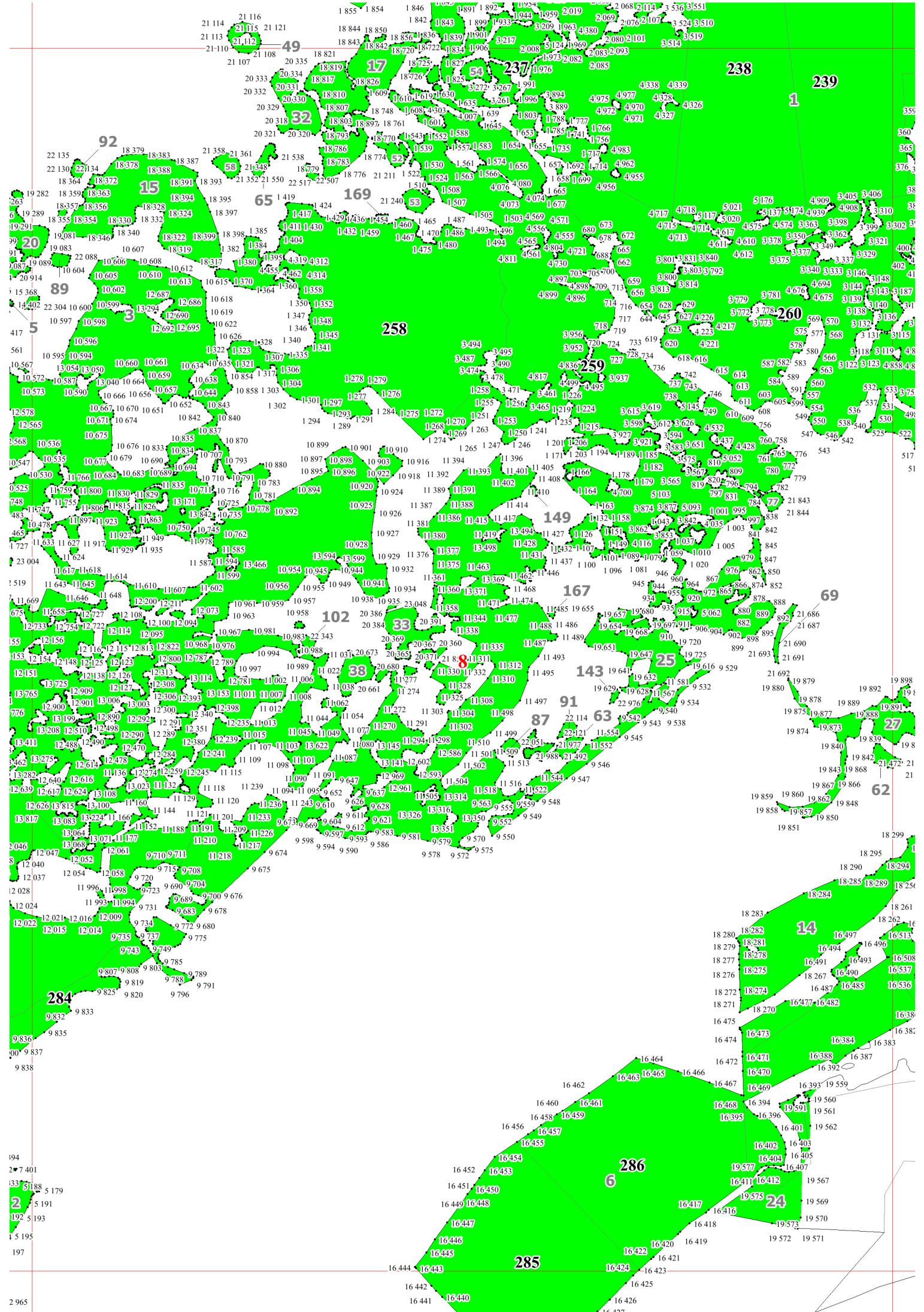
267

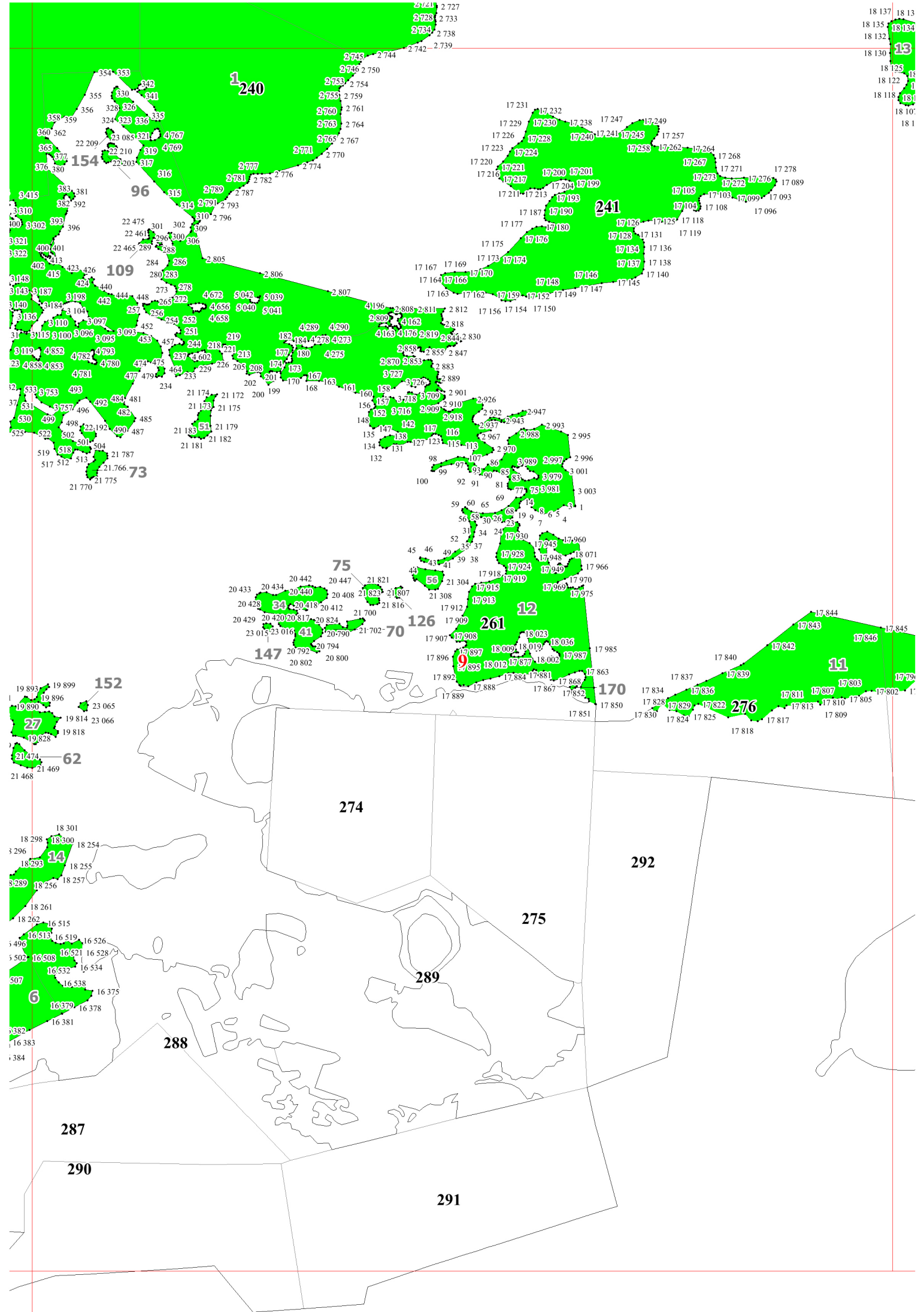
19 960  
19 955  
19 949  
19 948  
28  
19 947  
19 946  
19 94

269









18 137 18 13  
18 135 18 134  
18 132 18 131  
18 130 18 129  
18 125 18 124  
18 122 18 121  
18 118 18 117  
18 110 18 109  
18 107 18 106

1 240

154

96

109

73

75

56

126

147

152

27

62

14

6

241

12

261

170

11

276

274

292

275

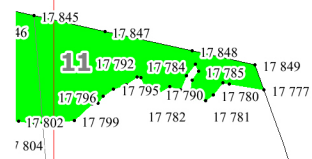
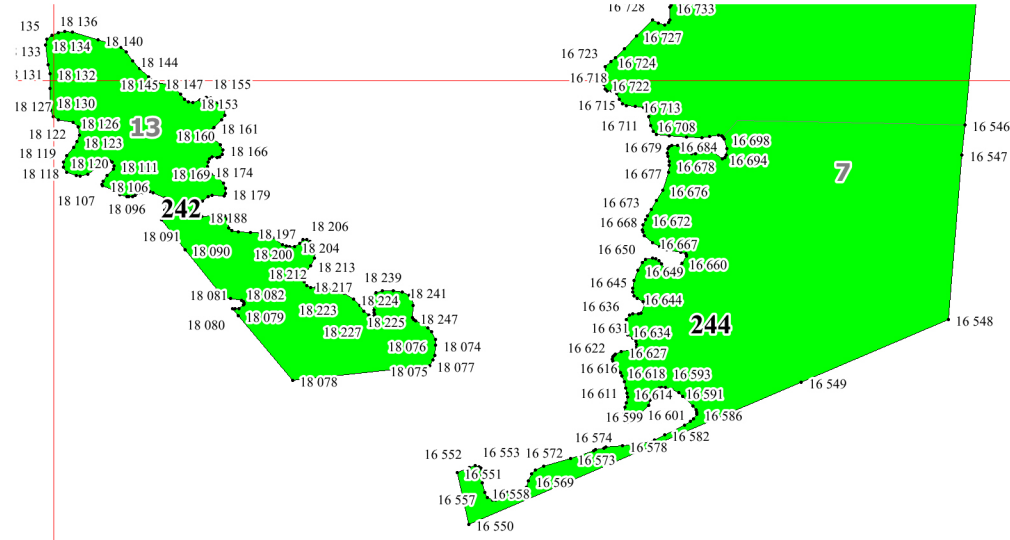
289

288

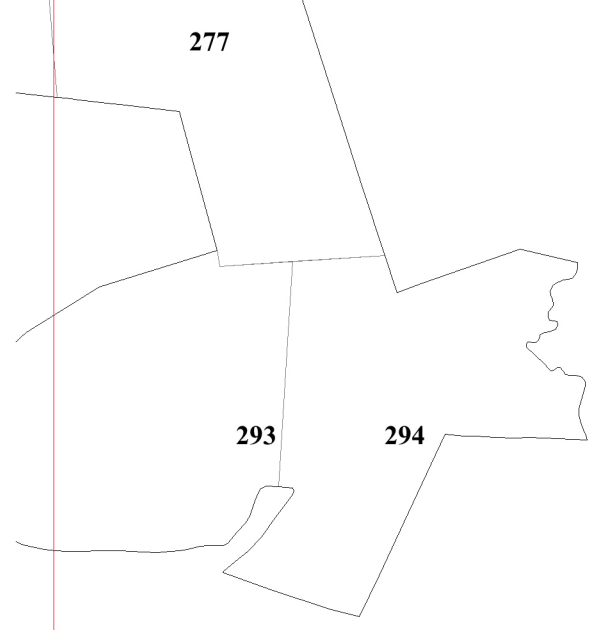
287

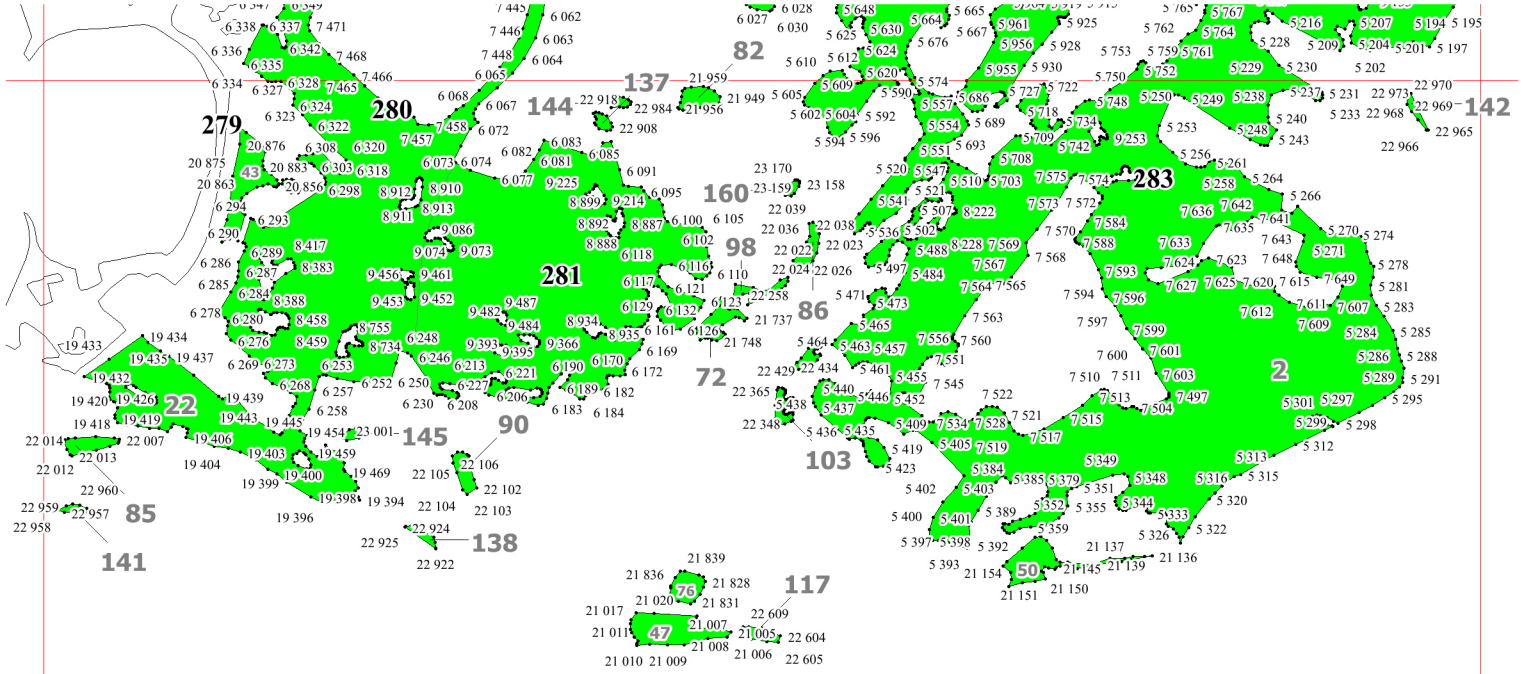
290

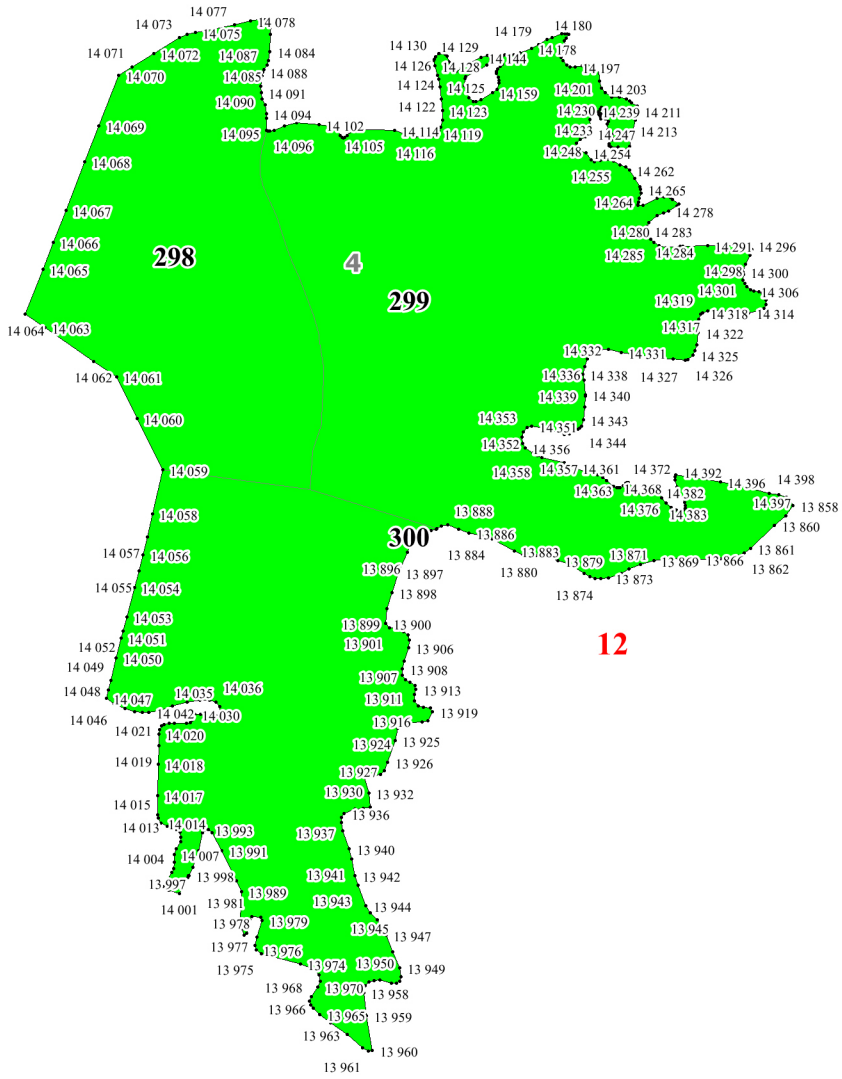
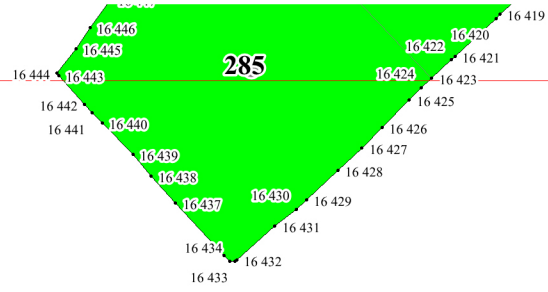
291



10







12