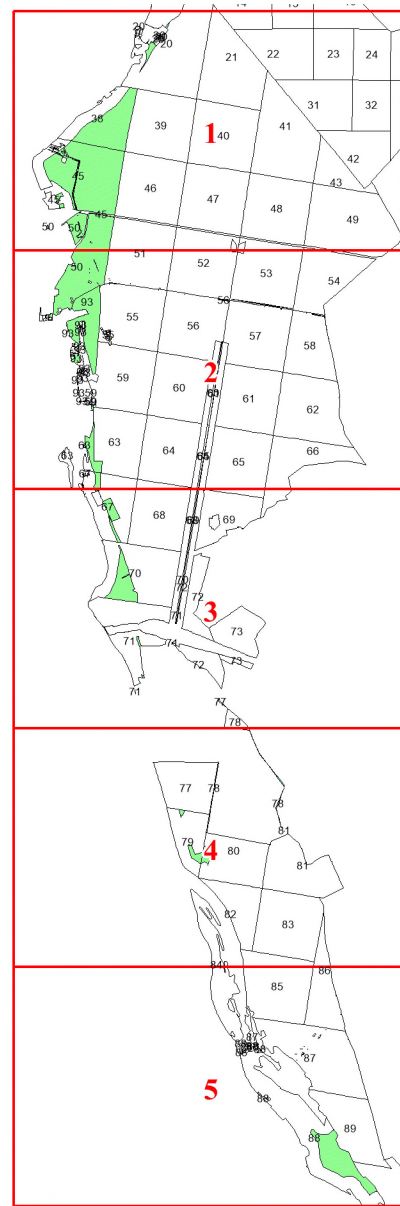


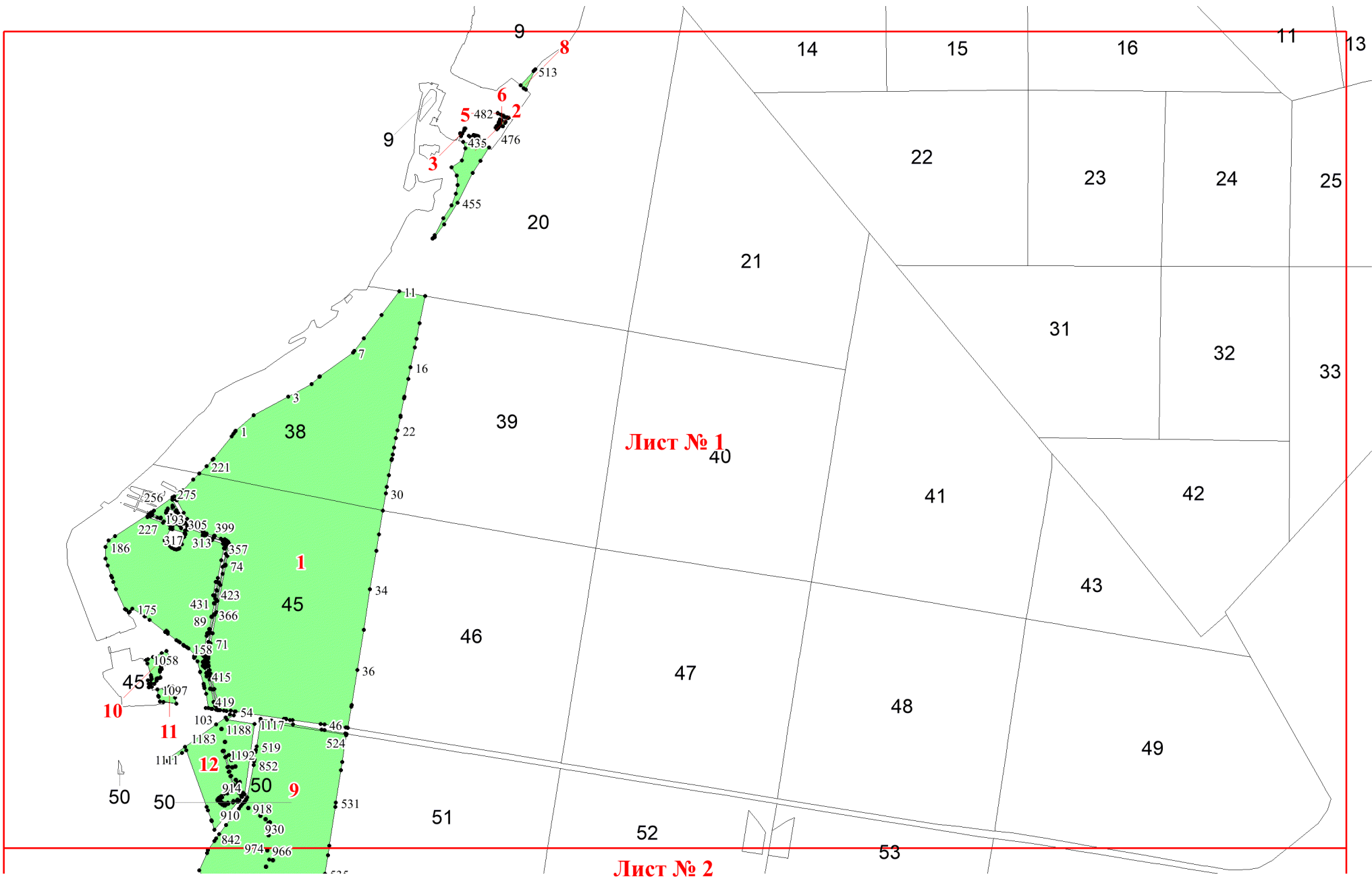
**Графическое описание местоположения
границ земель, на которых
располагаются ценные леса
(нерестоохранные полосы лесов), на
территории Матюшинского участкового
лесничества Пригородного лесничества
Республики Татарстан**

Приложение № 16 к приказу Рослесхоза
от 01.11.2024 № 823

Используемые условные знаки и обозначения:

- 25 Границы и номера лесных кварталов
- 7 Номера участков
- 10 ● Номера характерных точек границ объекта
- Лист №1 Границы и номера листов
- Границы категорий защитных лесов



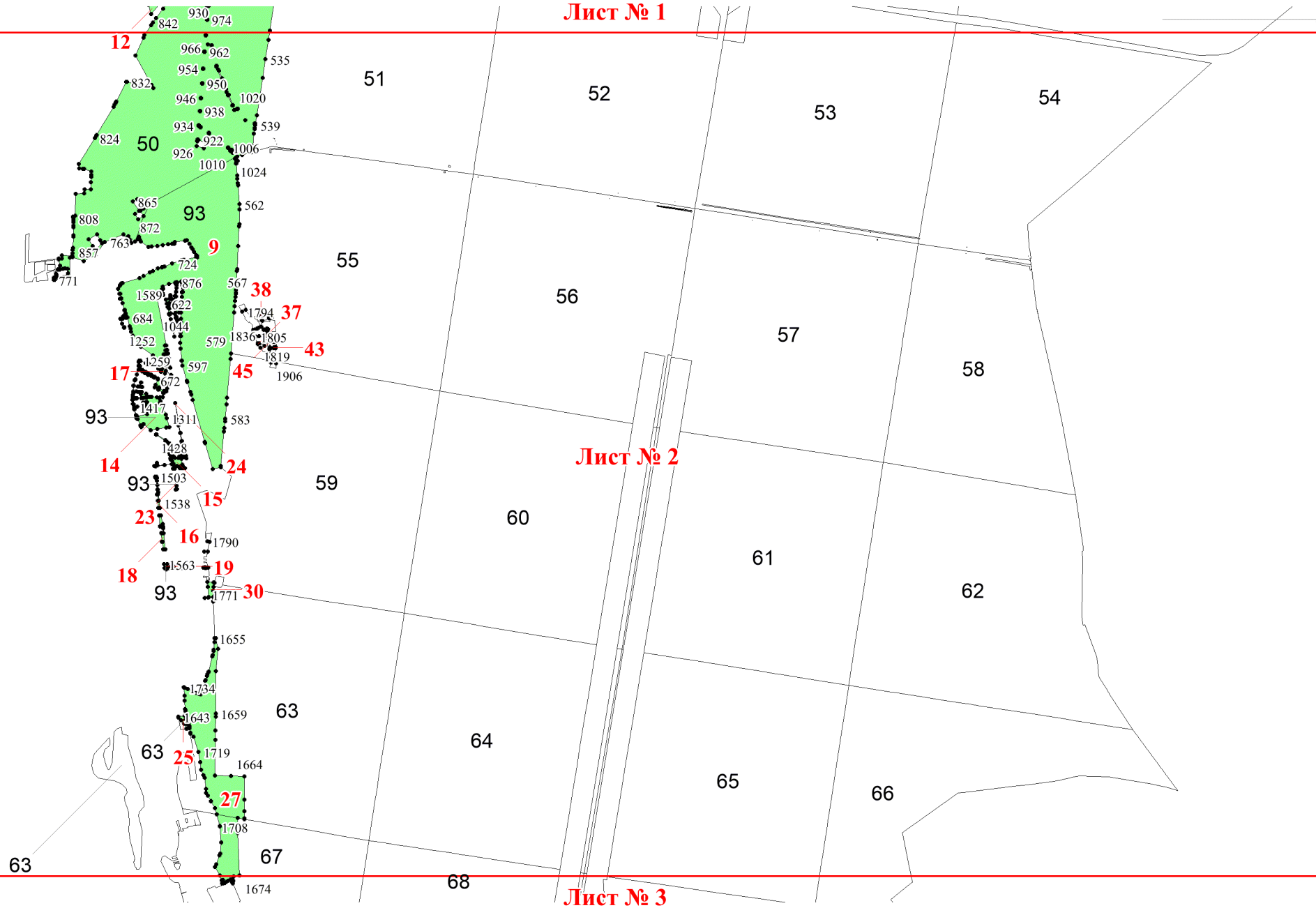


Лист № 1
40

Лист № 2

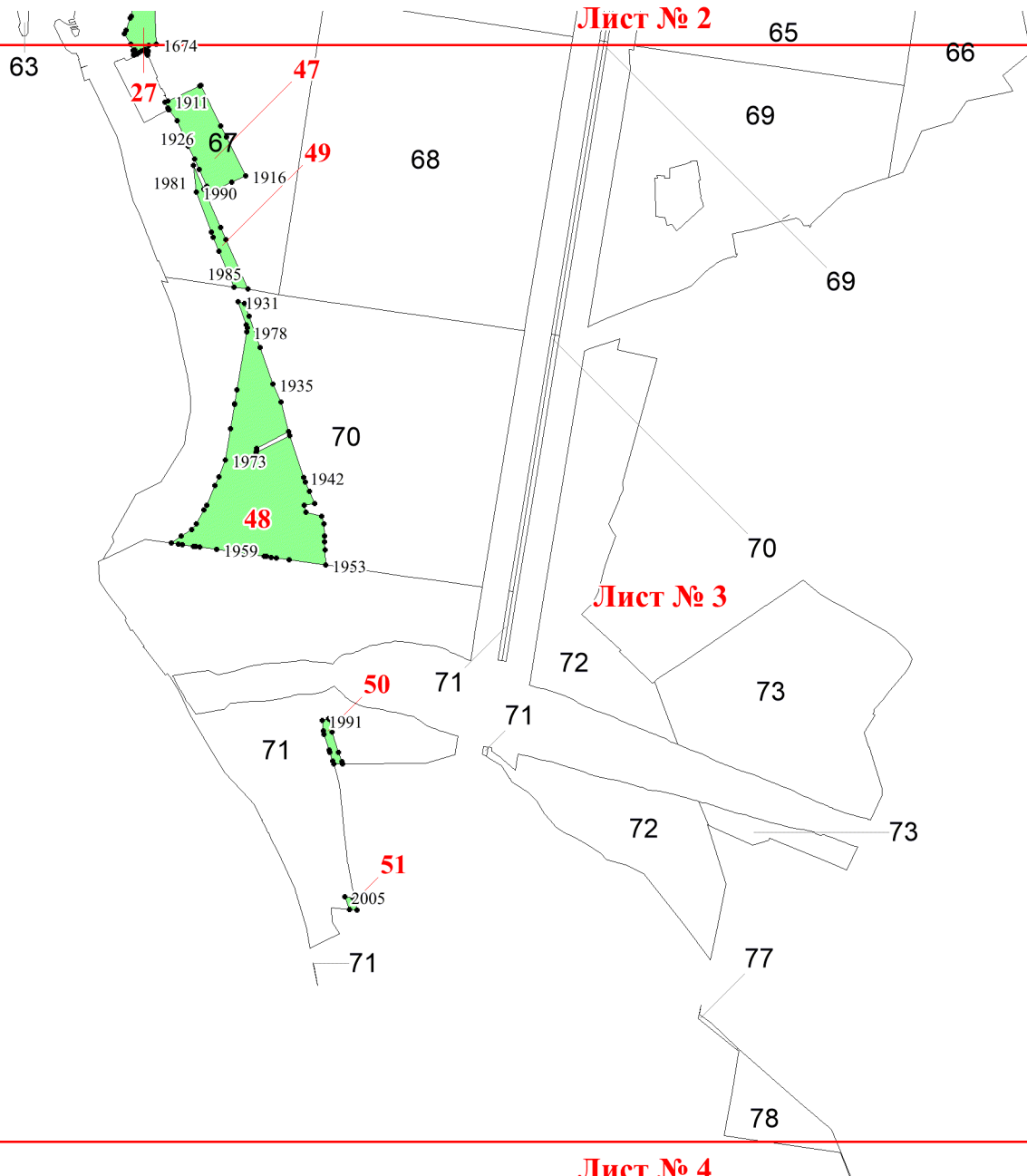
Лист № 1

49



Лист № 2

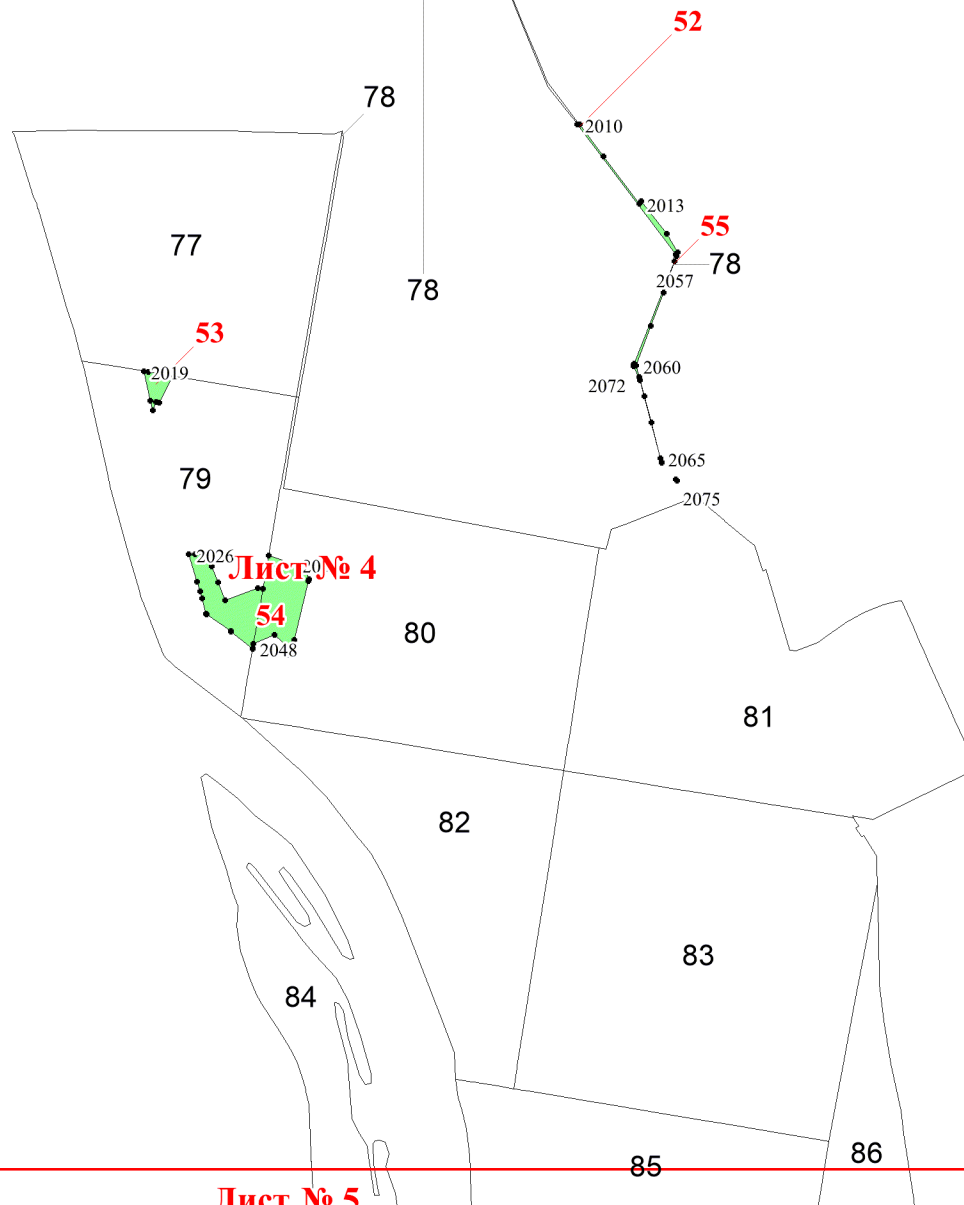
Лист № 3



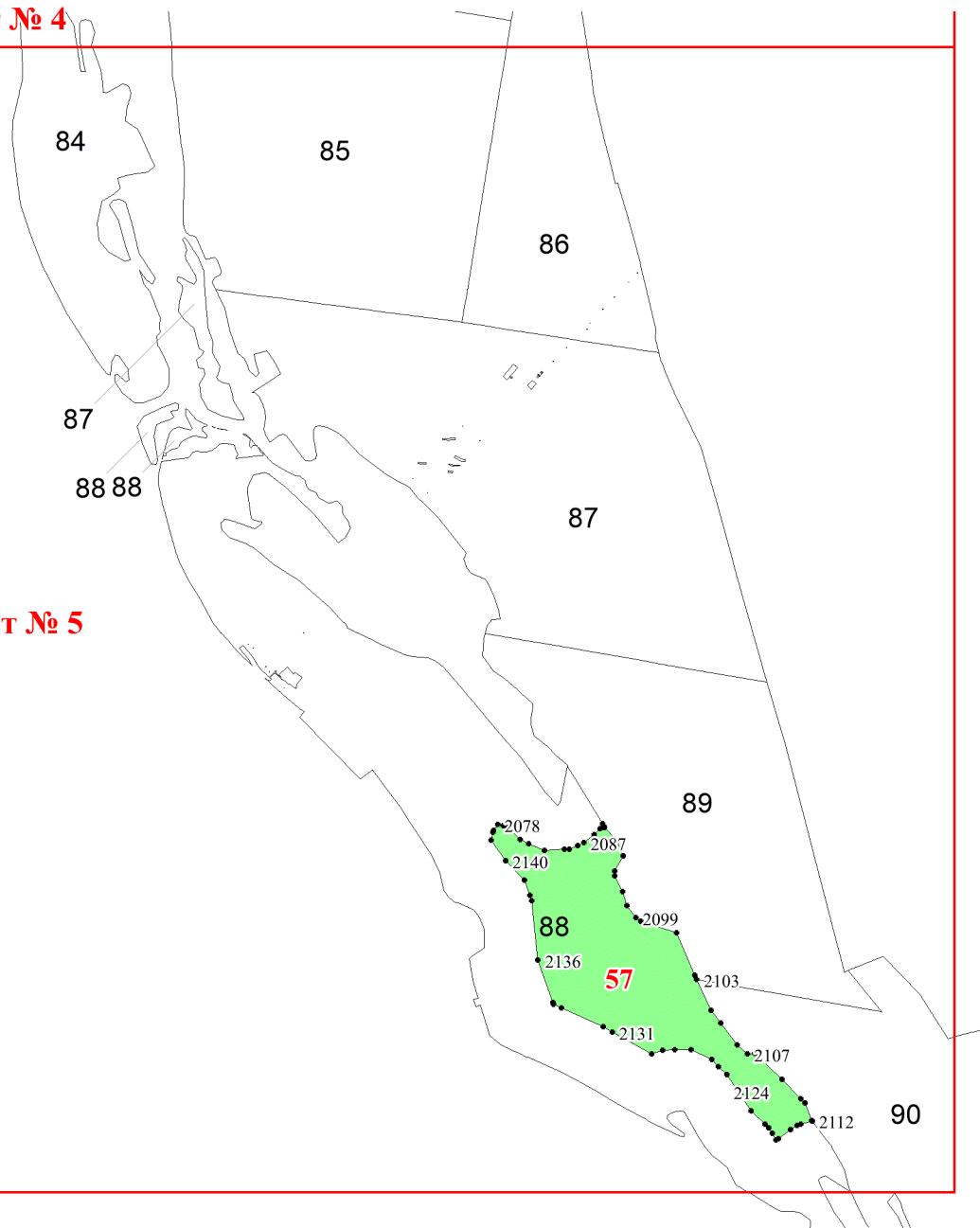
Лист № 2

Лист № 3

Лист № 4



Лист № 4



Лист № 5