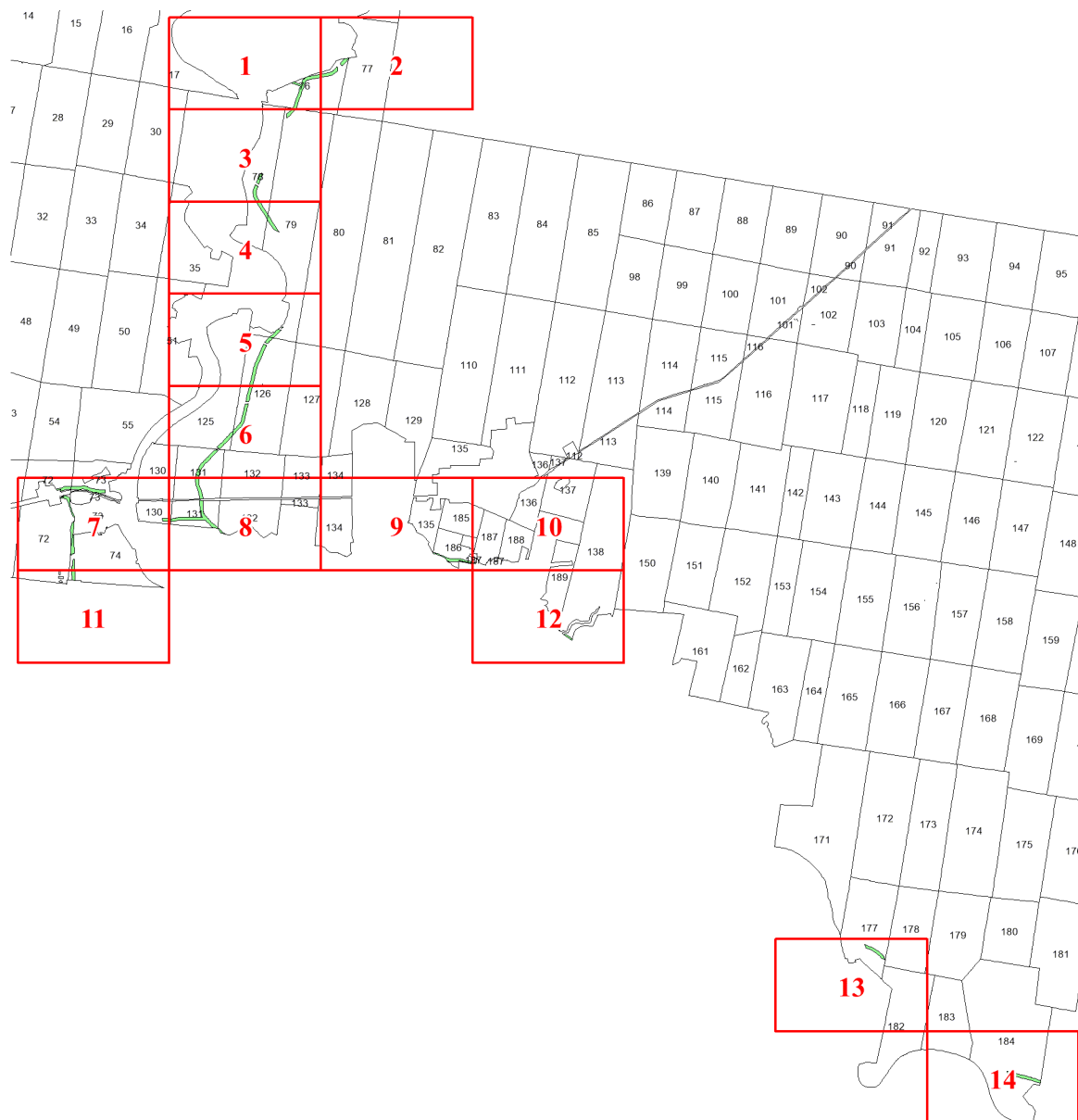


**Графическое описание местоположения
границ земель, на которых
располагаются леса, выполняющие
функции защиты природных и иных
объектов (леса, расположенные в
защитных полосах лесов), на
территории Карпогорского участкового
лесничества Карпогорского лесничества
Архангельской области**

Приложение № 28 к приказу Рослесхоза
от 20.09.2024 № 689



Используемые условные знаки и обозначения:

- 25 Границы и номера лесных кварталов
- 7 Номера участков
- 10 • Номера характерных точек границ объекта
- Лист №1 Границы и номера листов
- Границы категорий защитных лесов

Лист № 1

Лист № 2

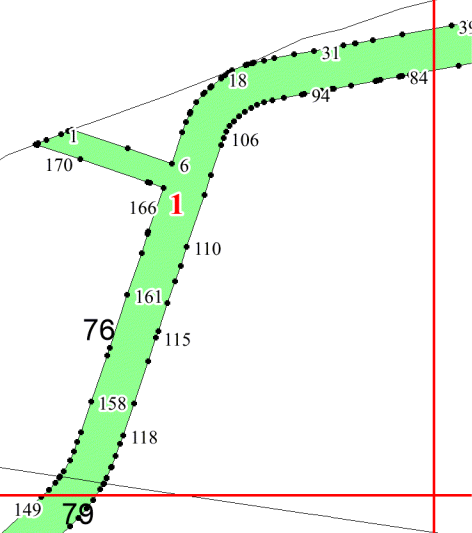
17

30

Лист № 3

78

79



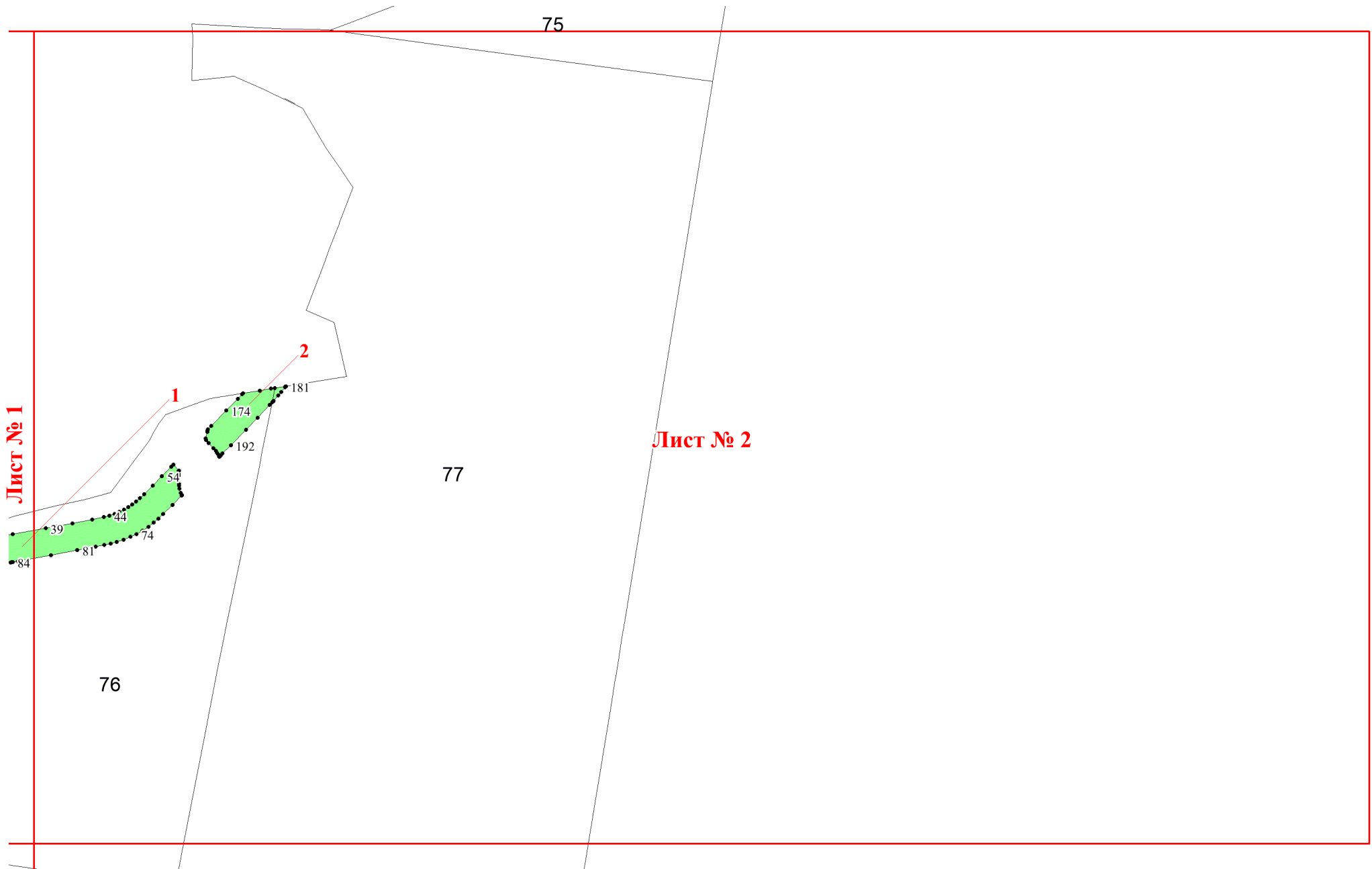
75

77

76

Лист № 1

Лист № 2



Лист № 1

Лист № 3

Лист № 4

30

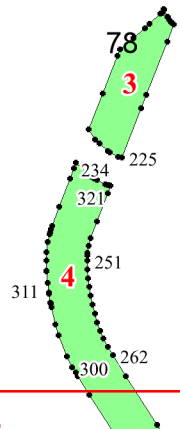
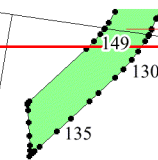
34

35

76

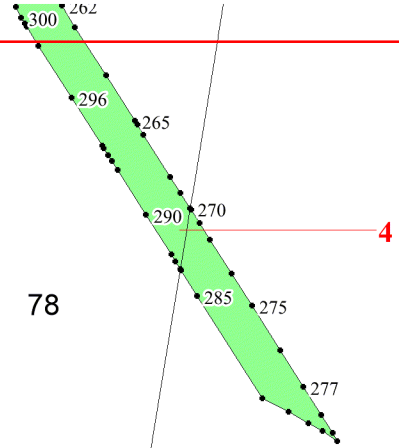
79

80



34

Лист № 3



78

79

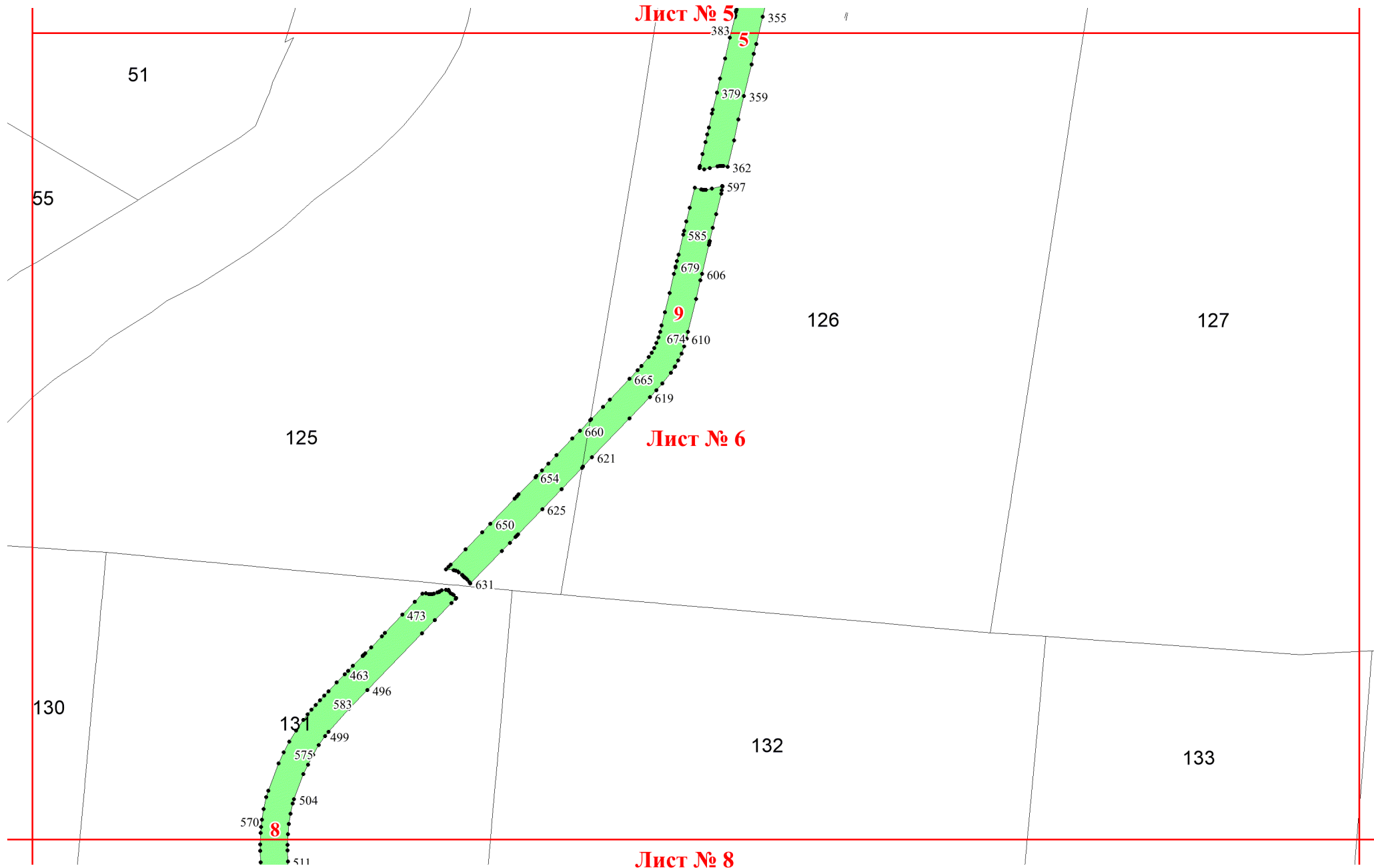
Лист № 4

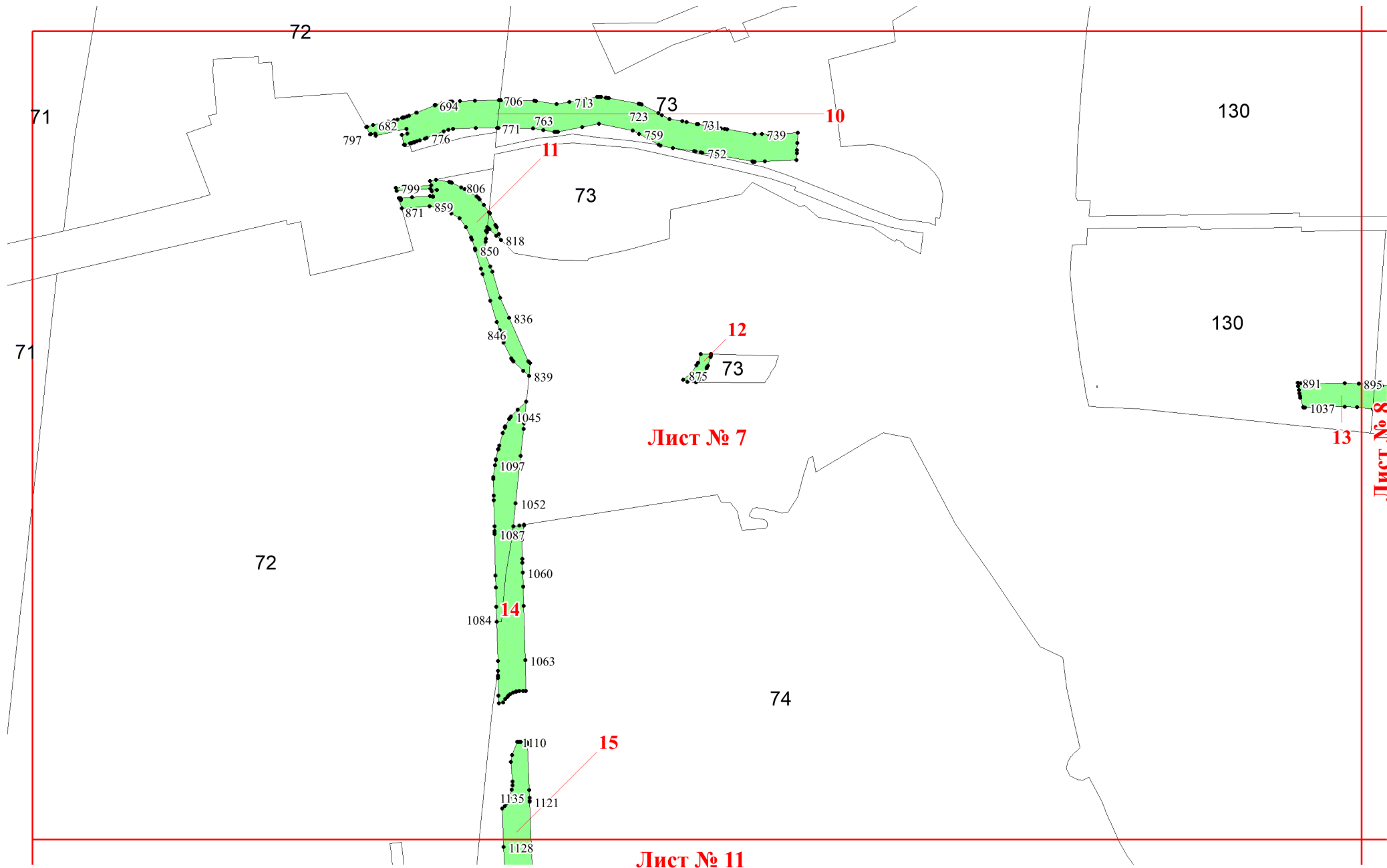
35

80

51

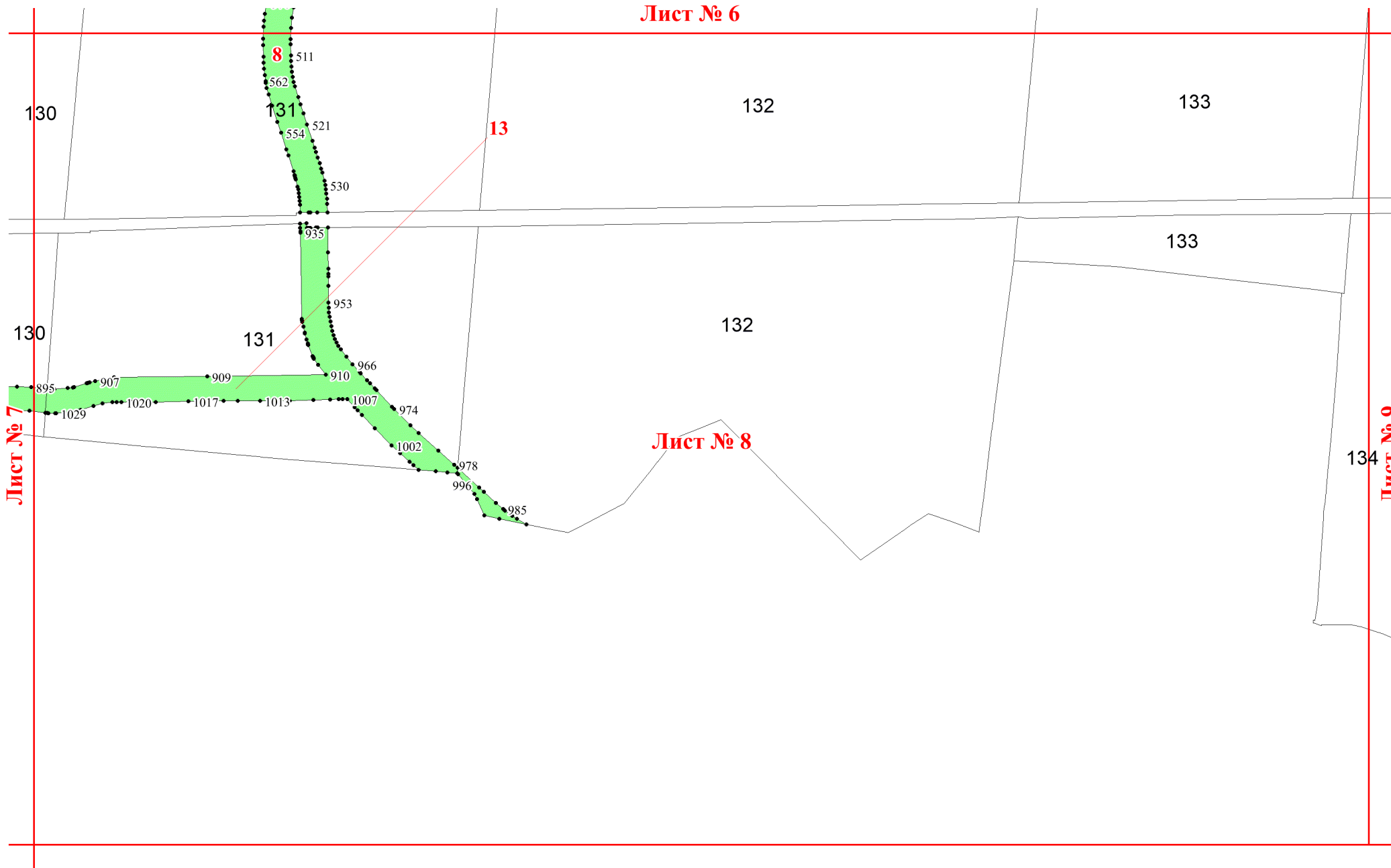
Лист № 5





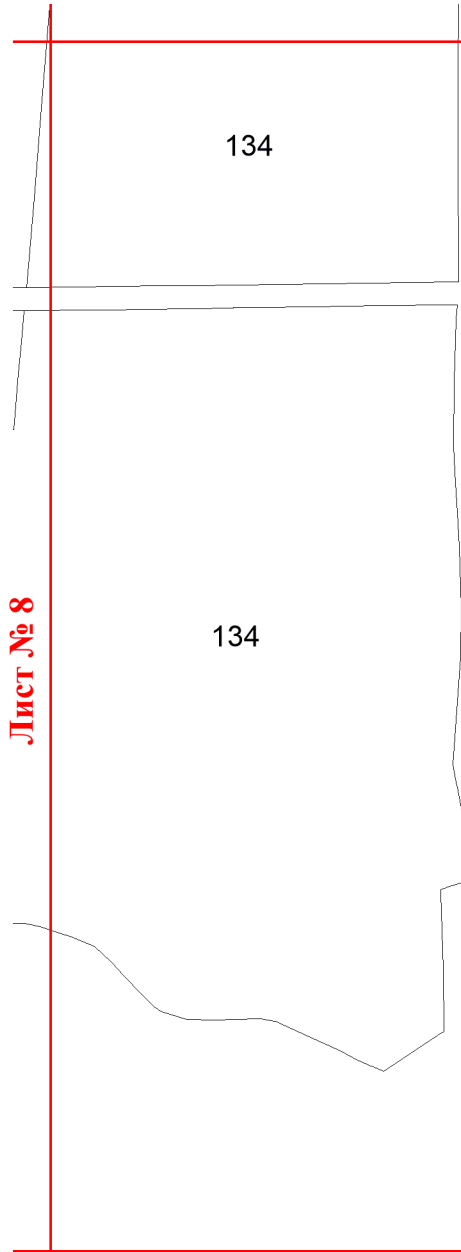
Лист № 6

Лист № 8



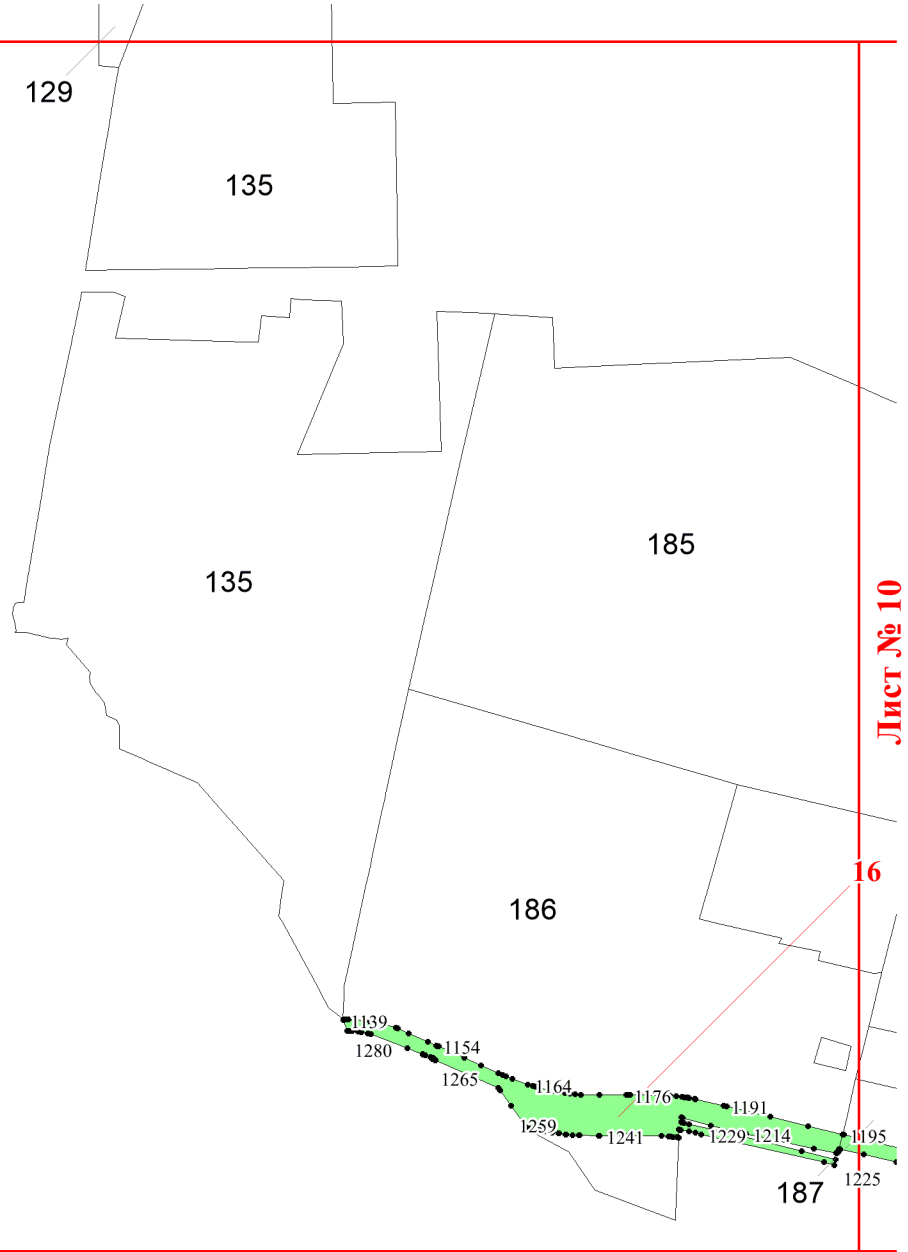
Лист № 7

Лист № 9



Лист № 8

Лист № 9



Лист № 10



Лист № 9

Лист № 10

Лист № 12

136

137

138

150

185

187

188

189

16

1195

1225

187

187

Лист № 7

72



1128

15

1123

74

Лист № 11

Лист № 10

189

138

150

Лист № 12

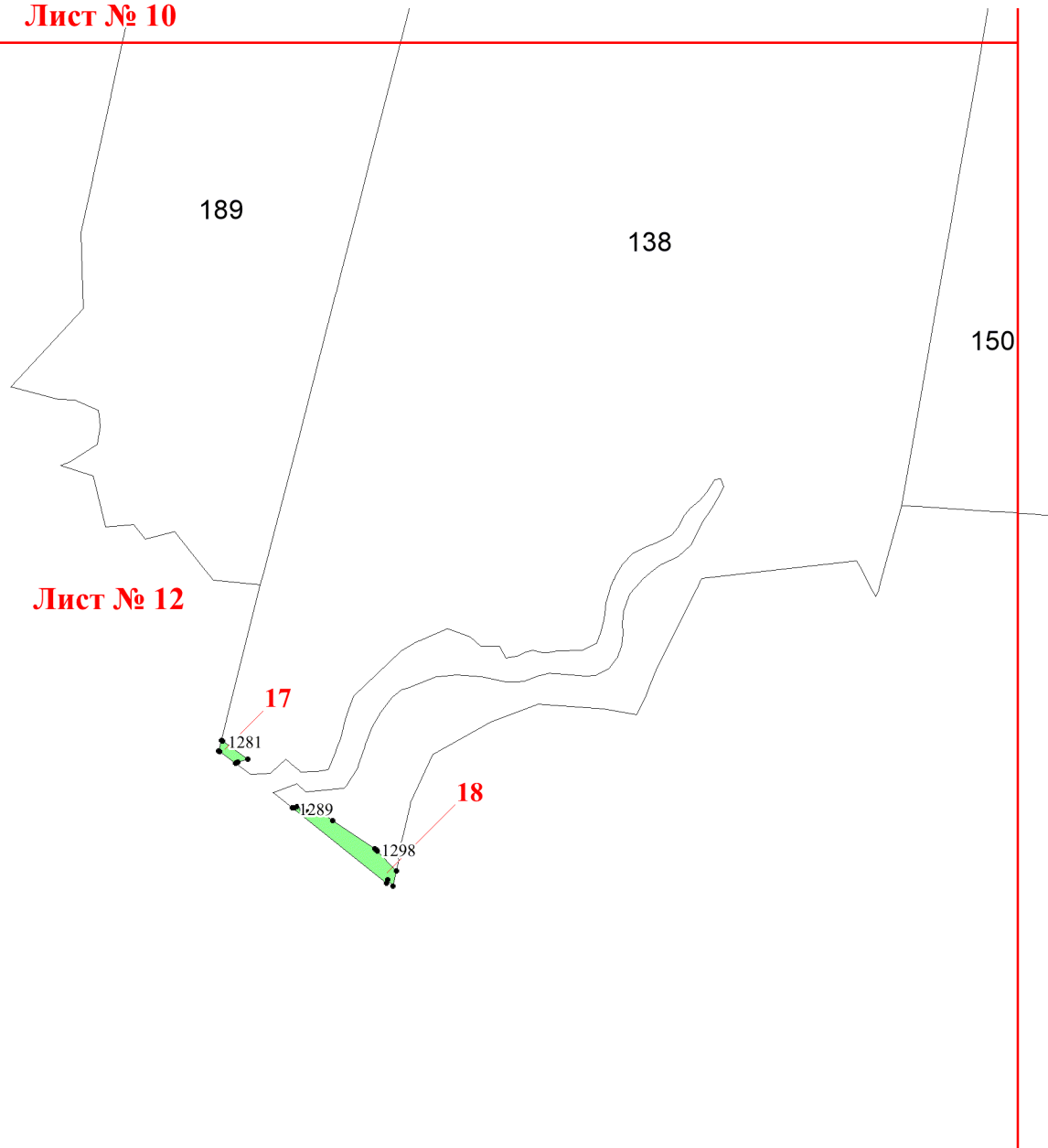
17

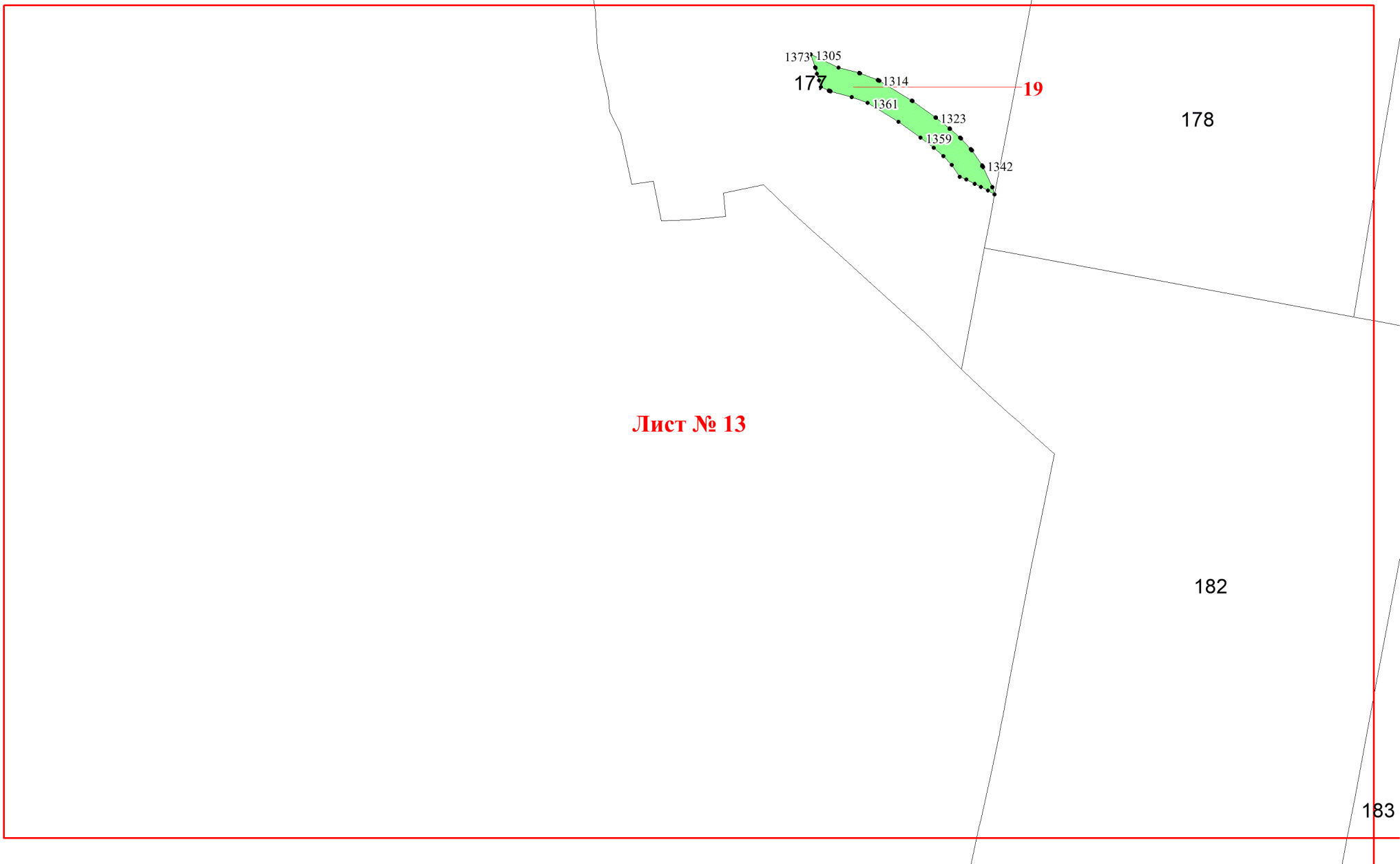
1281

1289

18

1298





Лист № 13

1373 1305
177 1314
1361 1323
1359 1342

19

178

182

183

183

184

20

Лист № 14

