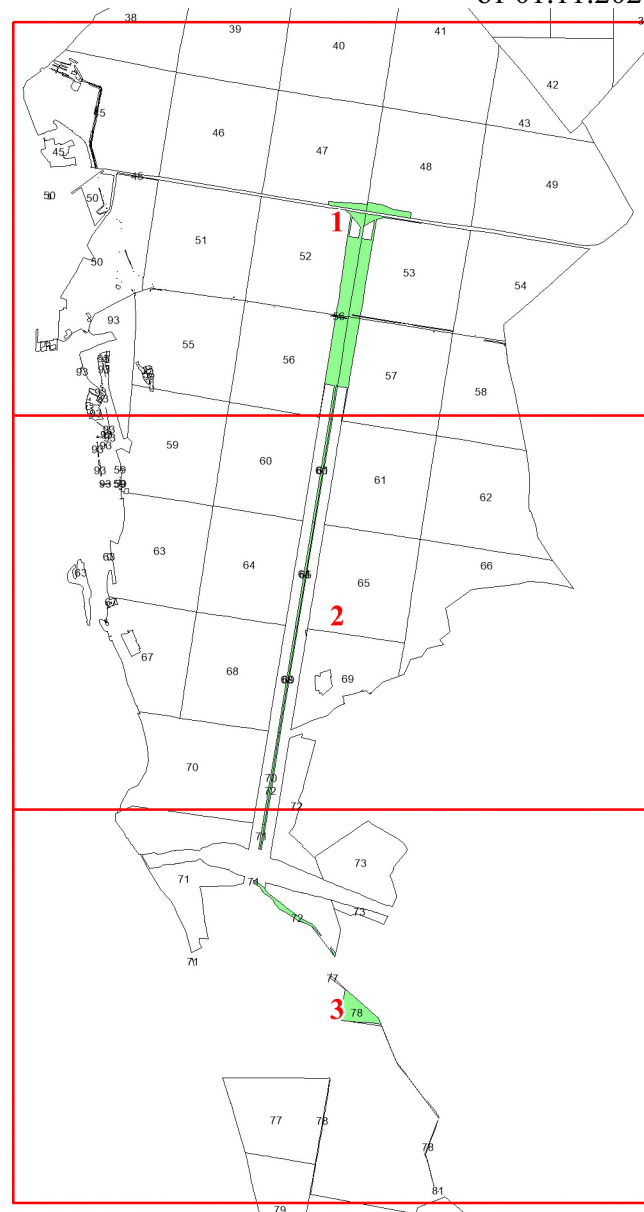


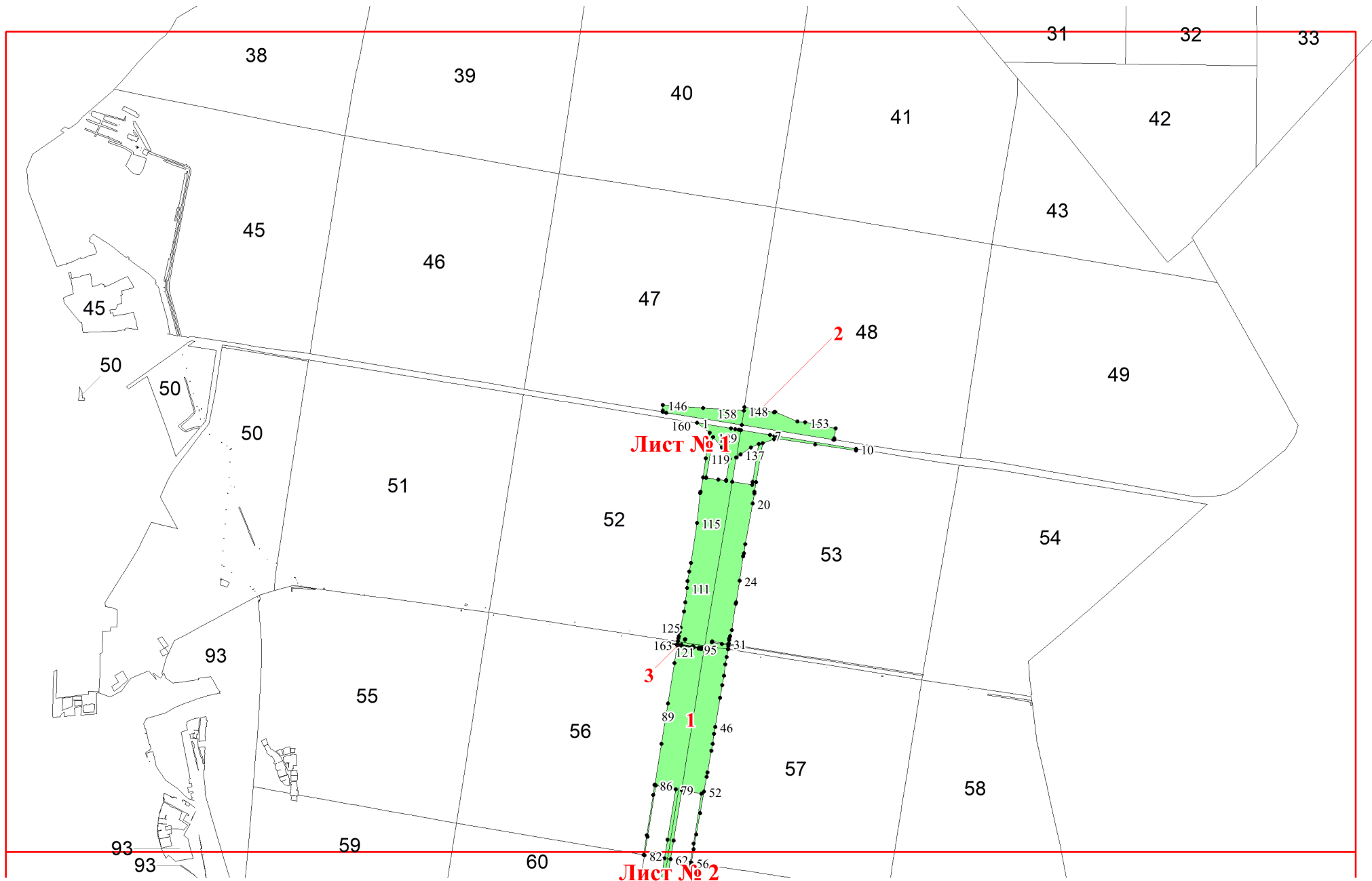
**Графическое описание местоположения  
границ земель, на которых  
располагаются ценные леса (запретные  
полосы лесов, расположенные вдоль  
водных объектов), на территории  
Матюшинского участкового лесничества  
Пригородного лесничества Республики  
Татарстан**

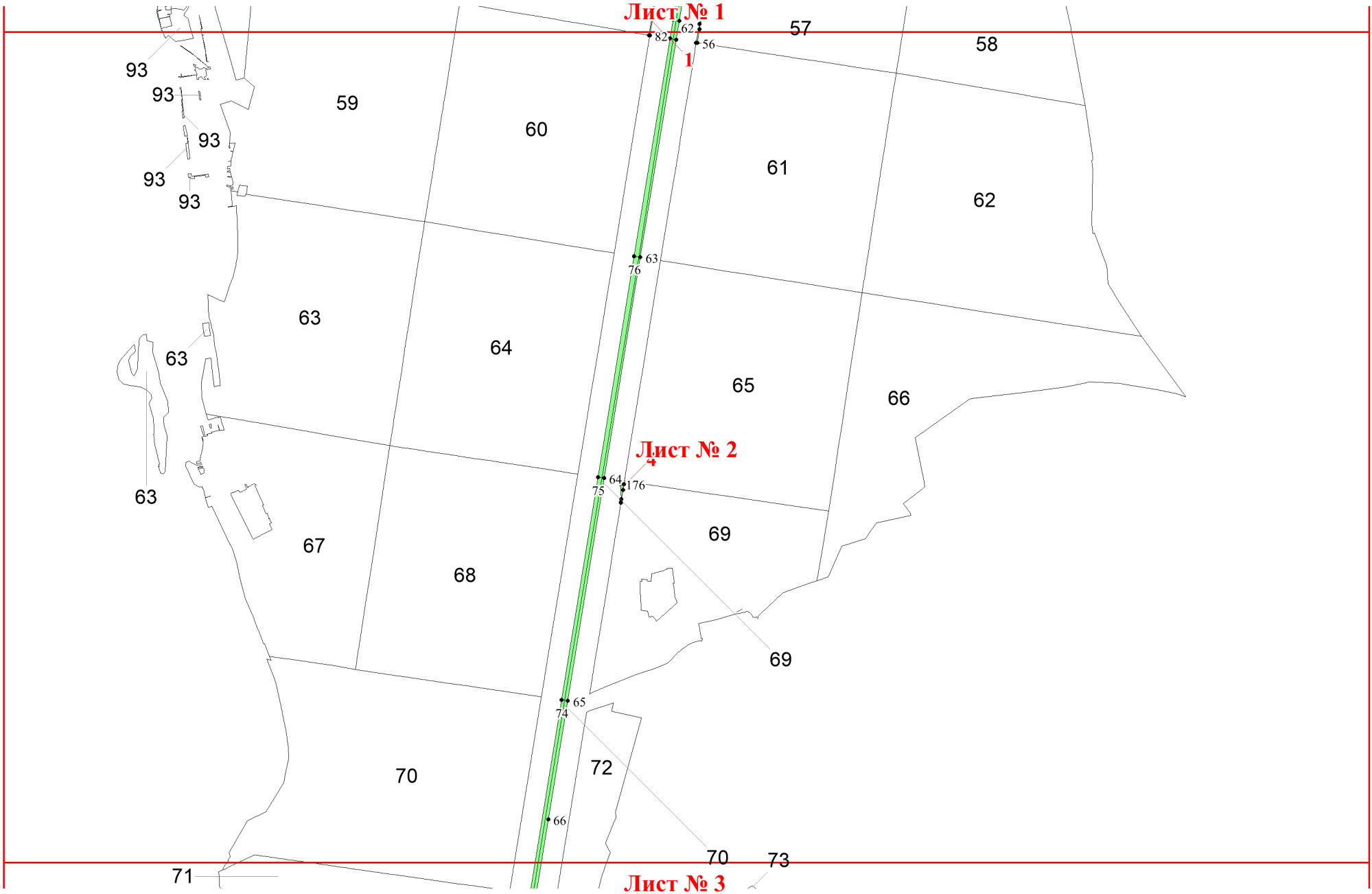
Приложение № 14 к приказу Рослесхоза  
от 01.11.2024 № 823



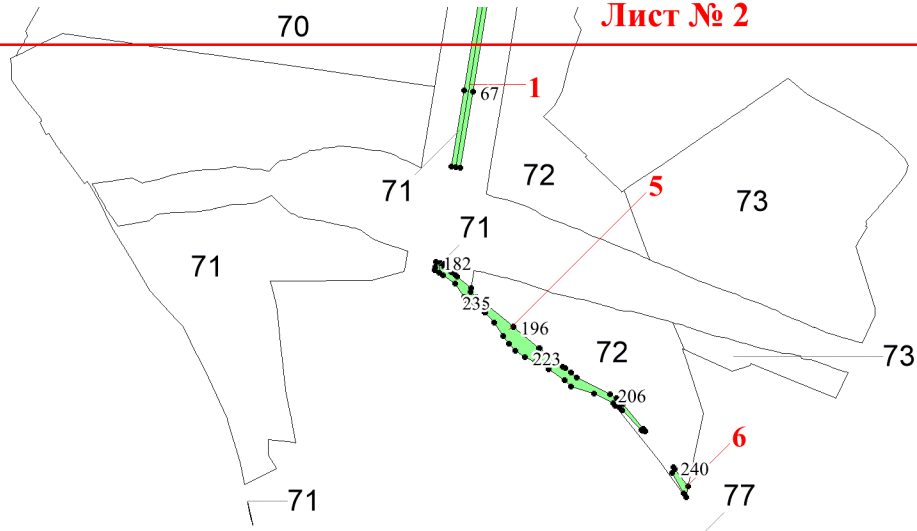
Используемые условные знаки и обозначения:

- 25 Границы и номера лесных кварталов
- 7      Номера участков
- 10 ●    Номера характерных точек границ объекта
- Лист №1 Границы и номера листов
- Границы категорий защитных лесов





**Лист № 2**



**Лист № 3**

