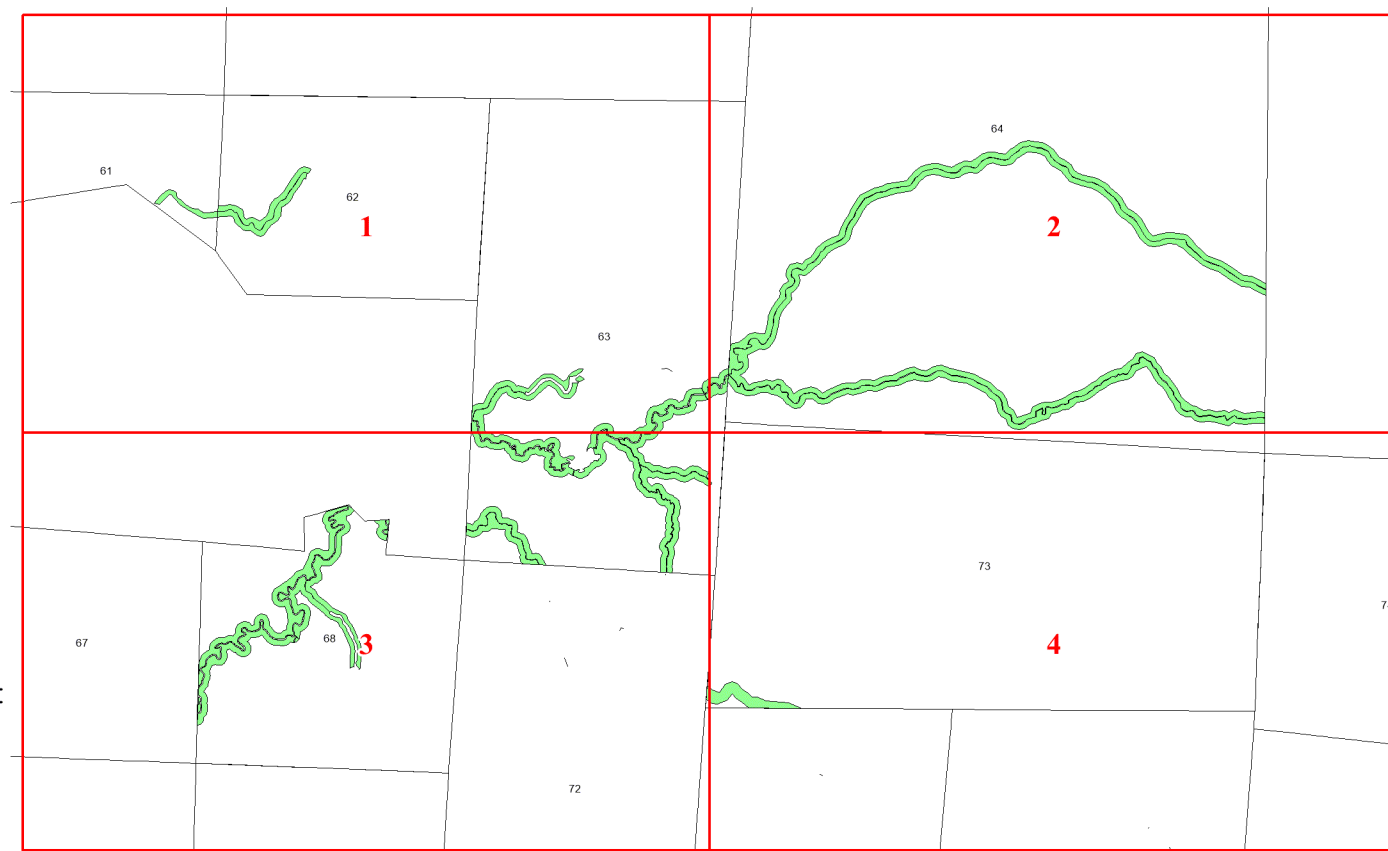


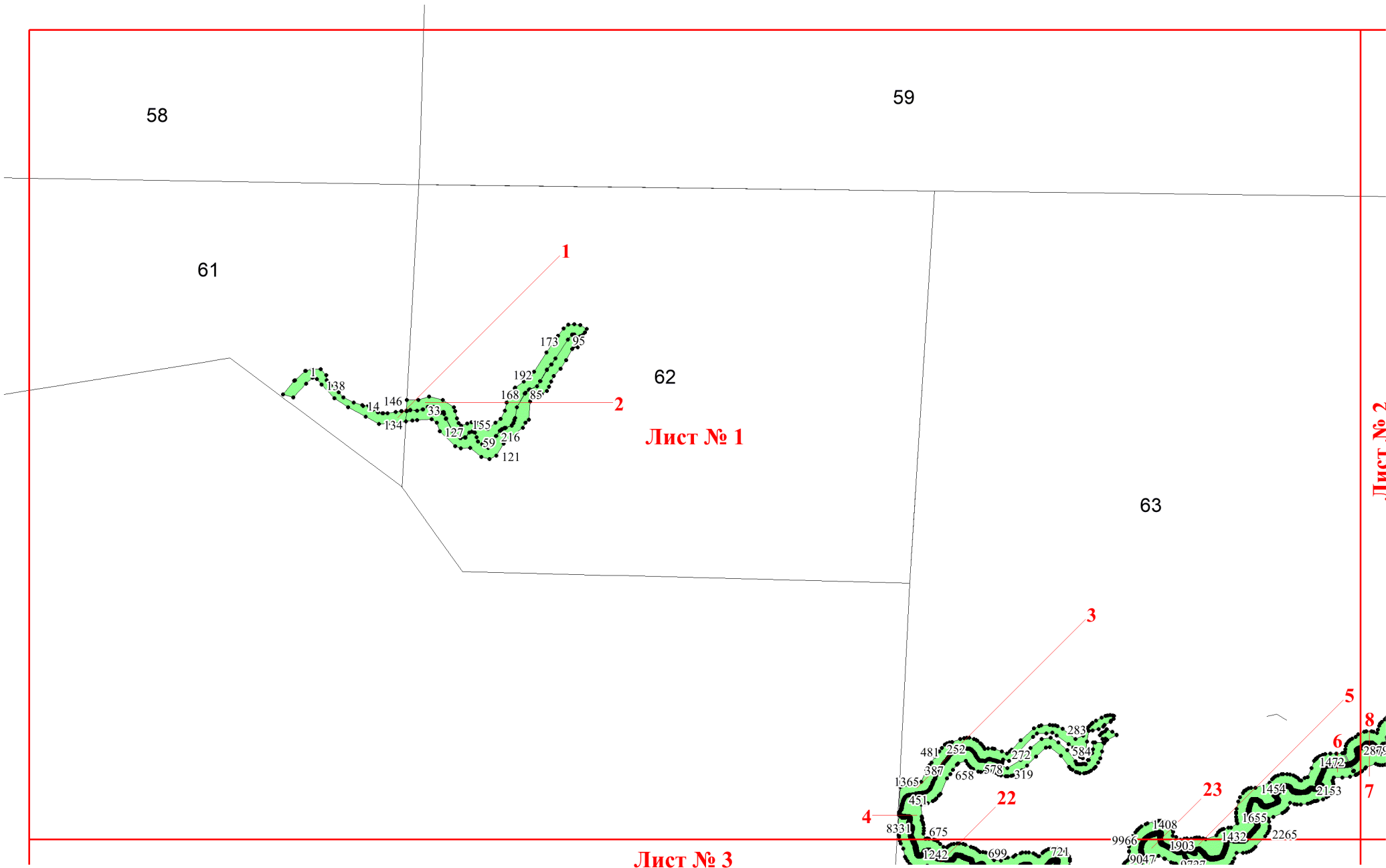
**Графическое описание местоположения  
границ земель, на которых  
располагаются особо защитные участки  
лесов «берегозащитные, почвозащитные  
участки лесов, расположенные вдоль  
водных объектов, склонов оврагов», на  
территории Шенкурского участкового  
лесничества Шенкурского лесничества  
Архангельской области**

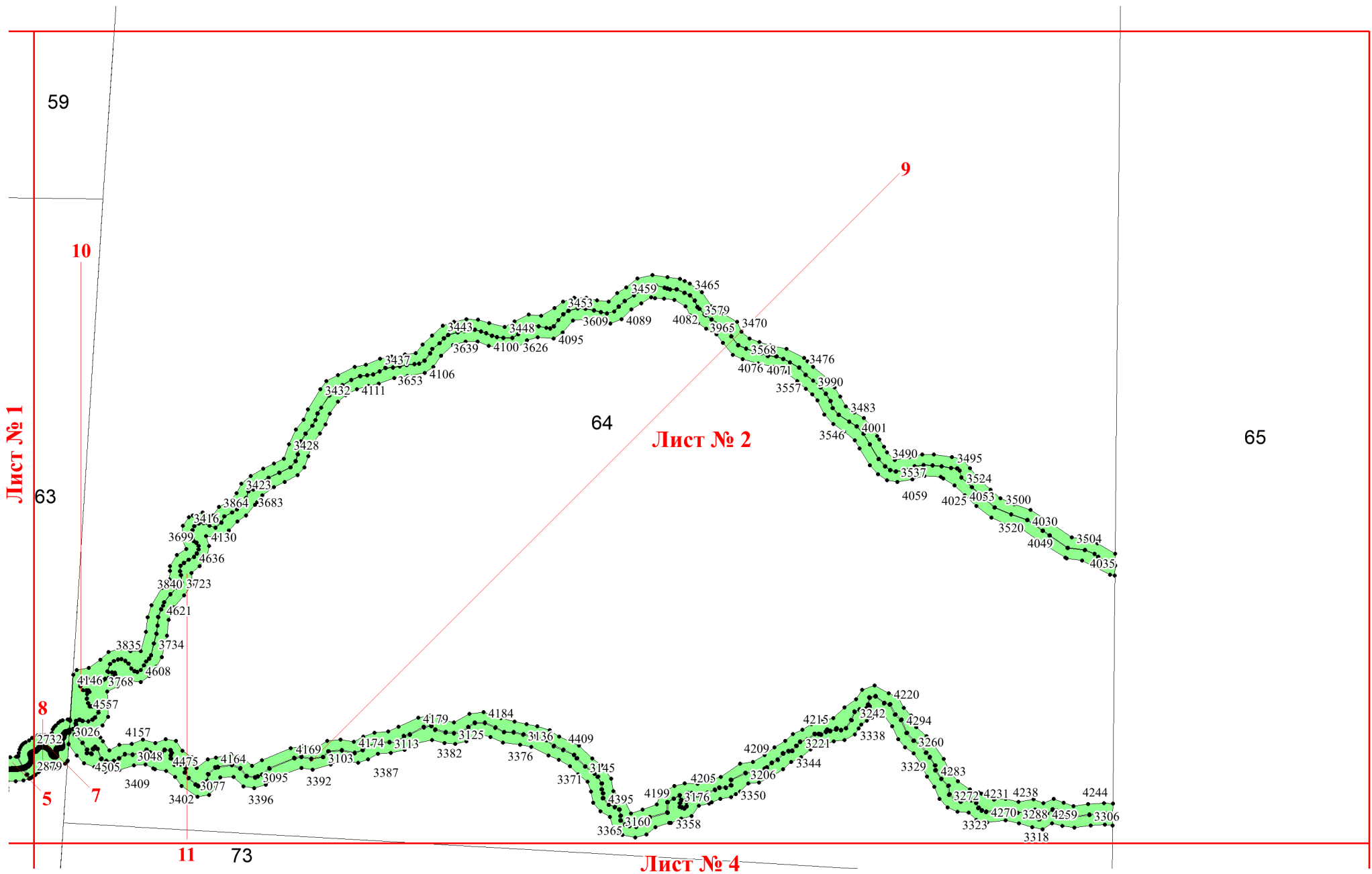
Приложение № 173 к приказу Рослесхоза  
от 20.09.2024 № 691



Используемые условные знаки и обозначения:

- 25 Границы и номера лесных кварталов
- 7 Номера участков
- 10 • Номера характерных точек границ объекта
- Лист №1 Границы и номера листов
- Границы особо защитных участков лесов





Лист № 1

