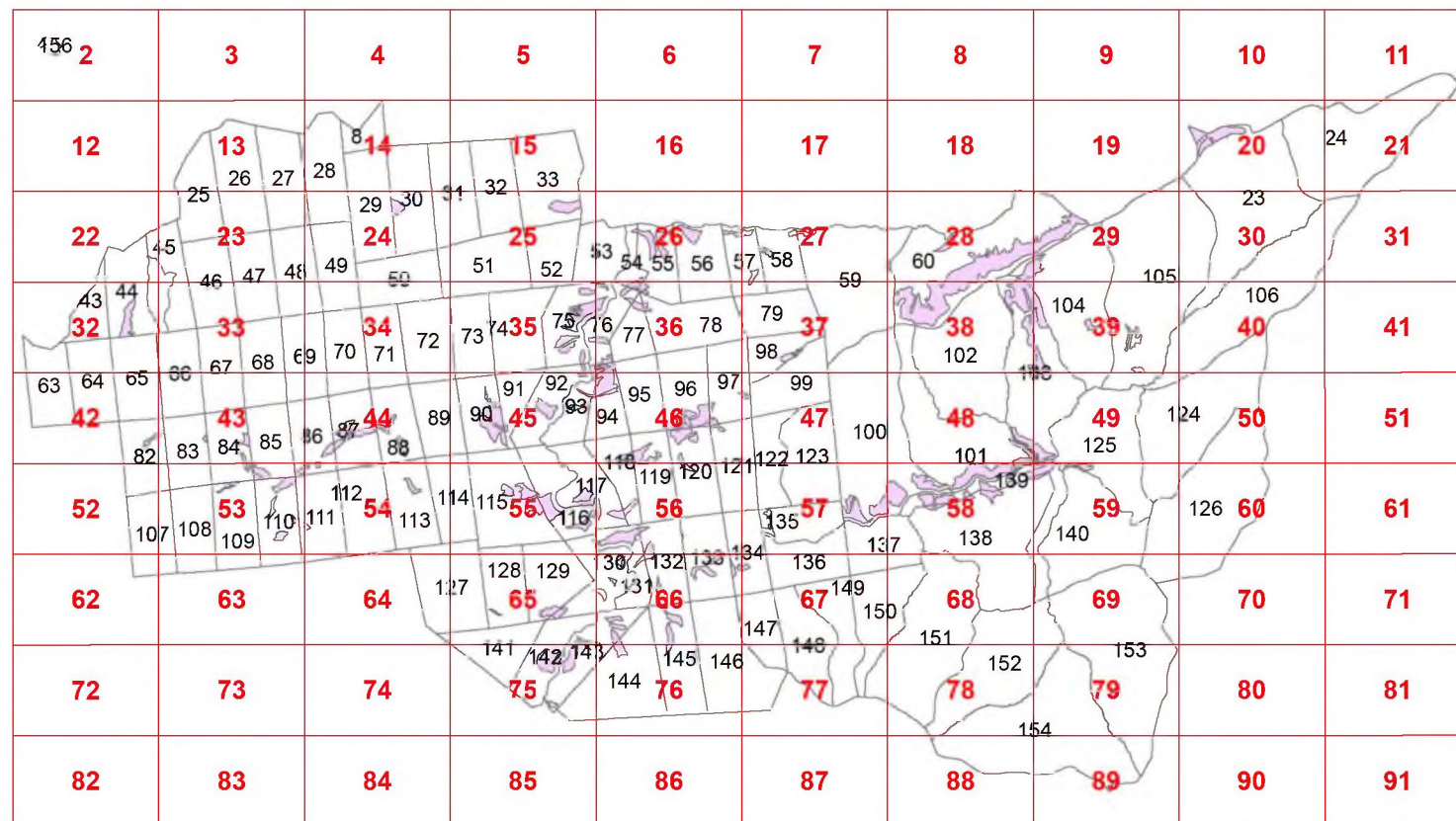


Графическое описание местоположения границ земель, на которых располагаются особо защитные участки лесов «участки леса на крутых горных склонах», на территории Ининского участкового лесничества Баргузинского лесничества Республики Бурятия

Приложение № 101 к приказу Рослесхоза от 27.02.2023 № 162

155
1

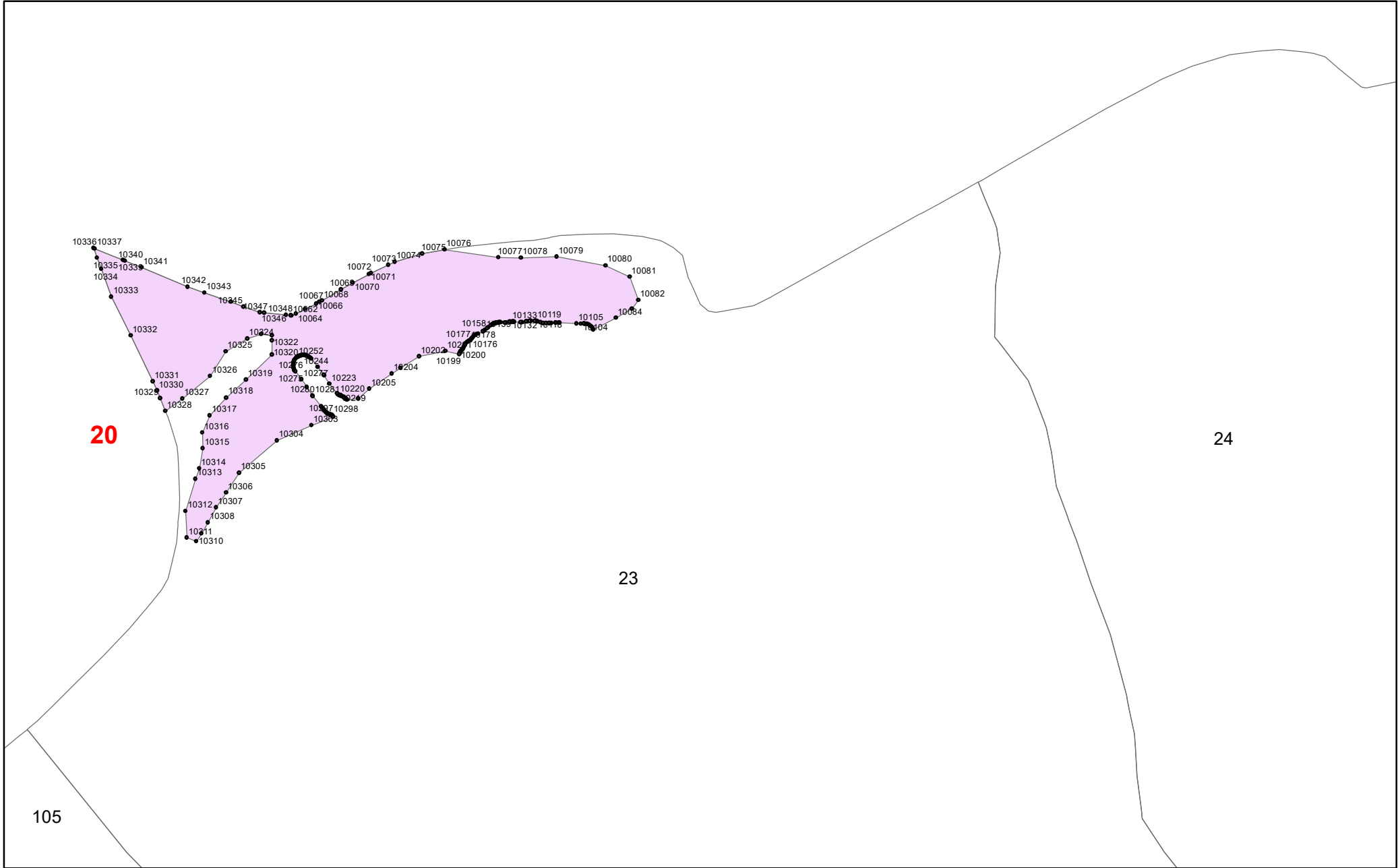


УСЛОВНЫЕ ОБОЗНАЧЕНИЯ

1 схема расположения листов

□ границы листов

■ участки лесов на крутых горных склонах

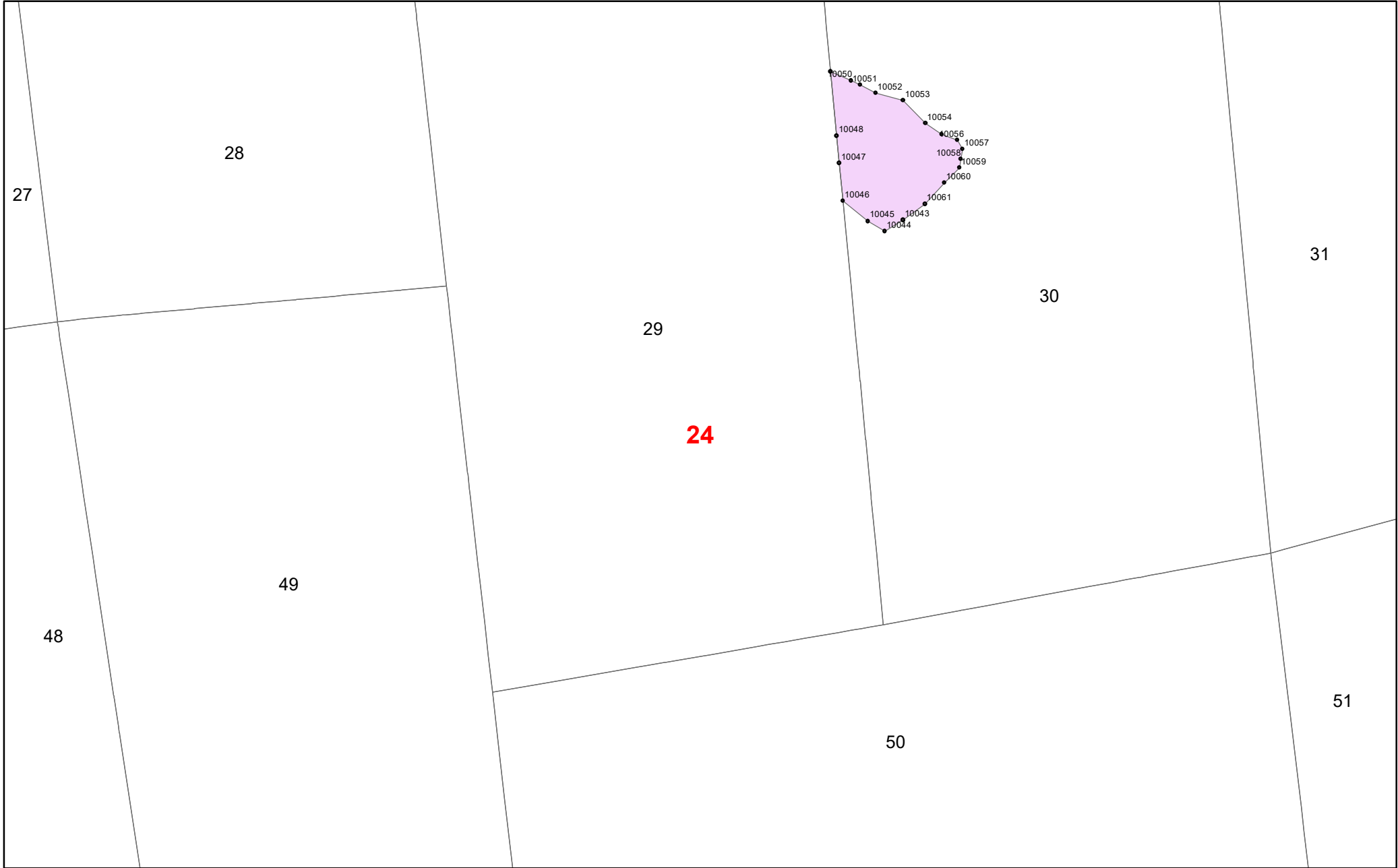


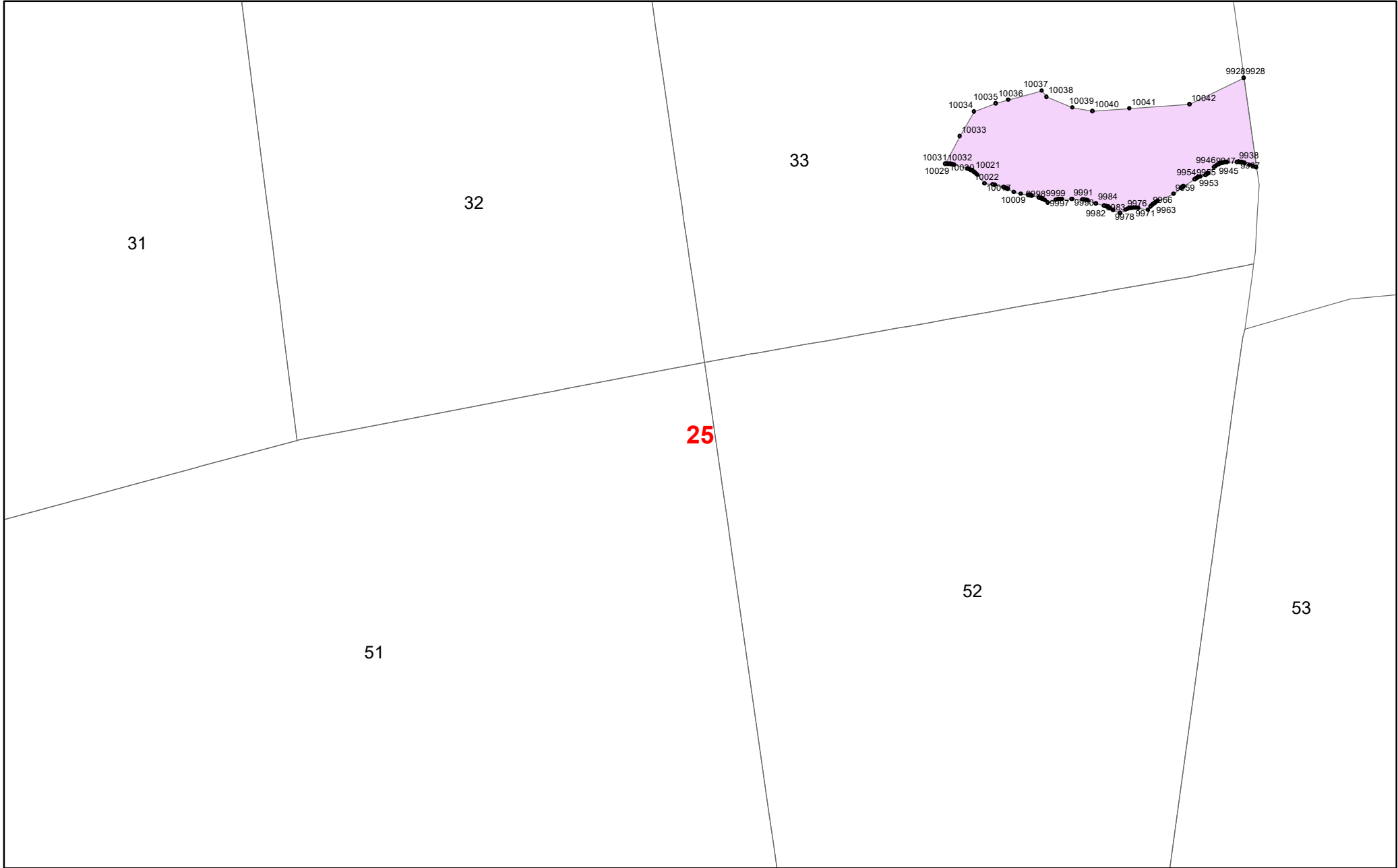
20

23

24

105





31

32

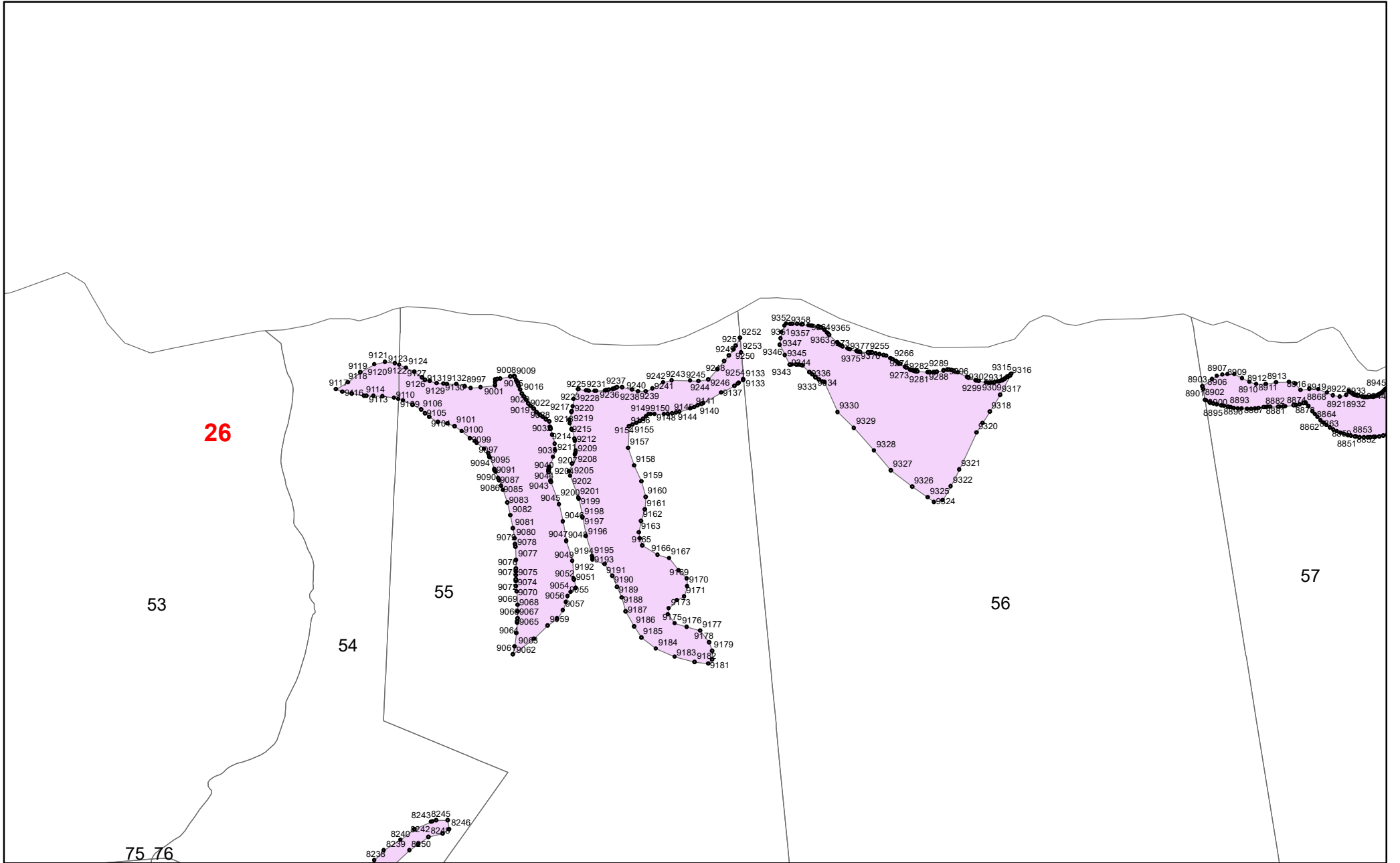
33

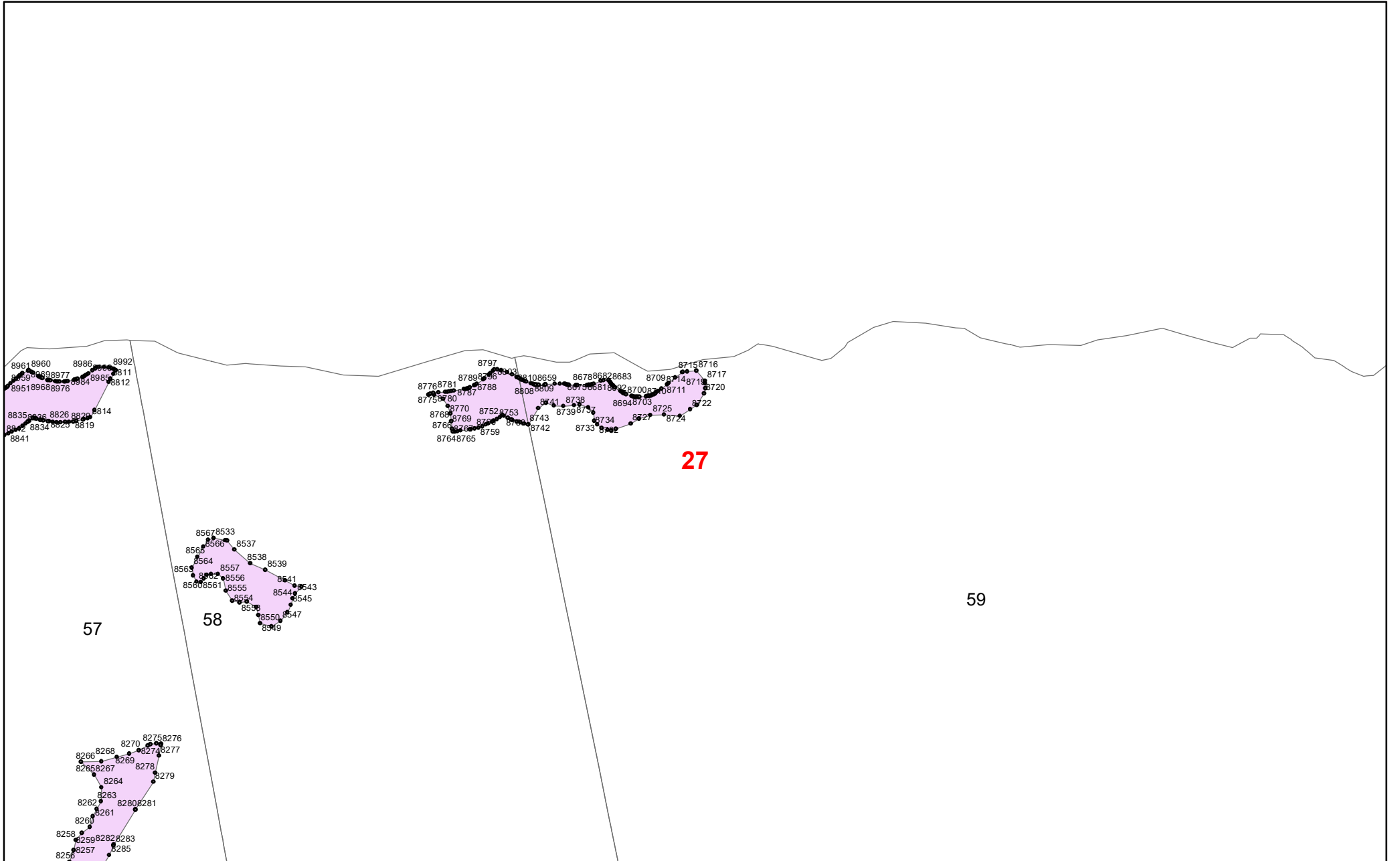
51

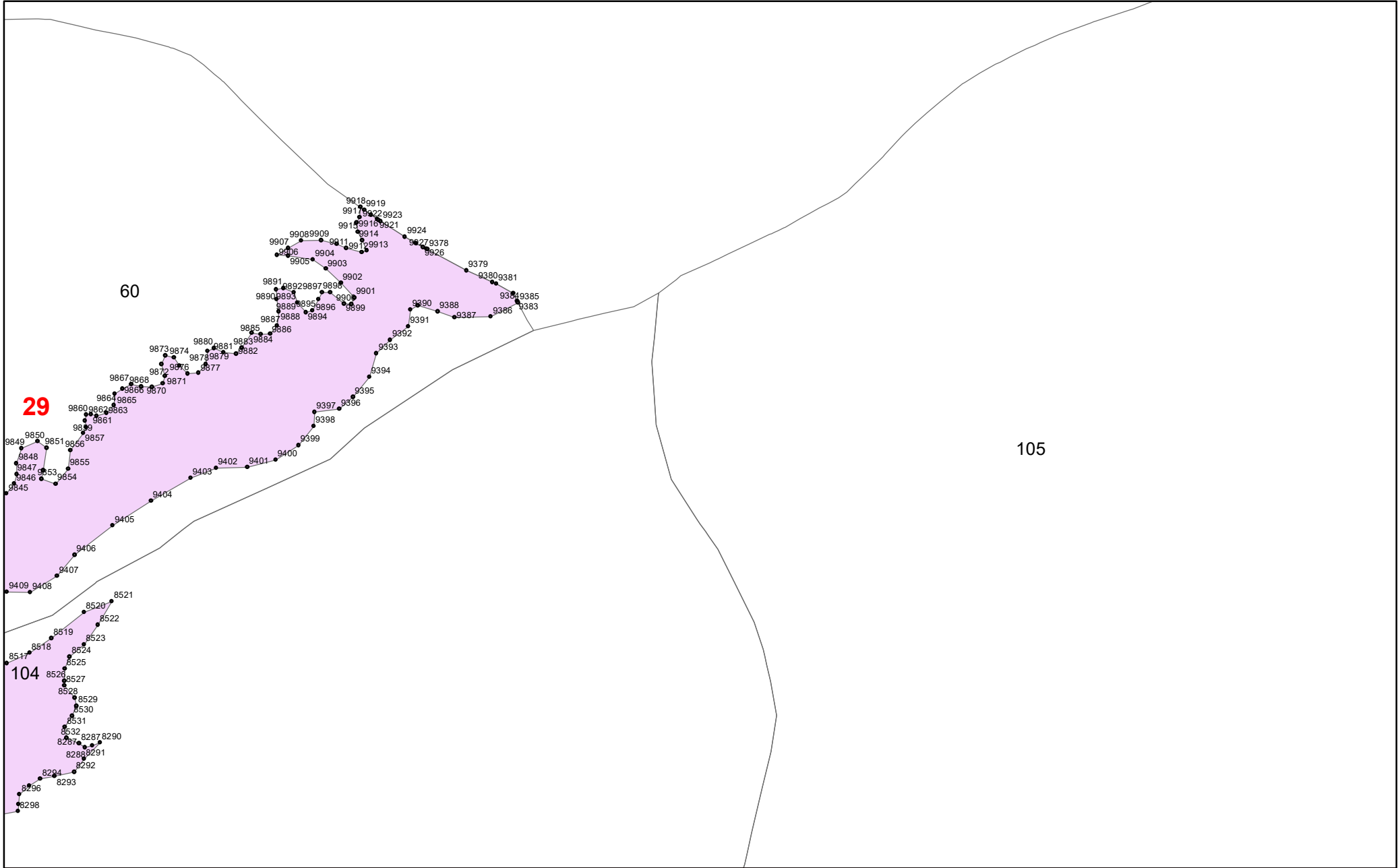
25

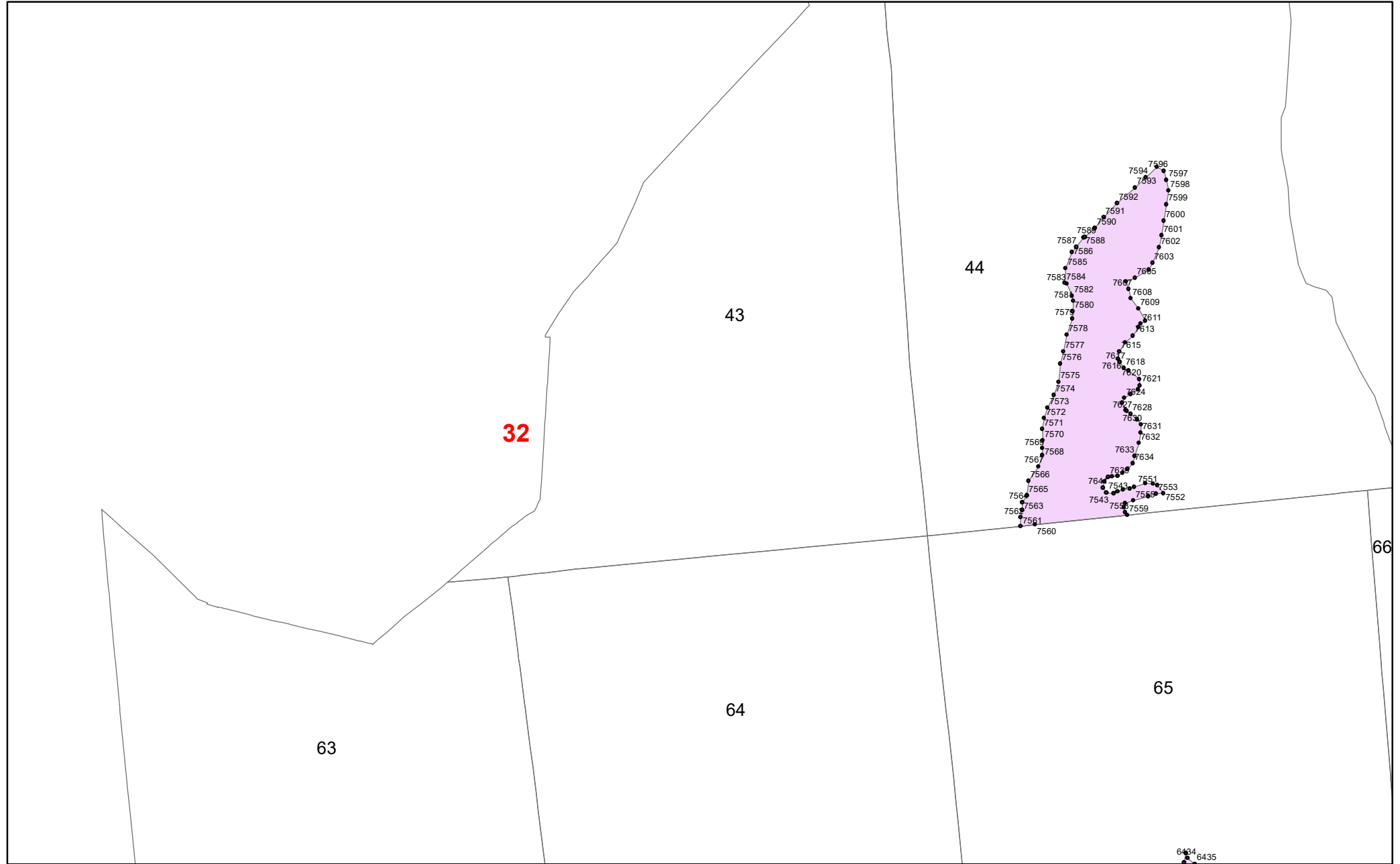
52

53









32

43

44

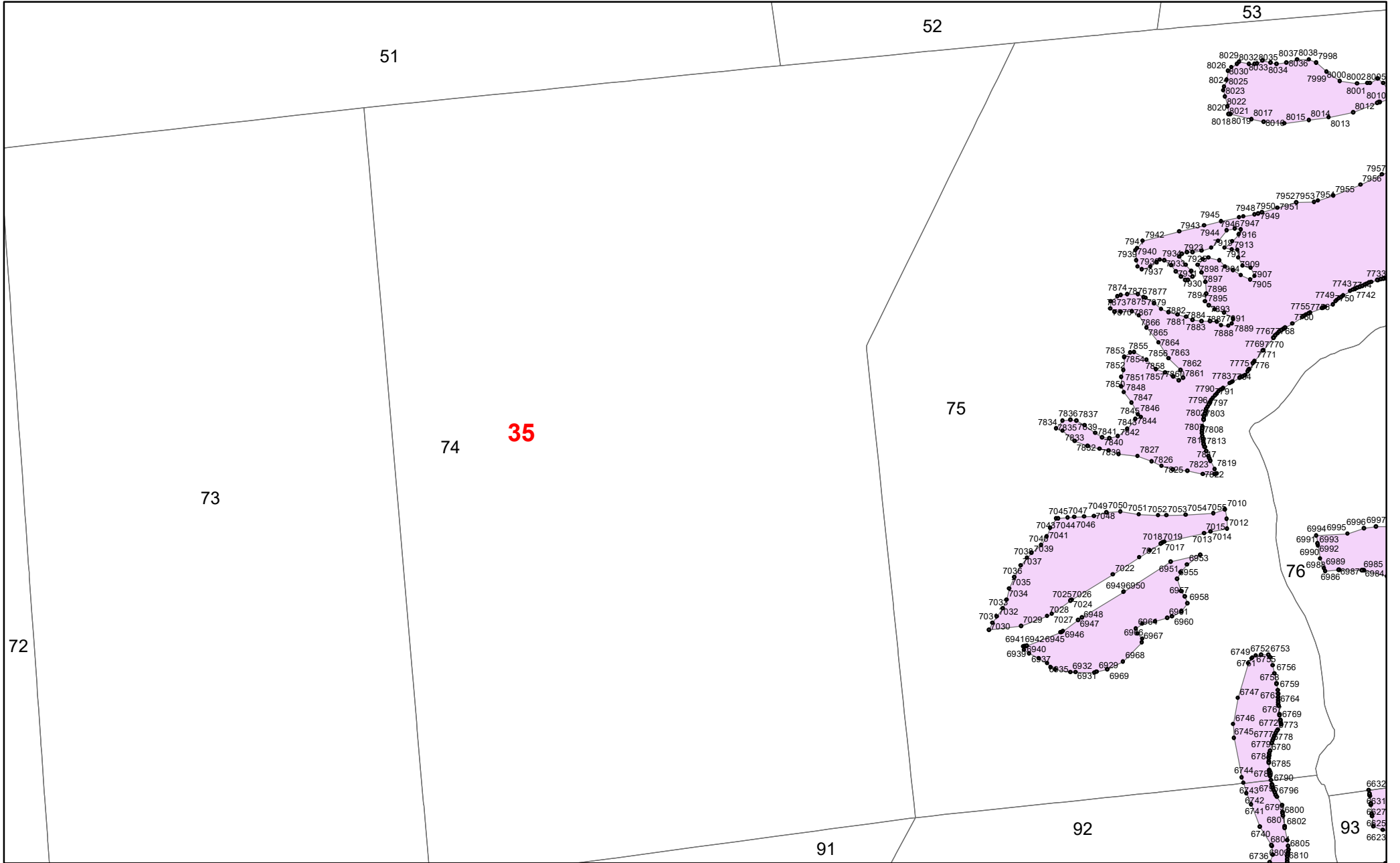
63

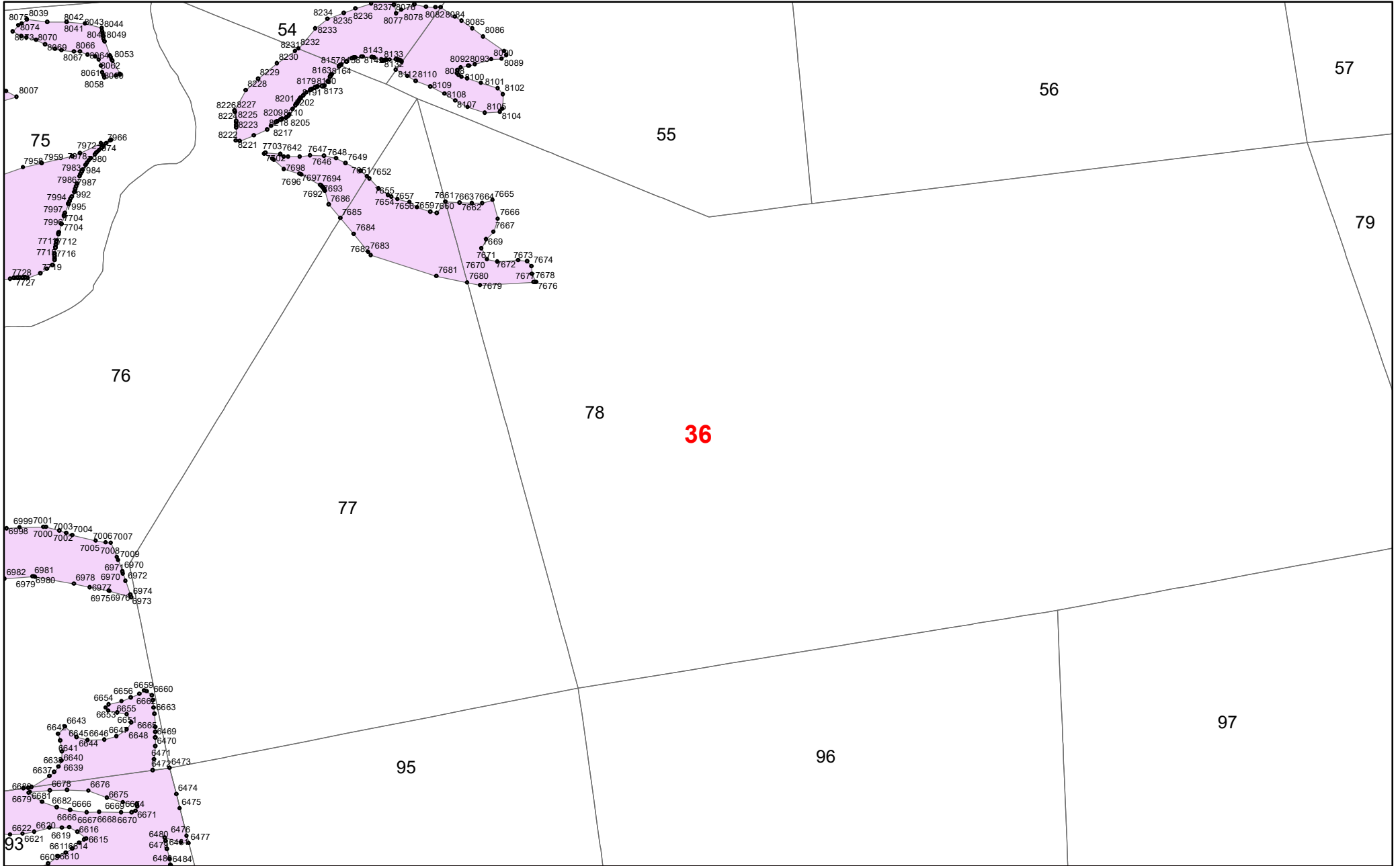
64

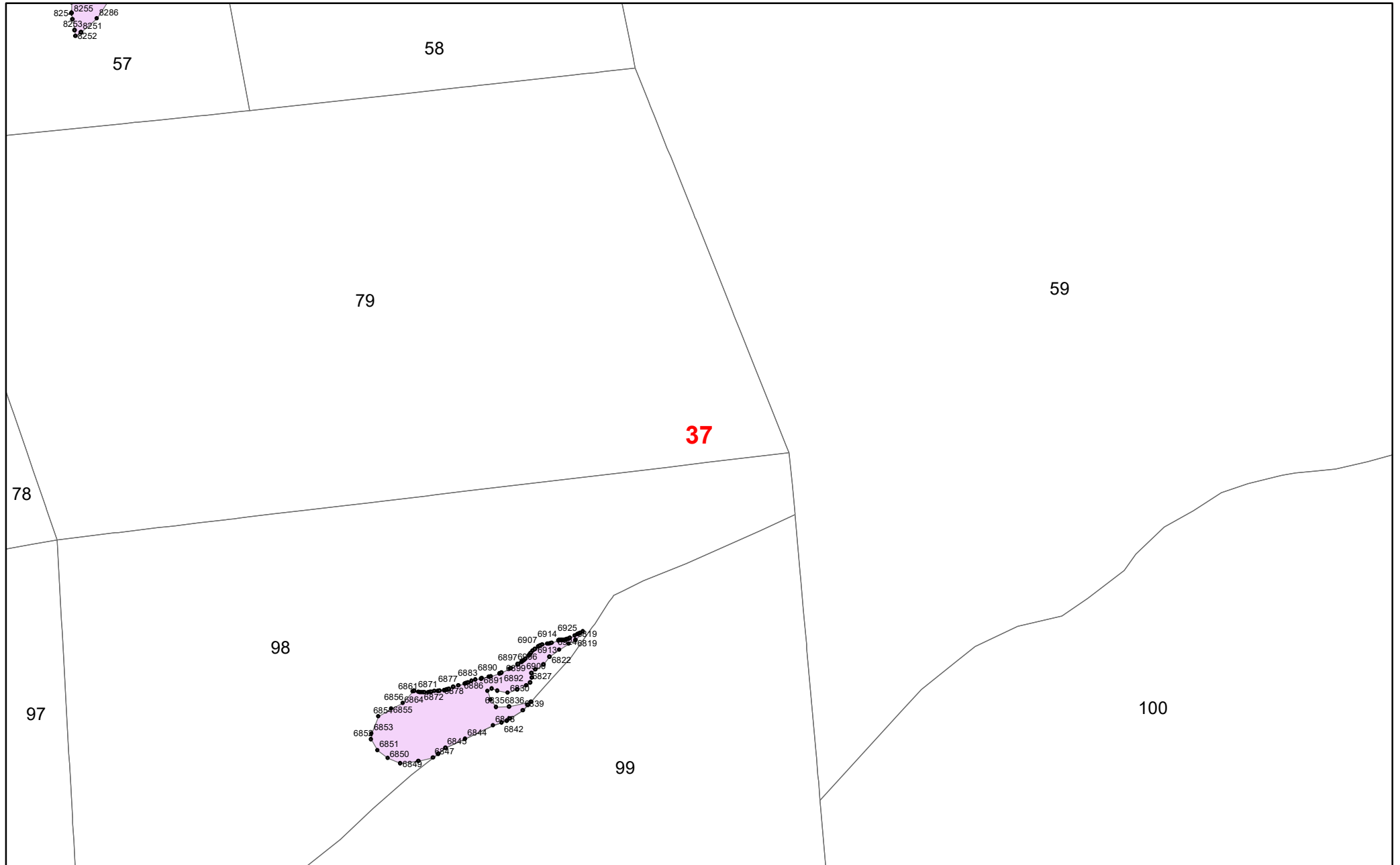
65

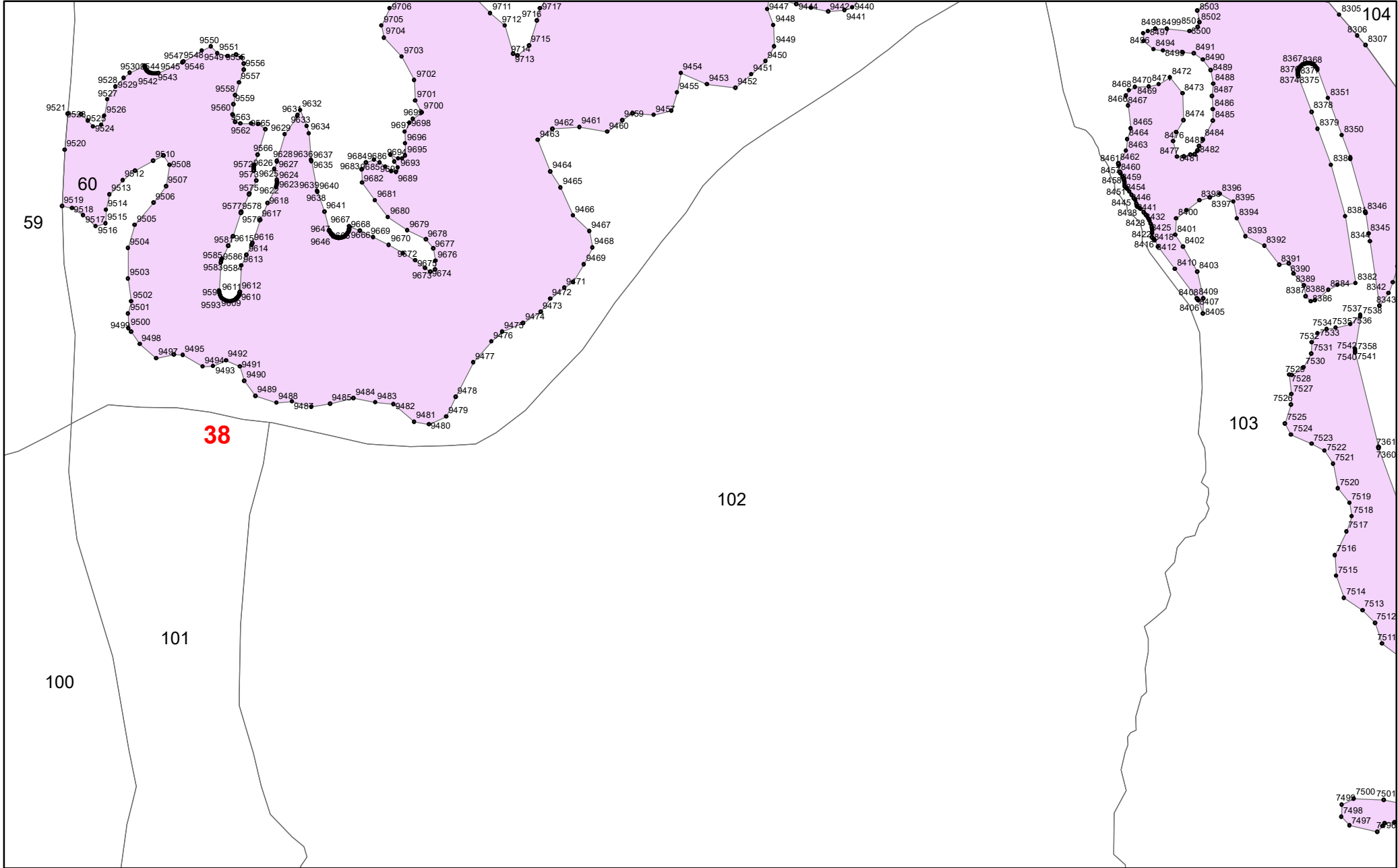
66

6434 6435











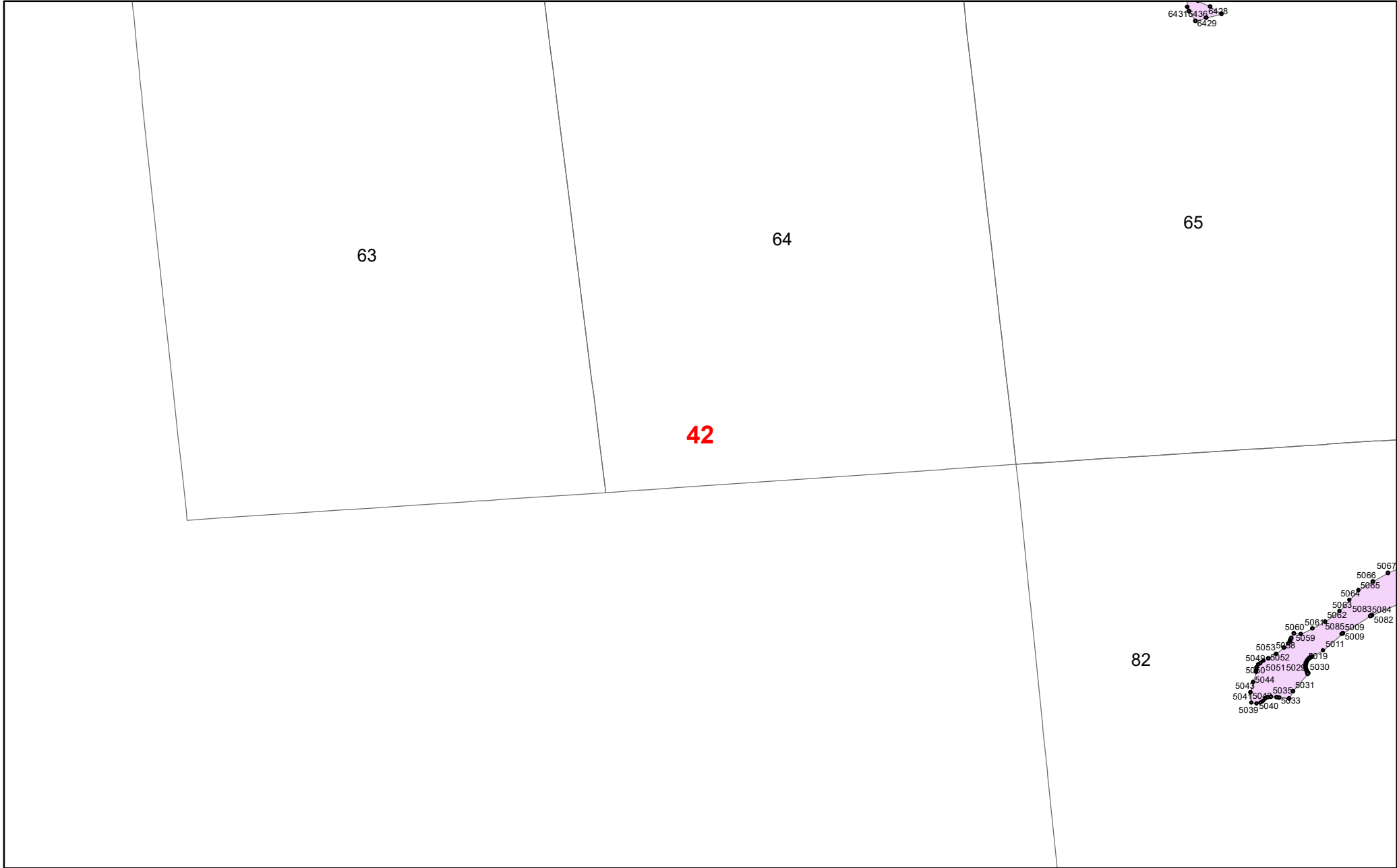
39

104

105

103

106



63

64

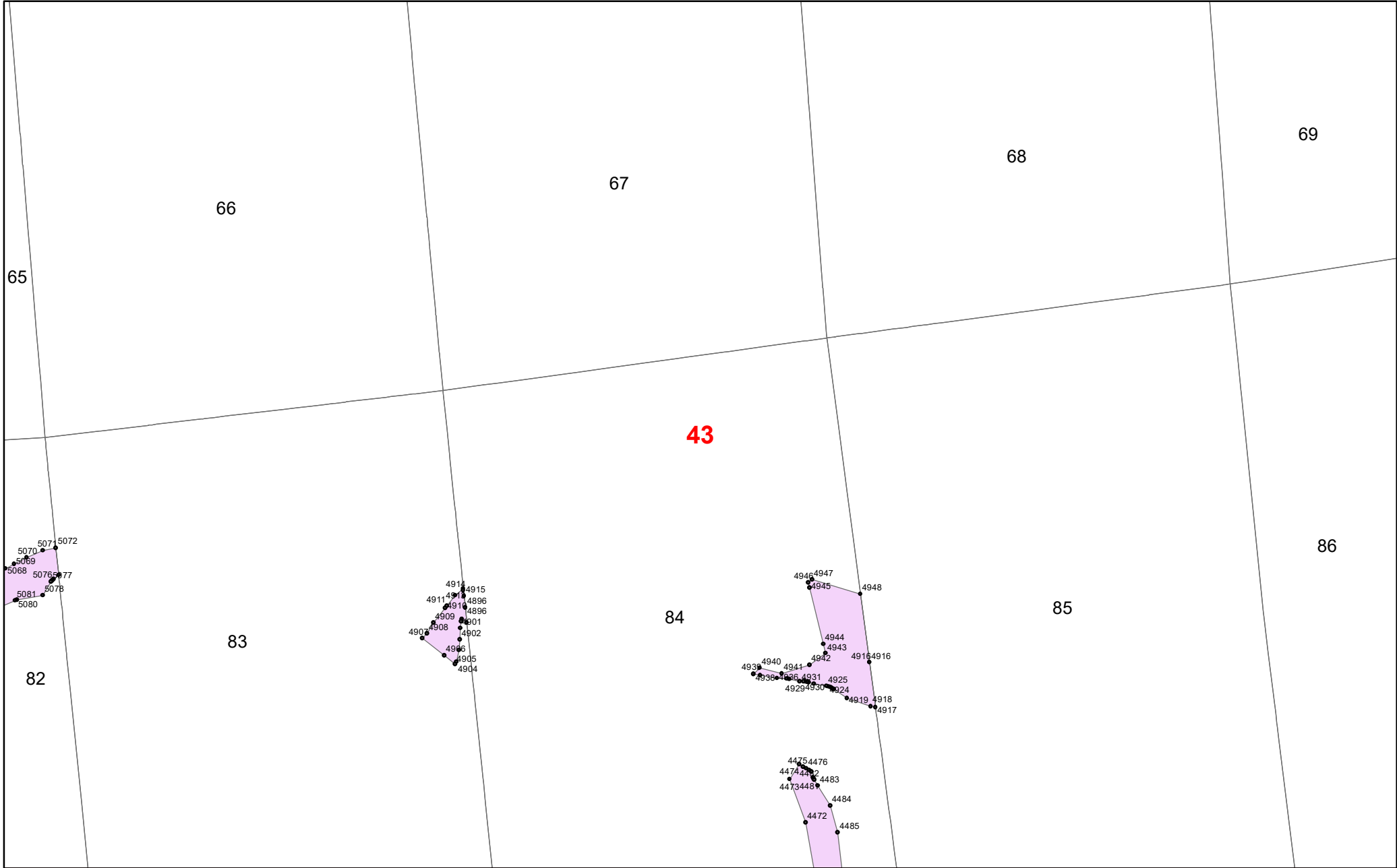
65

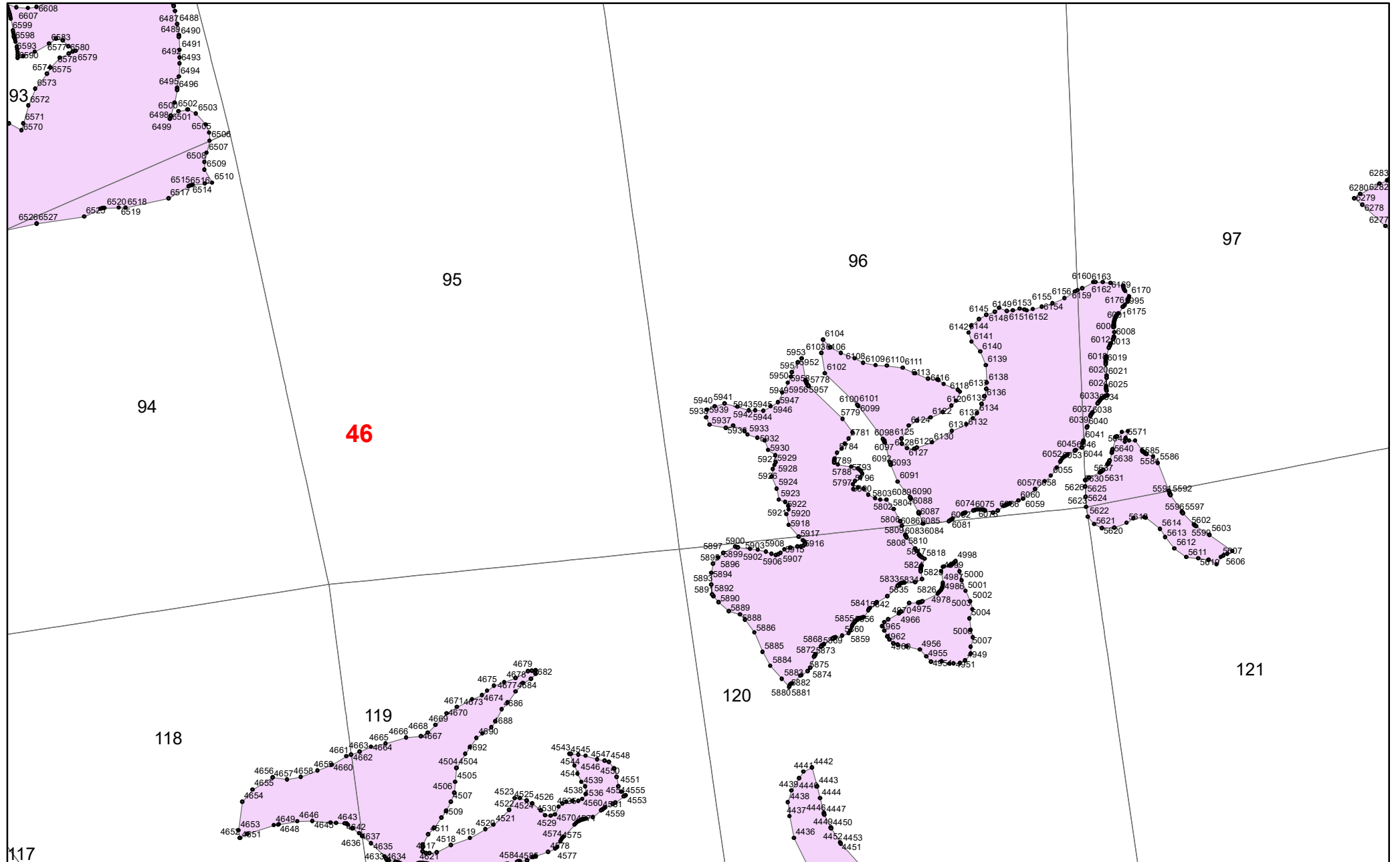
42

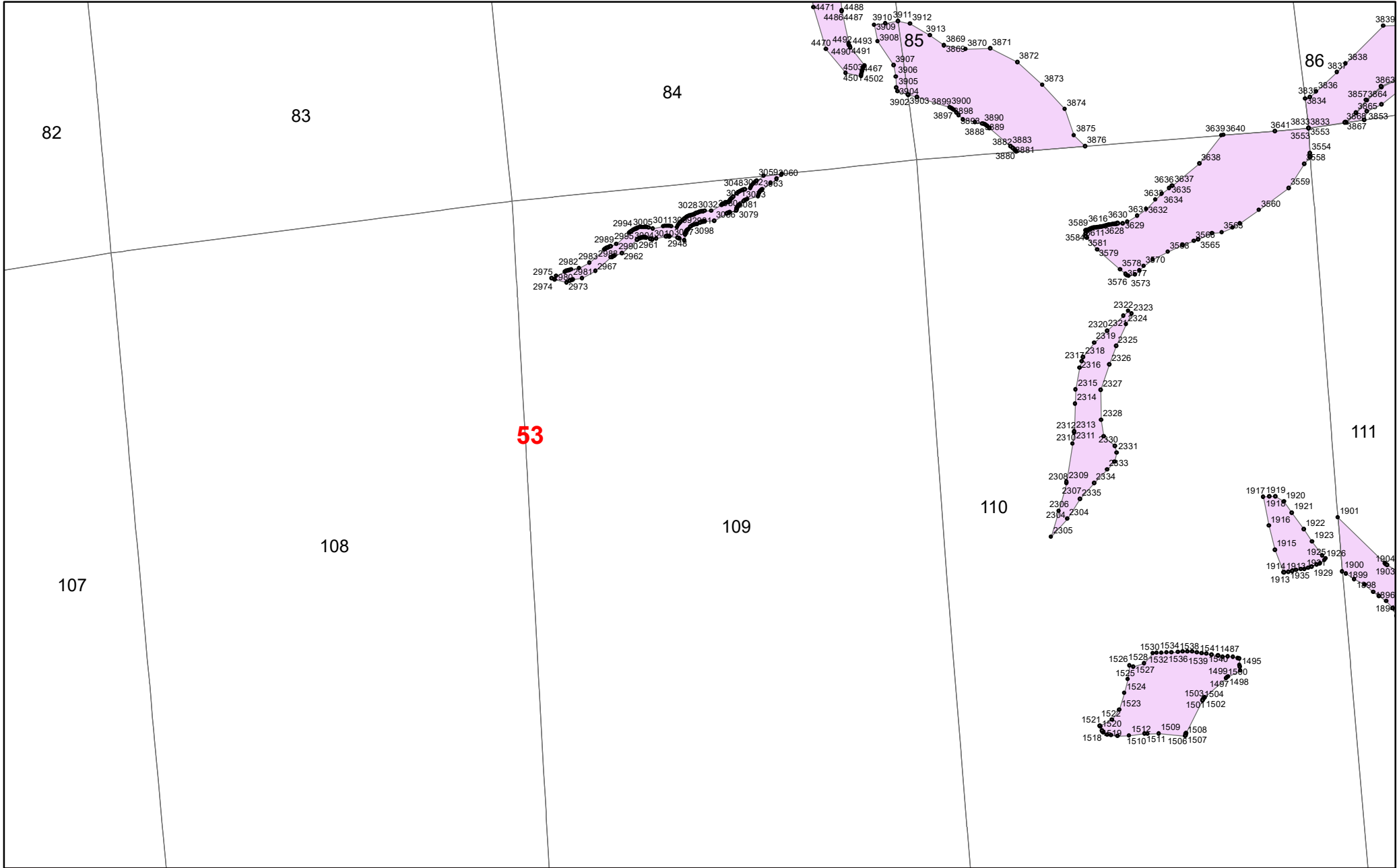
82

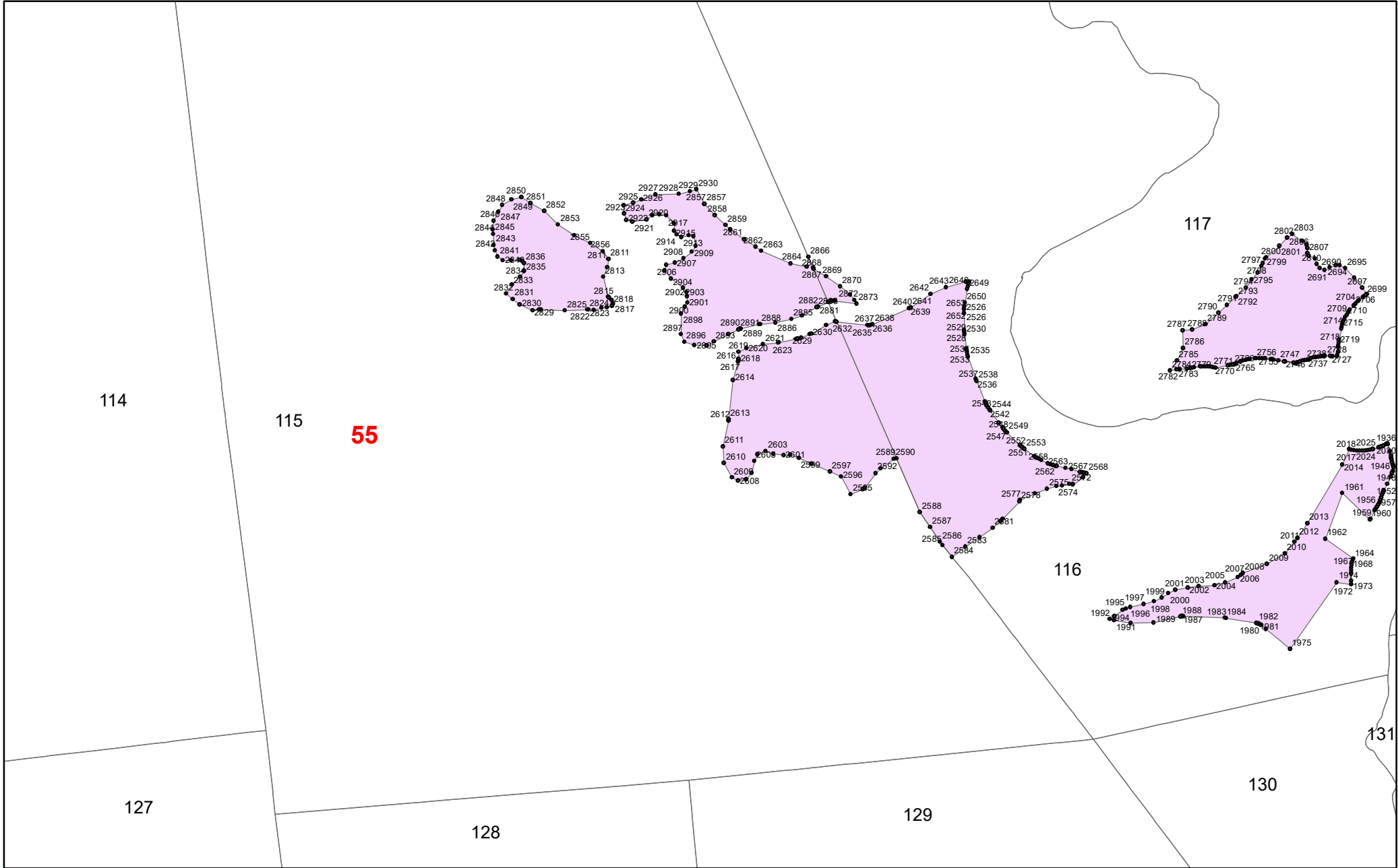
6428
6429
6430
6431

5067
5066
5065
5064
5063
5062
5061
5060
5059
5058
5057
5056
5055
5054
5053
5052
5051
5050
5049
5048
5047
5046
5045
5044
5043
5042
5041
5040
5039
5038
5037
5036
5035
5034
5033
5032
5031
5030









114

115

55

117

116

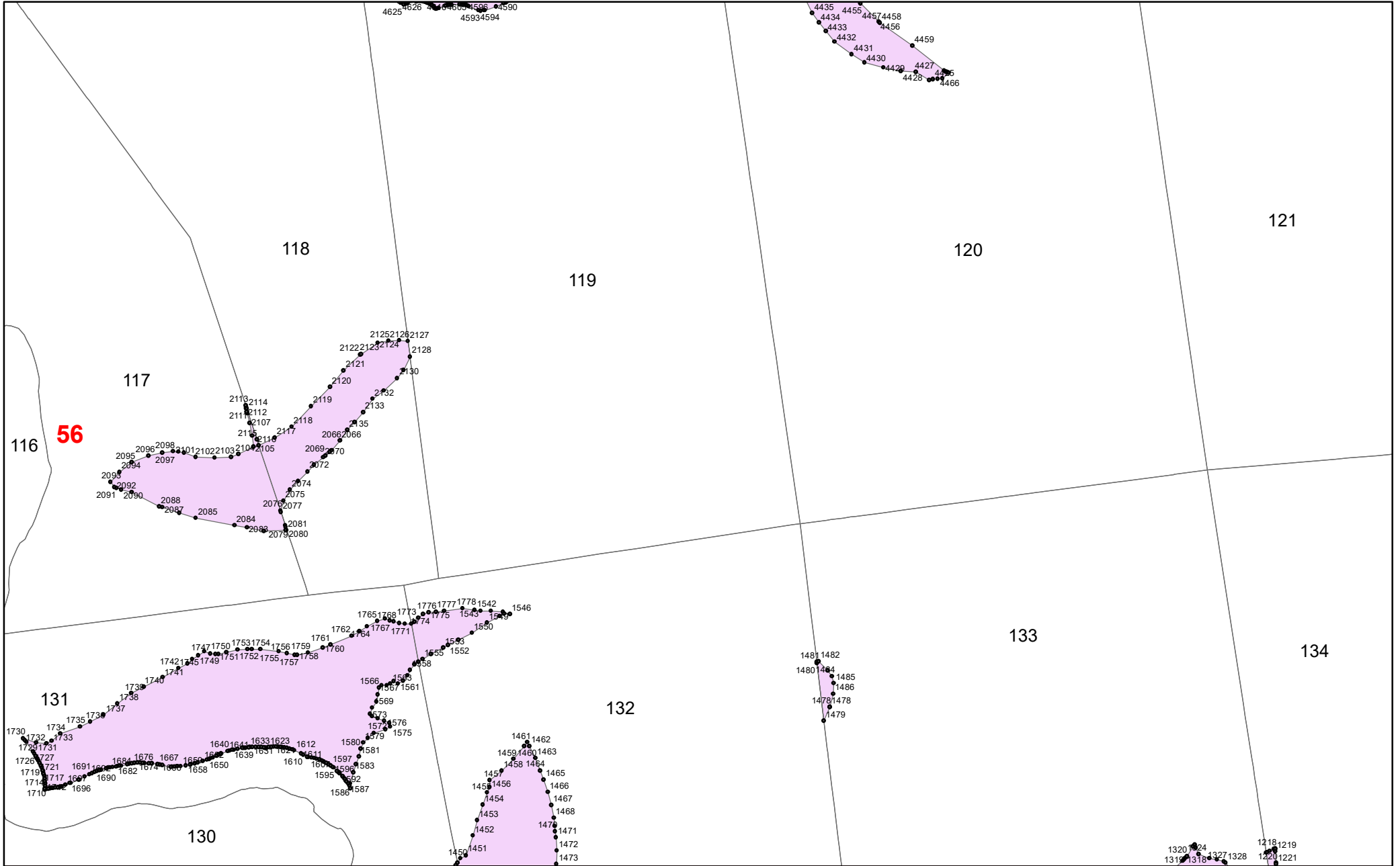
127

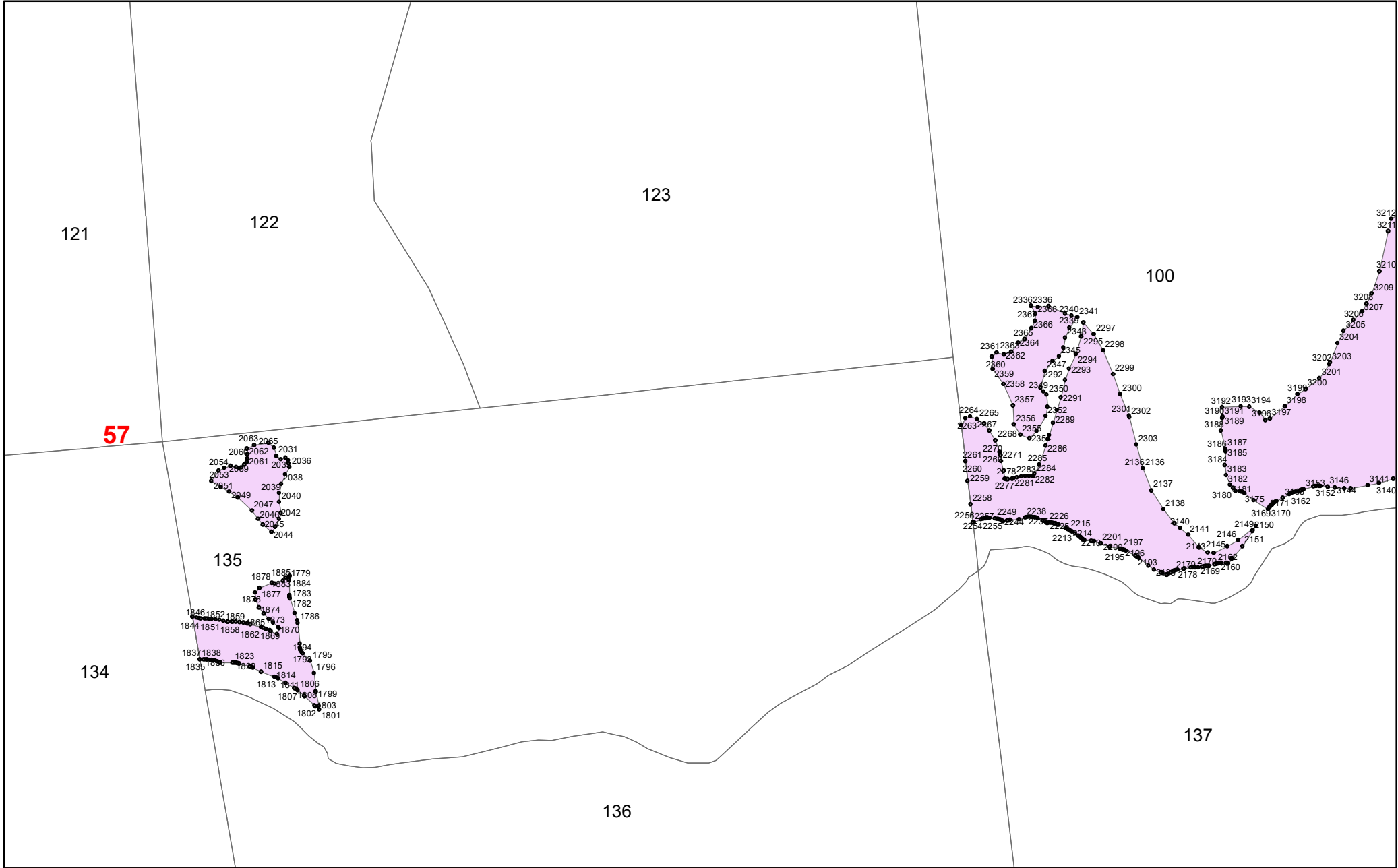
128

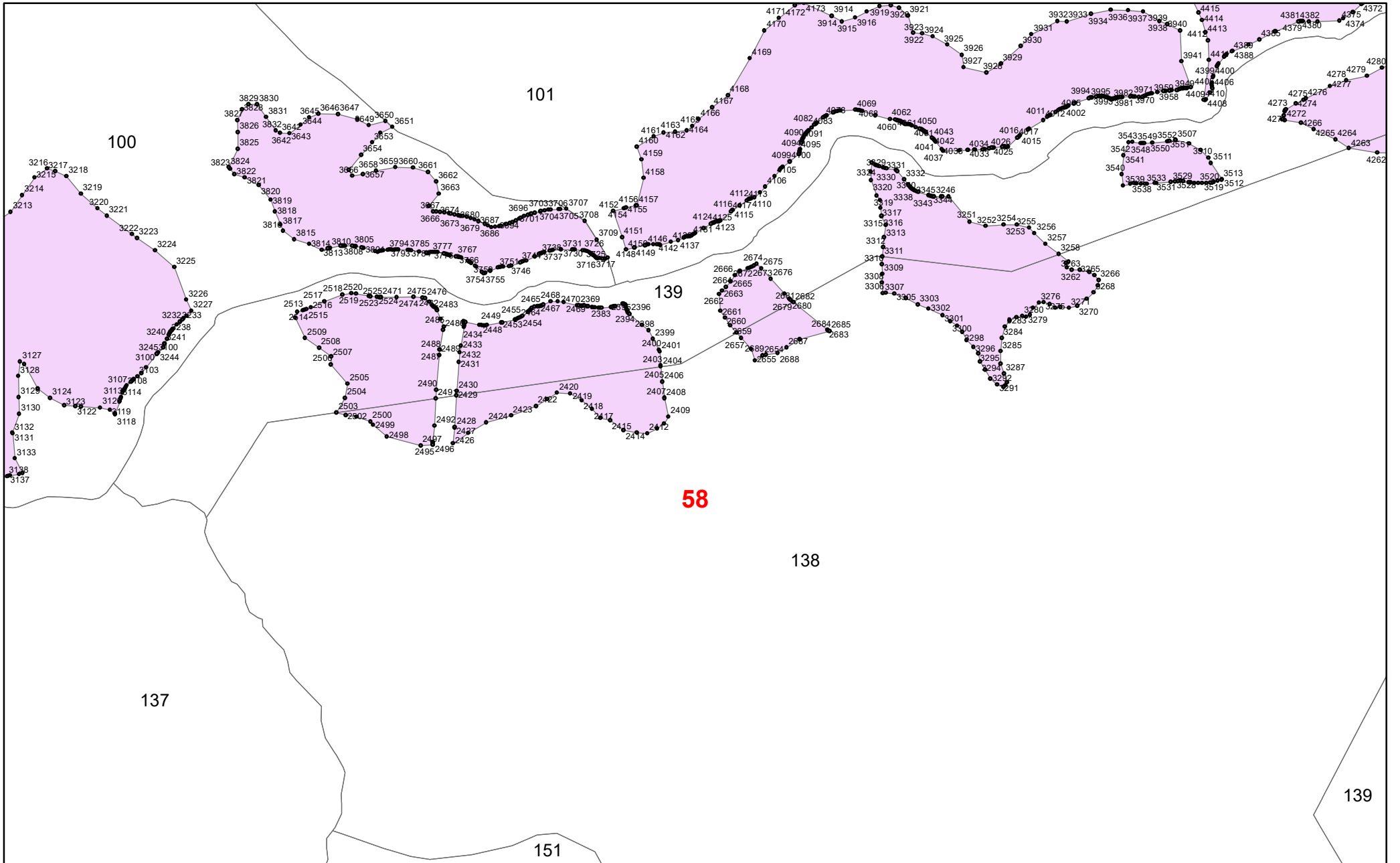
129

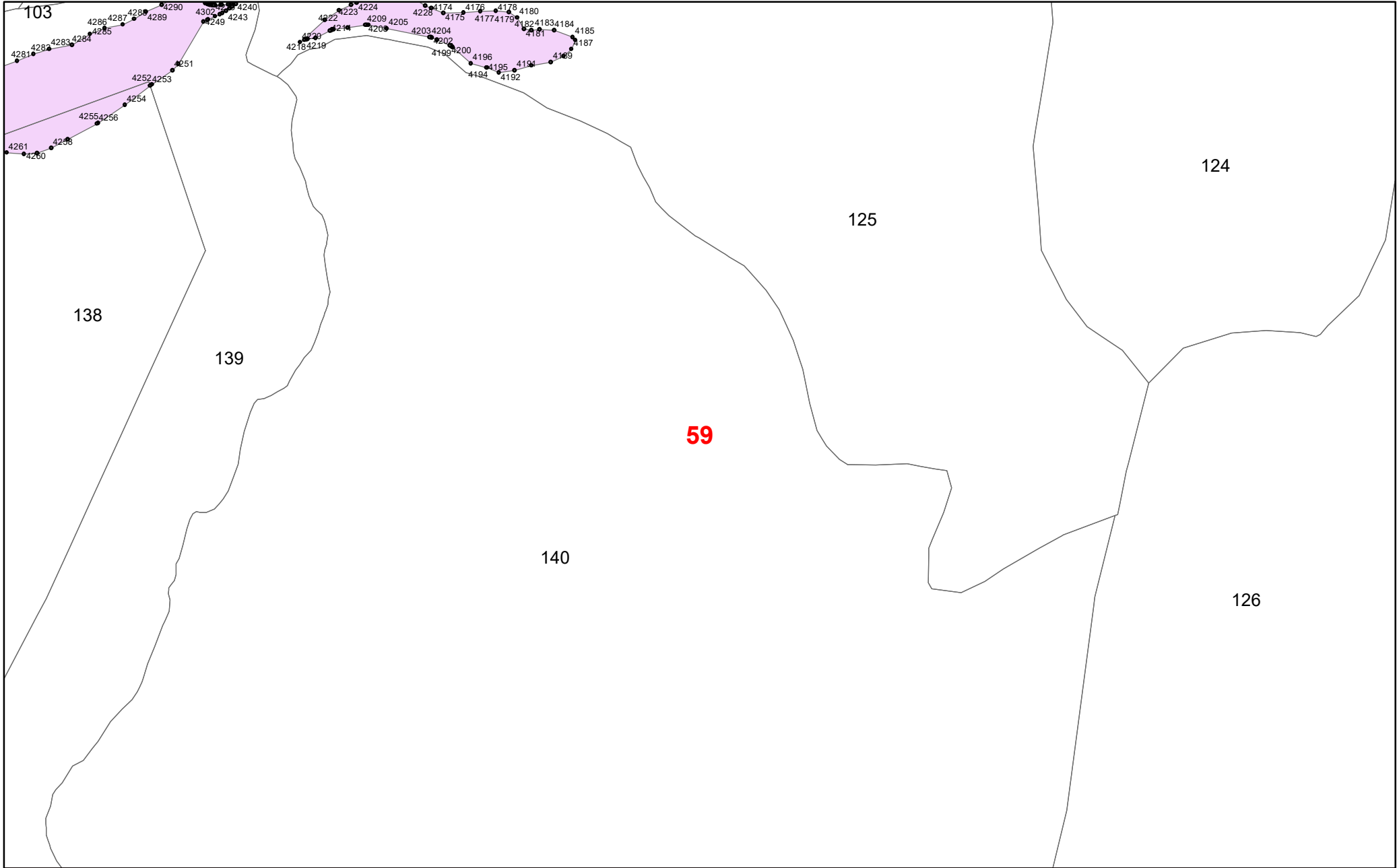
130

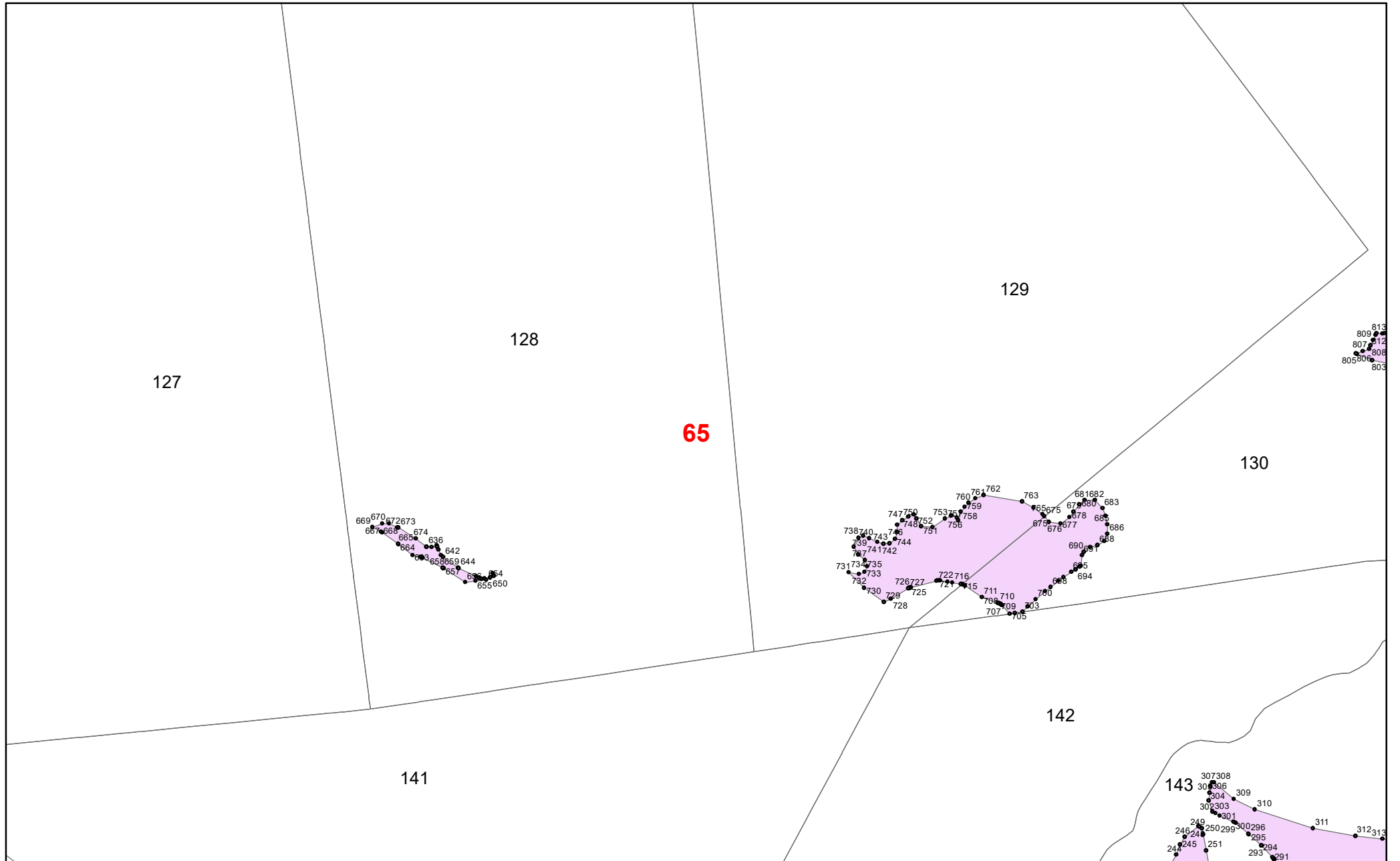
131

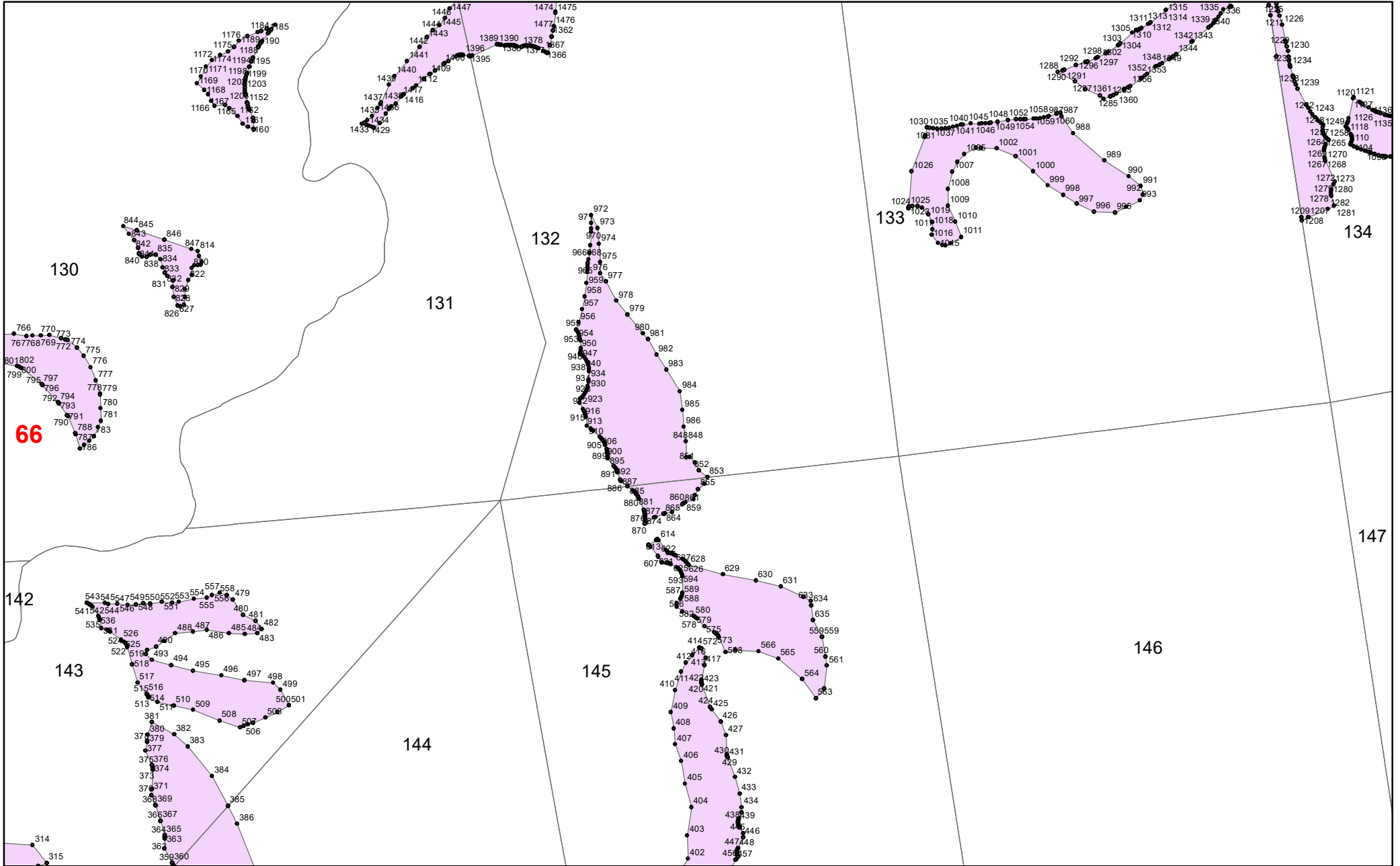


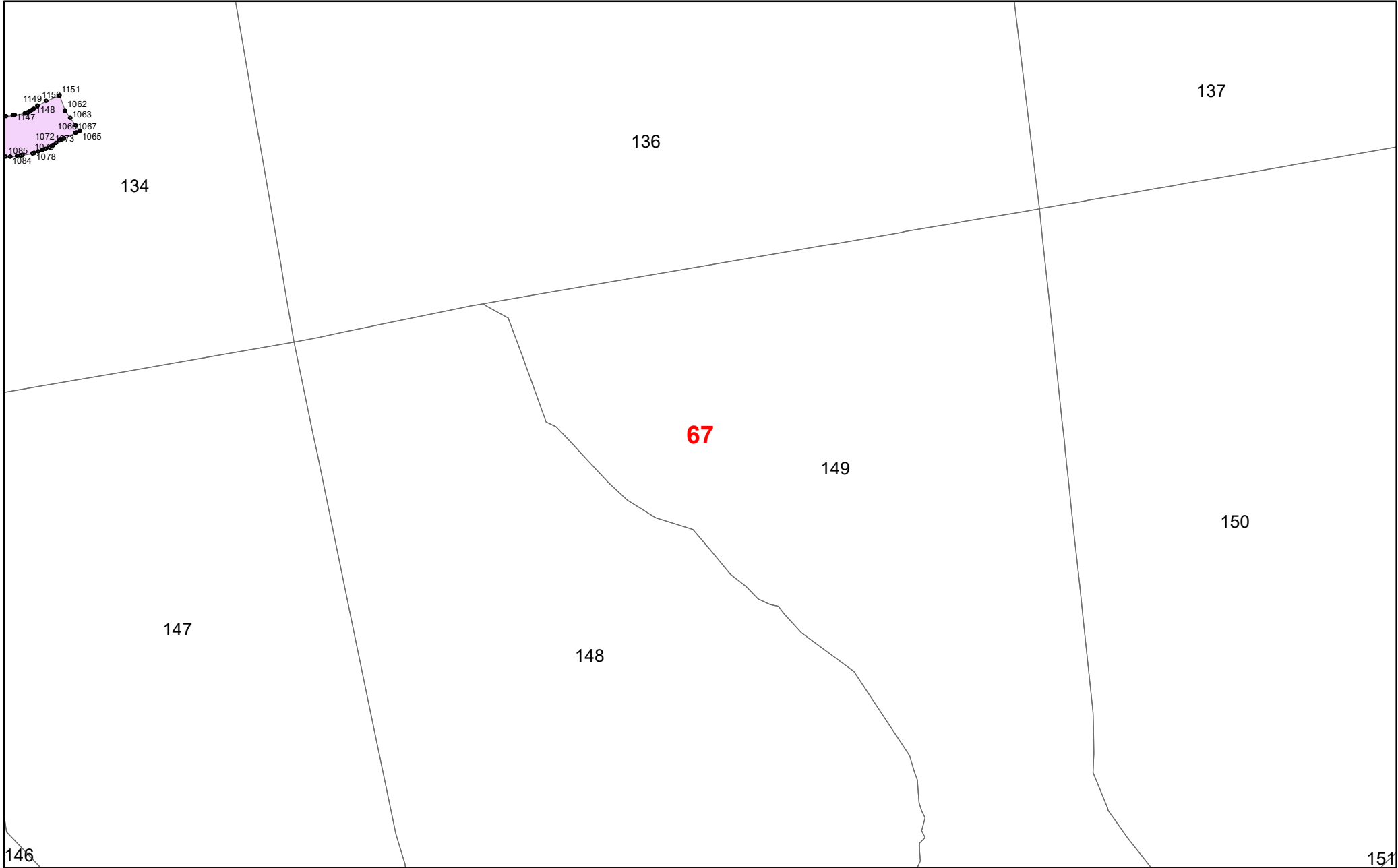












141

142

143

144

75

