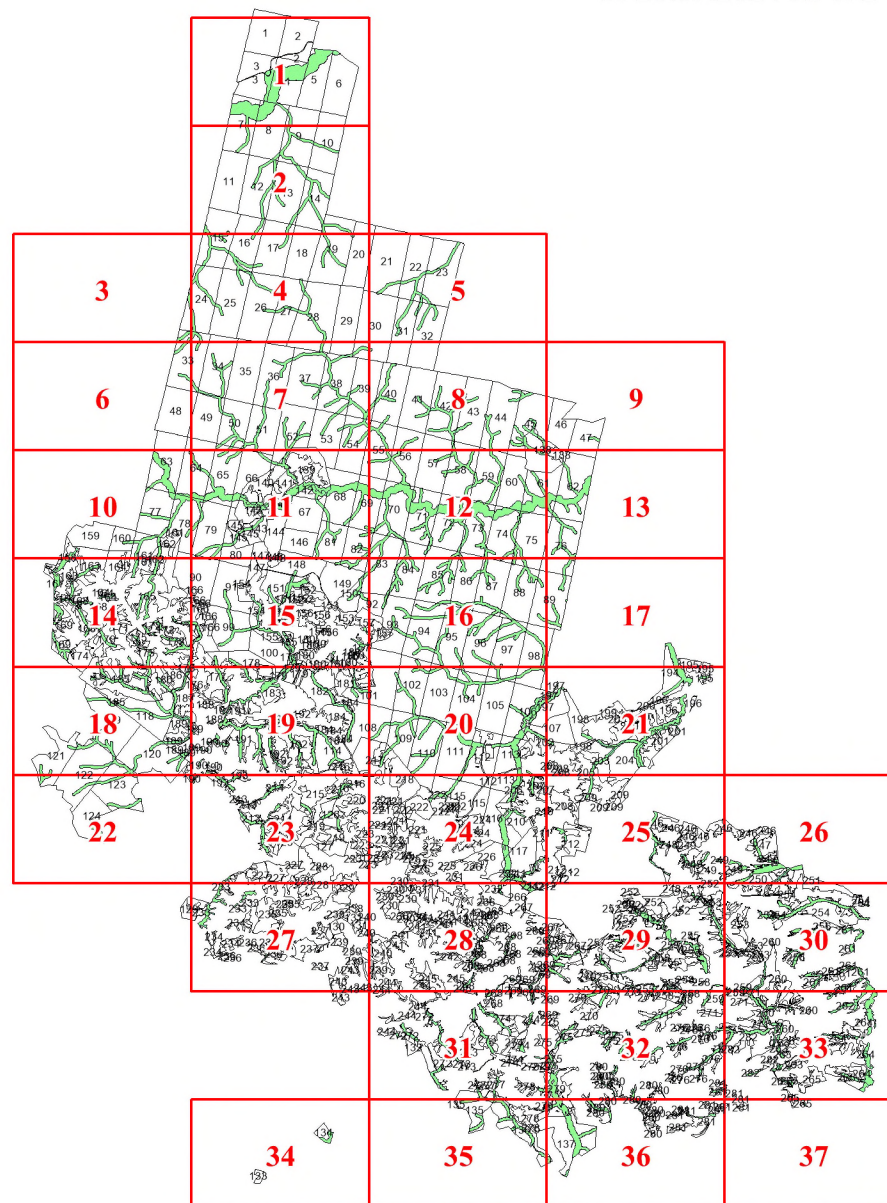



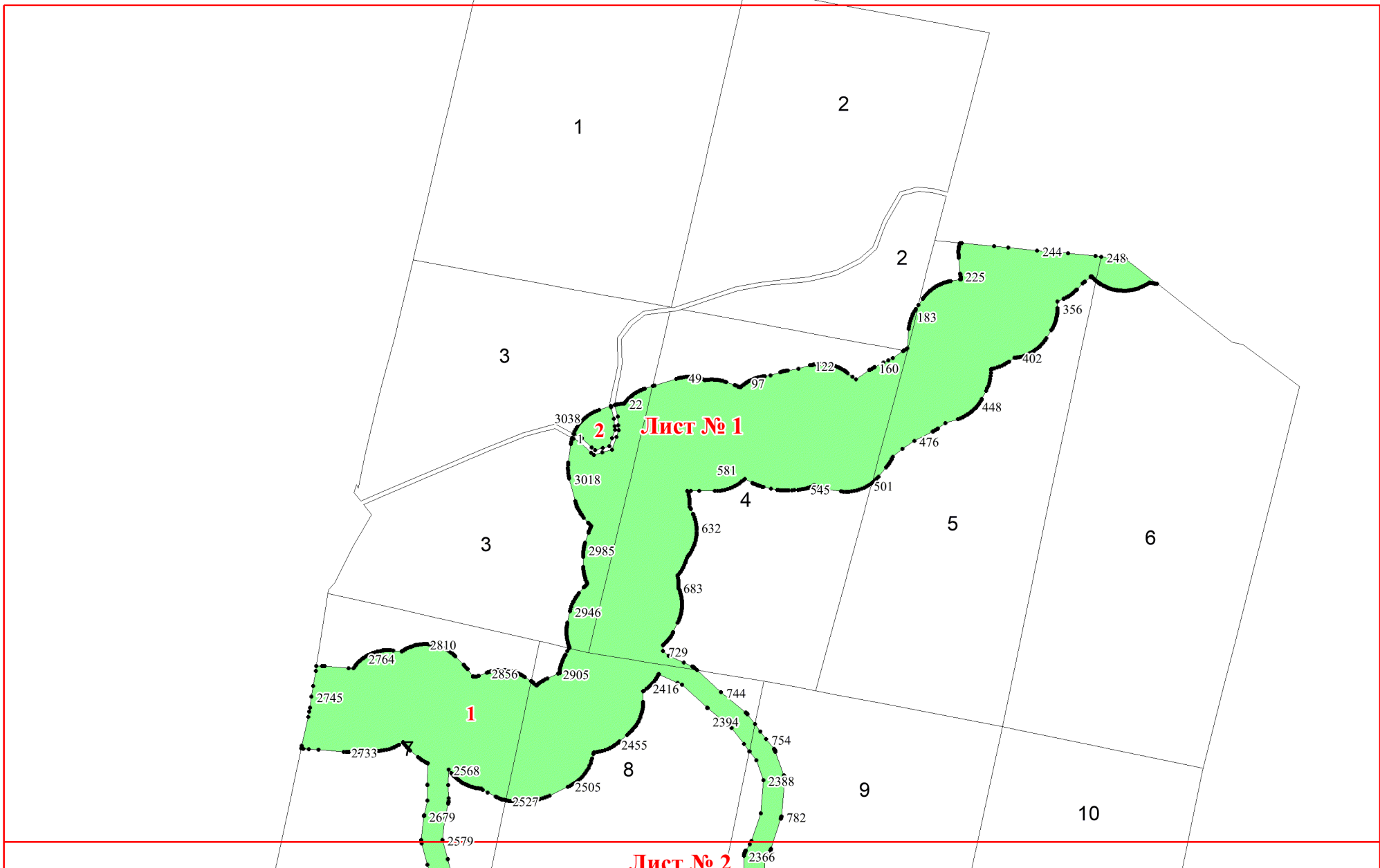
Графическое описание местоположения
границ земель, на которых
располагаются леса, расположенные в
водоохранных зонах, на территории
Карсовайского участкового лесничества
Балезинского лесничества
Удмуртской Республики

Приложение № 18 к приказу Рослесхоза
от 20.09.2024 № 692

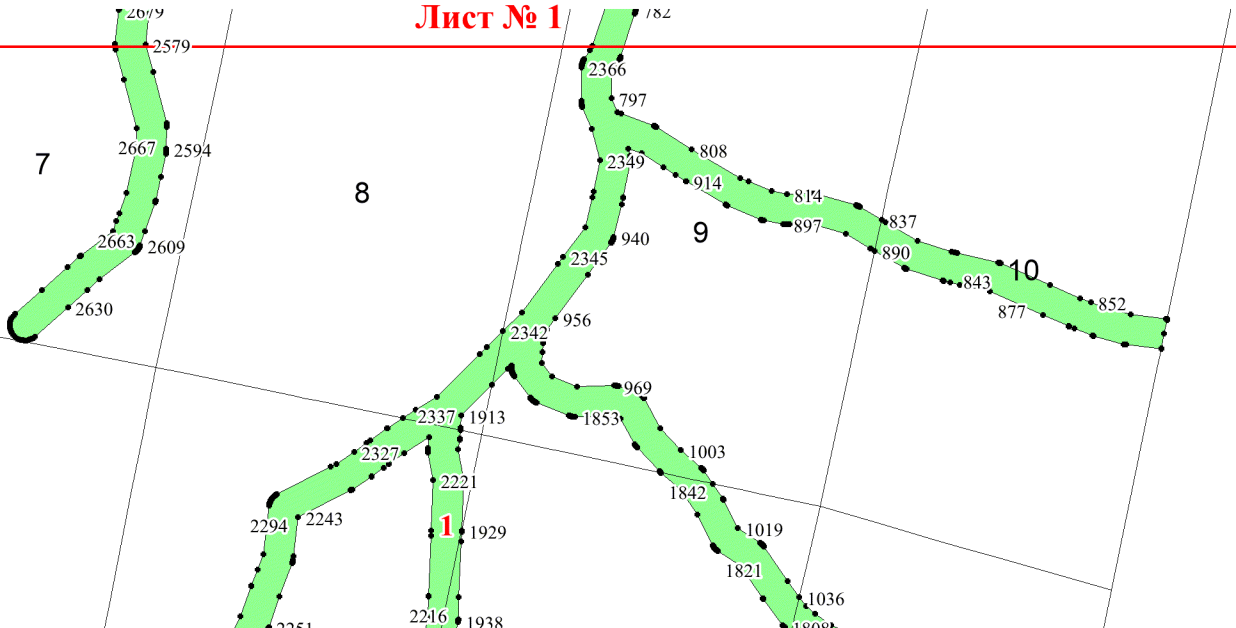


Используемые условные знаки и обозначения:

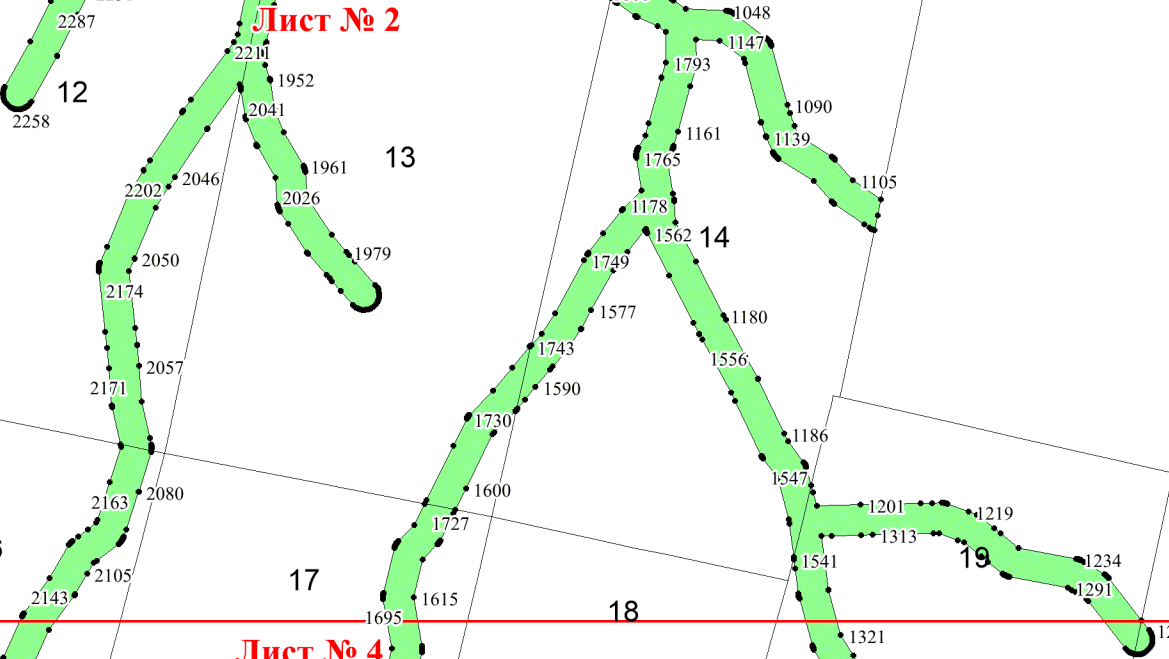
- | | |
|---|---|
| 25 | Границы и номера лесных кварталов |
| 7 | Номера участков |
| 10 ● | Номера характерных точек границ объекта |
| Лист №1 | Границы и номера листов |
|  | Границы категорий защитных лесов |



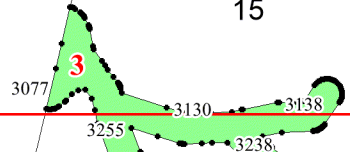
Лист № 1



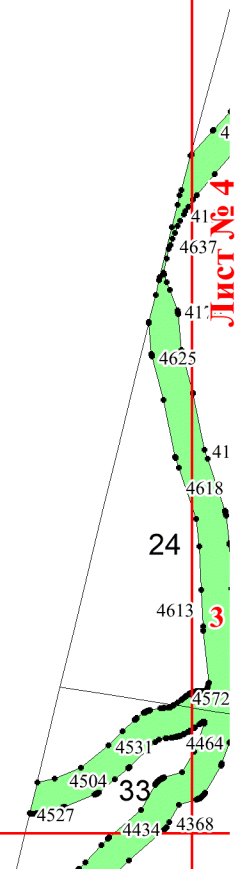
Лист № 2



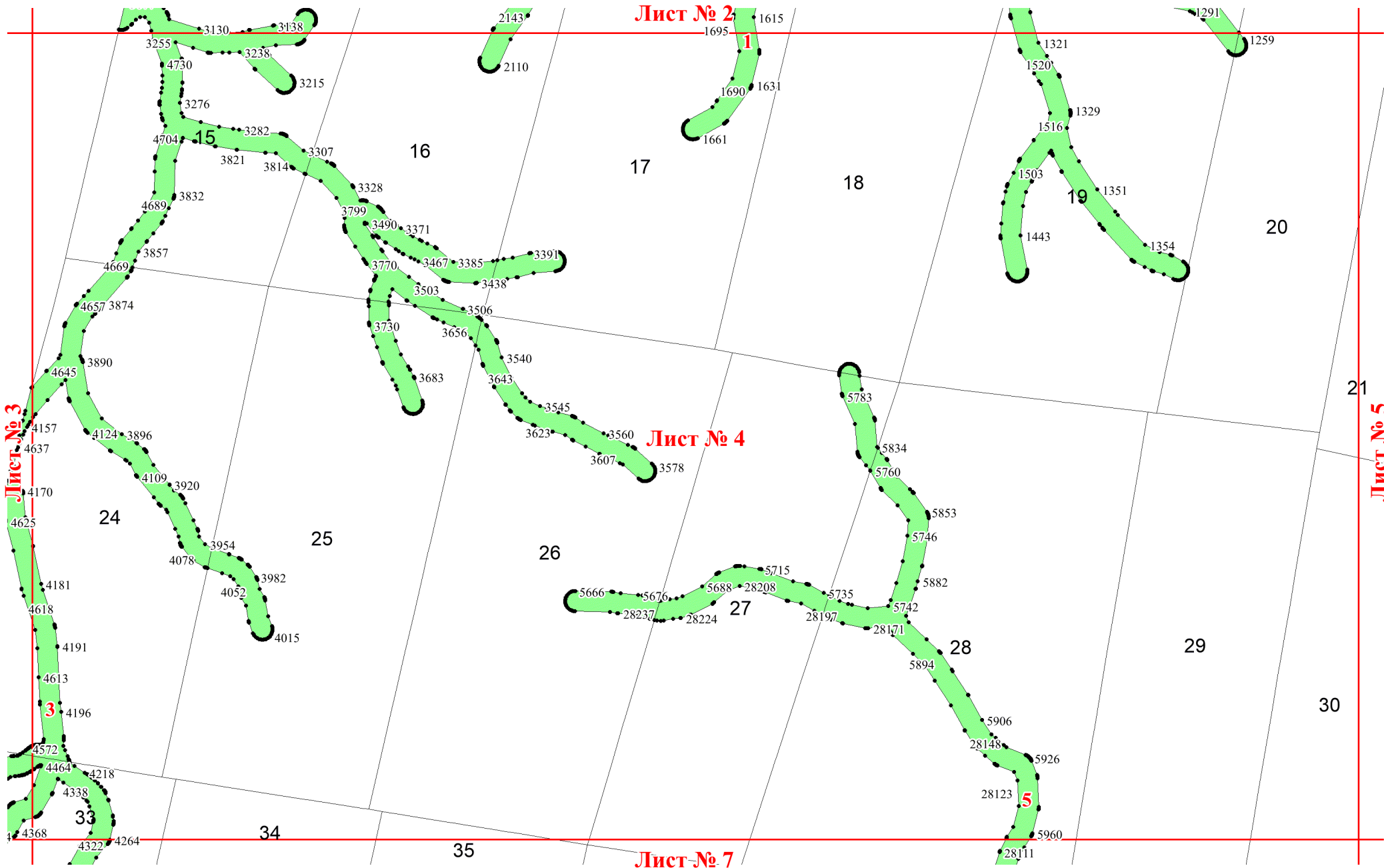
Лист № 4



Лист № 3



Лист № 6



Лист № 2

Лист № 3

Лист № 4

Лист № 7

Лист № 5

15

16

17

18

19

20

21

24

25

26

27

28

29

30

33

34

35

5

1

3

4

20

21

22

23

Лист № 5

Лист № 4

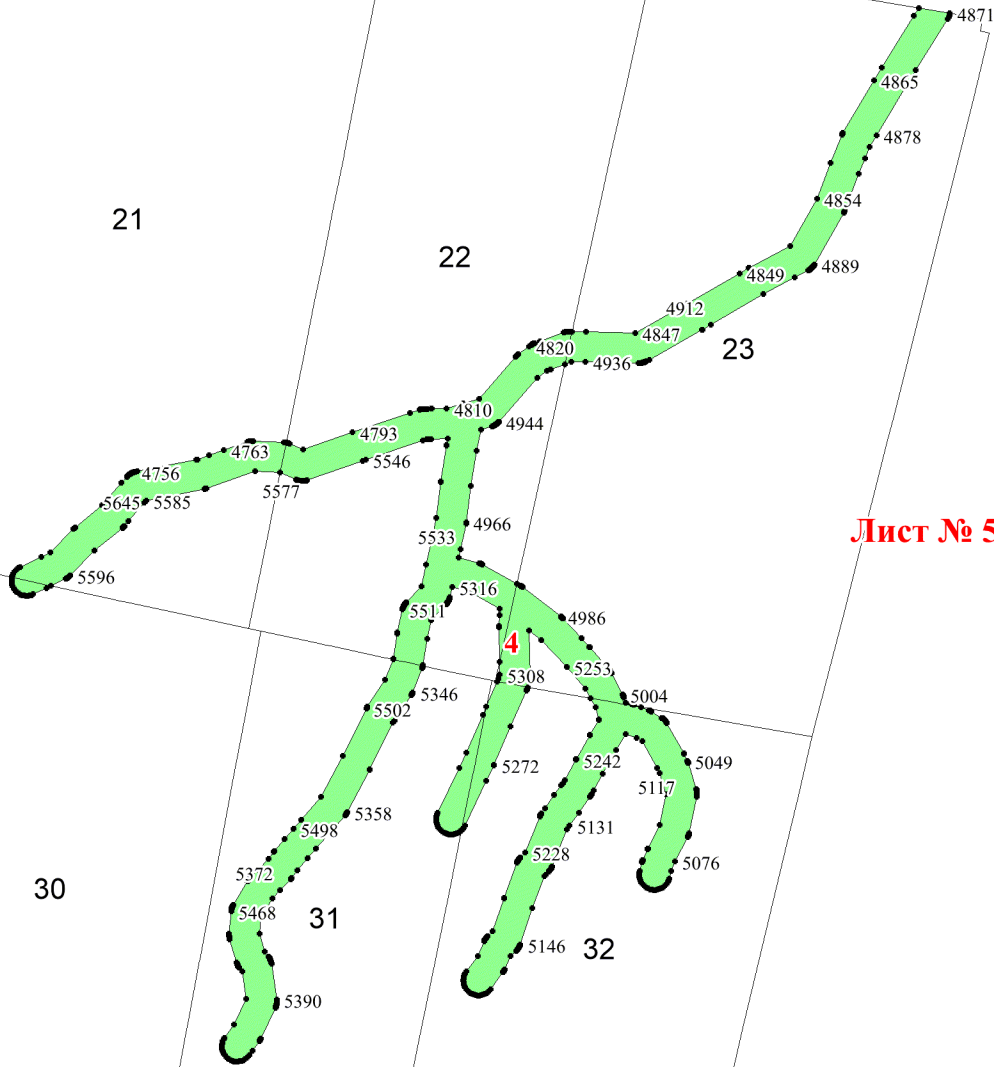
Лист № 8

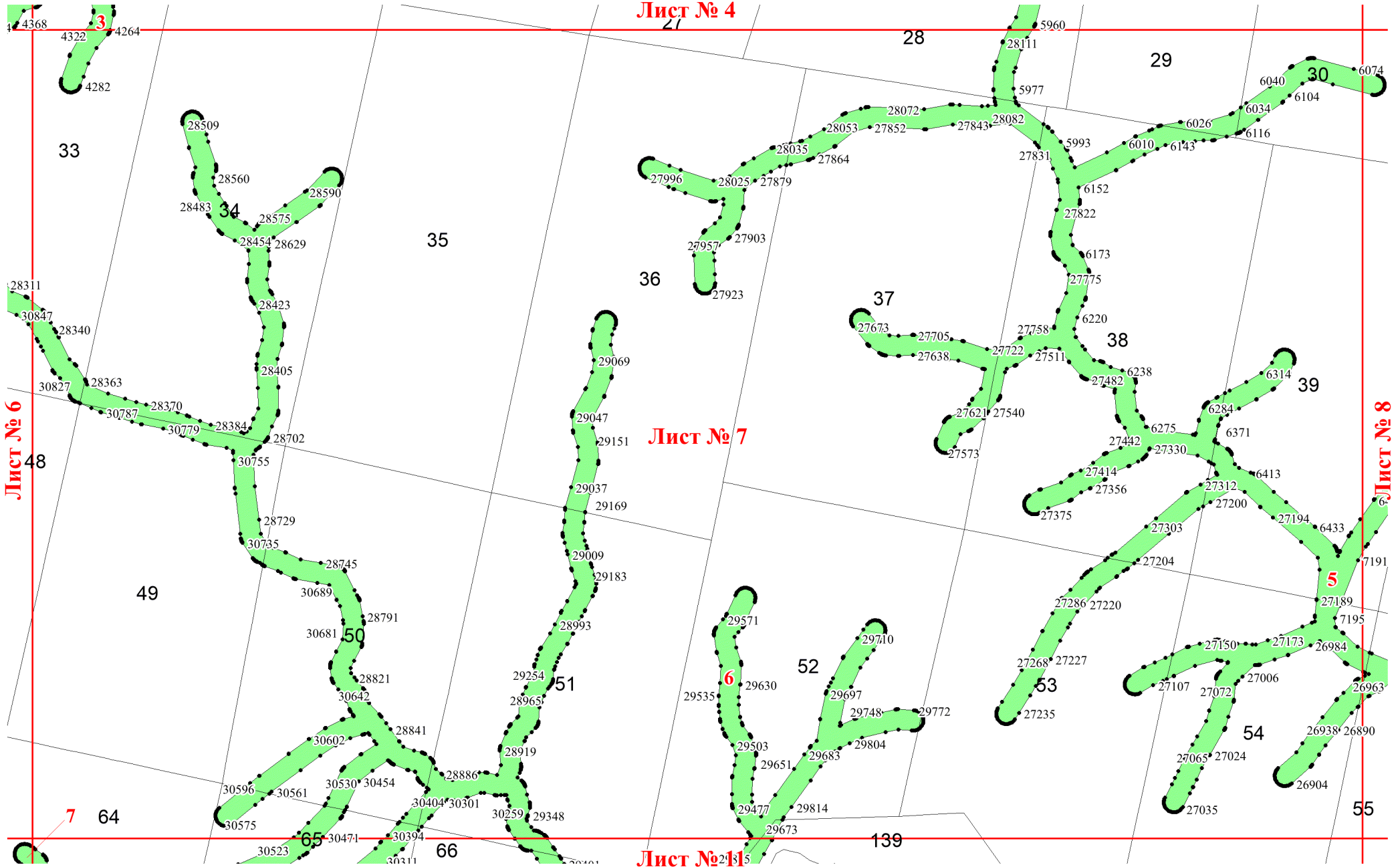
30

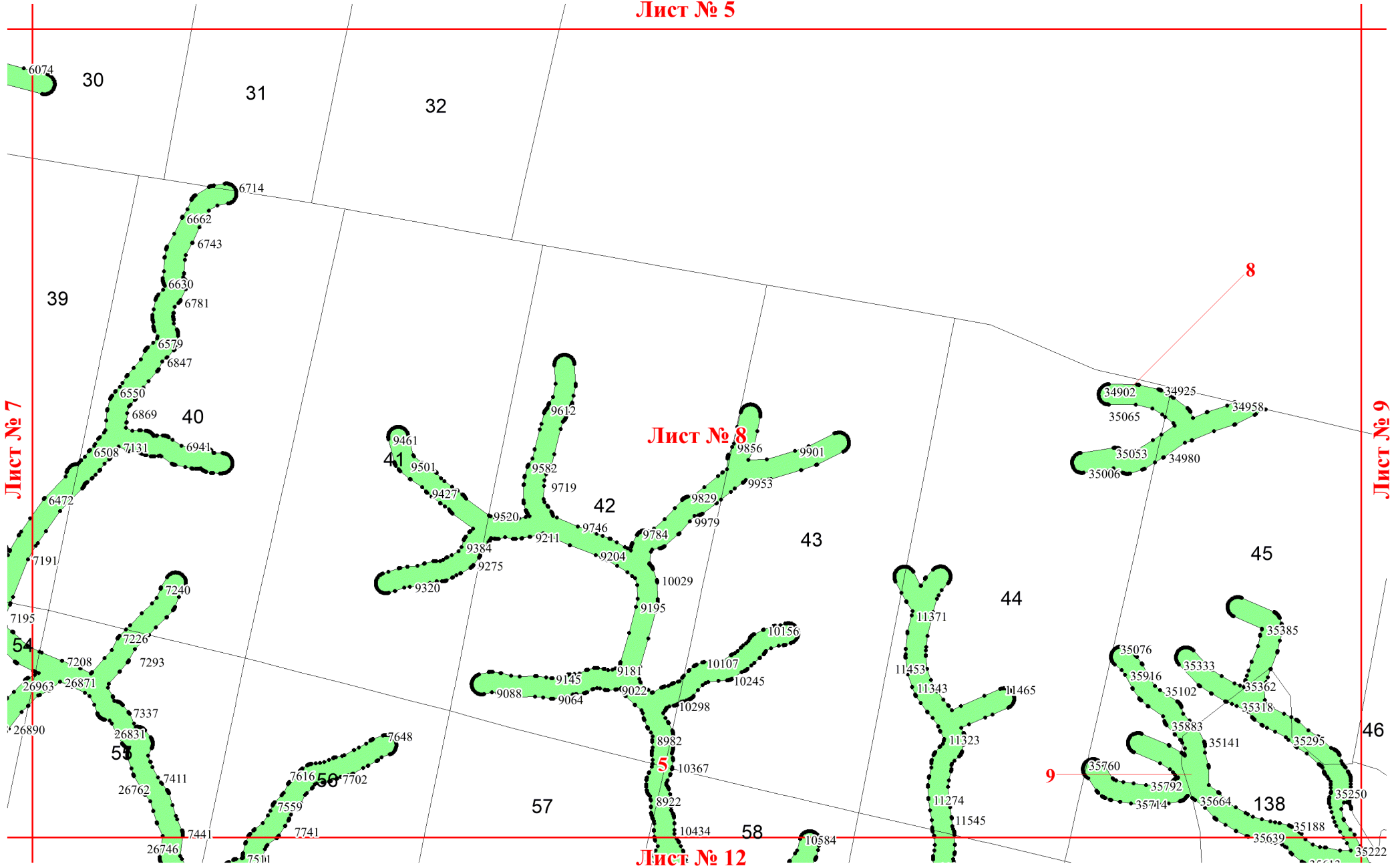
31

32

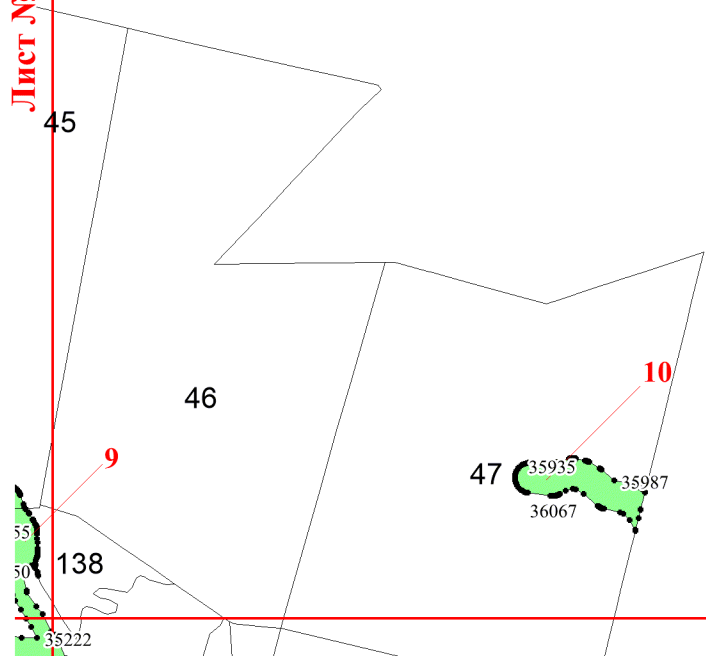
4





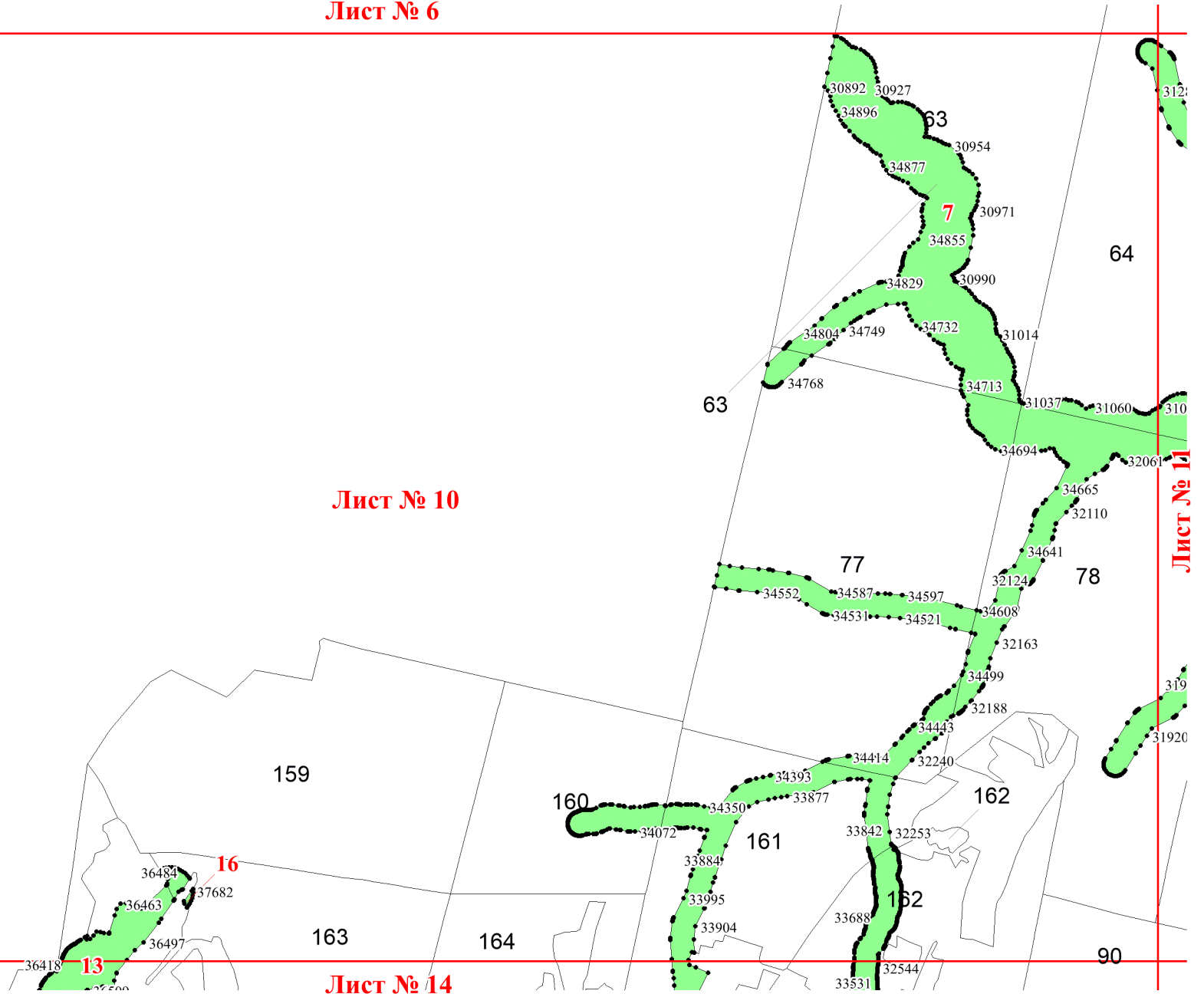


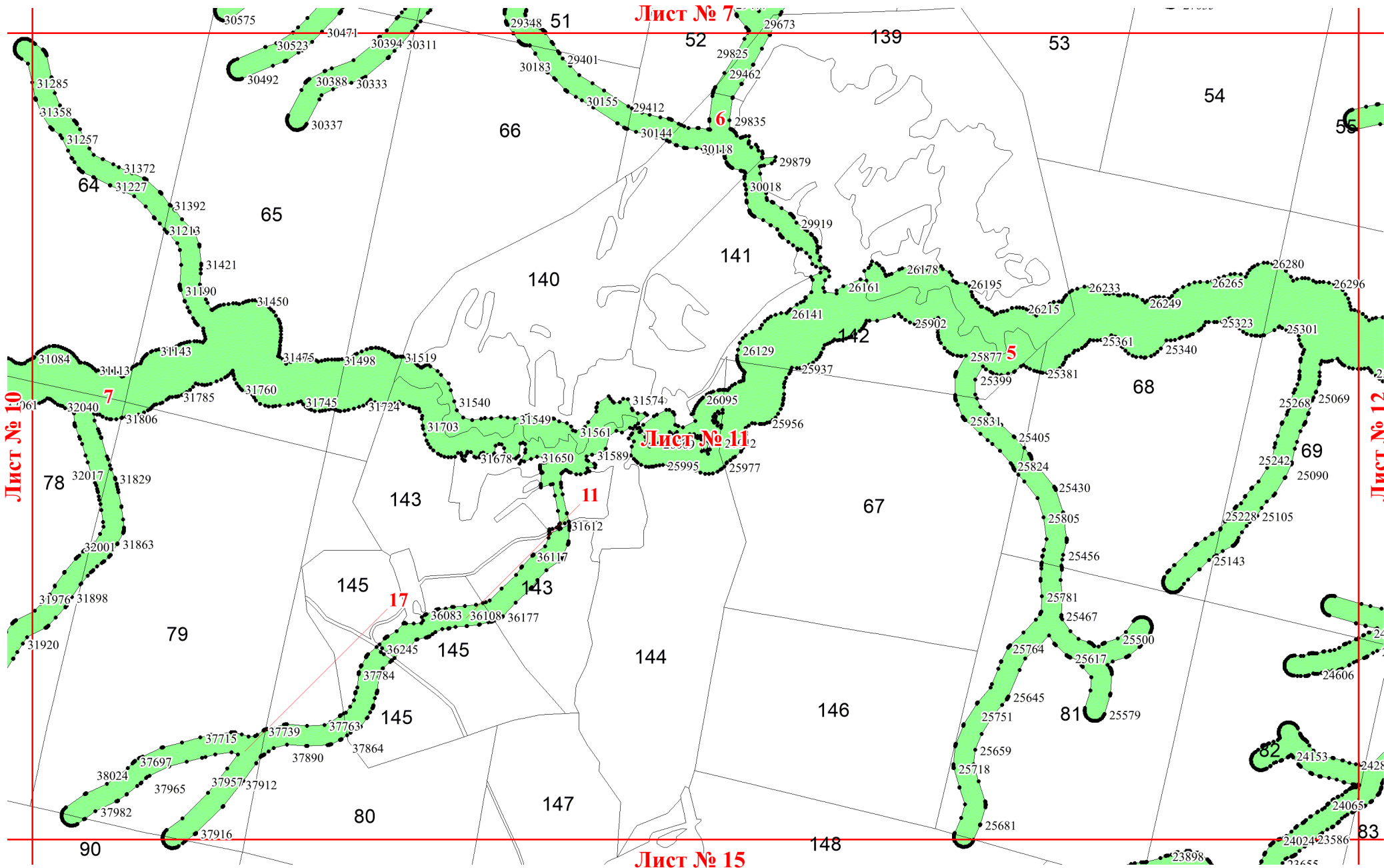
Лист № 8

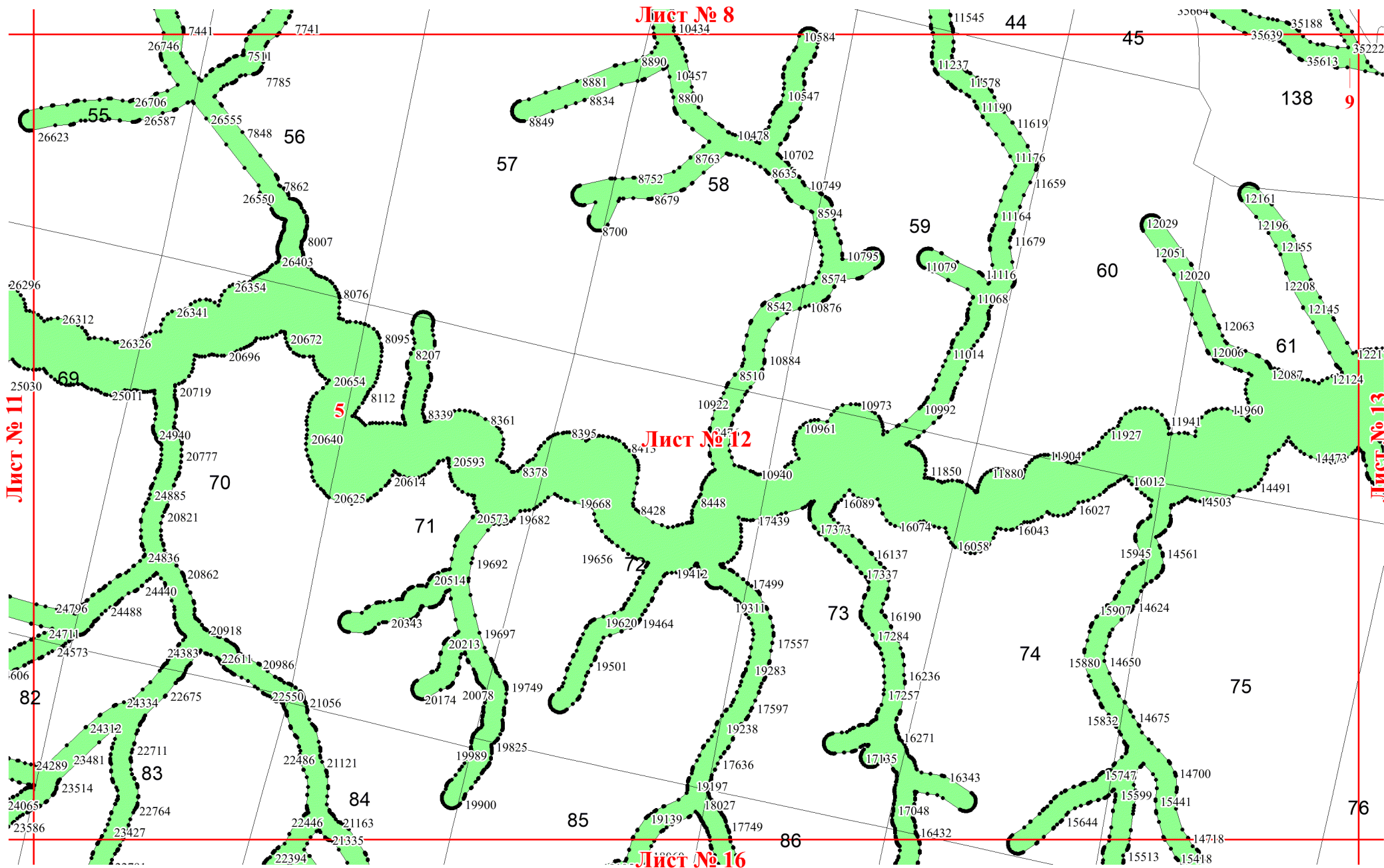


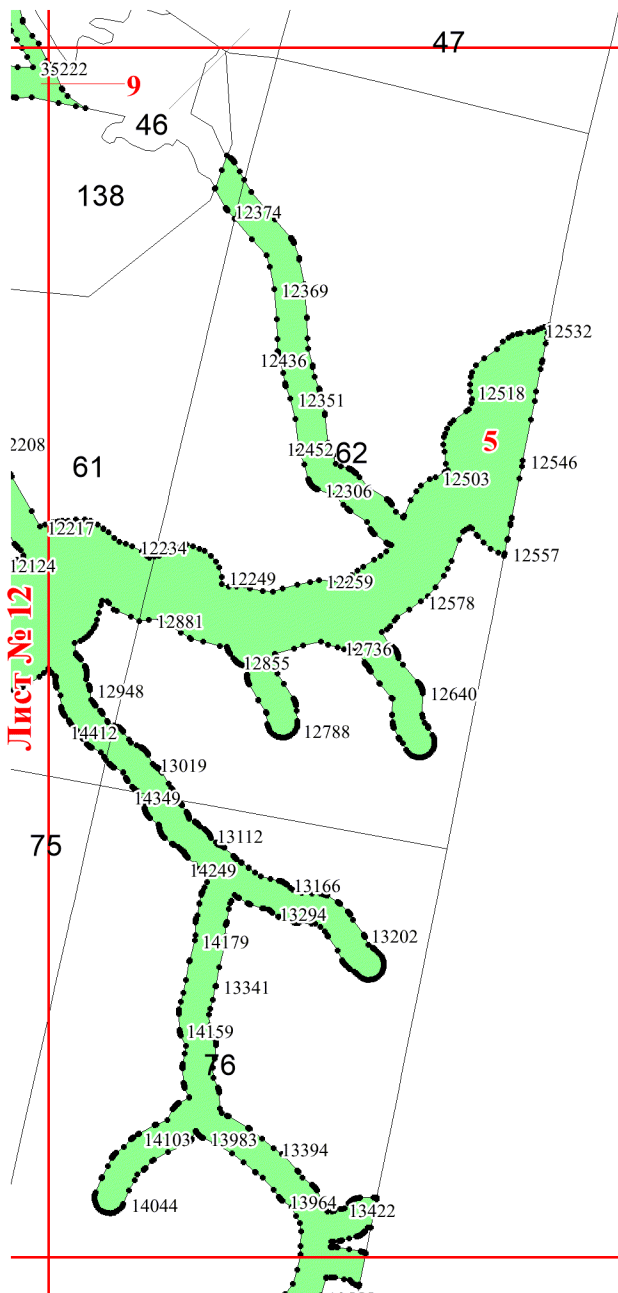
Лист № 9

Лист № 13

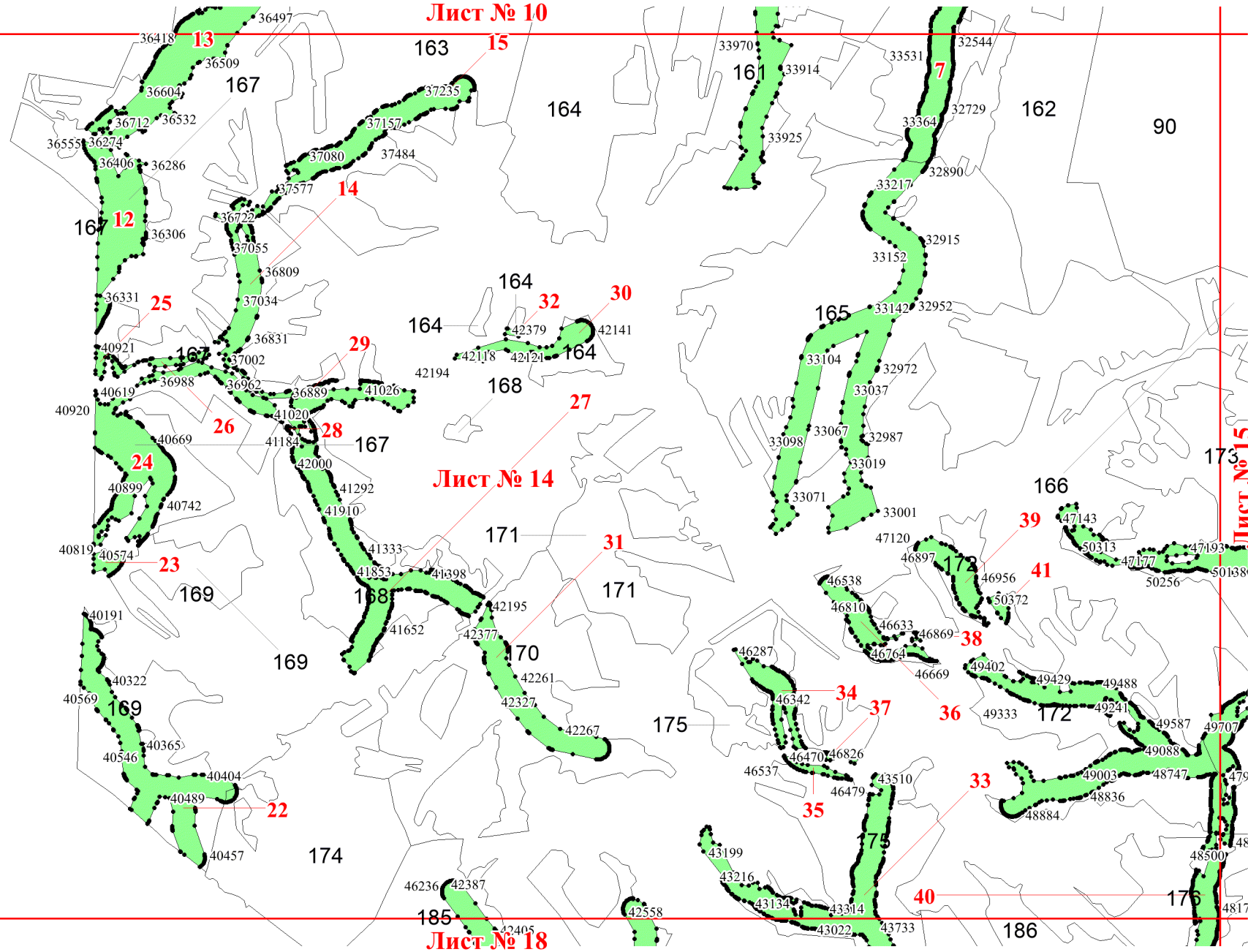








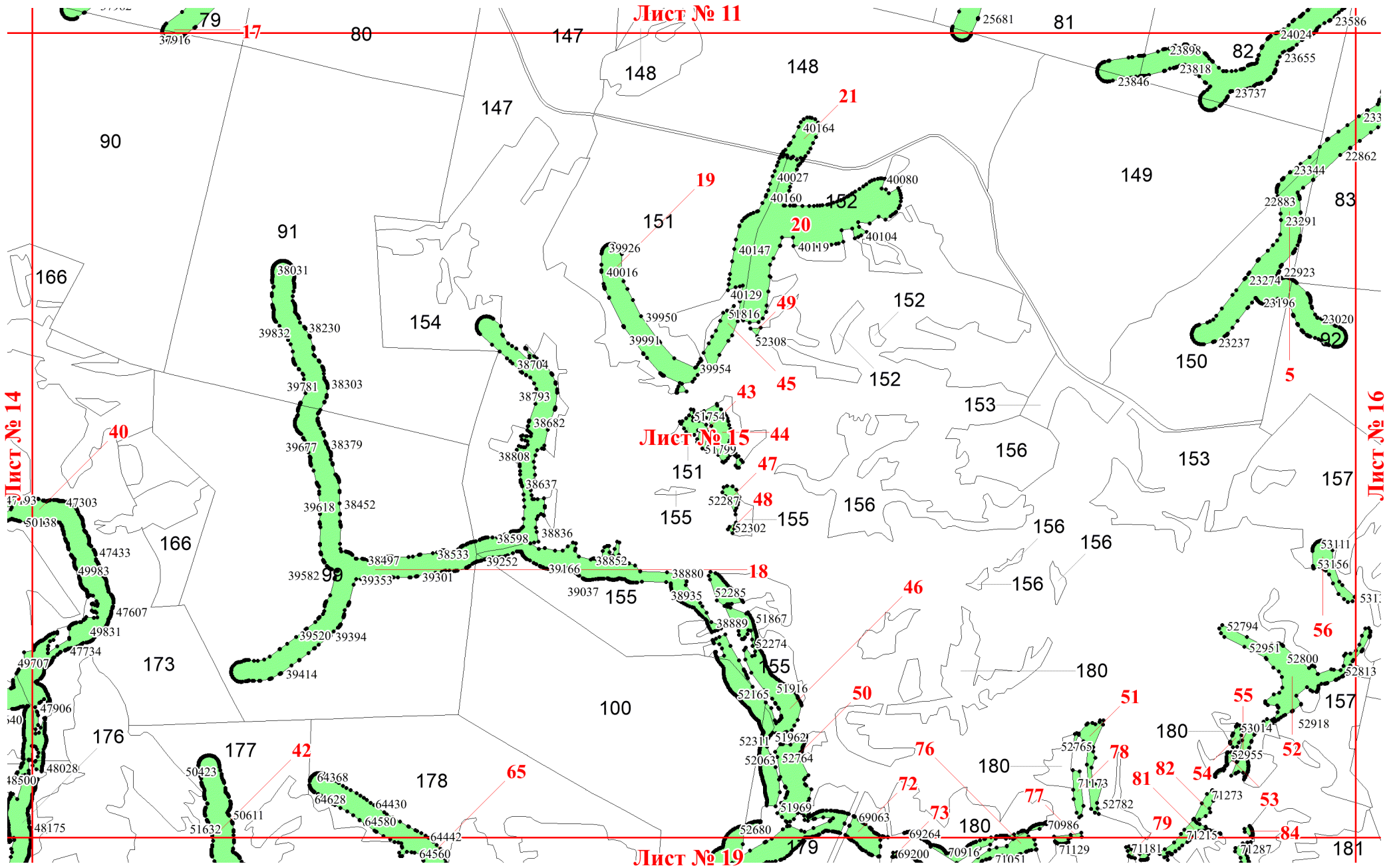
Лист № 10

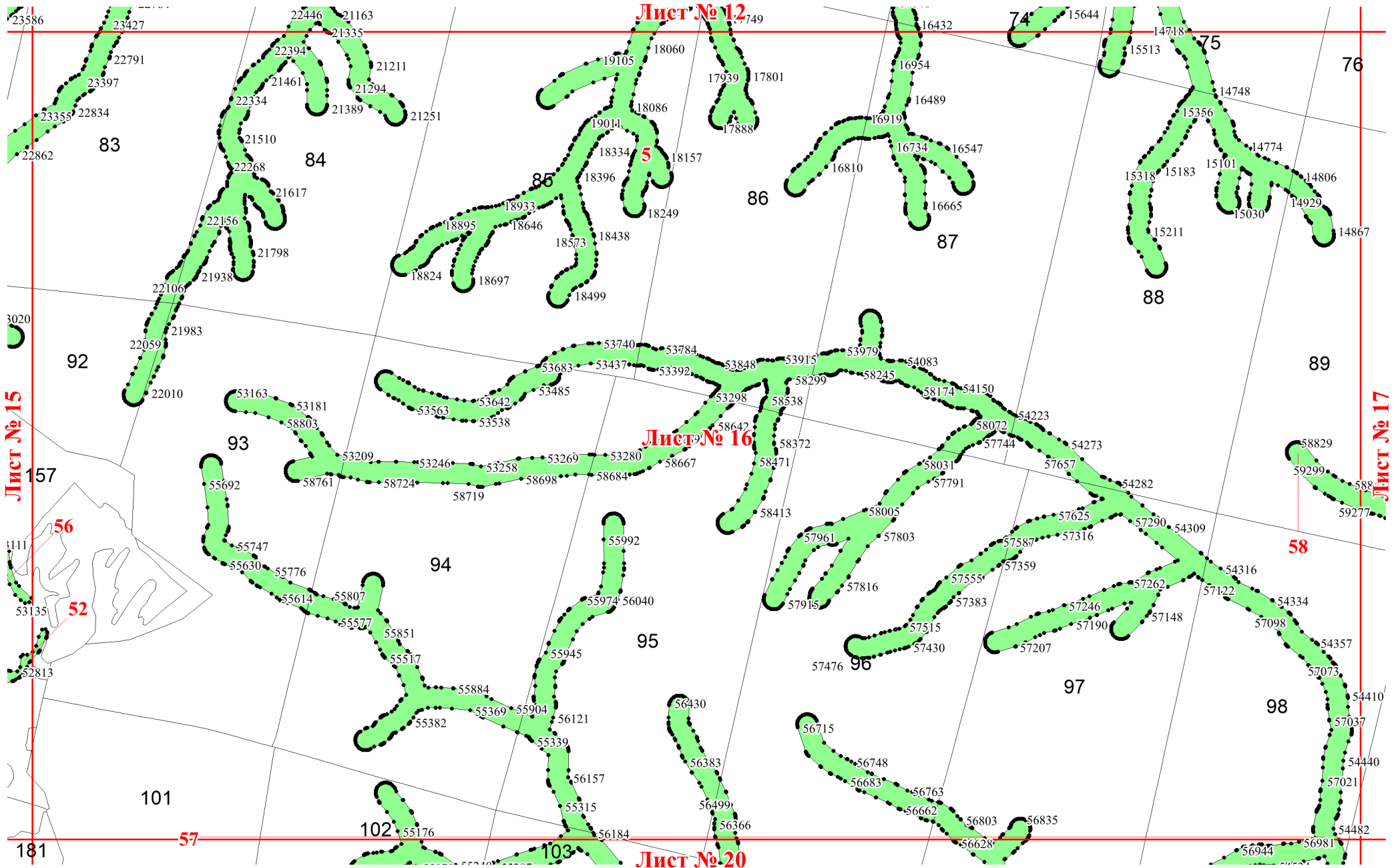


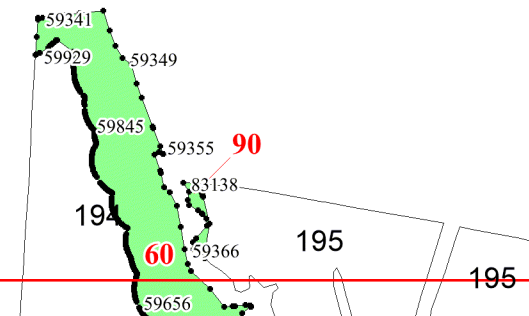
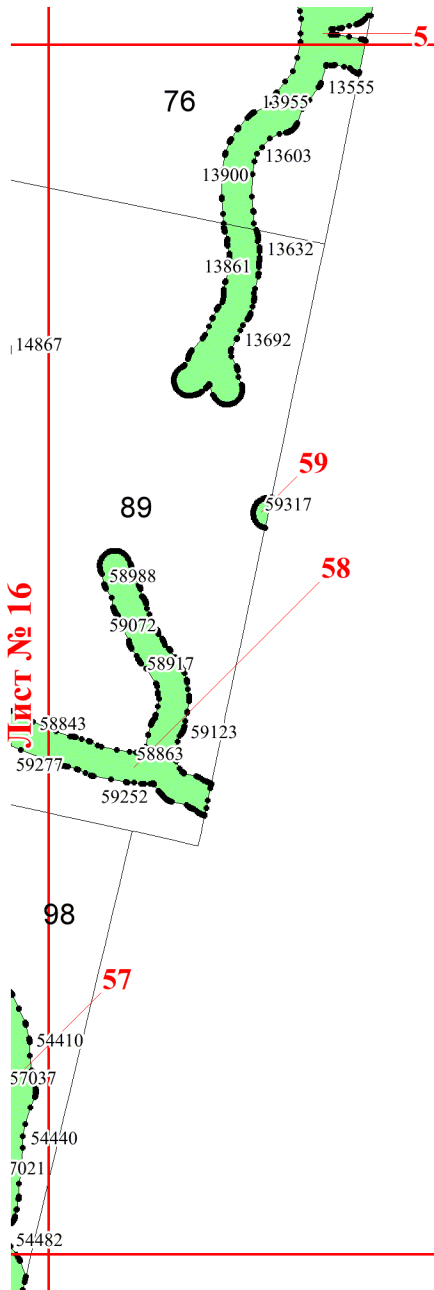
Лист № 14

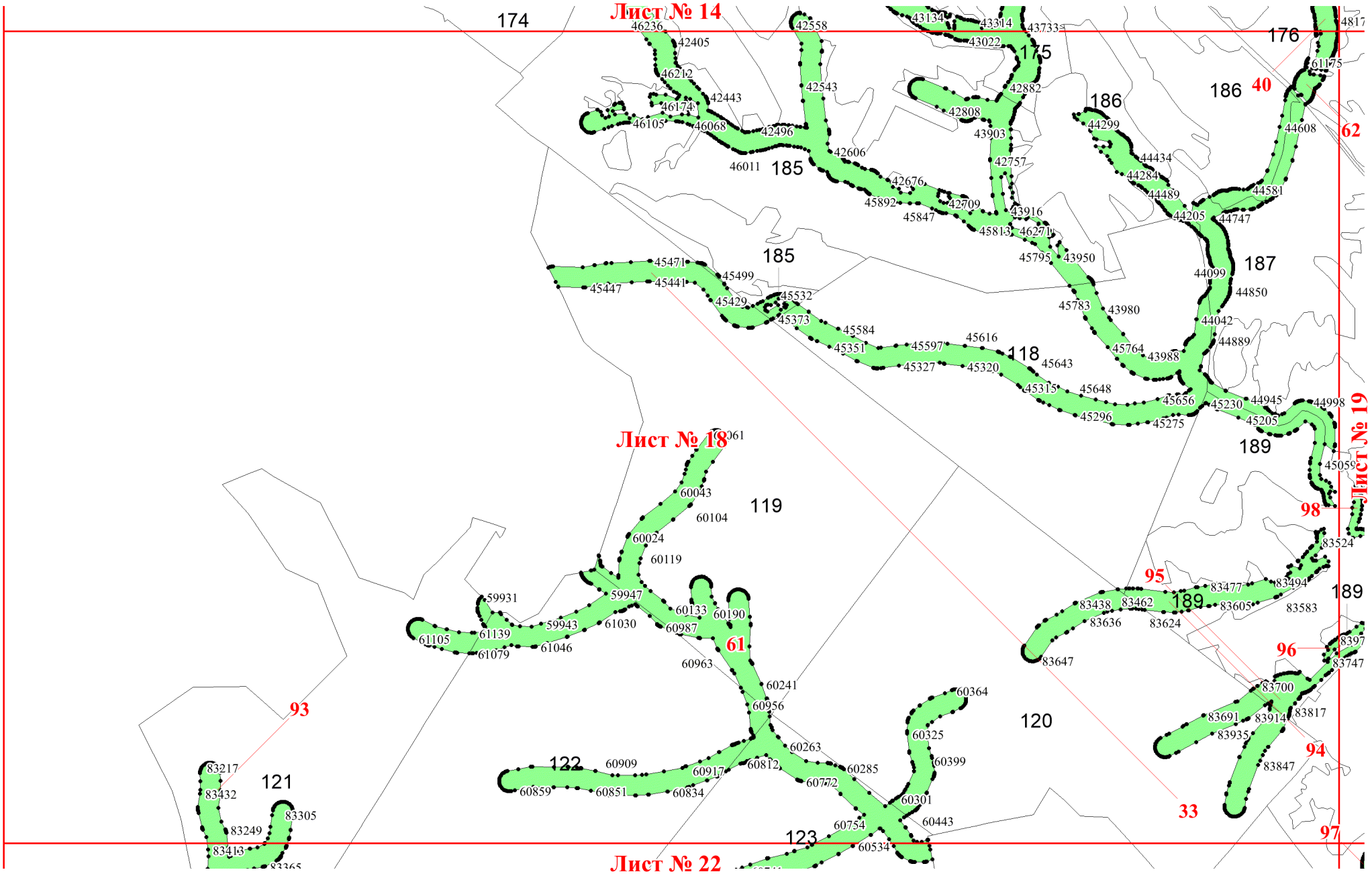
Лист № 18

Лист № 15









Лист № 14

Лист № 18

Лист № 22

174

46236

42558

43134

43314

43733

4817

42405

42543

43022

42882

61175

46212

42443

42808

186

186 40

62

46174

42496

43903

44299

44608

46105

46068

42757

44434

44581

46011

42606

43916

44284

44747

45892

42676

42709

44489

44581

45847

45813

46271

44205

44747

45471

45441

45795

43950

44099

45447

45499

45783

43980

44850

45429

45532

45783

43980

44850

45373

45584

45616

44042

44889

45351

45597

45643

44042

44889

45327

45320

45764

43988

44889

45315

45648

45656

45230

44945

45296

45275

45205

44945

44998

6061

60043

119

189

60043

60104

60024

60119

98

60104

60119

60133

60190

98

59931

59947

60987

60963

95

59943

61030

60133

60190

95

61105

61139

61046

60987

95

61079

61046

60987

60963

95

60963

60241

60956

60364

98

60241

60956

60364

60325

98

60263

60285

60399

60301

96

60772

60285

60399

60301

96

60859

60851

60834

60754

94

60851

60834

60754

60443

94

60917

60812

60772

60301

94

60834

60754

60443

60534

94

60754

60534

60443

60534

94

60534

60443

60443

60534

94

93

121

83217

83432

83305

83249

83413

83365

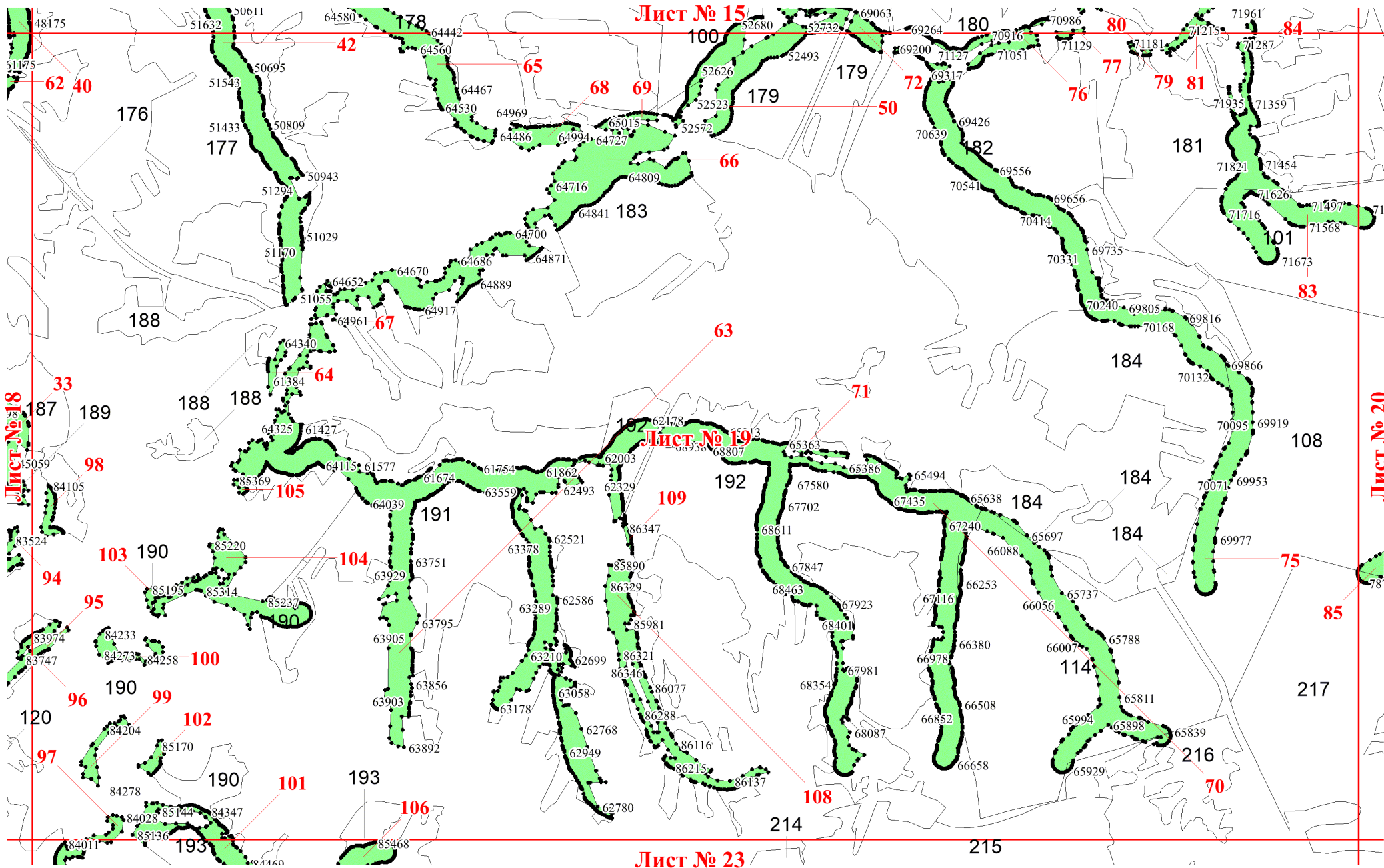
120

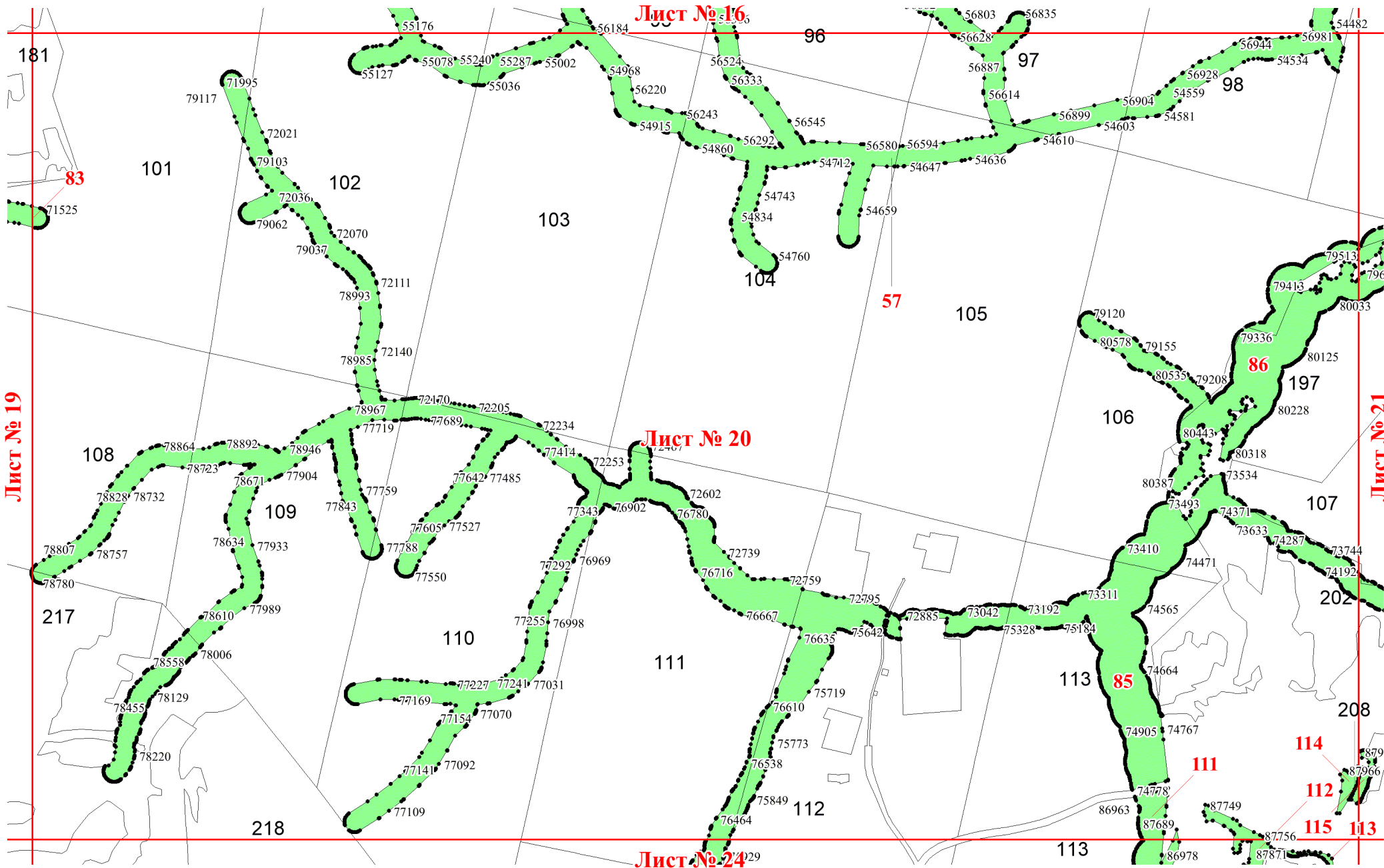
33

97

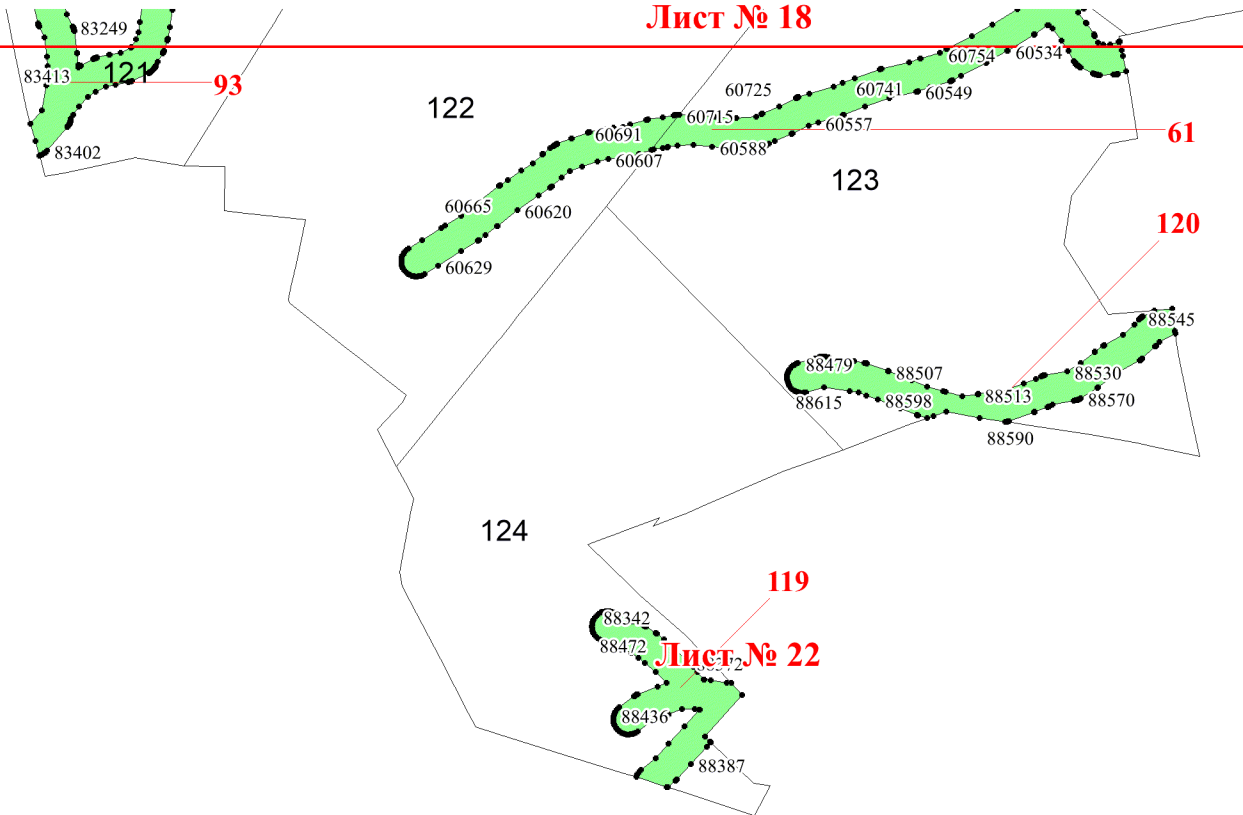
Лист № 19

97





Лист № 18



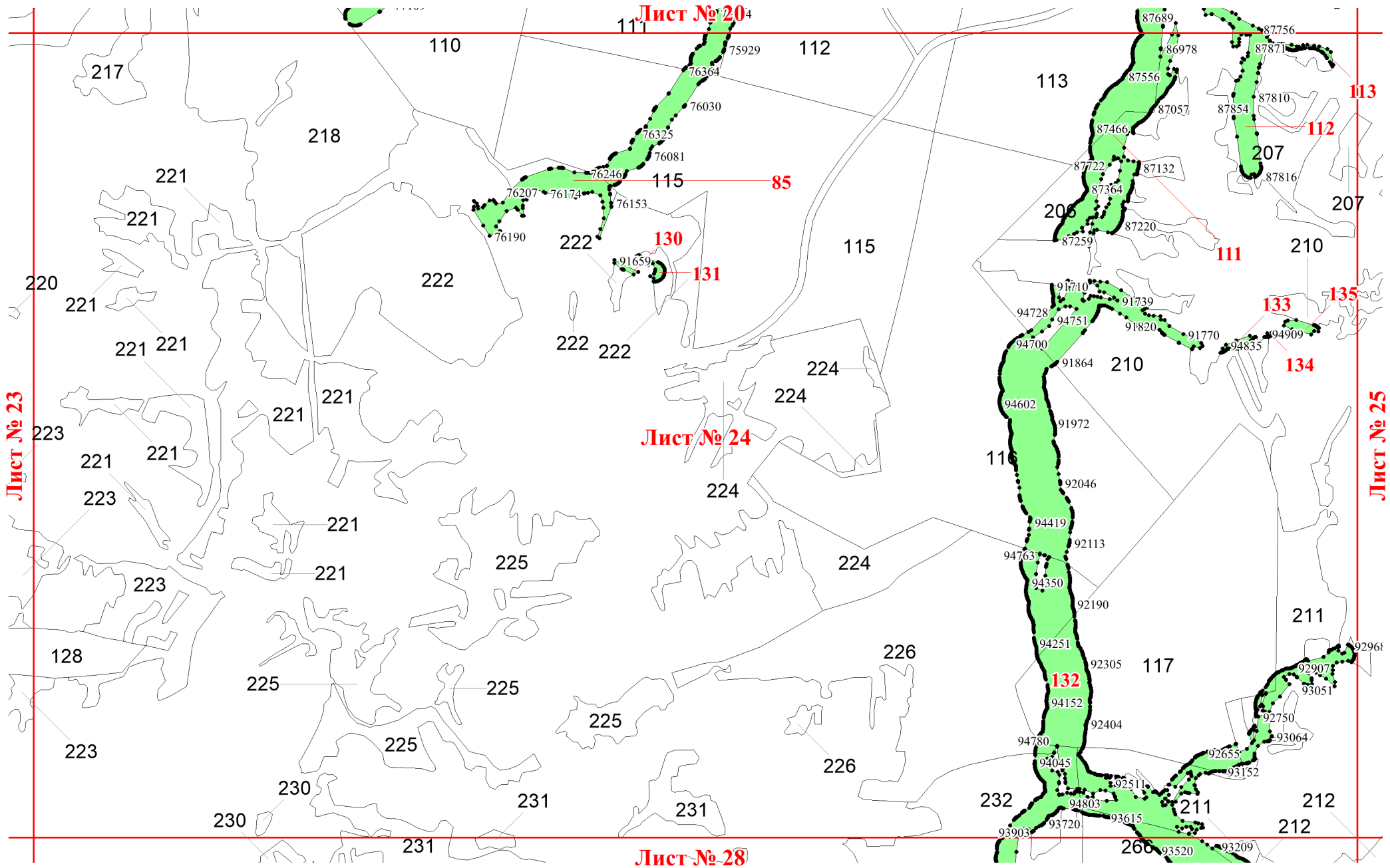
Лист № 22

120

190

97

Лист № 23



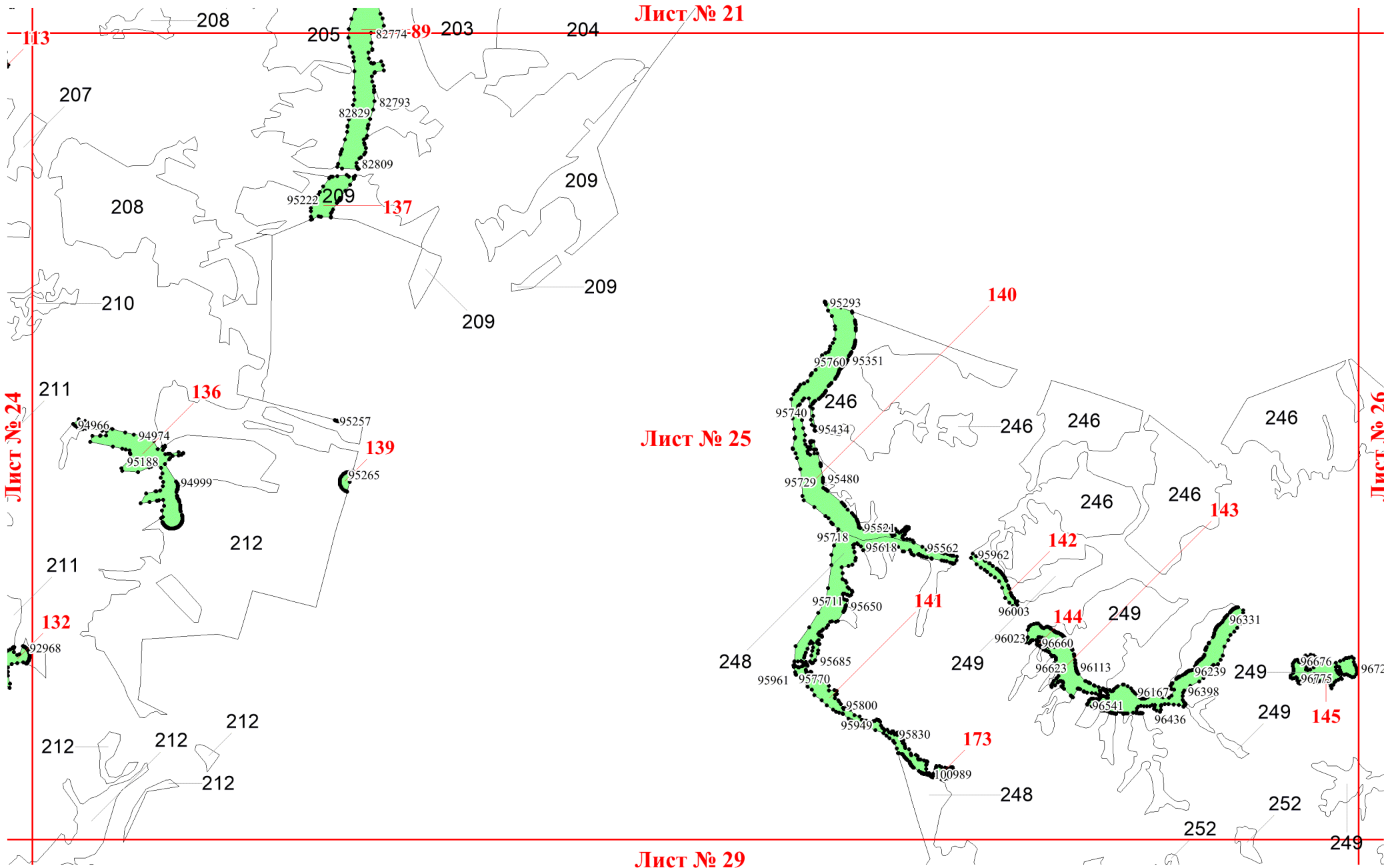
Лист № 20

Лист № 23

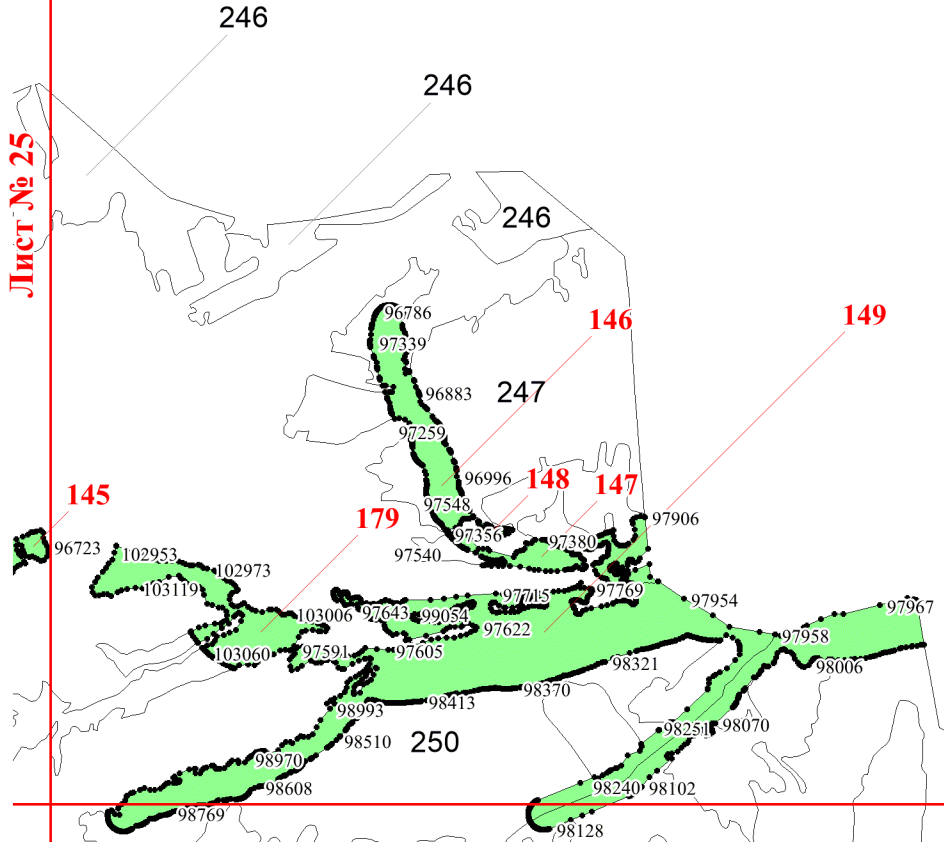
Лист № 24

Лист № 25

Лист № 28

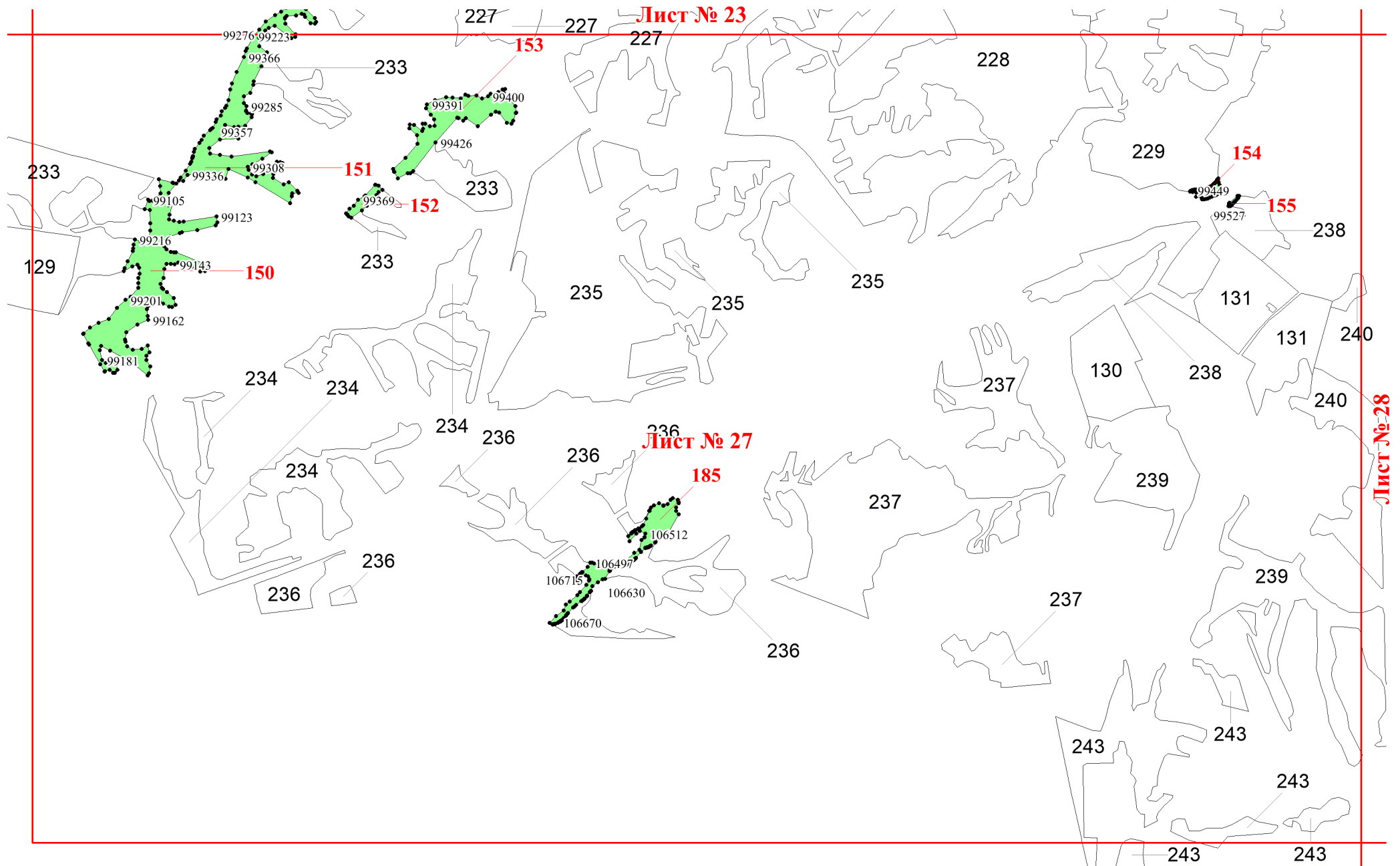


Лист № 25

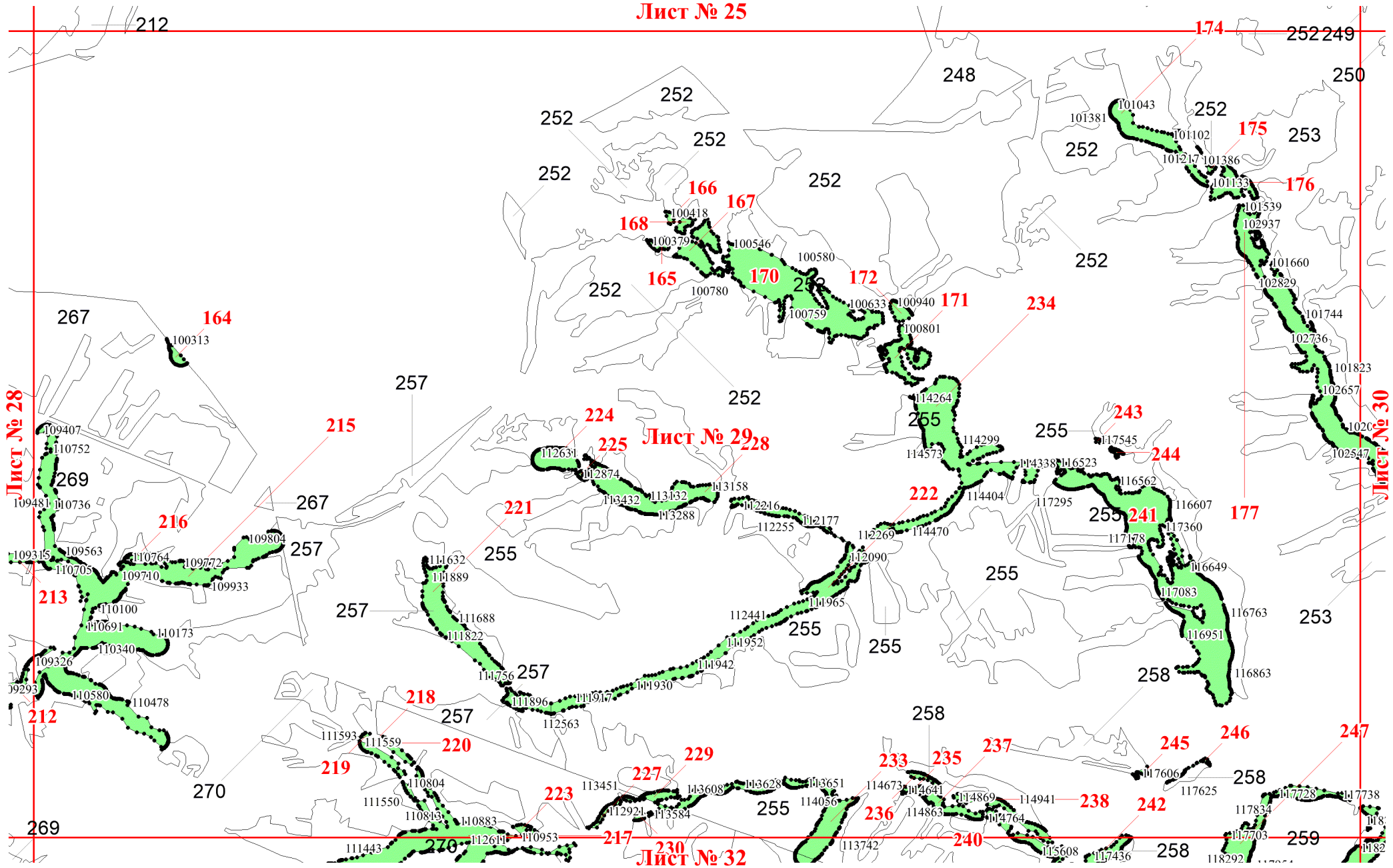


Лист № 26

Лист № 30



Лист № 25

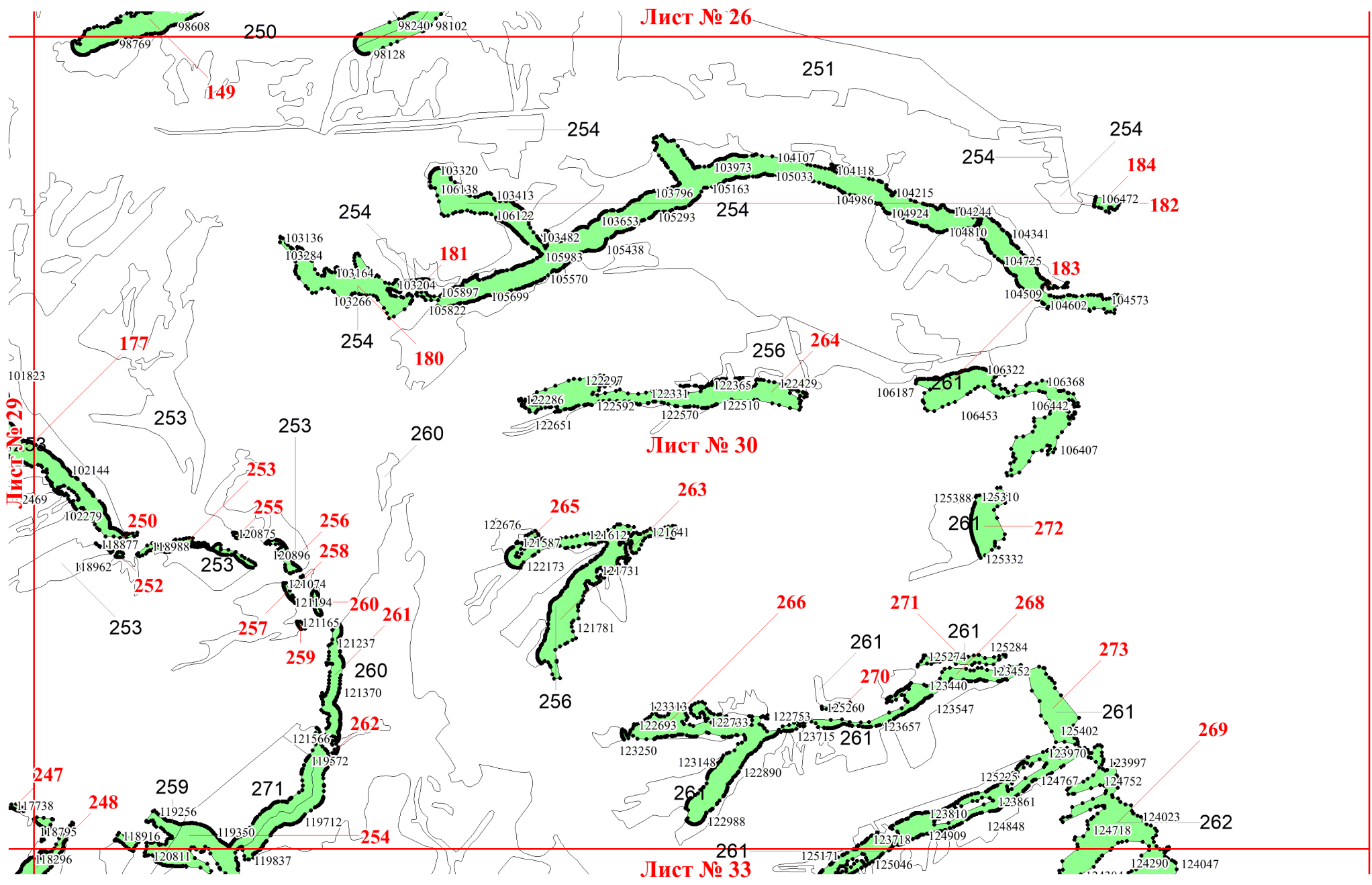


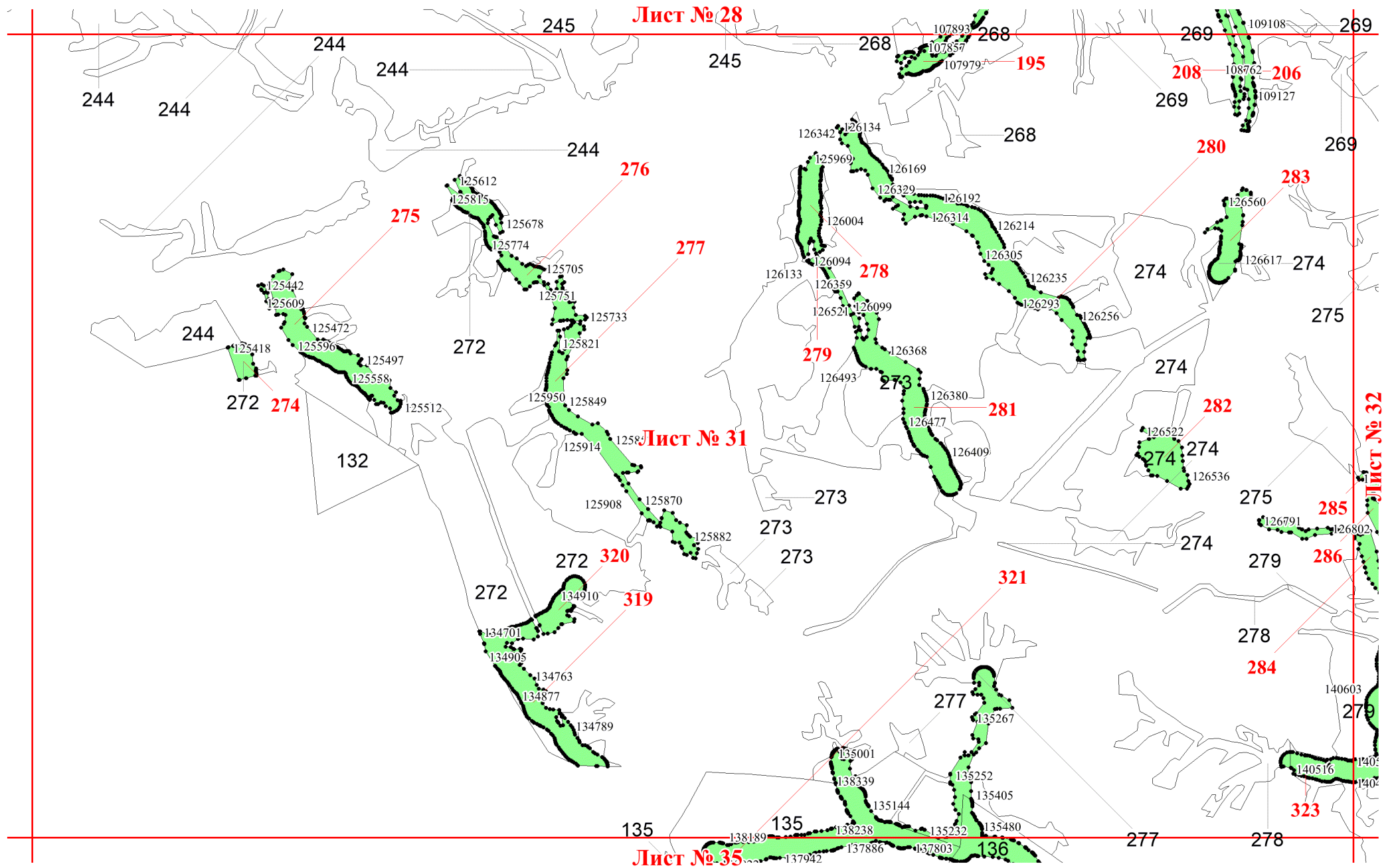
Лист № 28

Лист № 29

Лист № 32

Лист № 30



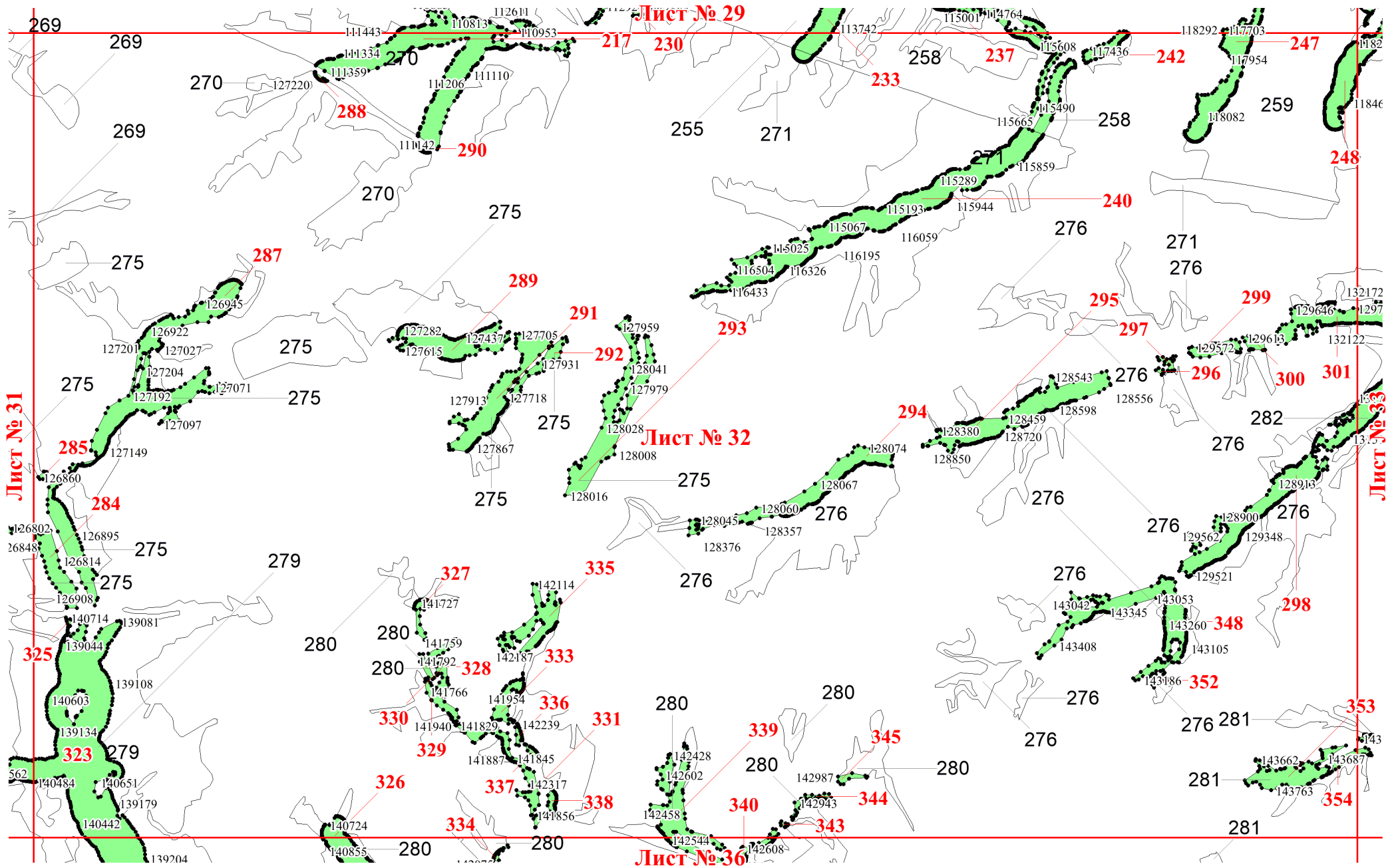


Лист № 28

Лист № 31

Лист № 35

Лист № 32



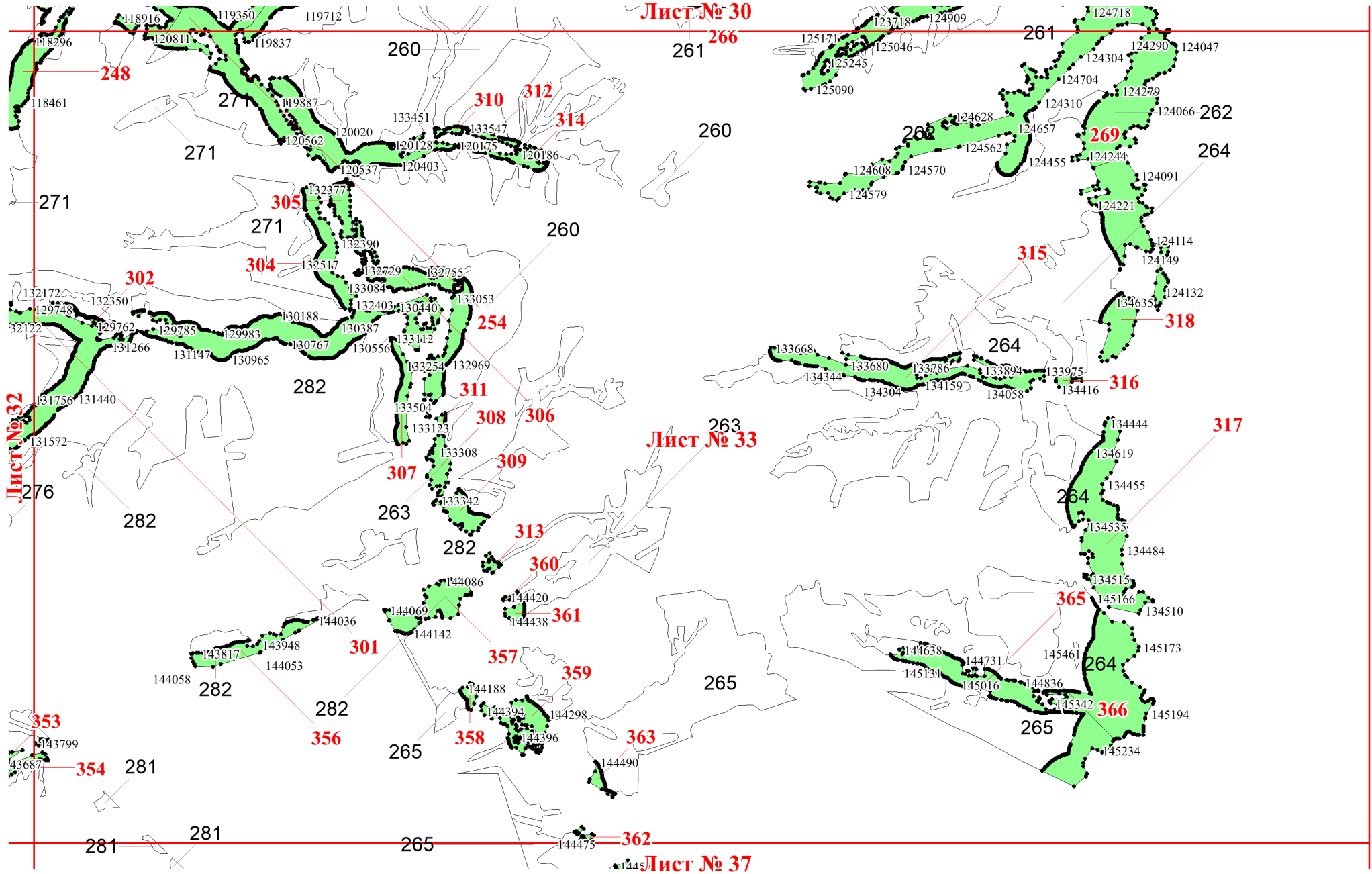
Лист № 29

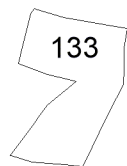
Лист № 31

Лист № 32

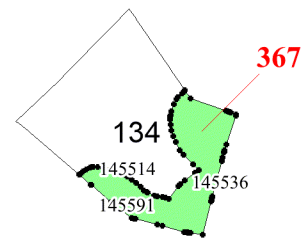
Лист № 36

Лист № 33





Лист № 34



Лист № 35

