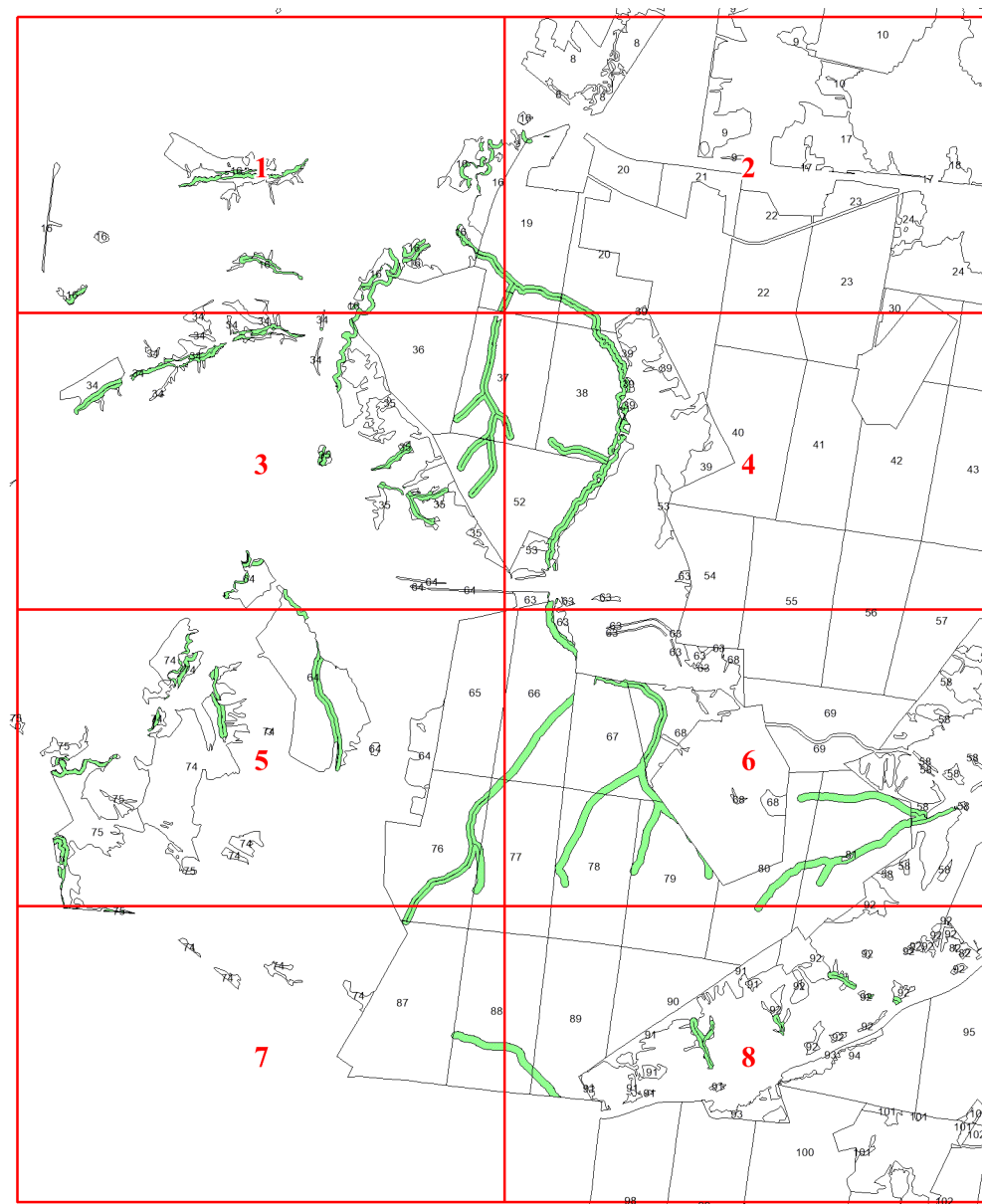


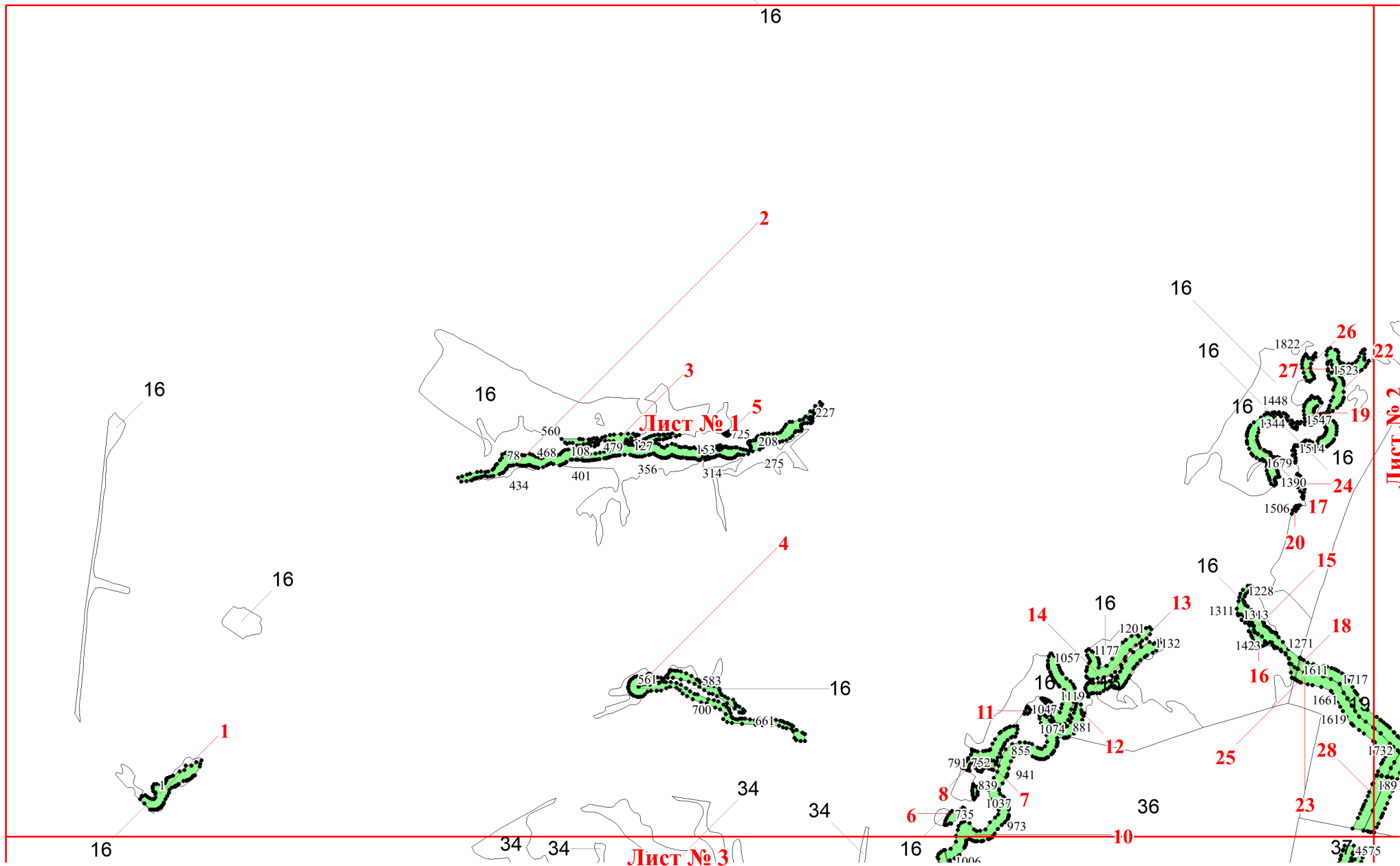
**Графическое описание местоположения
границ земель, на которых
располагаются особо защитные участки
лесов «берегозащитные, почвозащитные
участки лесов, расположенные вдоль
водных объектов, склонов оврагов», на
территории Андрейшурского участкового
лесничества Балезинского лесничества
Удмуртской Республики**

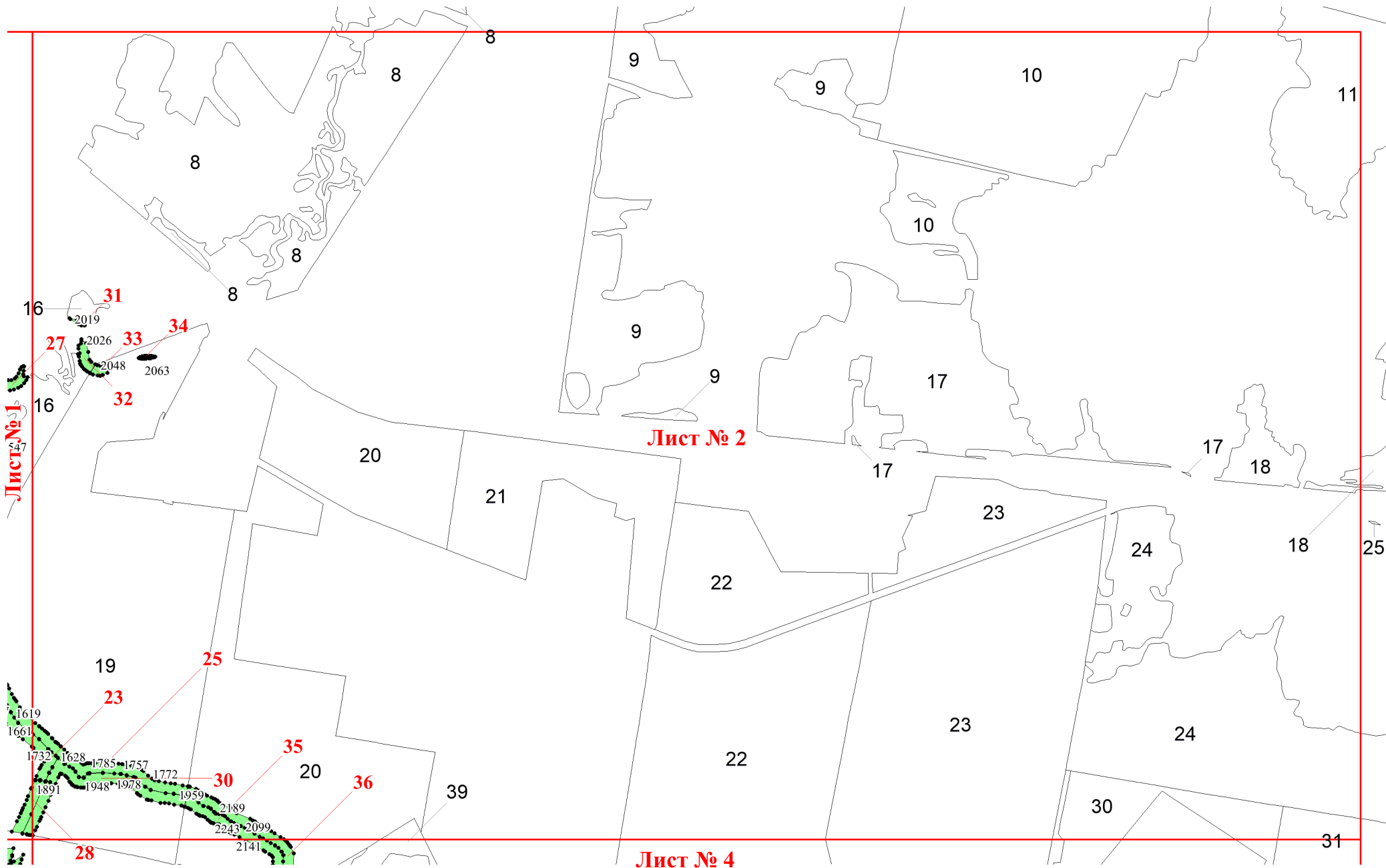
Приложение № 71 к приказу Рослесхоза
от 20.09.2024 № 692

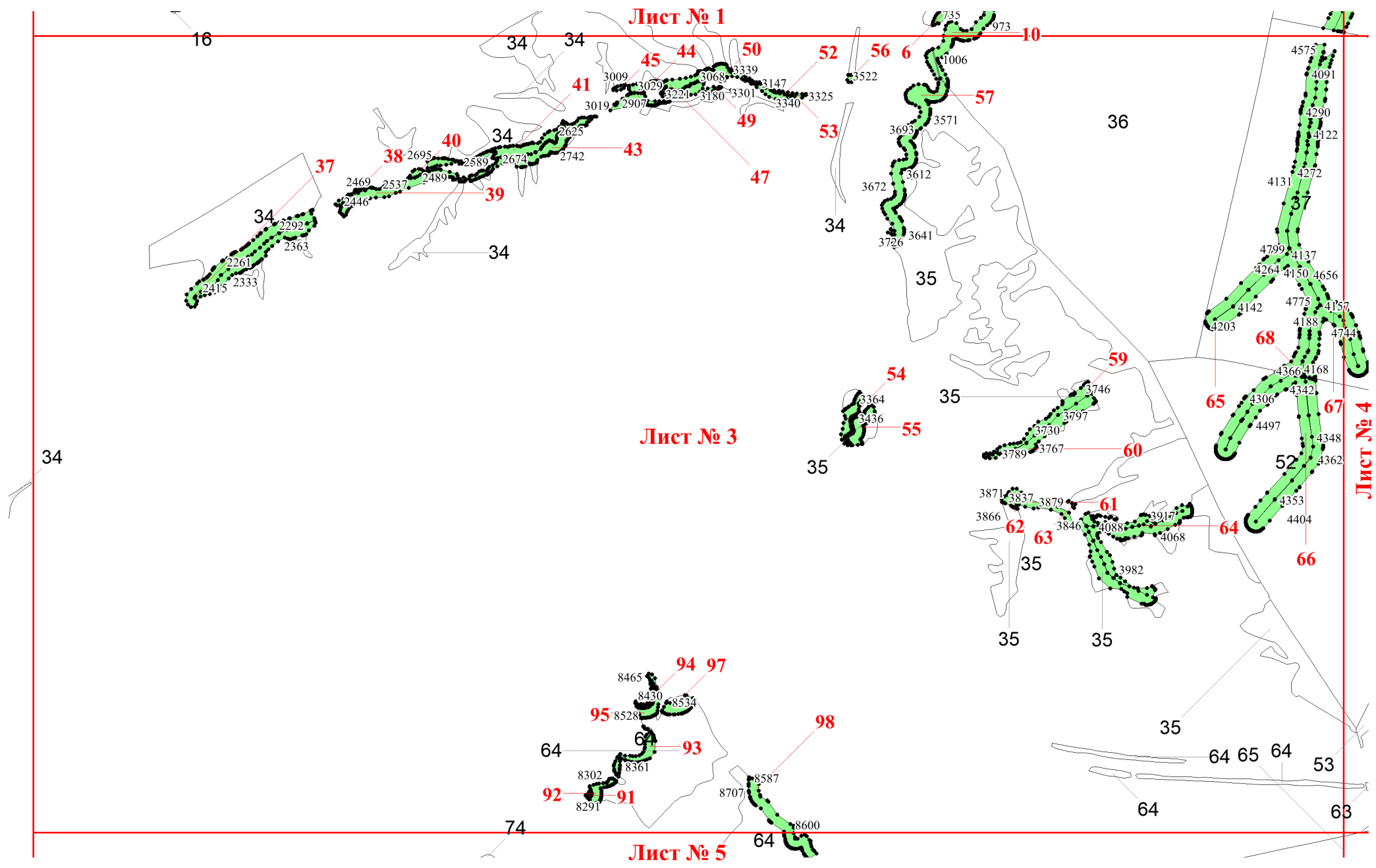


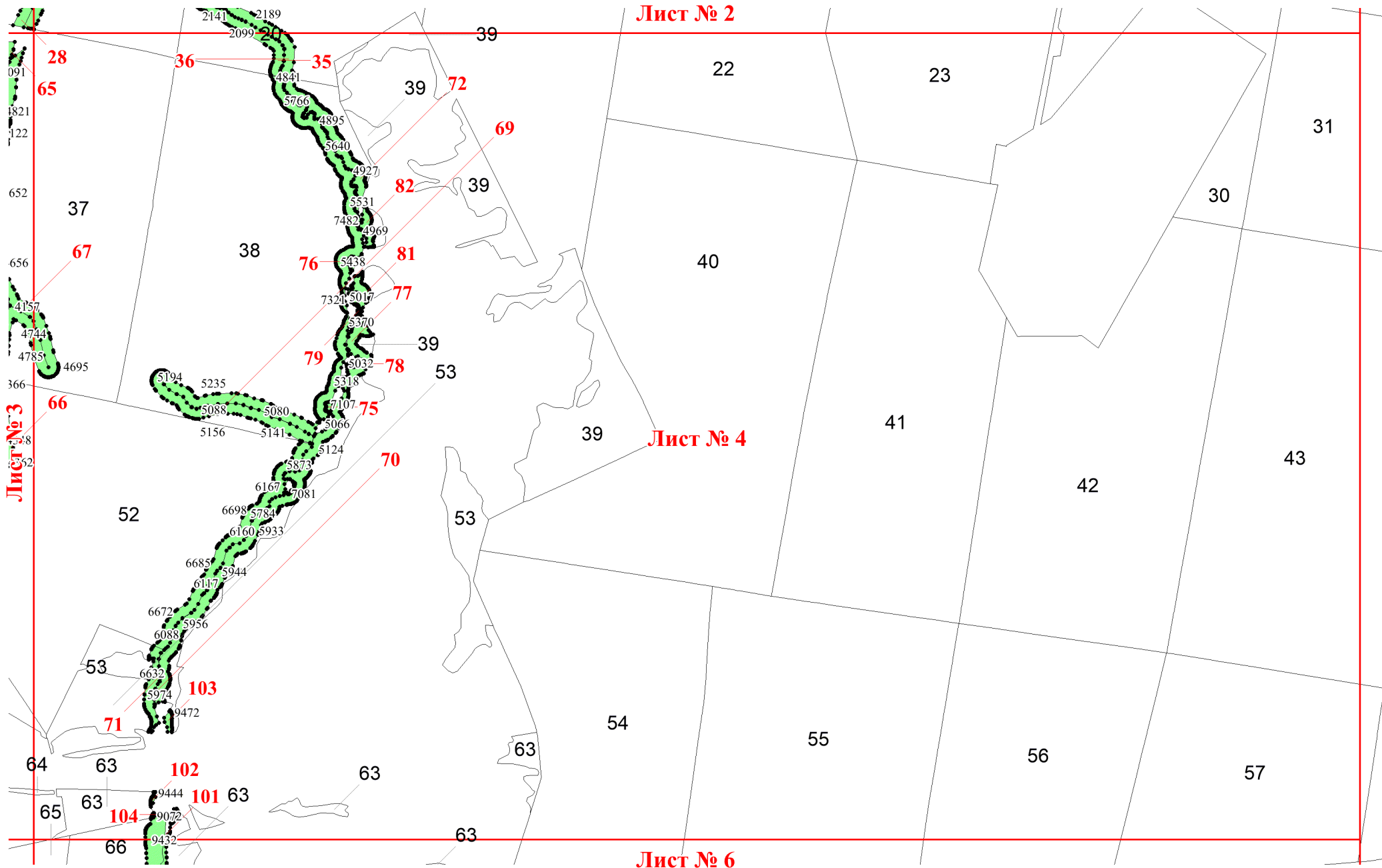
Используемые условные знаки и обозначения:

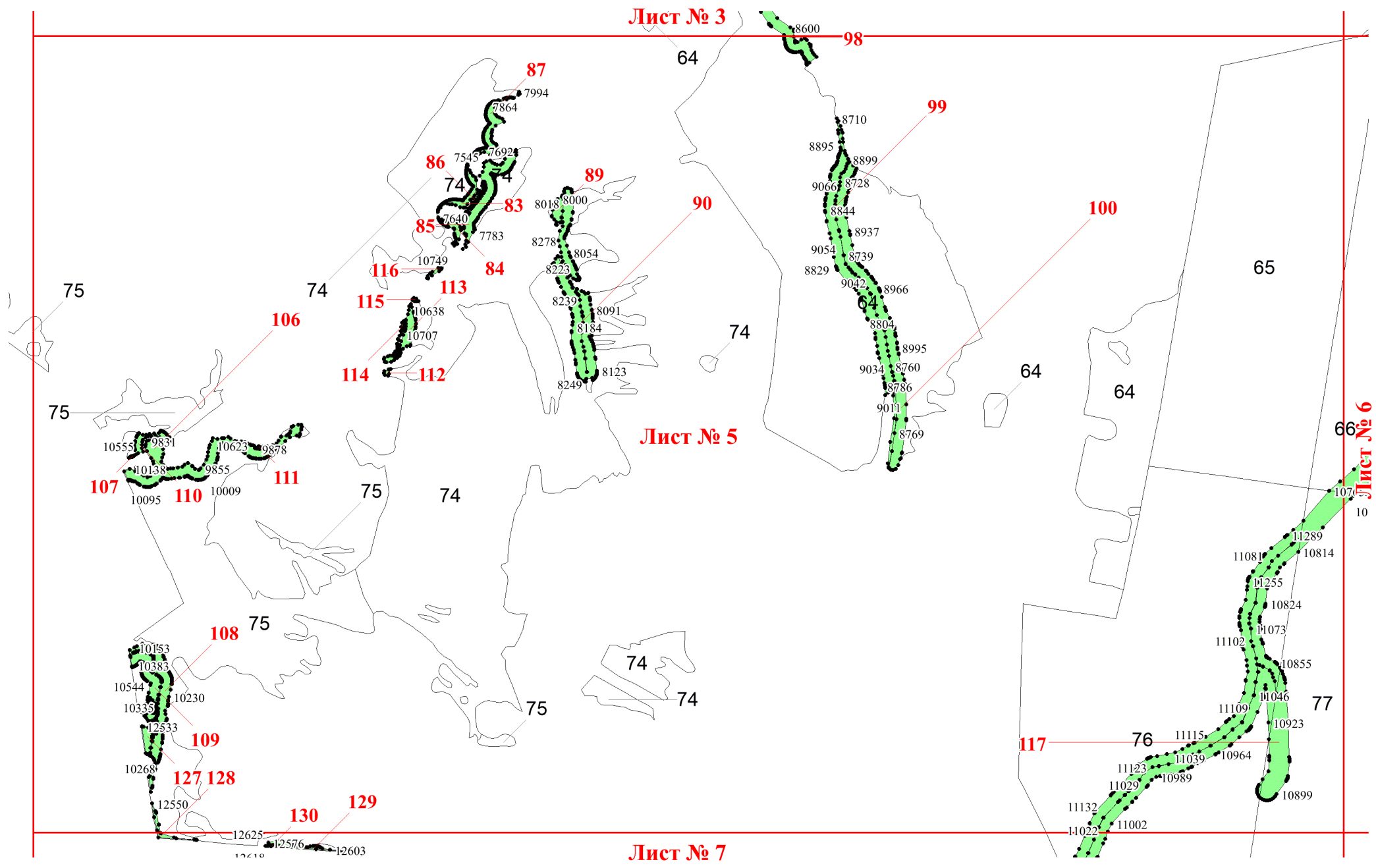
- 25 Границы и номера лесных кварталов
- 7 Номера участков
- 10 • Номера характерных точек границ объекта
- Лист №1** Границы и номера листов
- Границы особо защитных участков лесов

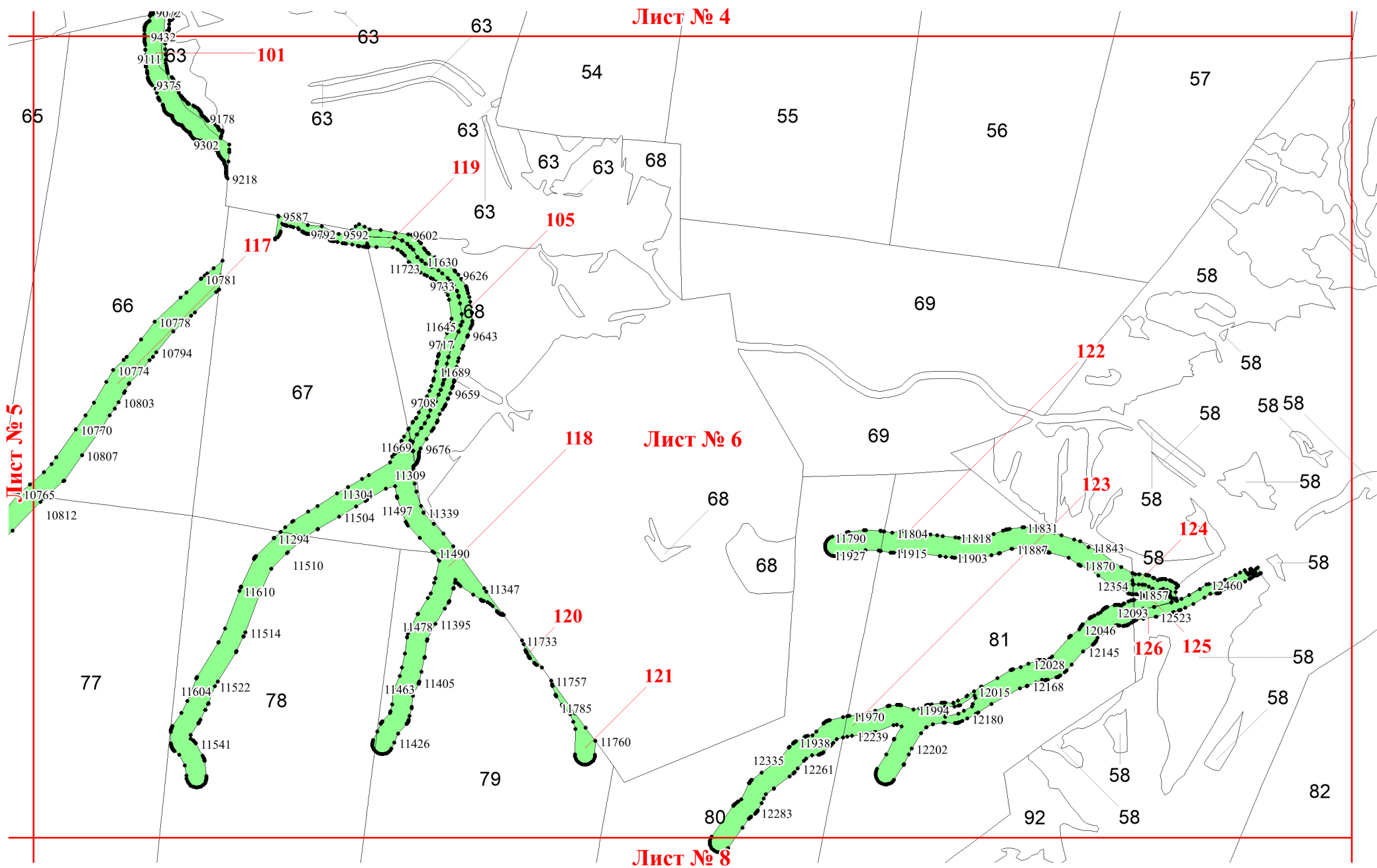












Лист № 4

Лист № 5

Лист № 6

Лист № 8

101

119

105

117

118

122

123

124

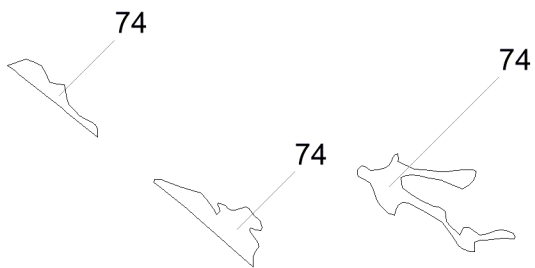
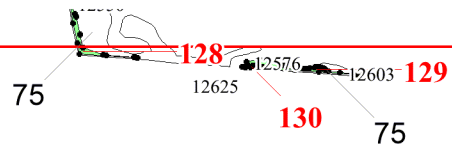
120

121

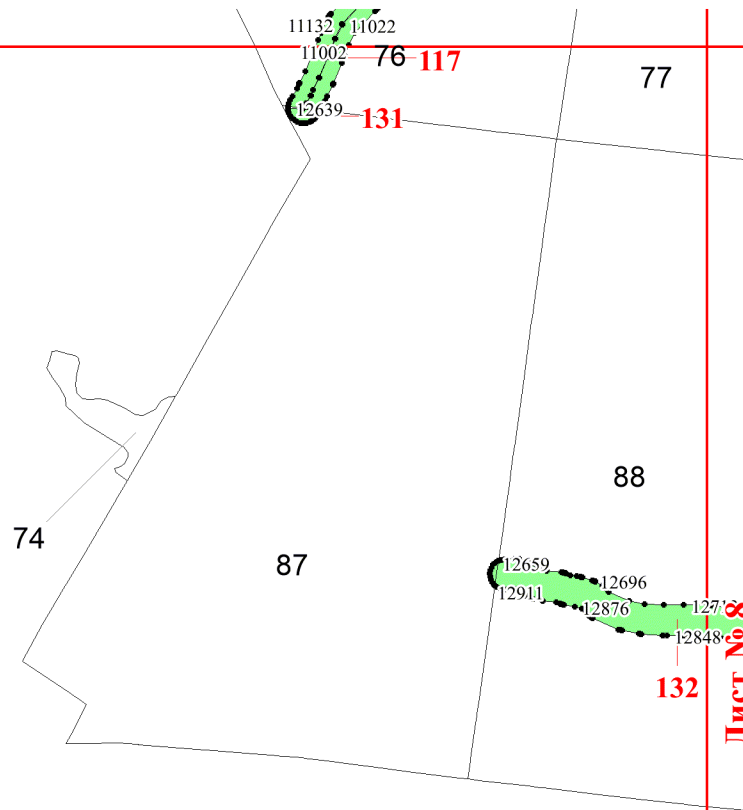
126

125

Лист № 5



Лист № 7



Лист № 8

