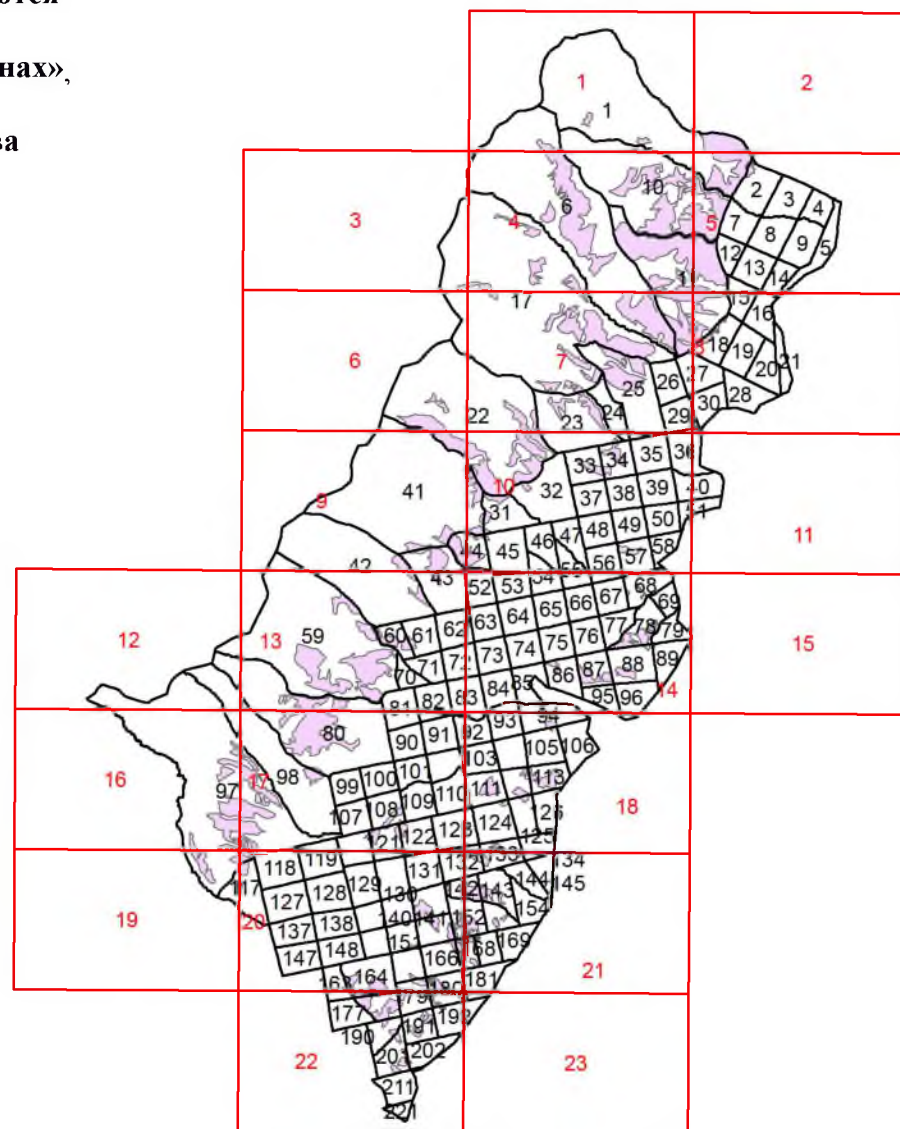


**Графическое описание местоположения
границ земель, на которых располагаются
особо защитные участки лесов
«участки леса на крутых горных склонах»,
на территории
Улюнского участкового лесничества
Баргузинского лесничества
Республики Бурятия**

Приложение № 107 к приказу Рослесхоза
от 27.02.2023 № 162

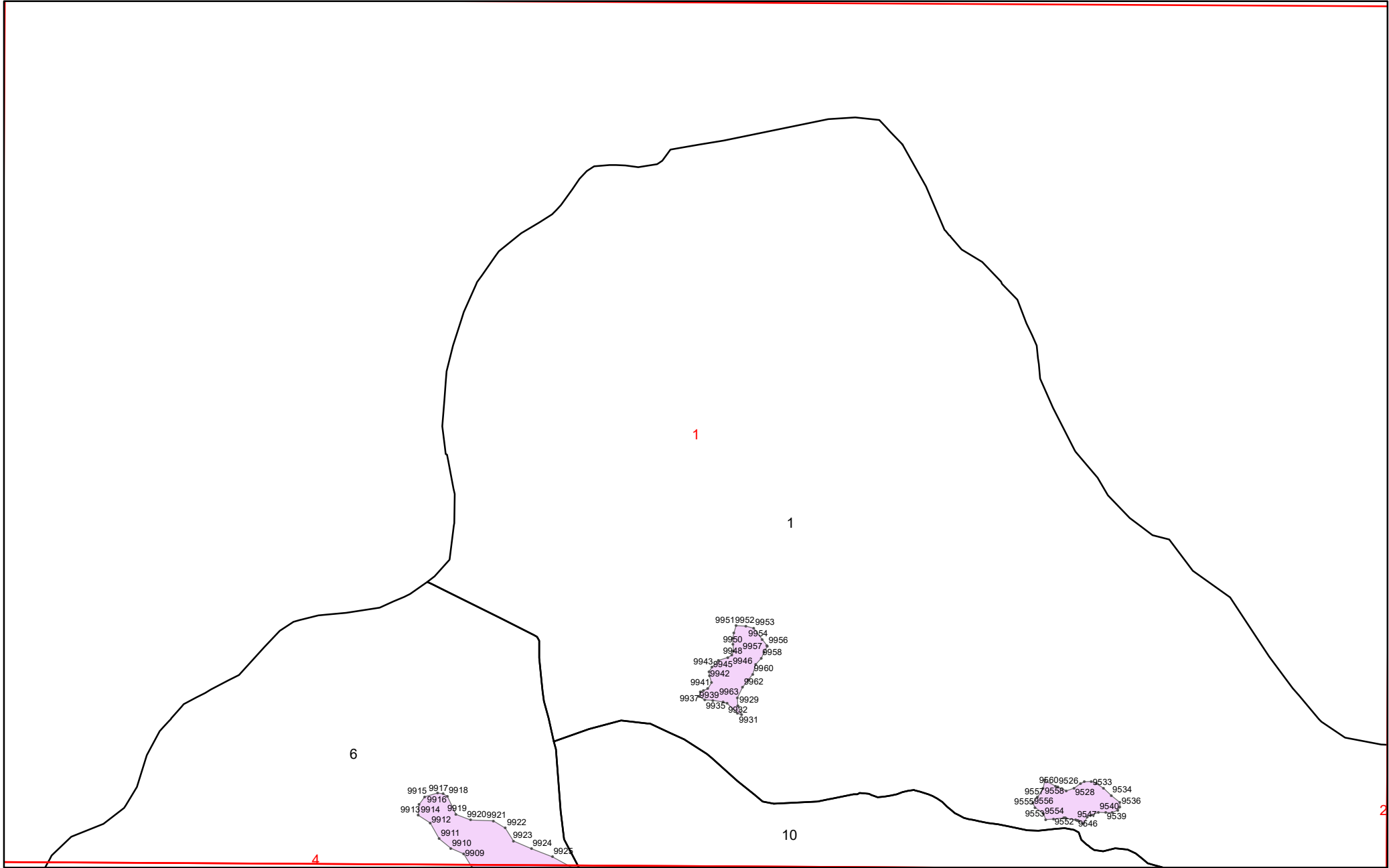


УСЛОВНЫЕ ОБОЗНАЧЕНИЯ:

1 схема расположения листов

□ границы листов

■ участки леса на крутых горных склонах



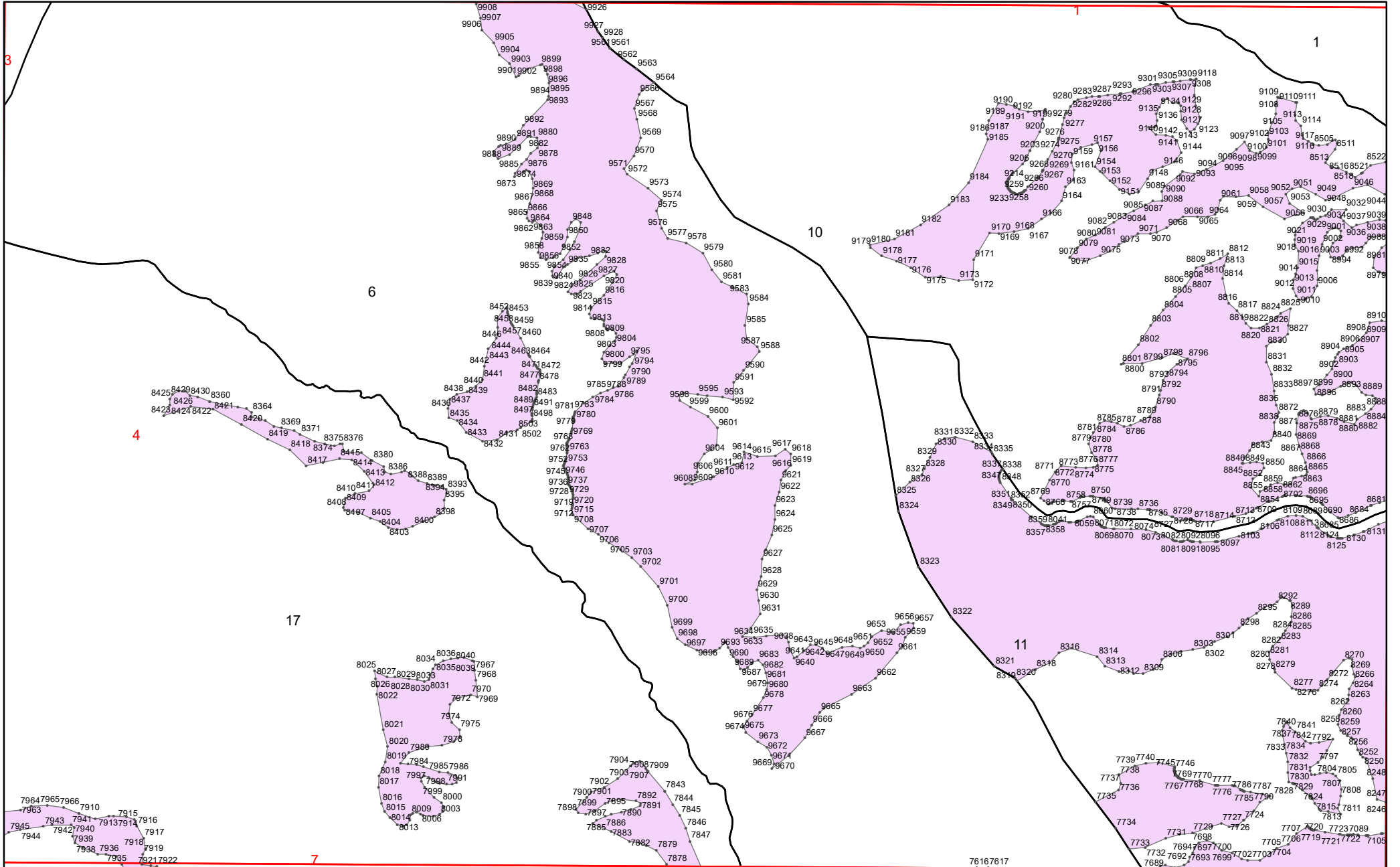


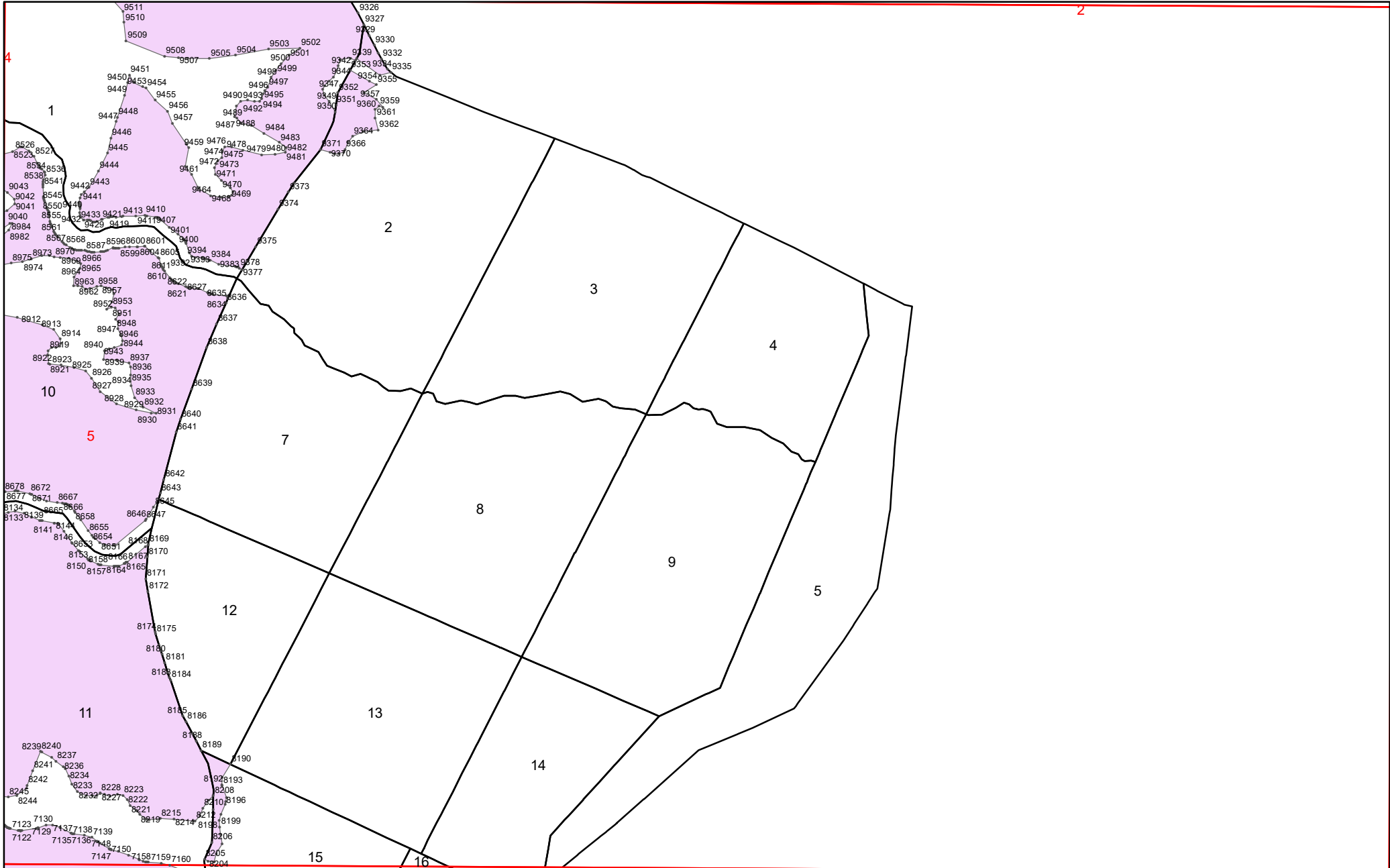
3

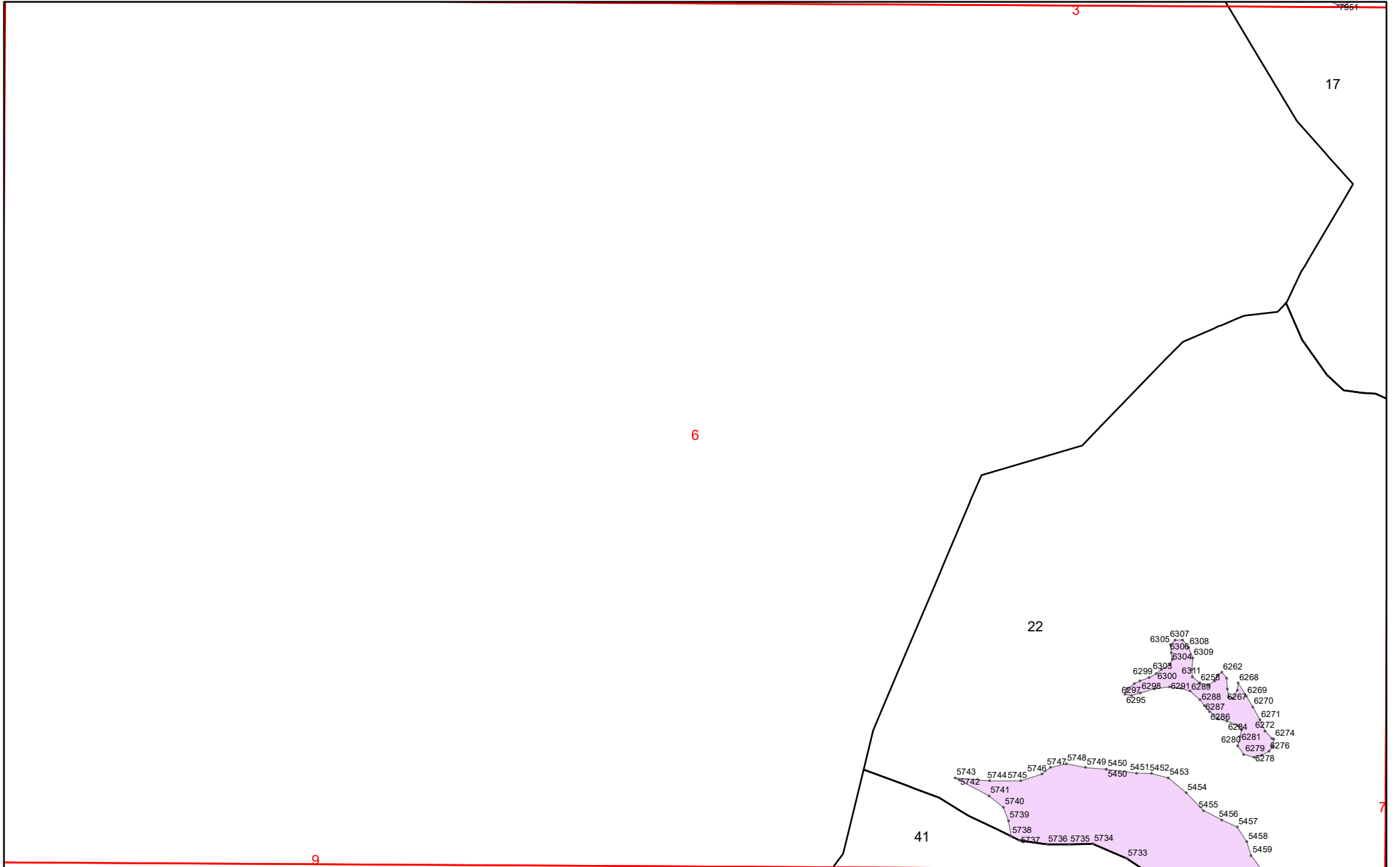
17

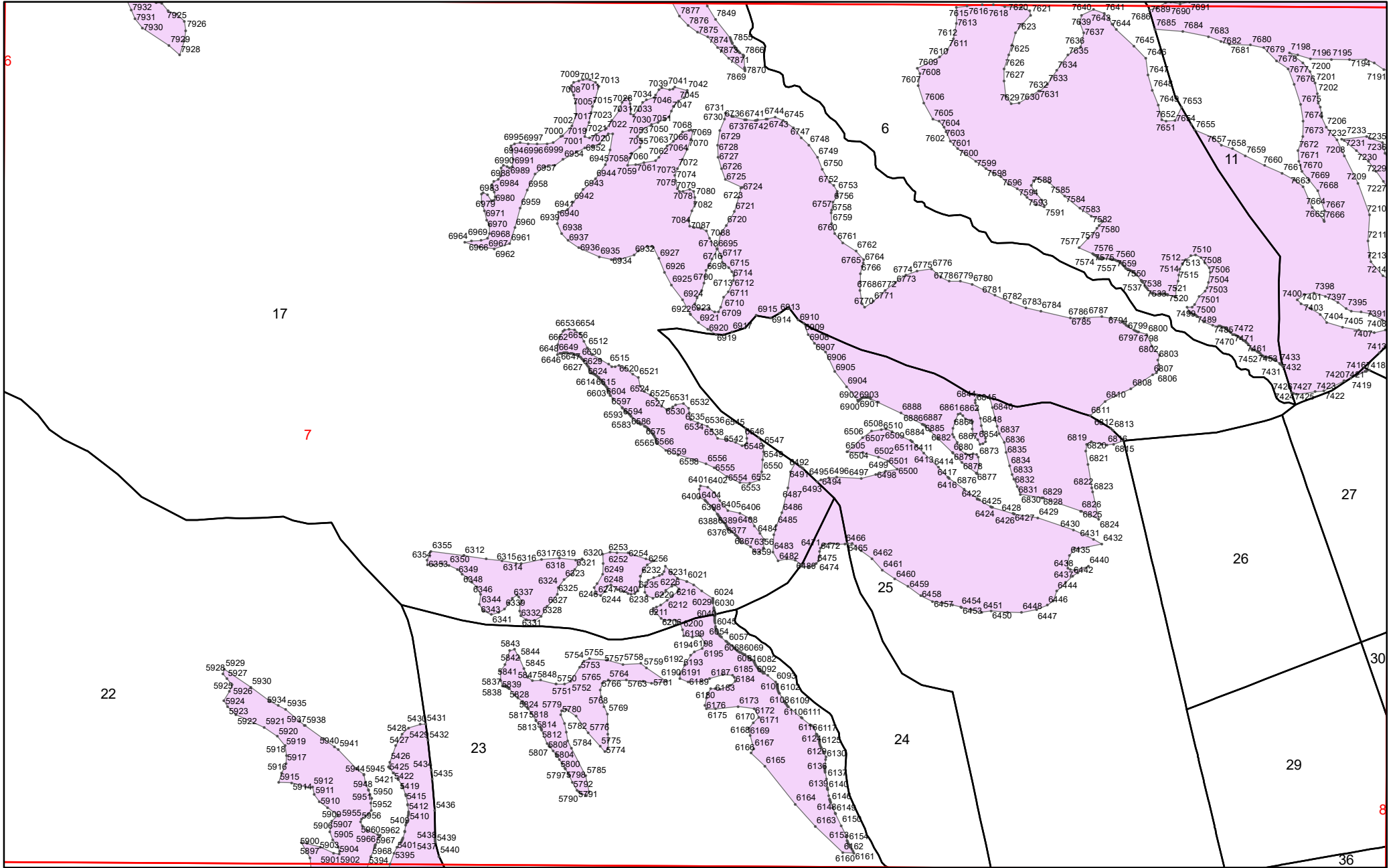
79597960 7961
79577958
7956 7947
79557954 7849

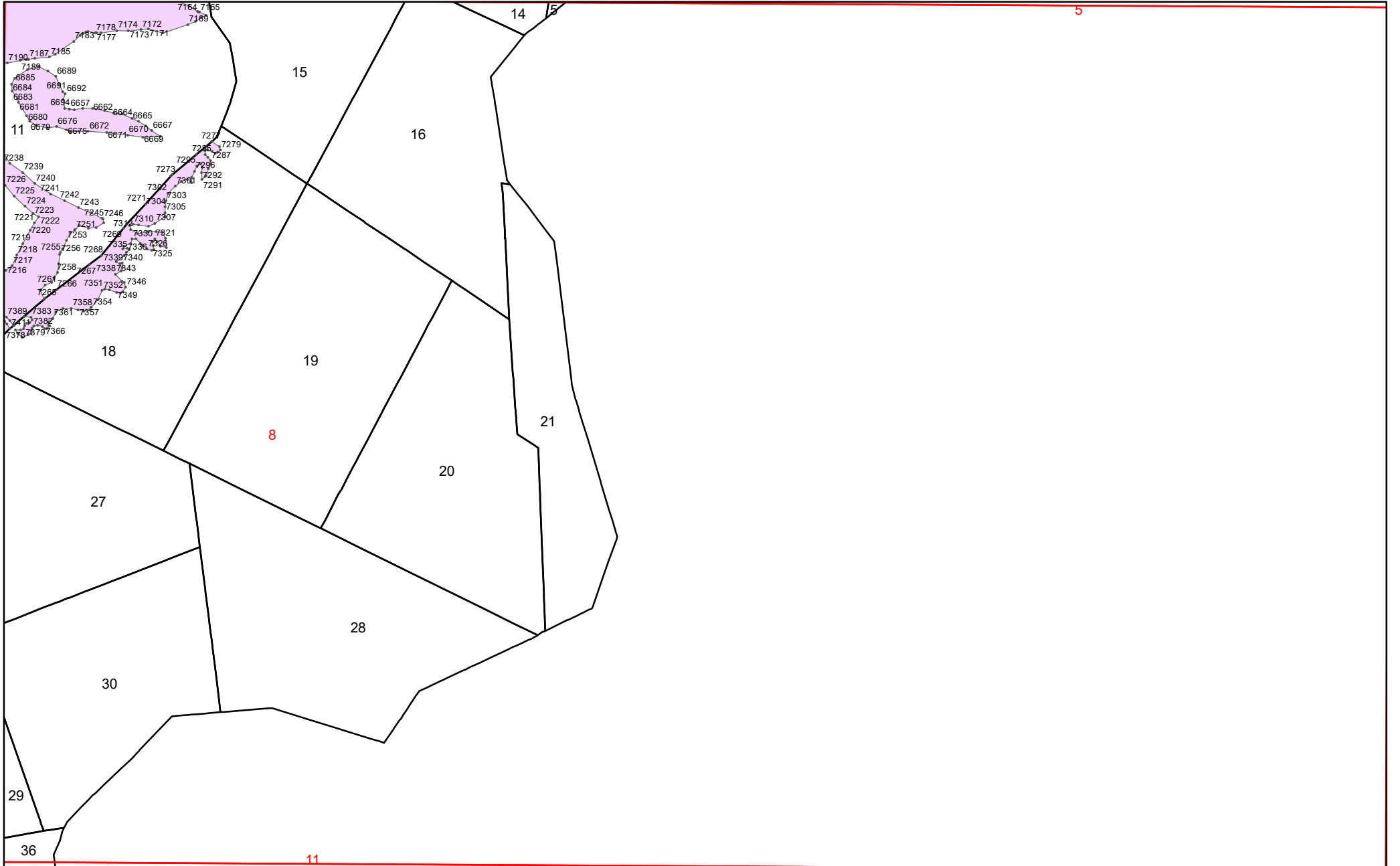
6

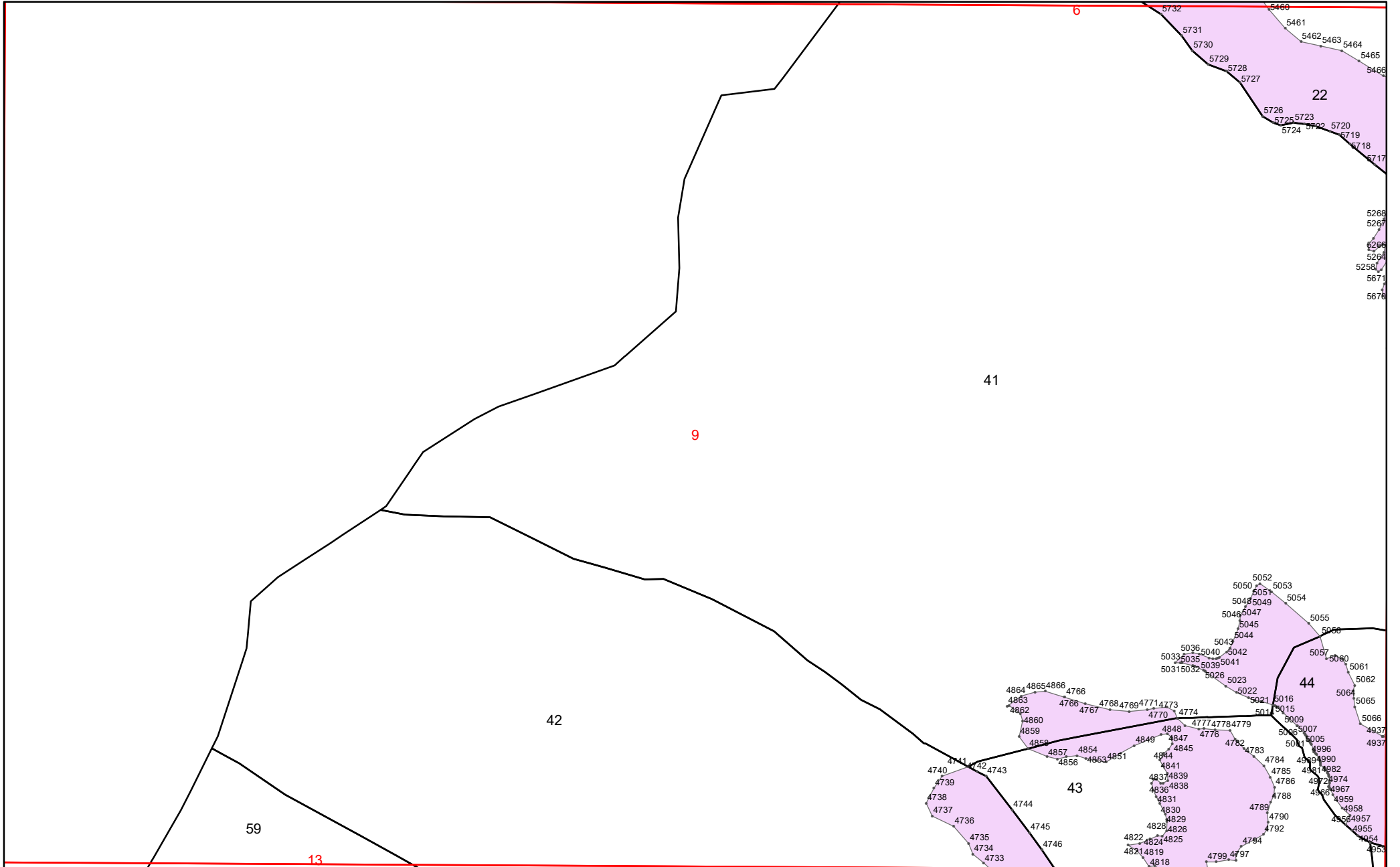


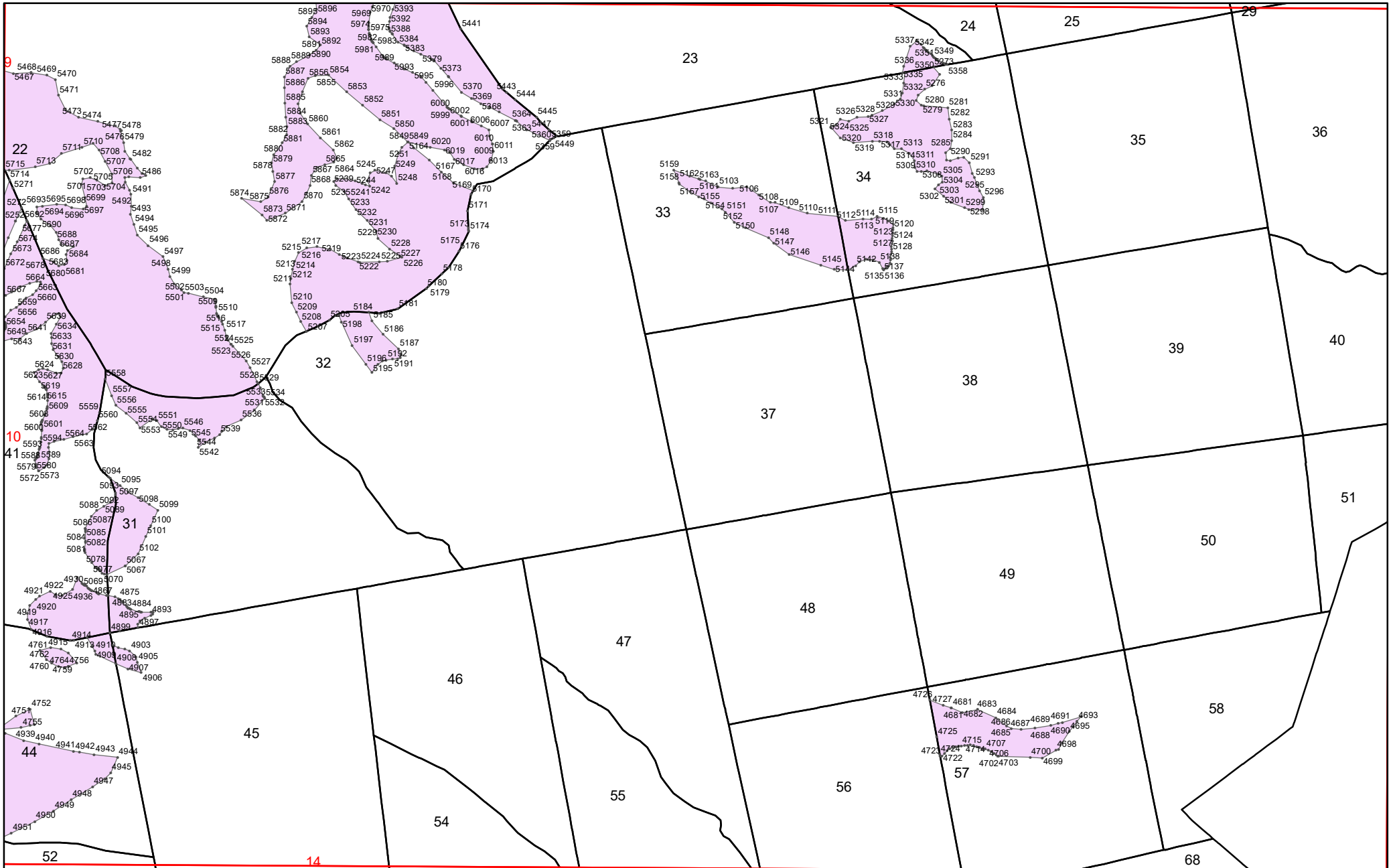


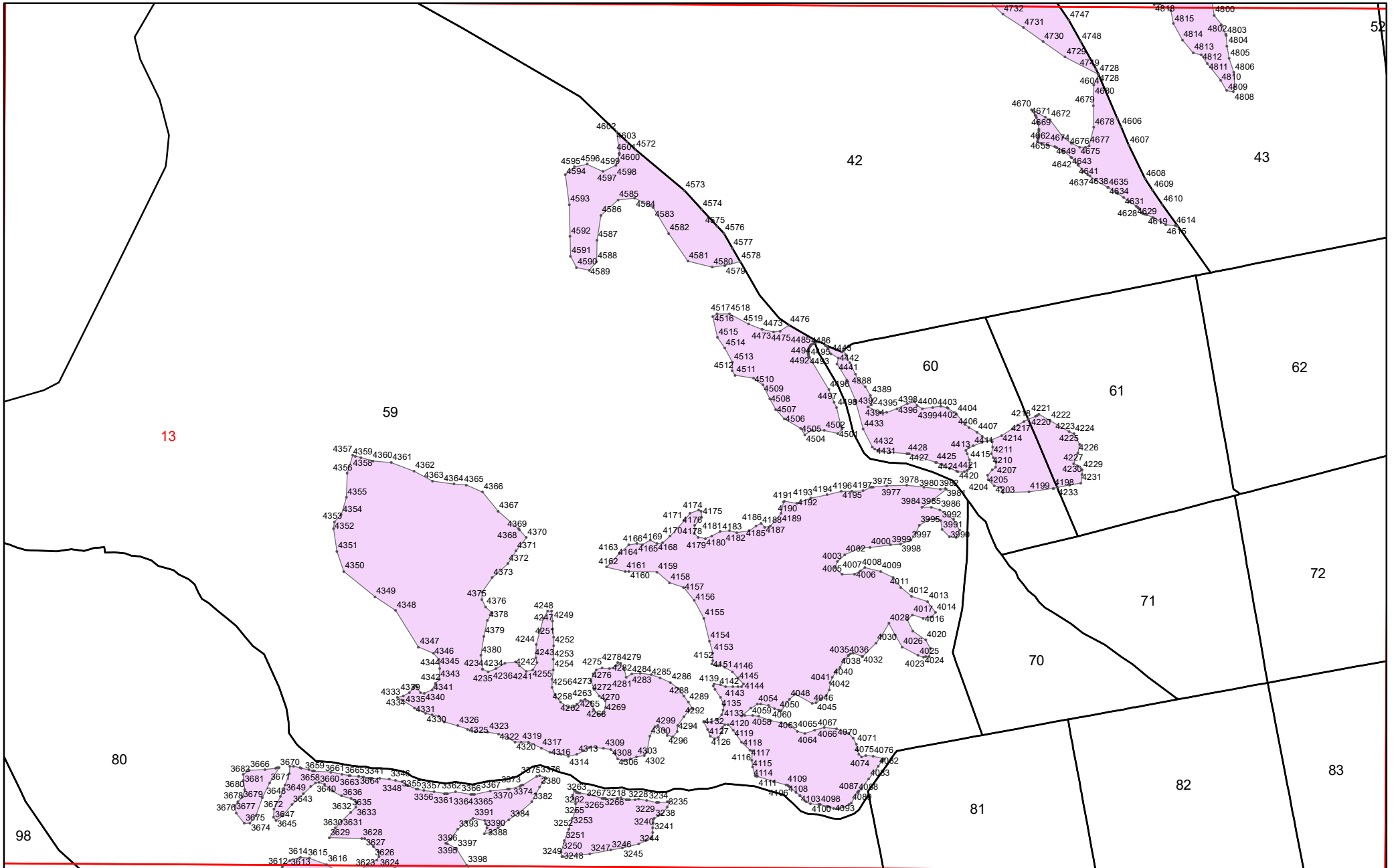


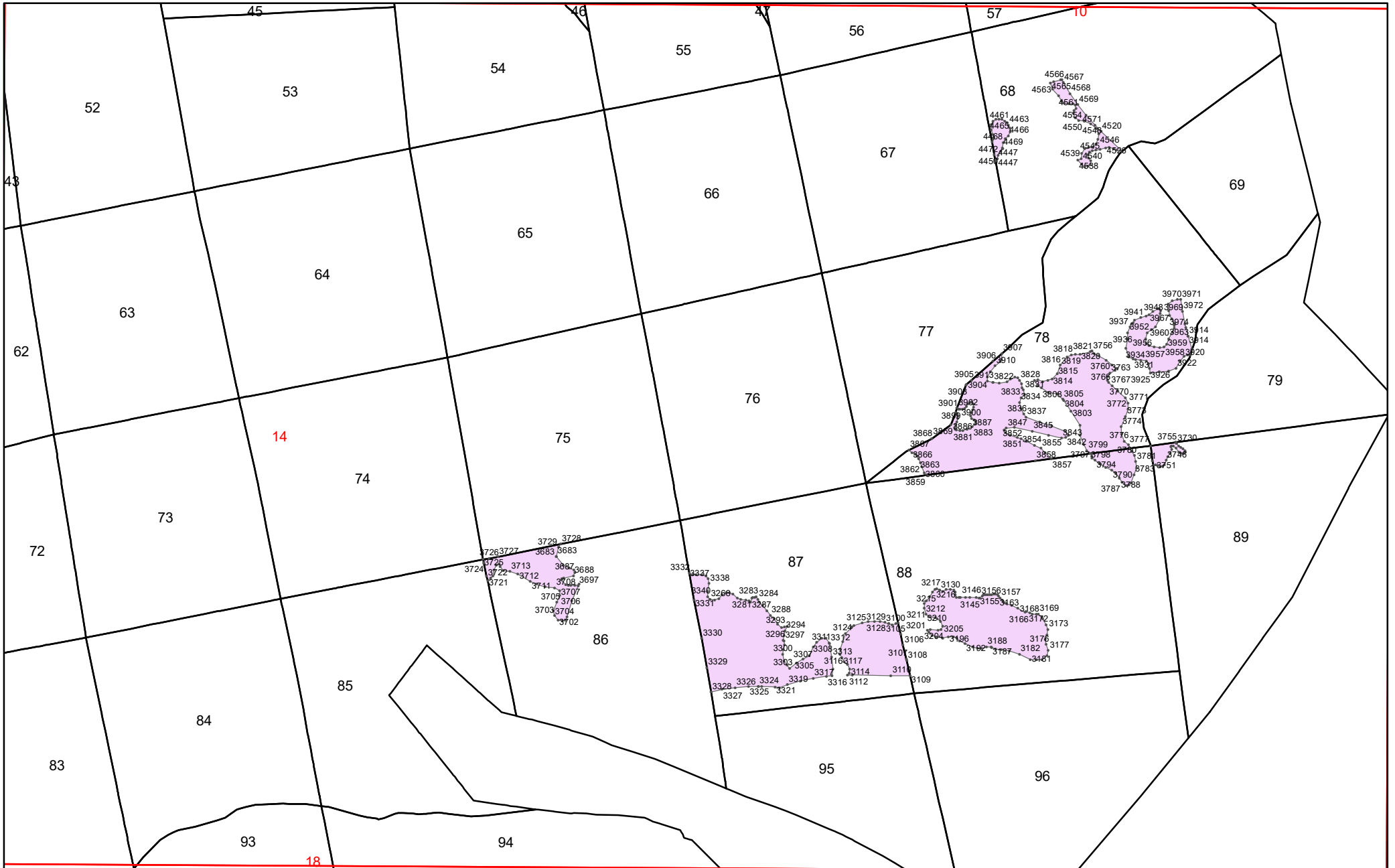


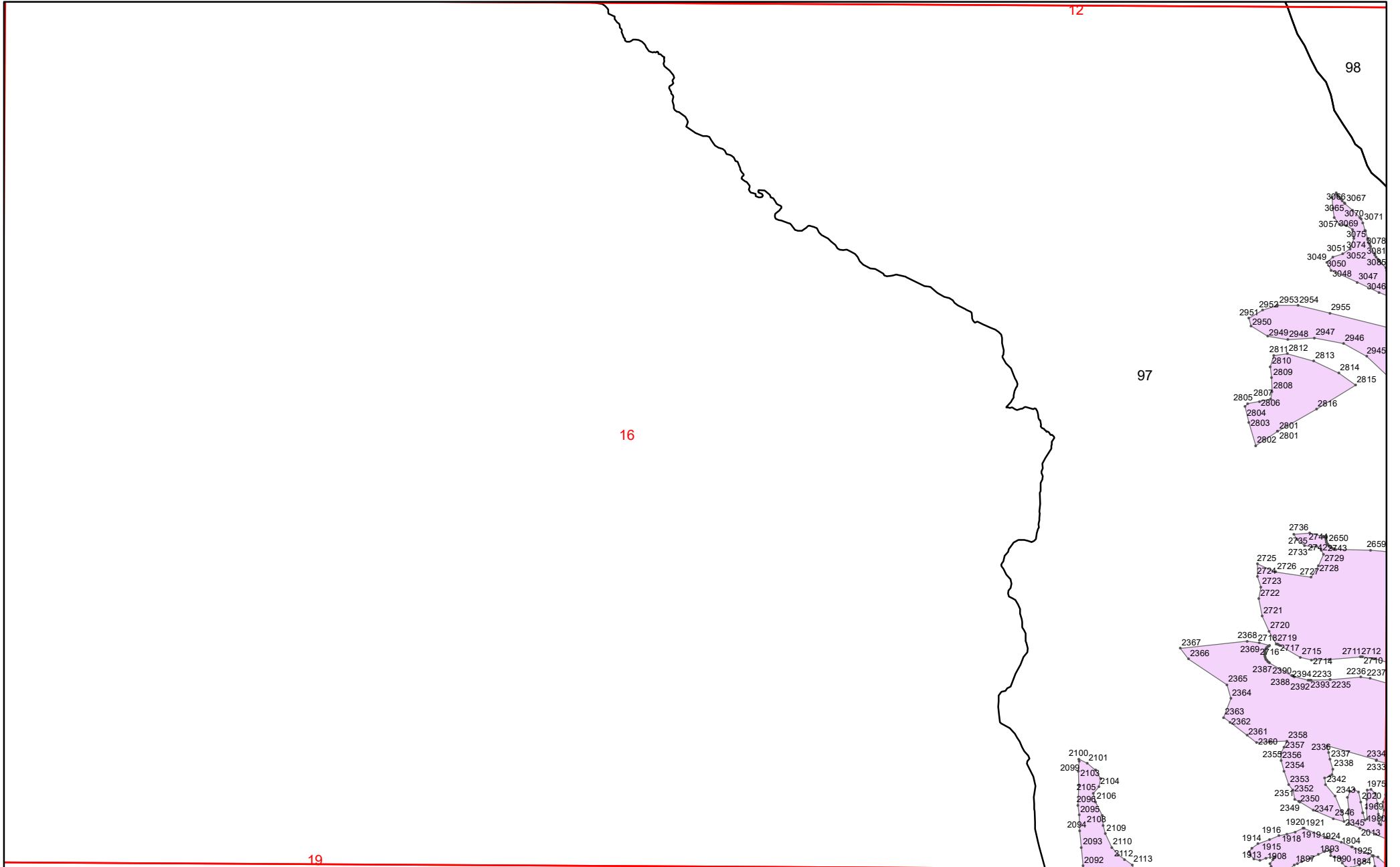












12

98

16

97

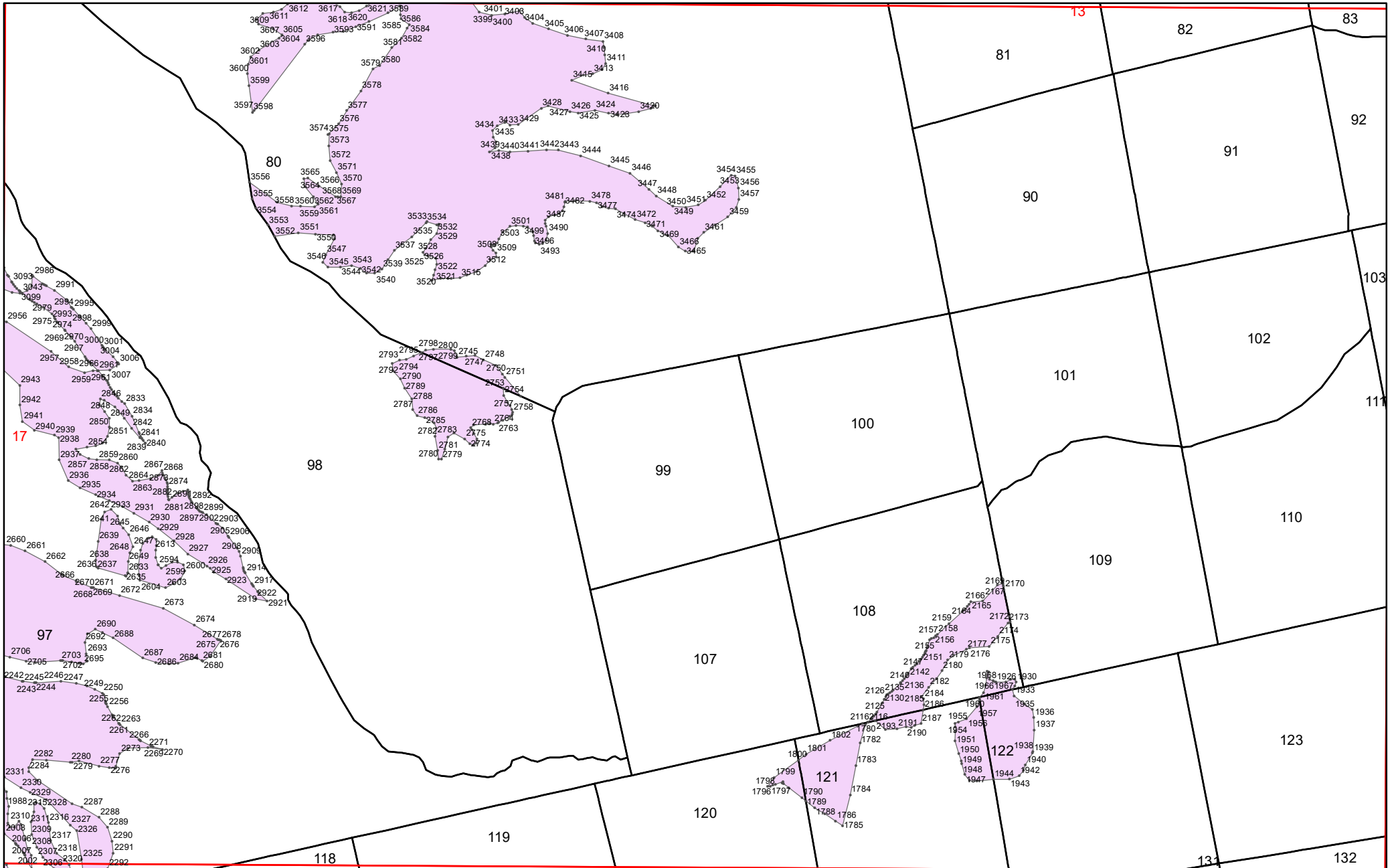
19

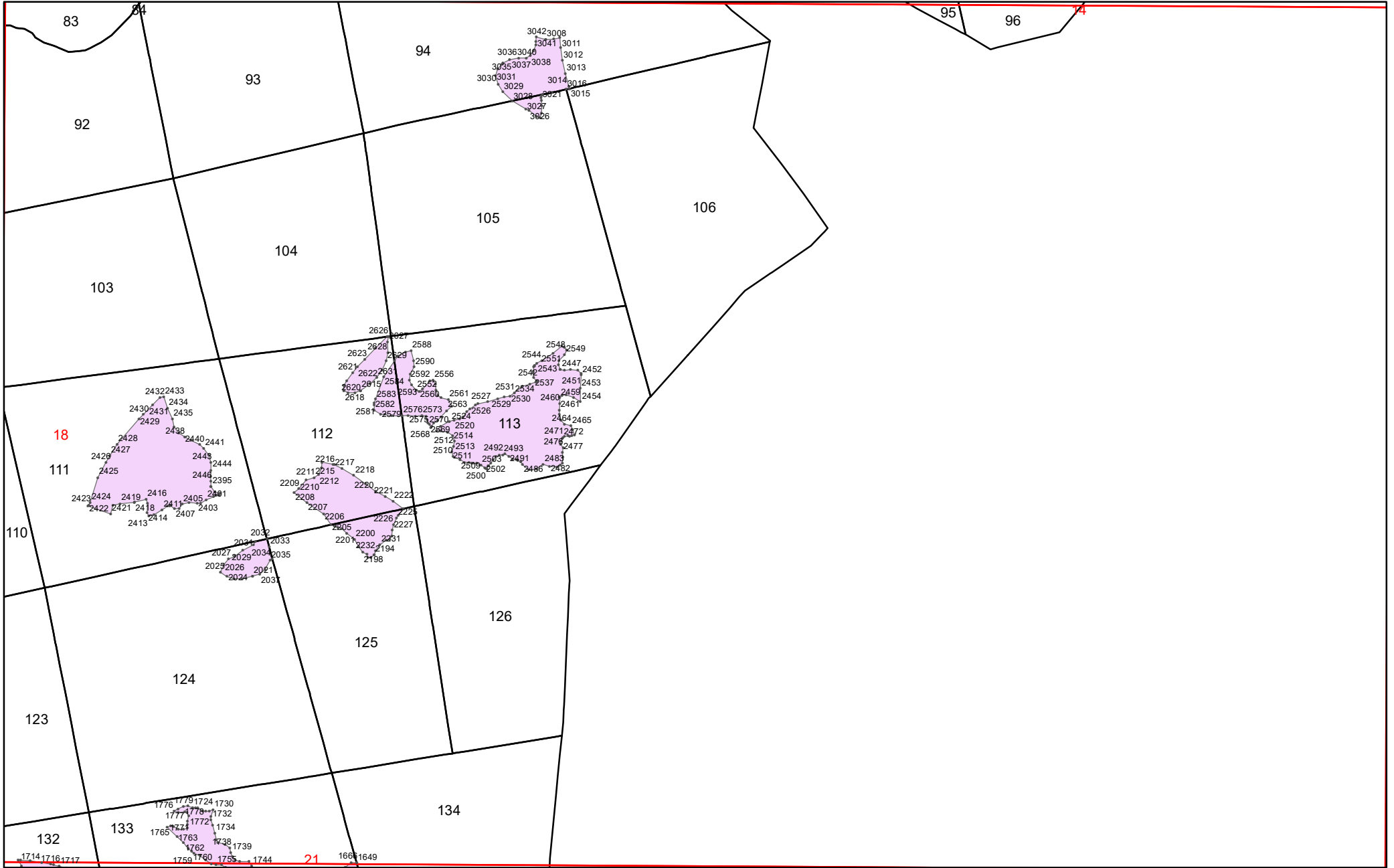
3066 3067
3065 3070 3071
3057 3069
3075 3078
3051 3074 3081
3049 3052 3085
3050 3048 3047
3048 3046

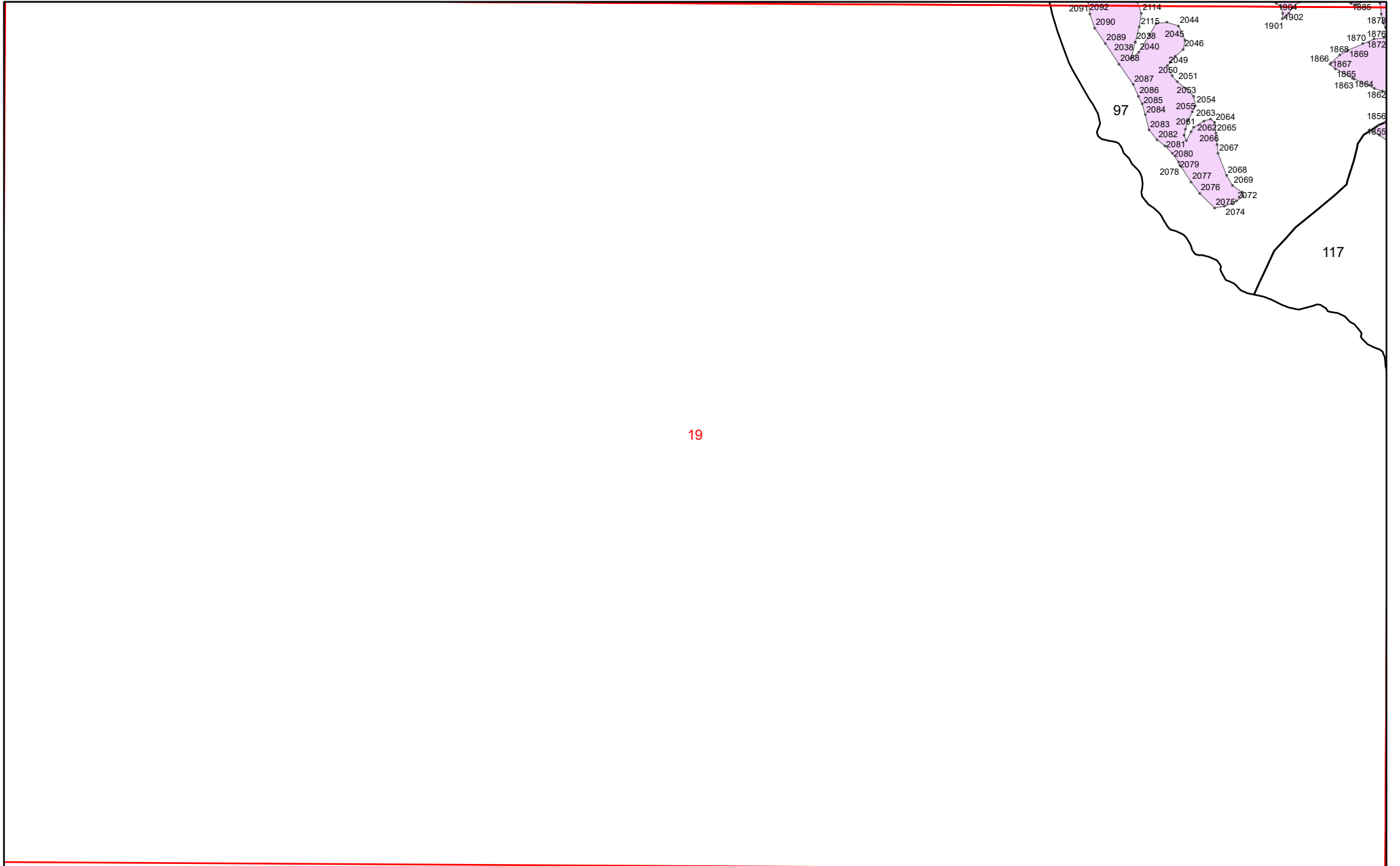
2952 2953 2954 2955
2951 2950
2949 2948 2947 2946
2811 2812 2813 2814 2815
2810 2809 2808
2805 2807 2806 2816
2804 2803 2801 2802 2801

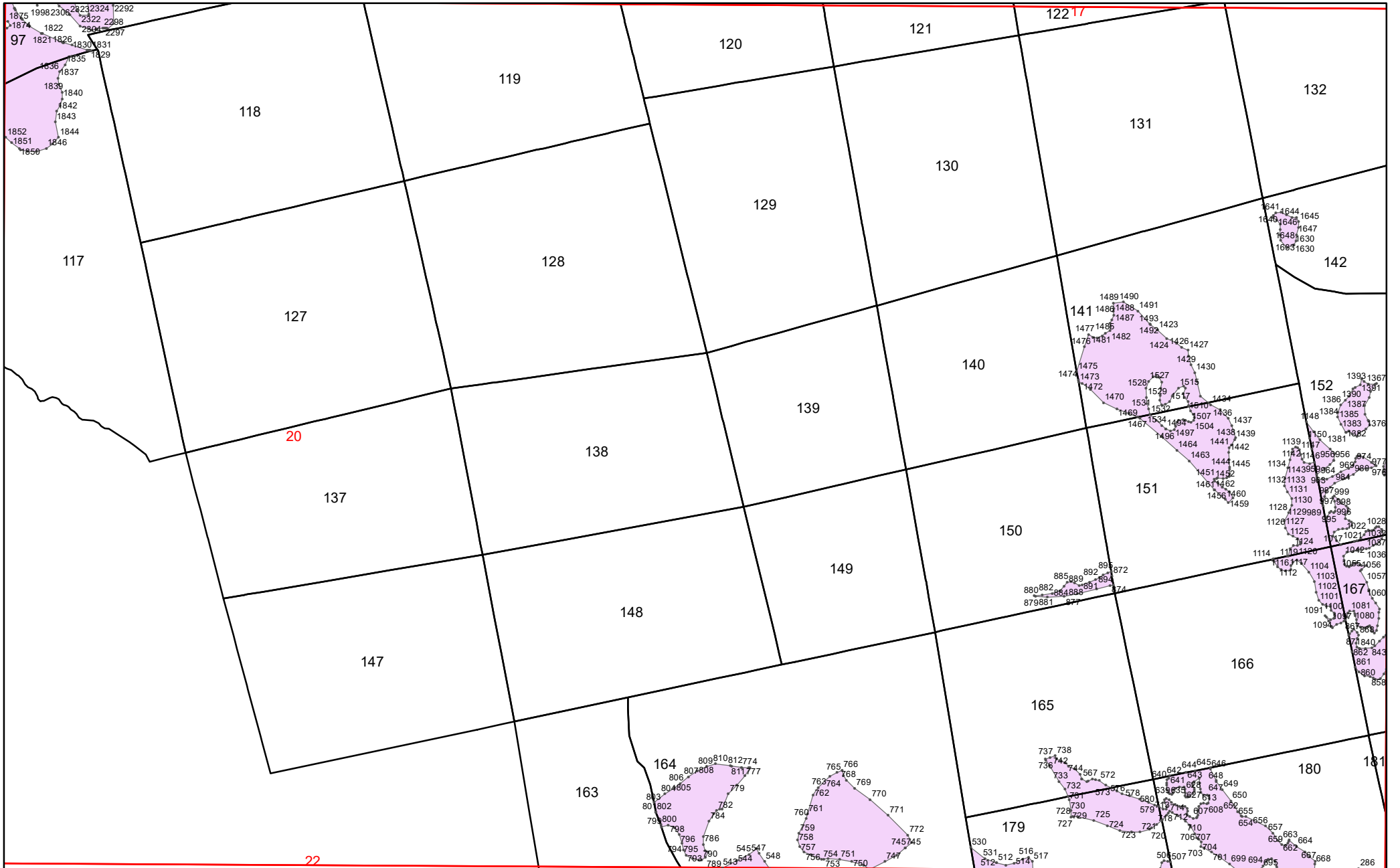
2736 2744 2650
2735 2742 2743 2659
2733 2729
2725 2724 2726 2727 2728
2723 2722
2721 2720
2718 2719
2367 2368 2716 2717 2715 2711 2712 2712
2366 2369 2714 2714 2710
2387 2390 2394 2233 2236 2237
2365 2388 2392 2393 2235
2364 2363 2362

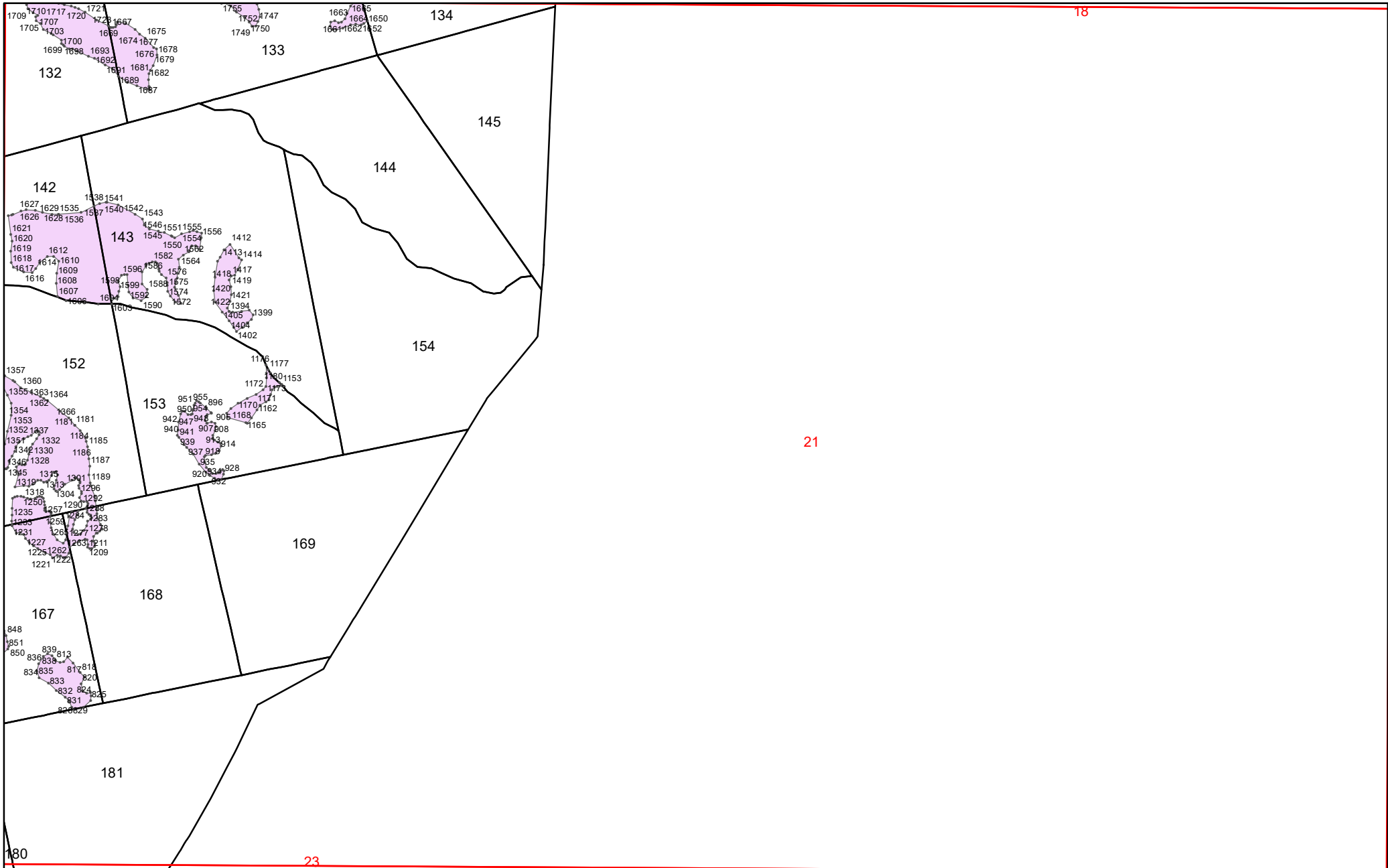
2100 2101
2099 2103 2104
2105 2106
2095 2096 2108
2094 2109
2093 2110
2092 2112 2113
2358 2357 2336 2334
2355 2356 2337 2338 2333
2354 2353 2342 1975
2351 2352 2343 2020
2349 2347 2346 1969
1920 1921 2345 1980
1916 1918 1919 1824 2043
1914 1915 1883 1804 1925
1913 1908 1887 1890 1884

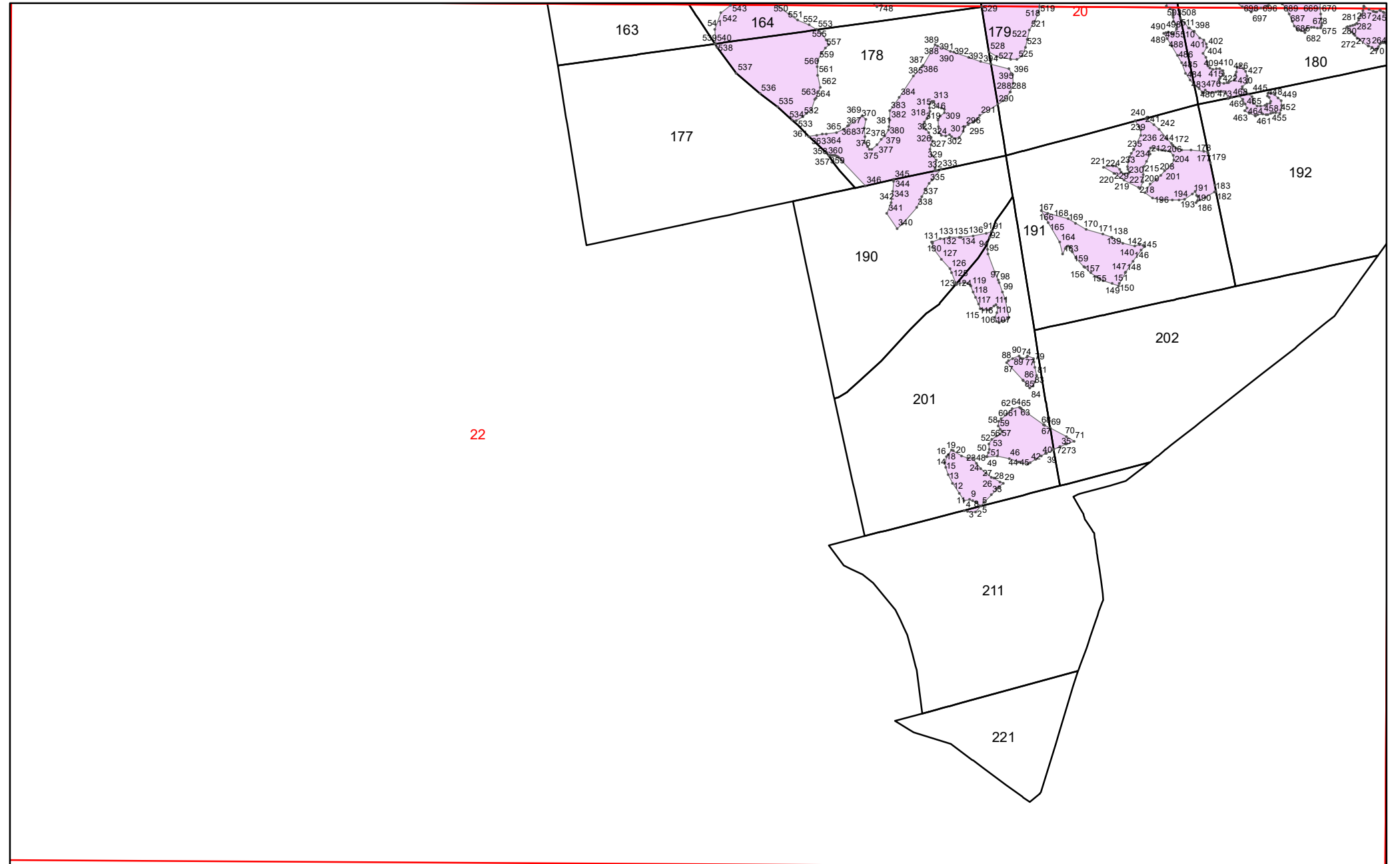












22

256
258
257

180 181

192

21

23