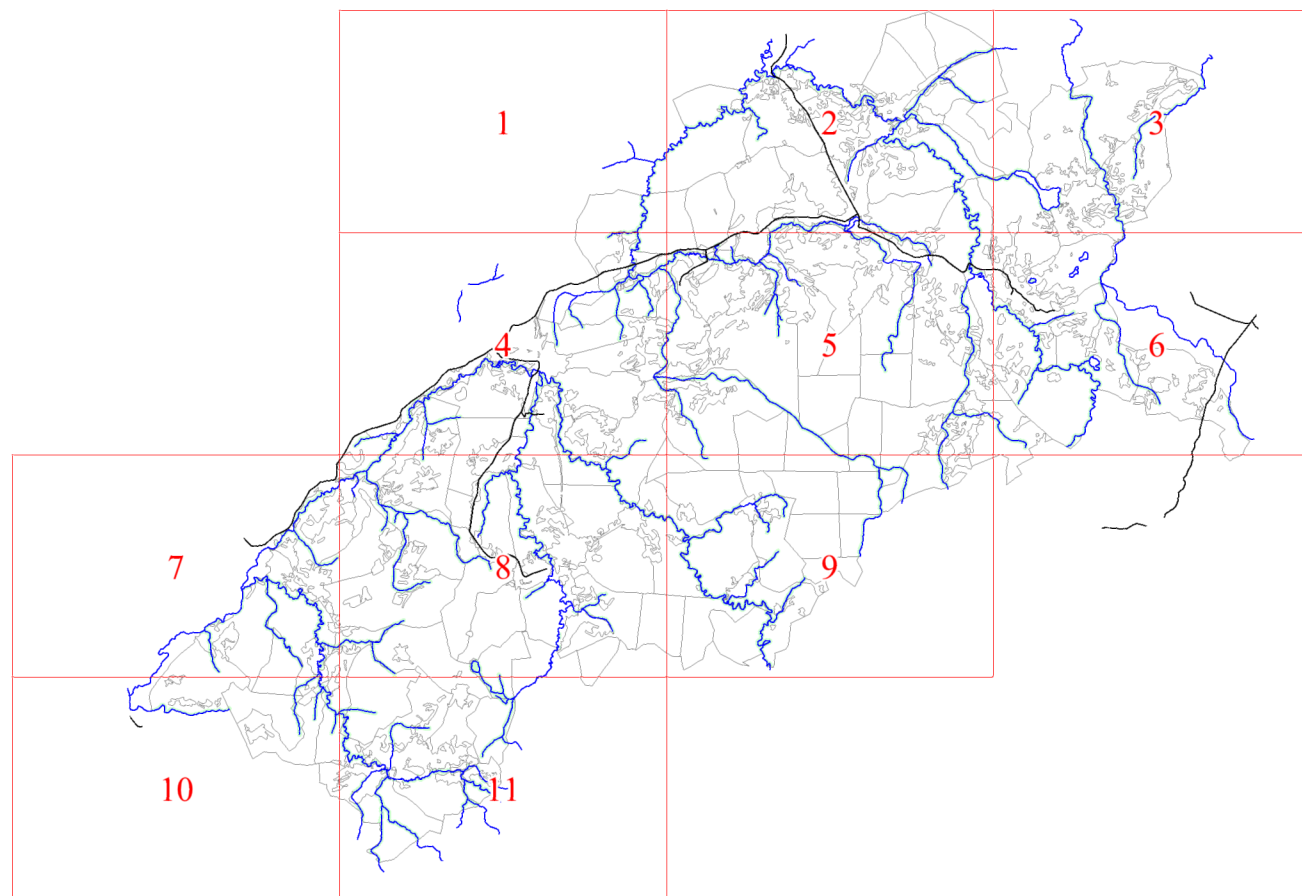


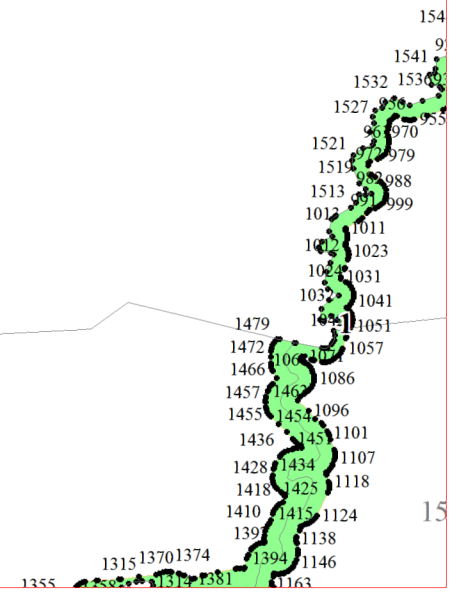
**Графическое описание местоположения границ земель,
на которых располагаются особо защитные участки лесов
«берегозащитные участки лесов»,
на территории Тухомичского участкового лесничества
Холмского лесничества
Новгородской области**

Приложение № 113 к приказу Рослесхоза
от 28.02.2023 № 320

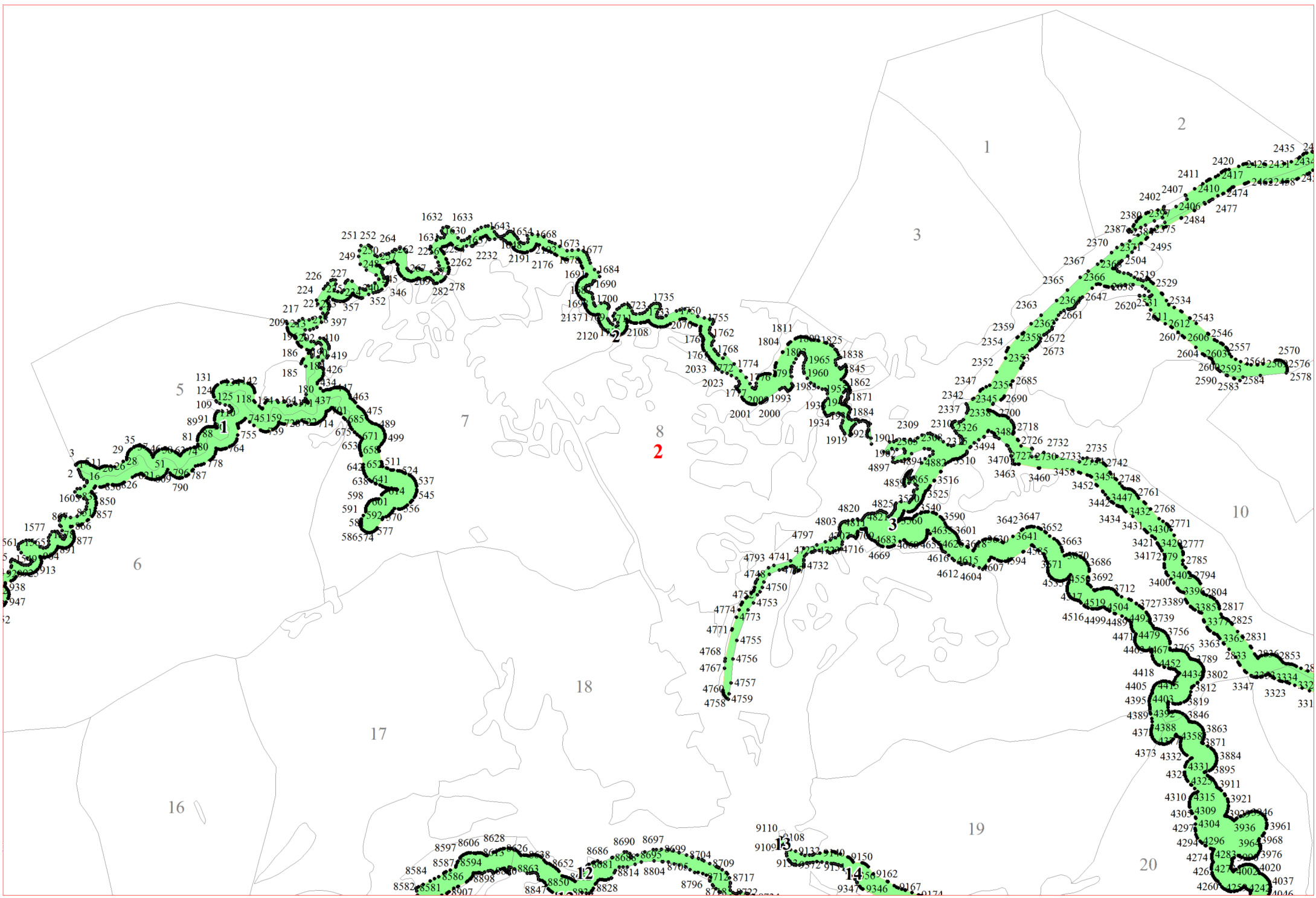
- Условные обозначения:**
- 1 номера листов
 - 3 номера участков
 - 61 номера лесных кварталов
 - границы лесных кварталов
 - границы листов
 - границы особо защитных участков лесов
 - 45 номера характерных точек границ объекта



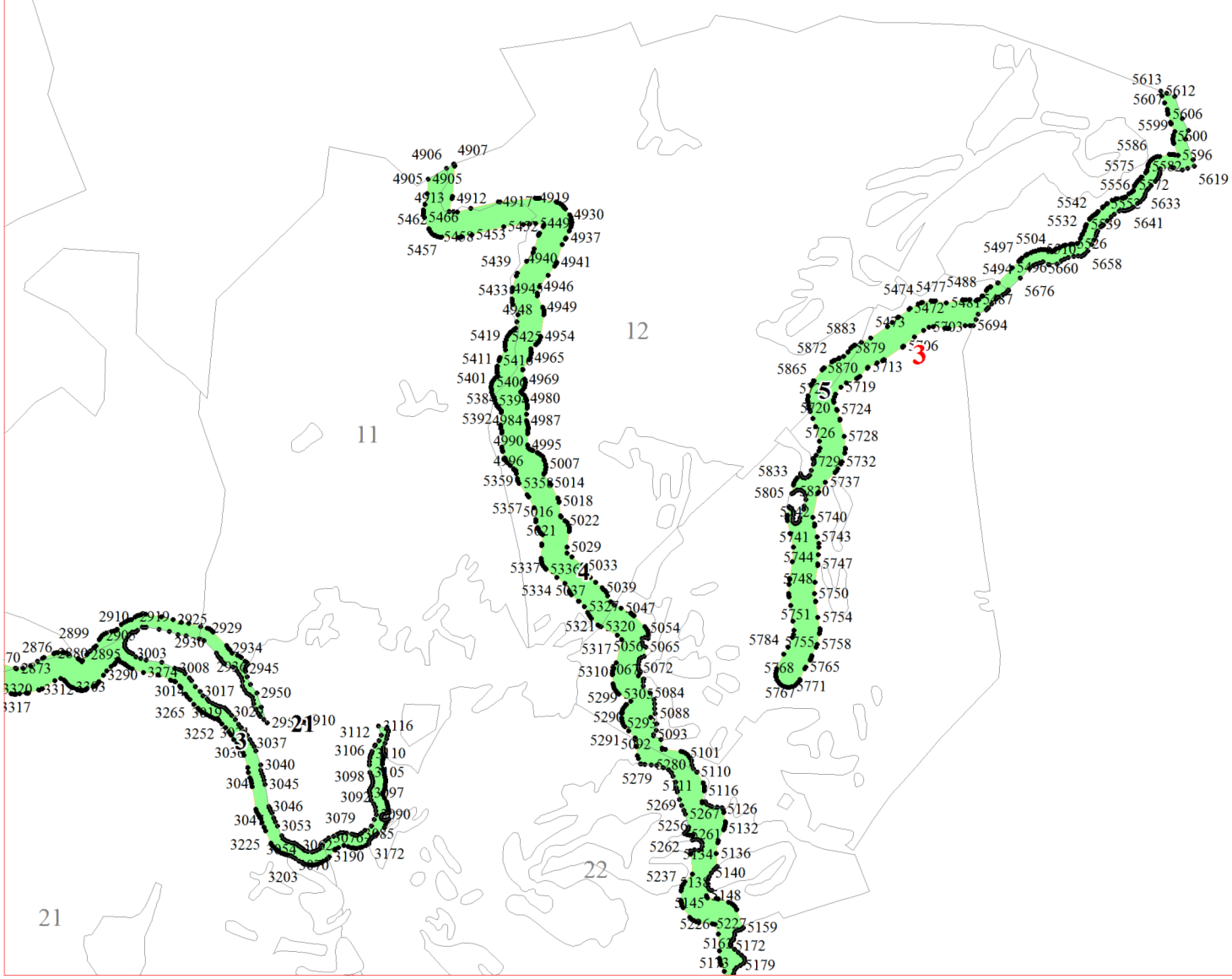
1



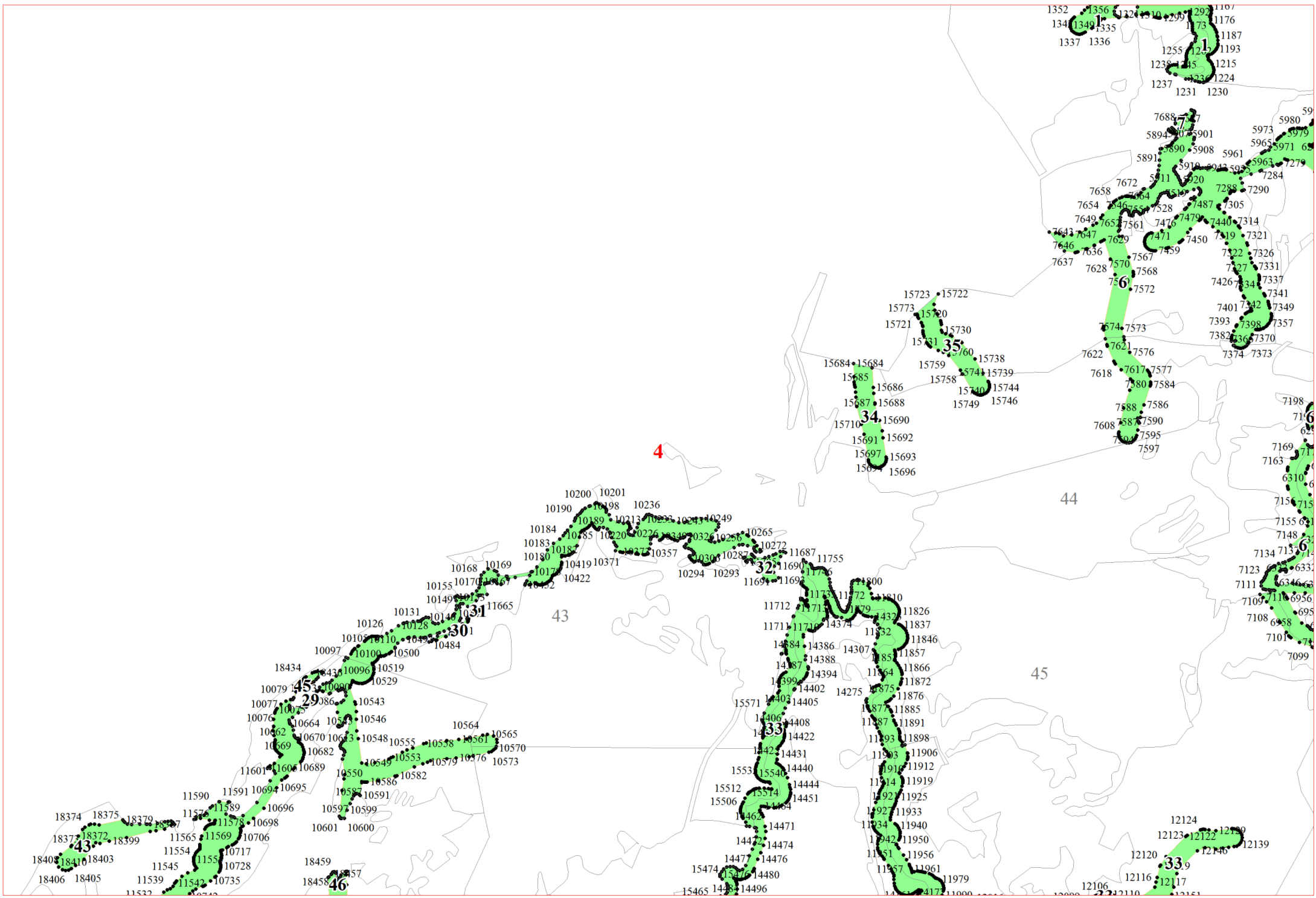
2

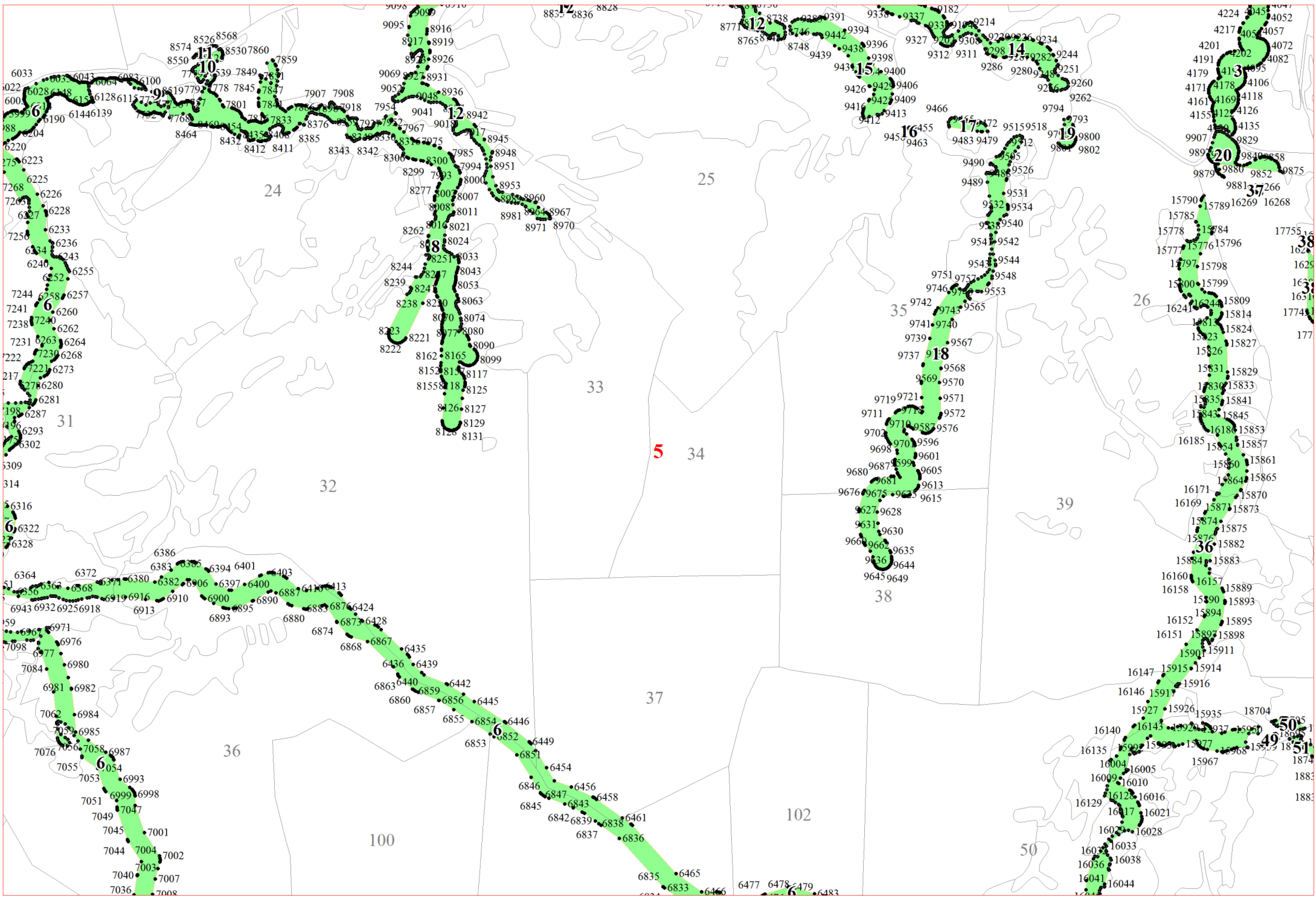


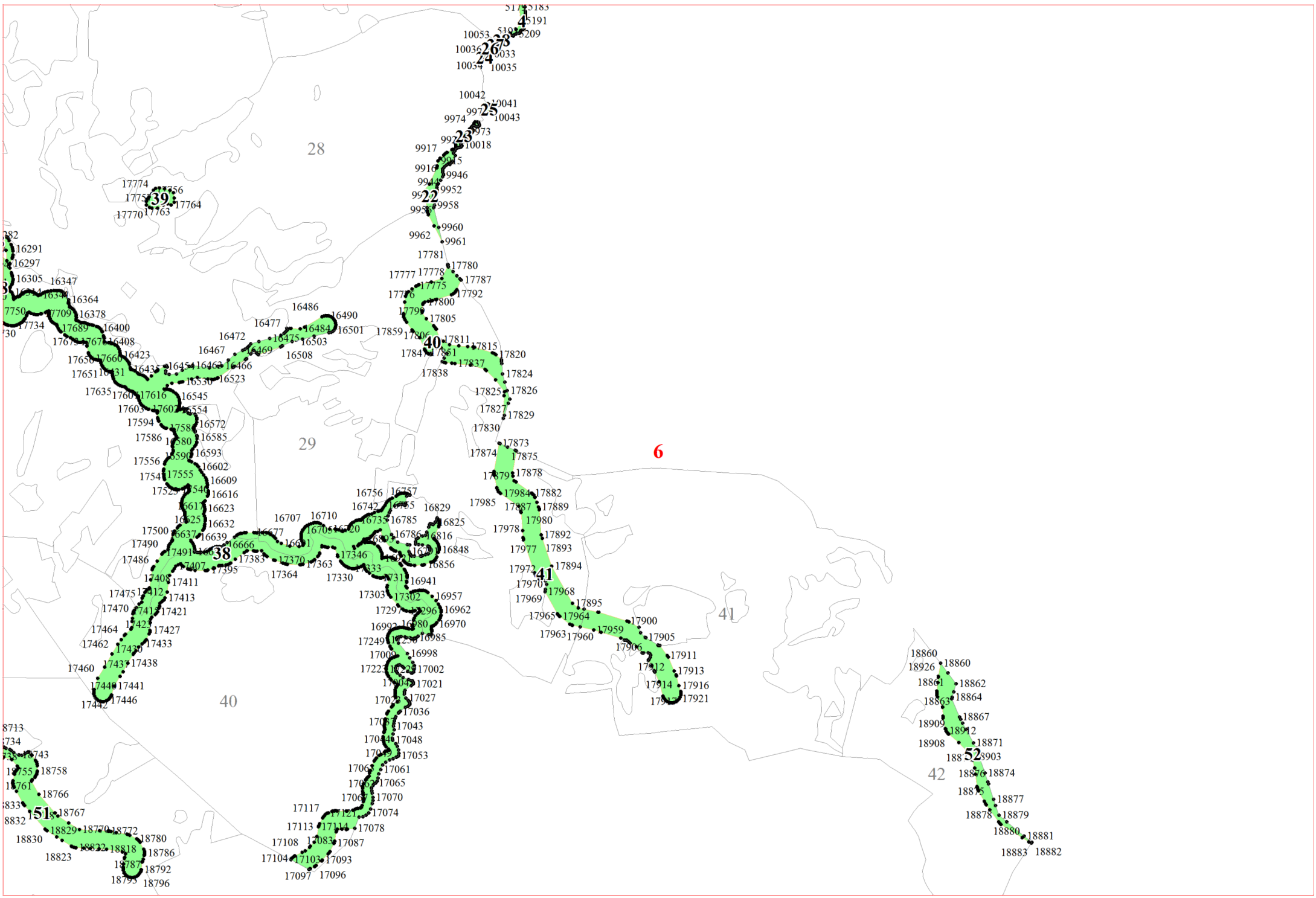
2443
2448

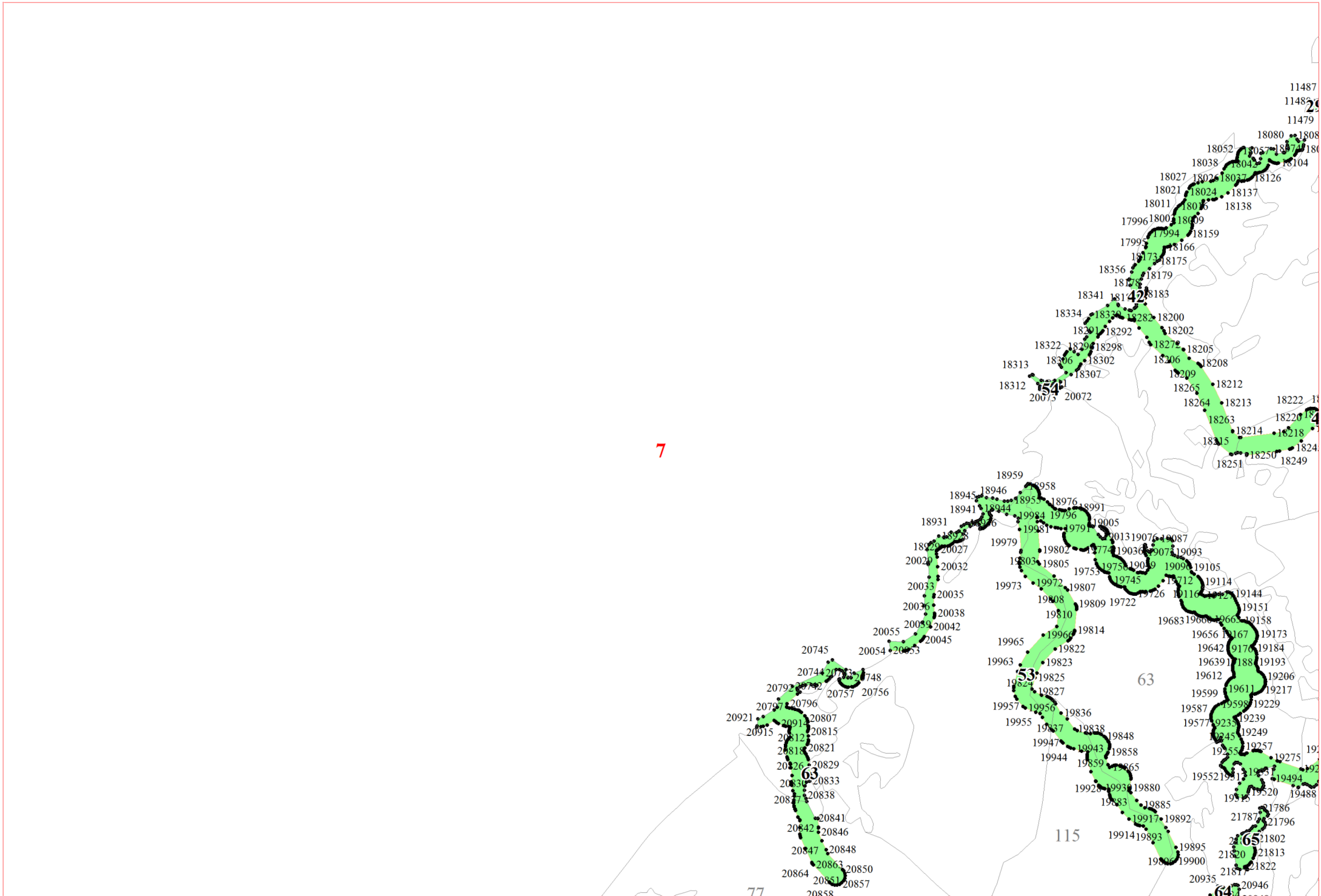


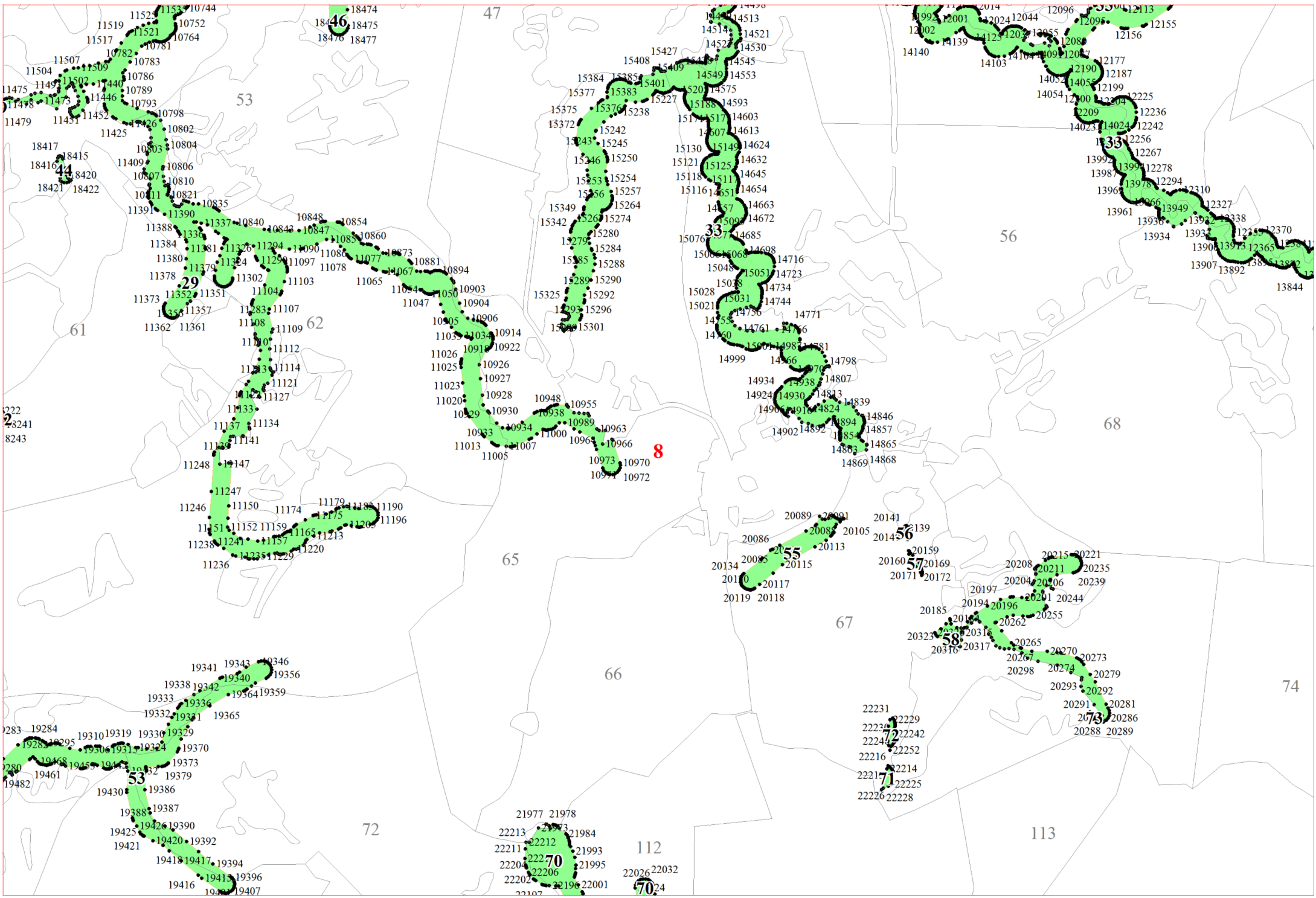
21

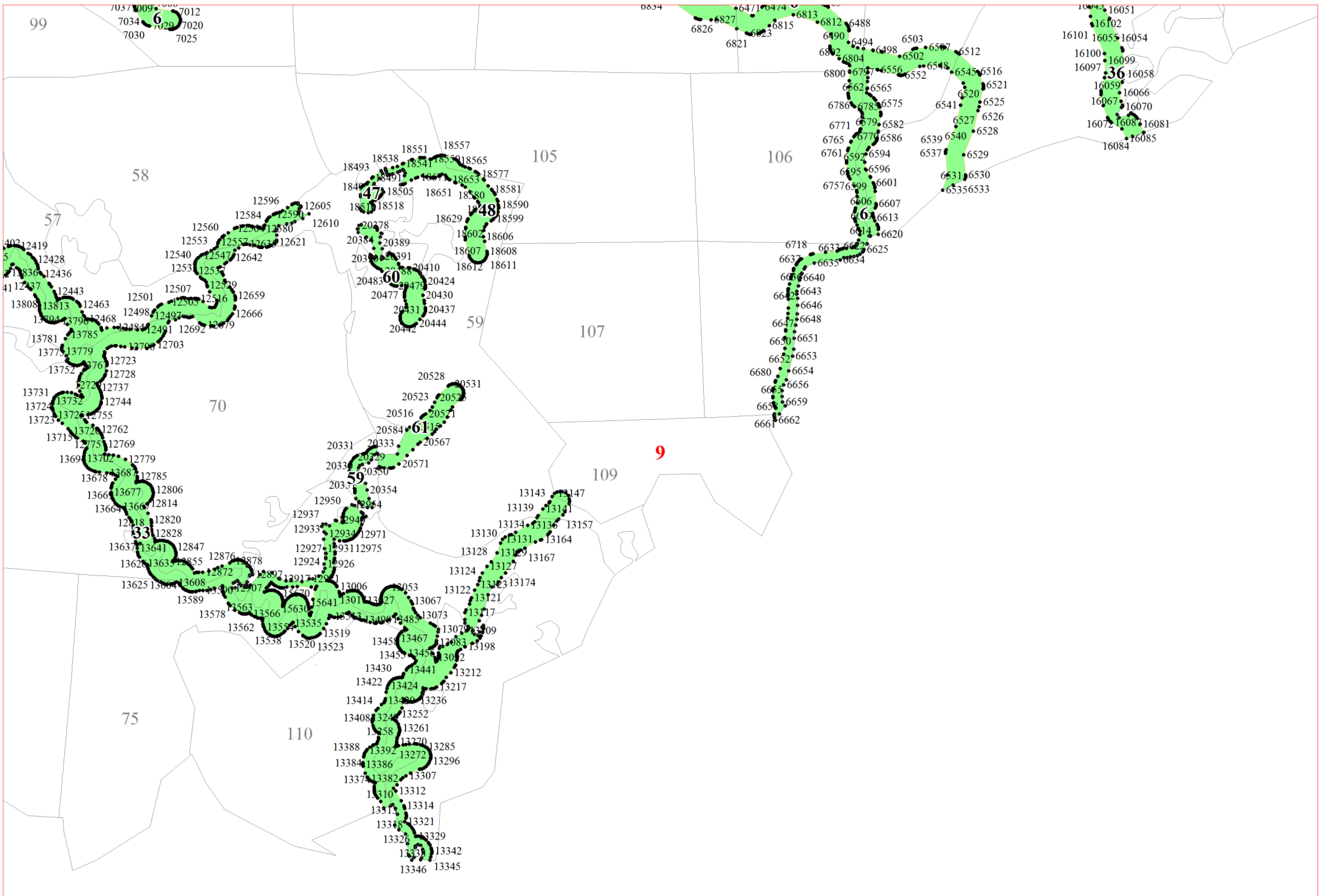


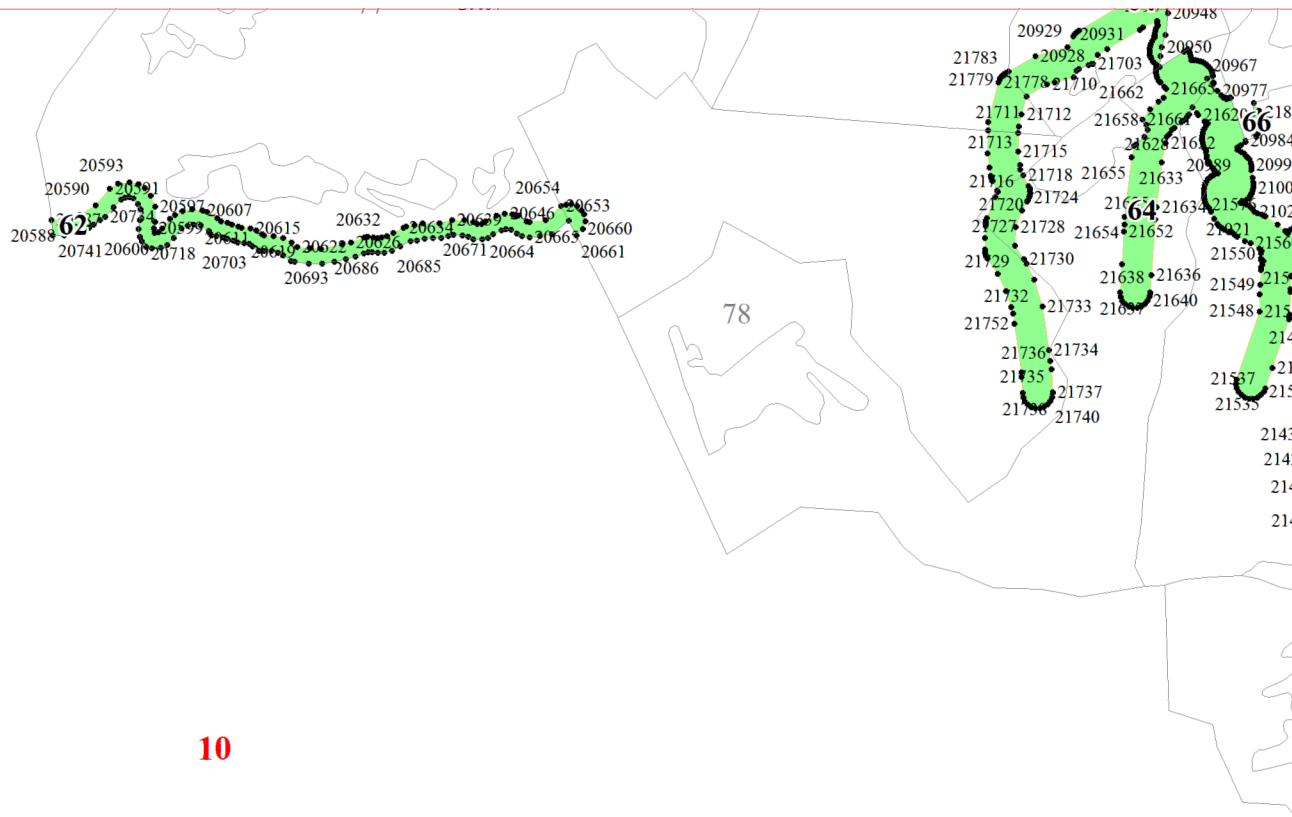












10

