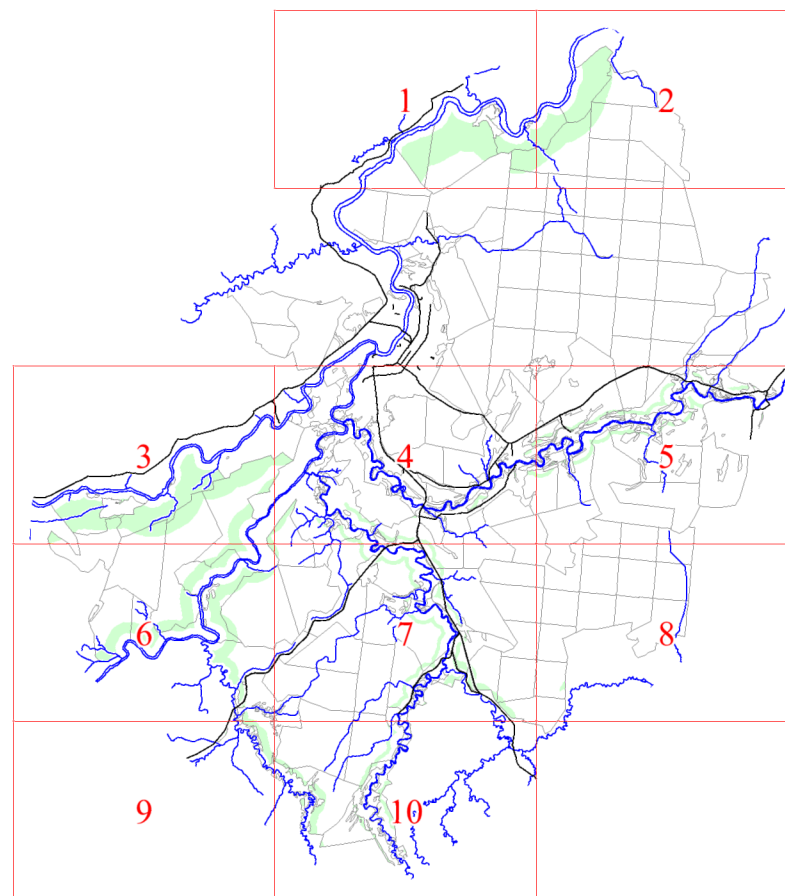


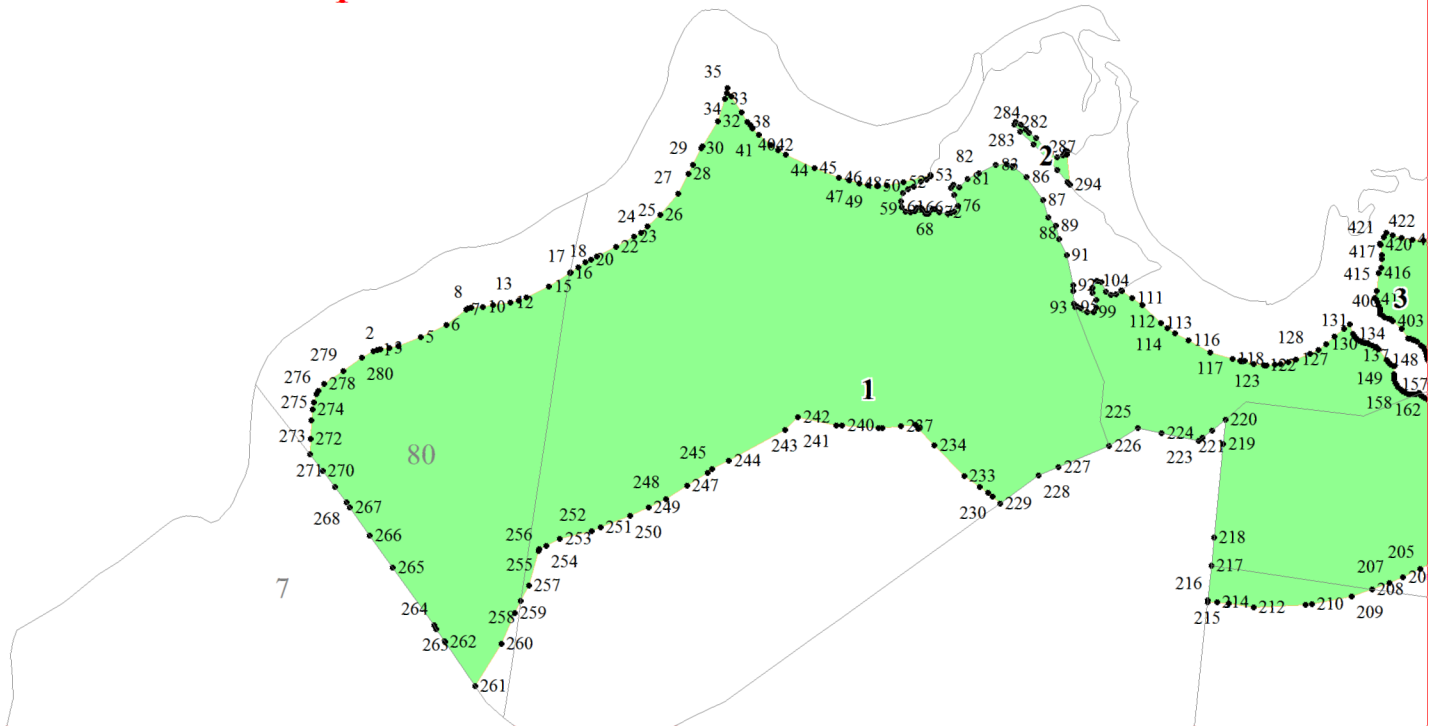
**Графическое описание местоположения границ земель,  
на которых располагаются ценные леса  
(запретные полосы лесов, расположенные вдоль водных объектов),  
на территории Холмского участкового лесничества  
Холмского лесничества  
Новгородской области**

Приложение № 62 к приказу Рослесхоза  
от 28.02.2023 № 320

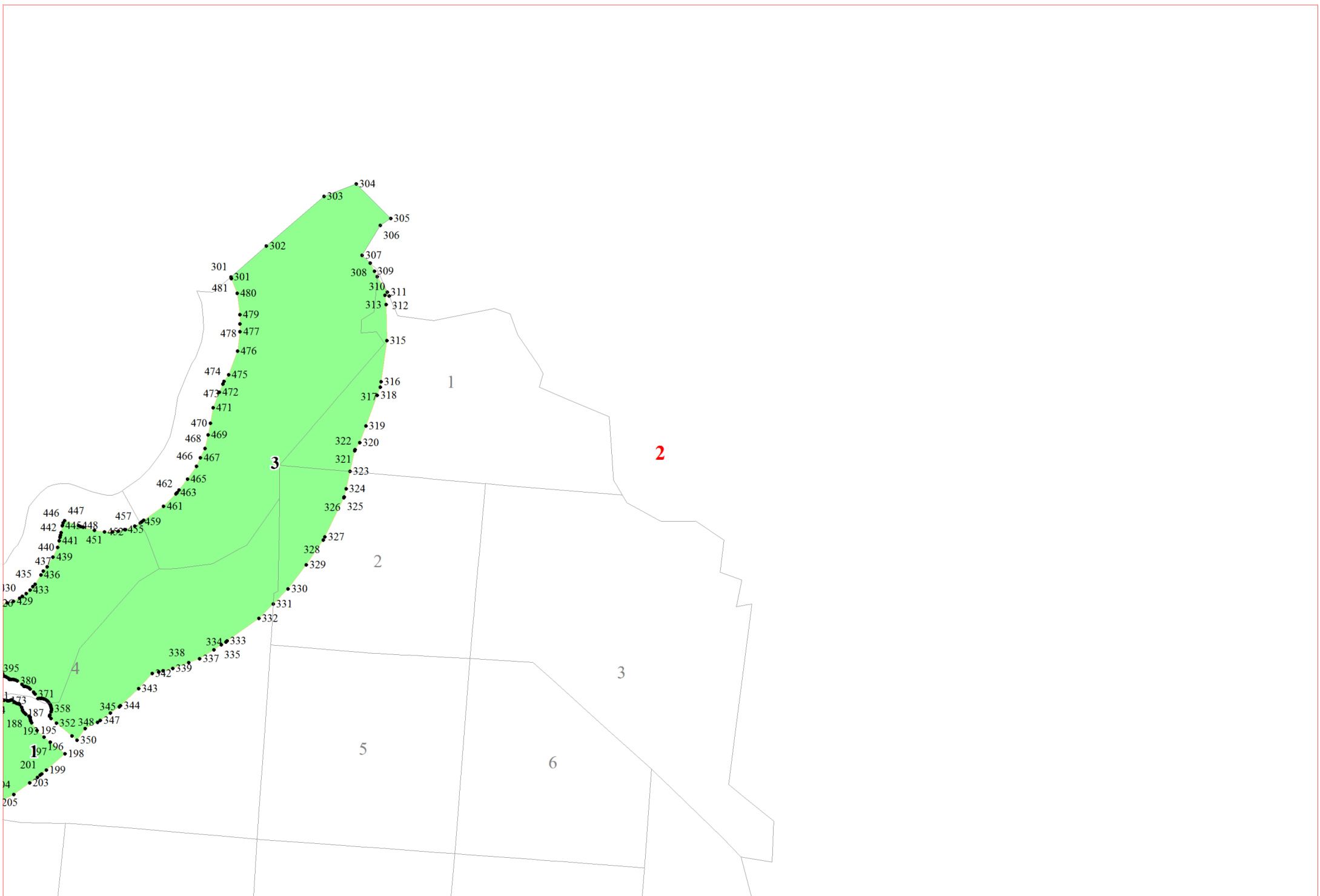
- Условные обозначения:**
- 1      номера листов
  - 3      номера участков
  - 61     номера лесных кварталов
  - границы лесных кварталов
  - границы листов
  - границы категорий защитных лесов
  - 45   номера характерных точек границ  
         объекта

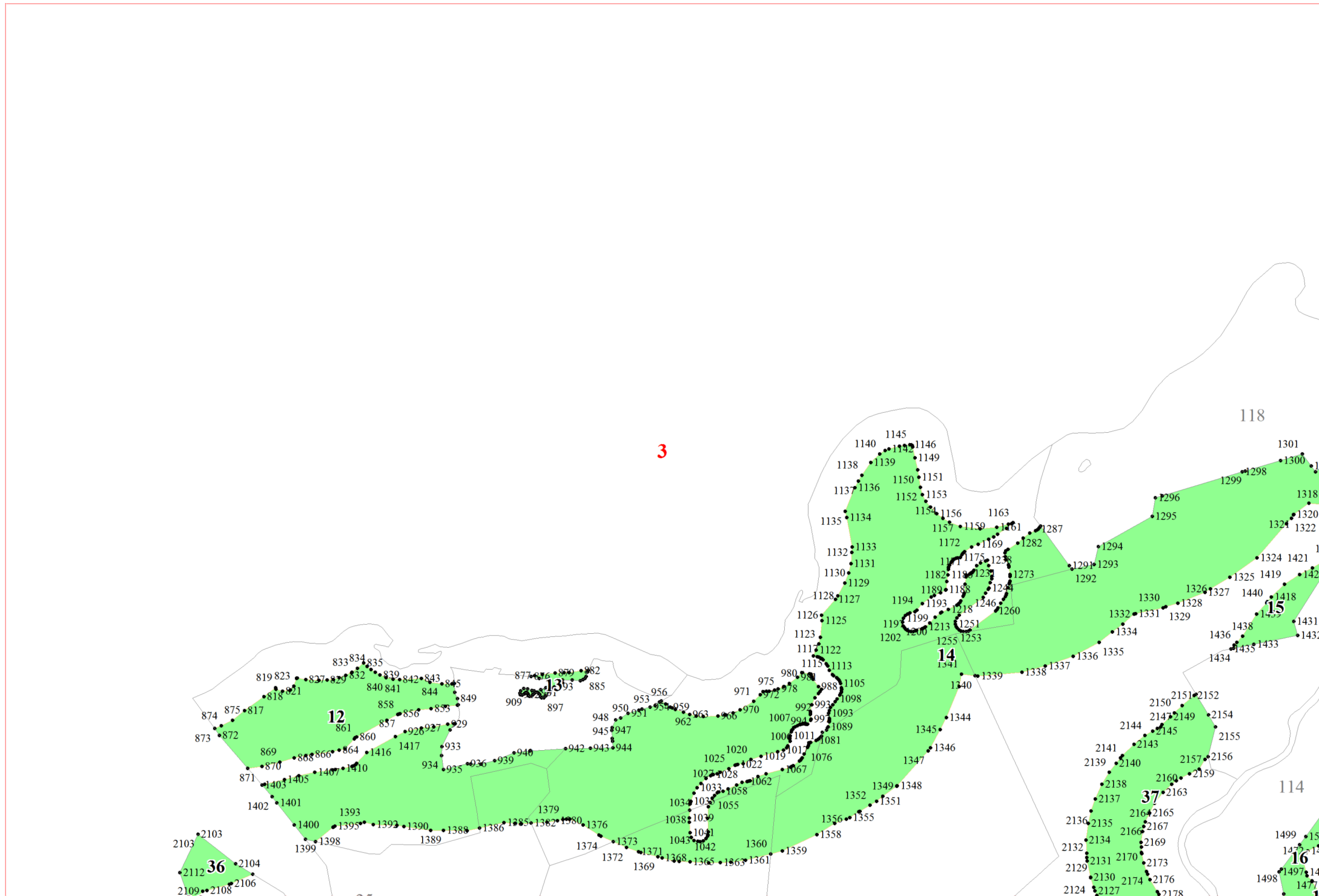


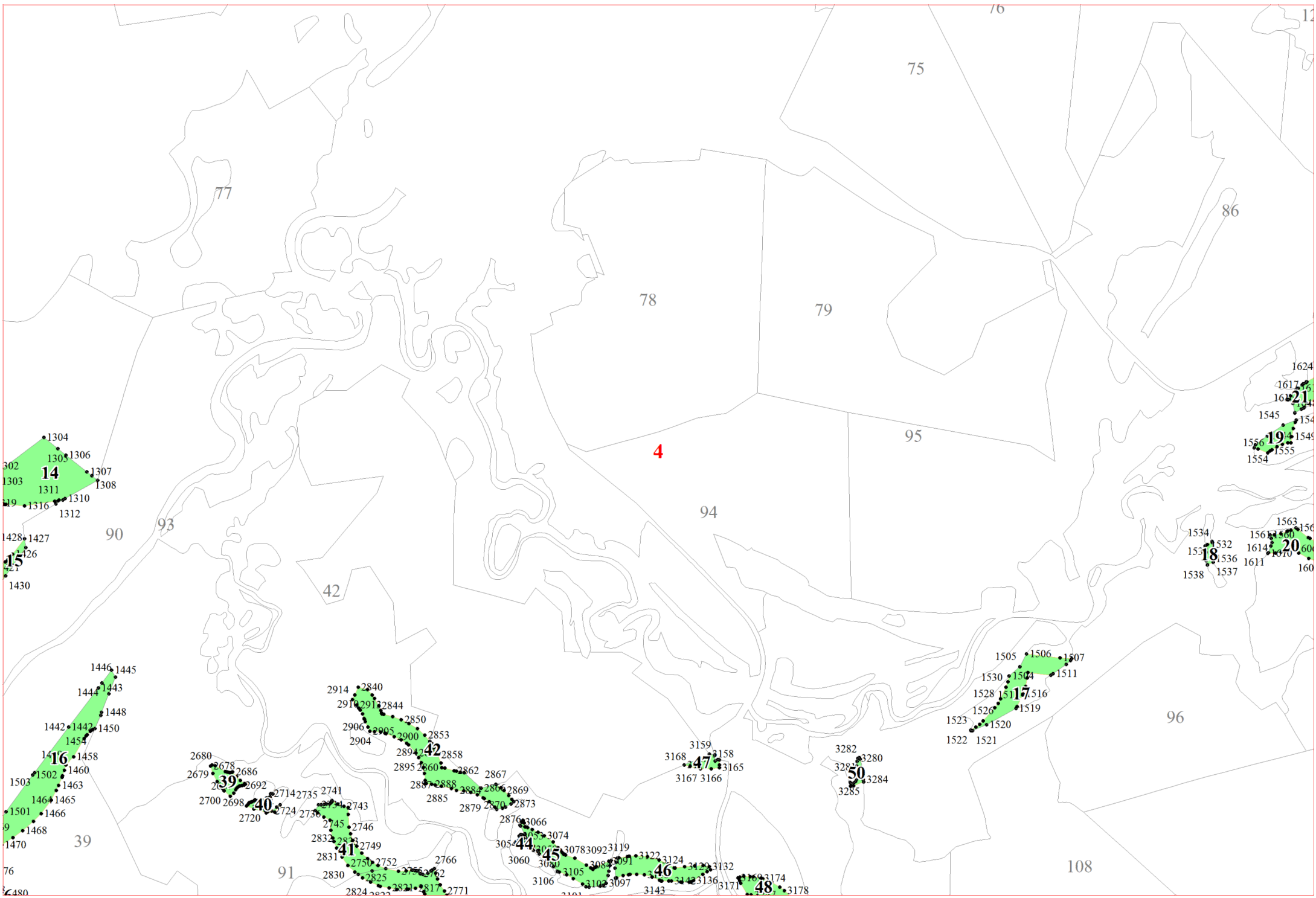
1

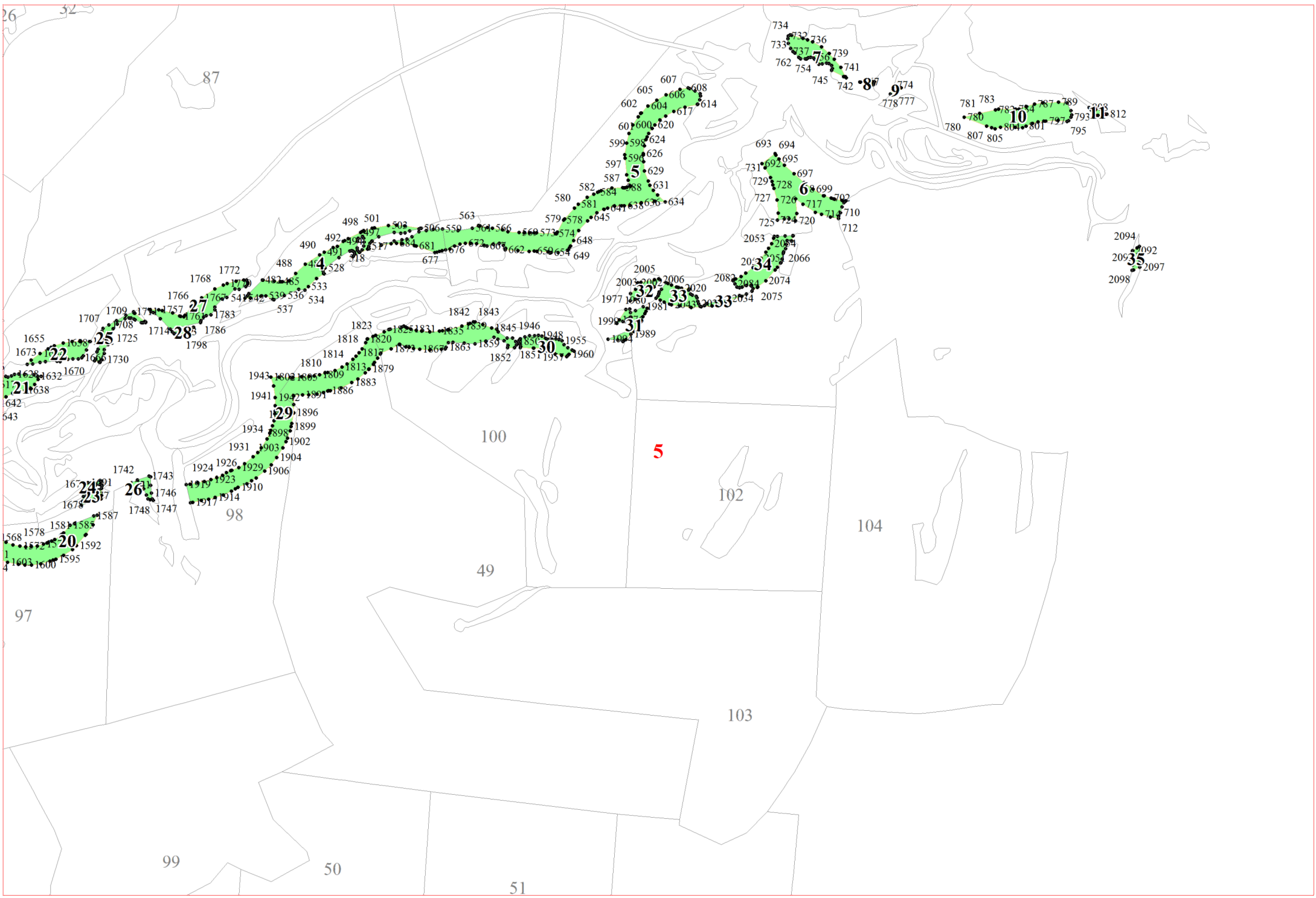


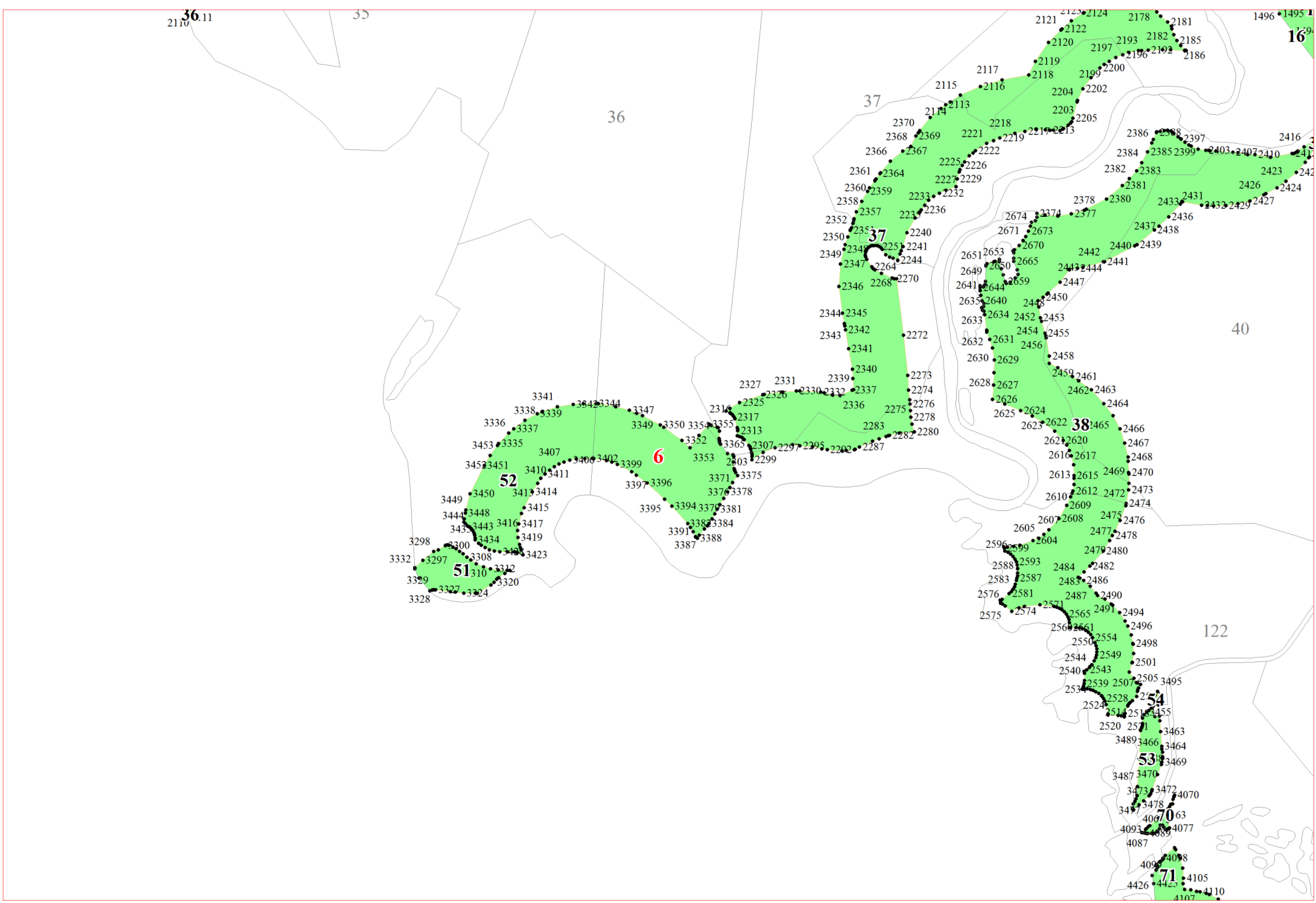
2

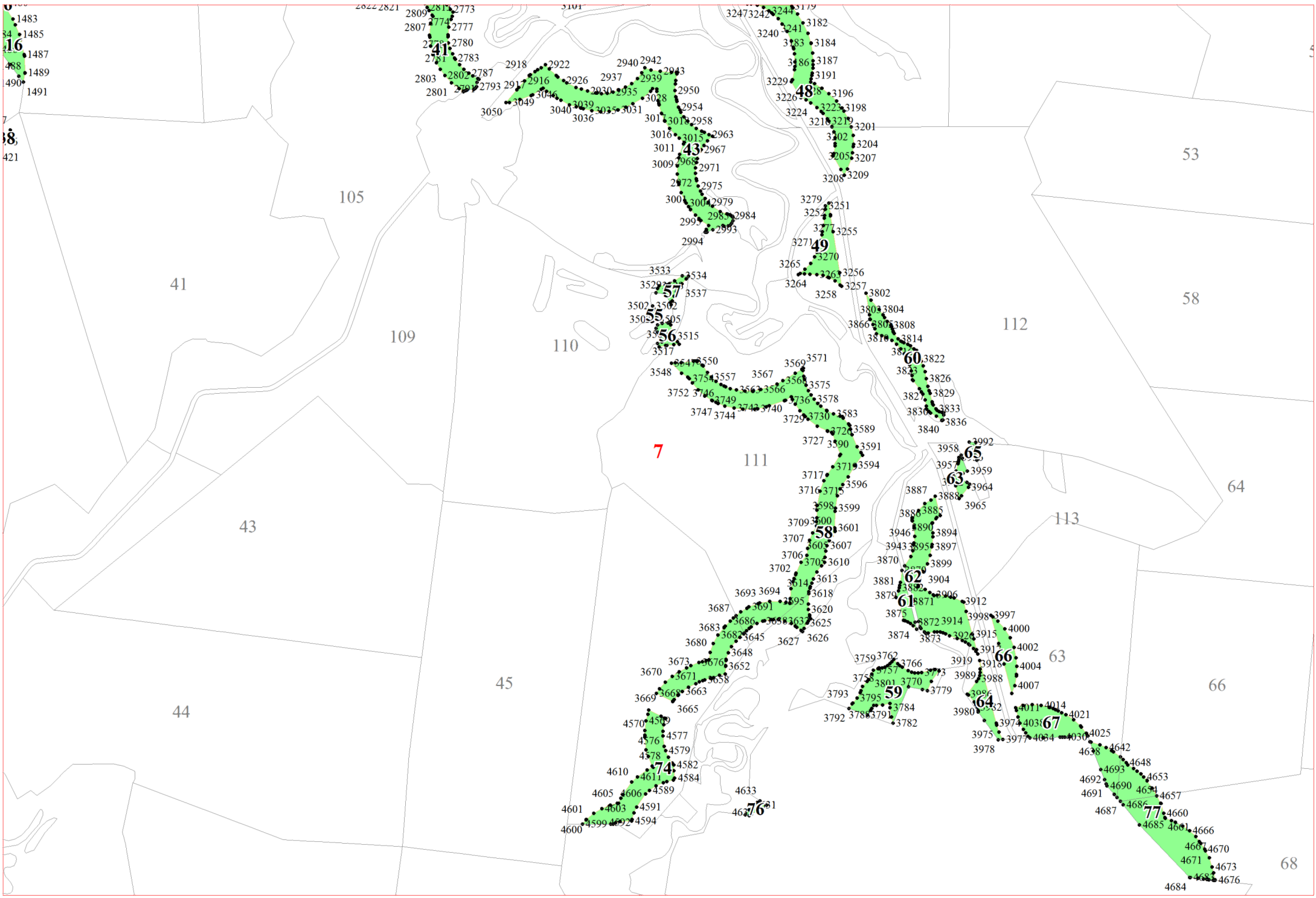




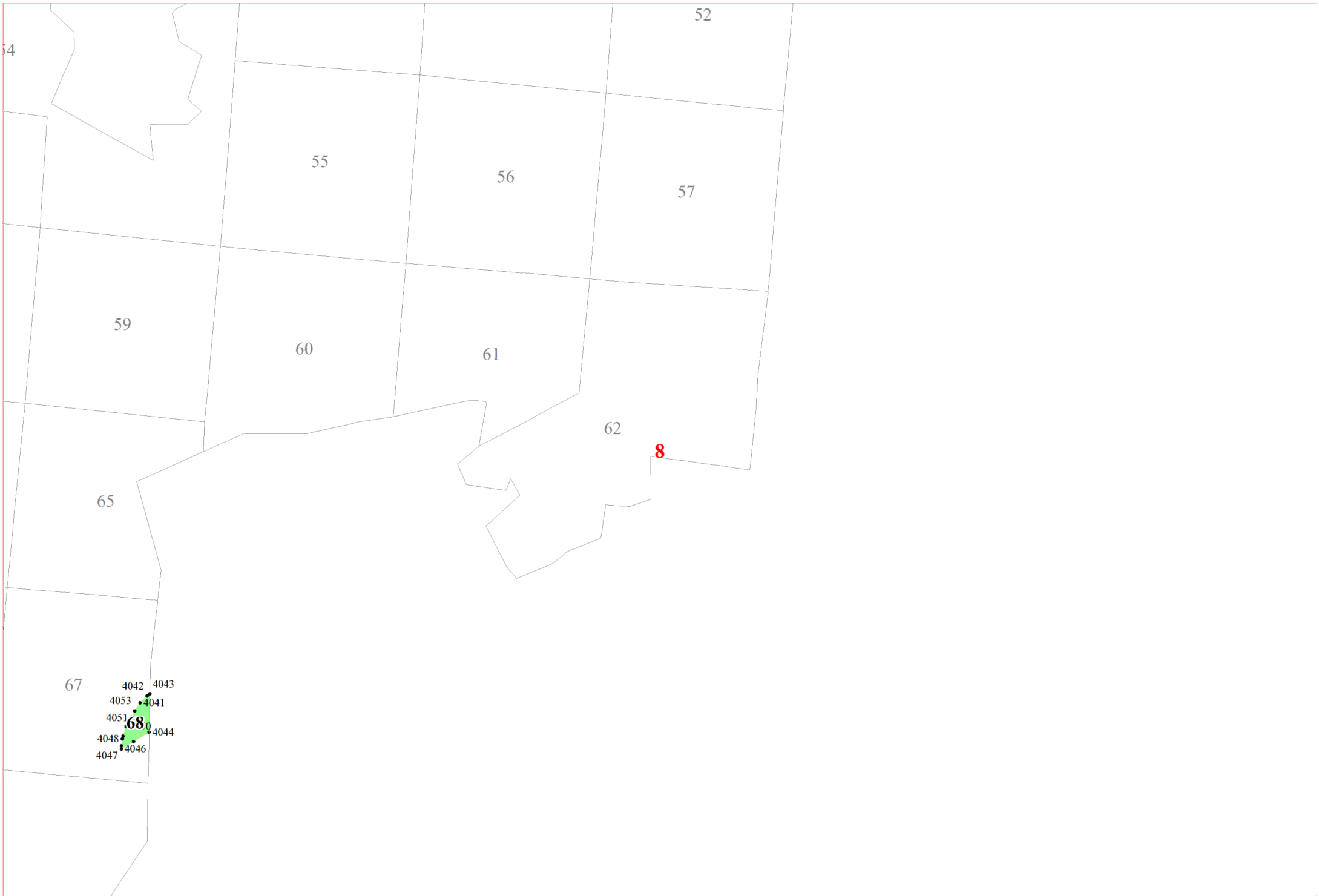


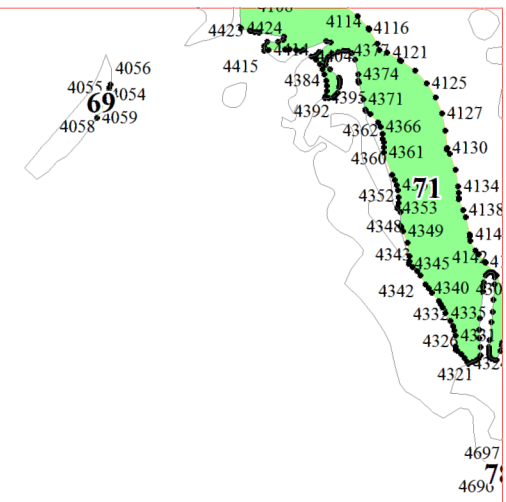




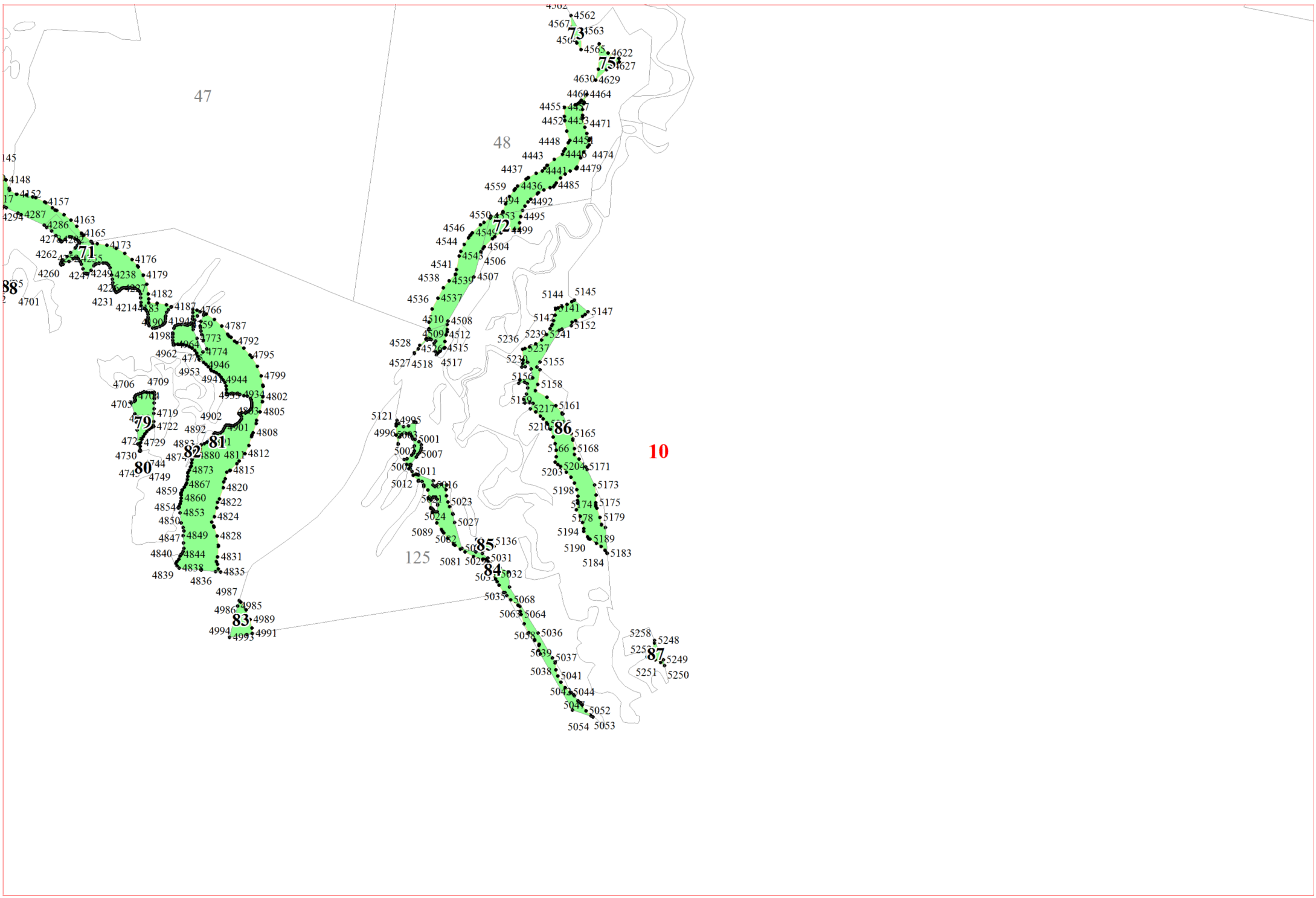








9



10