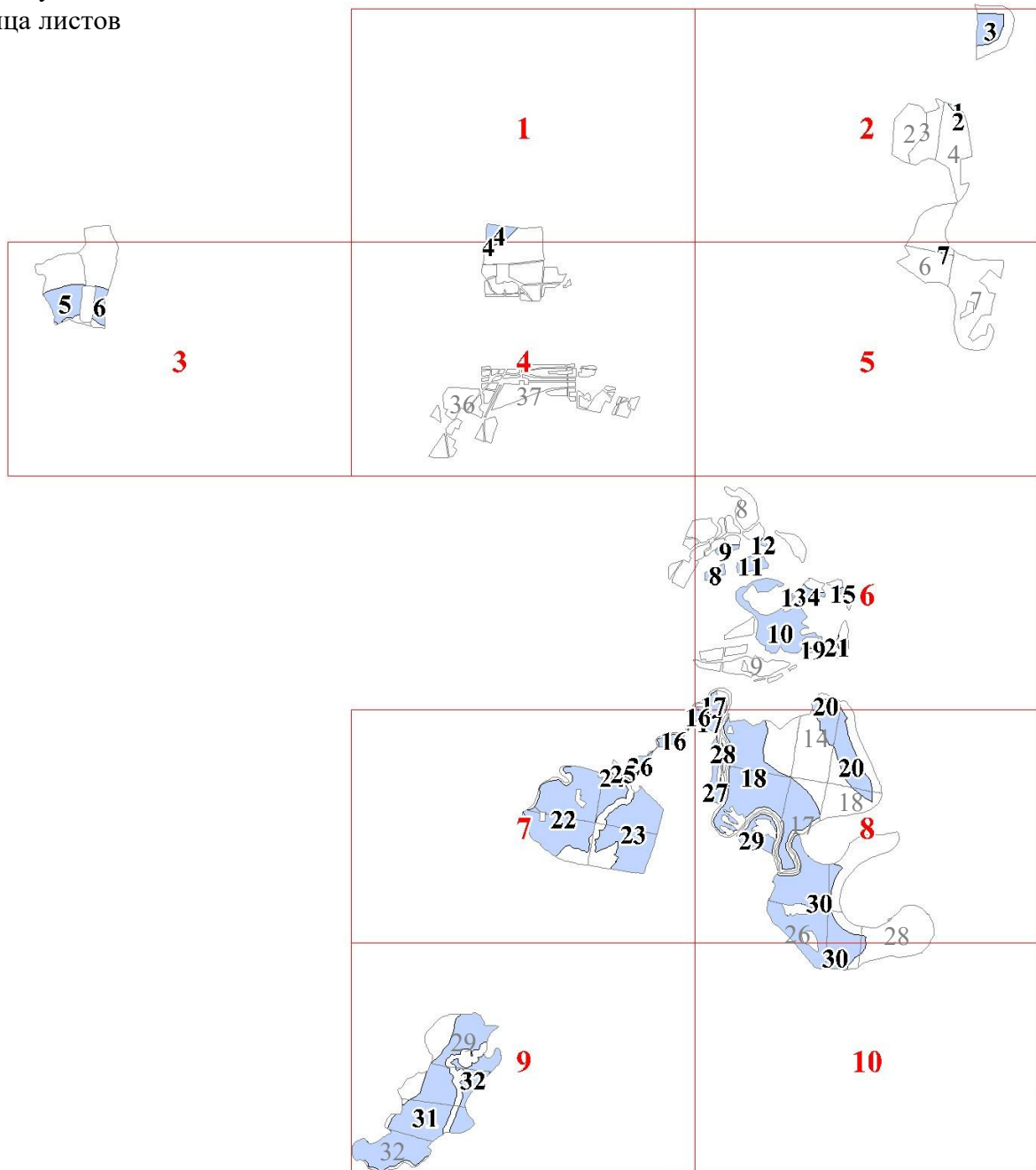


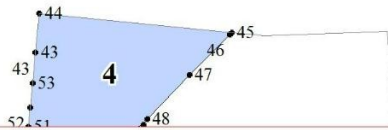
**Графическое описание местоположения границ земель, на которых
располагаются особо защитные участки лесов «участки лесов вокруг сельских
населенных пунктов и садовых товариществ»,
на территории Стерлитамакского участкового лесничества
Стерлитамакского лесничества Республики Башкортостан**

Условные обозначения

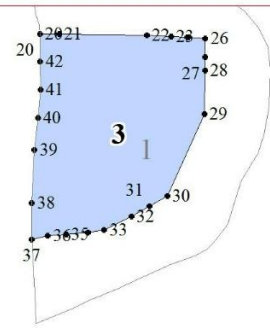
- 1** - схема расположения листов границ
- - граница участковых лесничеств
- - граница листов



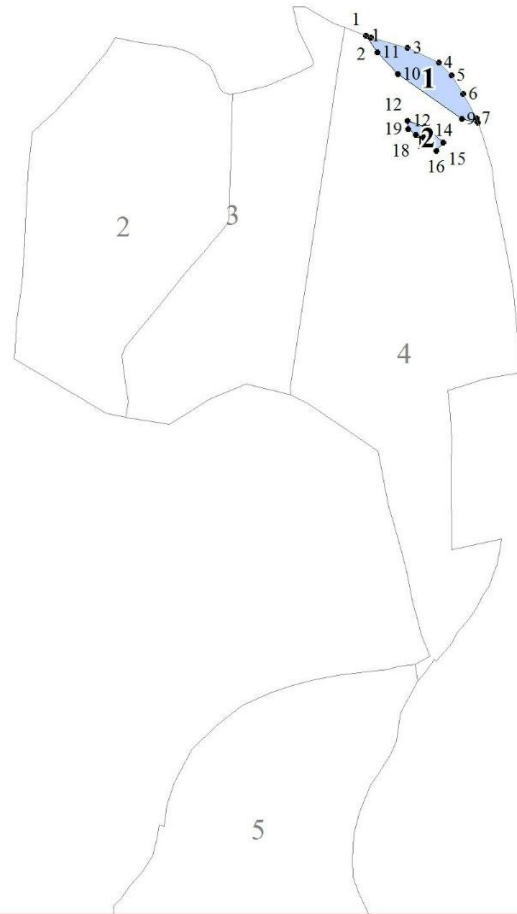
1



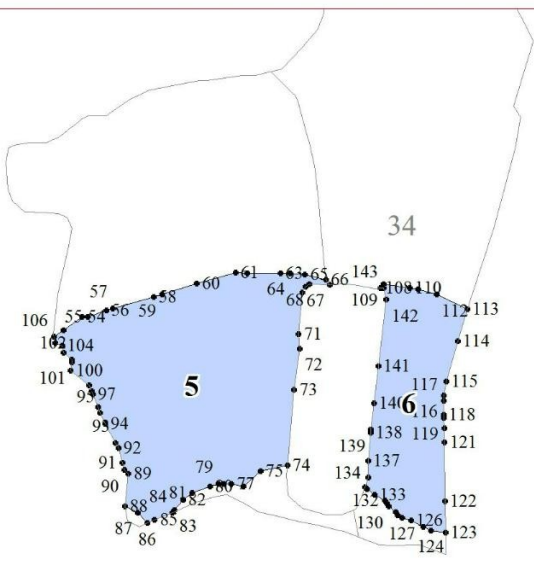
2



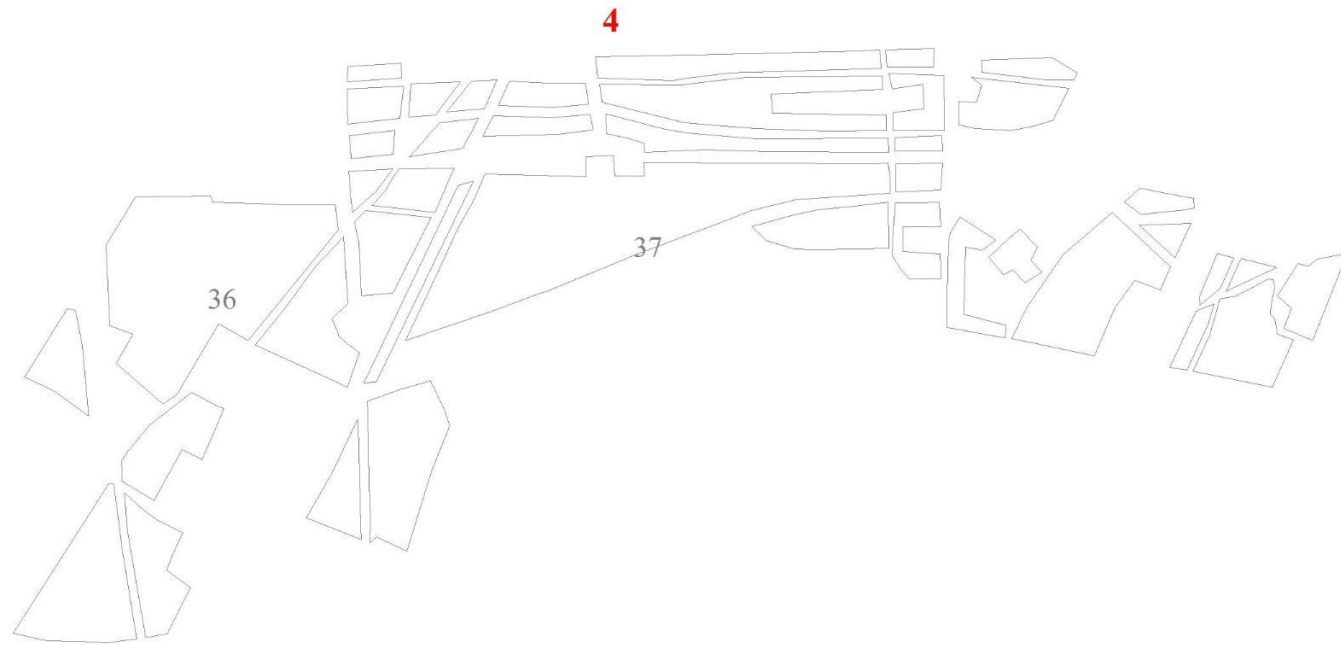
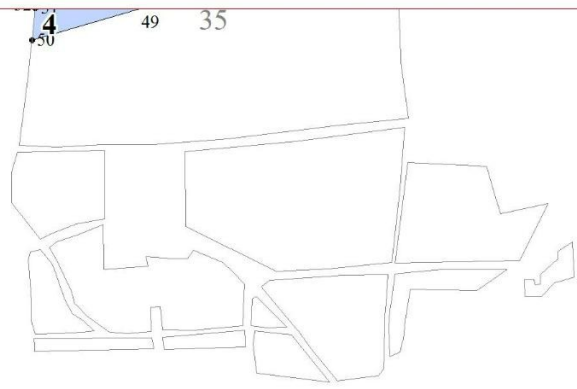
2

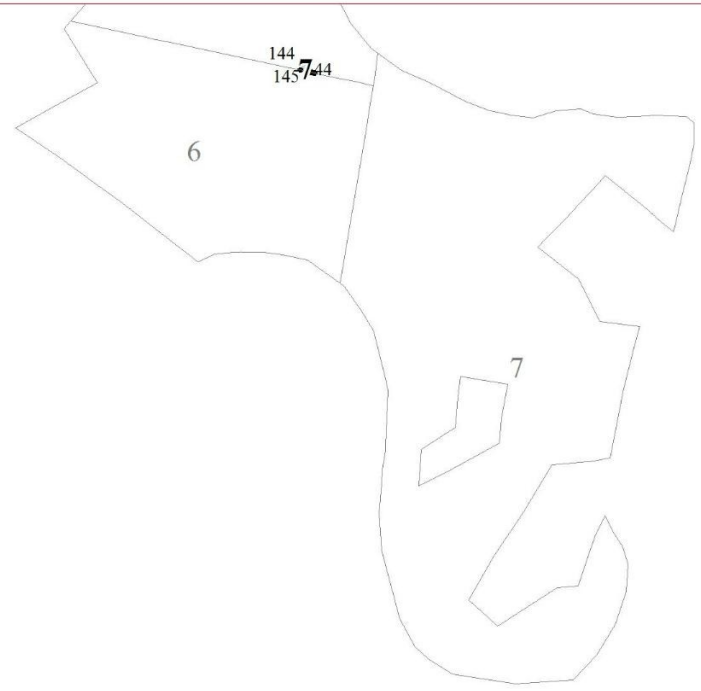


3

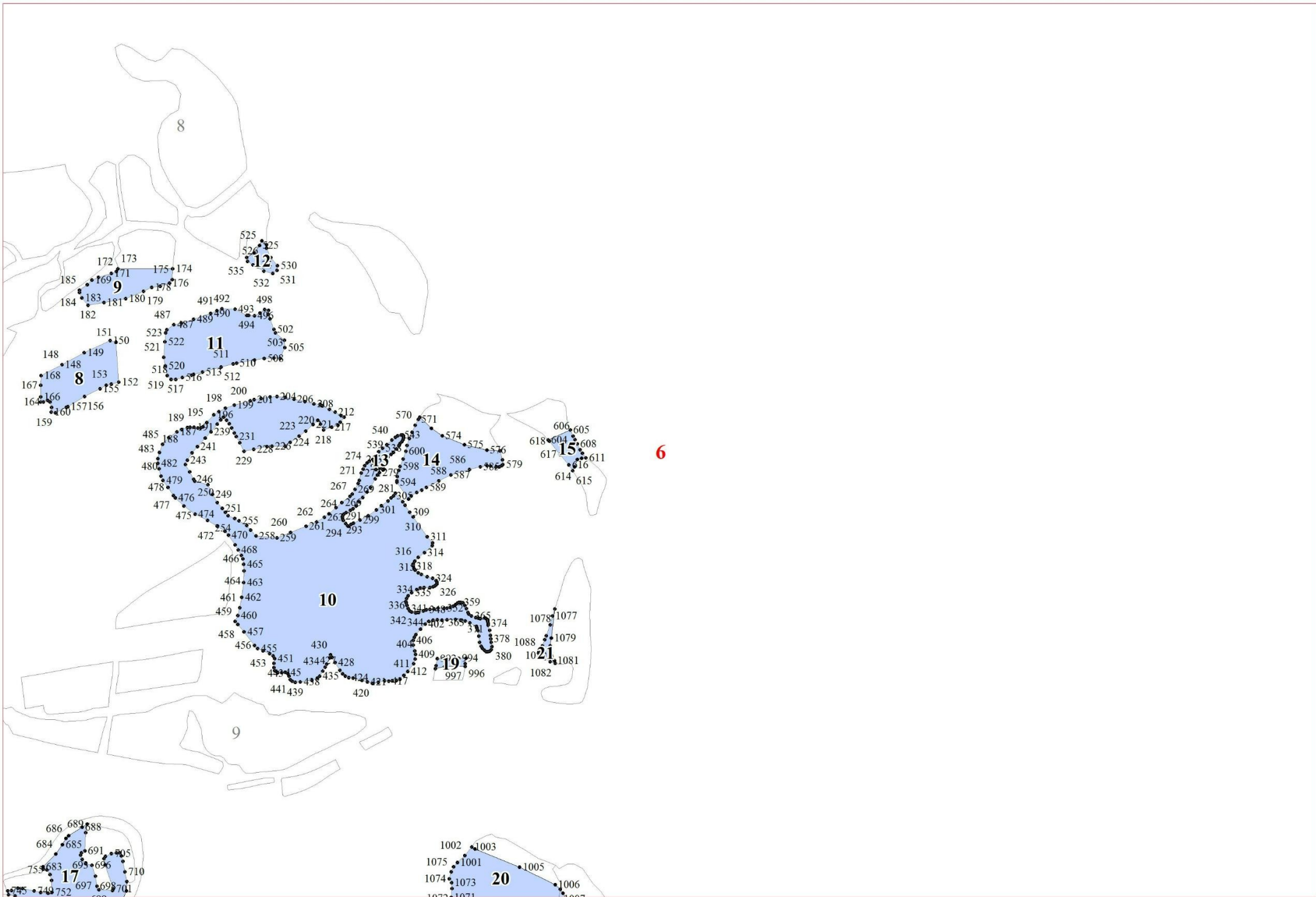


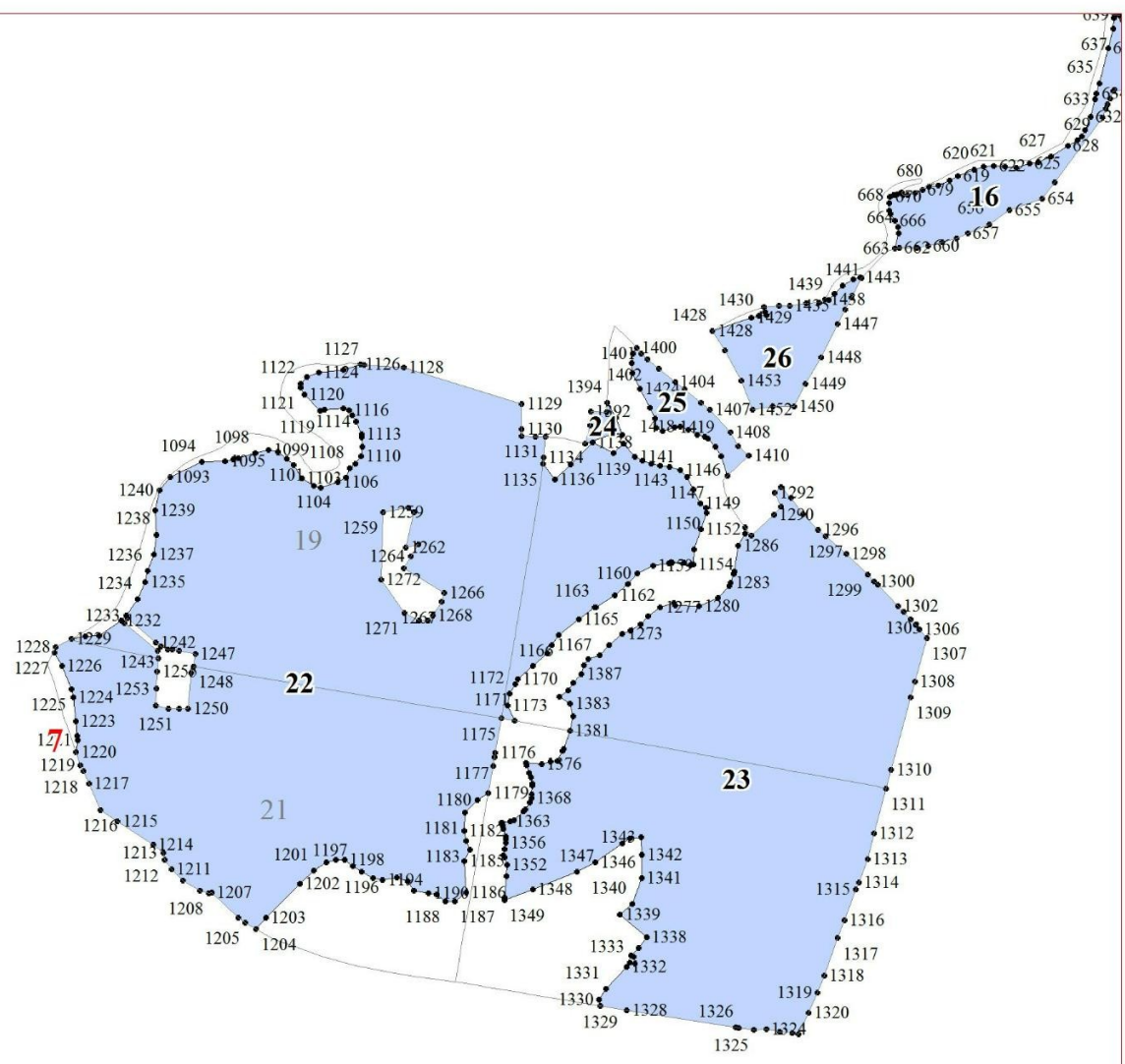
3

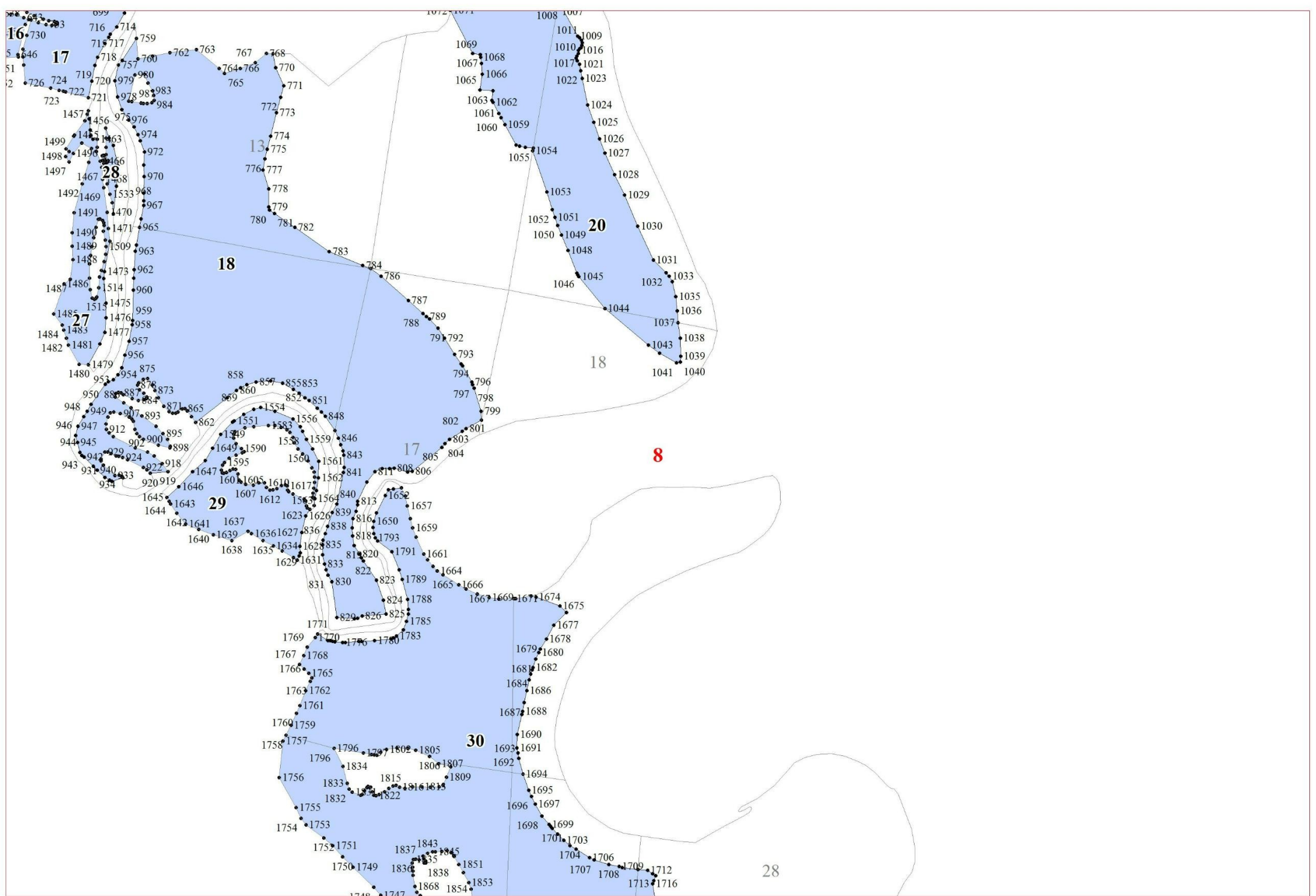


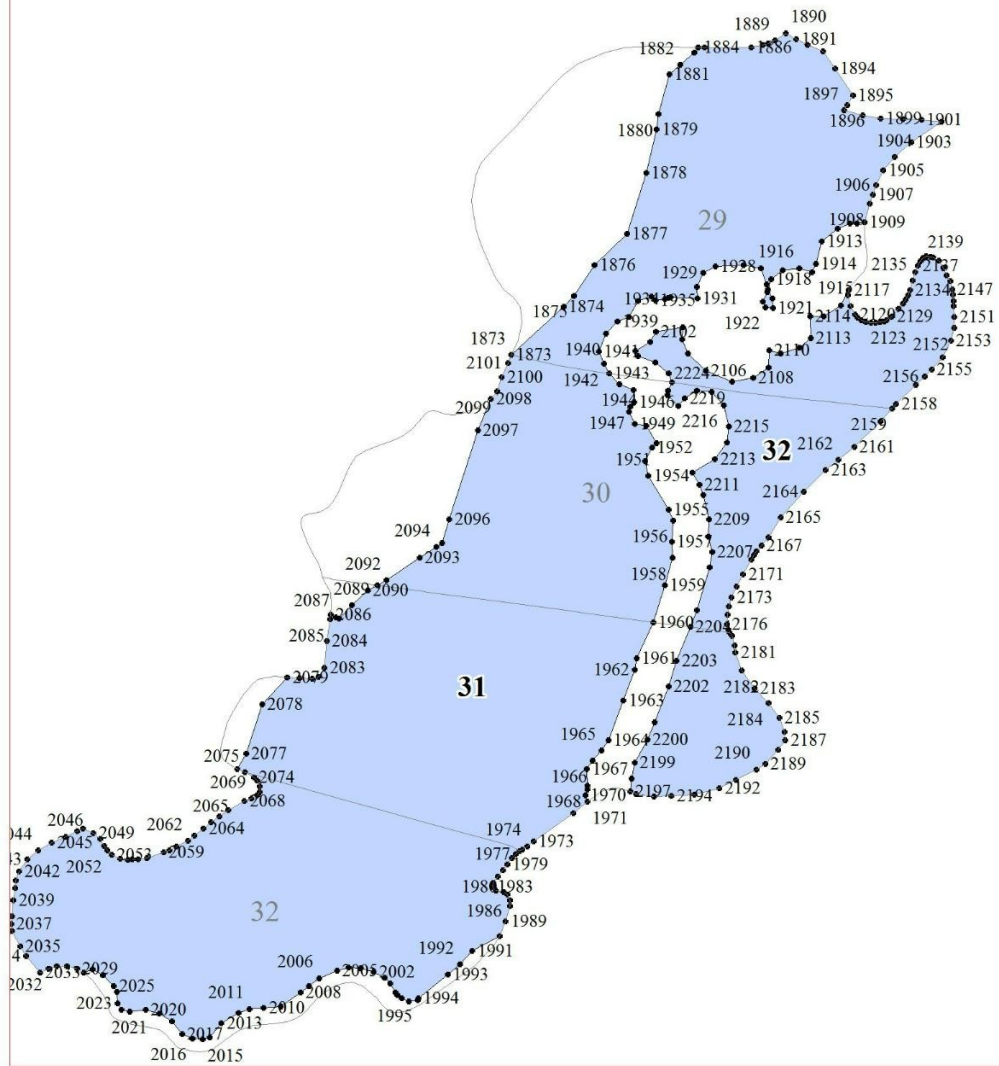


5

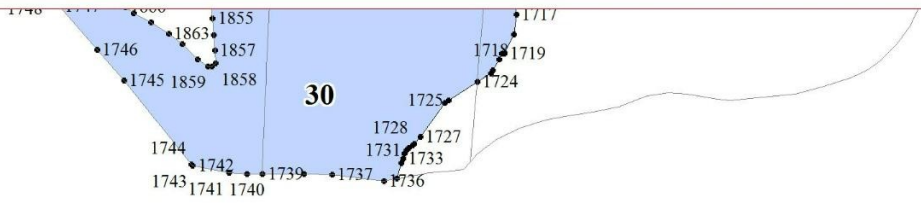








9



10