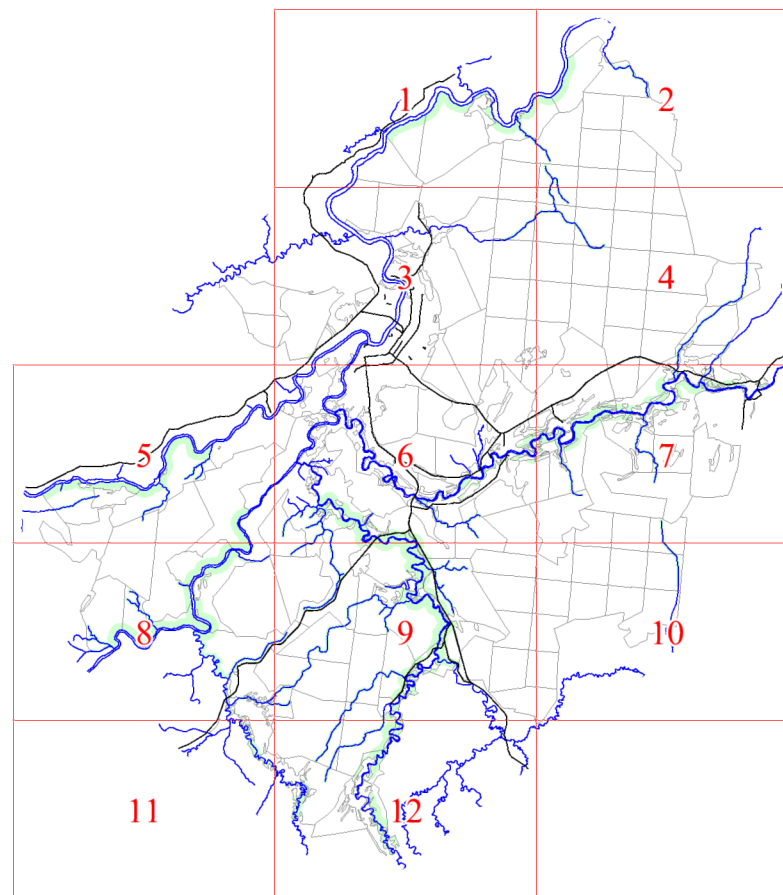
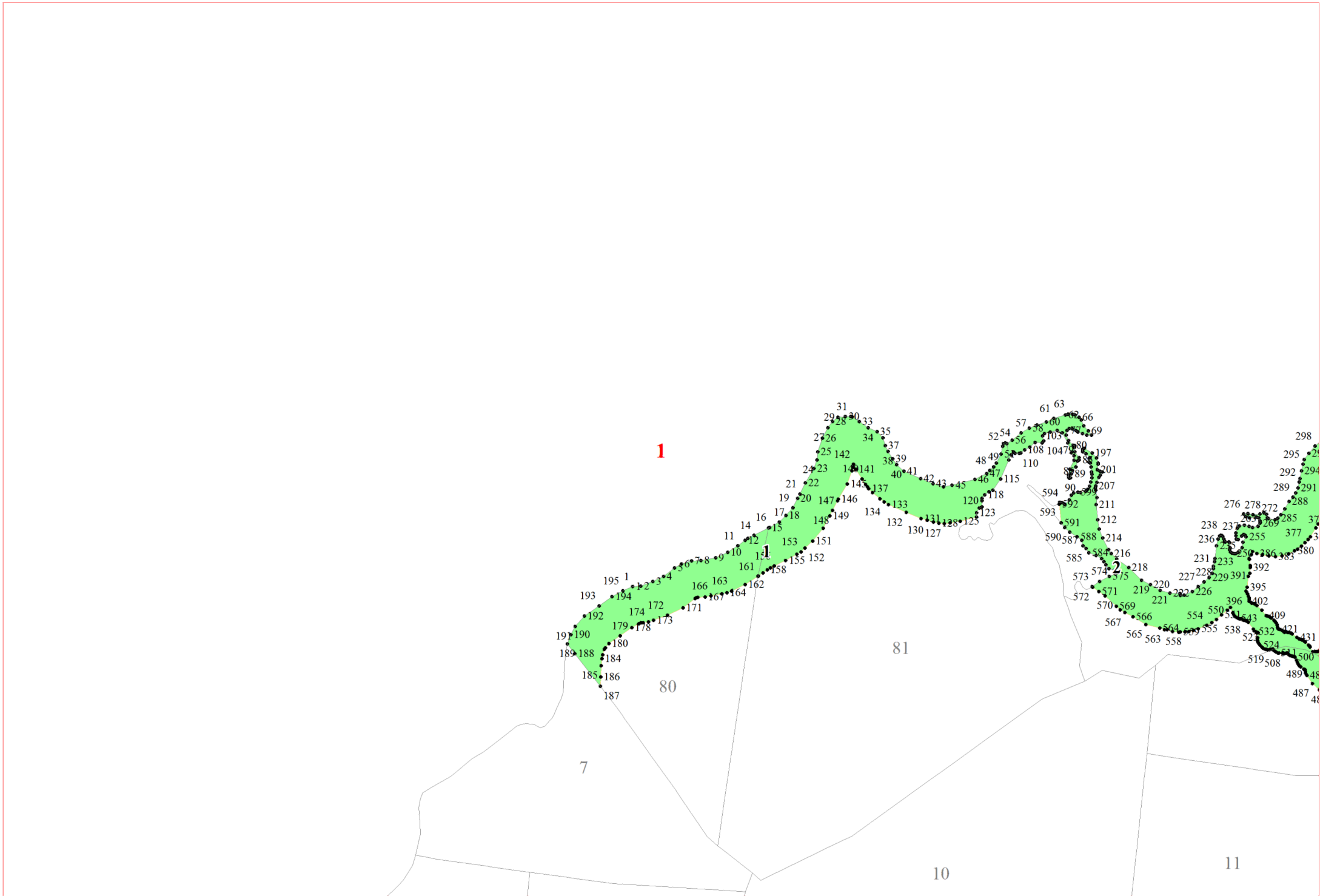


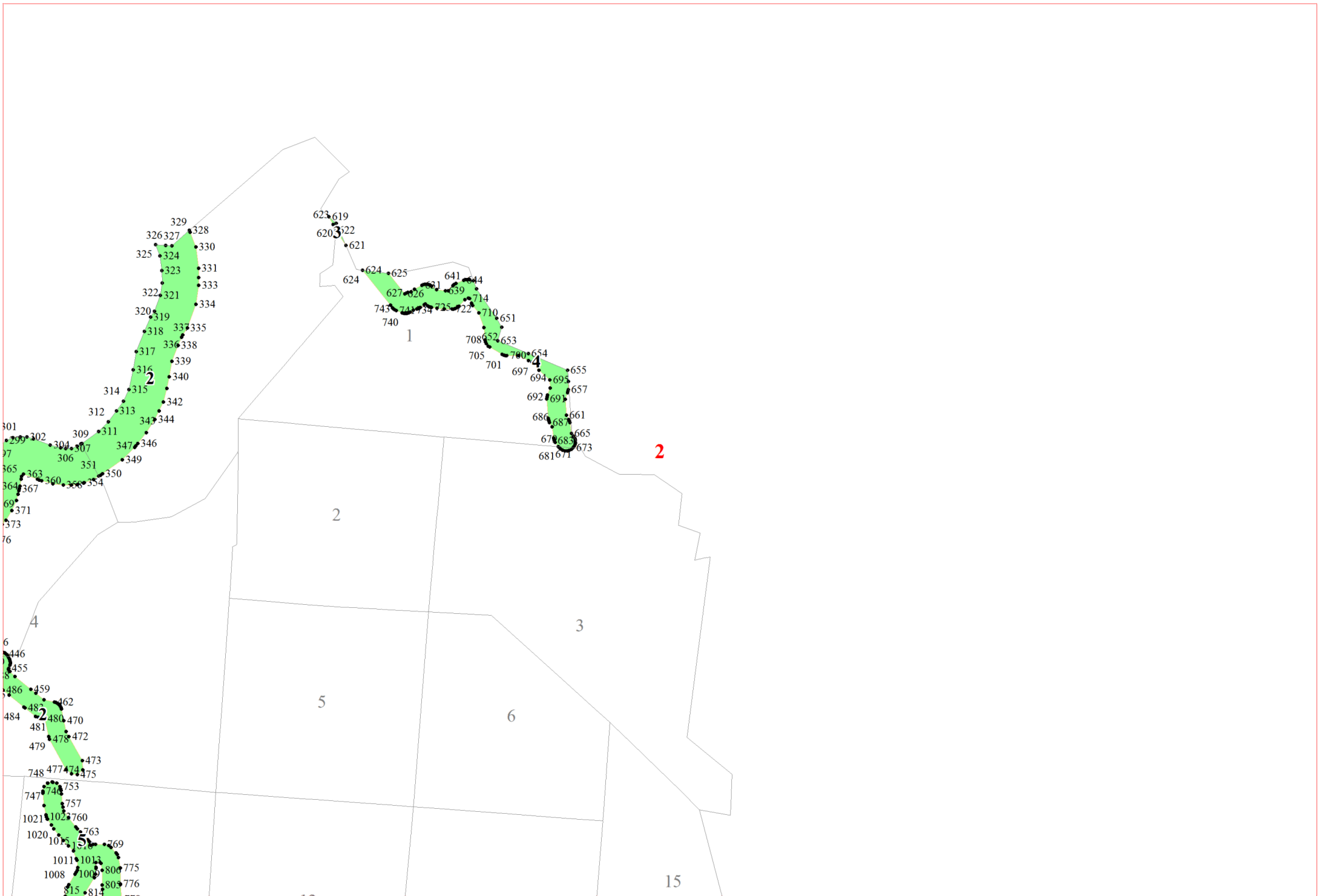
**Графическое описание местоположения границ земель,
на которых располагаются леса, расположенные в водоохраных зонах,
на территории Холмского участкового лесничества
Холмского лесничества
Новгородской области**

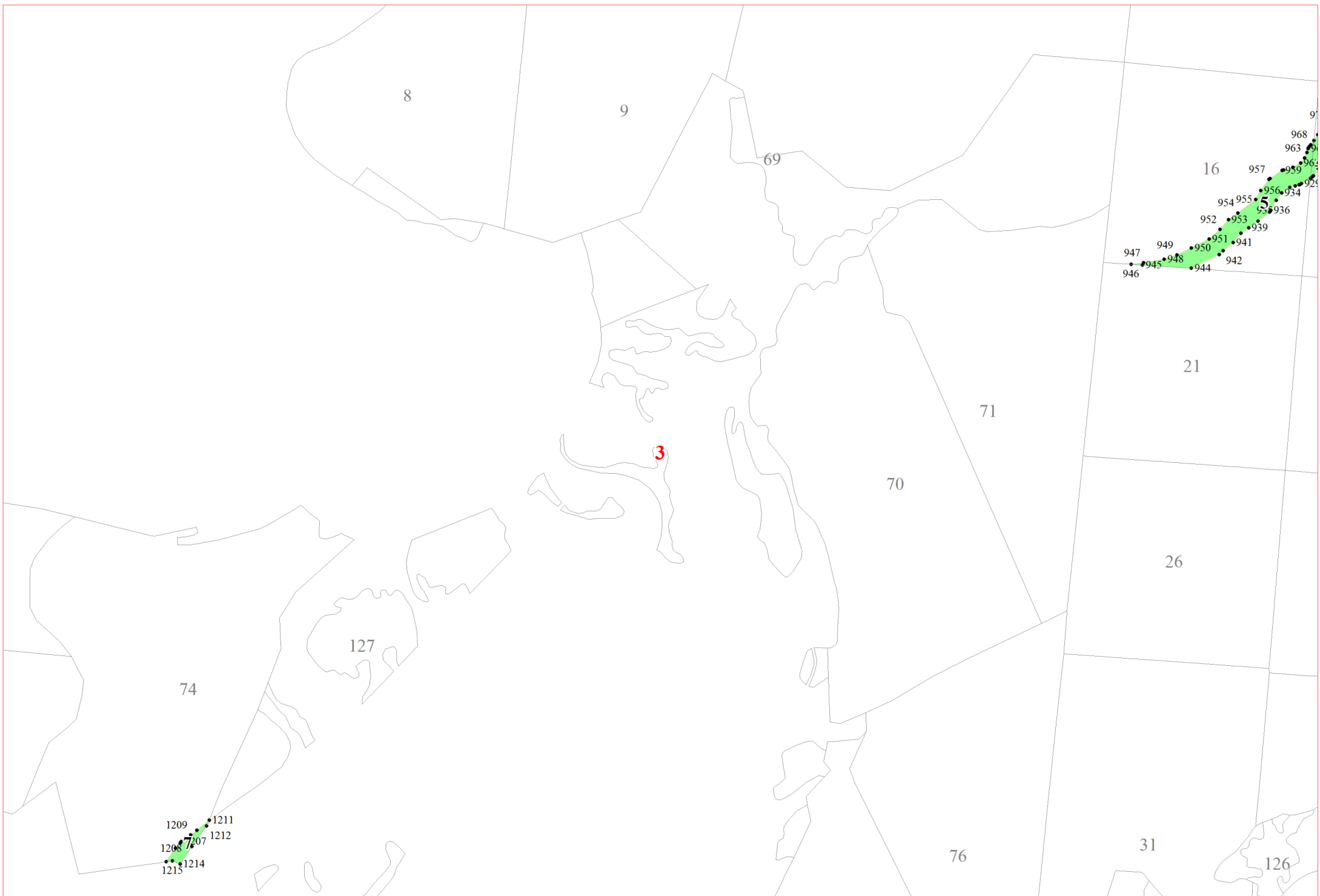
Приложение № 58 к приказу Рослесхоза
от 28.02.2023 № 320

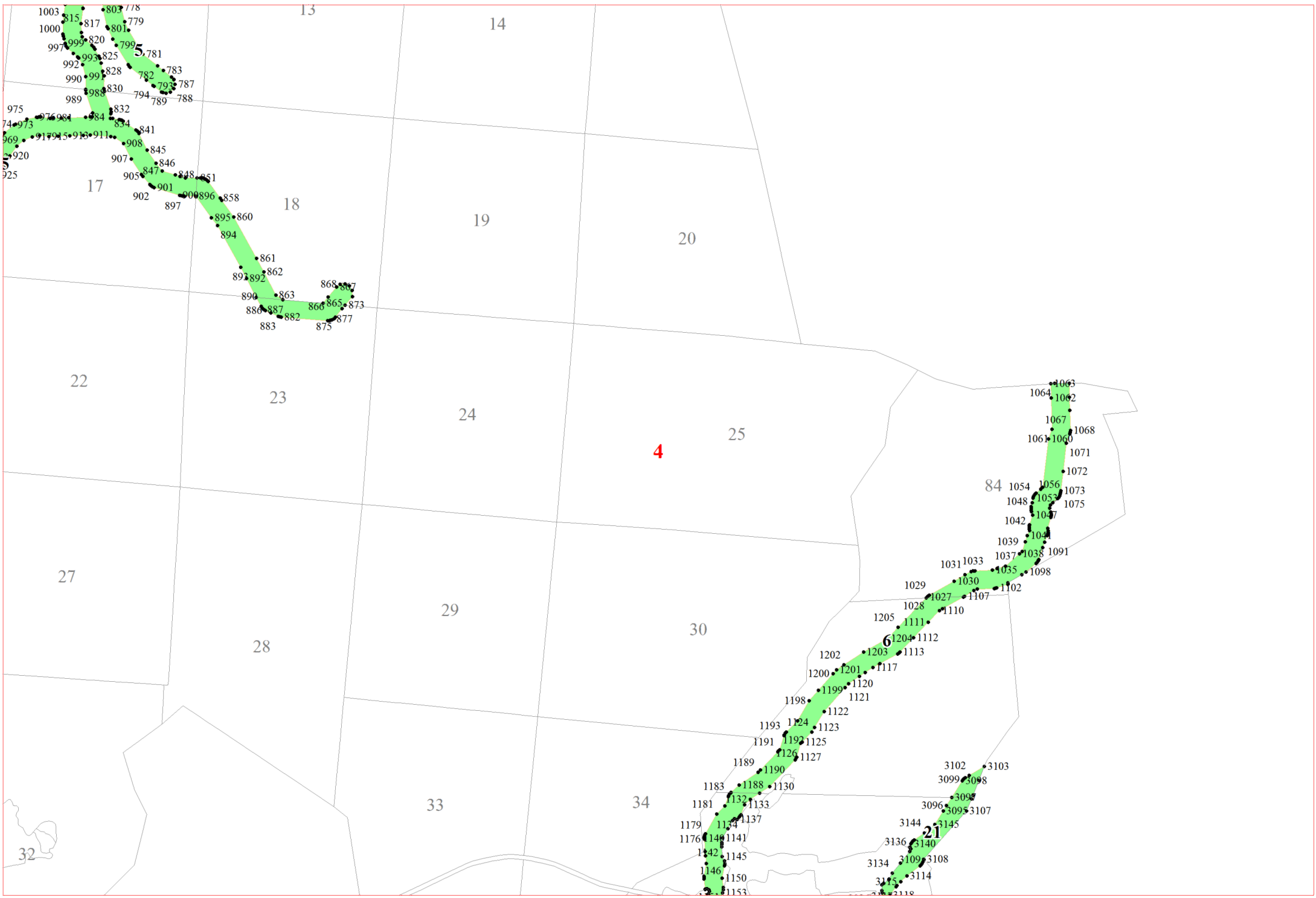
- Условные обозначения:**
- 1 номера листов
 - 3 номера участков
 - 61 номера лесных кварталов
 - границы лесных кварталов
 - границы листов
 - границы категорий защитных лесов
 - 45 номера характерных точек границ объекта

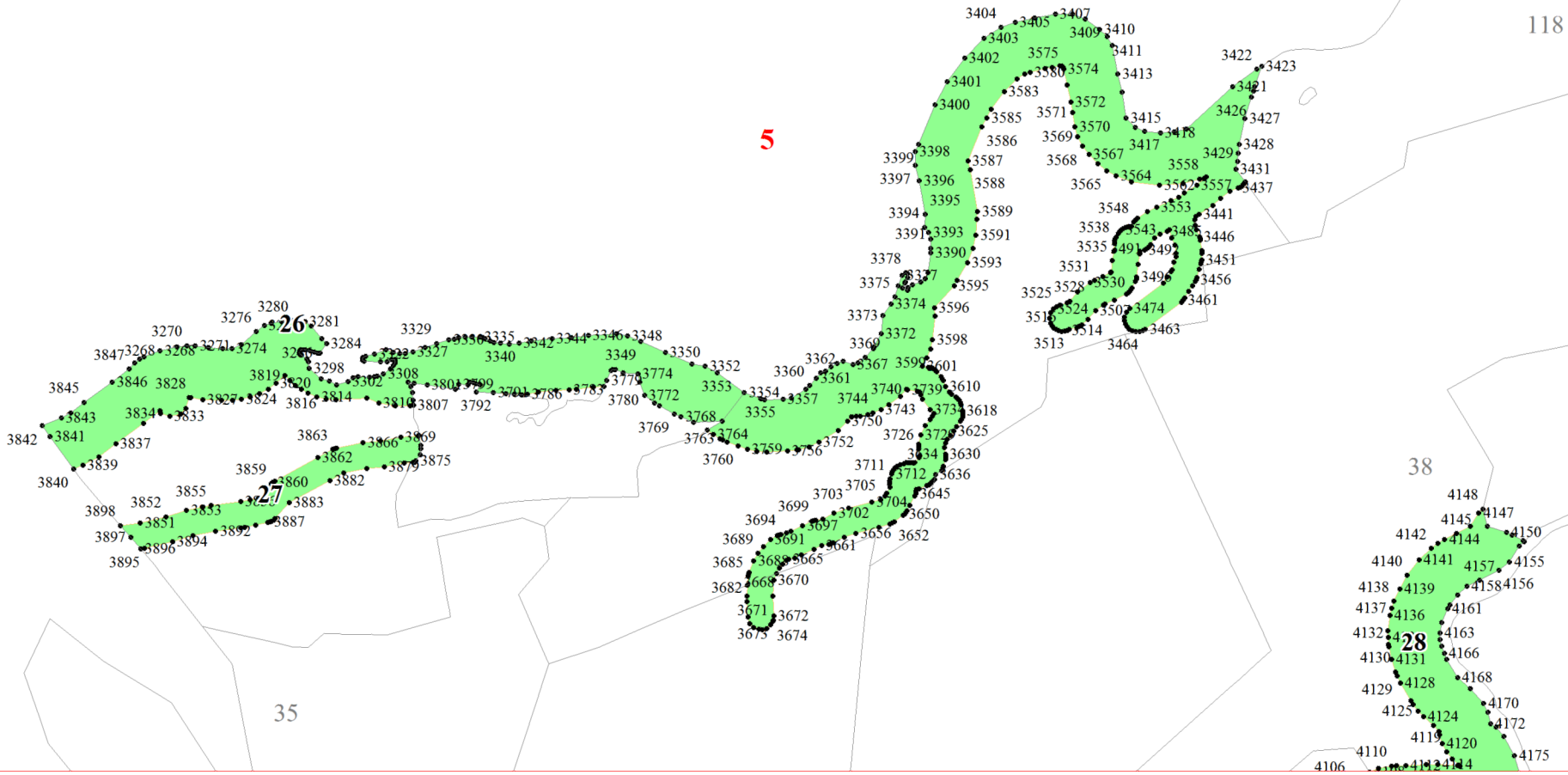


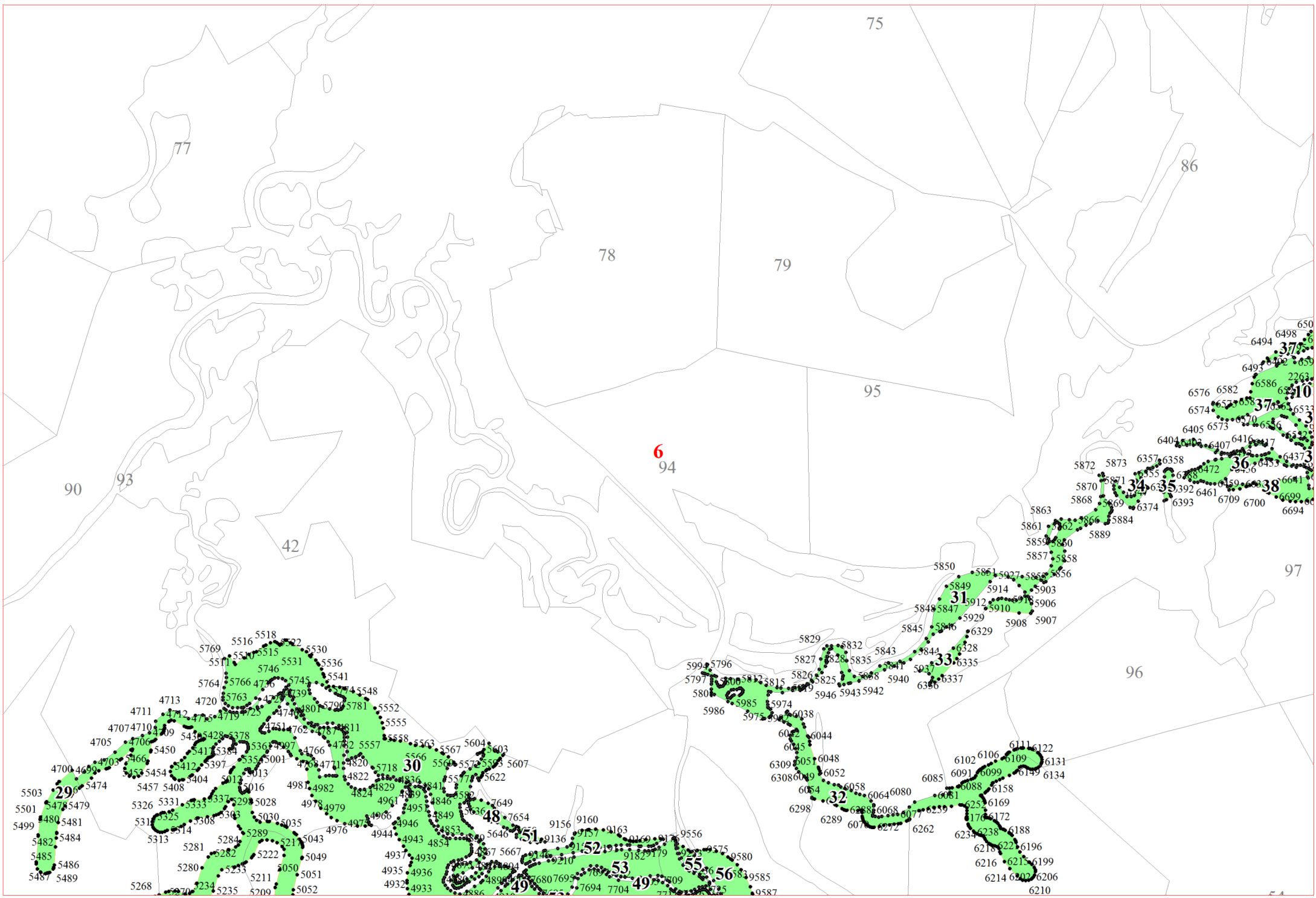


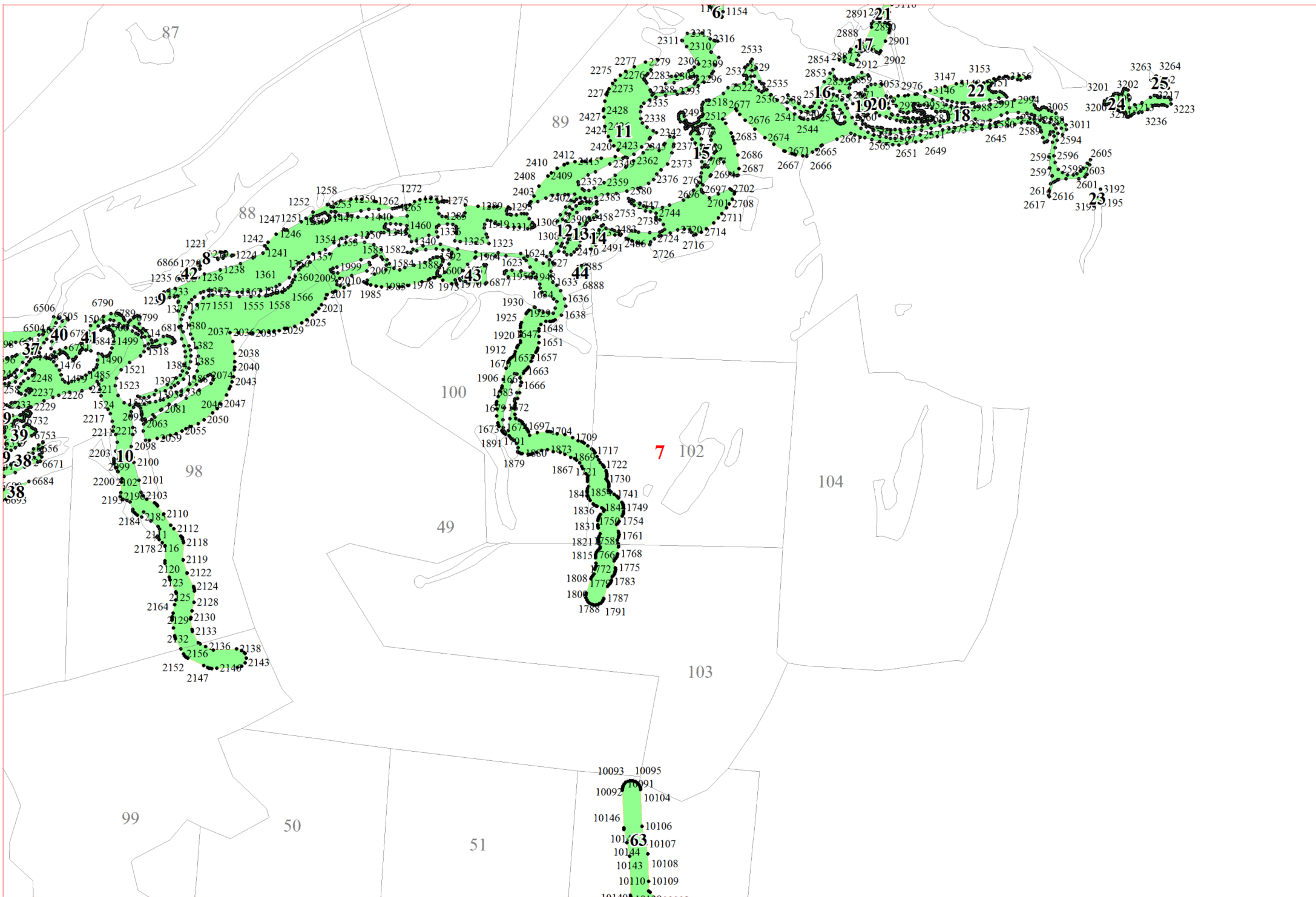


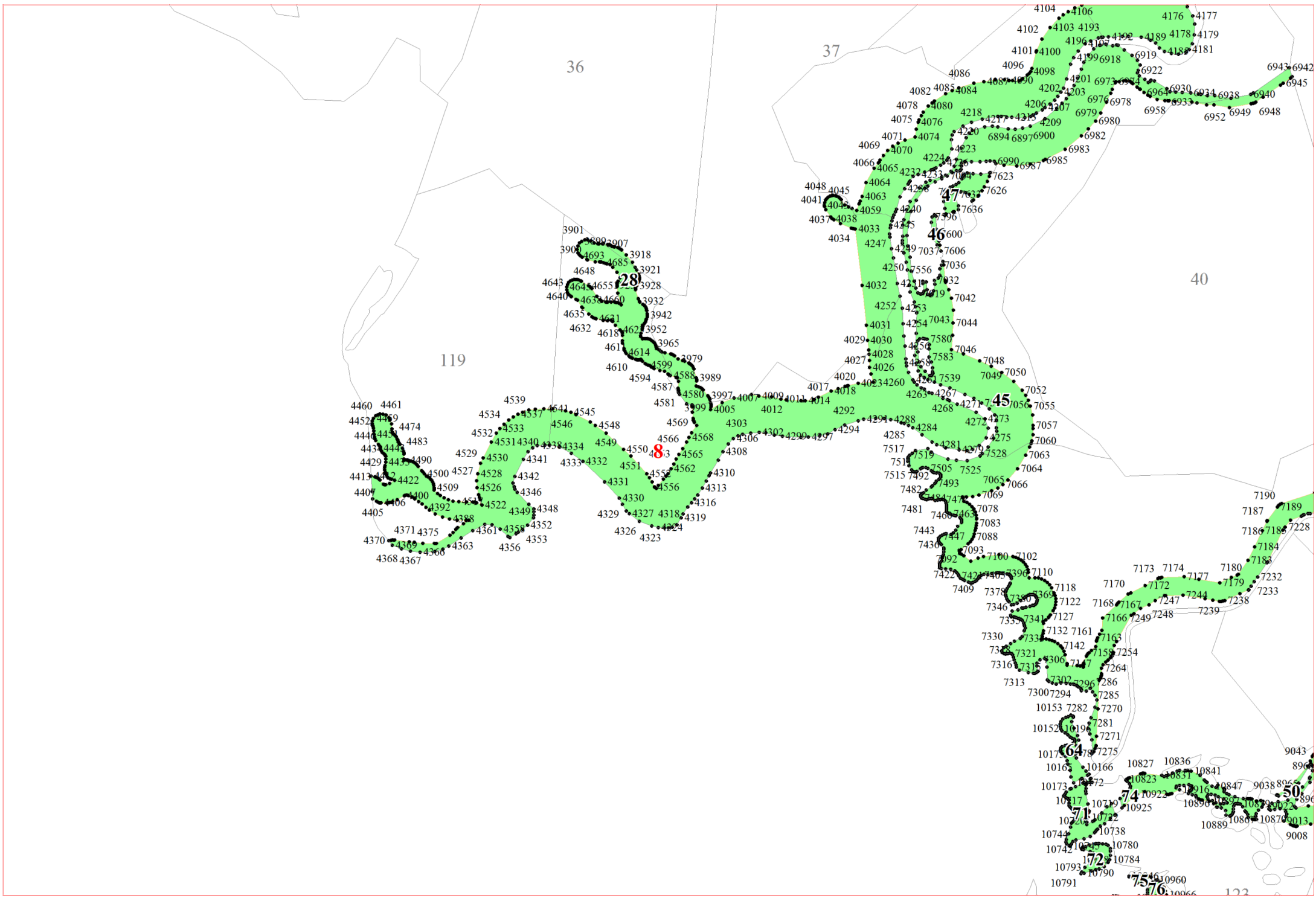


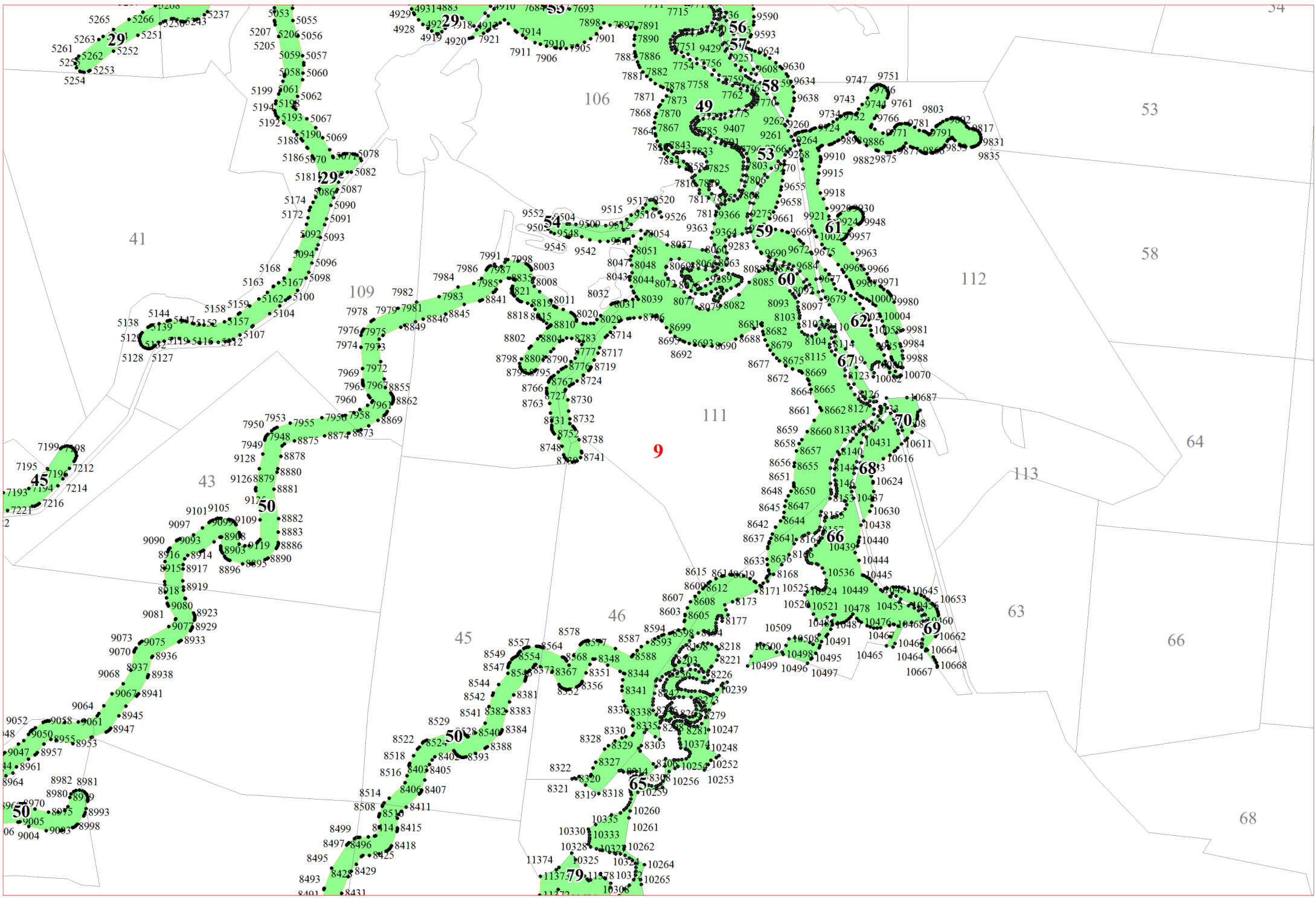


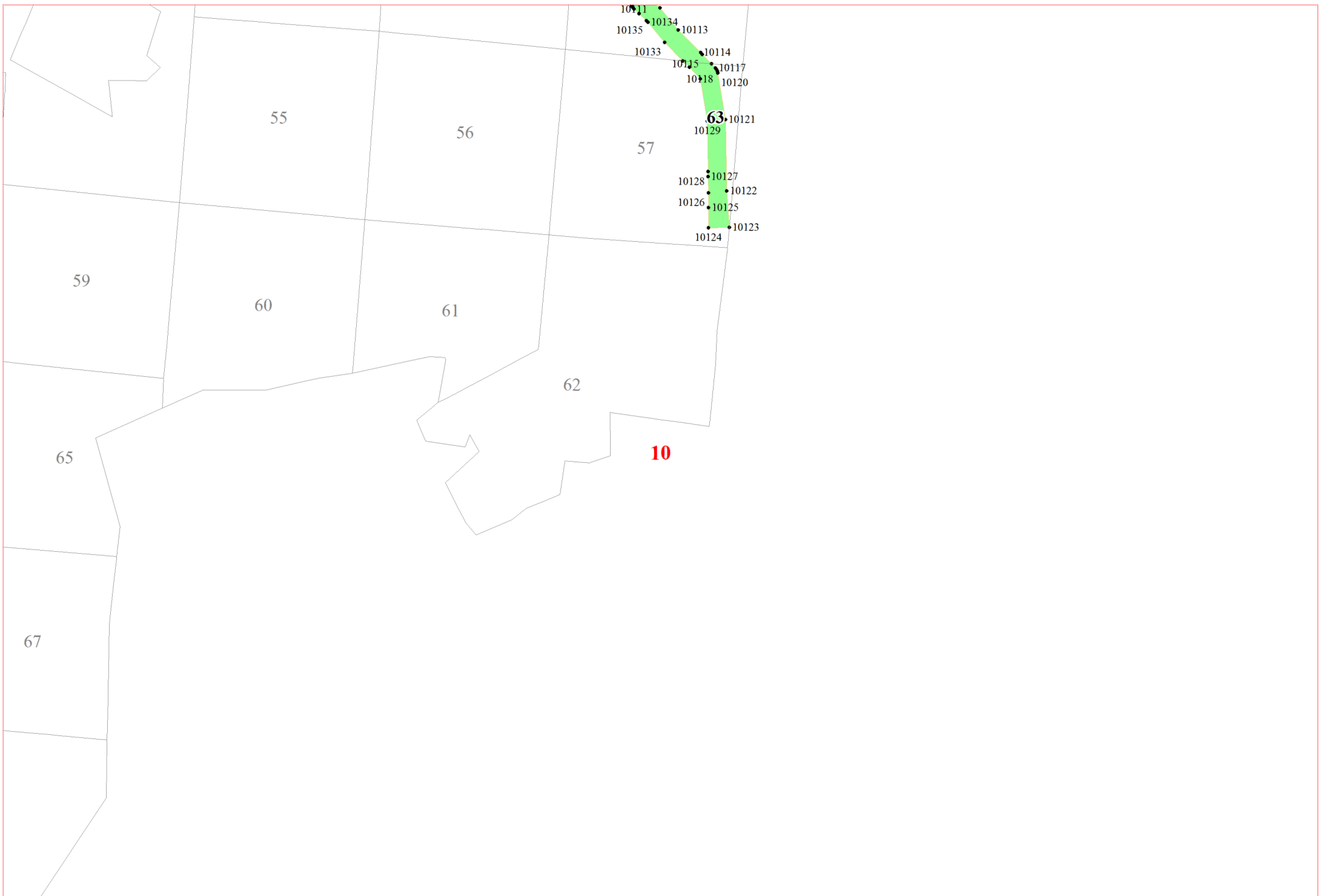


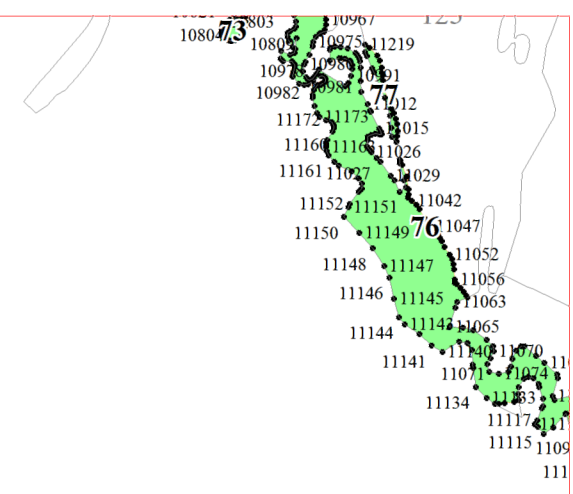












11

