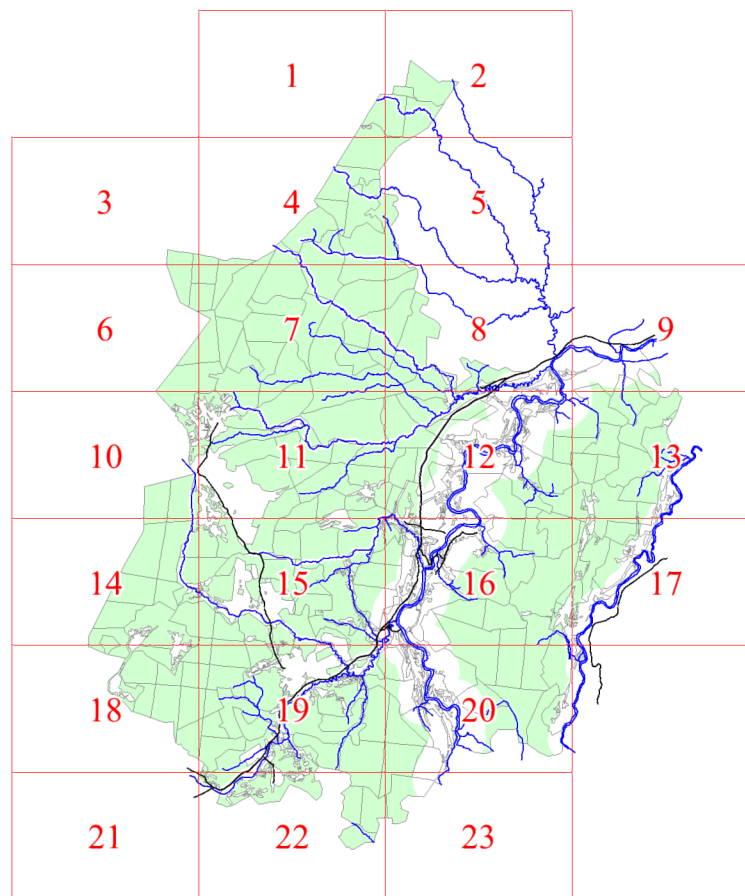


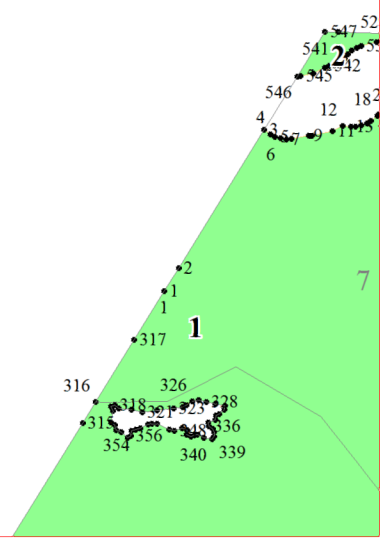
**Графическое описание местоположения границ земель,
на которых располагаются эксплуатационные леса,
на территории Дунаевского участкового лесничества
Холмского лесничества
Новгородской области**

Приложение № 18 к приказу Рослесхоза
от 28.02.2023 № 320

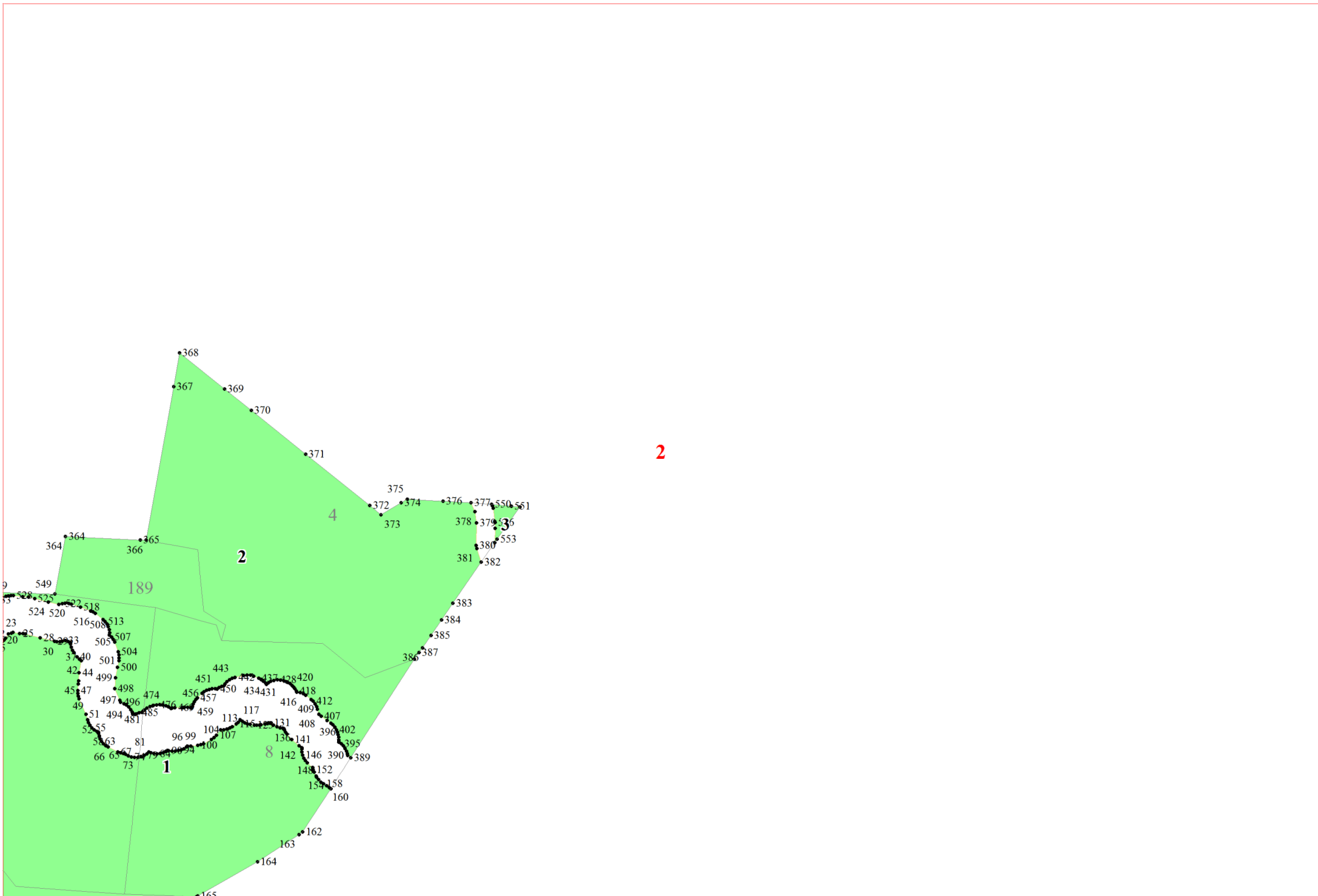
- Условные обозначения:**
- 1 номера листов
 - 3 номера участков
 - 61 номера лесных кварталов
 - границы лесных кварталов
 - границы листов
 - границы категорий эксплуатационных лесов
 - 45 номера характерных точек границ
объекта



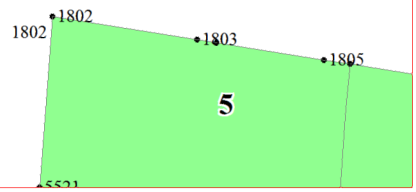
1



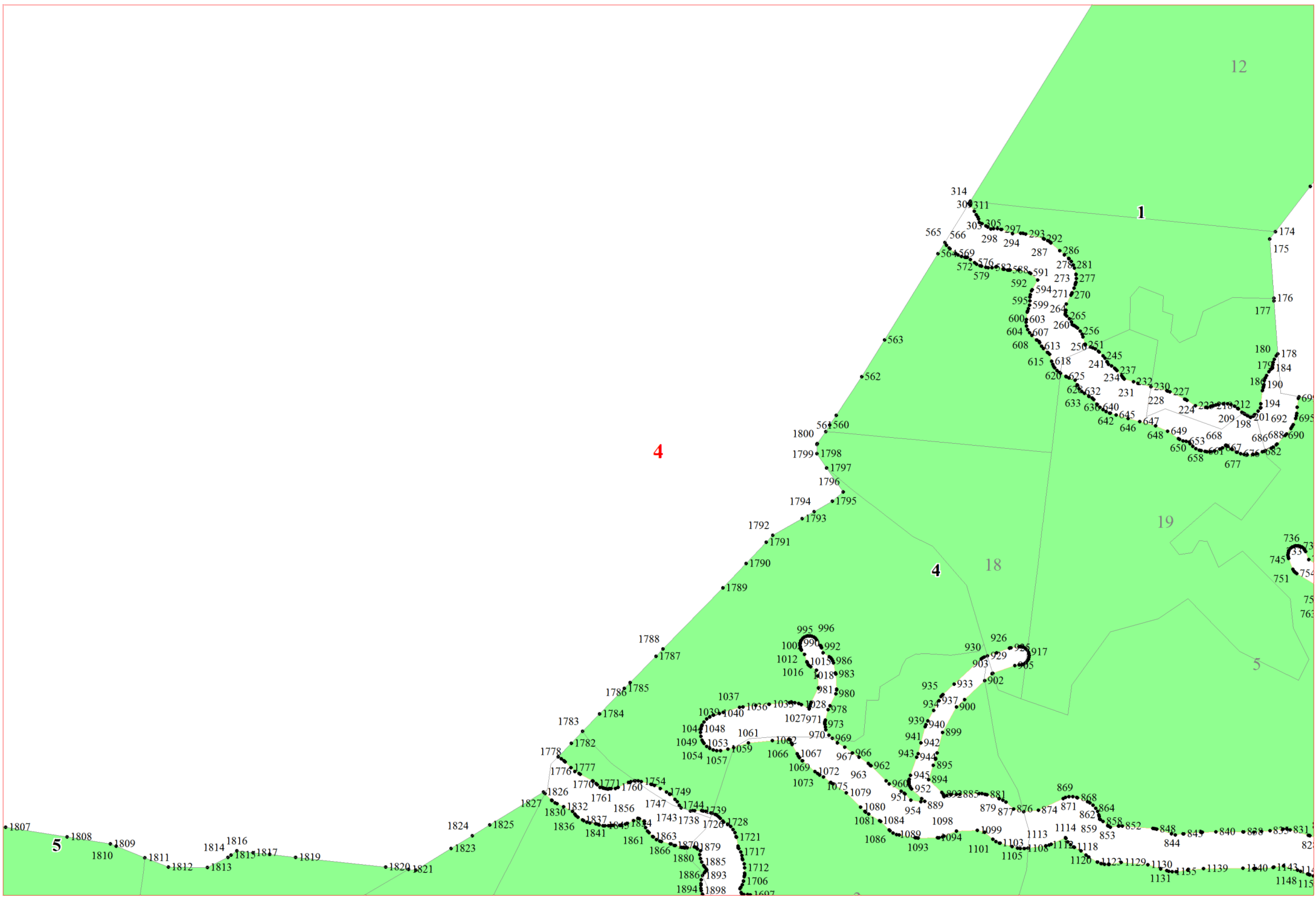
2

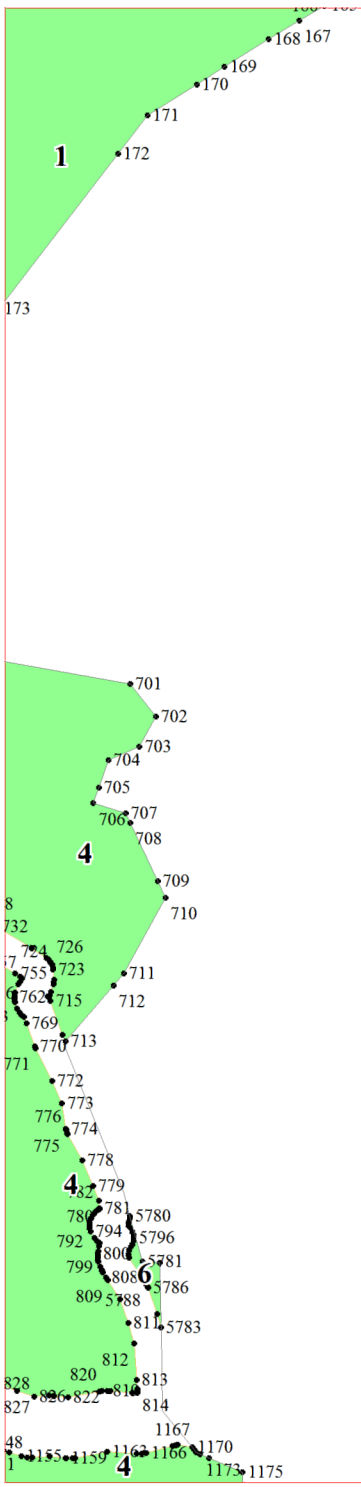


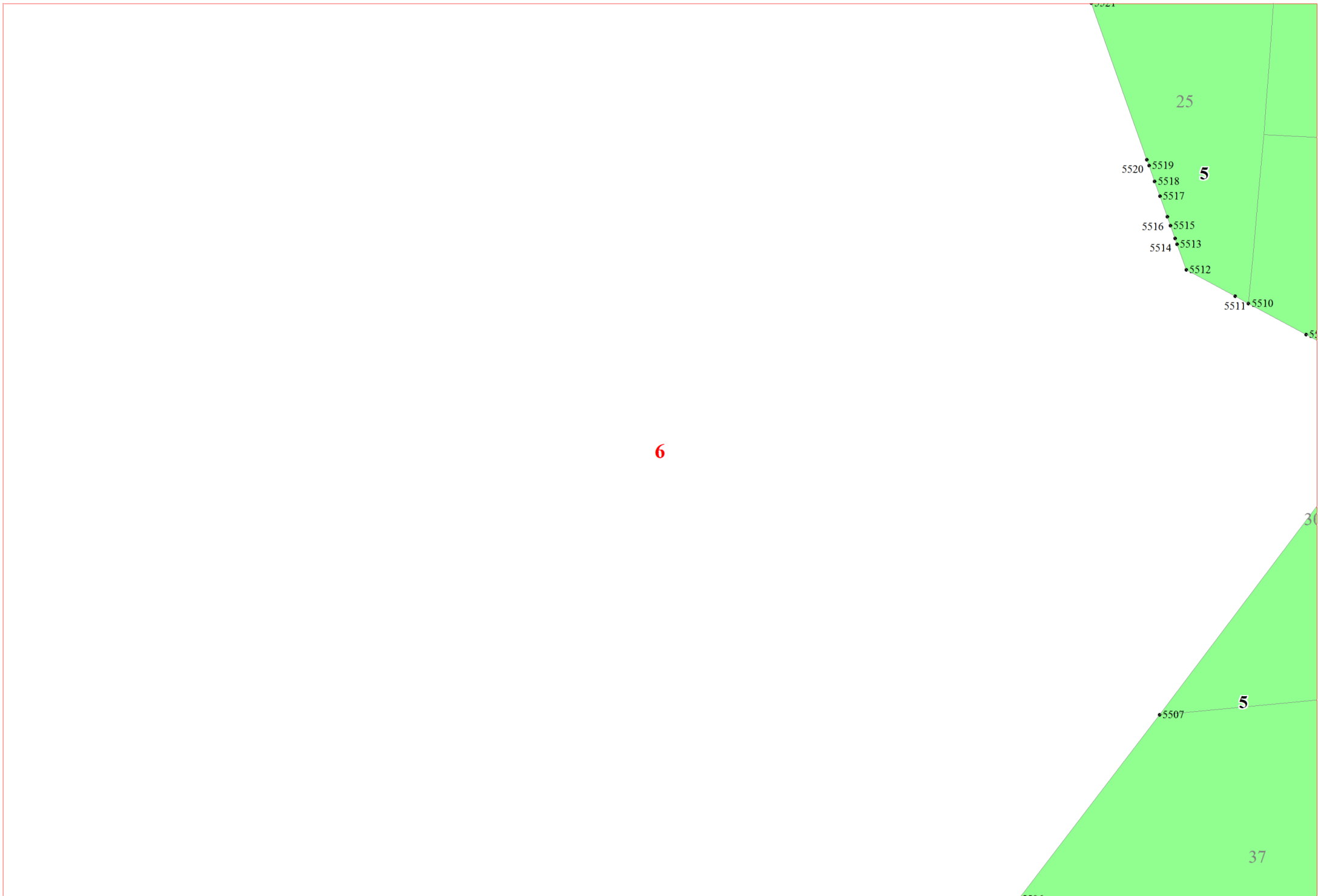
3



4







6

25

5

30

5

37

5520

5519

5518

5517

5516

5515

5514

5513

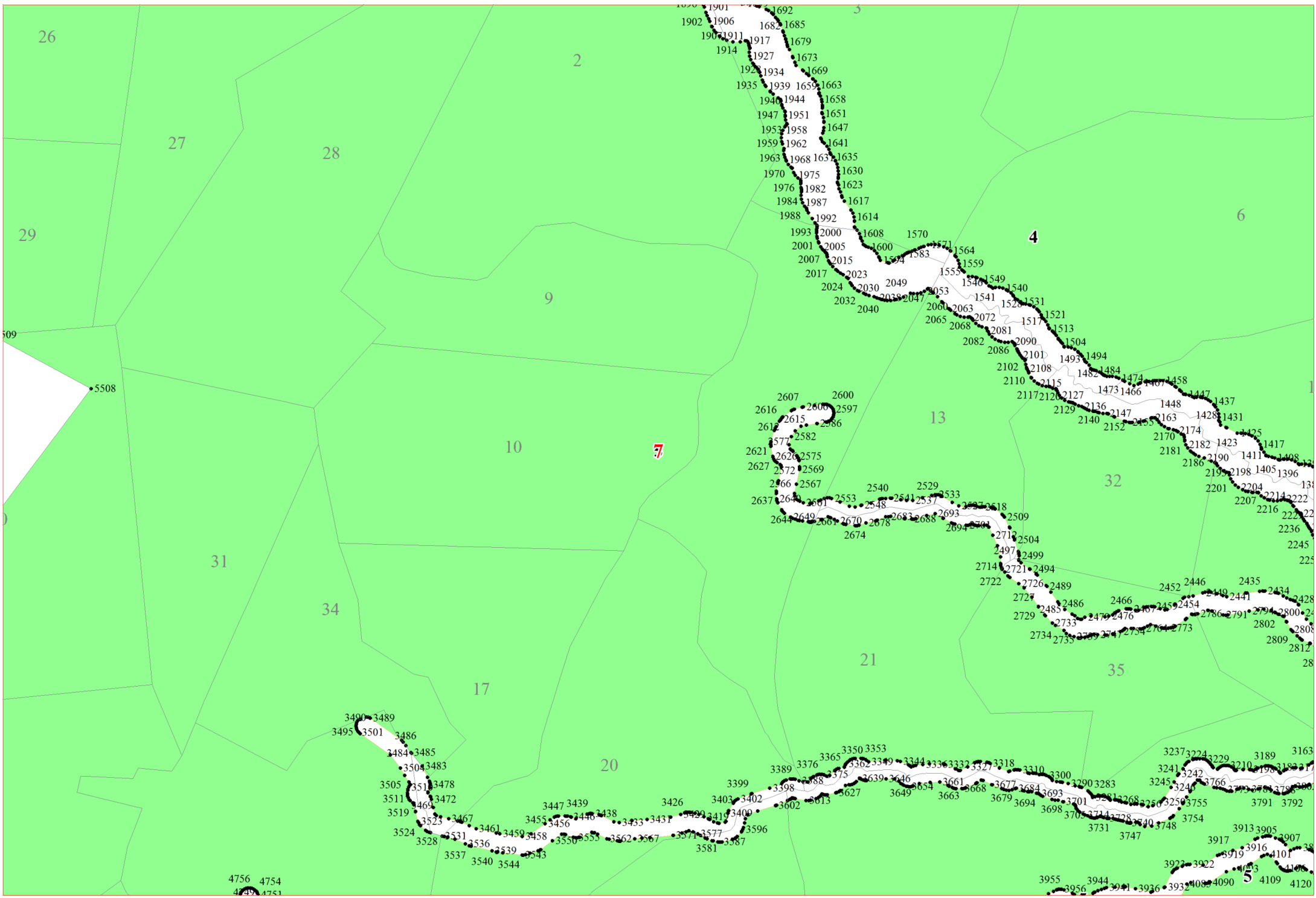
5512

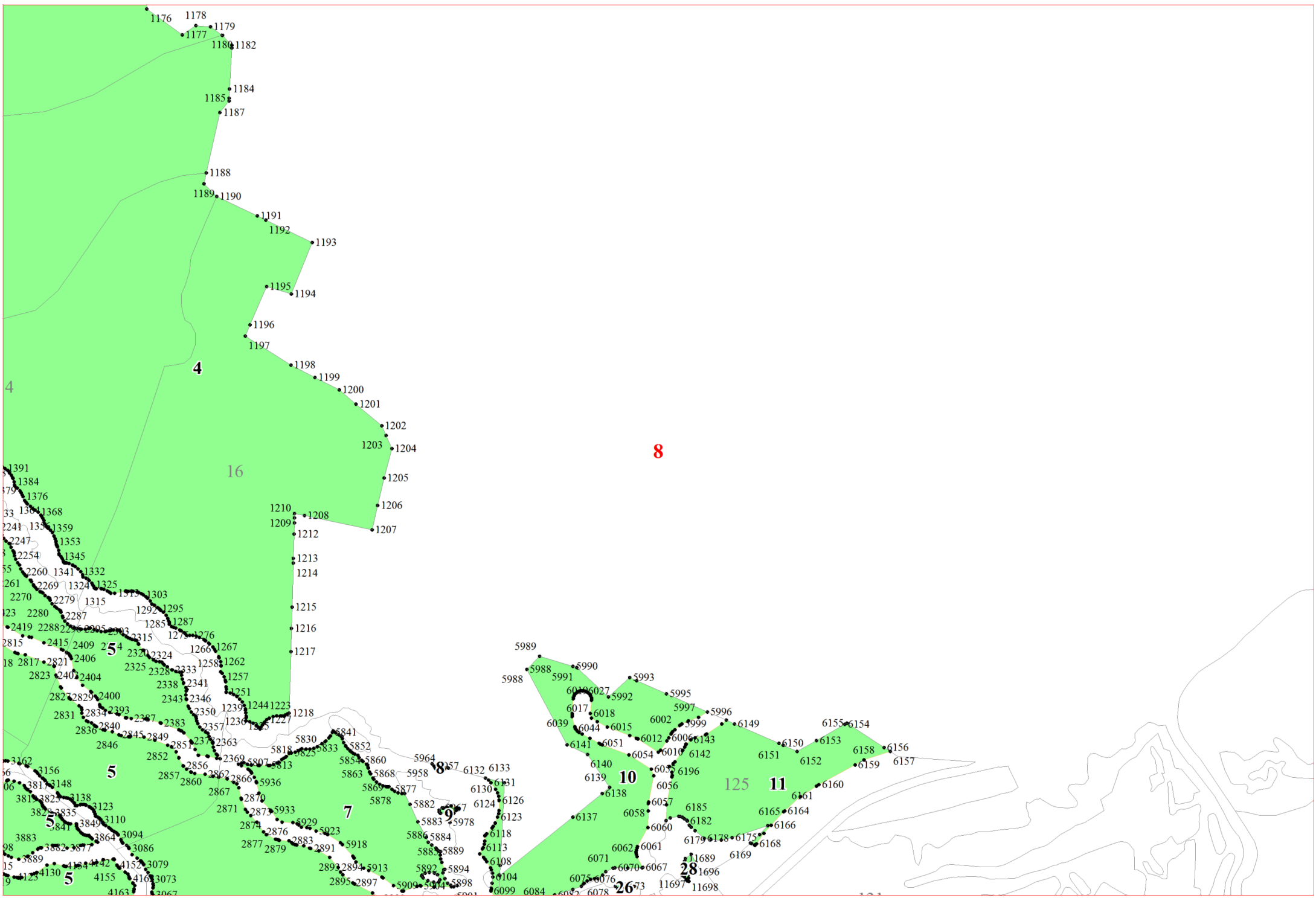
5511

5510

5507

7

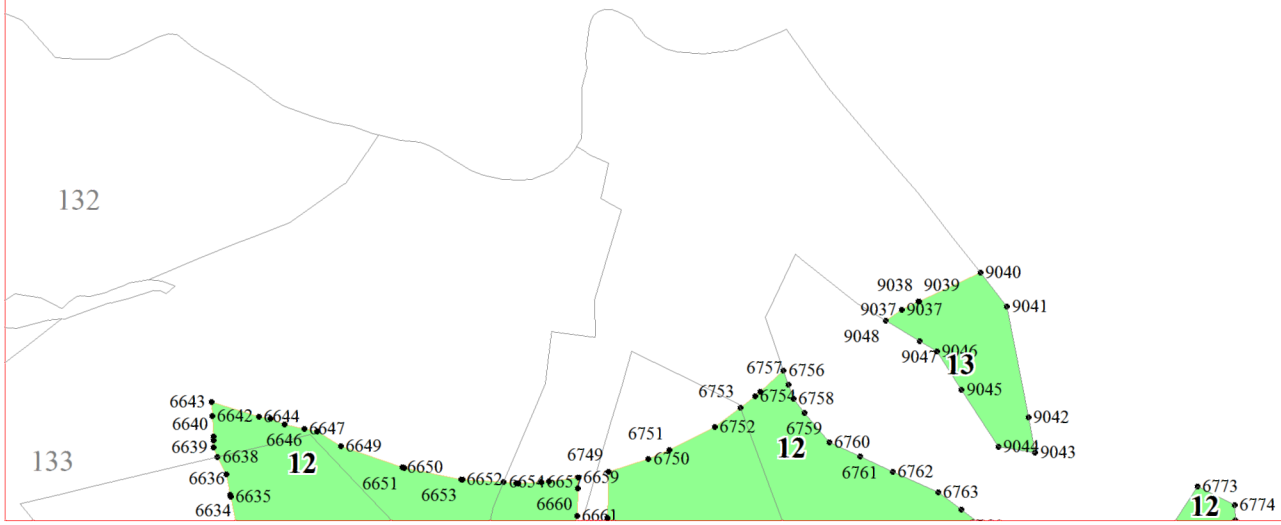


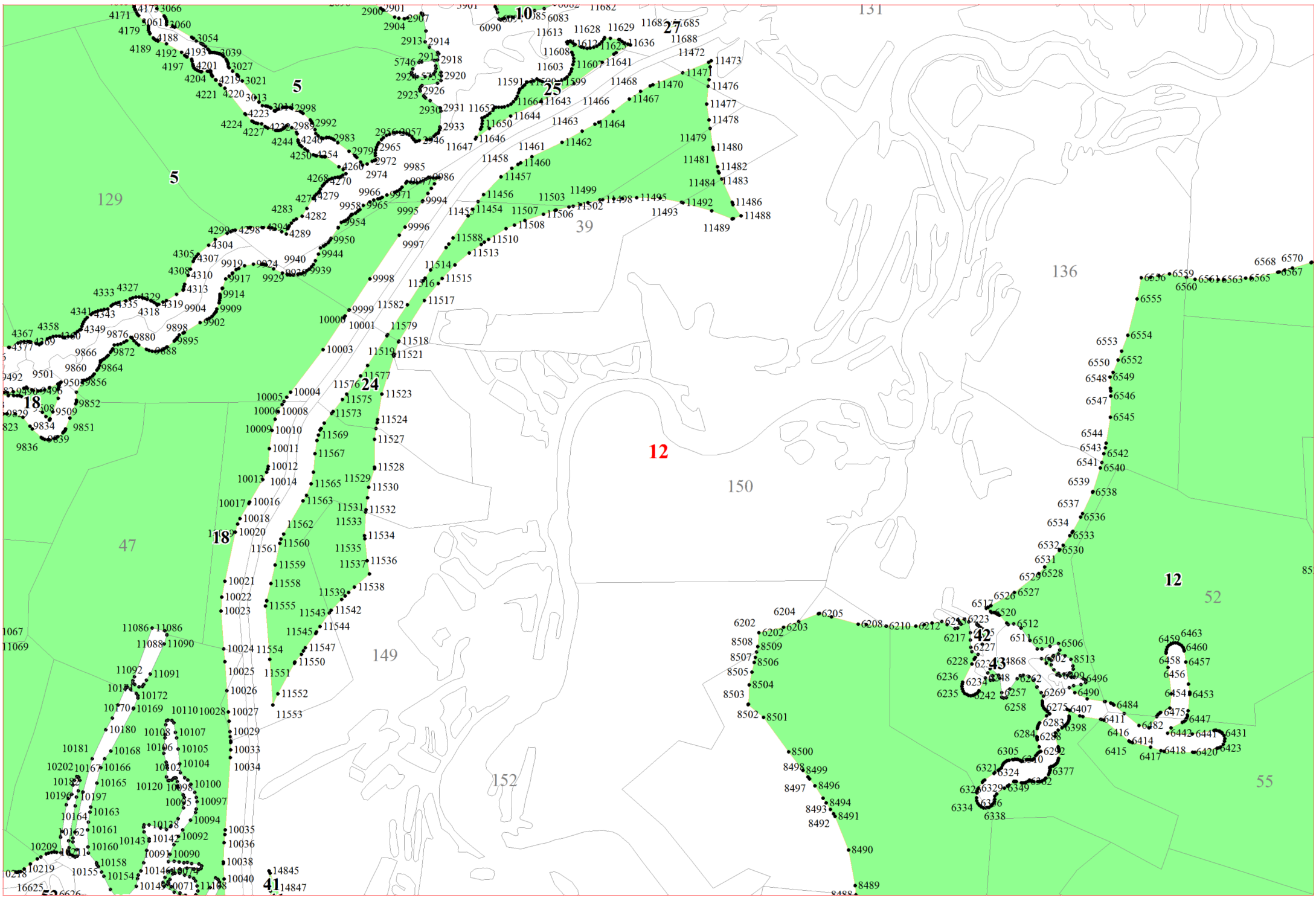


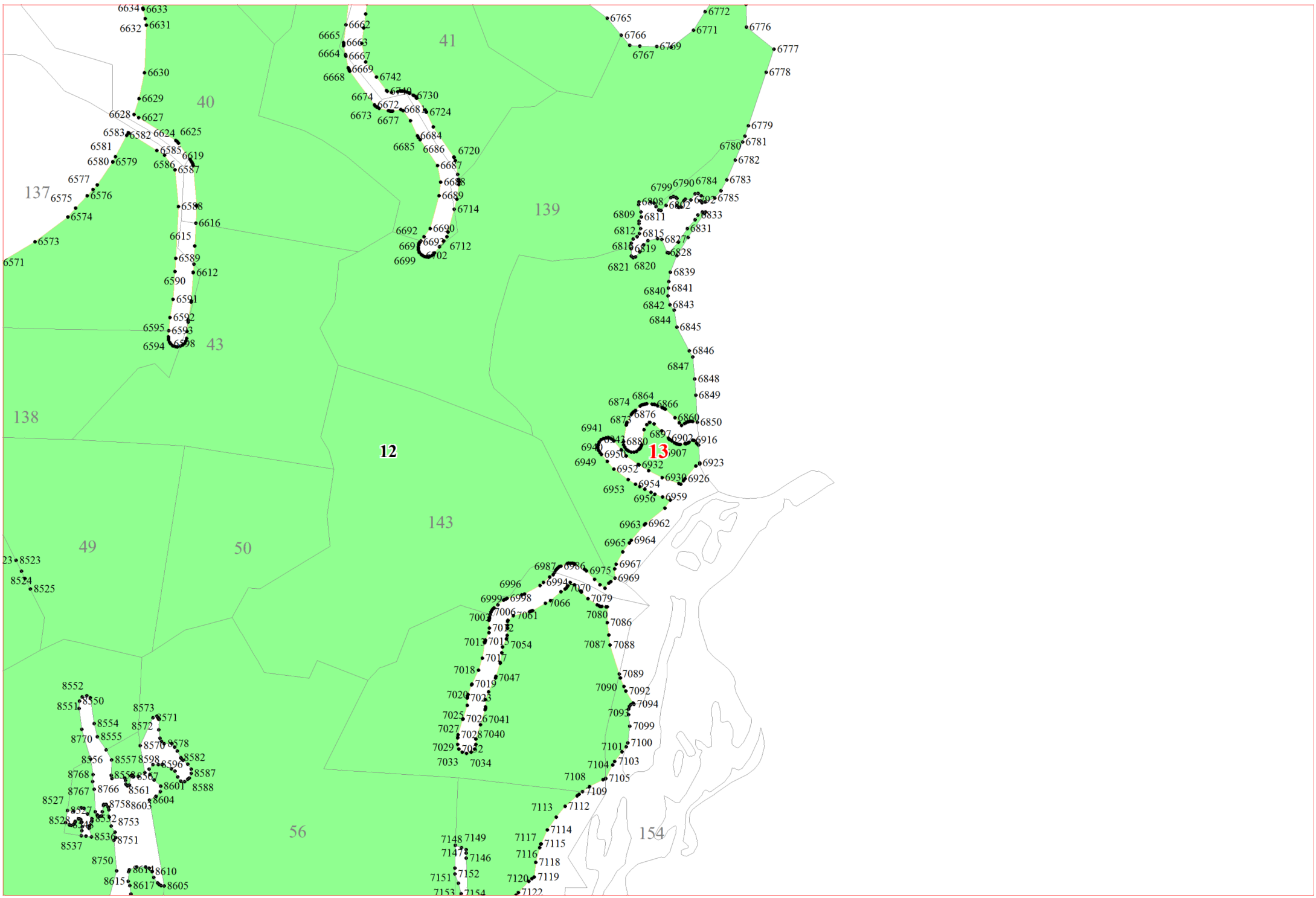
8

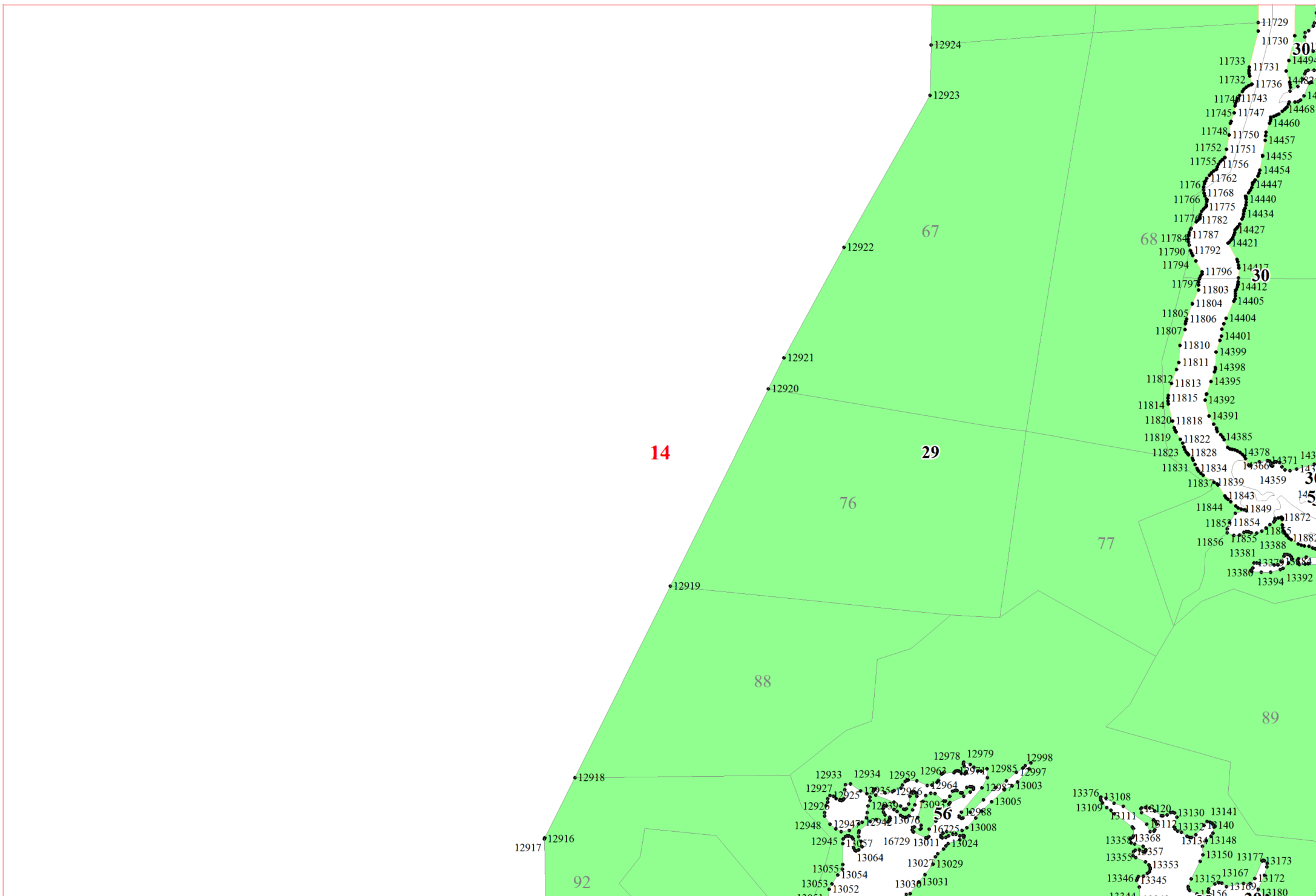
9

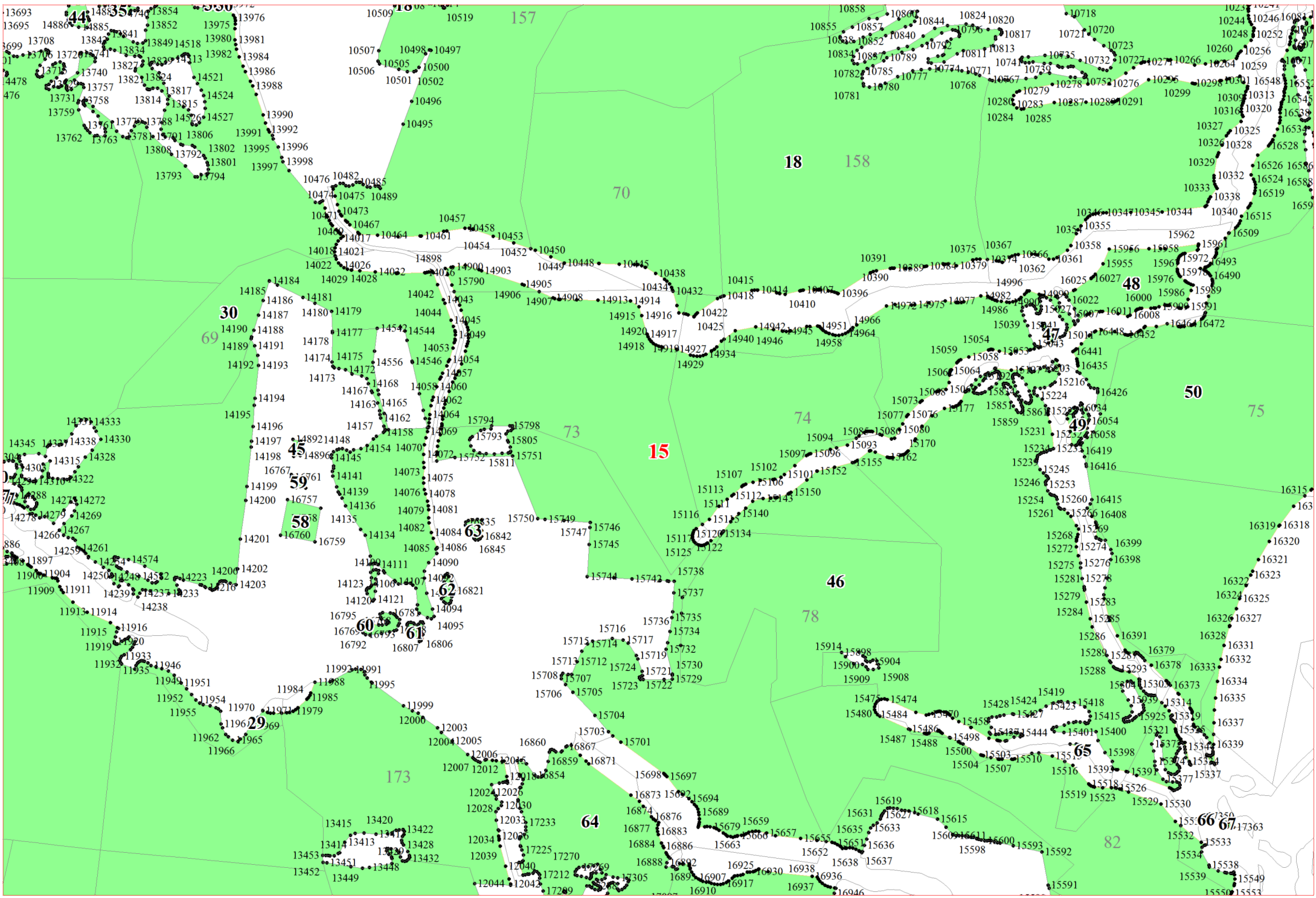
9

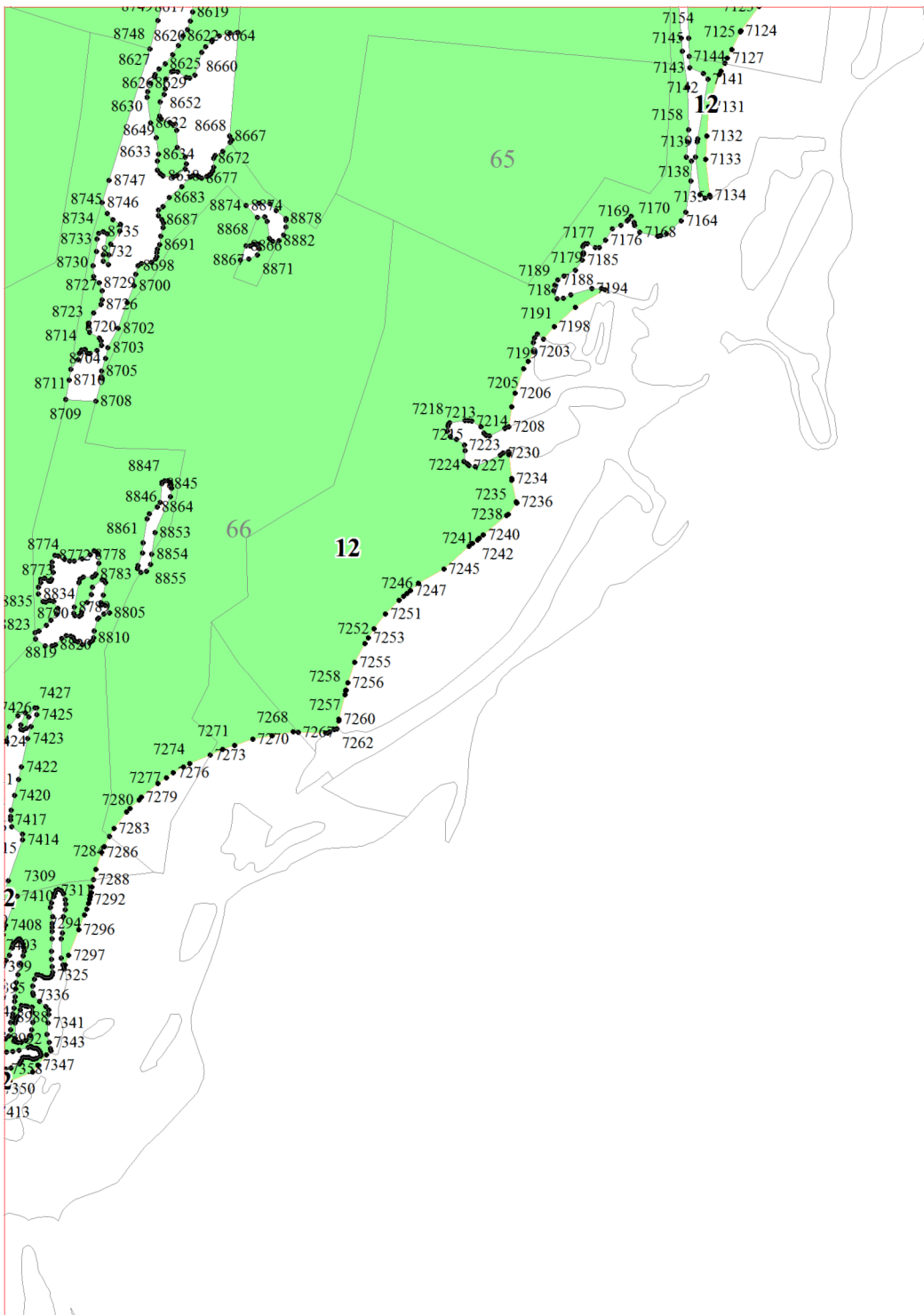




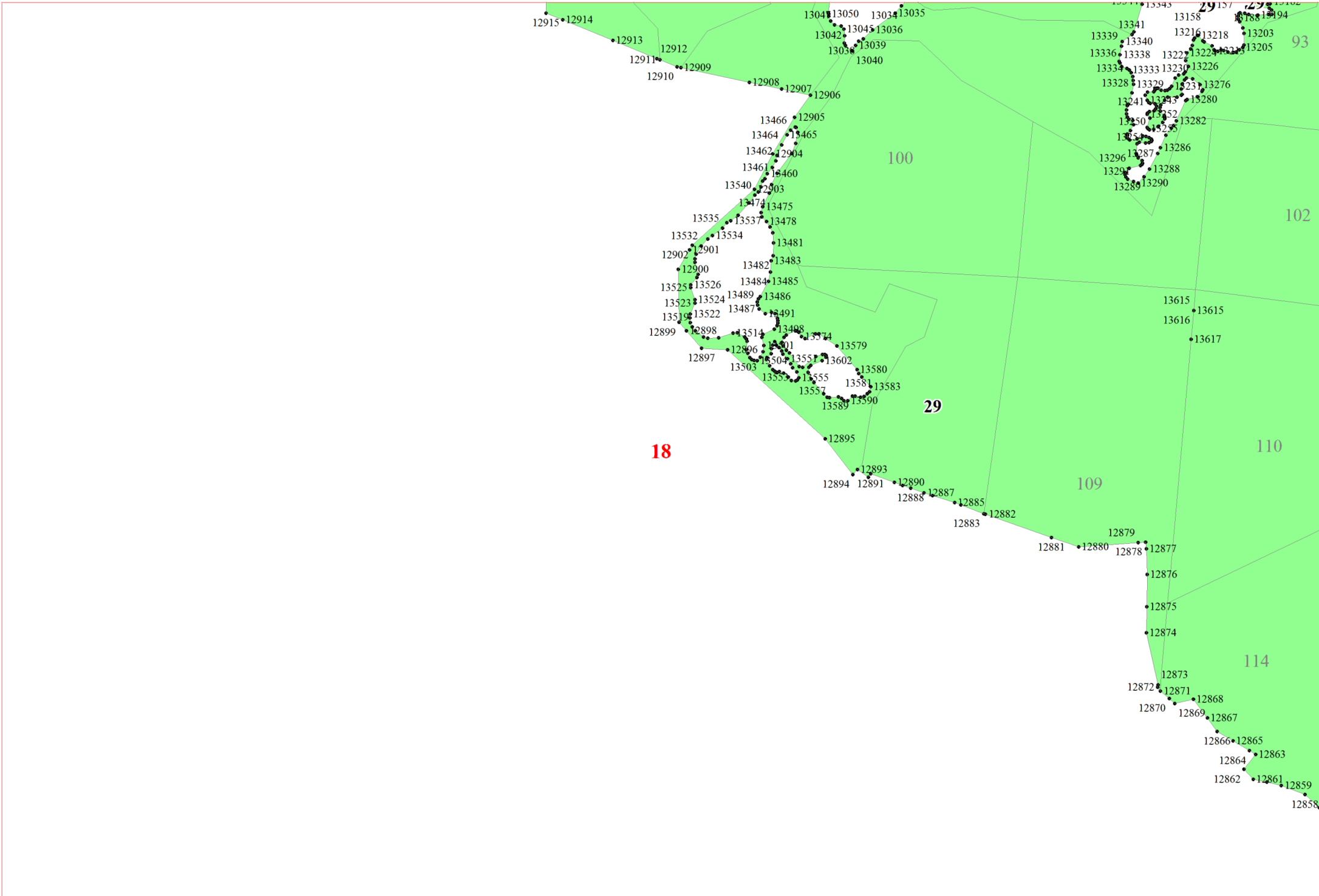


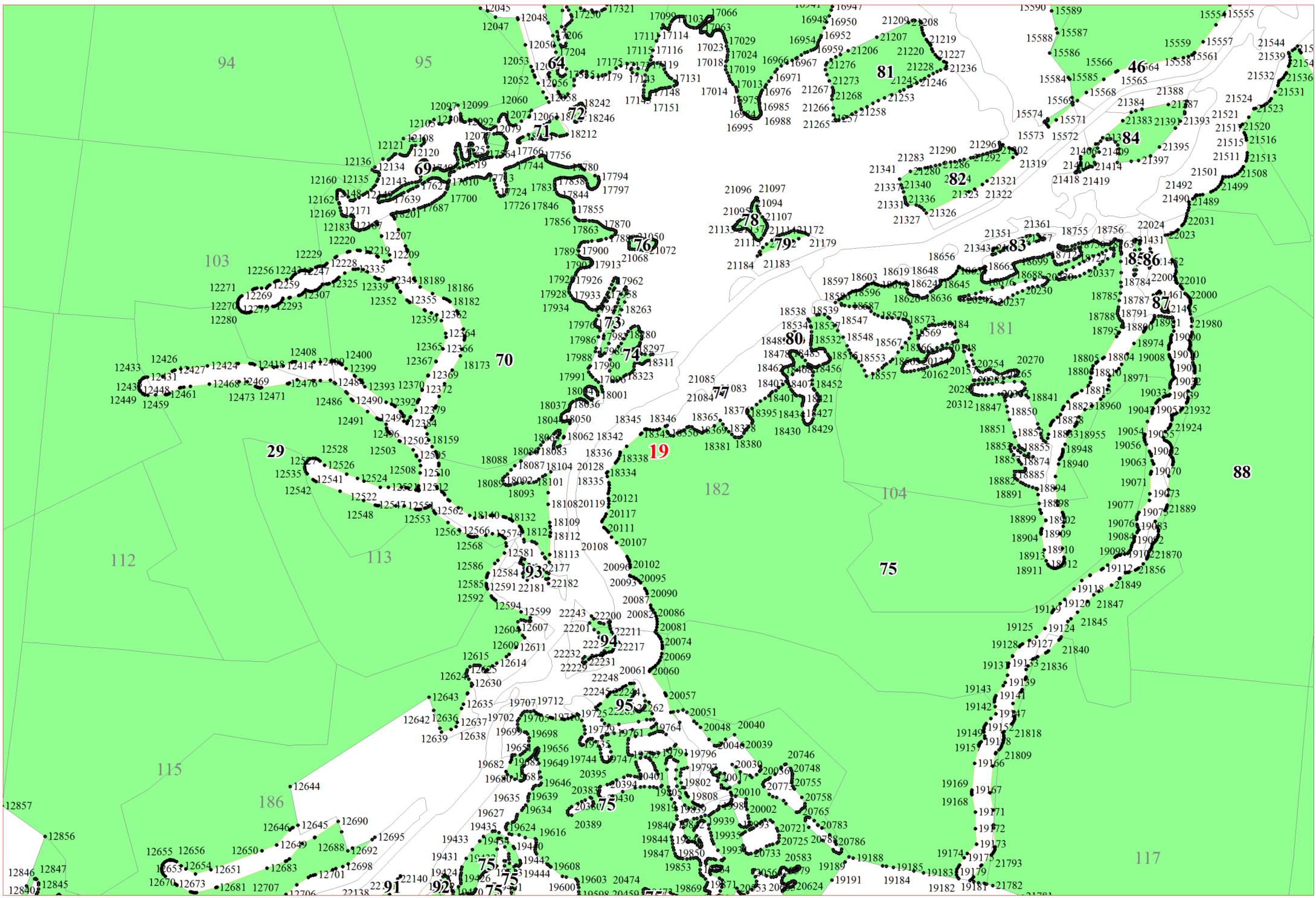


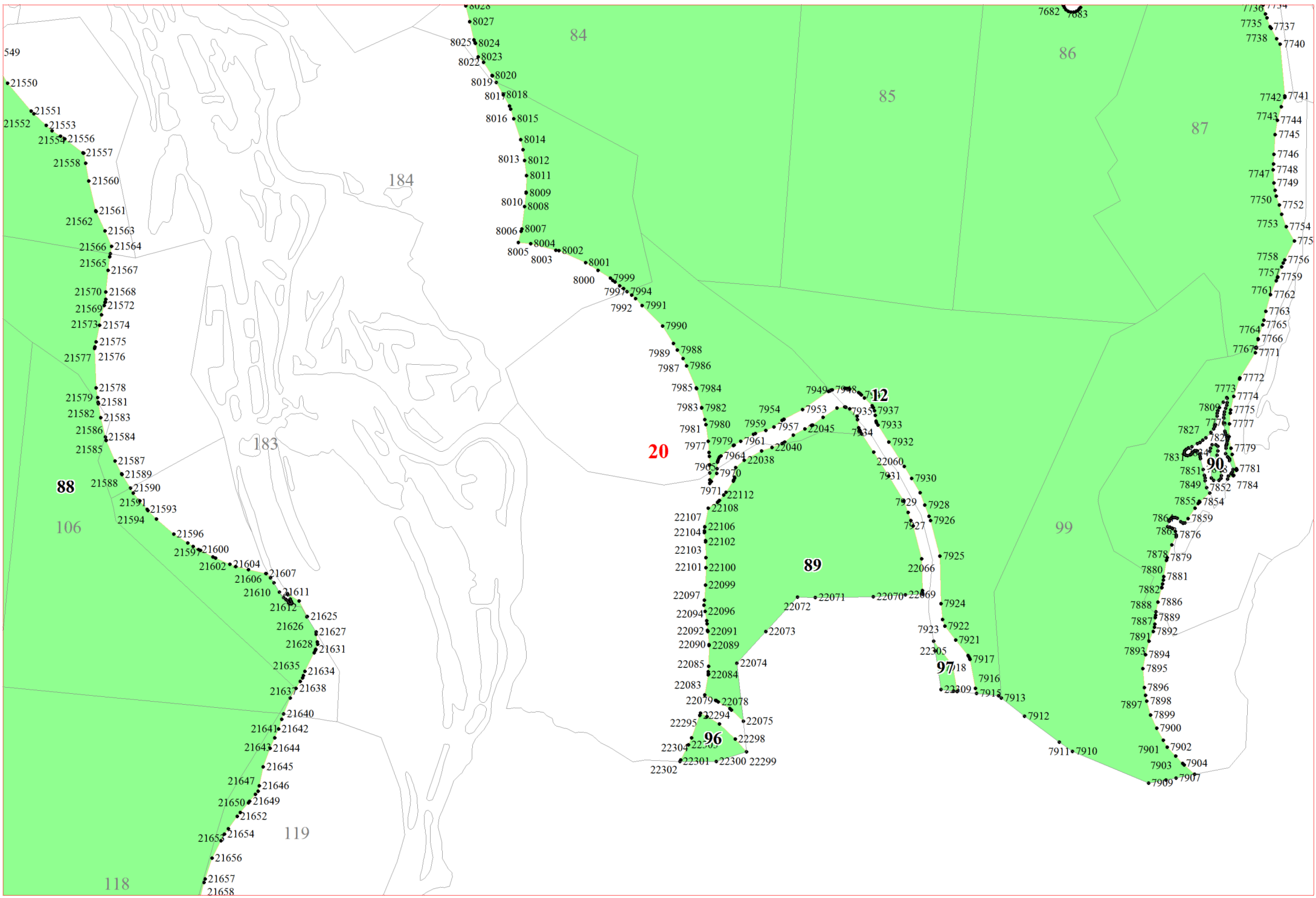




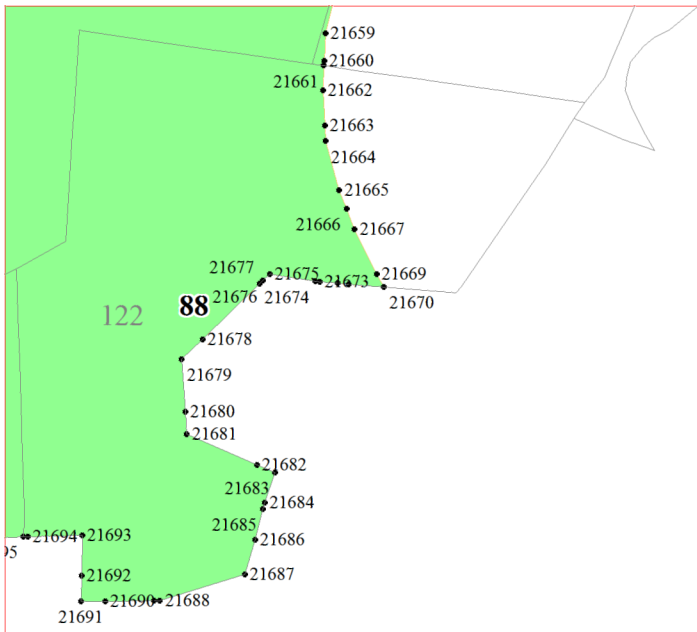
17







21



23