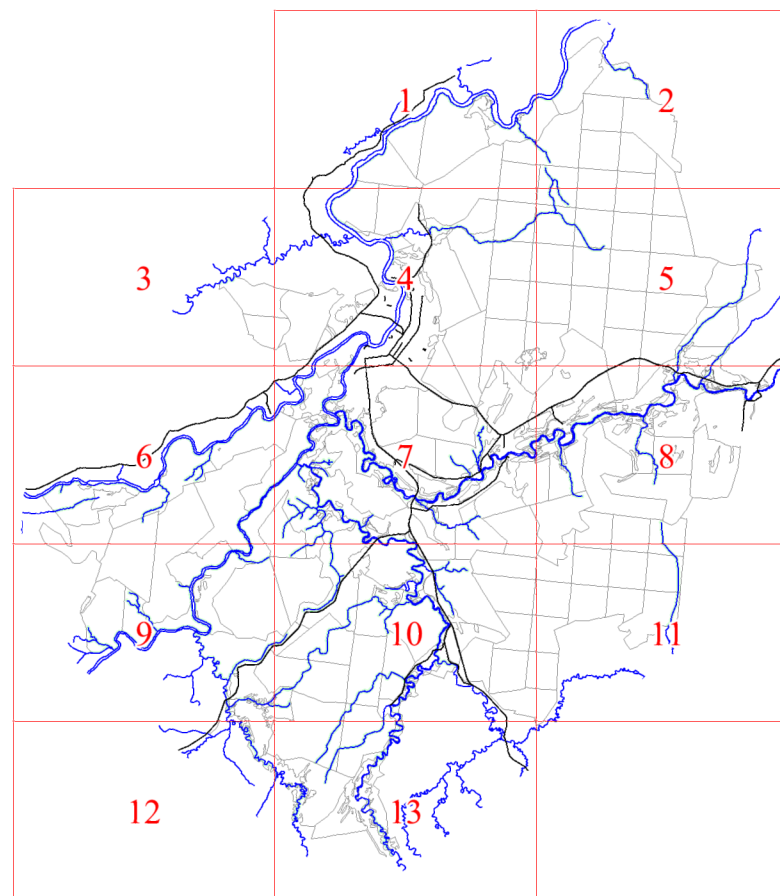
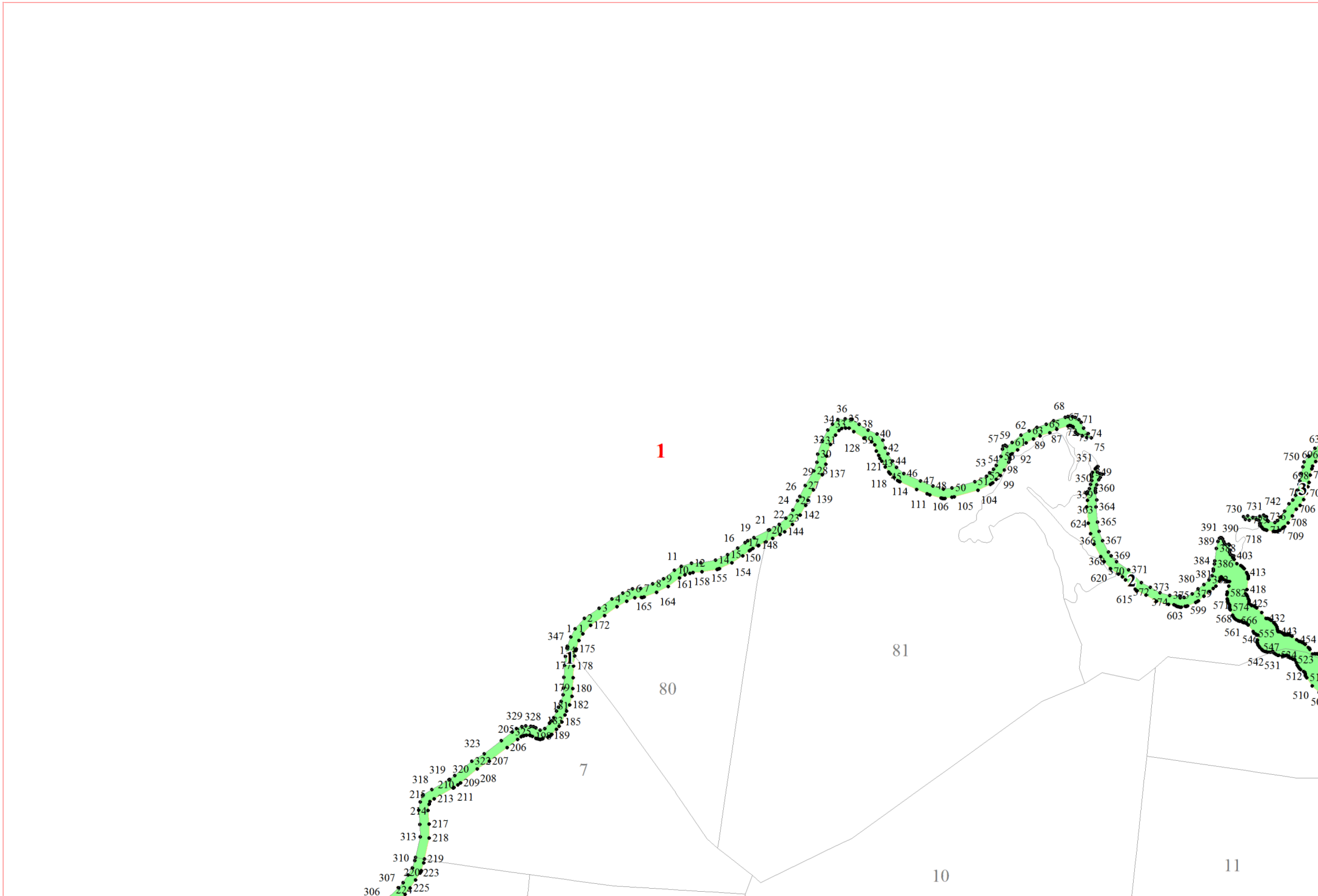


**Графическое описание местоположения границ земель,
на которых располагаются особо защитные участки лесов
«берегозащитные участки лесов»,
на территории Холмского участкового лесничества
Холмского лесничества
Новгородской области**

Приложение № 123 к приказу Рослесхоза
от 28.02.2023 № 320

- Условные обозначения:**
- 1 номера листов
 - 3 номера участков
 - 61 номера лесных кварталов
 - границы лесных кварталов
 - границы листов
 - границы особо защитных участков лесов
 - 45 номера характерных точек границ объекта





1

80

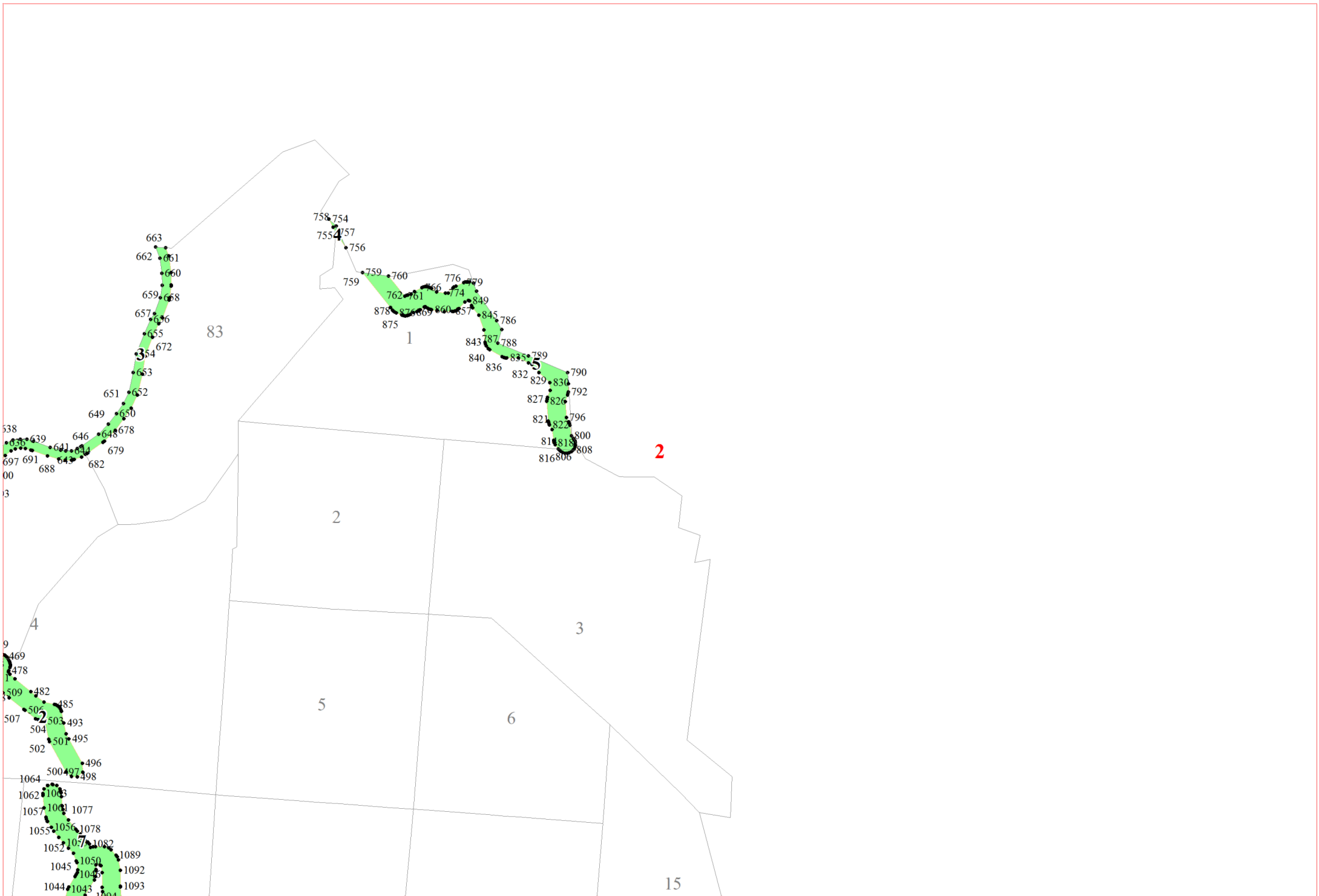
81

7

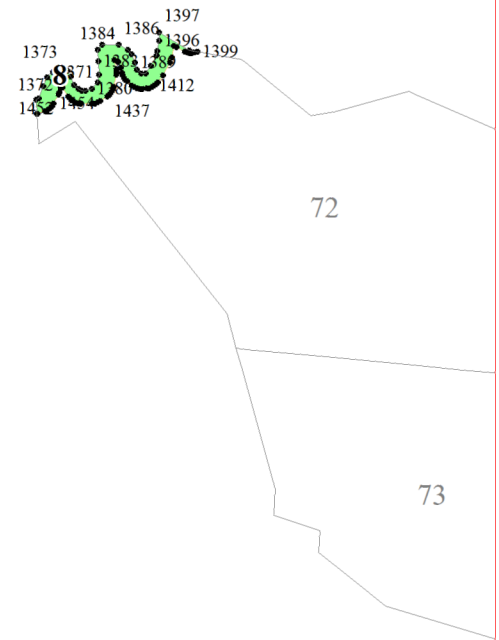
10

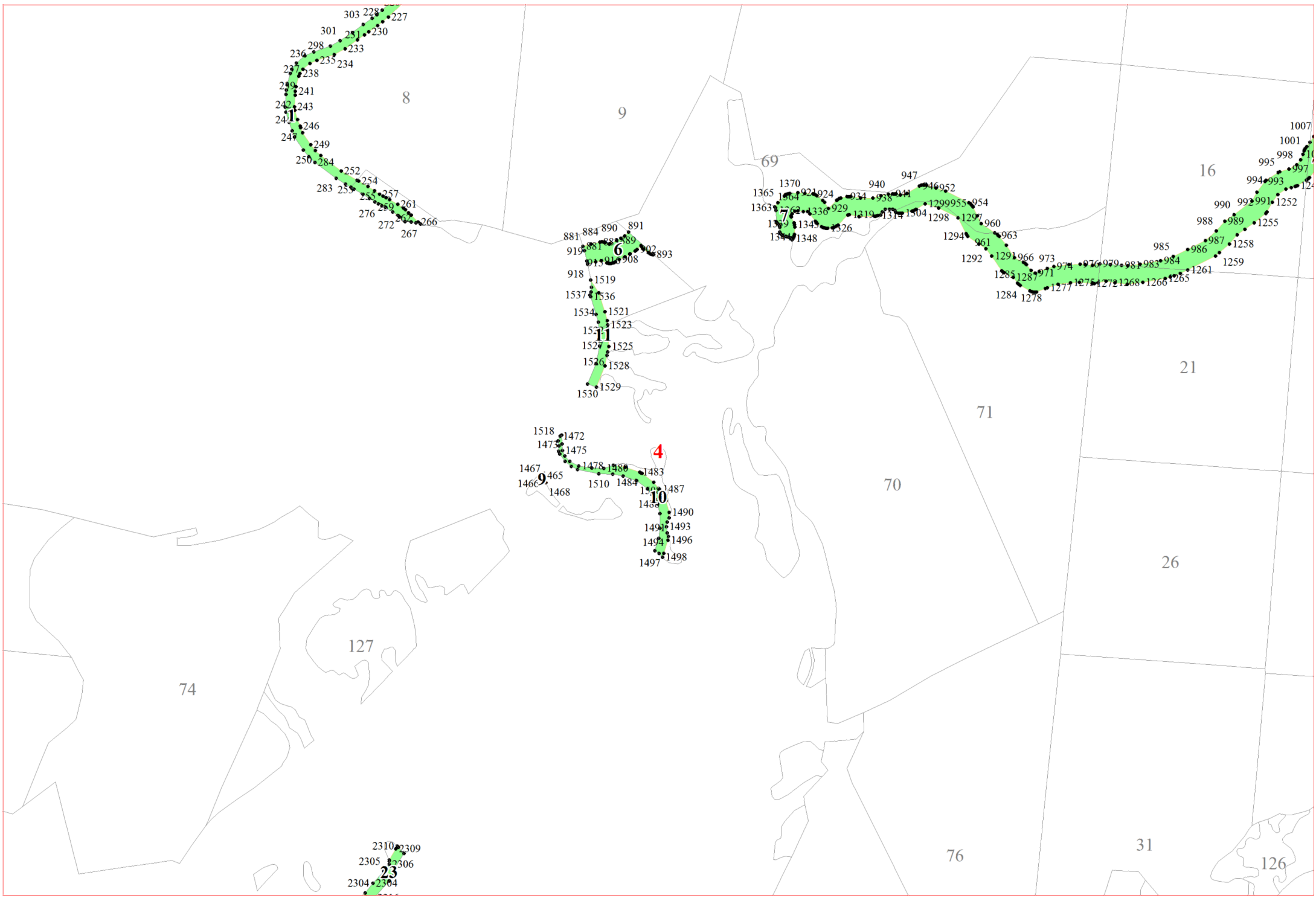
11

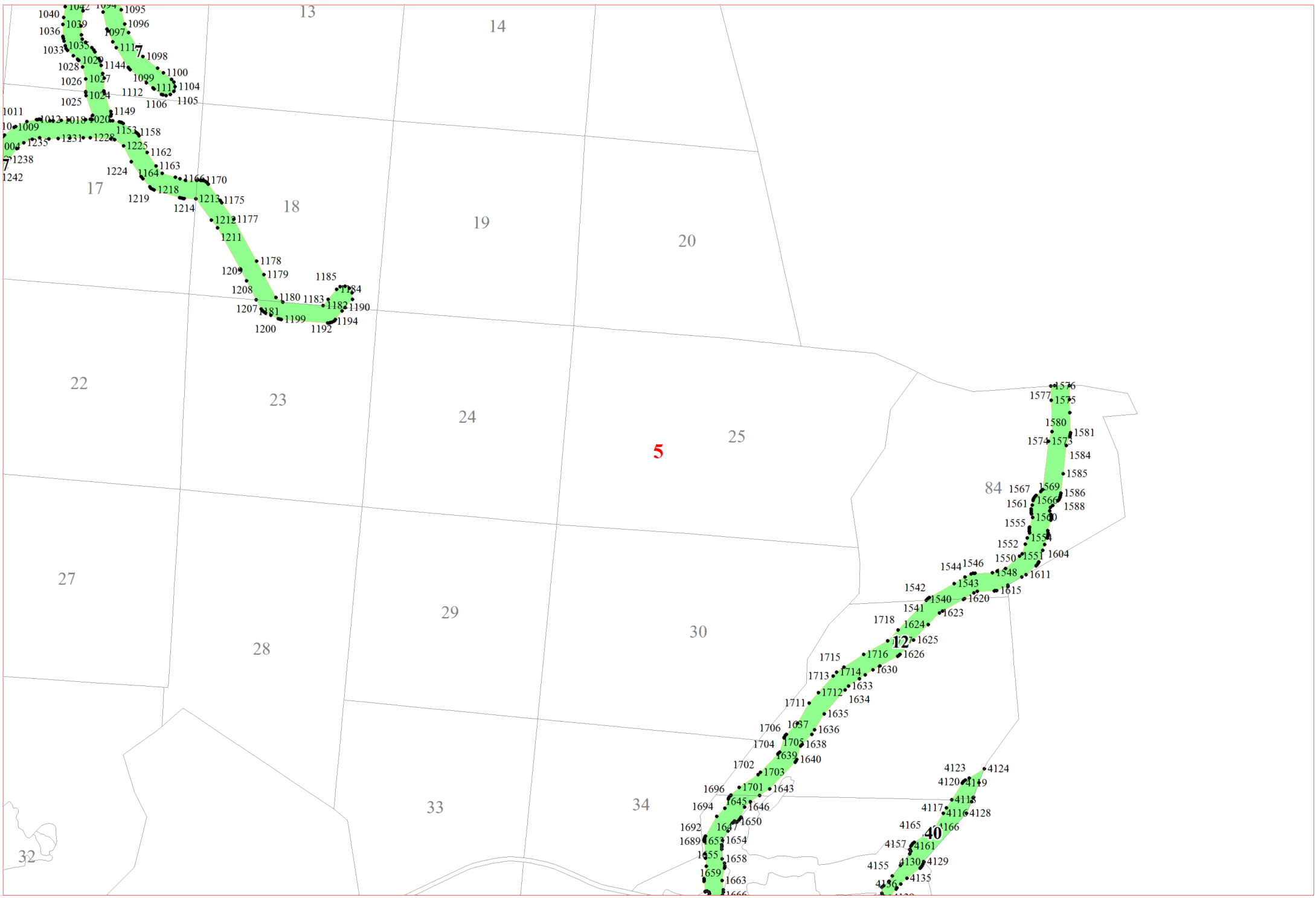
2

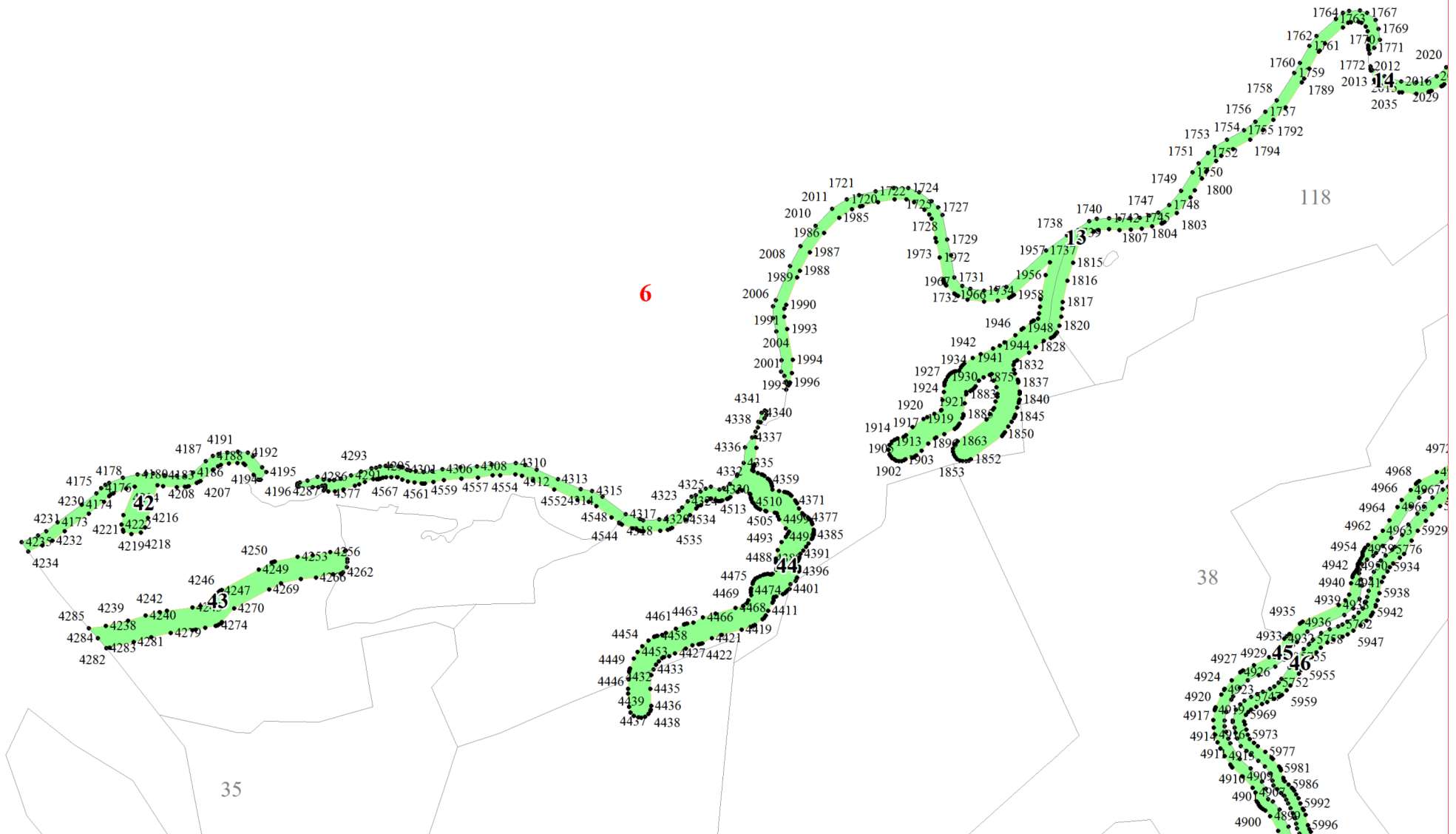


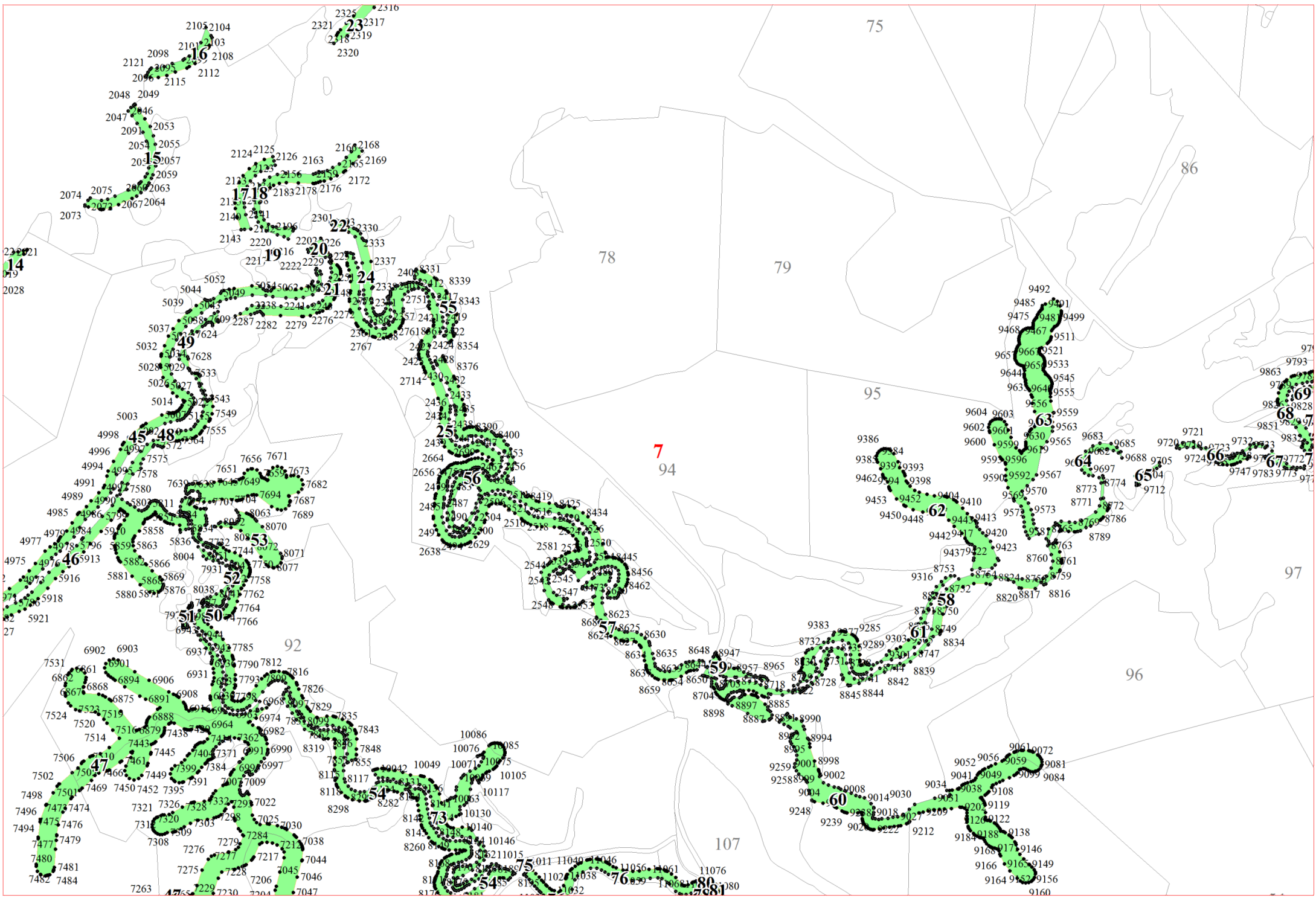
3

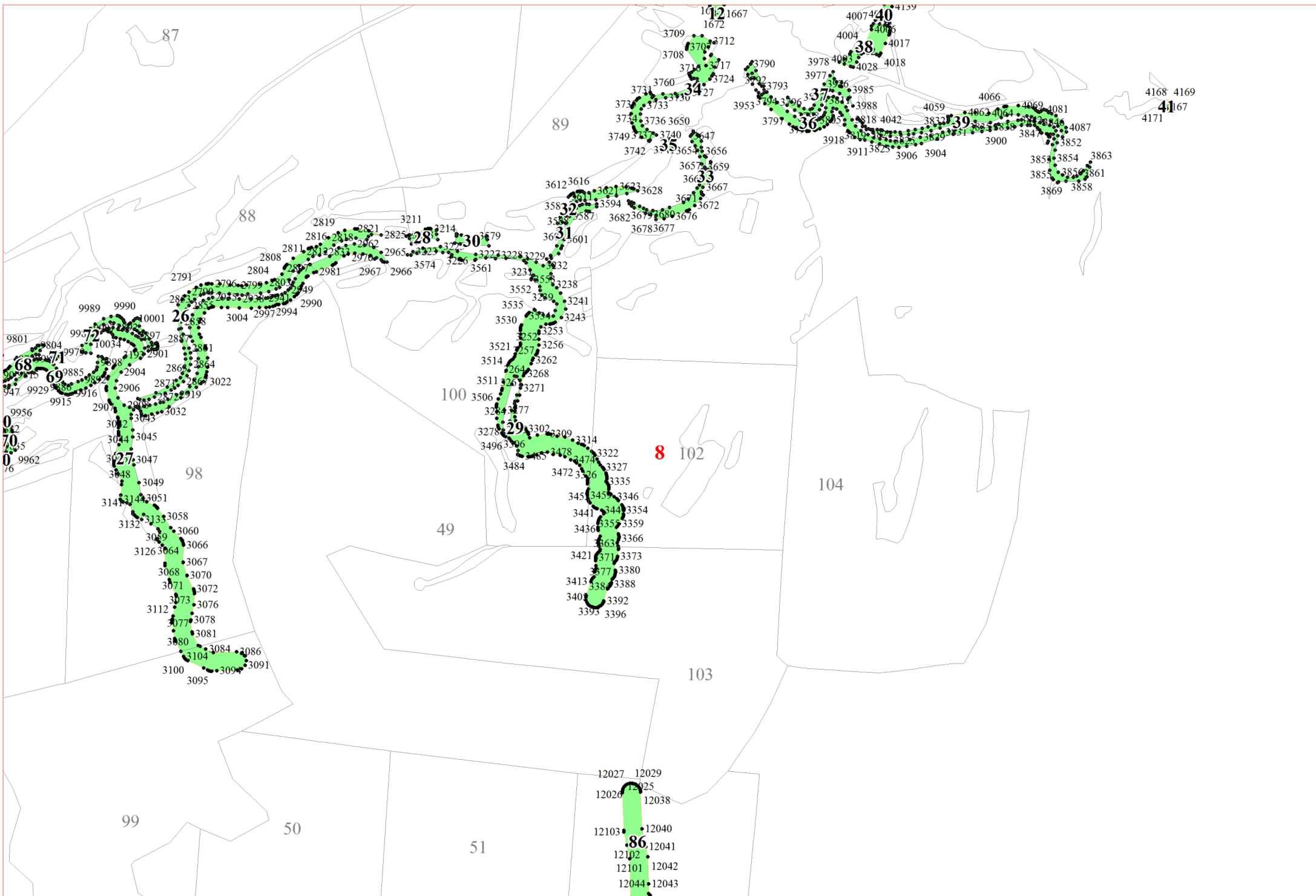


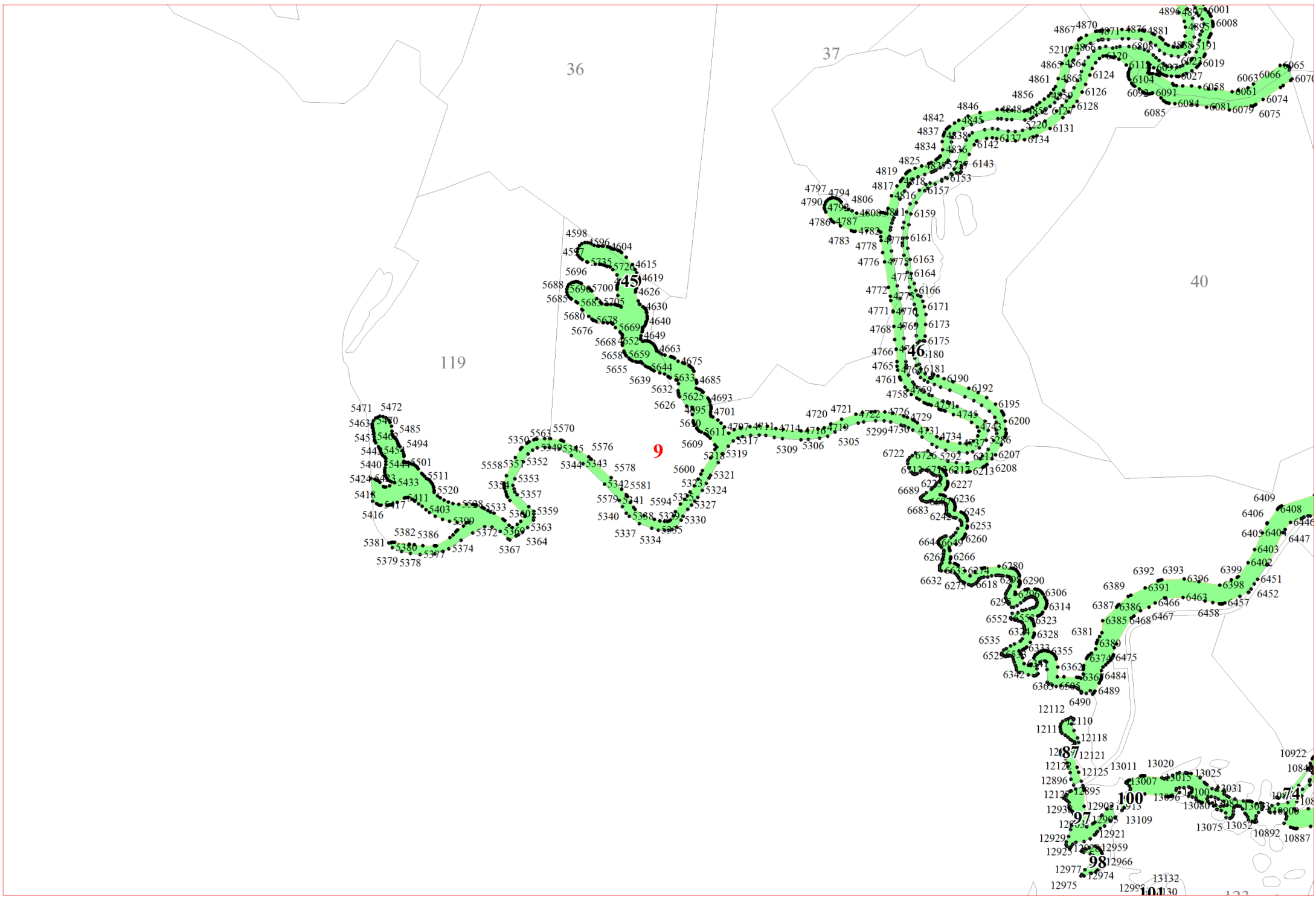


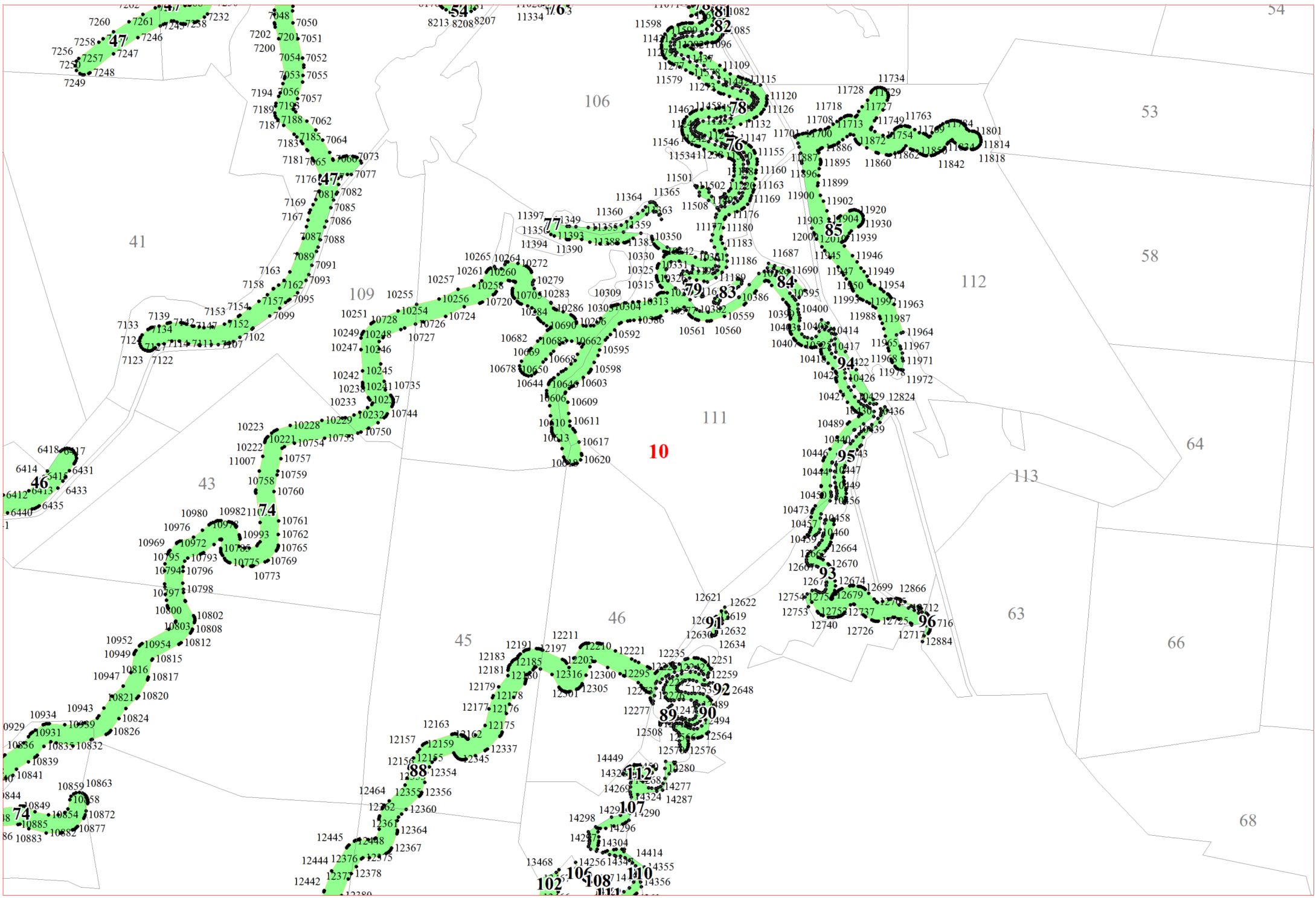


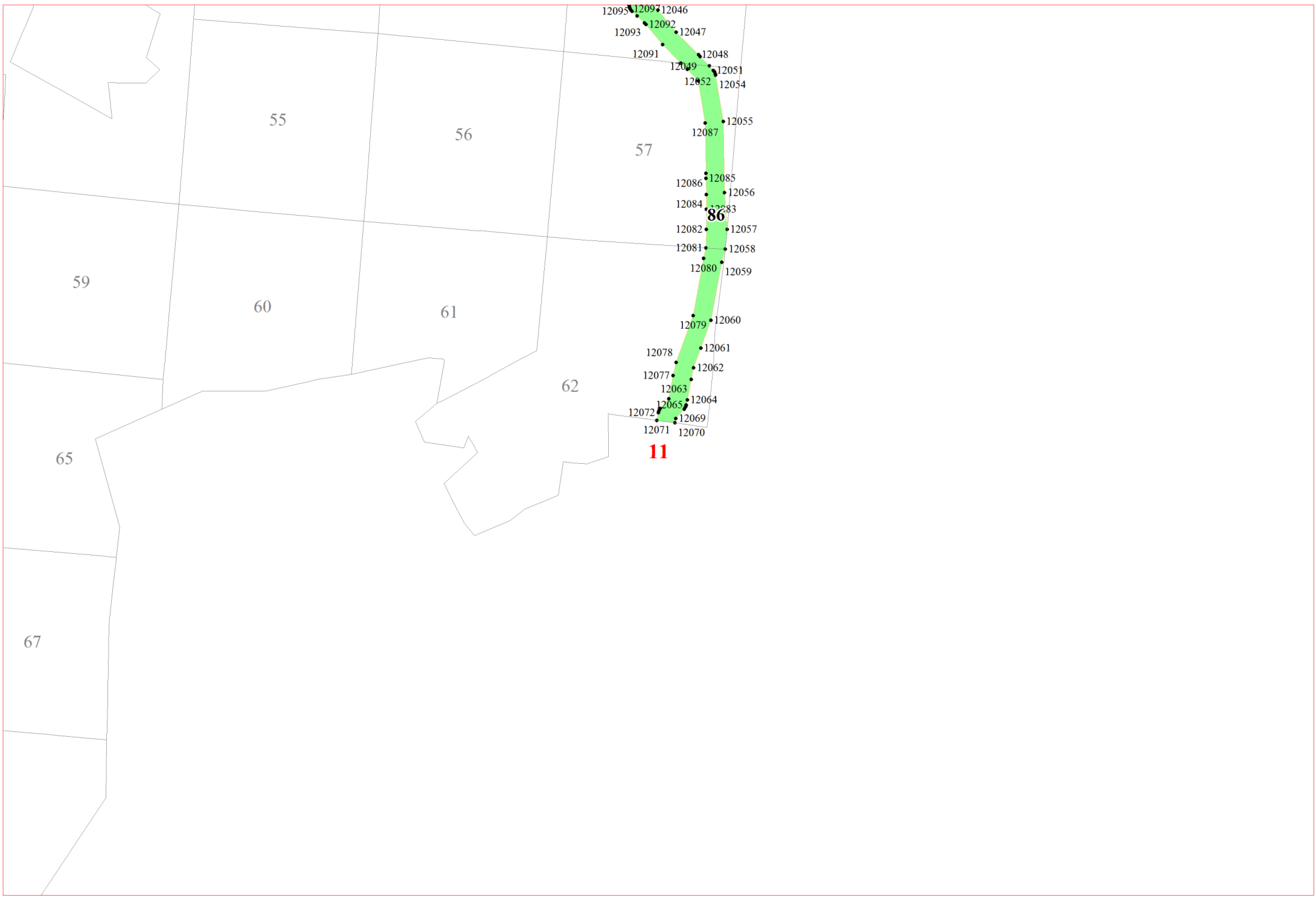


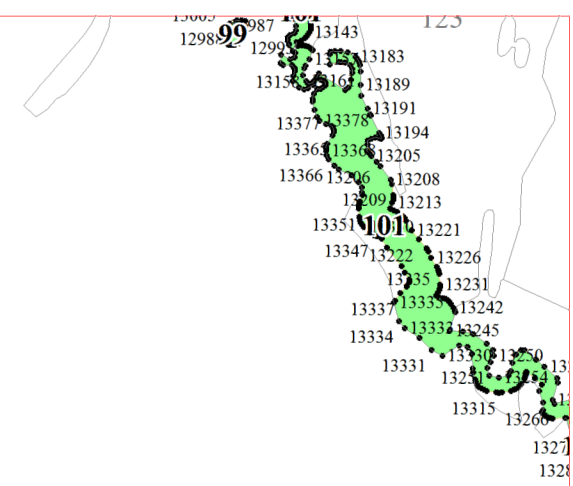












12

