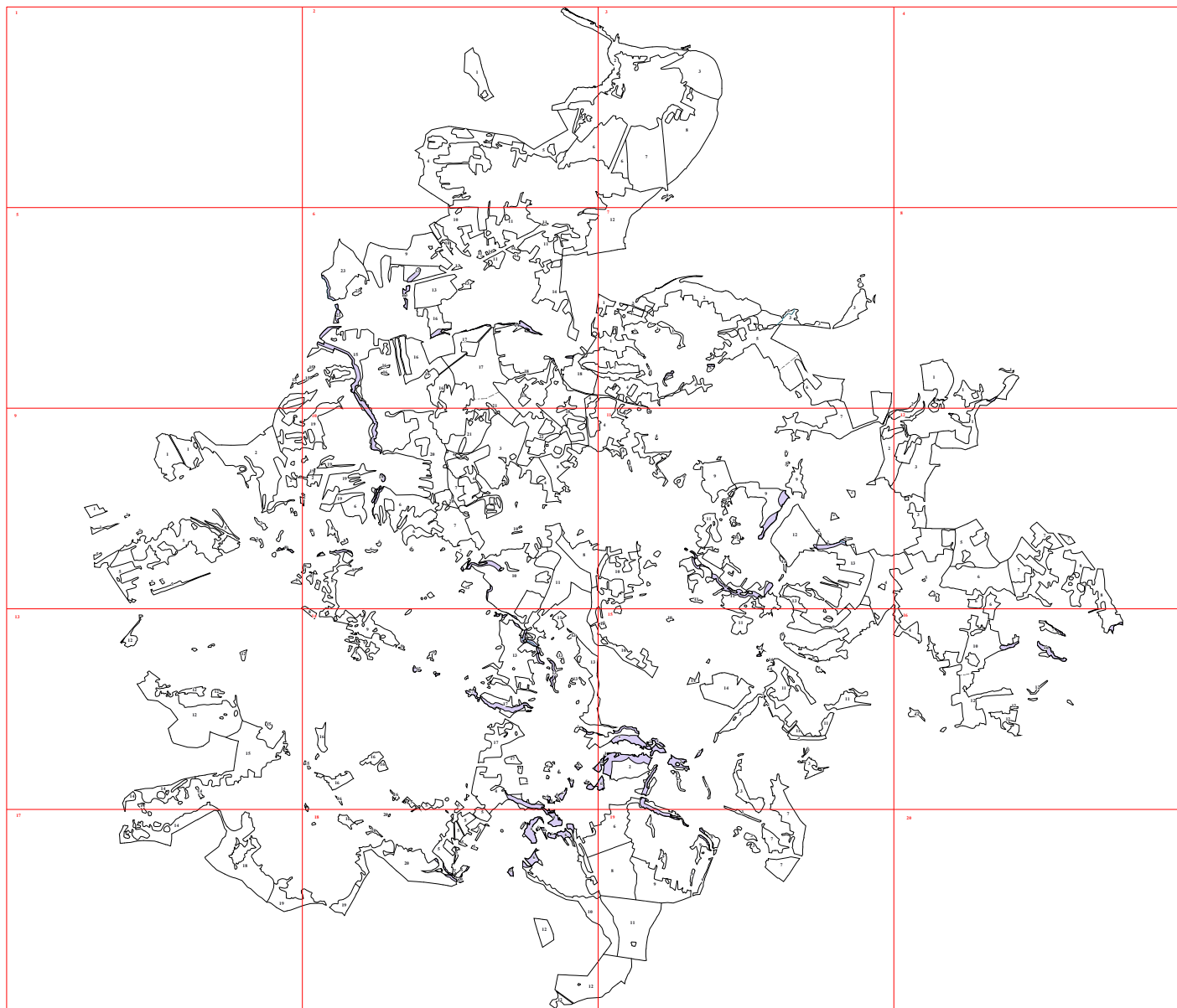


**Графическое описание местоположения границ земель, на которых  
располагаются леса, расположенные в водоохранных зонах, на территории  
Щелкановского участкового лесничества Юхновского лесничества  
Калужской области**

Приложение № 54 к приказу Рослесхоза  
от 28.02.2023 № 269





3

1999

2

3

8

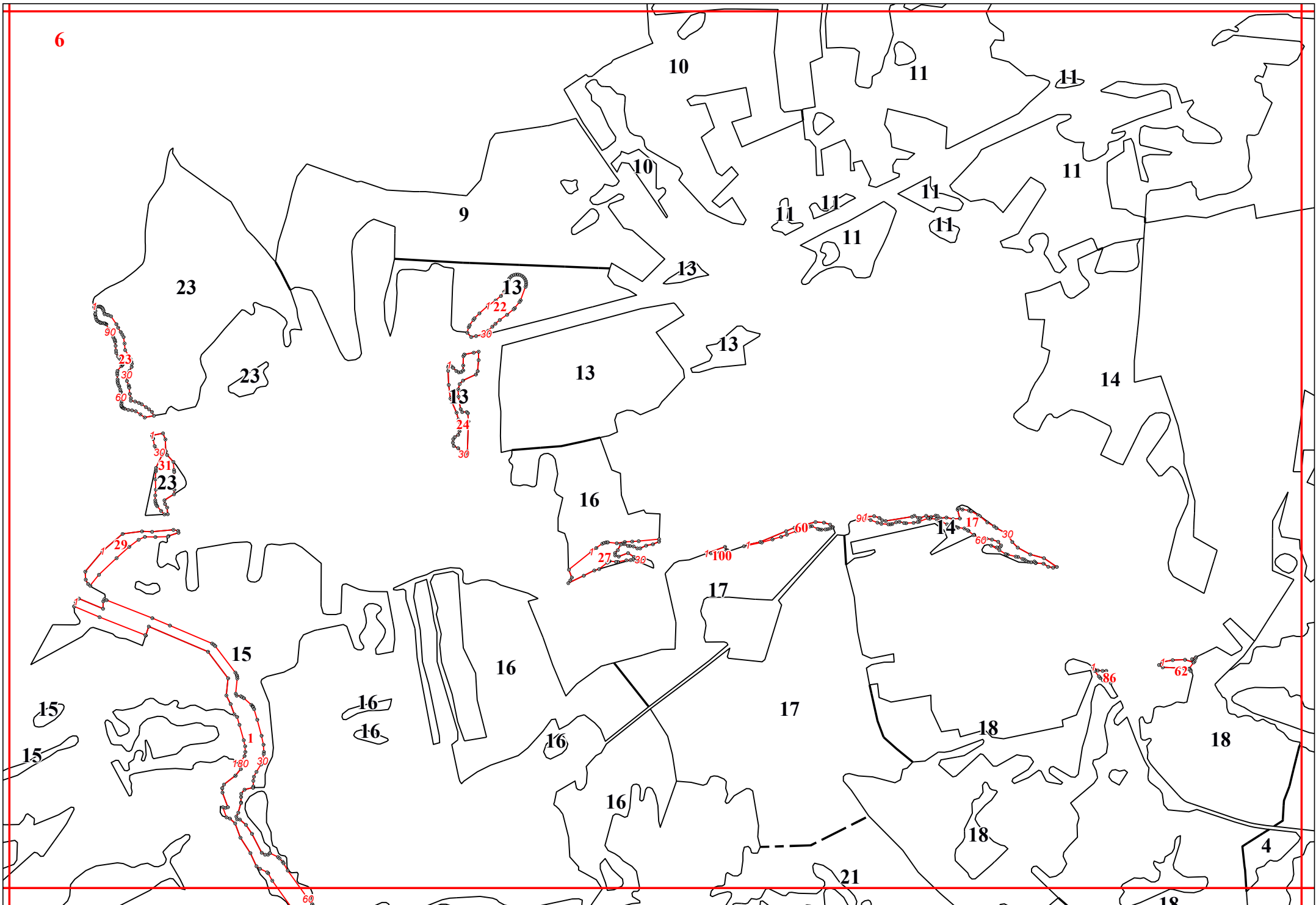
7

6

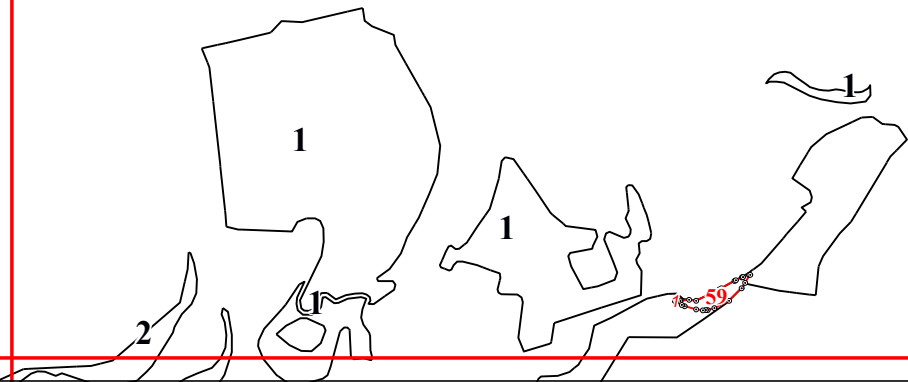
8



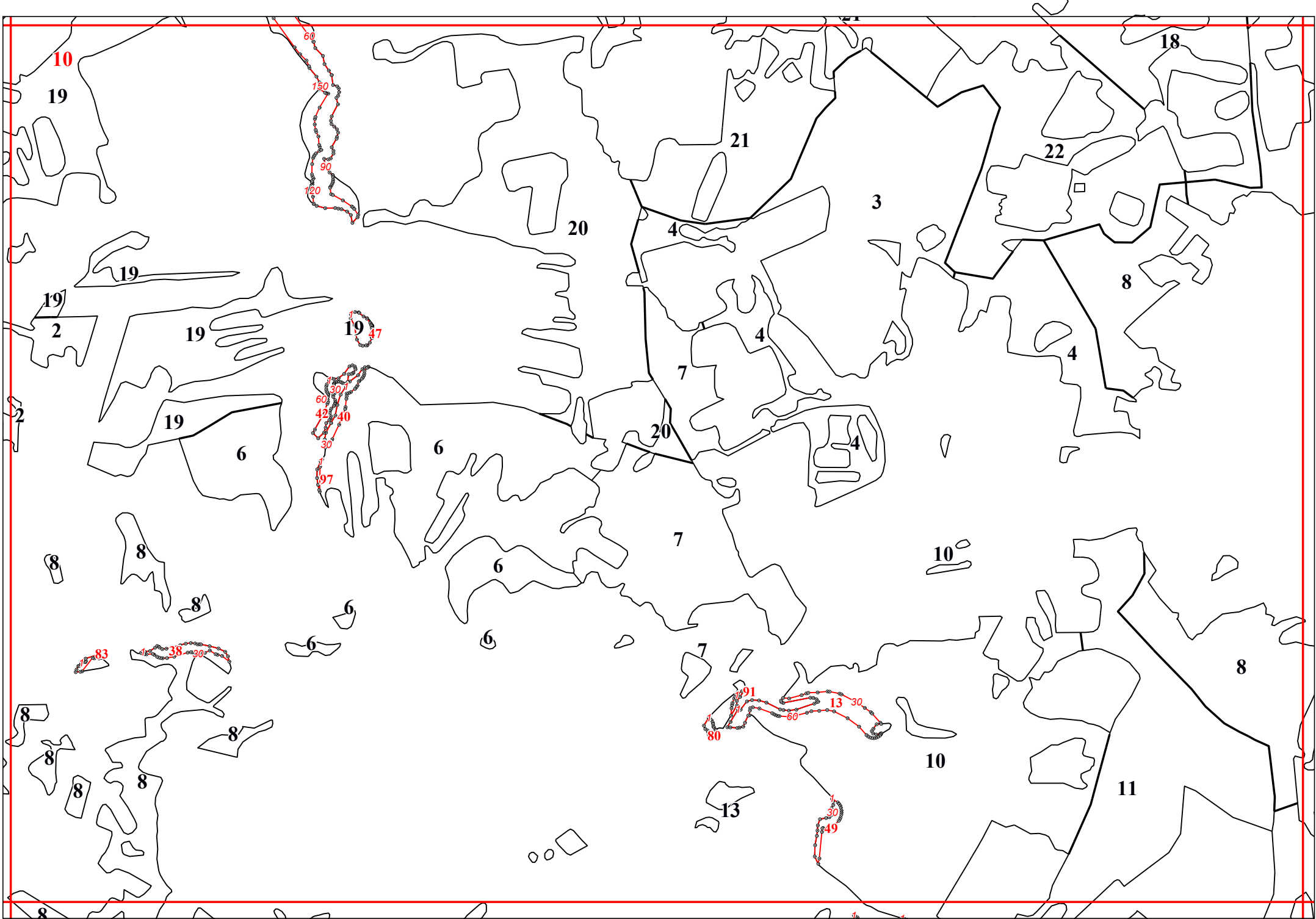
6



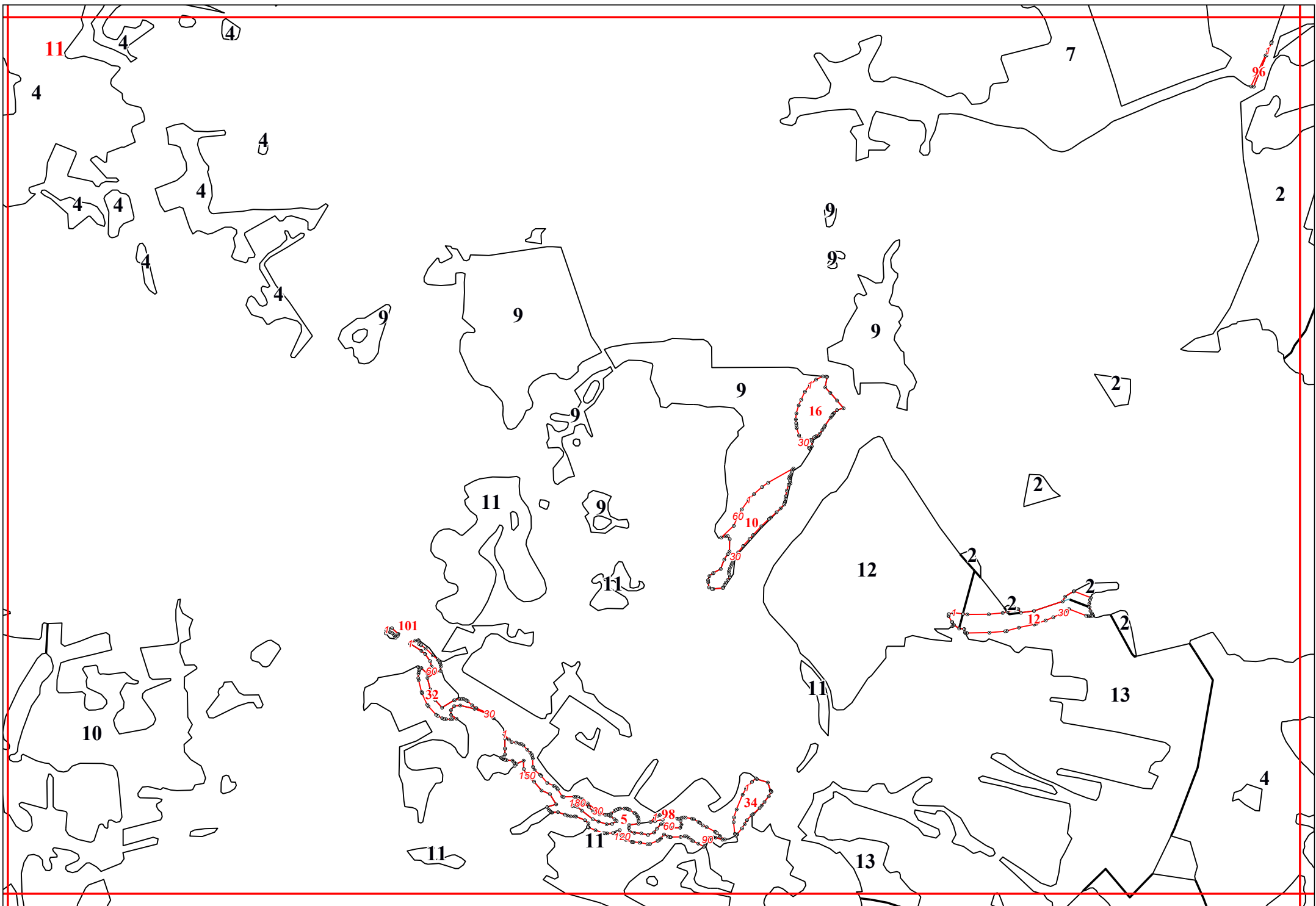


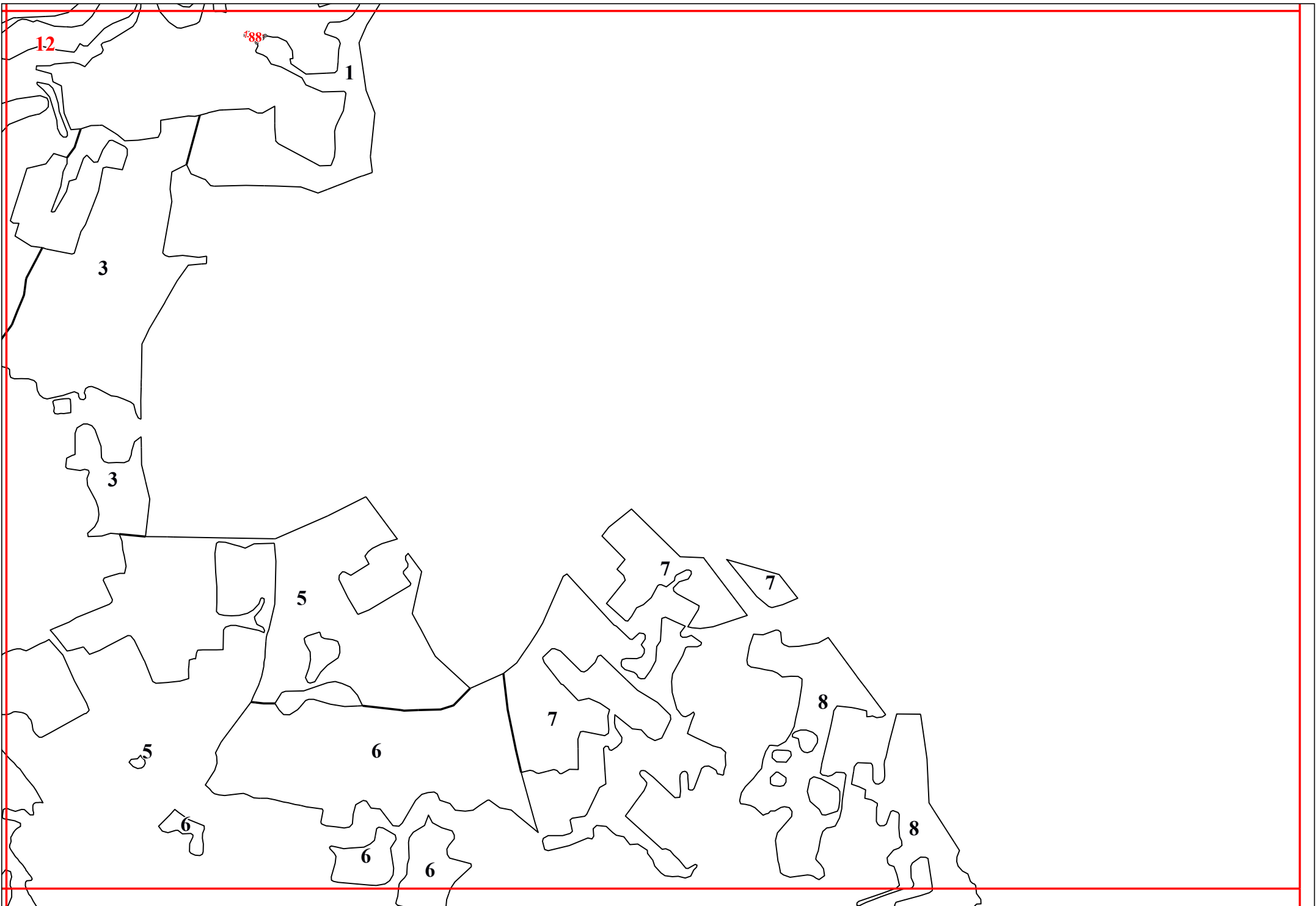












13

