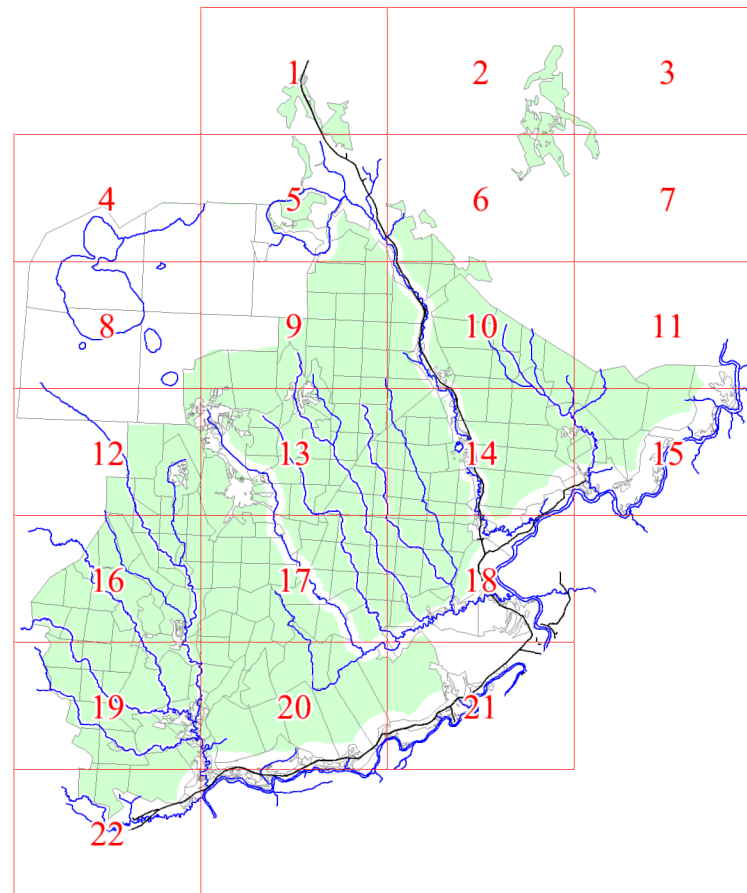


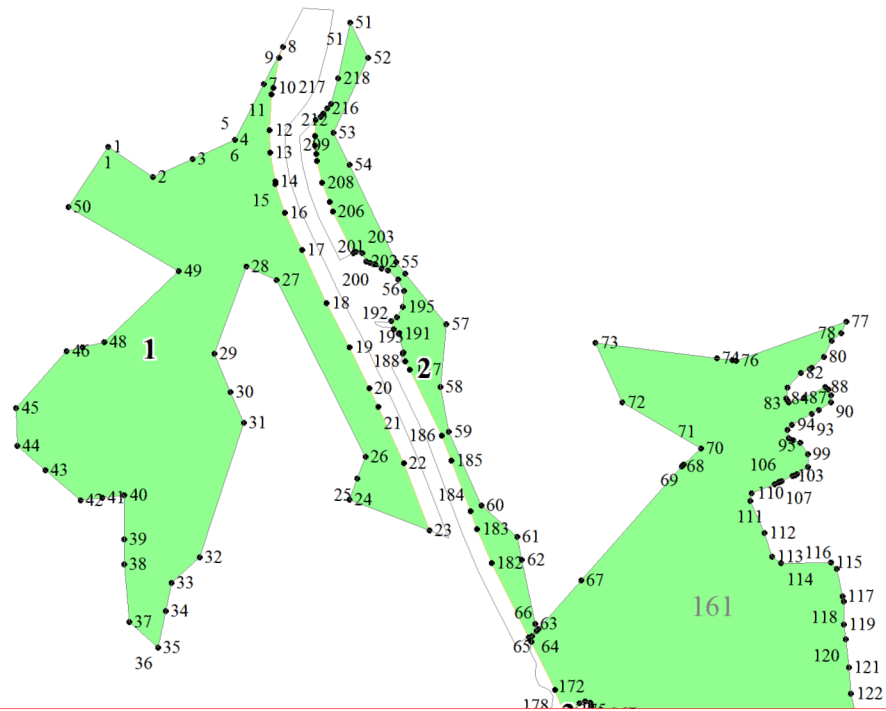
**Графическое описание местоположения границ земель,
на которых располагаются эксплуатационные леса,
на территории Чекуновского участкового лесничества
Холмского лесничества
Новгородской области**

Приложение № 74 к приказу Рослесхоза
от 28.02.2023 № 320

- Условные обозначения:**
- 1 номера листов
 - 3 номера участков
 - 61 номера лесных кварталов
 - границы лесных кварталов
 - границы листов
 - границы категорий защитных лесов
 - 45 номера характерных точек границ
 объекта

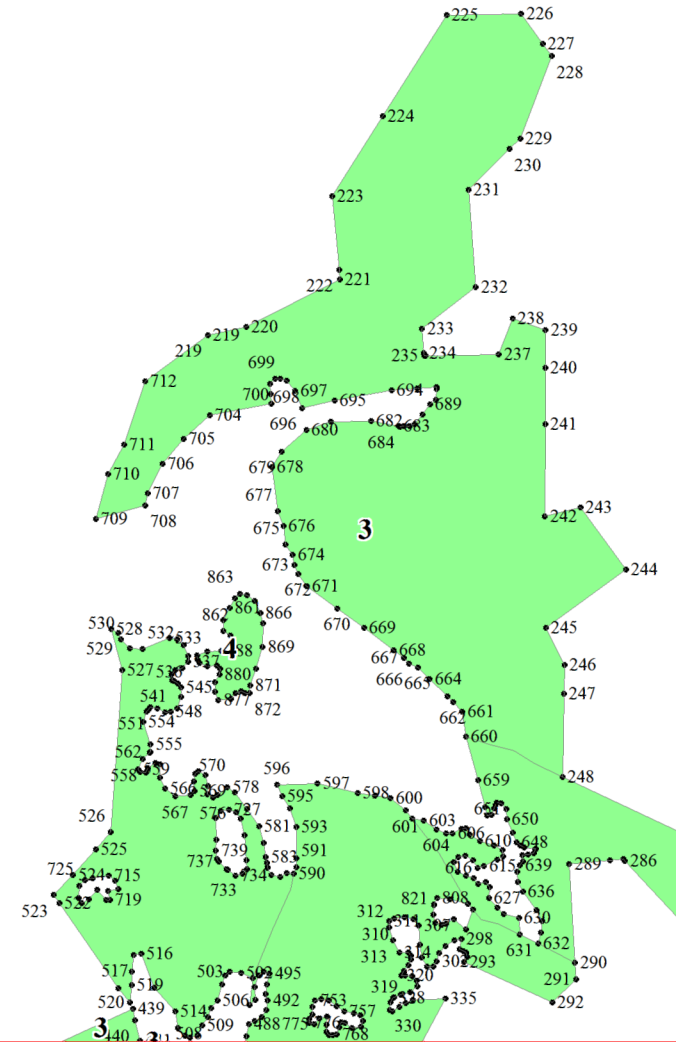


1



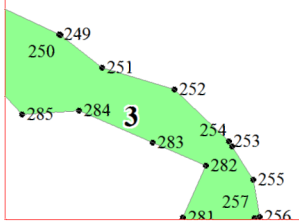
2

2



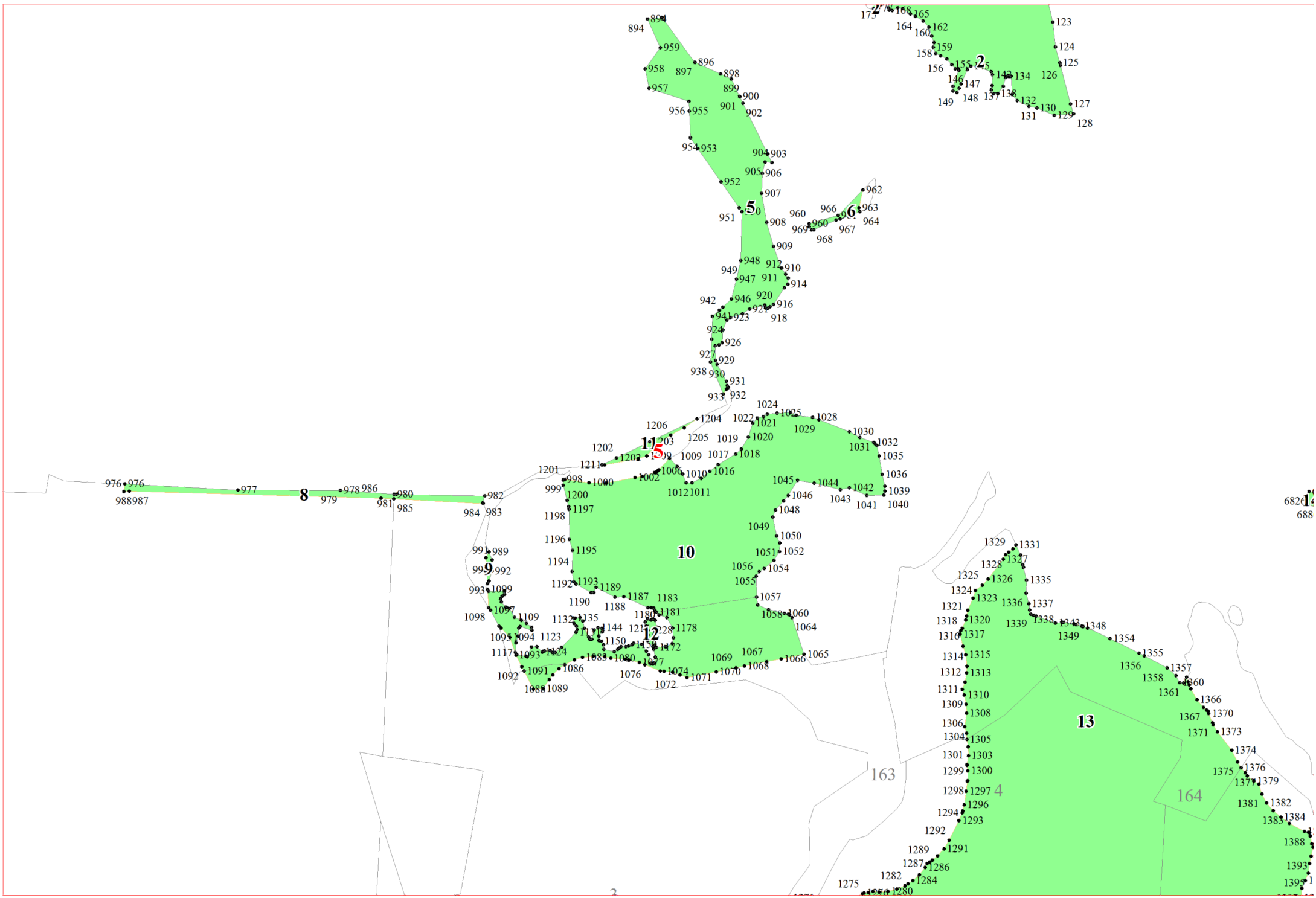
3

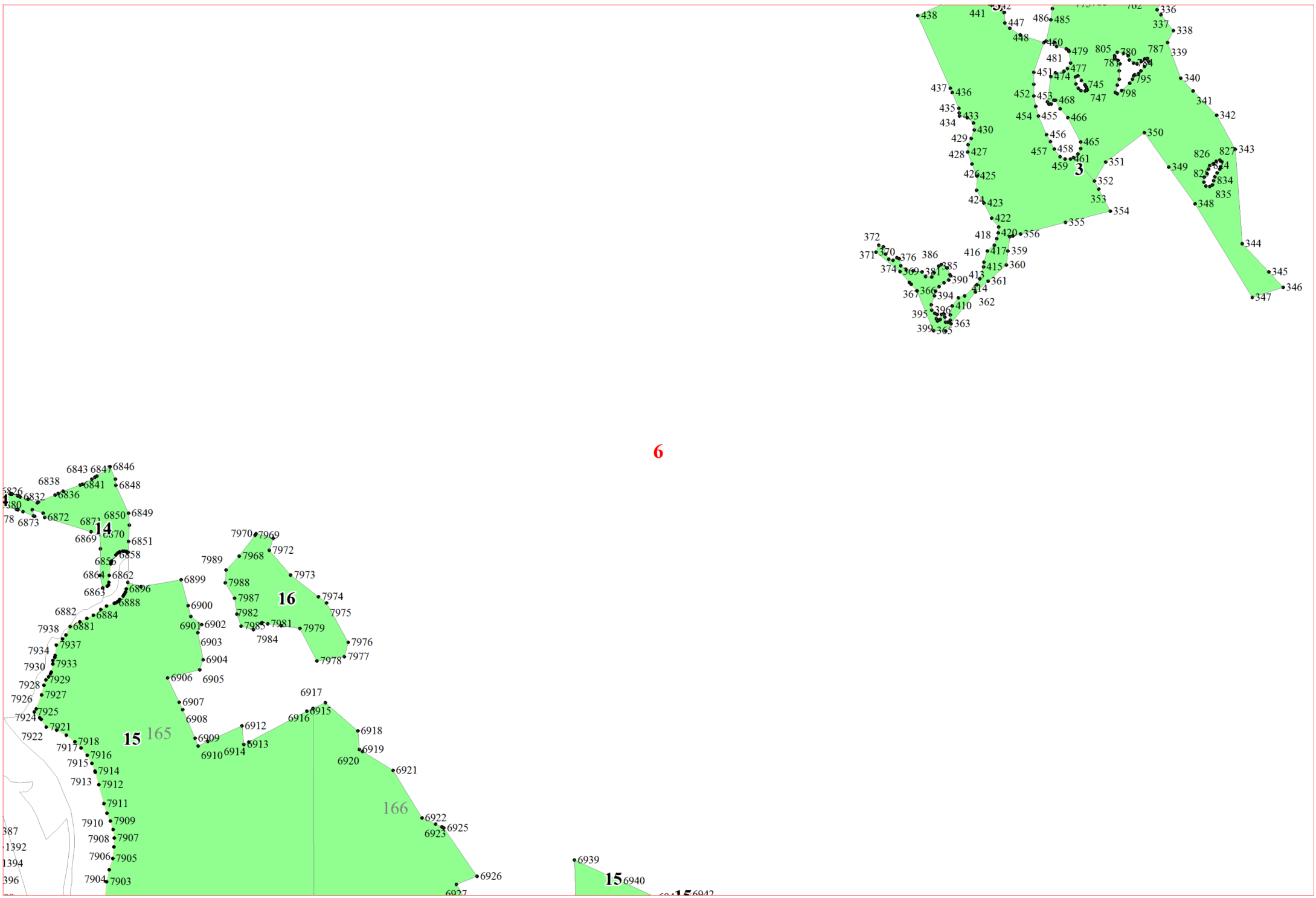
3



4

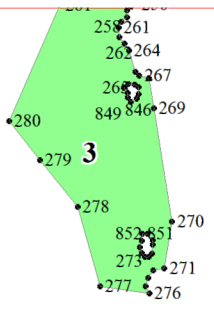




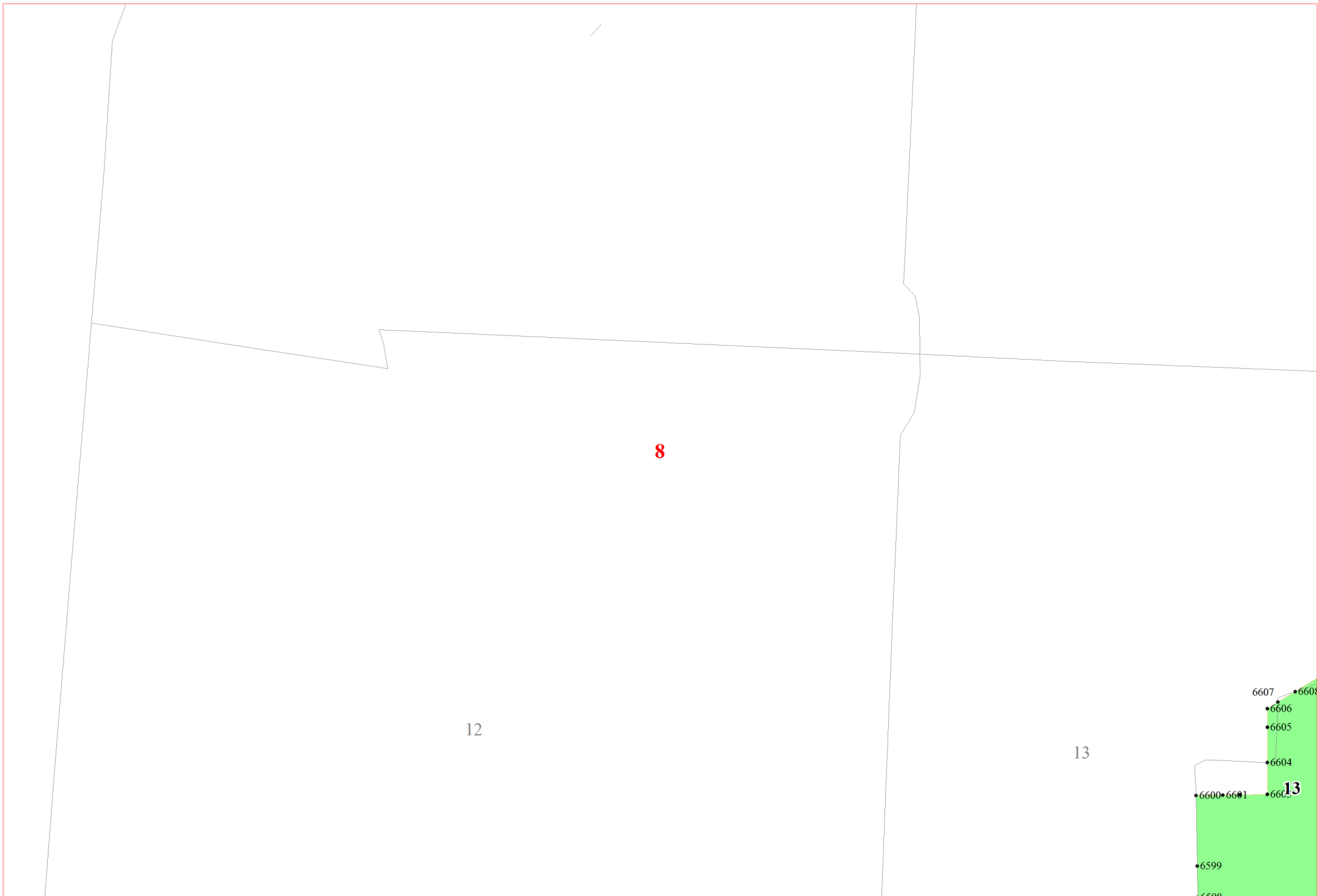


6

7



7



8

12

13

6607 • 6608

• 6606

• 6605

• 6604

• 6603

• 6602

• 6601

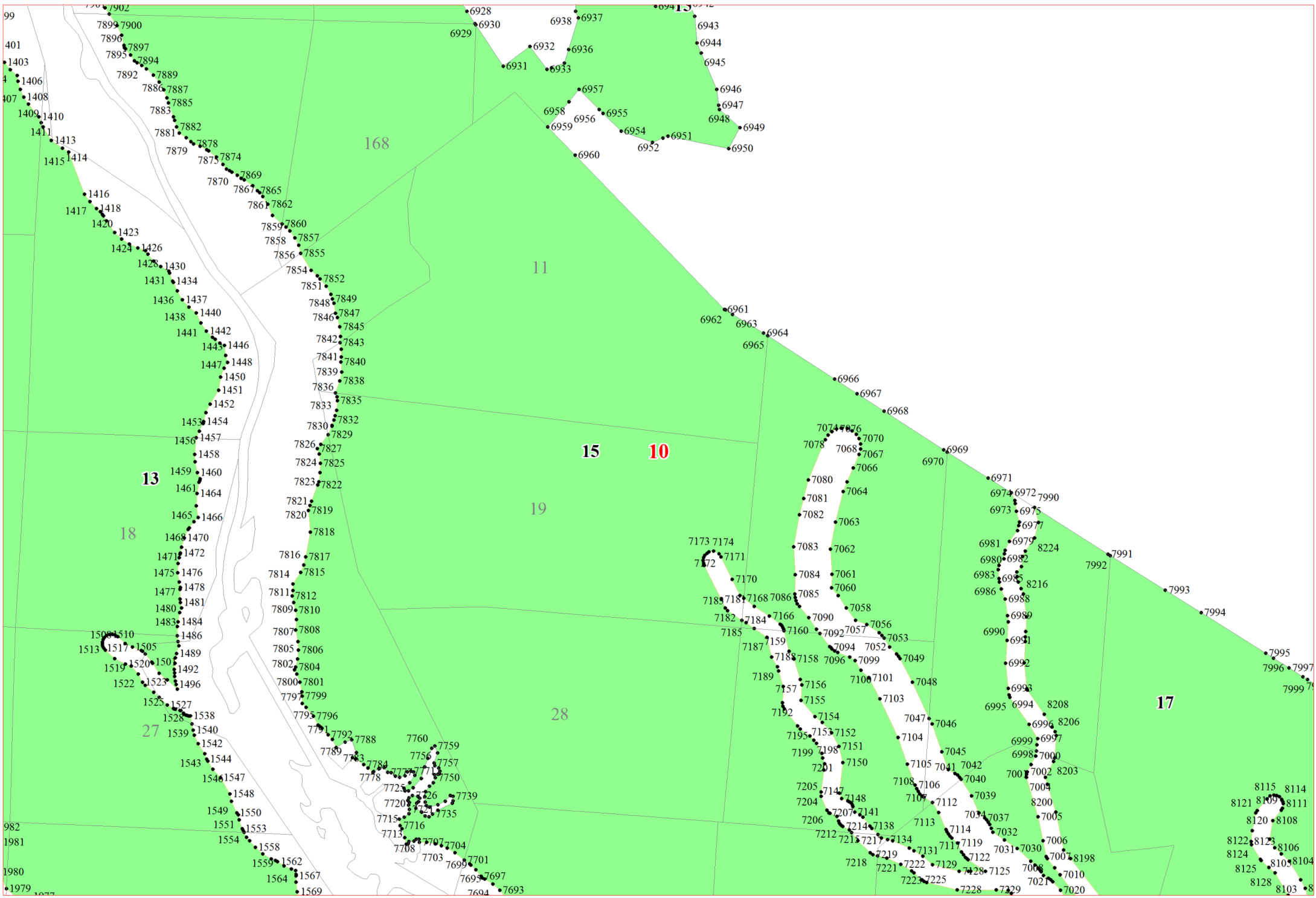
• 6600

• 6599

• 6598

13

9



11

98

102

8000
8001
8002

17

8226 8226 8227
8003 8004 8532
8004 8011 8530
8013 8015 8530
8018 8528
8019 8021
8022 8025
8029 8027 8516
8028 8030 8515

8228

8229

8230

8232 8233
8231

18

8234 8235

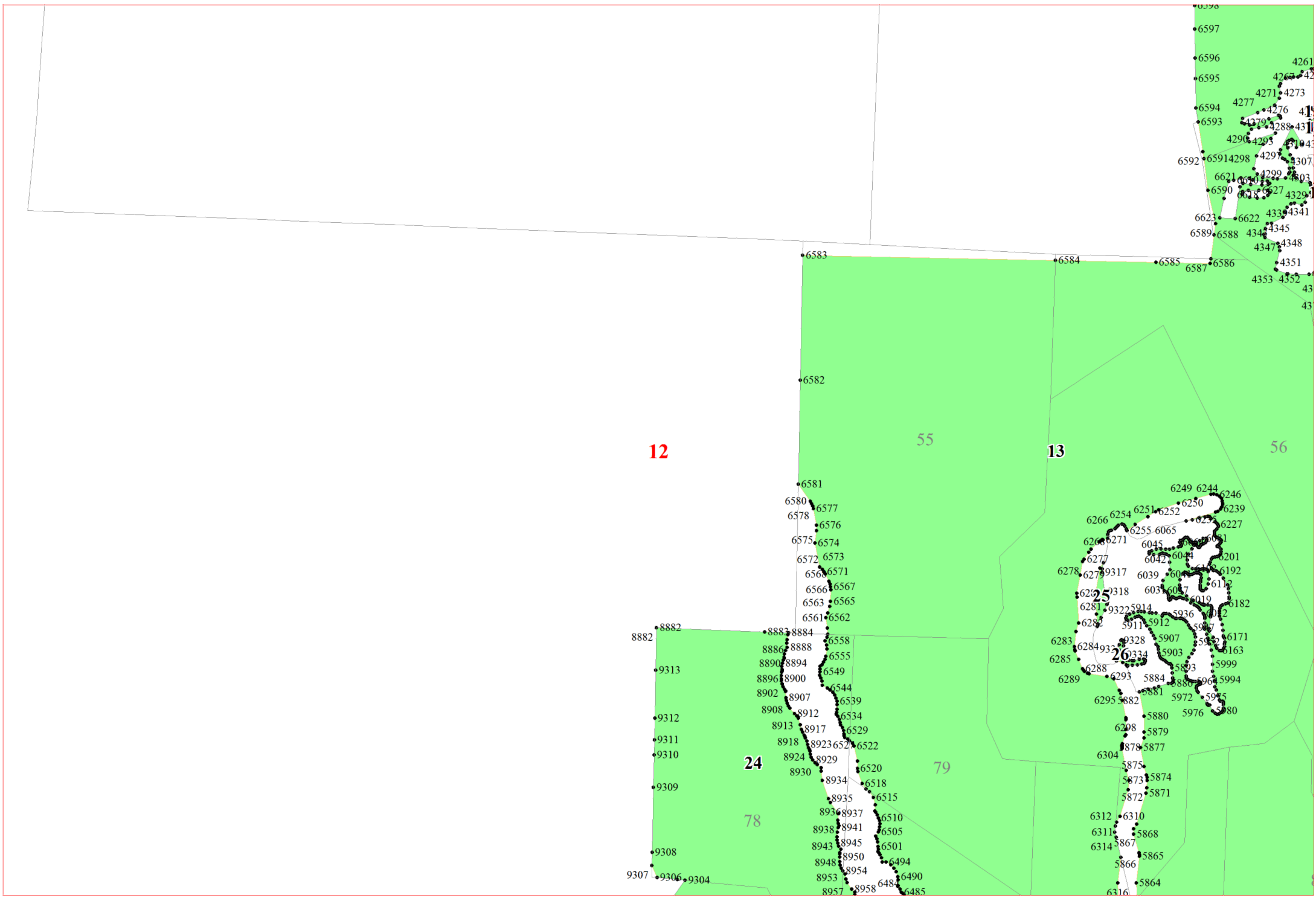
8236 8237

8238

8239
8240

8241
8242 8243
8244 8245
8247

12



12

55

13

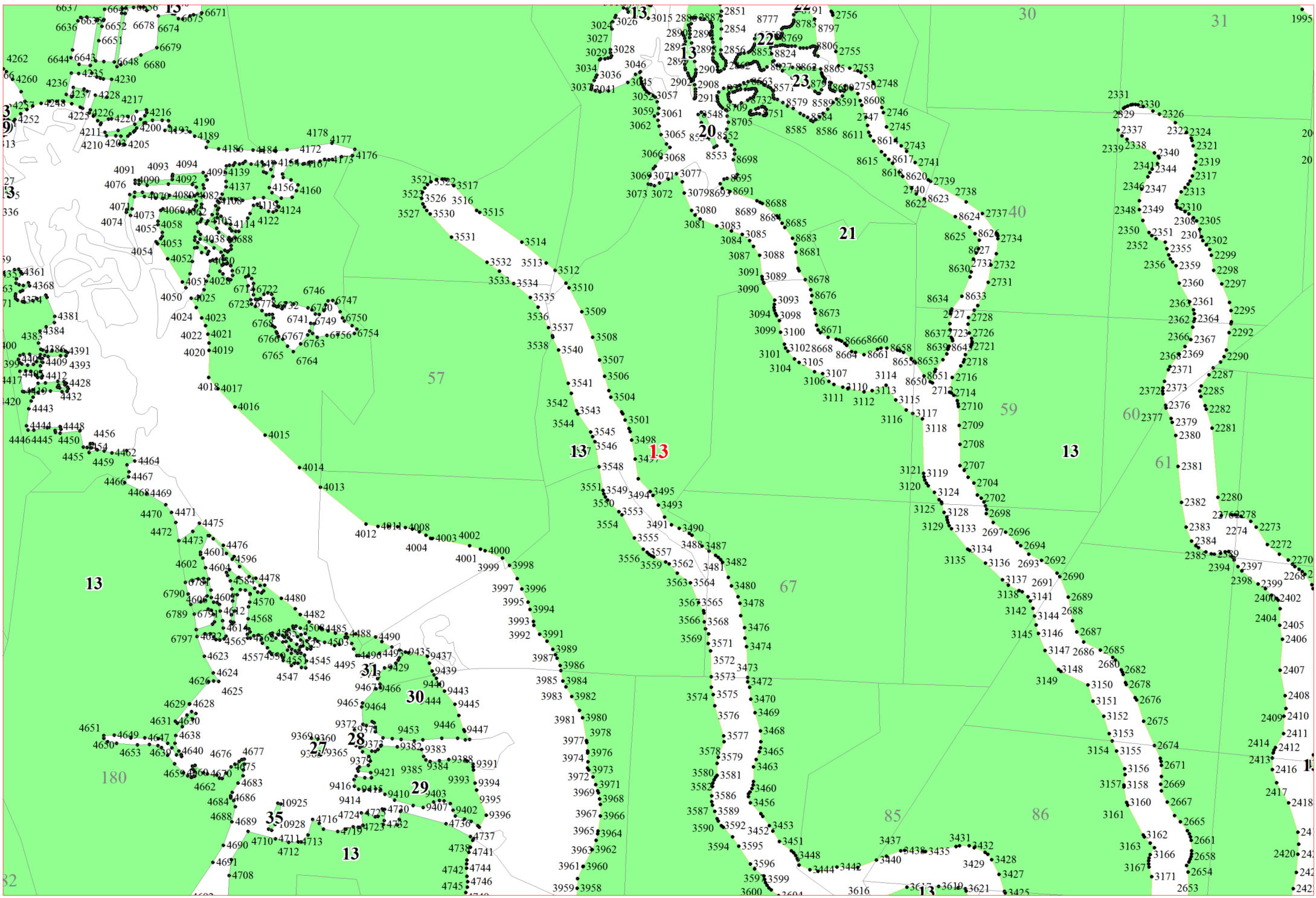
56

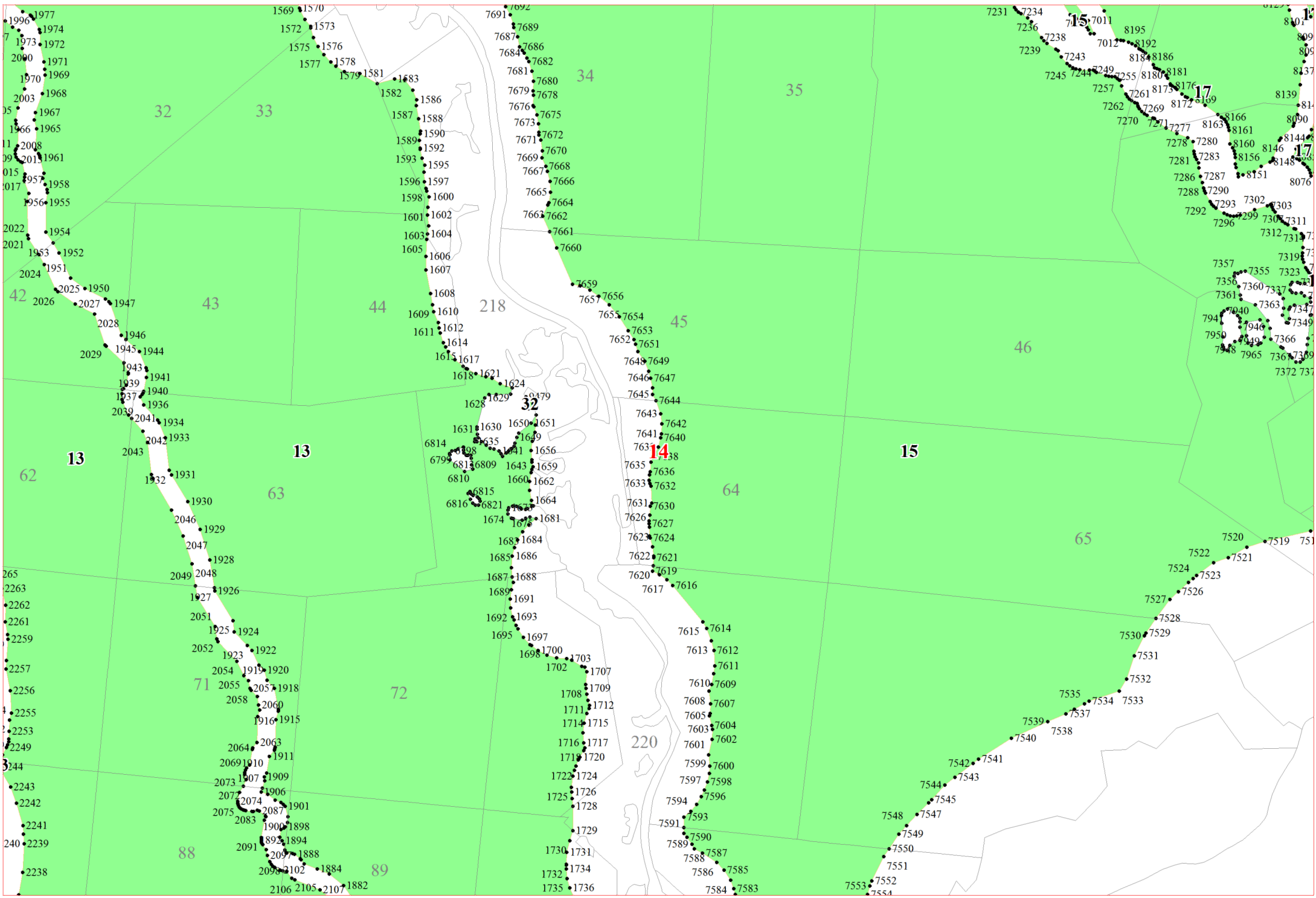
24

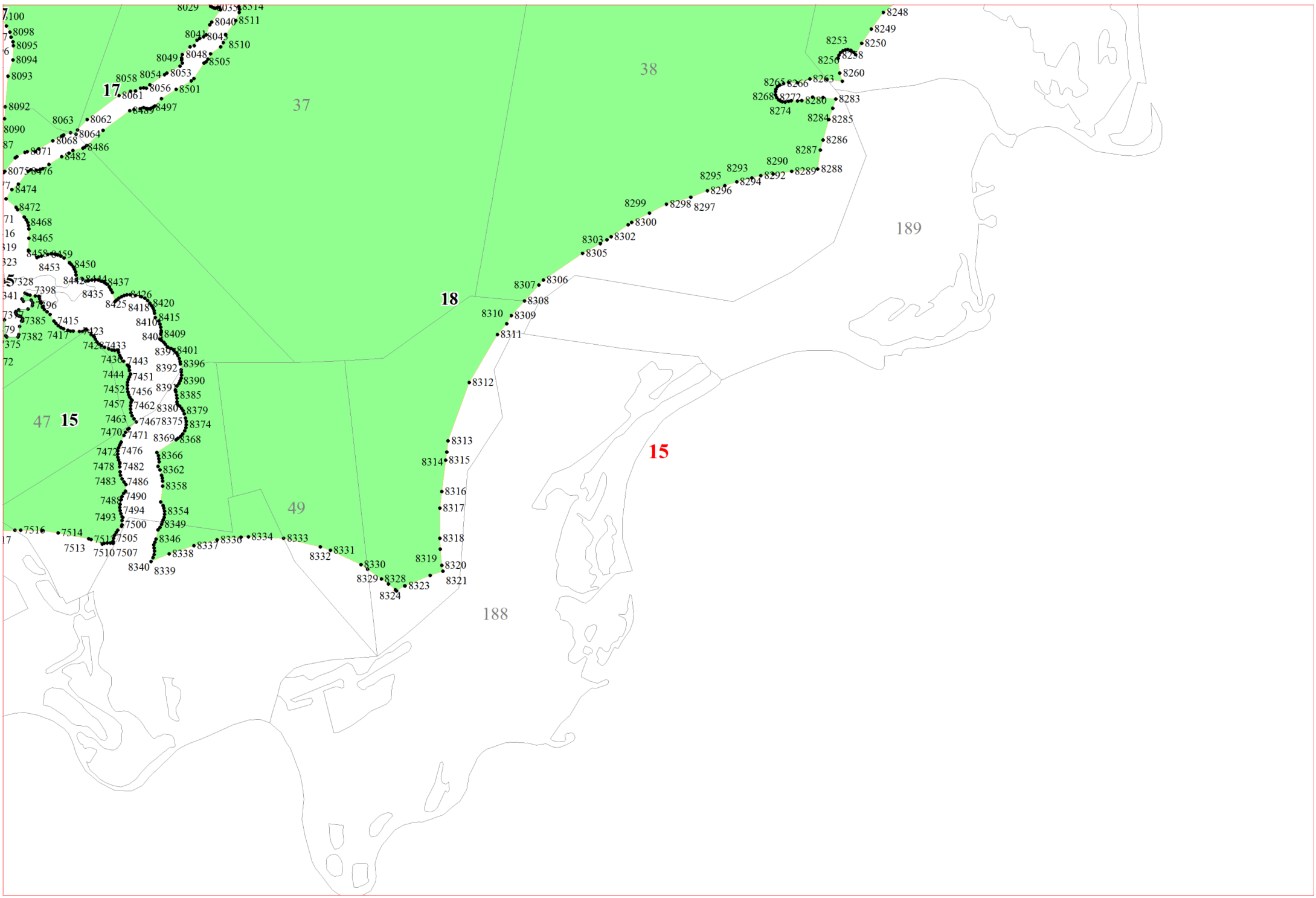
78

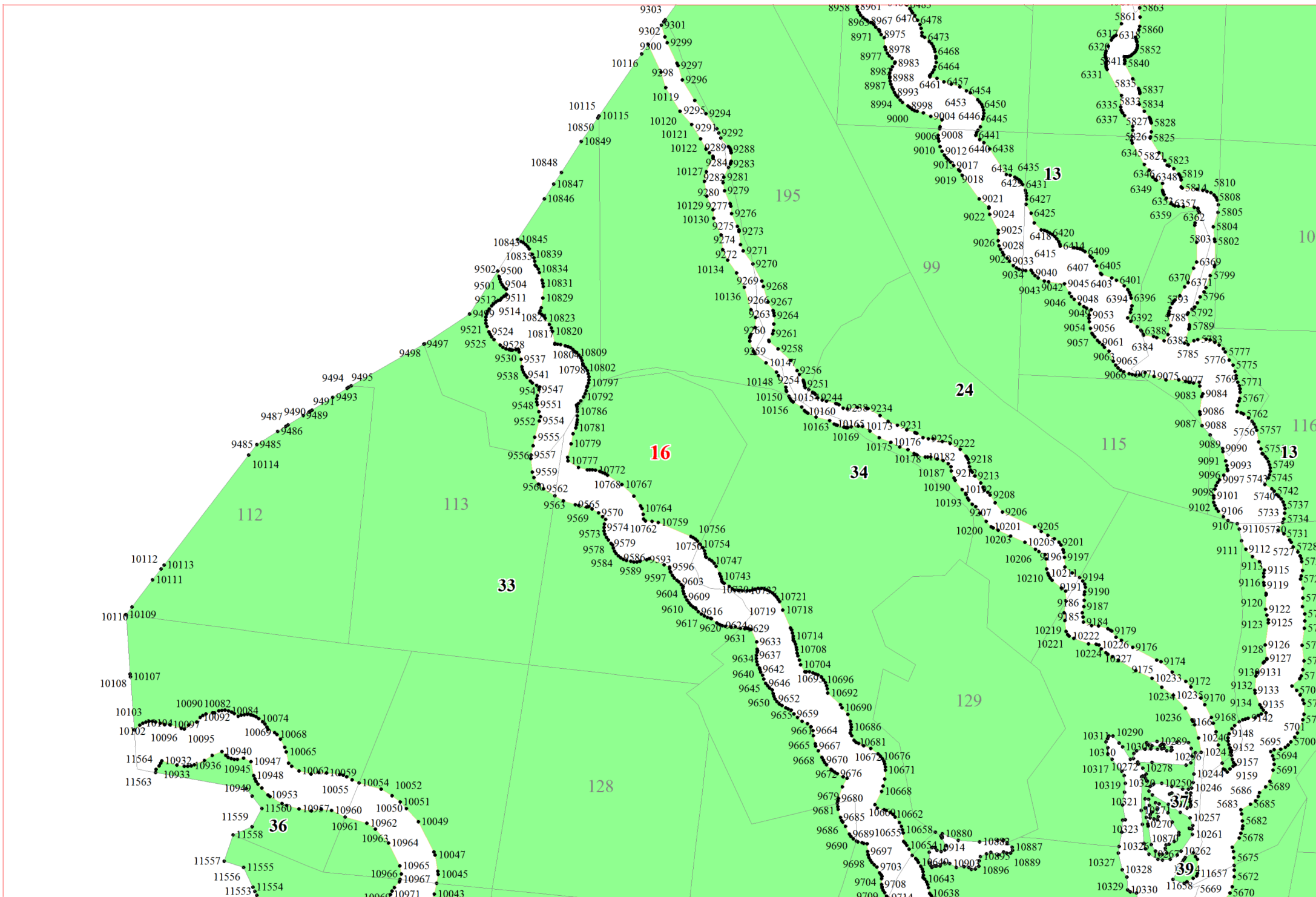
79

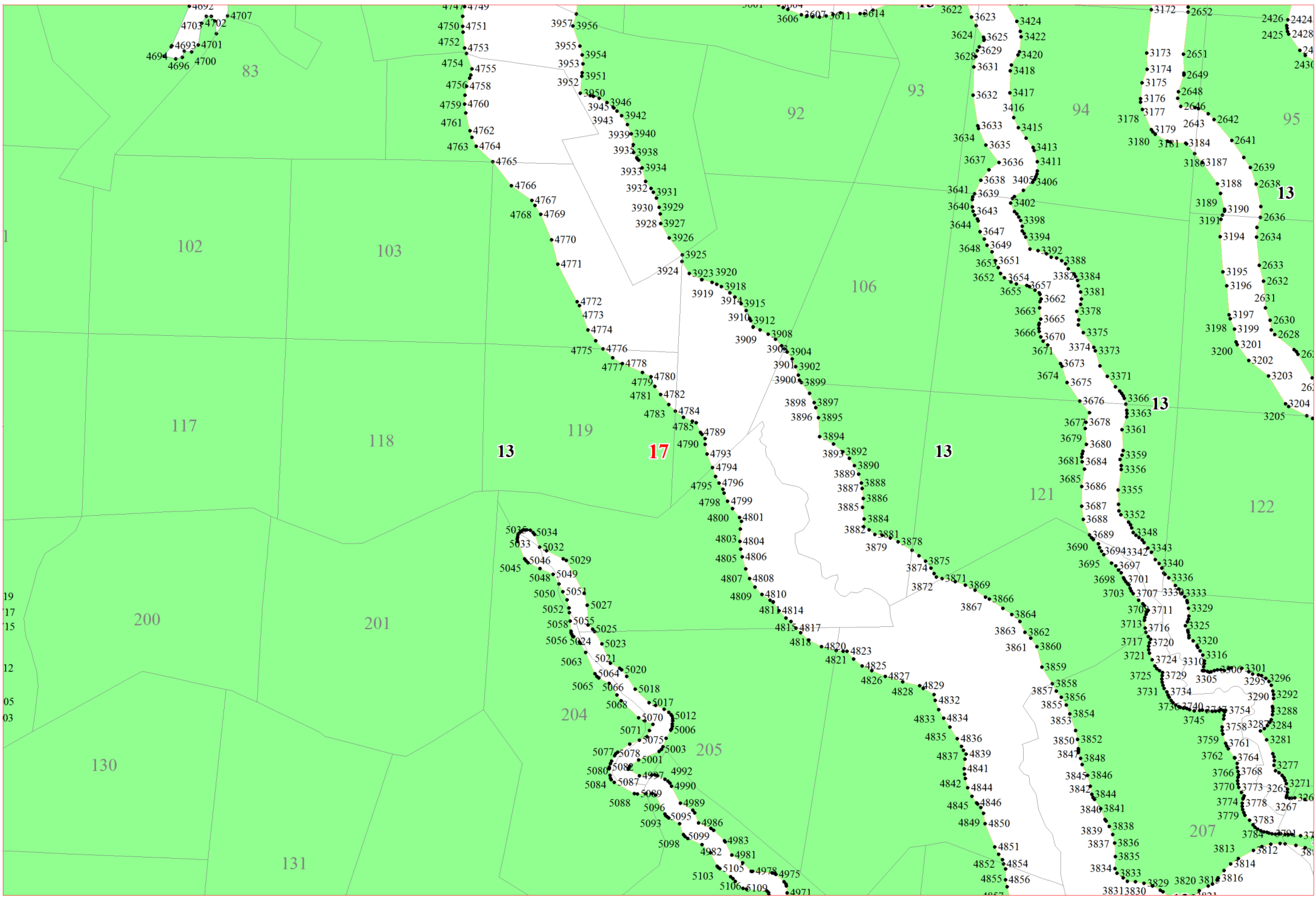
13

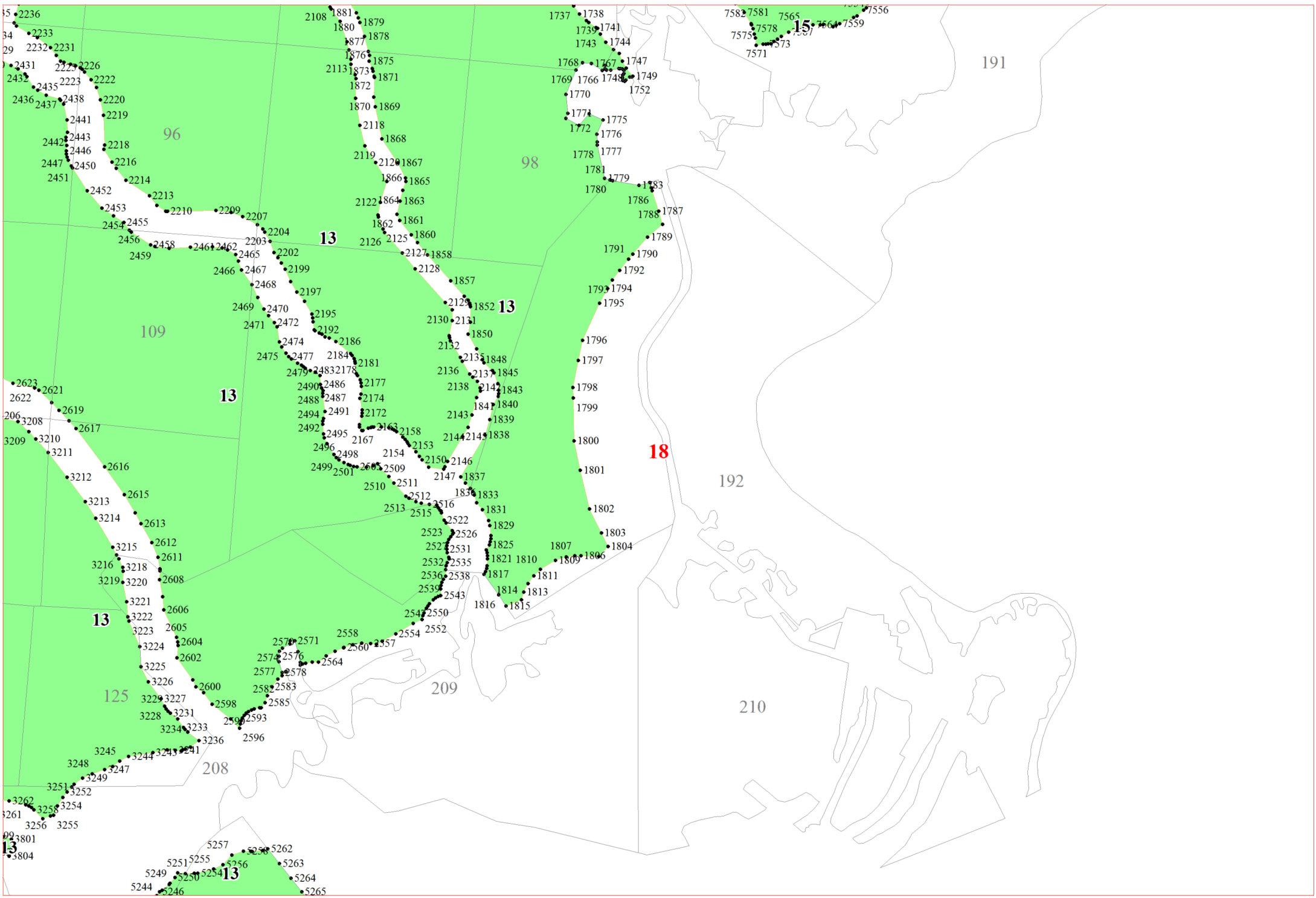


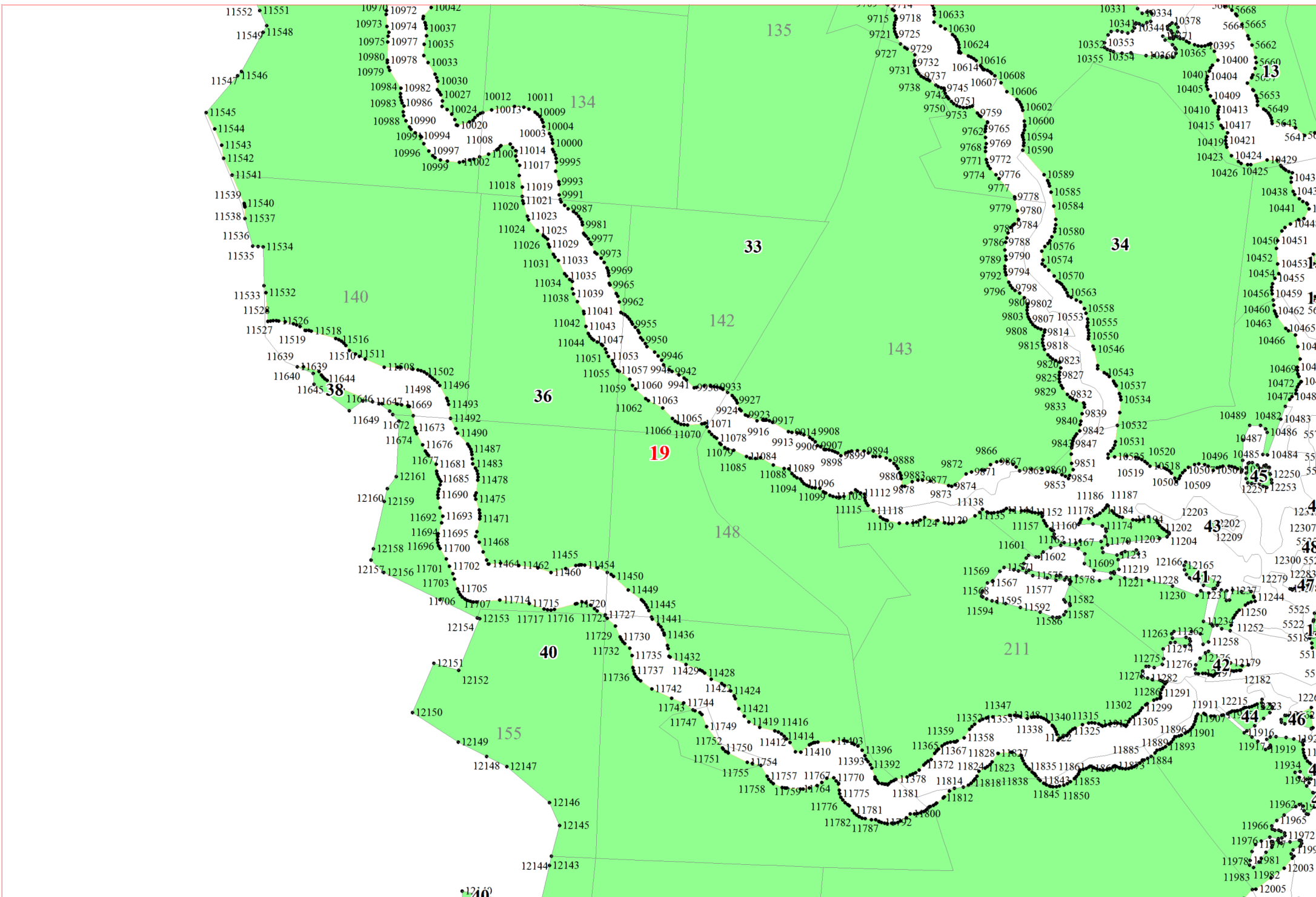


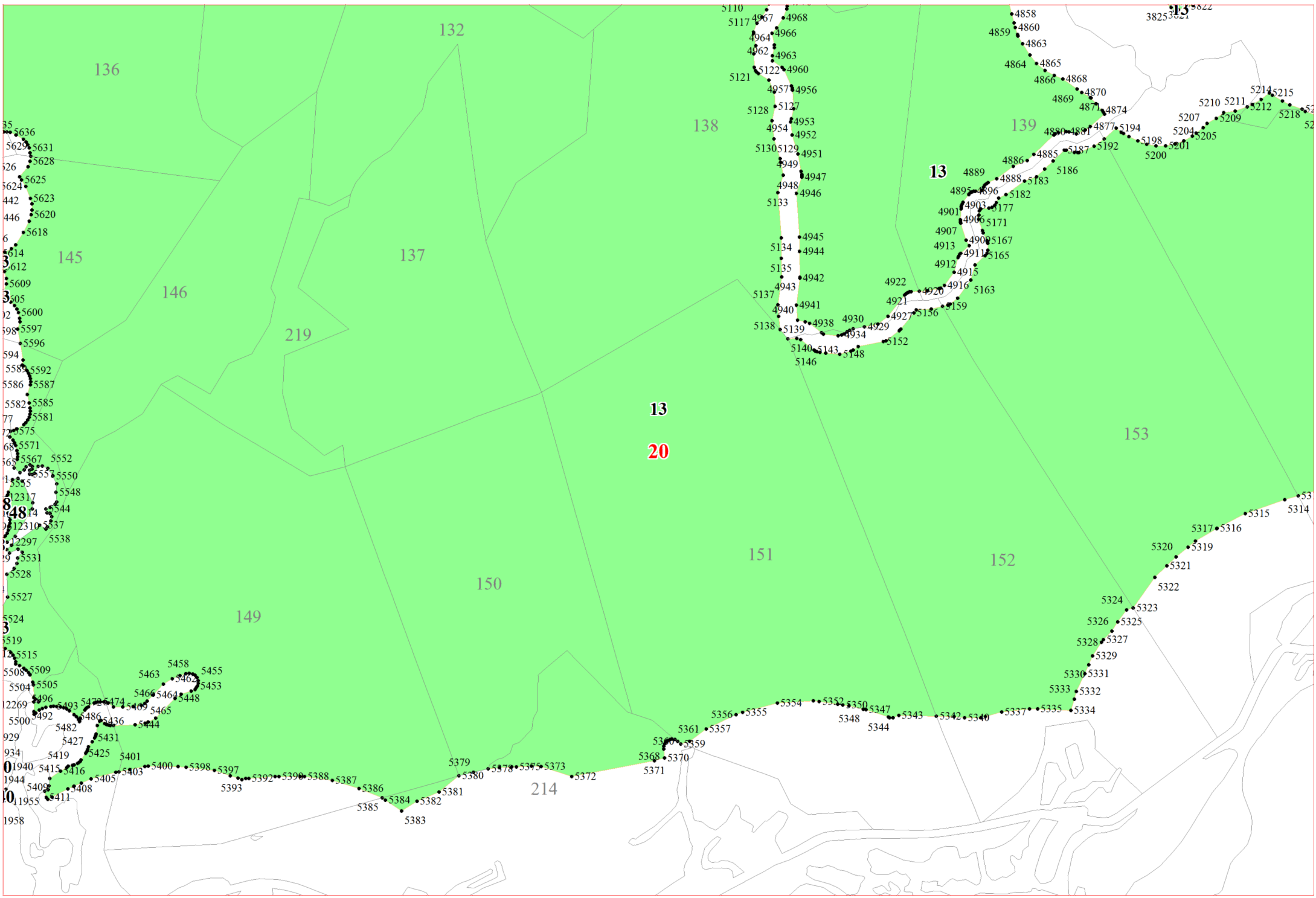


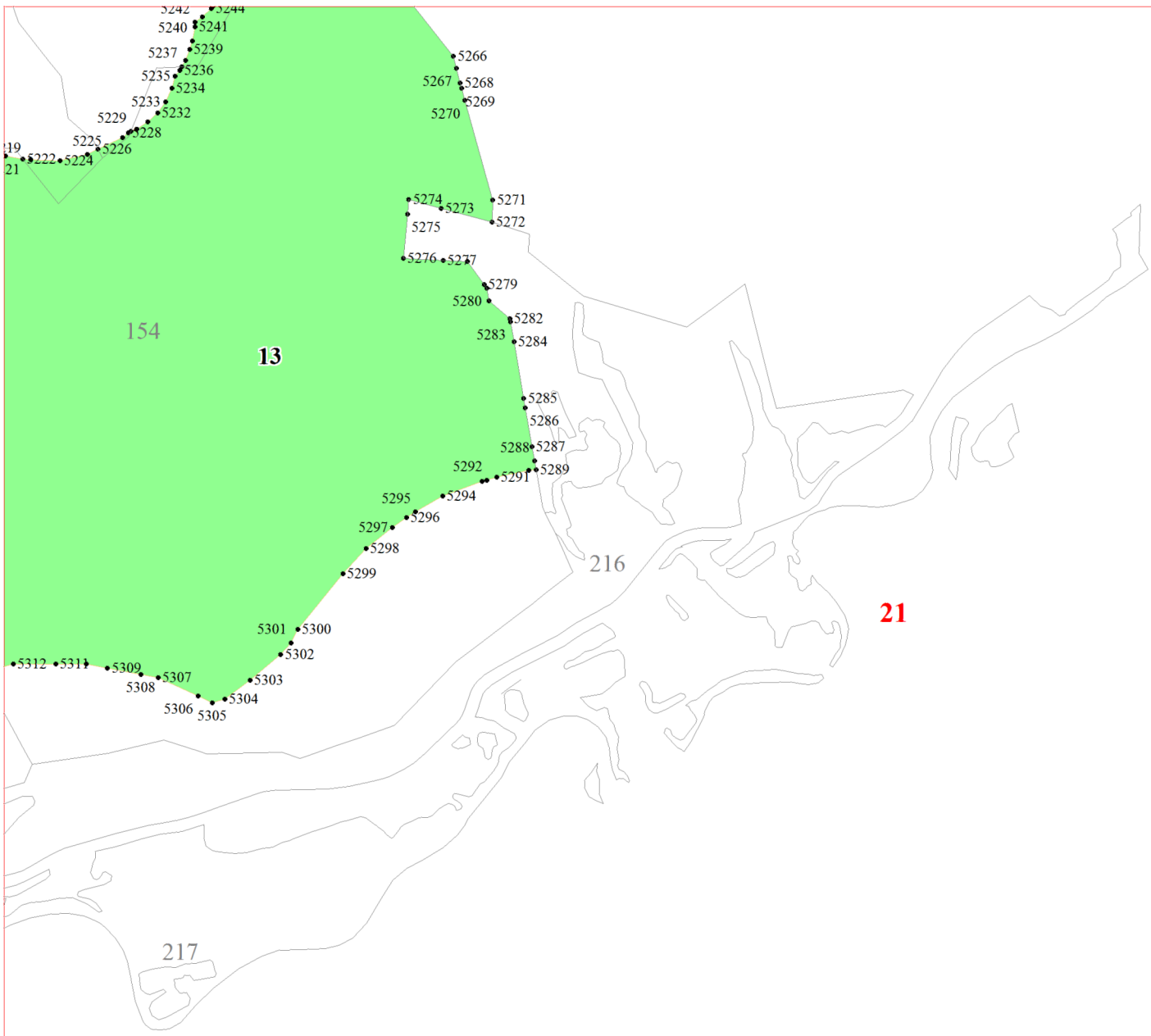


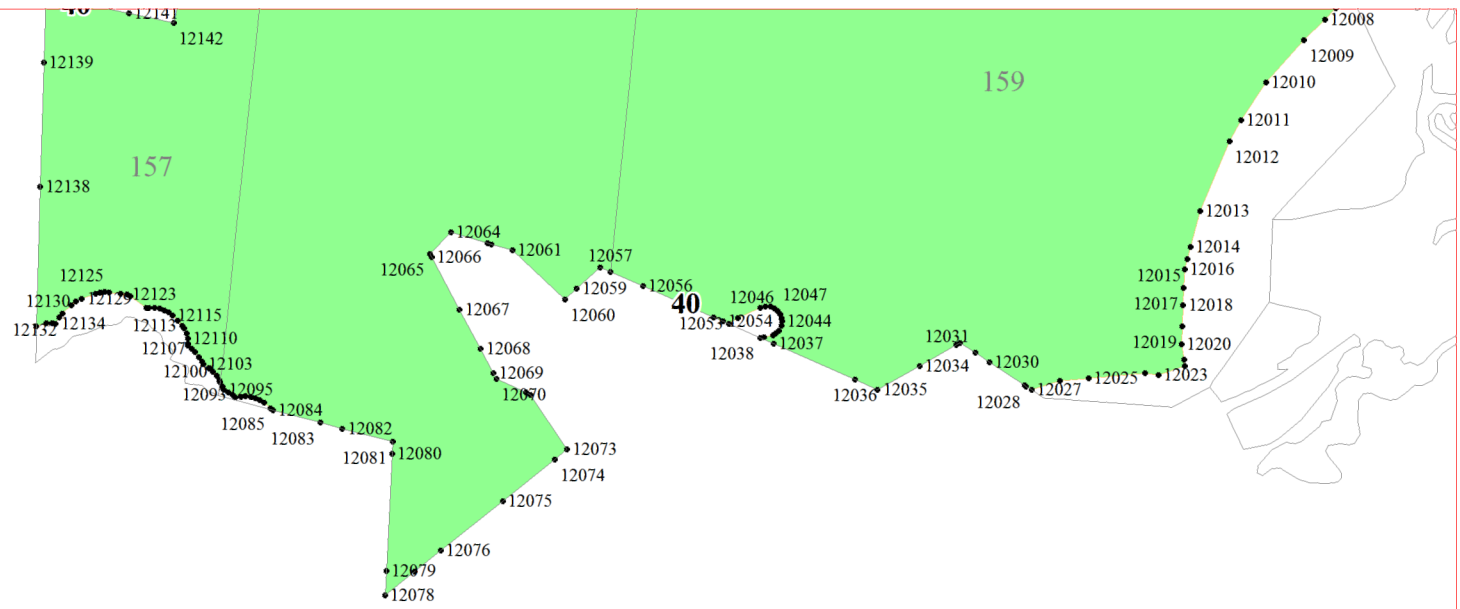












22