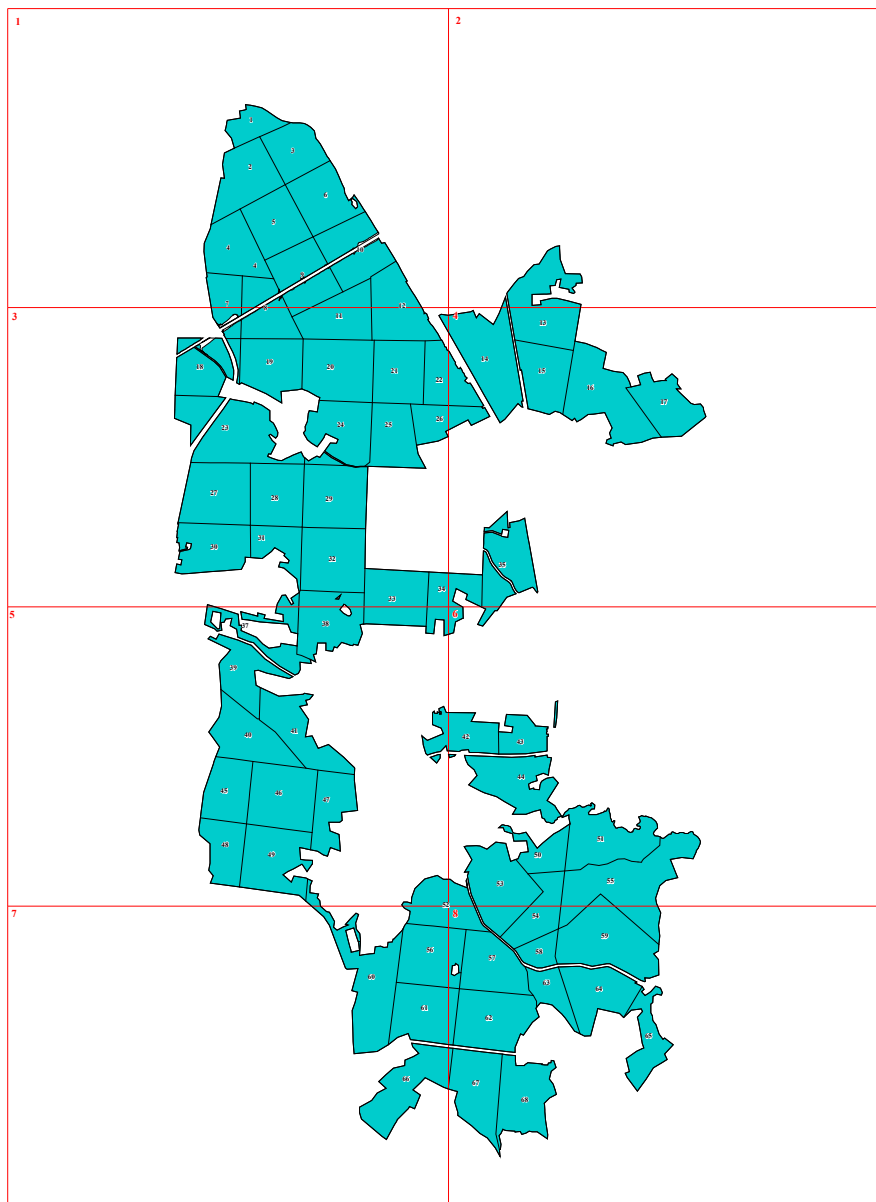
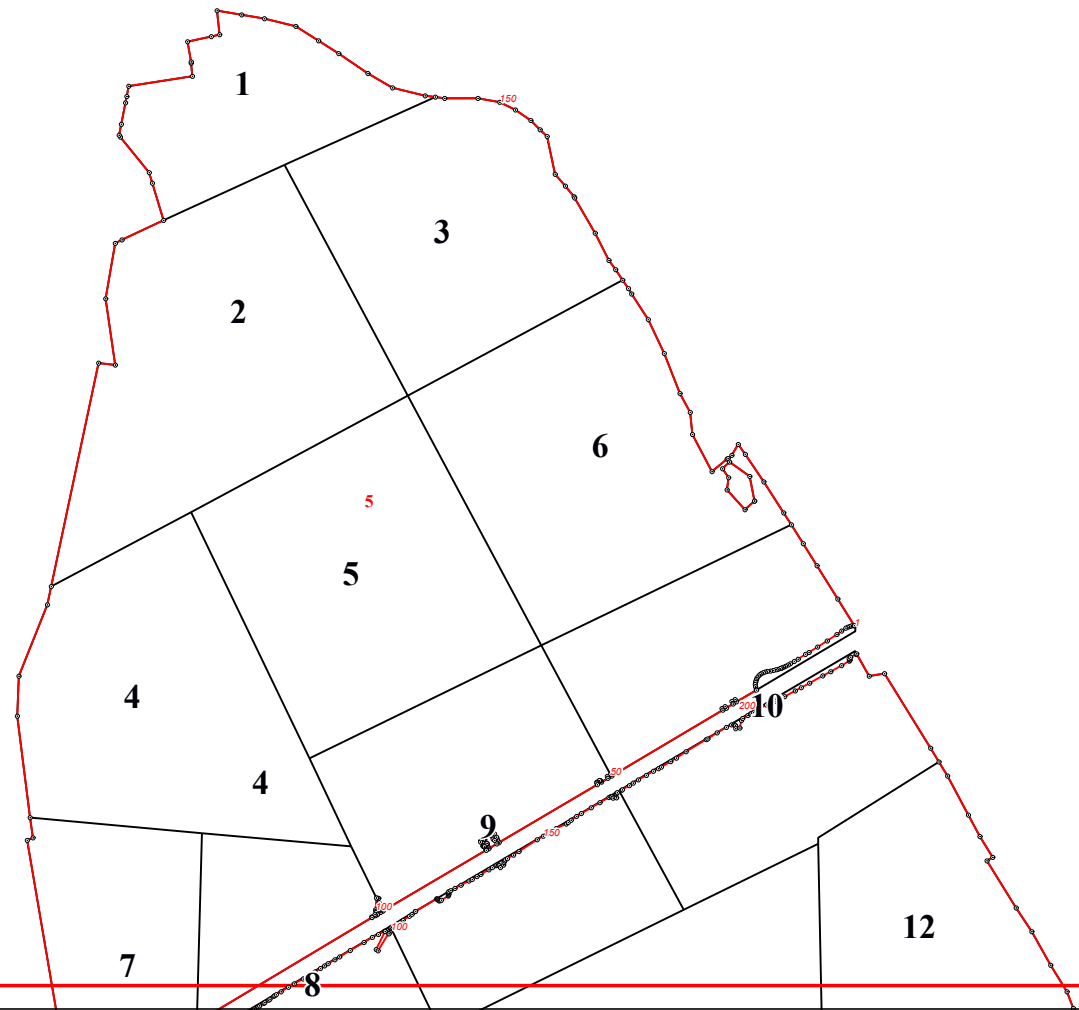


Графическое описание местоположения границ земель, на которых располагаются леса, выполняющие функции защиты природных и иных объектов (леса, расположенные в первом и втором поясах зон санитарной охраны источников питьевого и хозяйственно-бытового водоснабжения), на территории Крюковского участкового лесничества Клинского лесничества Московской области

Приложение № 44 к приказу Рослесхоза от 28.02.2023 № 292



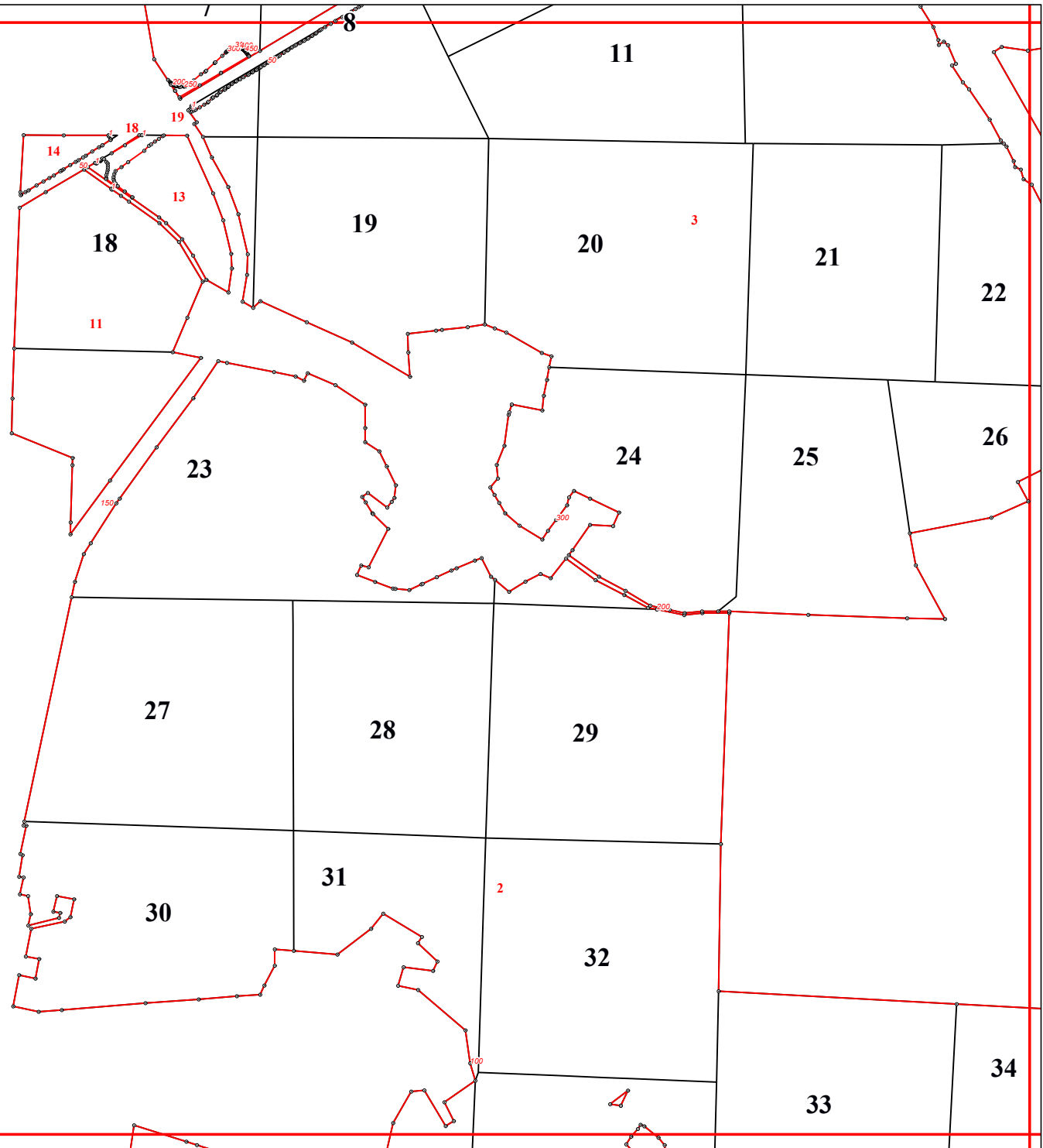
1

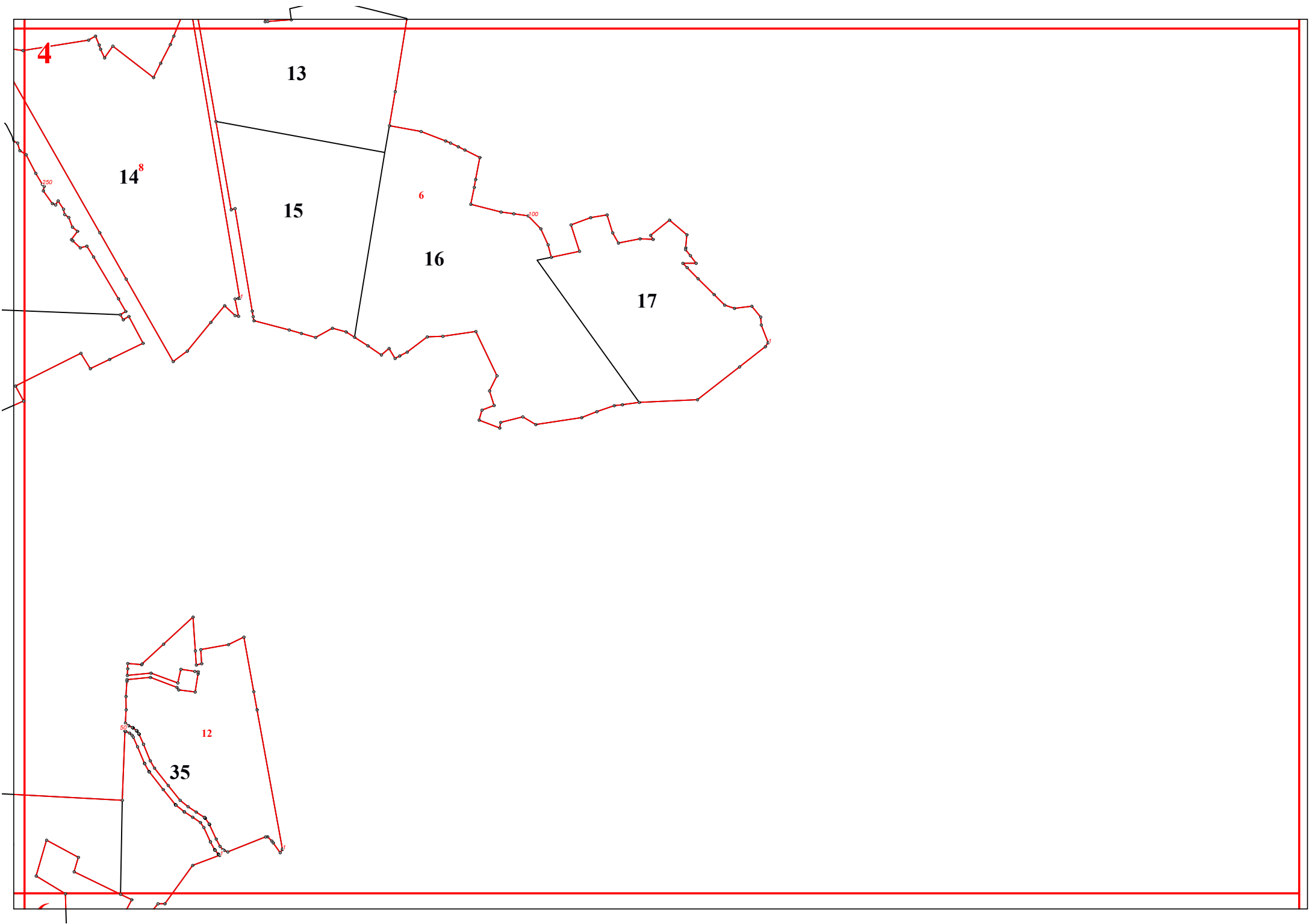


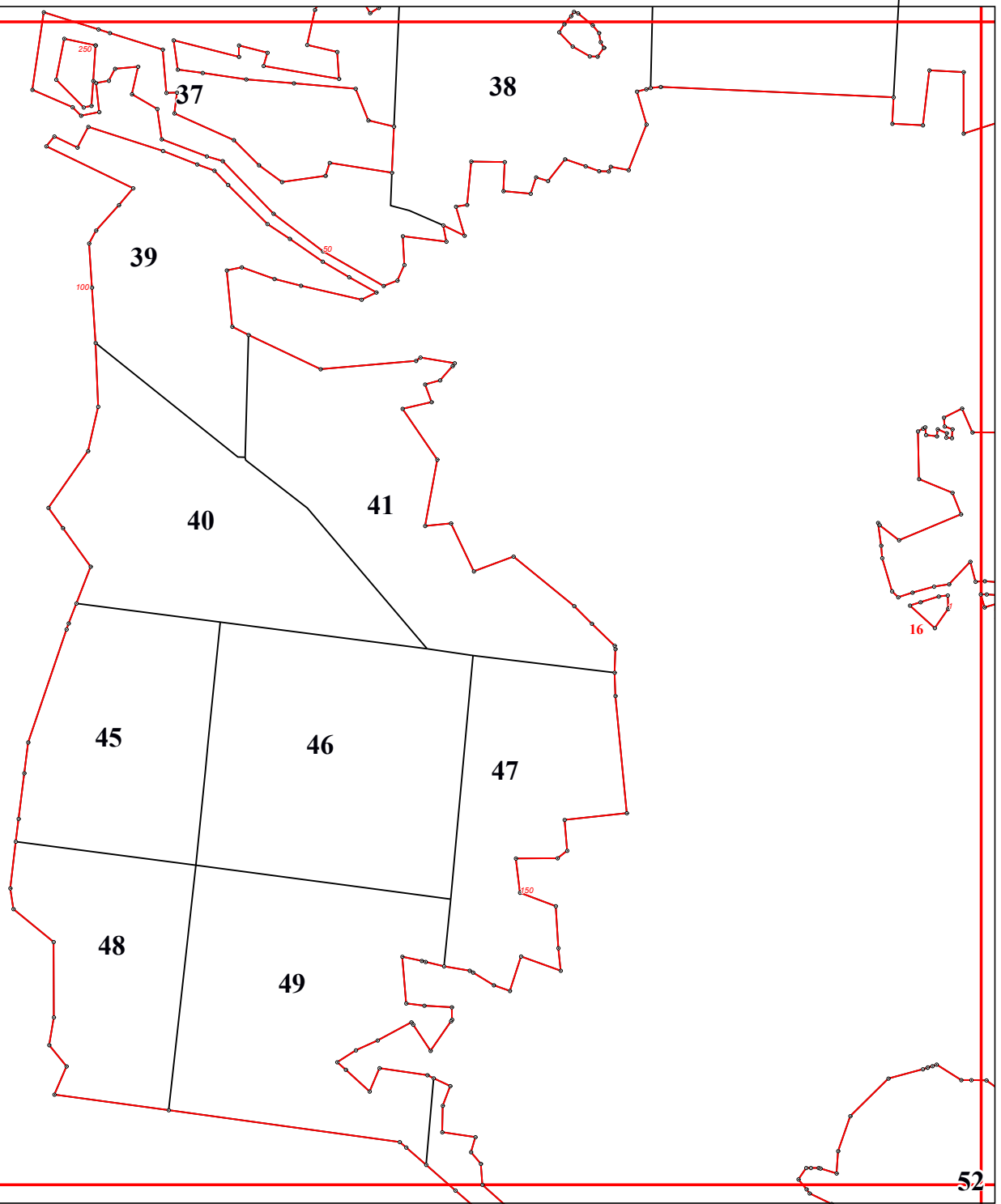
2

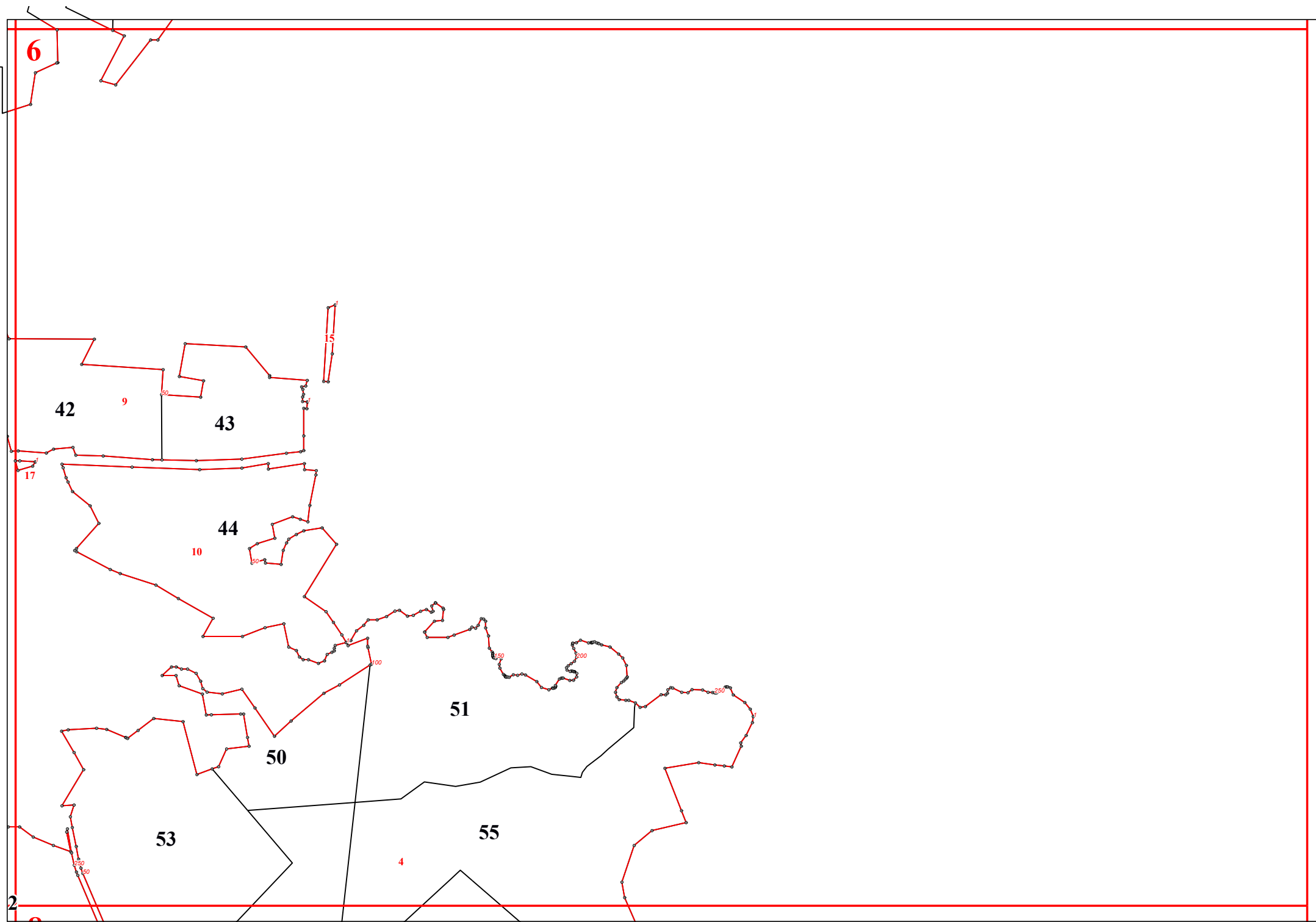


3









7

52



60

56

1

61

66

50

2

8

54

59

57

58

63

64

62

65

7

67

68

