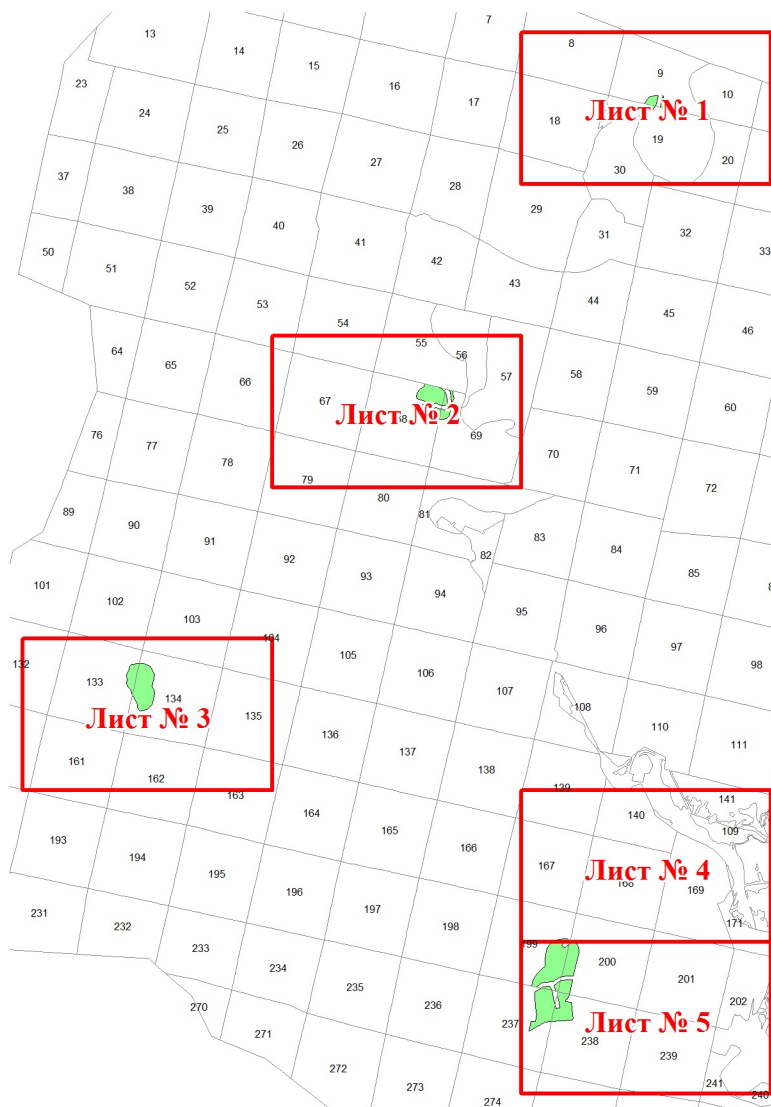


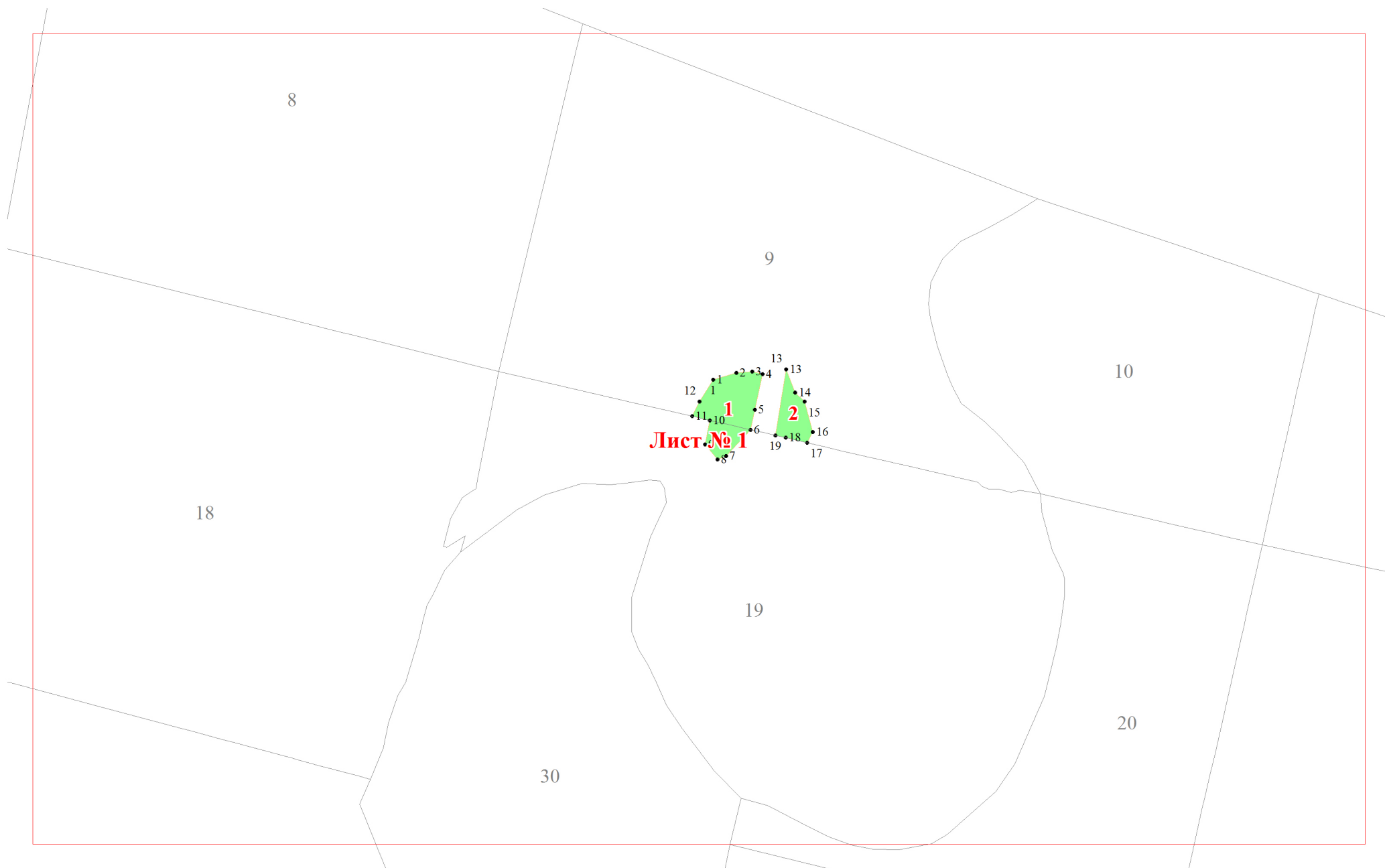
**Графическое описание местоположения границ земель, на которых
располагаются особо защитные участки лесов «участки лесов вокруг
глухариных токов», на территории Нижне-Усьвинского участкового
лесничества Чусовского лесничества Пермского края**

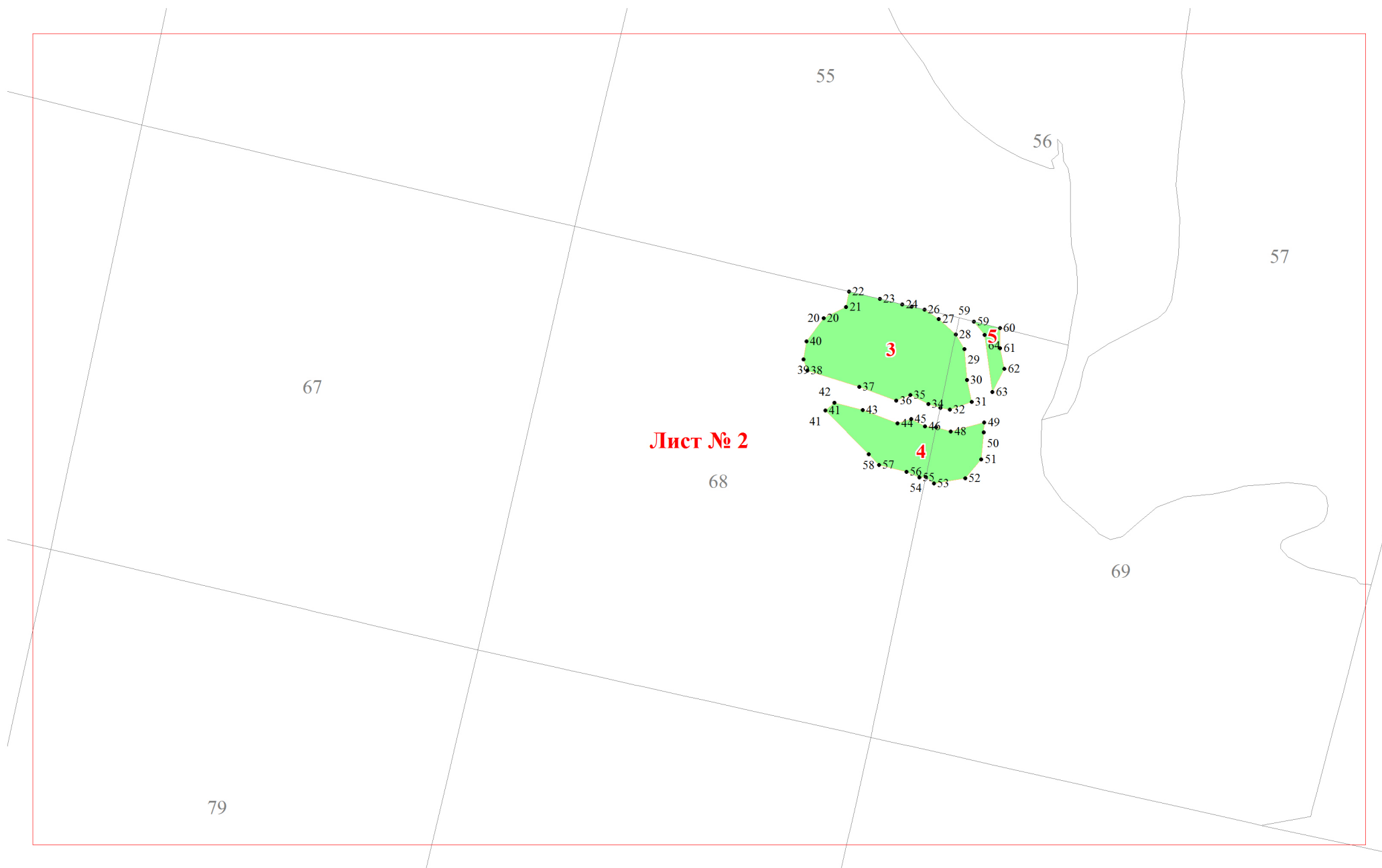
Приложение № 103 к приказу Рослесхоза
от 27.02.2023 № 200

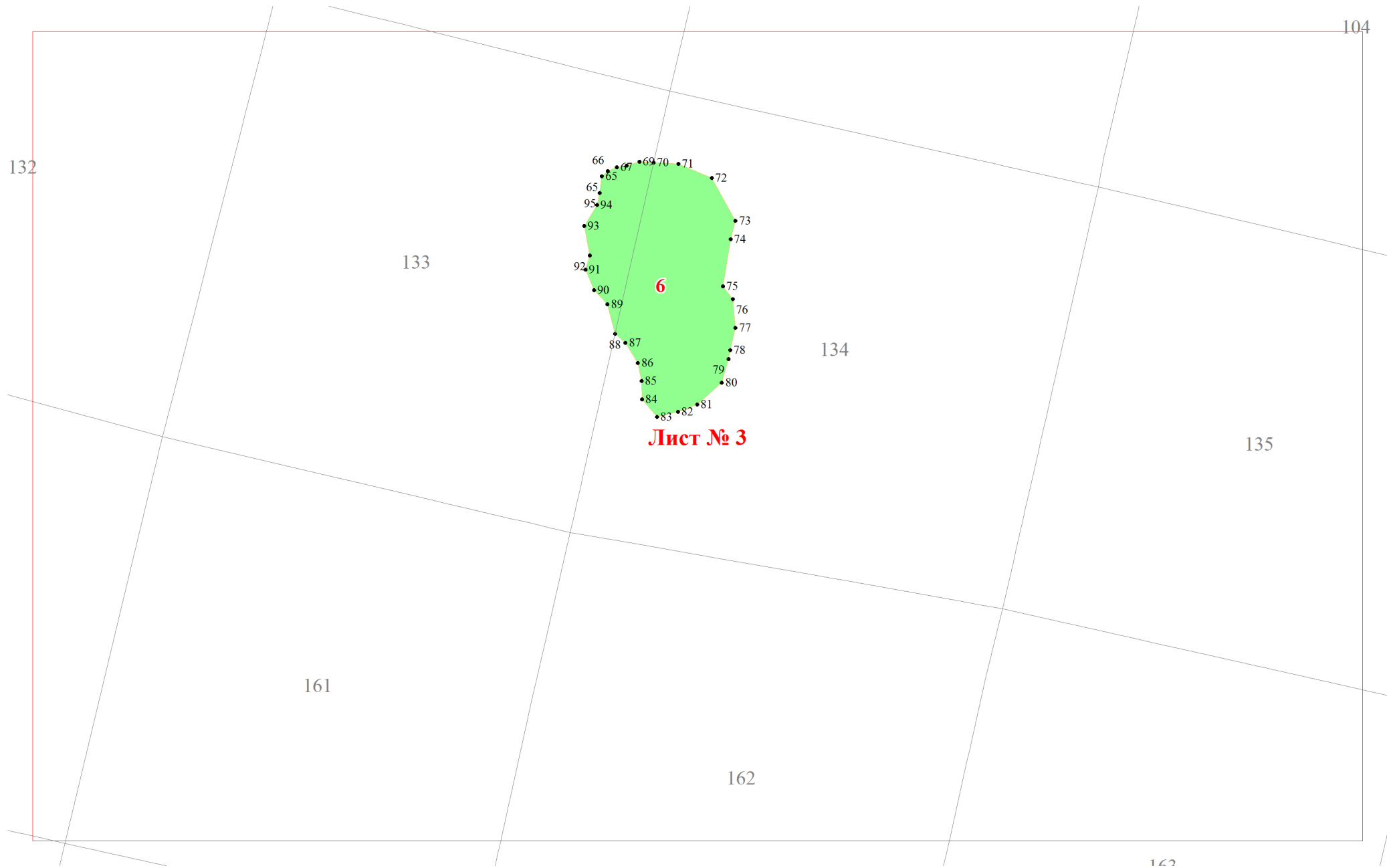


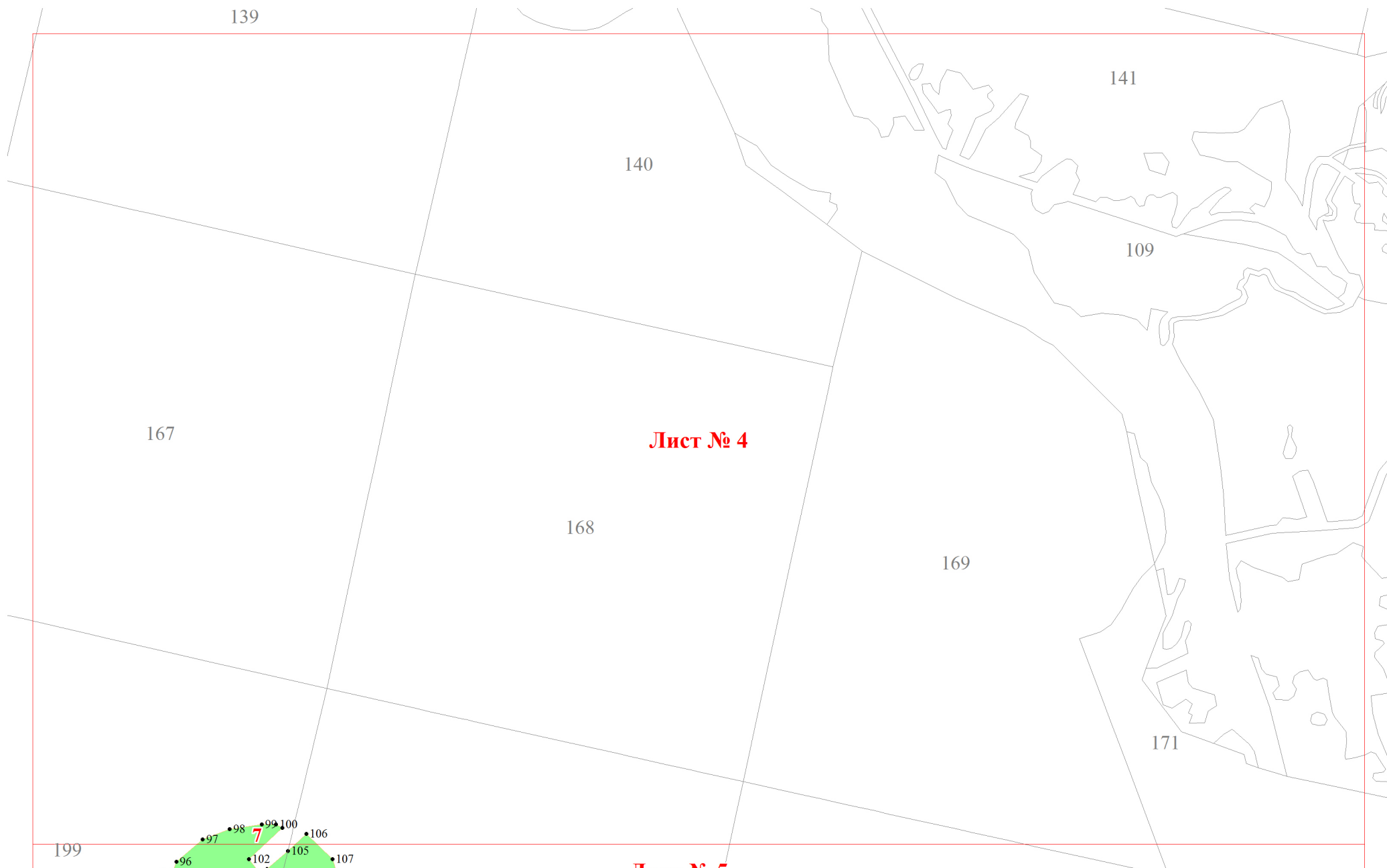
Используемые условные знаки и обозначения:

- 25 Границы и номера лесных кварталов
- 7 Номера участков
- 10 ● Номера характерных точек границ объекта
- Лист № 1 Границы и номера листов
- Границы особо защитных участков лесов









Лист № 4

