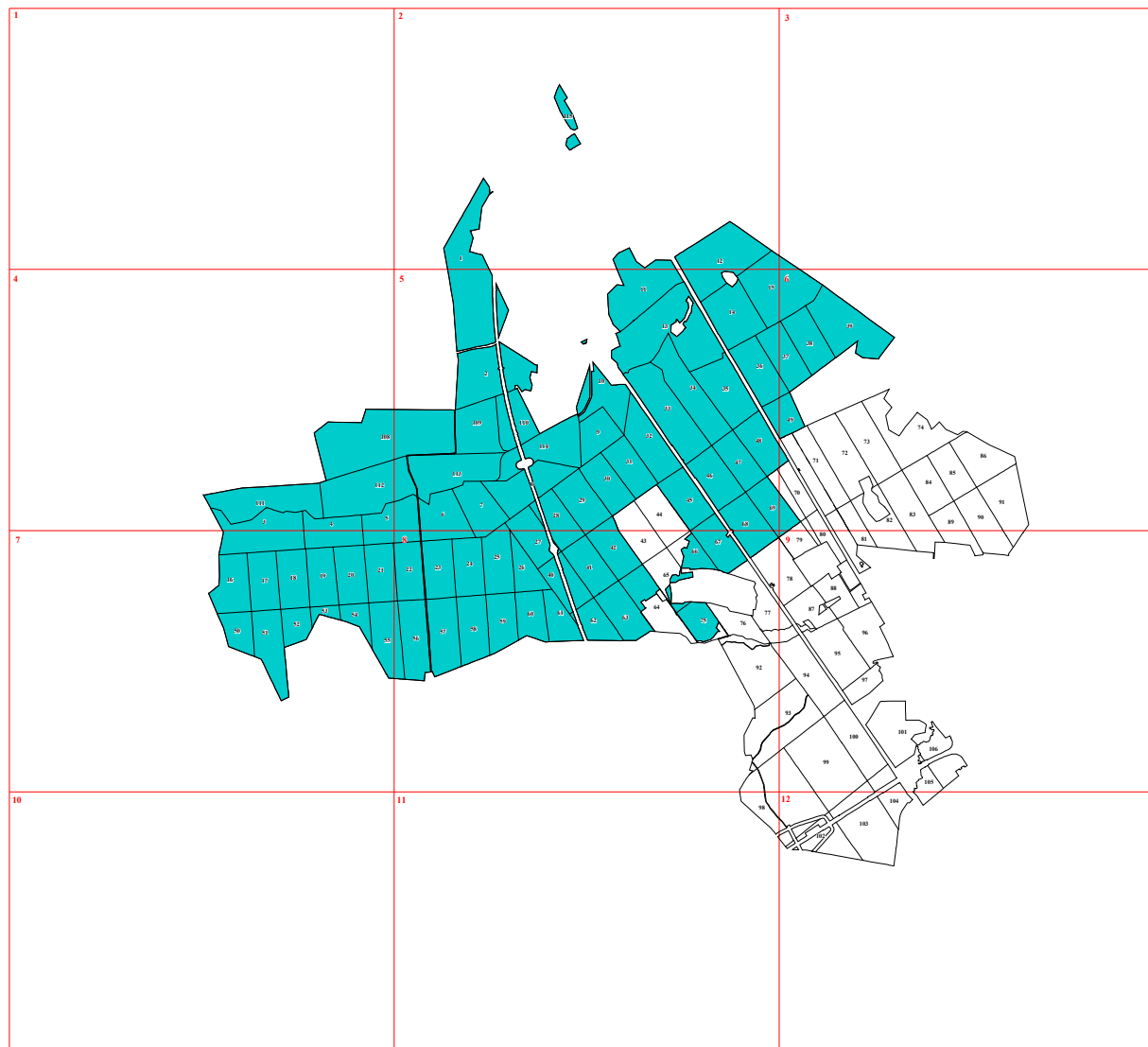
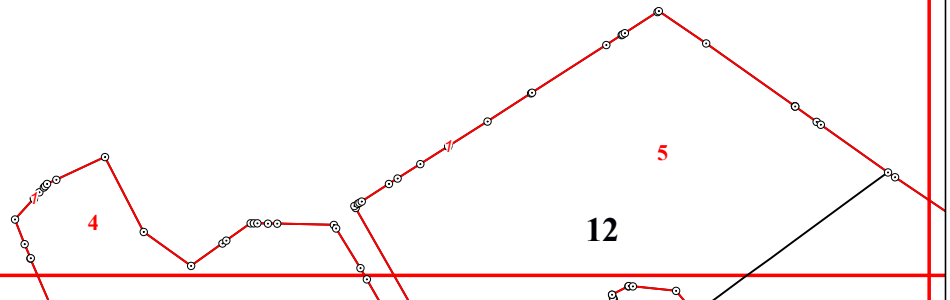
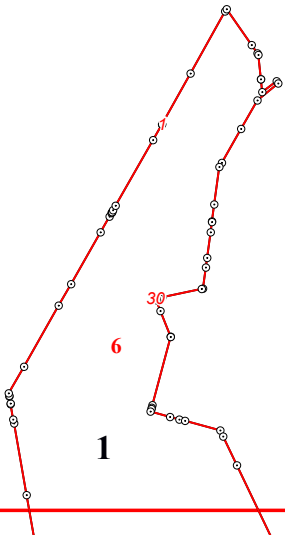
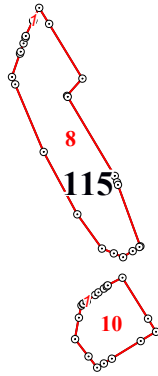


**Графическое описание местоположения границ земель, на которых
располагаются леса, выполняющие функции защиты природных и иных
объектов (леса, расположенные в первом и втором поясах зон санитарной
охраны источников питьевого и хозяйственно-бытового водоснабжения), на
территории Домашевского участкового лесничества Клинского лесничества
Московской области**





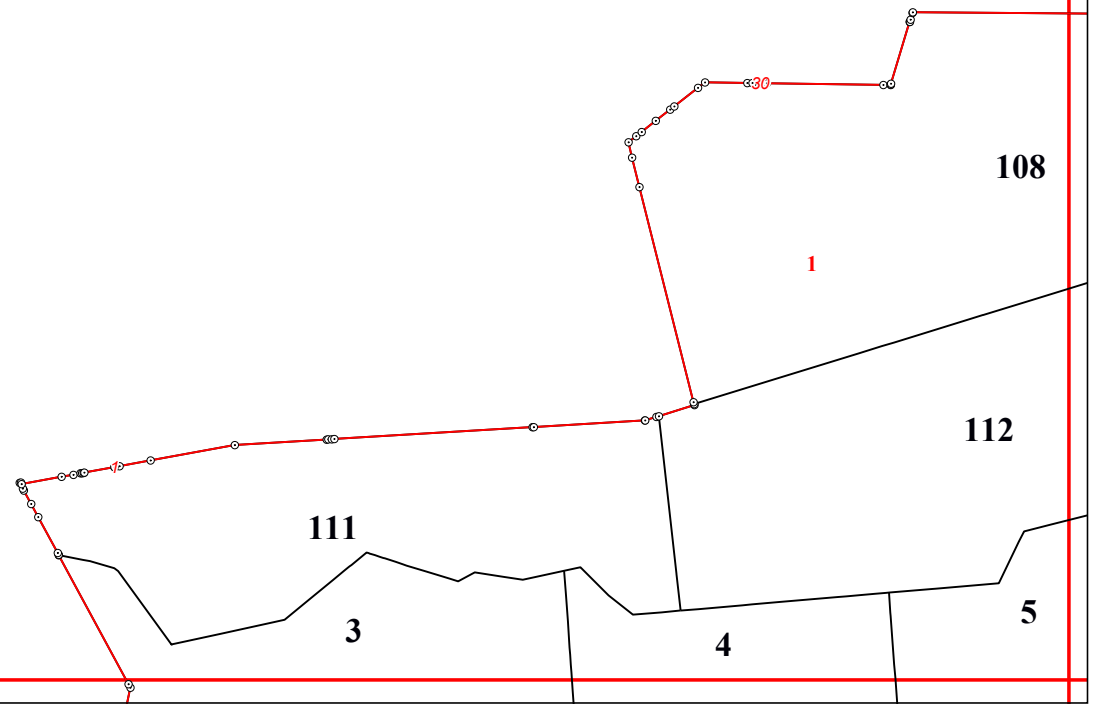
3

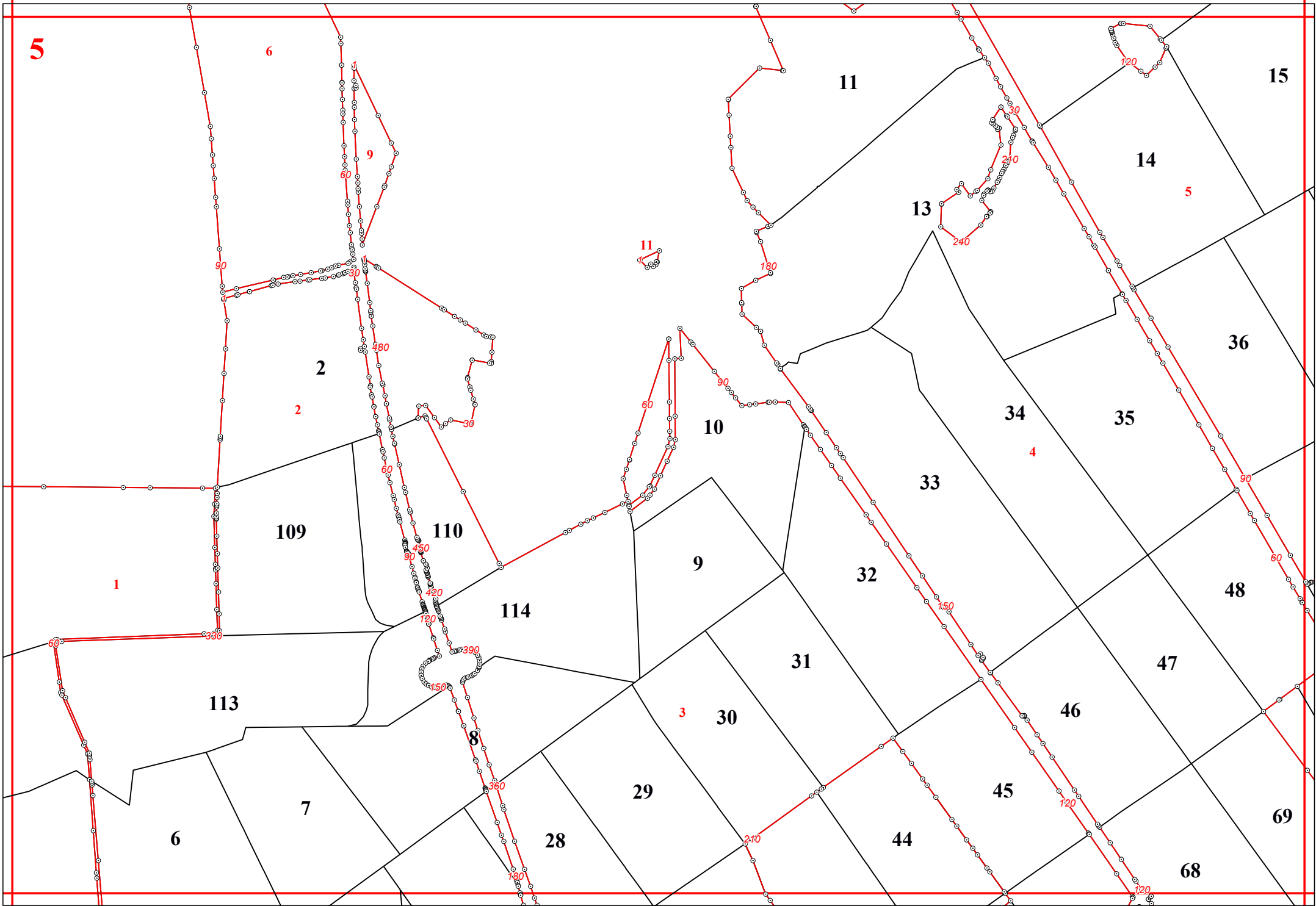
5

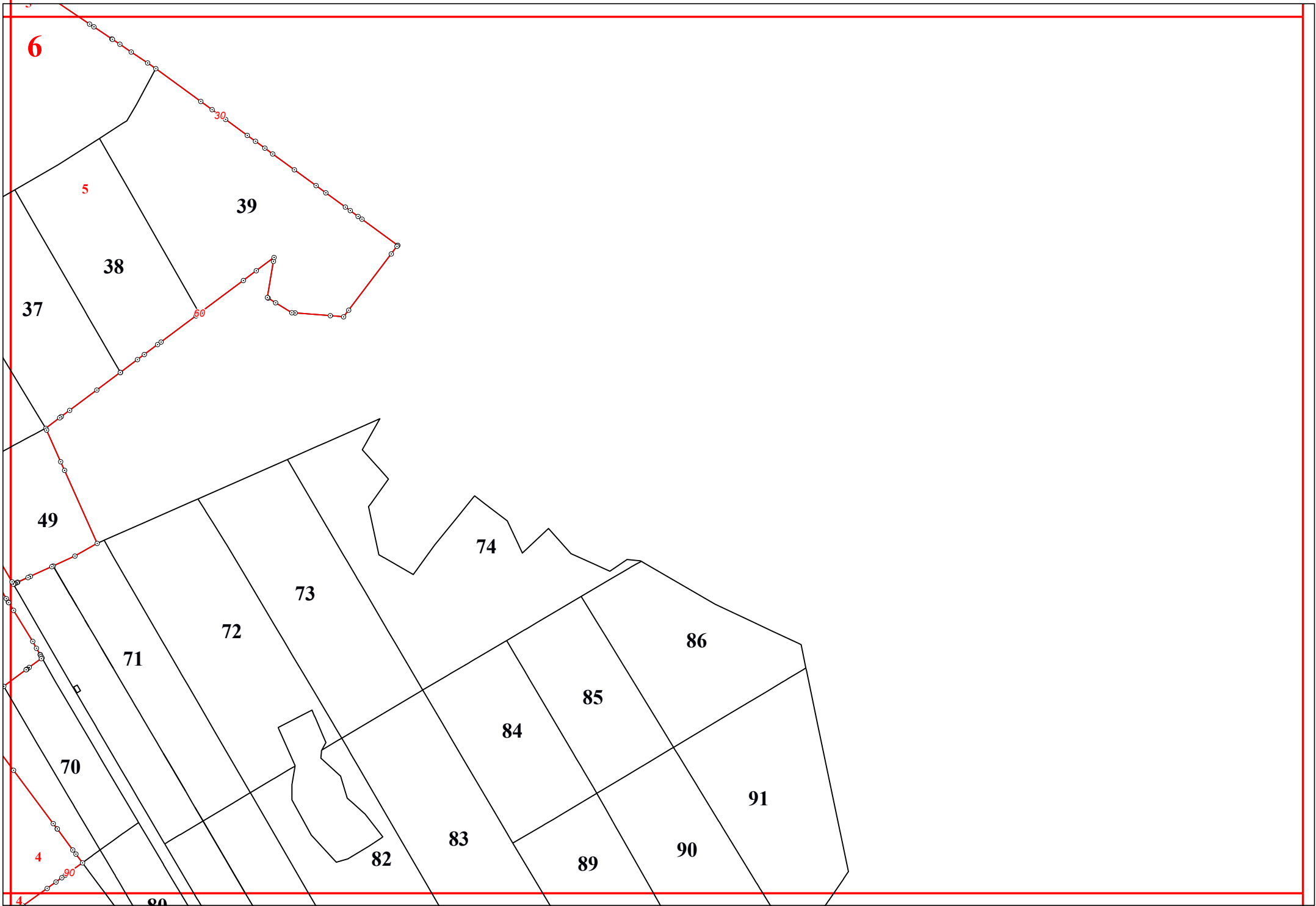
○

○

○







7

