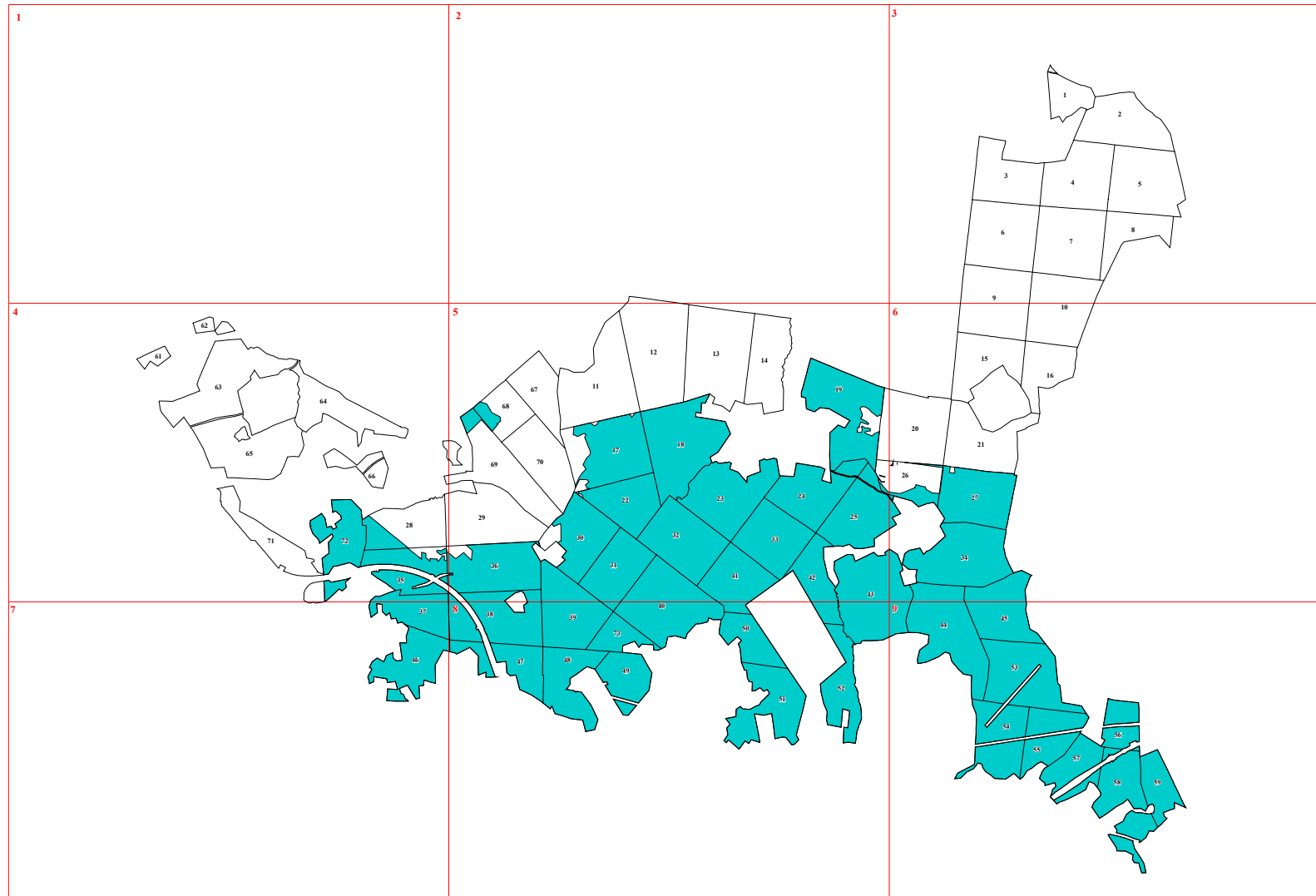
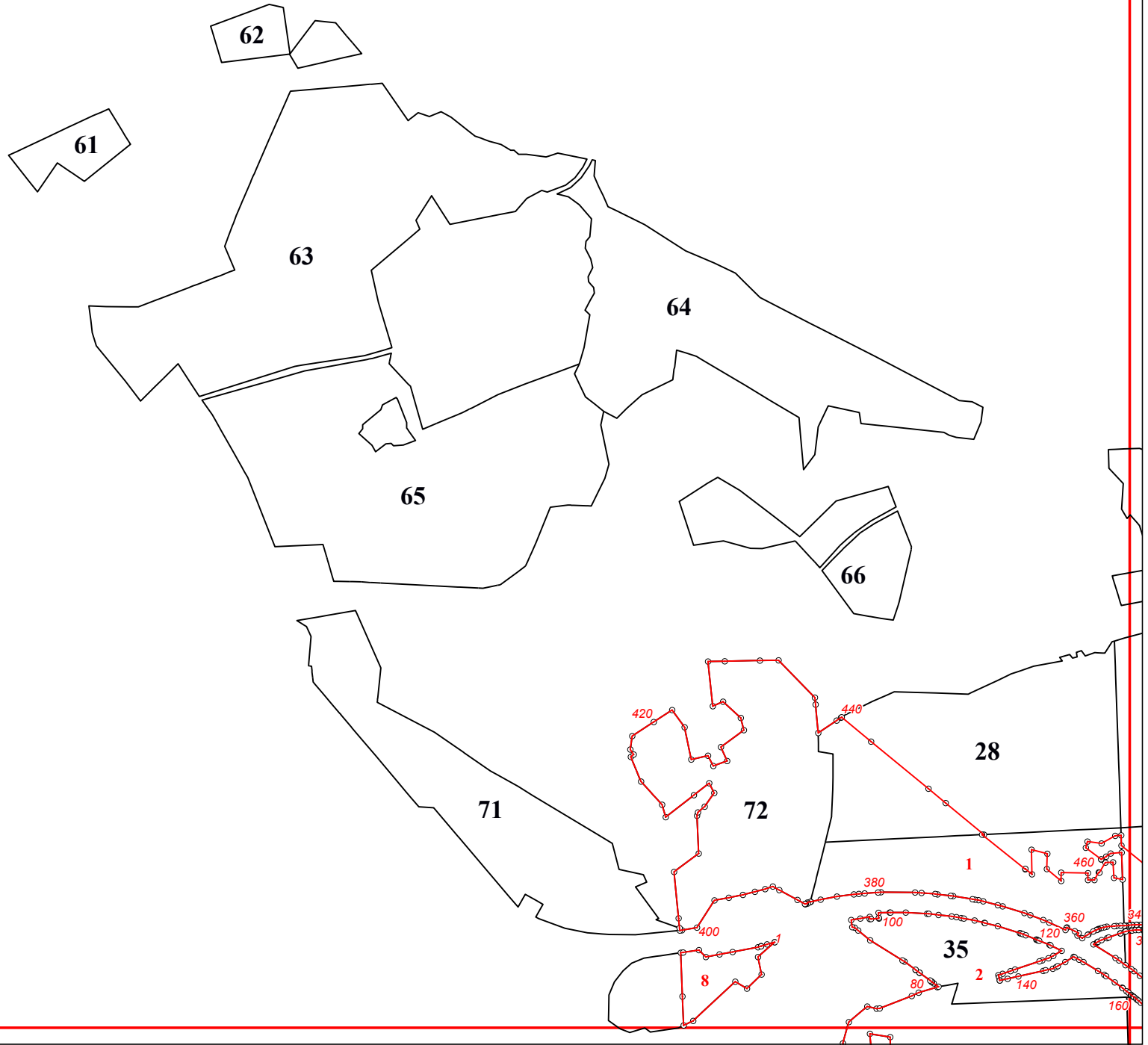
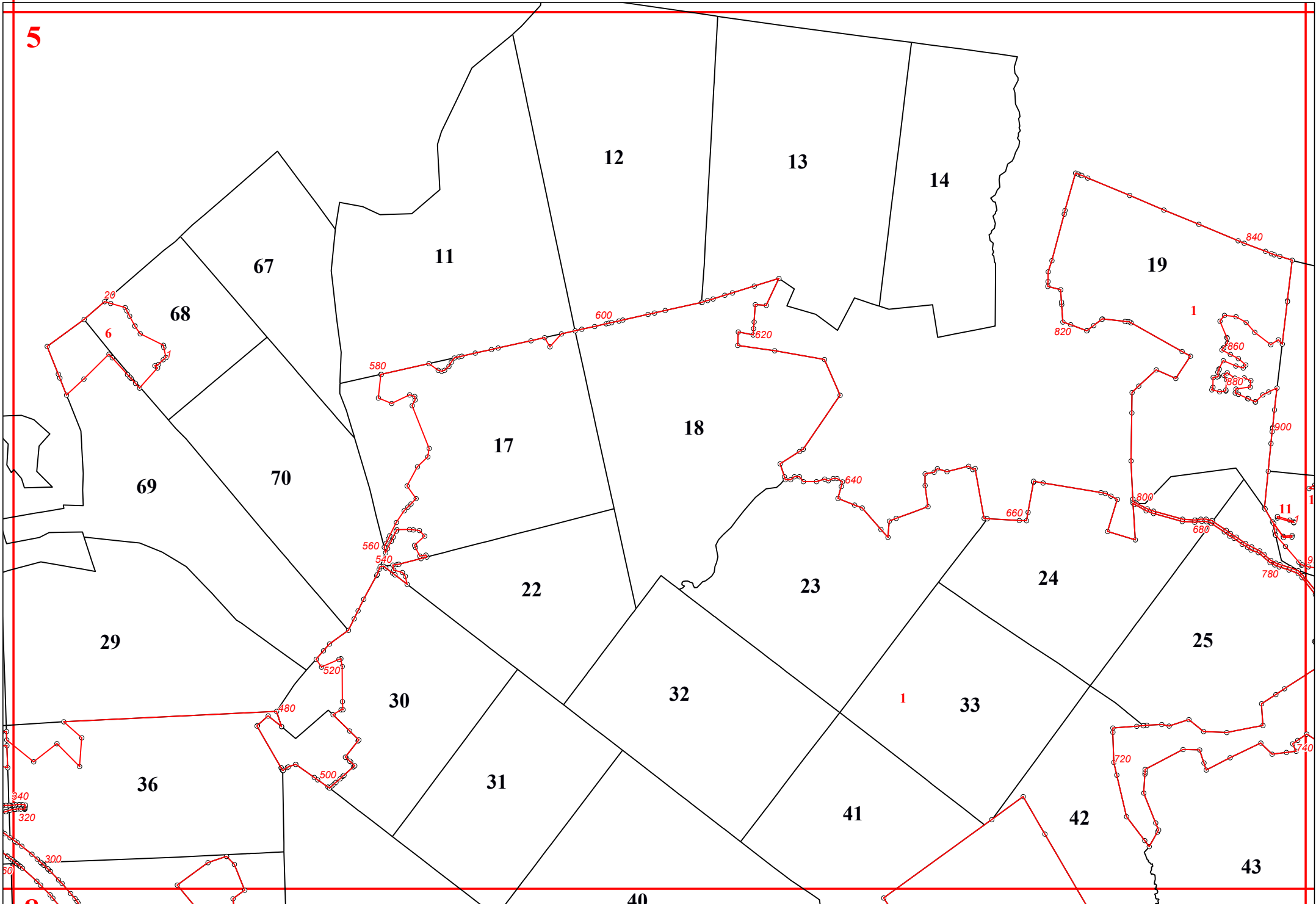


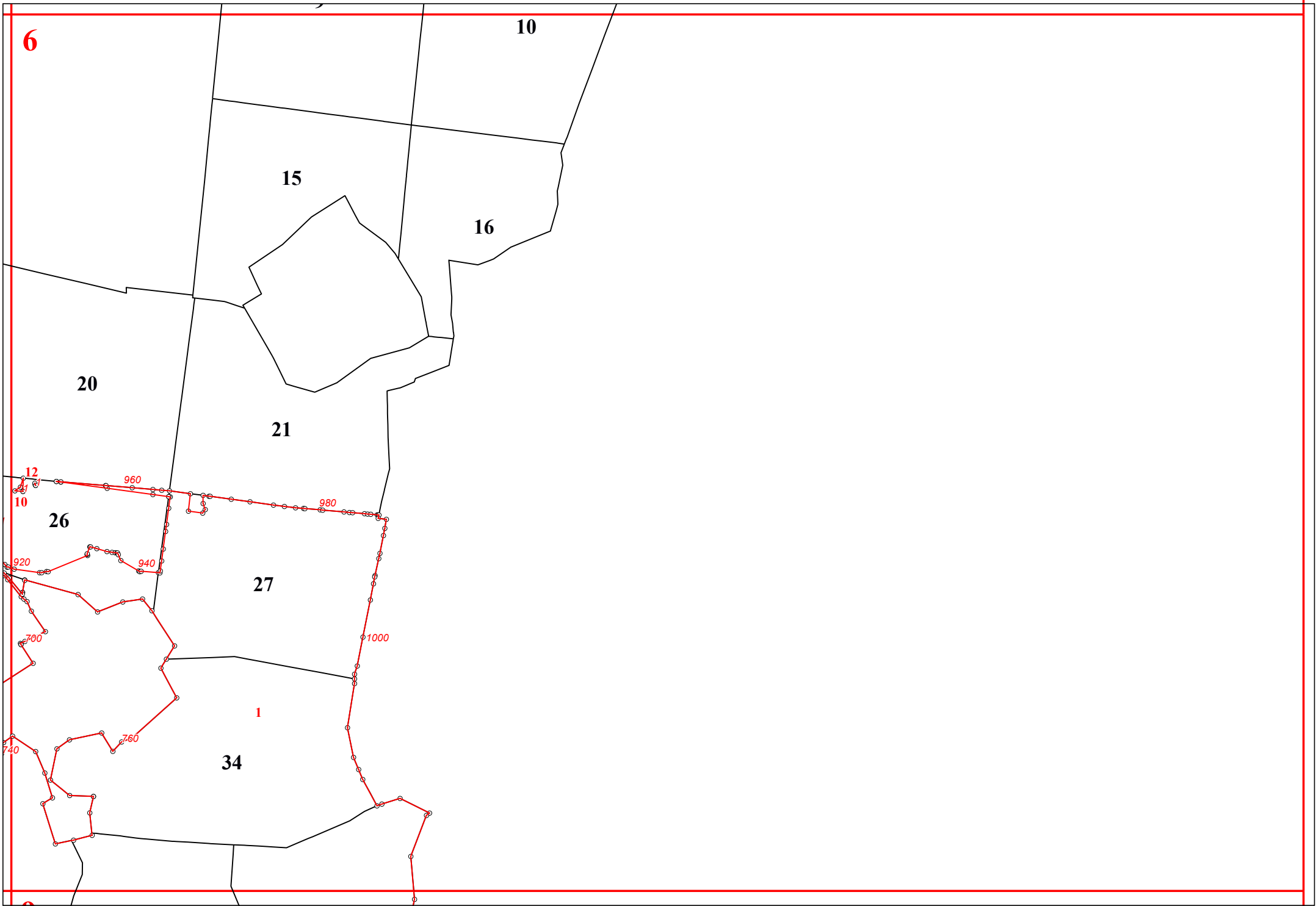
**Графическое описание местоположения границ земель,
на которых располагаются леса, выполняющие функции защиты природных и иных
объектов (леса, расположенные в первом и втором поясах зон санитарной
охраны источников питьевого и хозяйственно-бытового водоснабжения),
на территории Верхне-Клязьминского участкового лесничества
Клинского лесничества Московской области**





5





7

