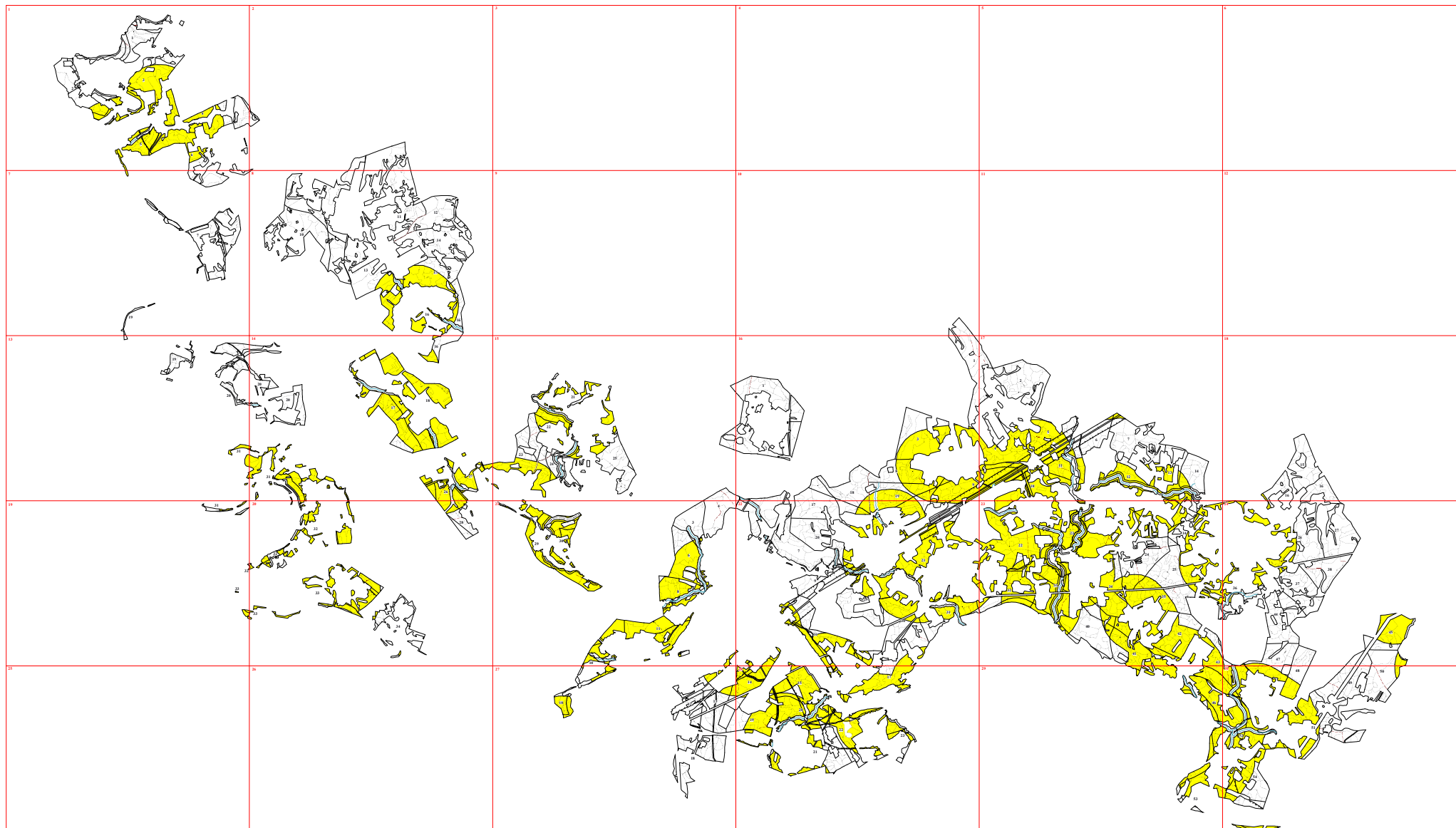


**Графическое описание местоположения границ земель, на которых
располагаются особо защитные участки лесов «участки лесов вокруг сельских
населенных пунктов и садовых товариществ», на территории Крюковского
участкового лесничества Юхновского лесничества Калужской области**

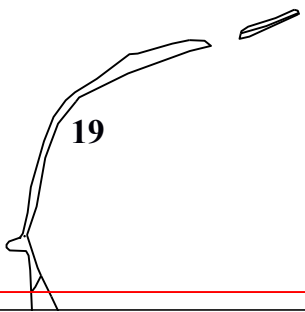
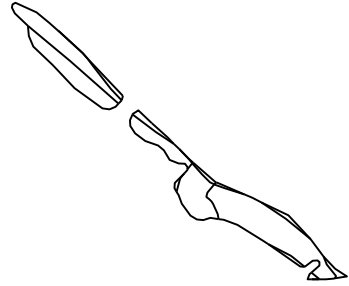
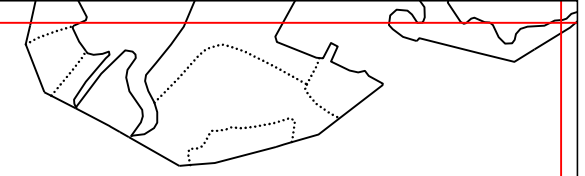
Приложение № 95 к приказу Рослесхоза
от 28.02.2023 № 269

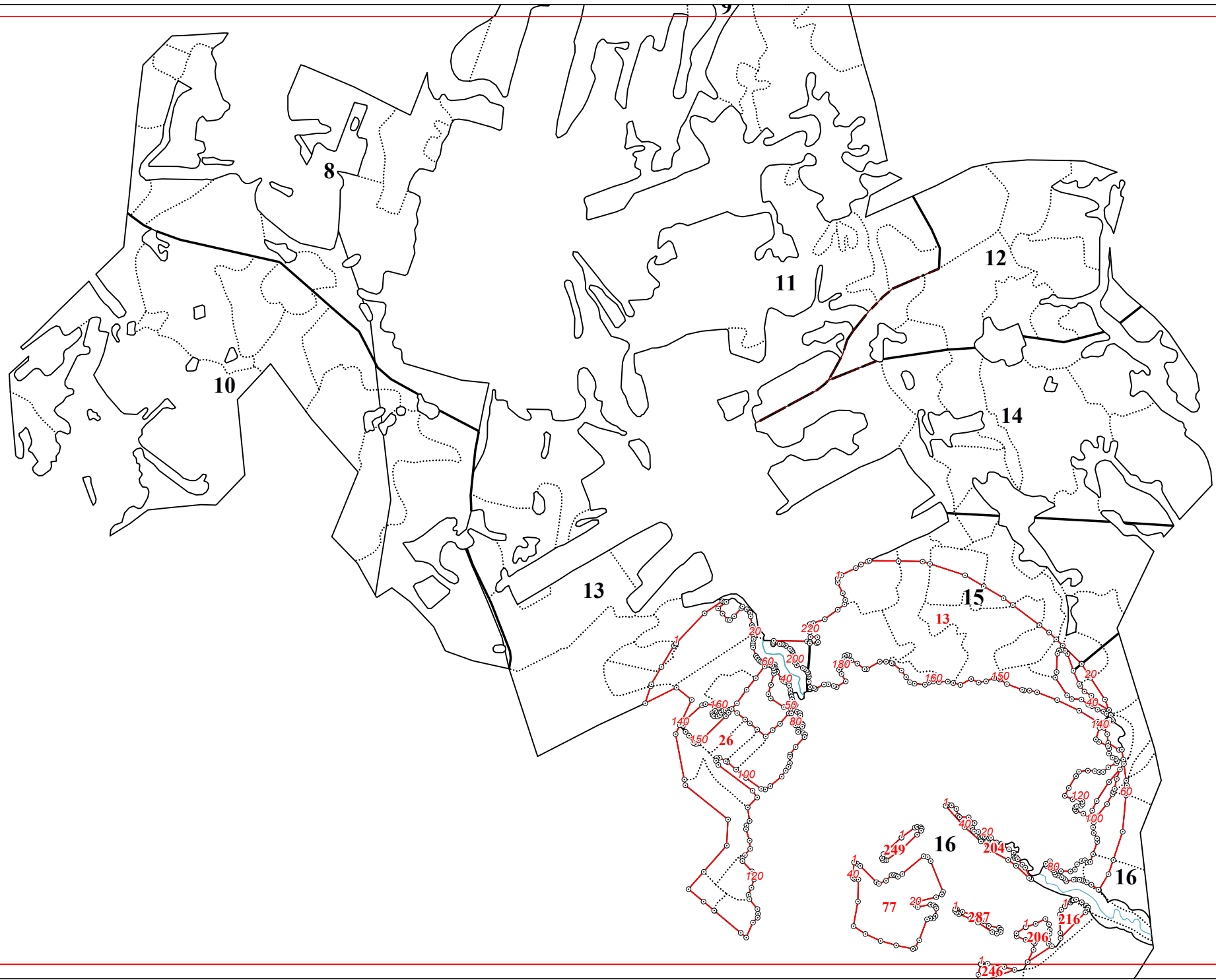




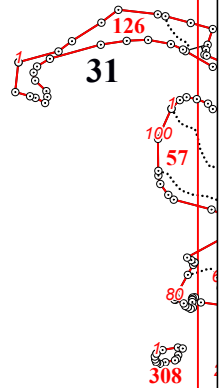
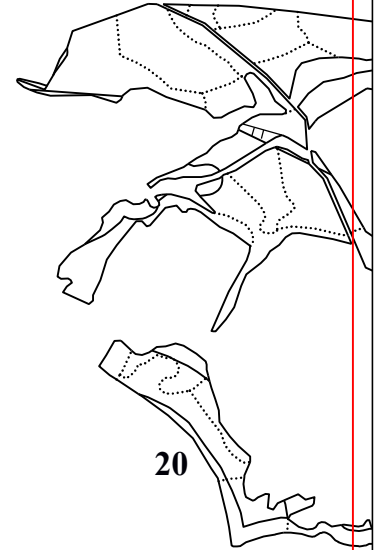
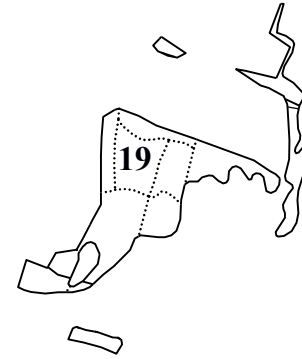
7

5

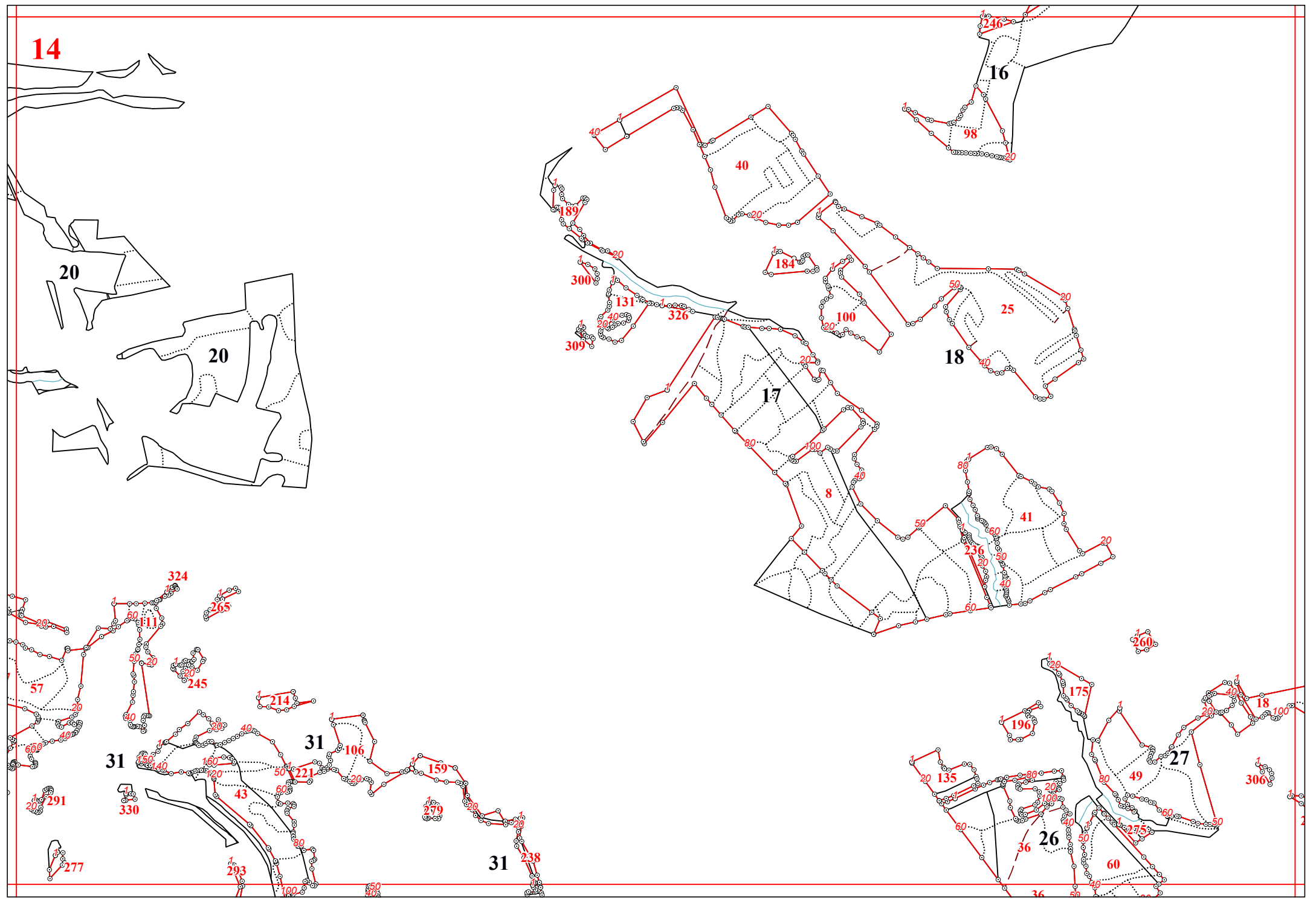


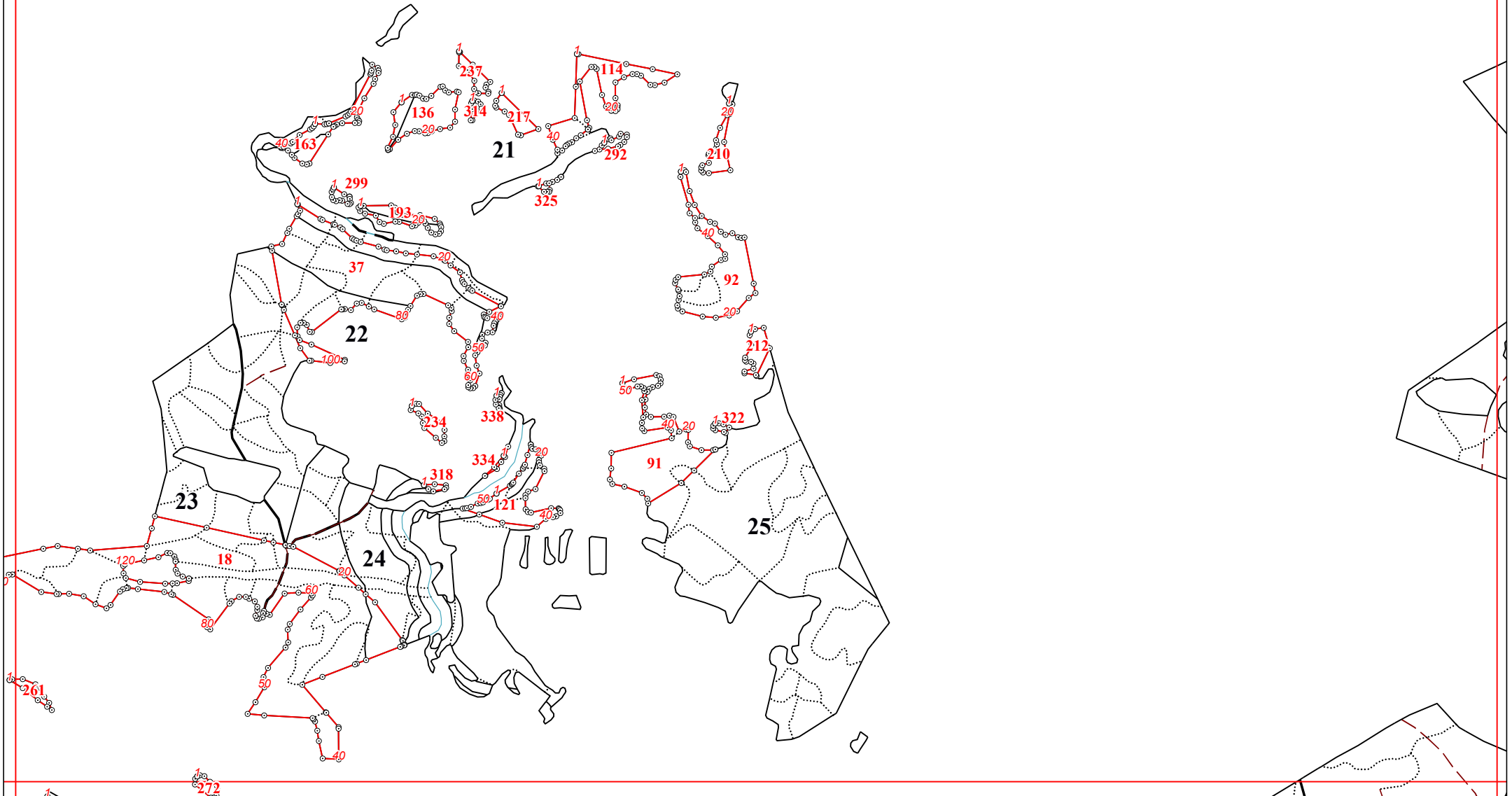


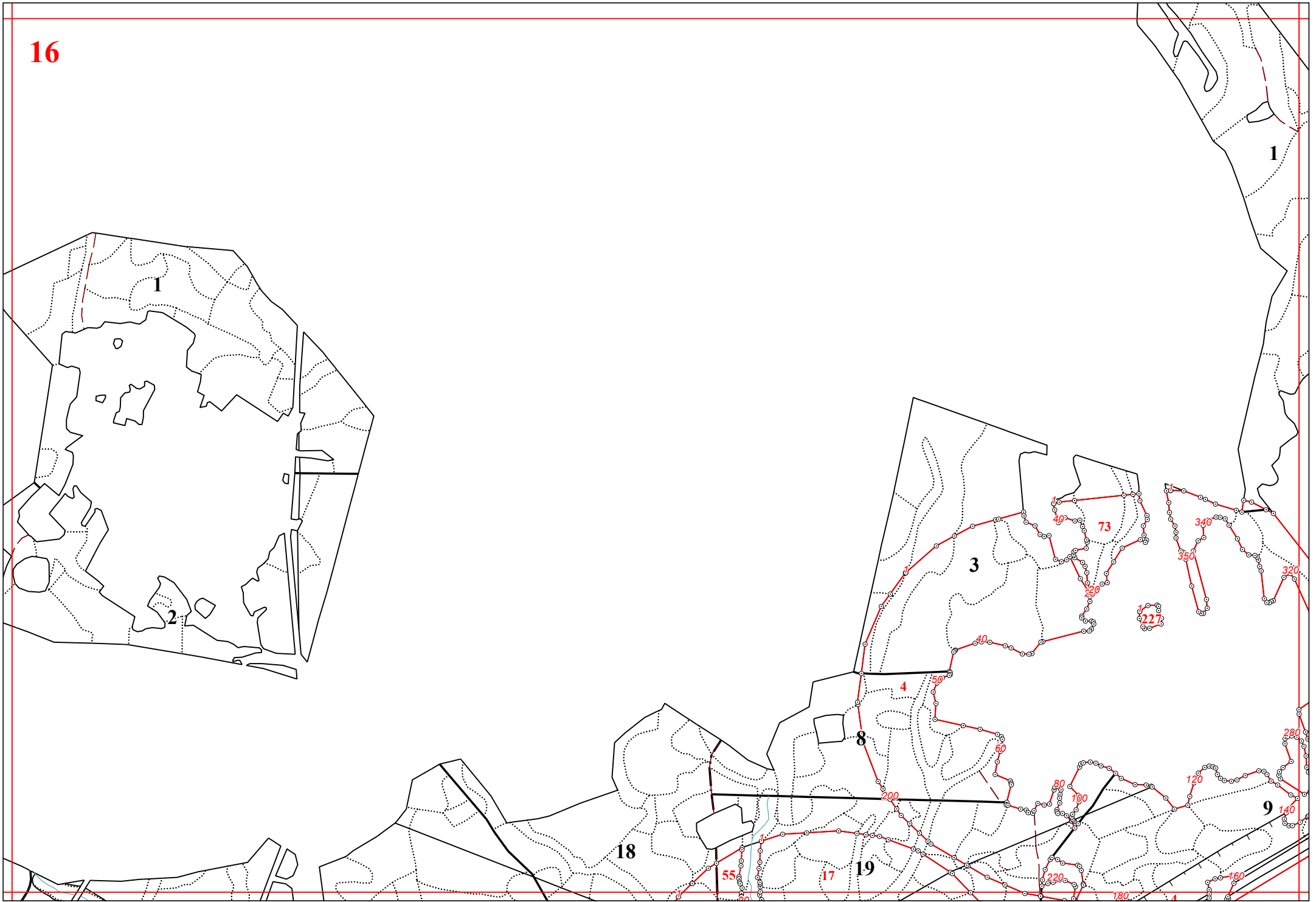
13

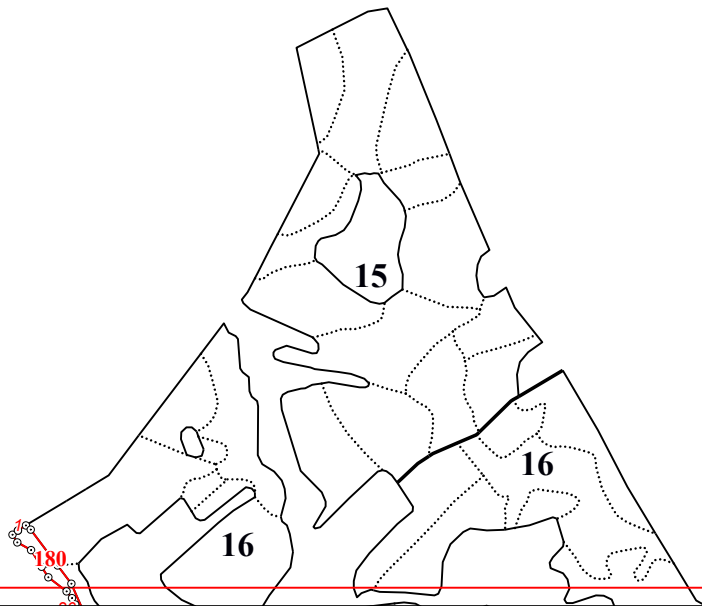


14

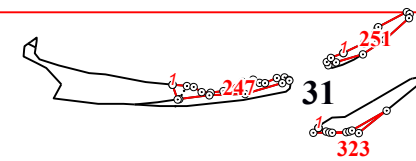




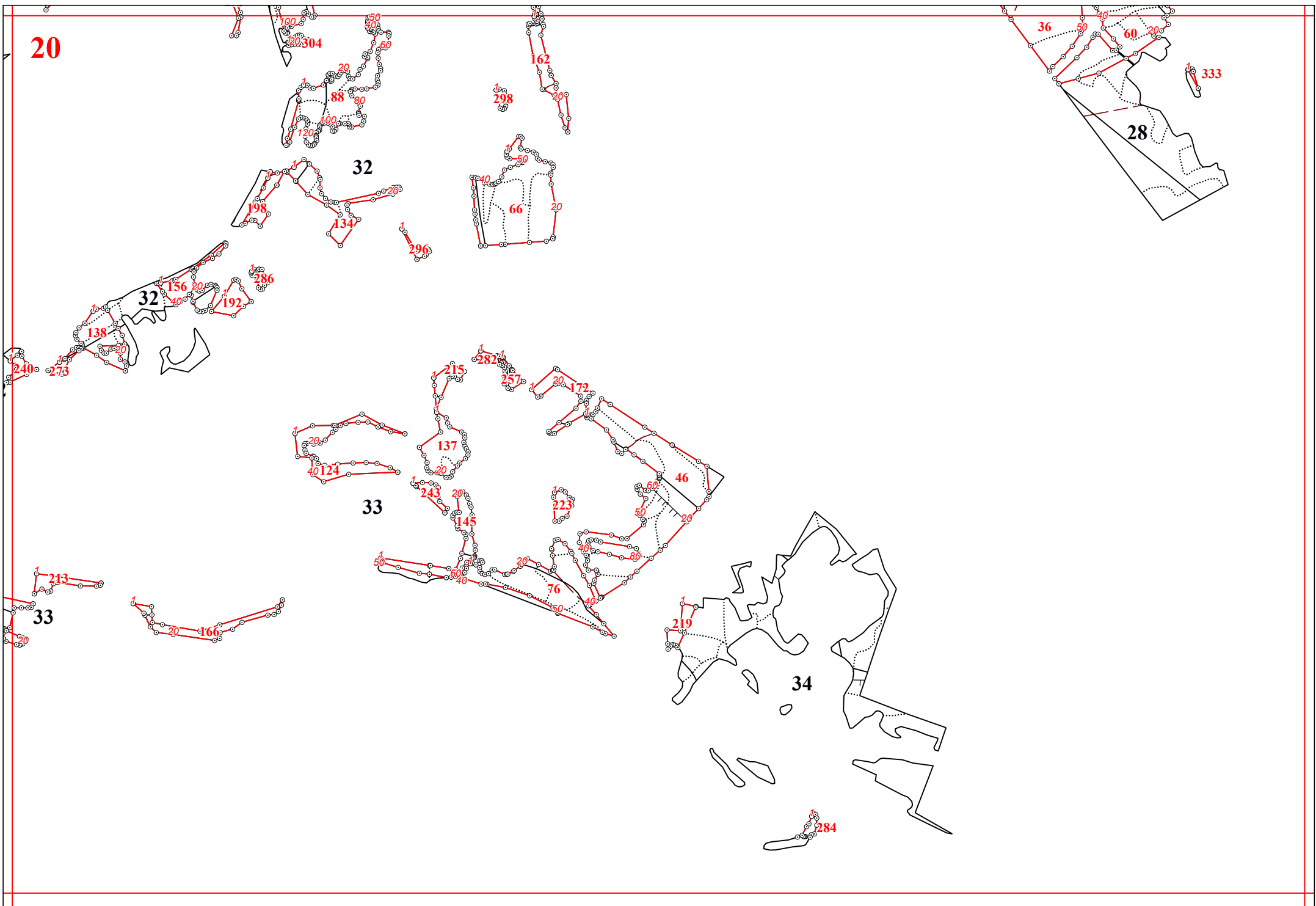




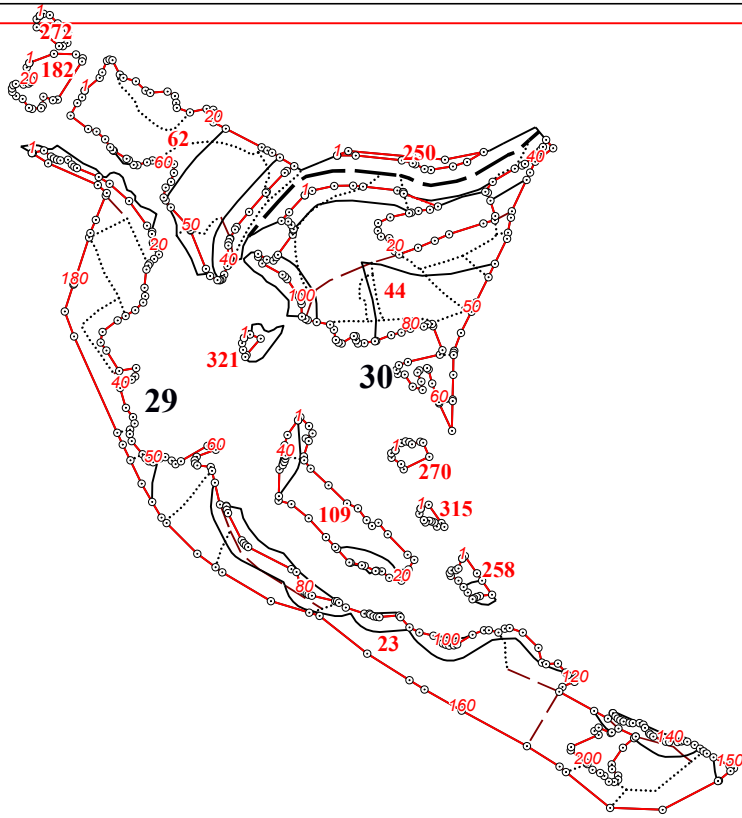
19



20

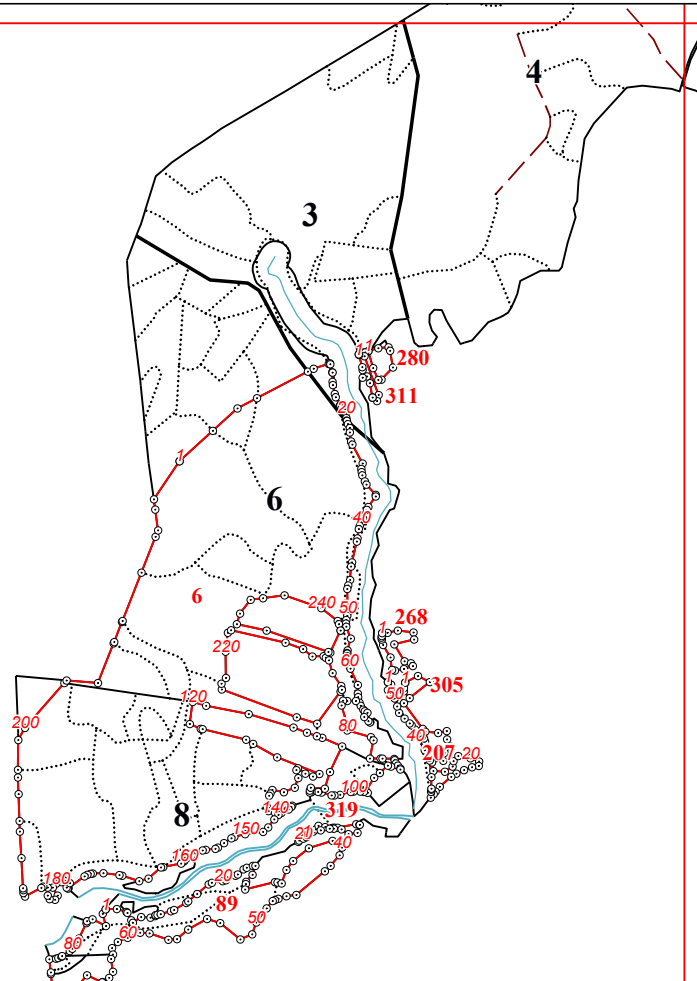


21



29

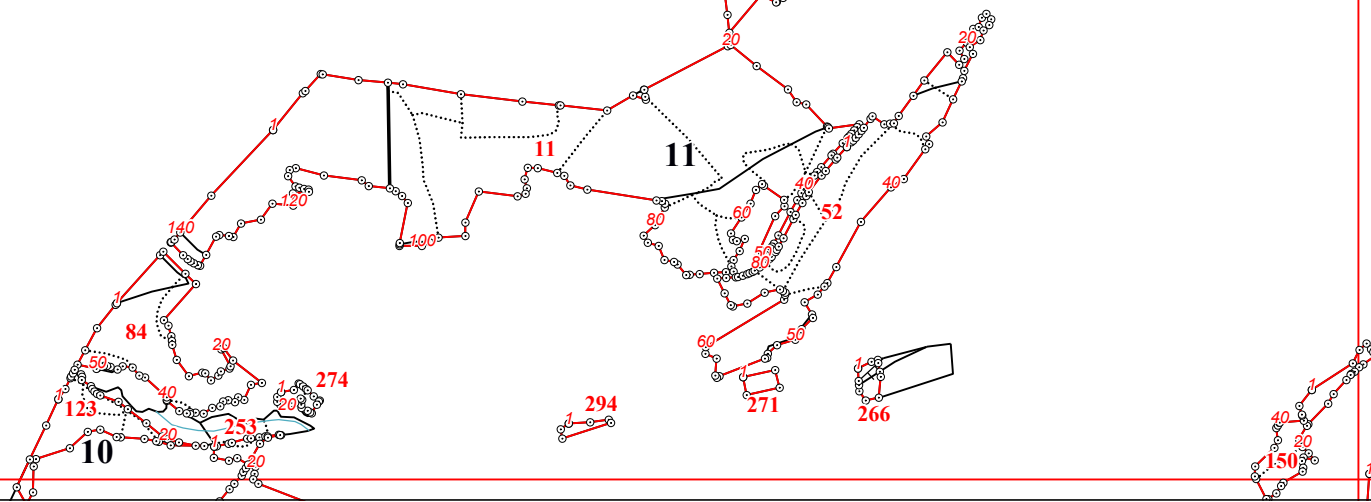
30



3

6

8



10

11

