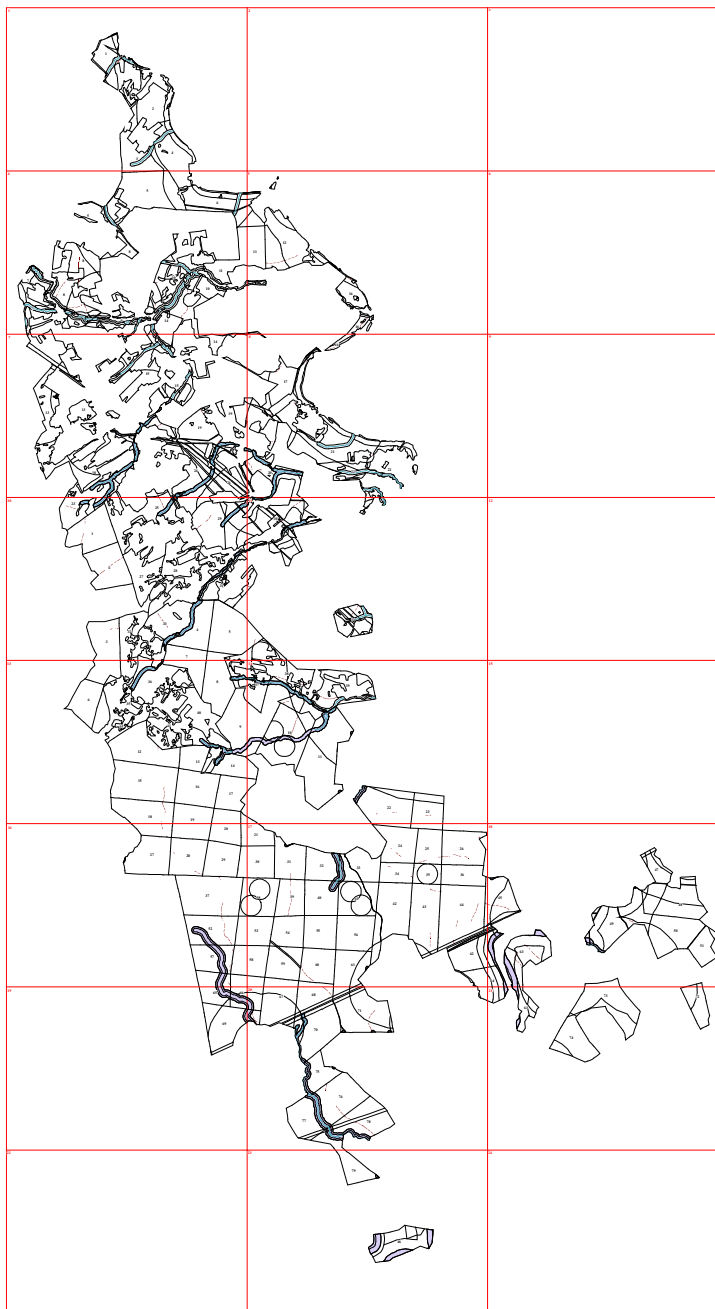
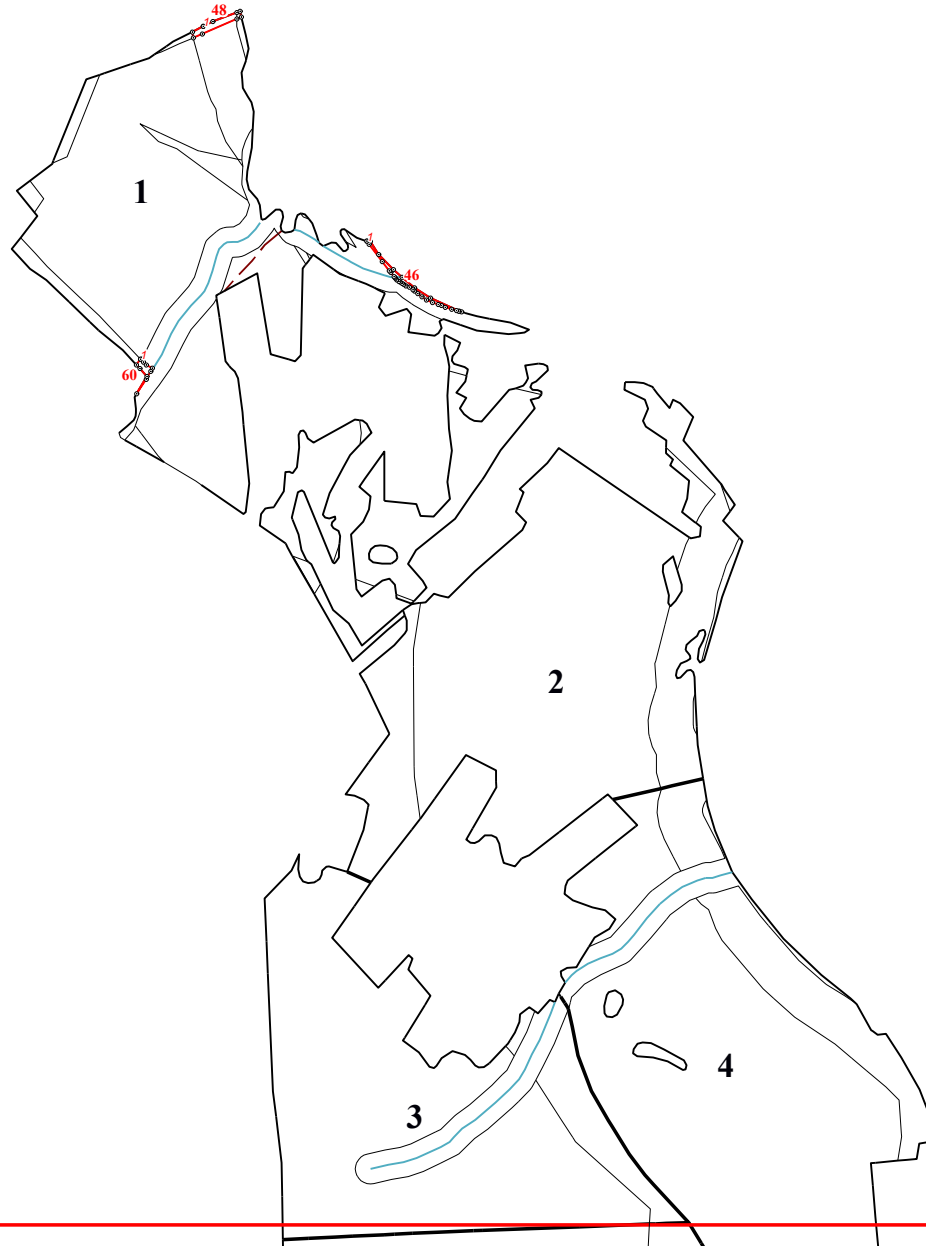
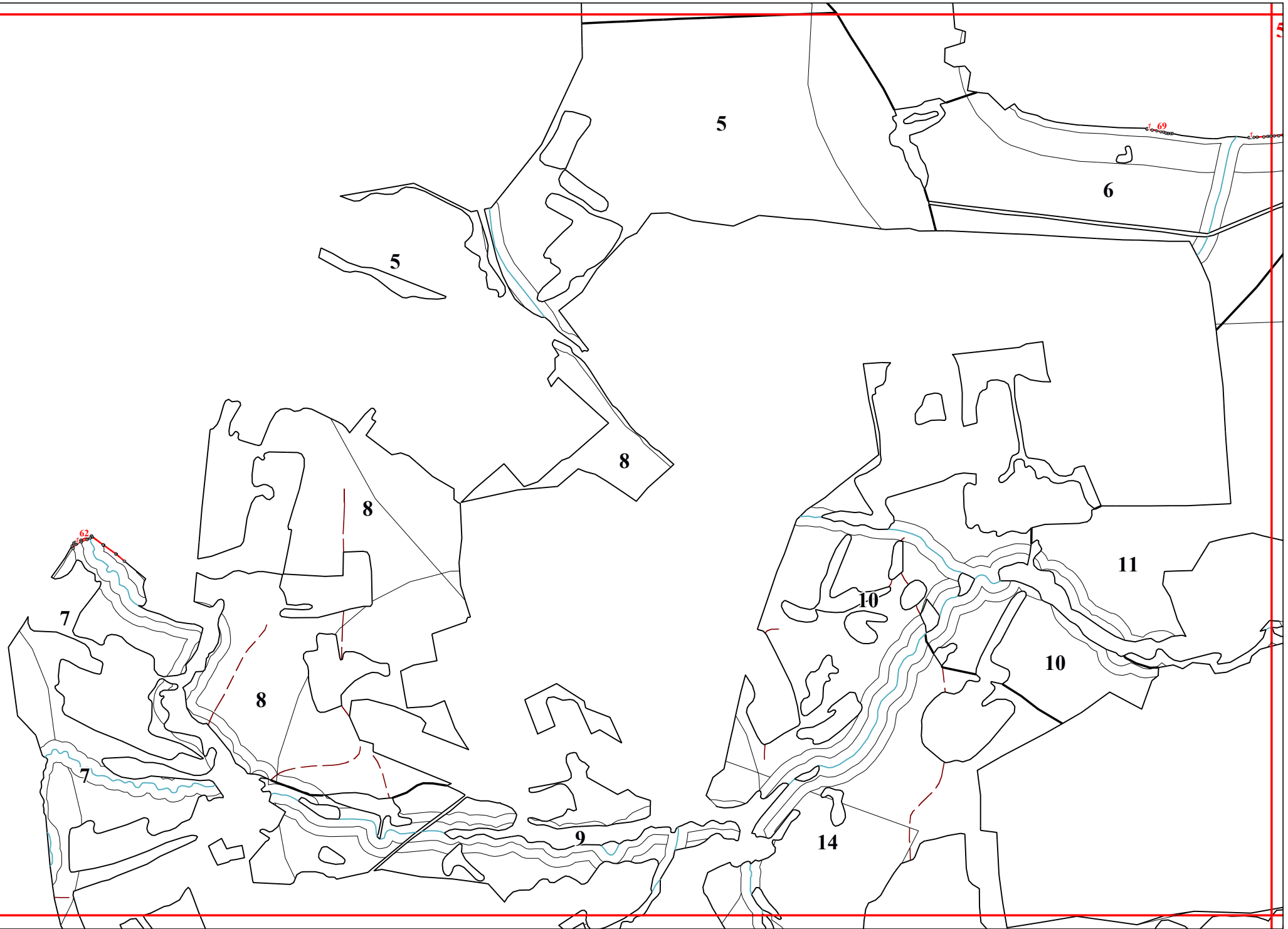


**Графическое описание местоположения границ земель, на которых располагаются леса,  
расположенные в водоохранных зонах, на территории  
Заресского участкового лесничества Юхновского лесничества Калужской области**

Приложение № 14 к приказу Рослесхоза  
от 28.02.2023 № 269







5

8

61

11

12

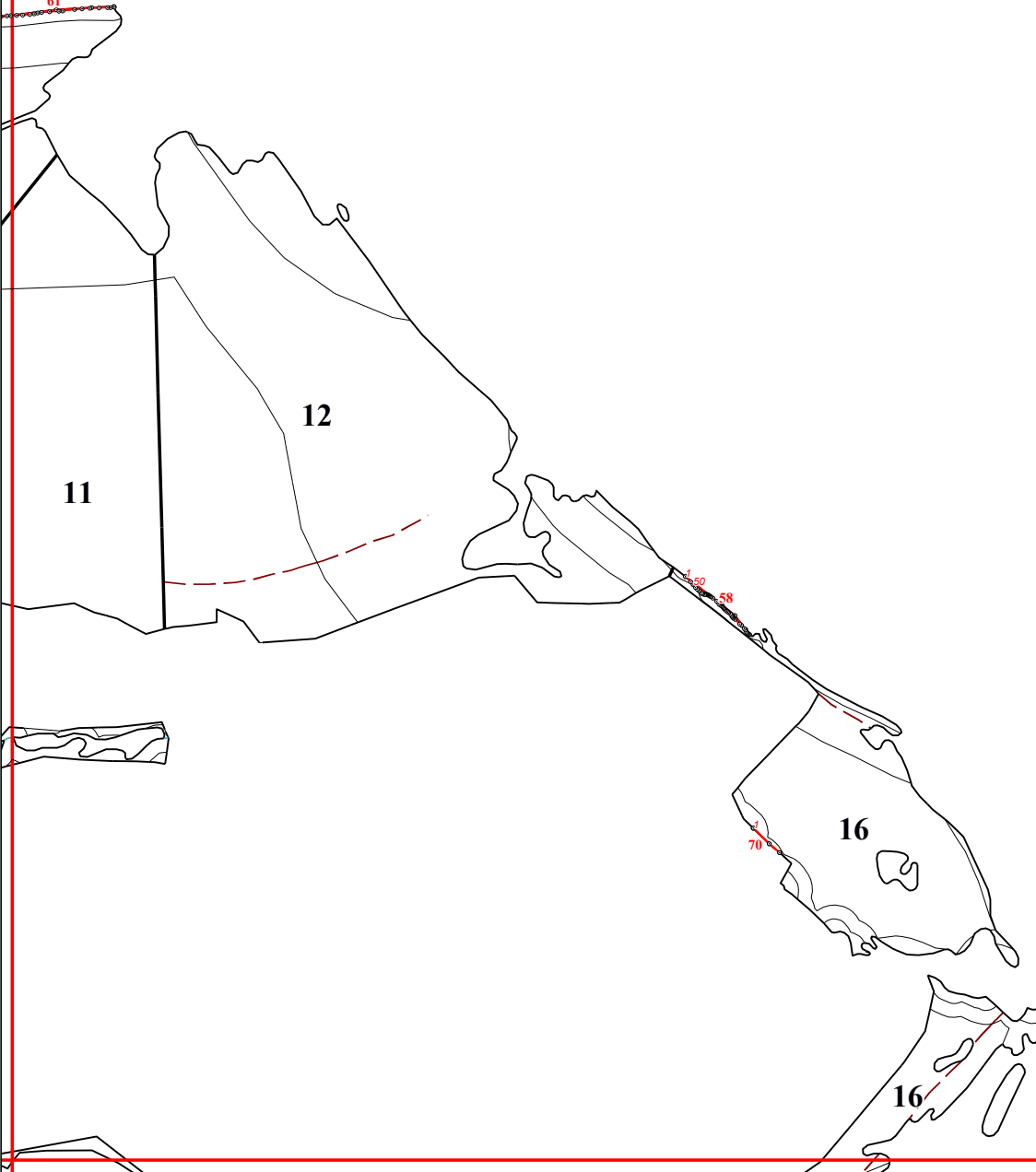
4.50

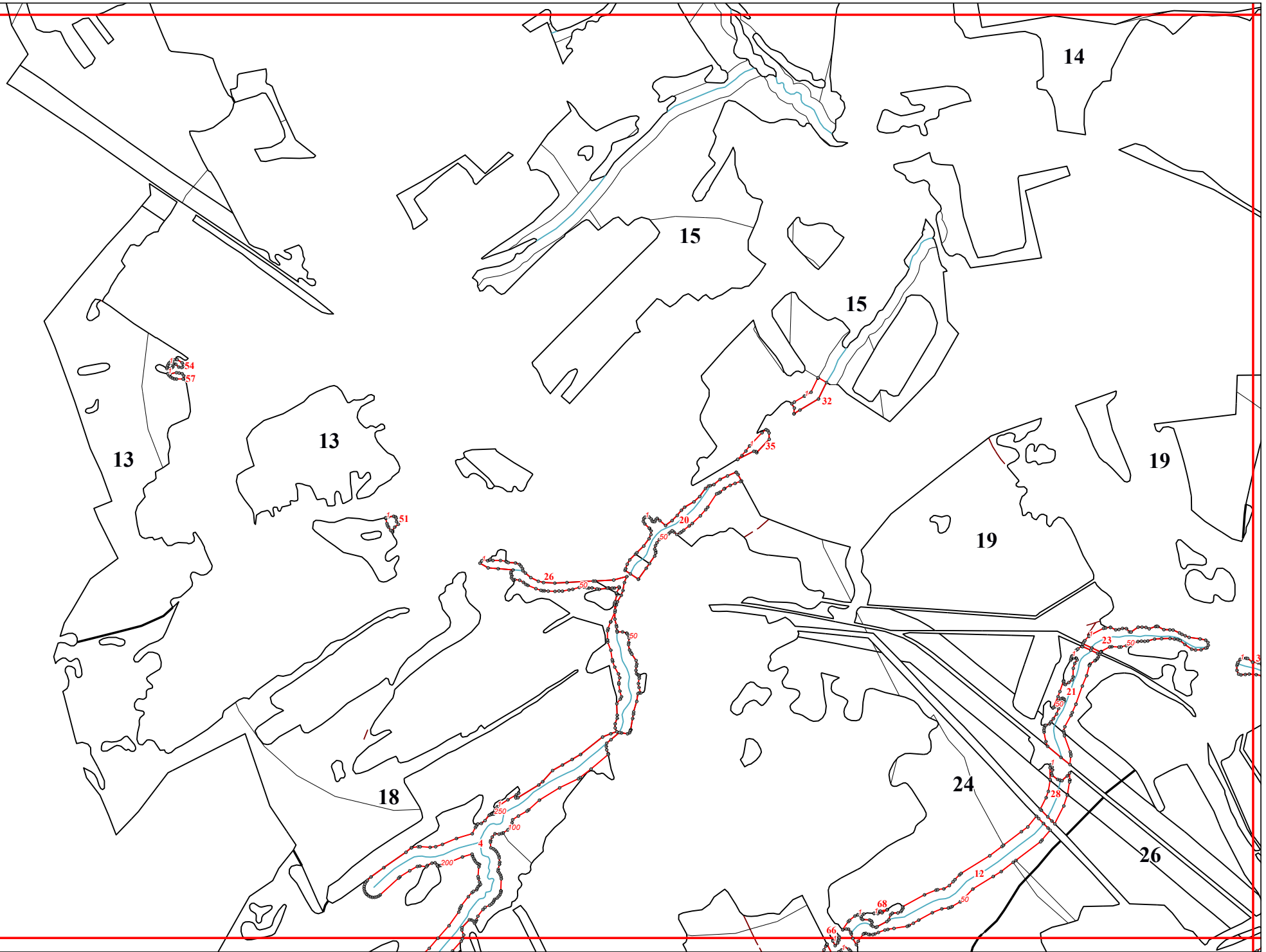
58

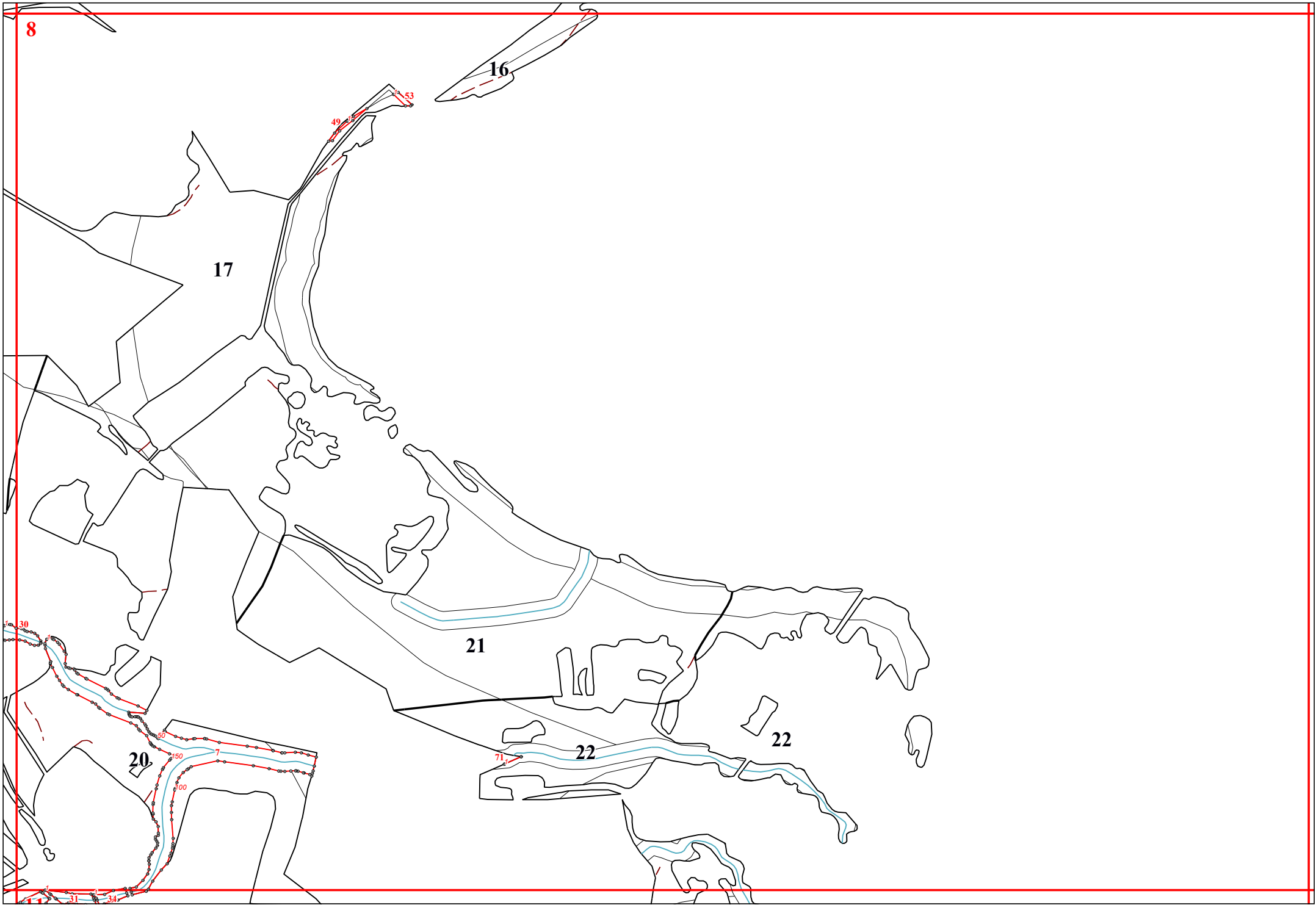
16

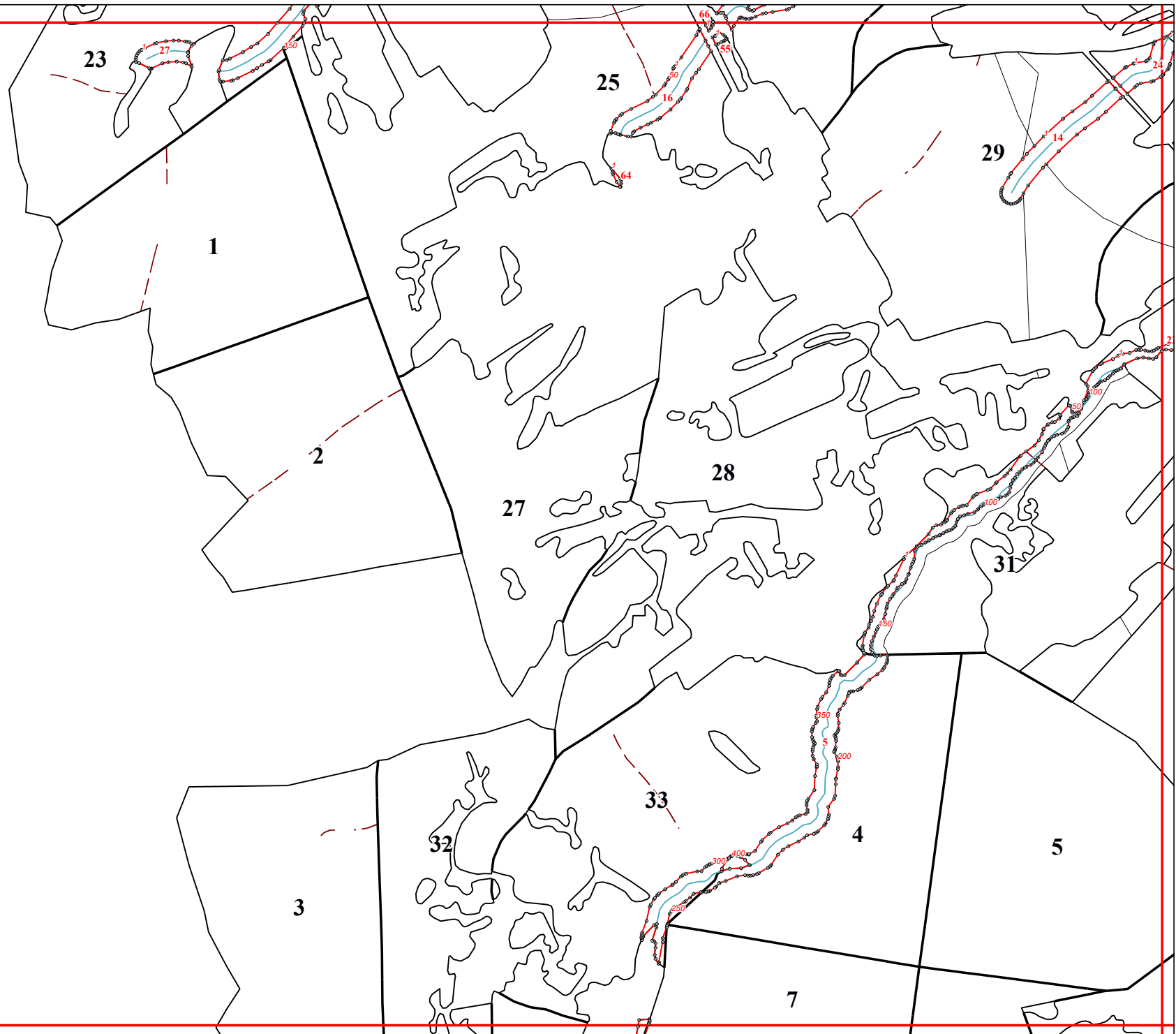
70

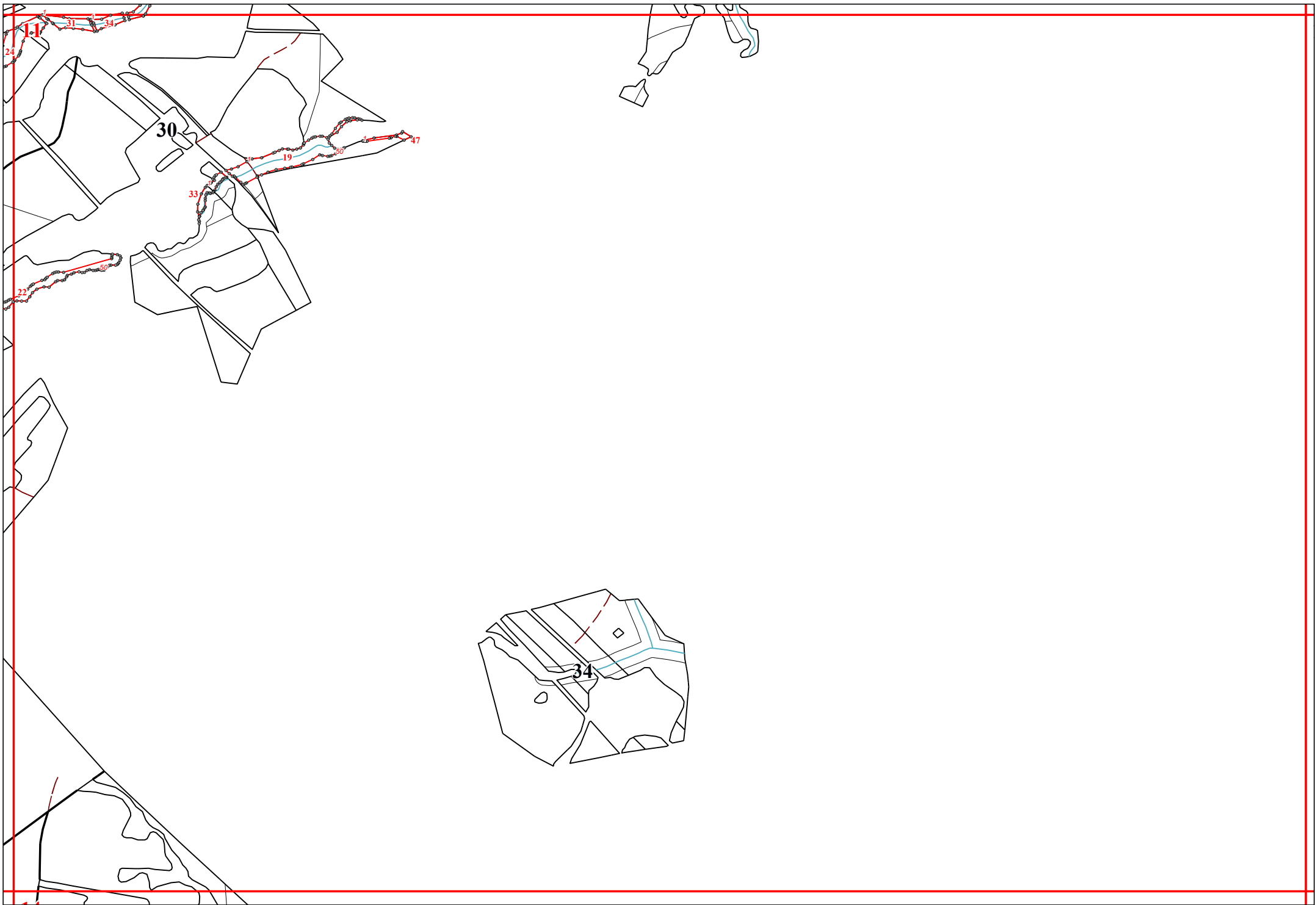
16



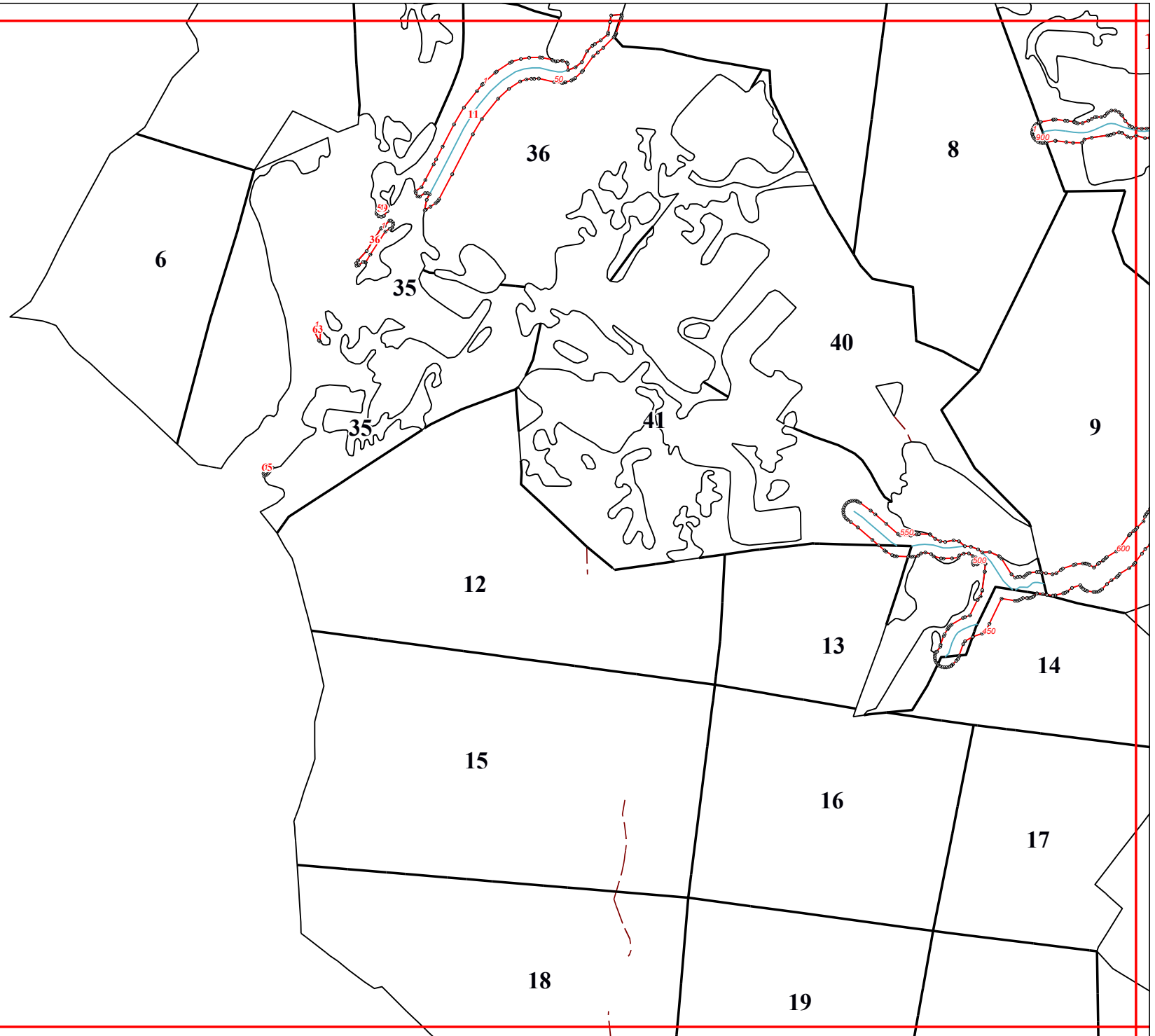


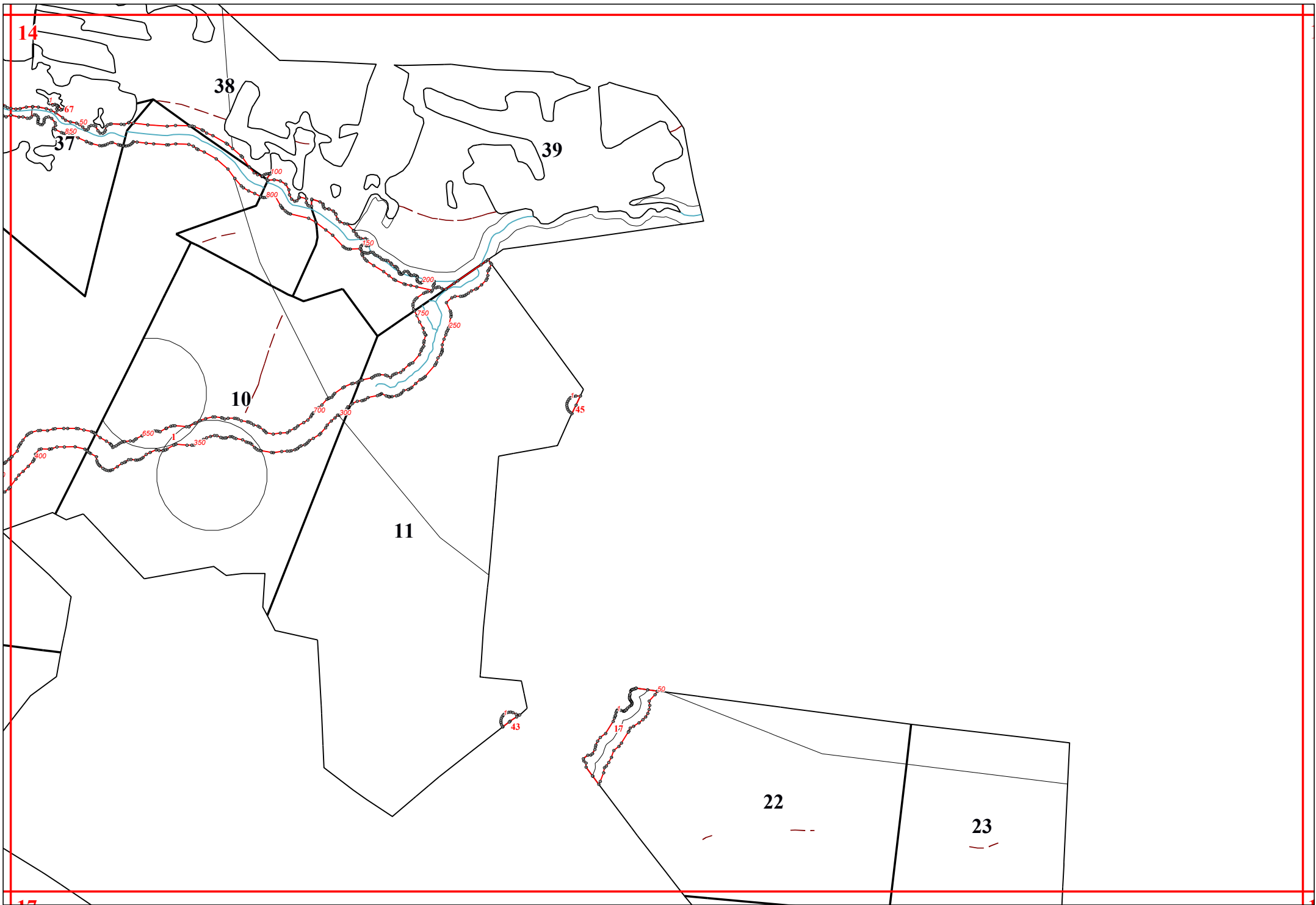


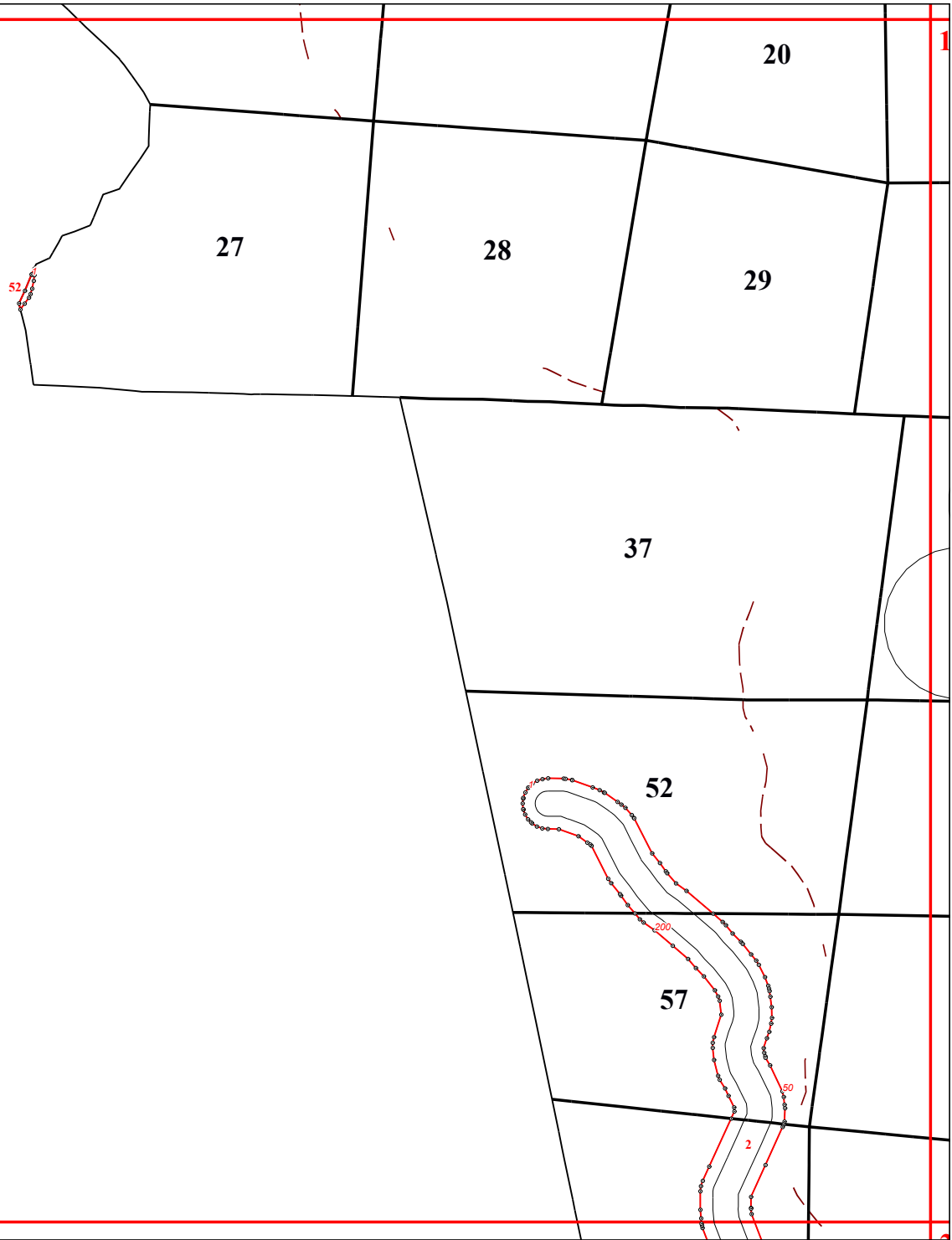


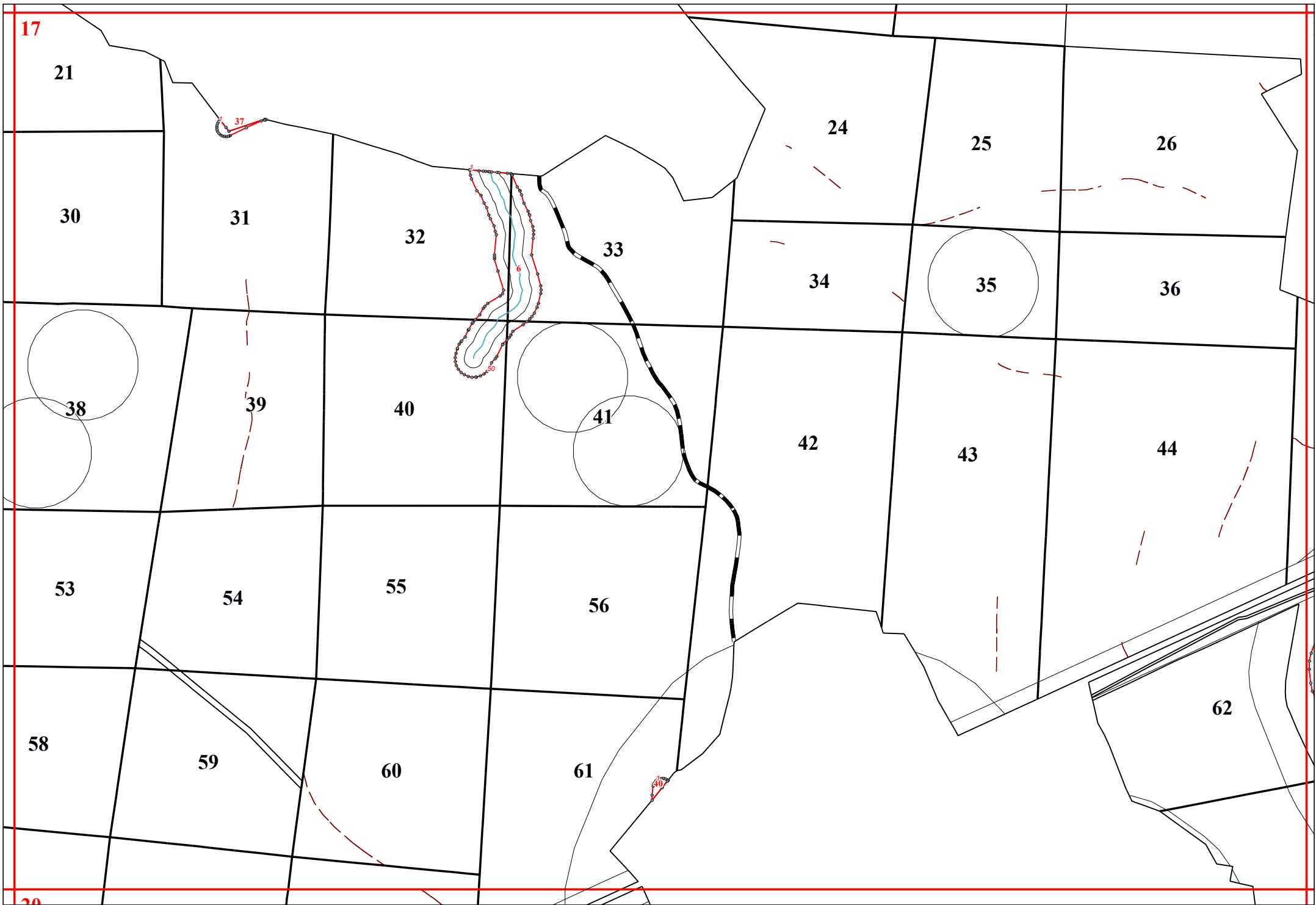


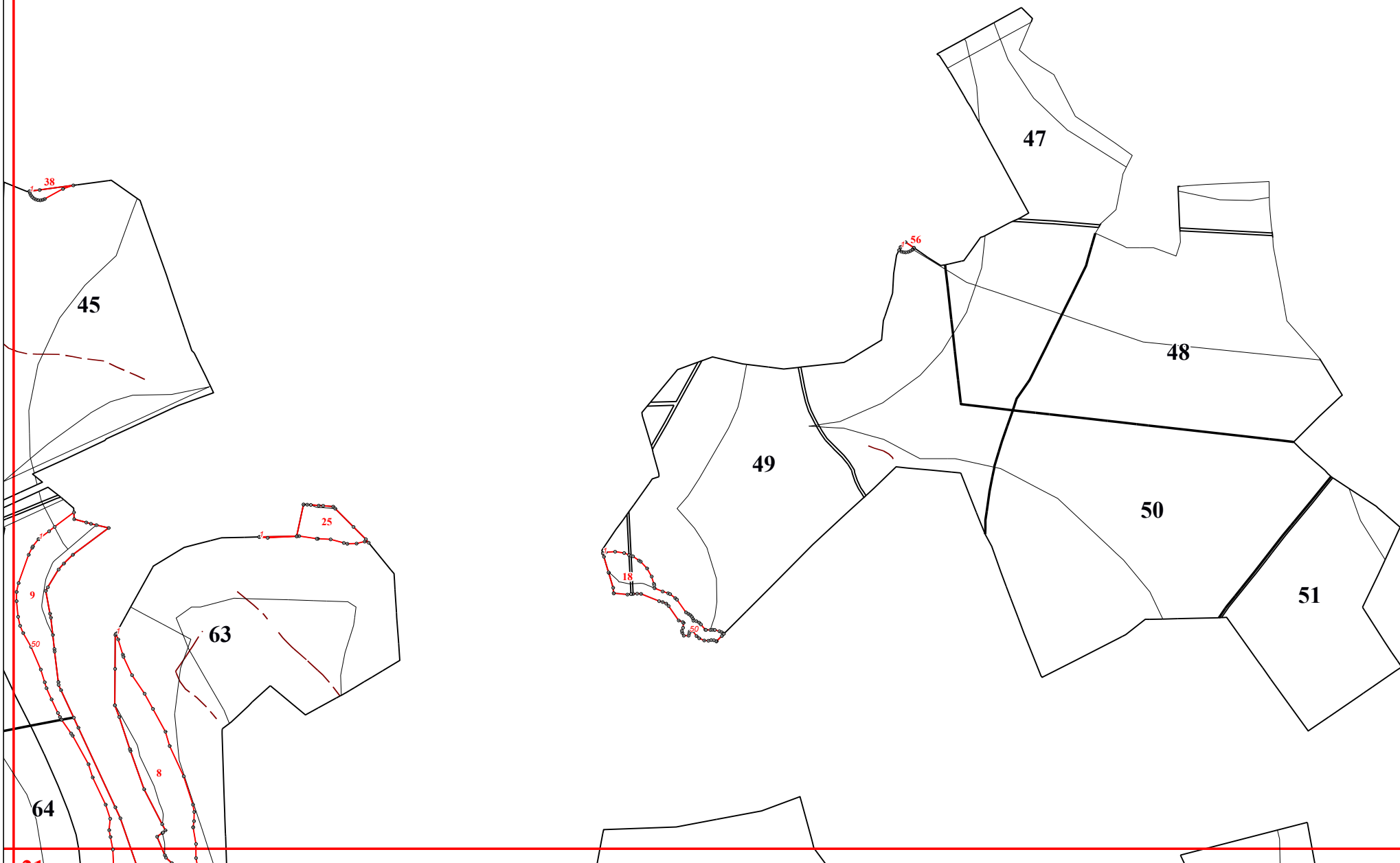


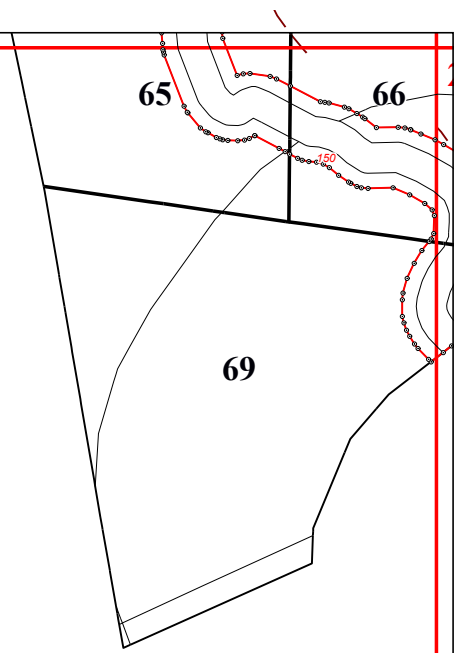


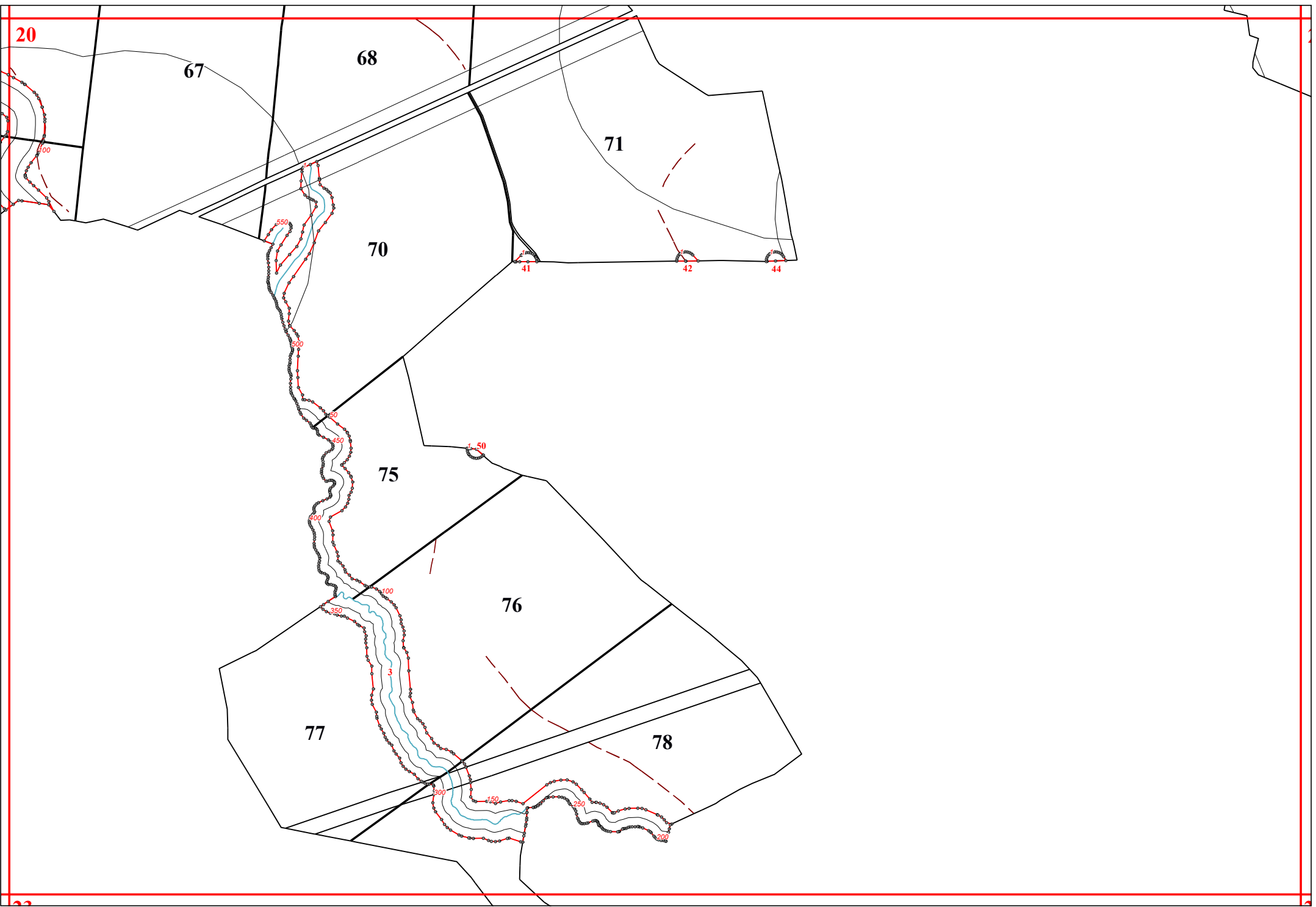












21

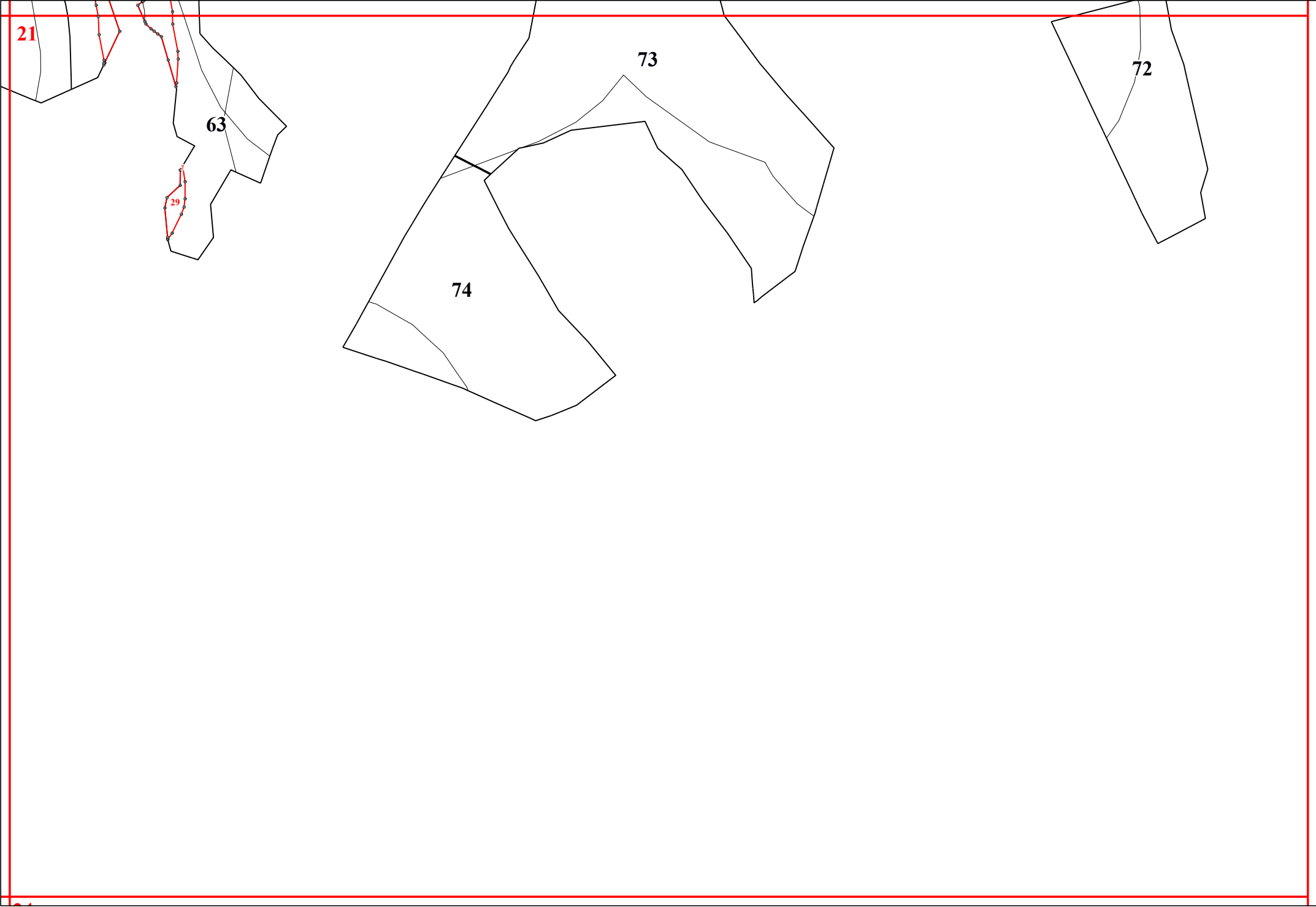
63

29

73

72

74





79

39

46

