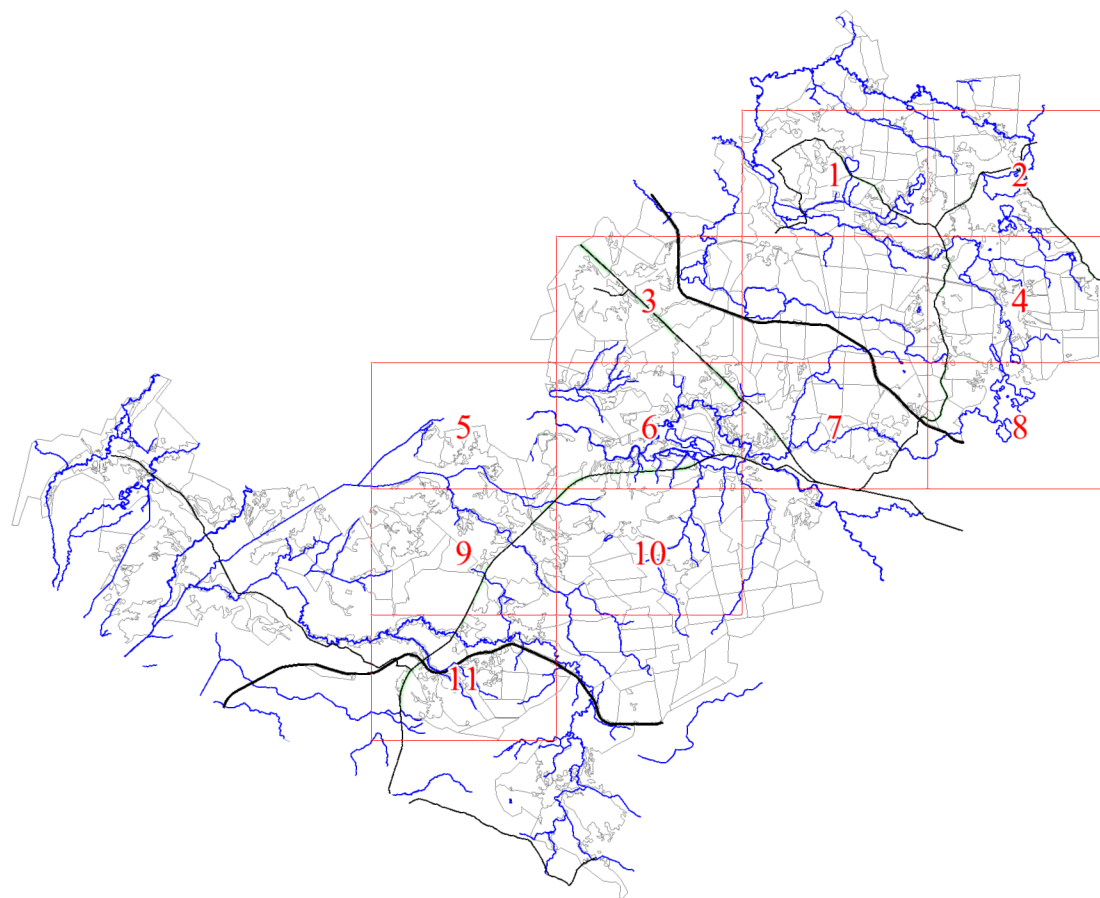


**Графическое описание местоположения границ земель,  
на которых располагаются леса, выполняющие функции защиты  
природных и иных объектов (леса, расположенные в защитных полосах лесов),  
на территории Яжелбицкого участкового лесничества  
Валдайского лесничества  
Новгородской области**

Приложение № 42 к приказу Рослесхоза  
от 28.02.2023 № 322



**Условные обозначения:**

- 1 номера листов
- 3 номера участков
- 61 номера лесных кварталов
- границы лесных кварталов
- границы листов
- границы категорий защитных лесов
- 45 номера характерных точек границ объекта

