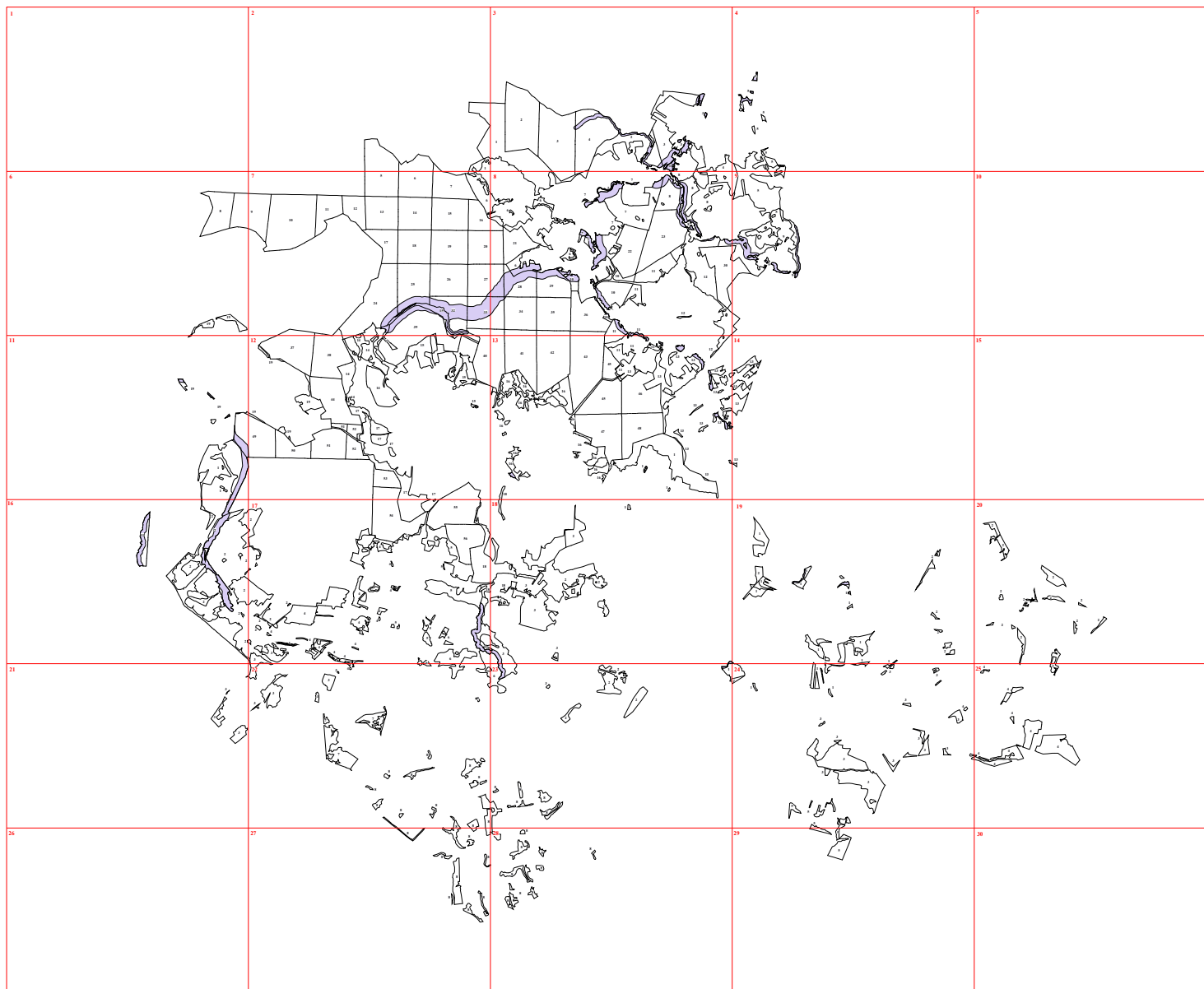
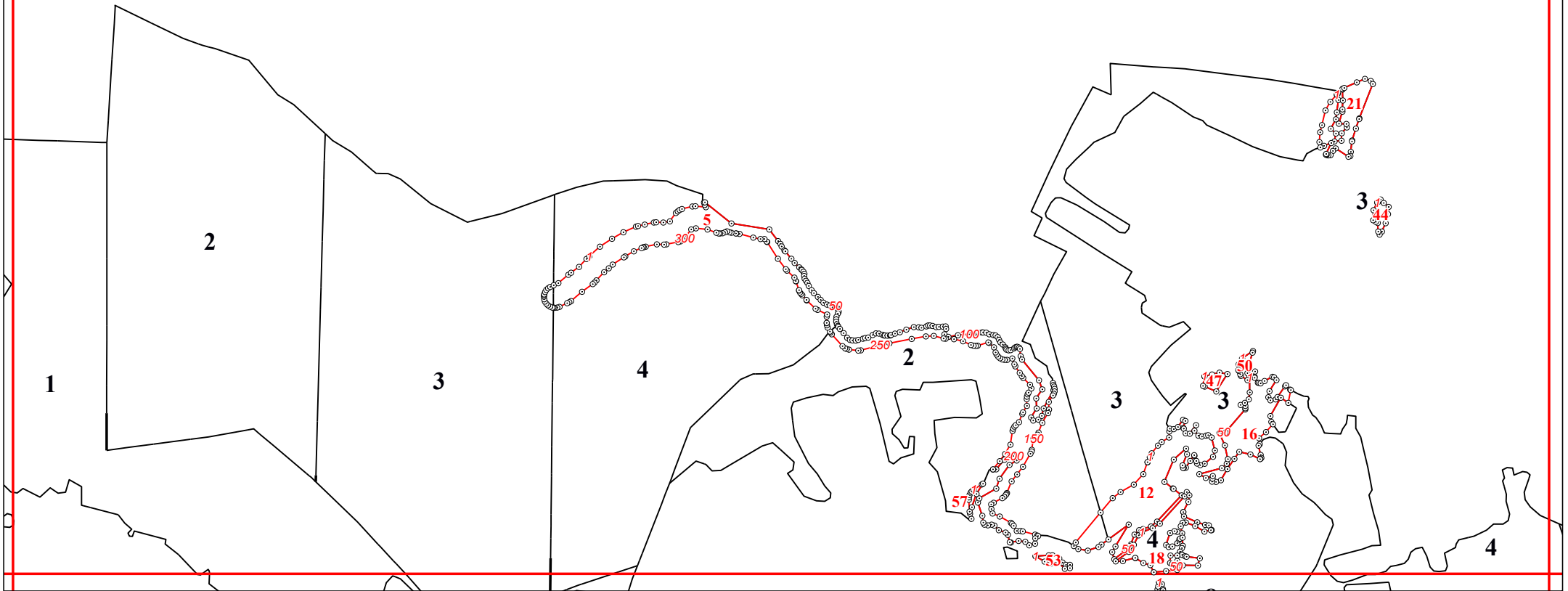


**Графическое описание местоположения границ земель, на которых
располагаются леса, расположенные в водоохранных зонах, на территории
Подкопаевского участкового лесничества Мещовского лесничества
Калужской области**

Приложение № 32 к приказу Рослесхоза
от 28.02.2023 № 283



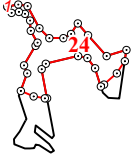
3



4



5



5

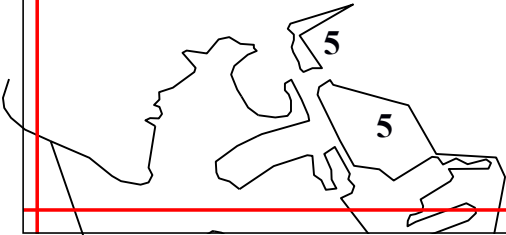


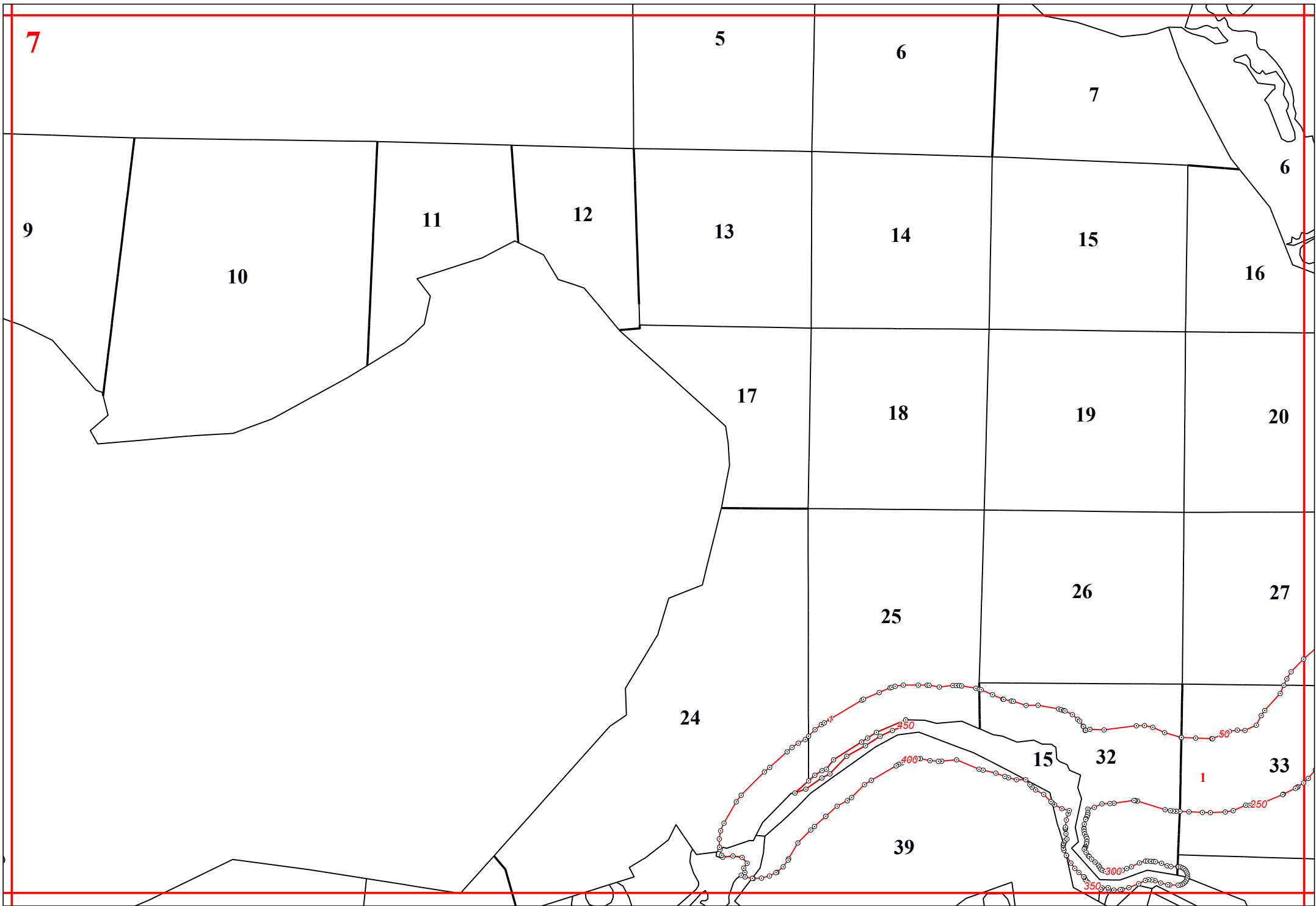
5

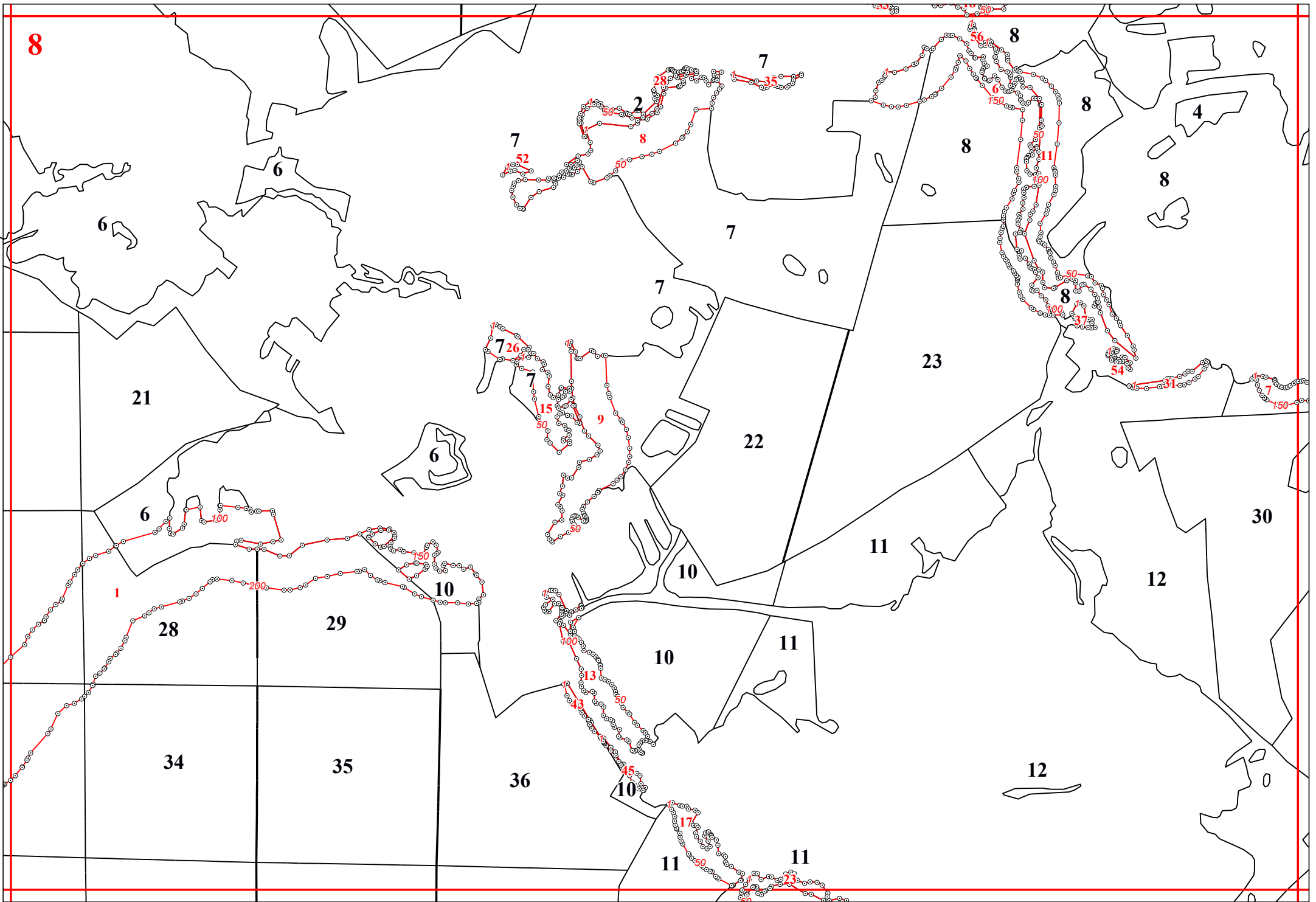


5

5









9

5

5

9

9

50

7

100

49

9

58

50

9

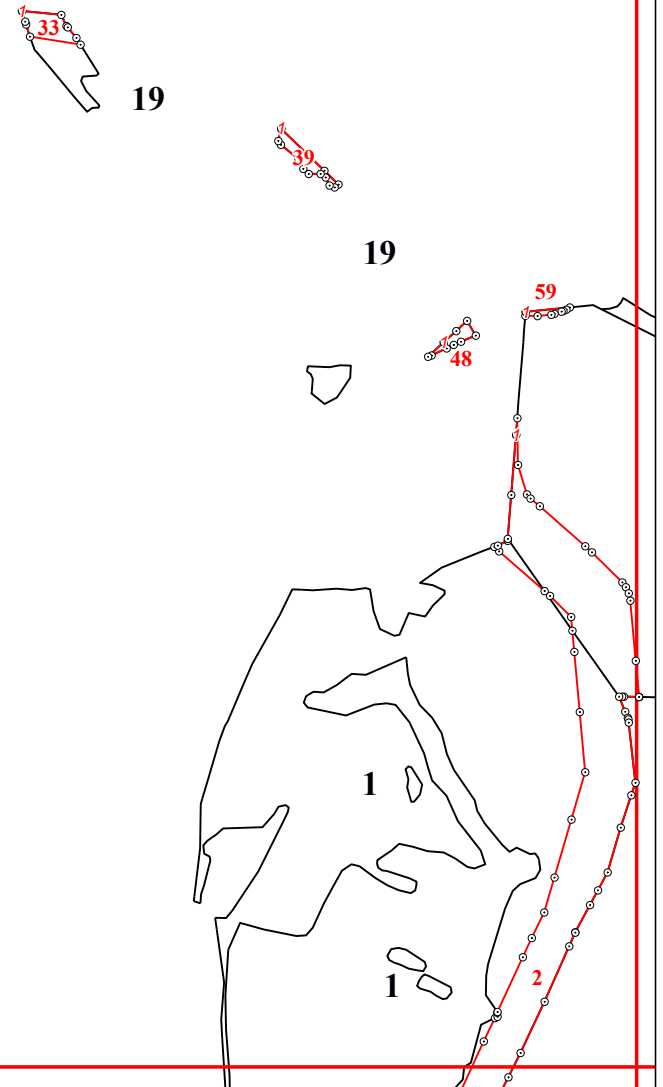
60

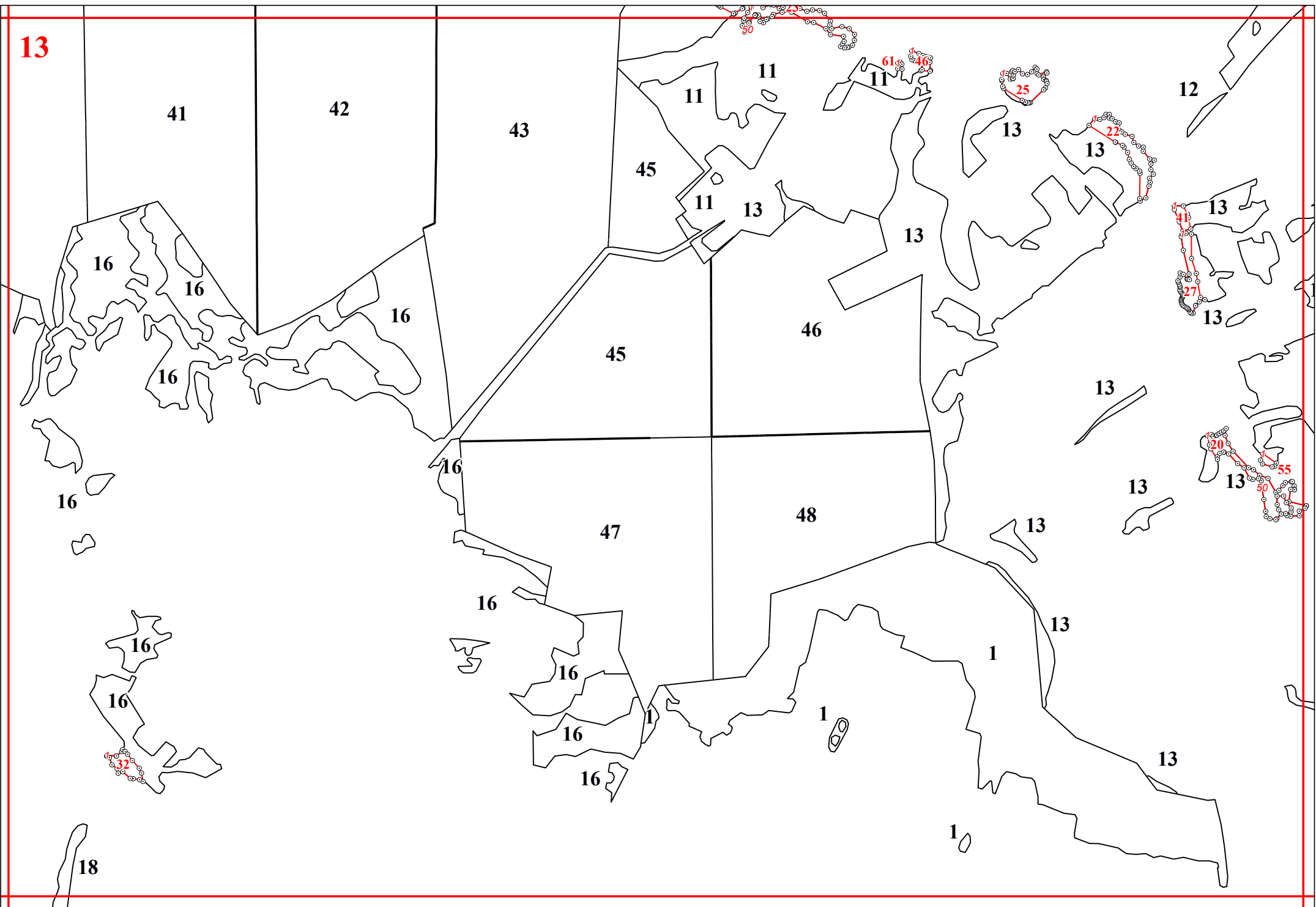
9

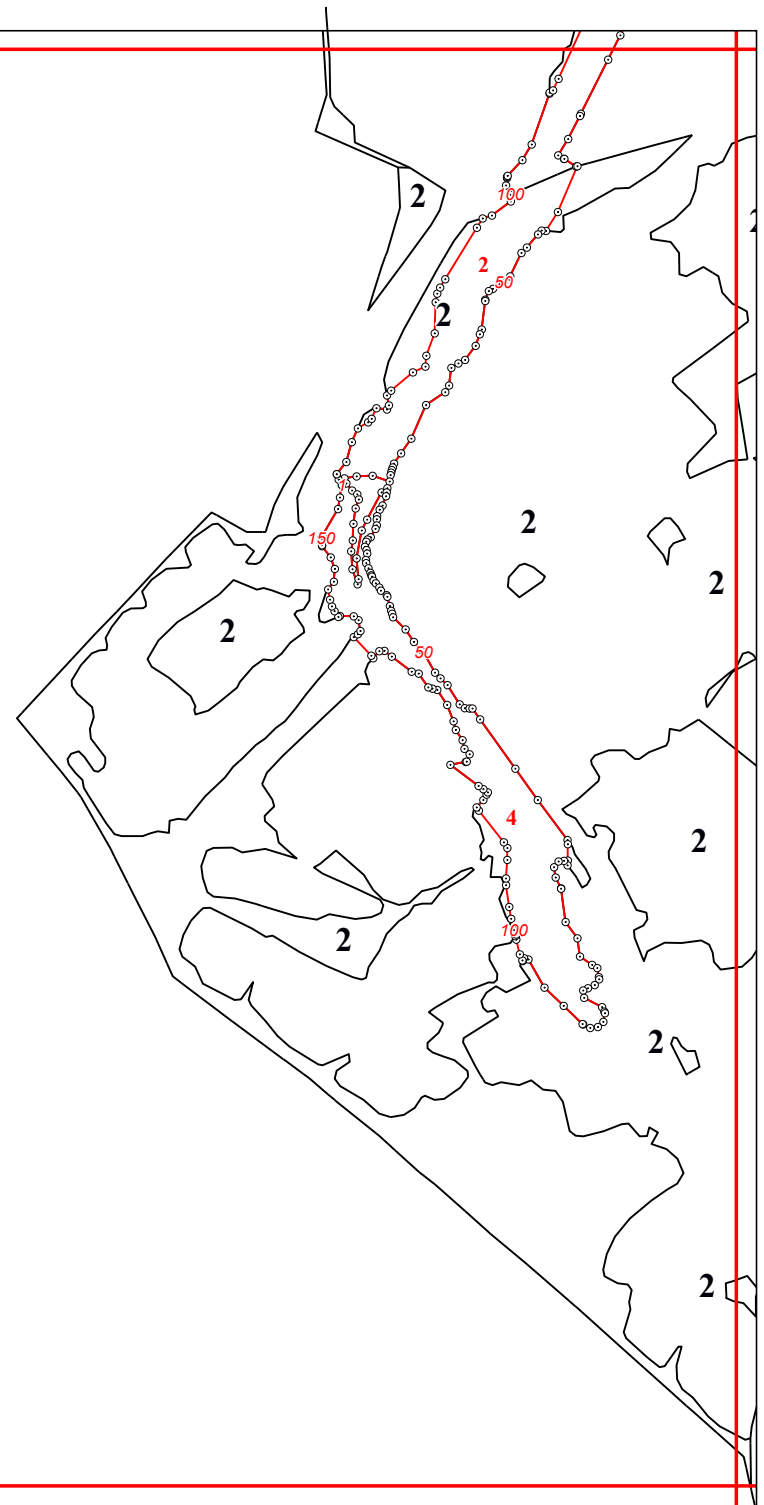
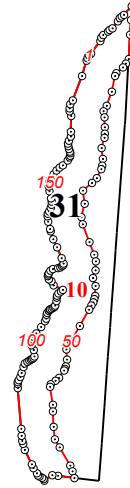
36

50

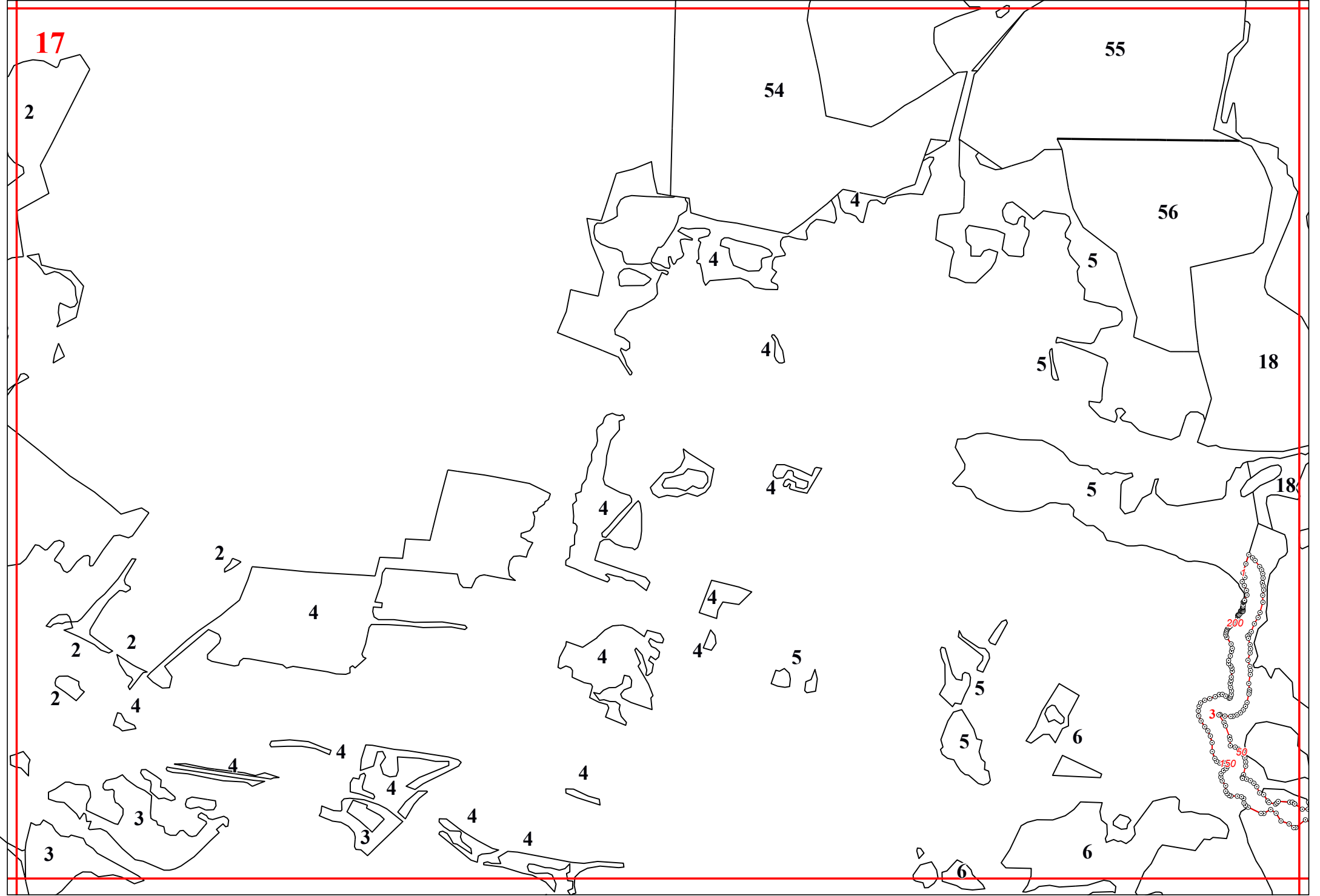
14







17



18

1

2

2

2

2

18

3

3

3

3

