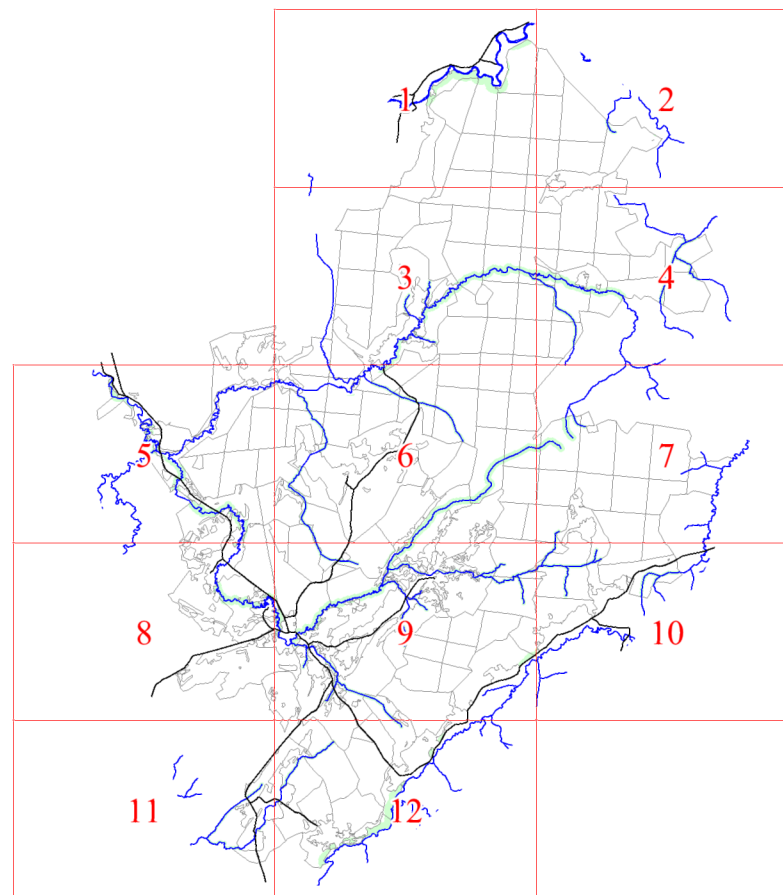
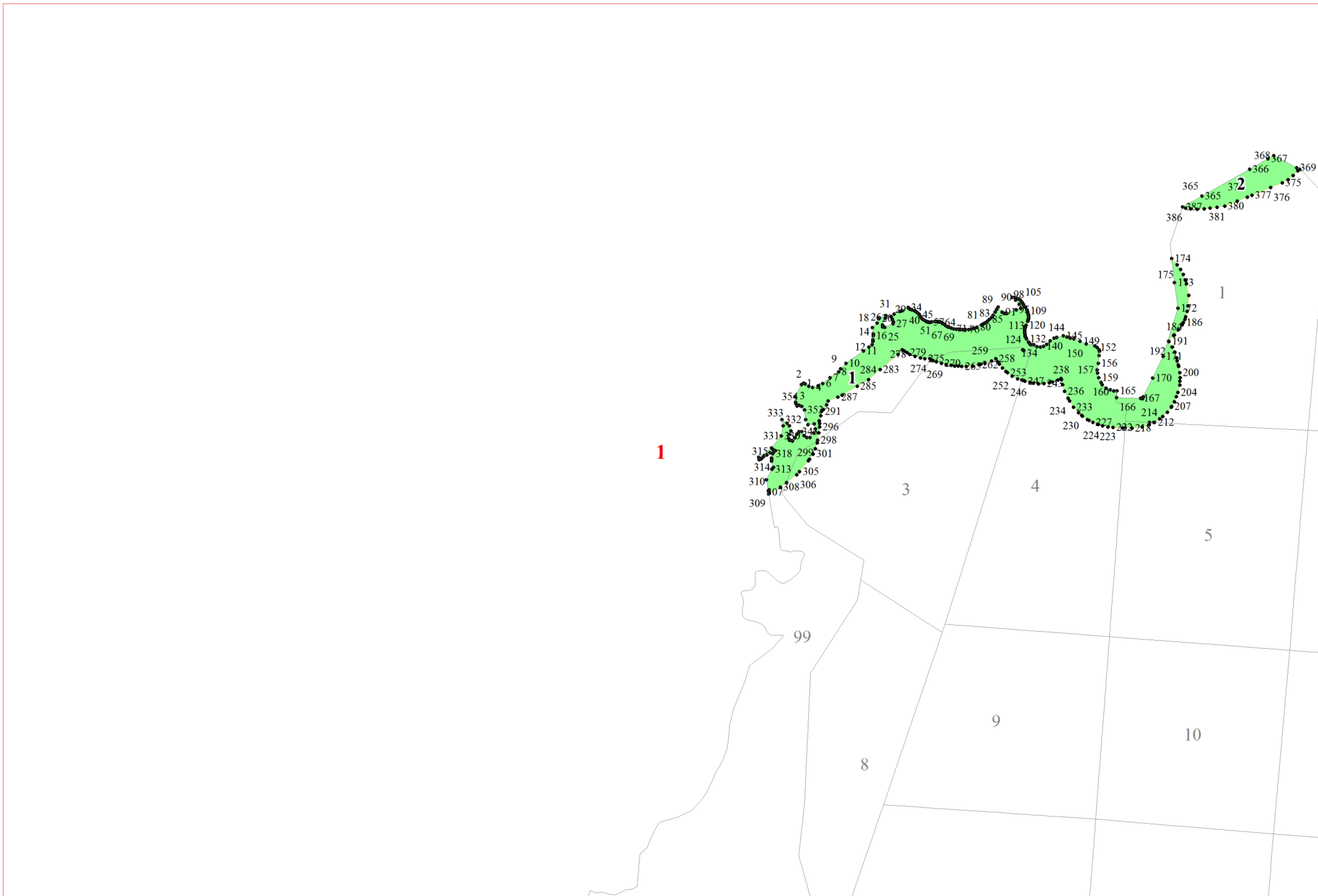


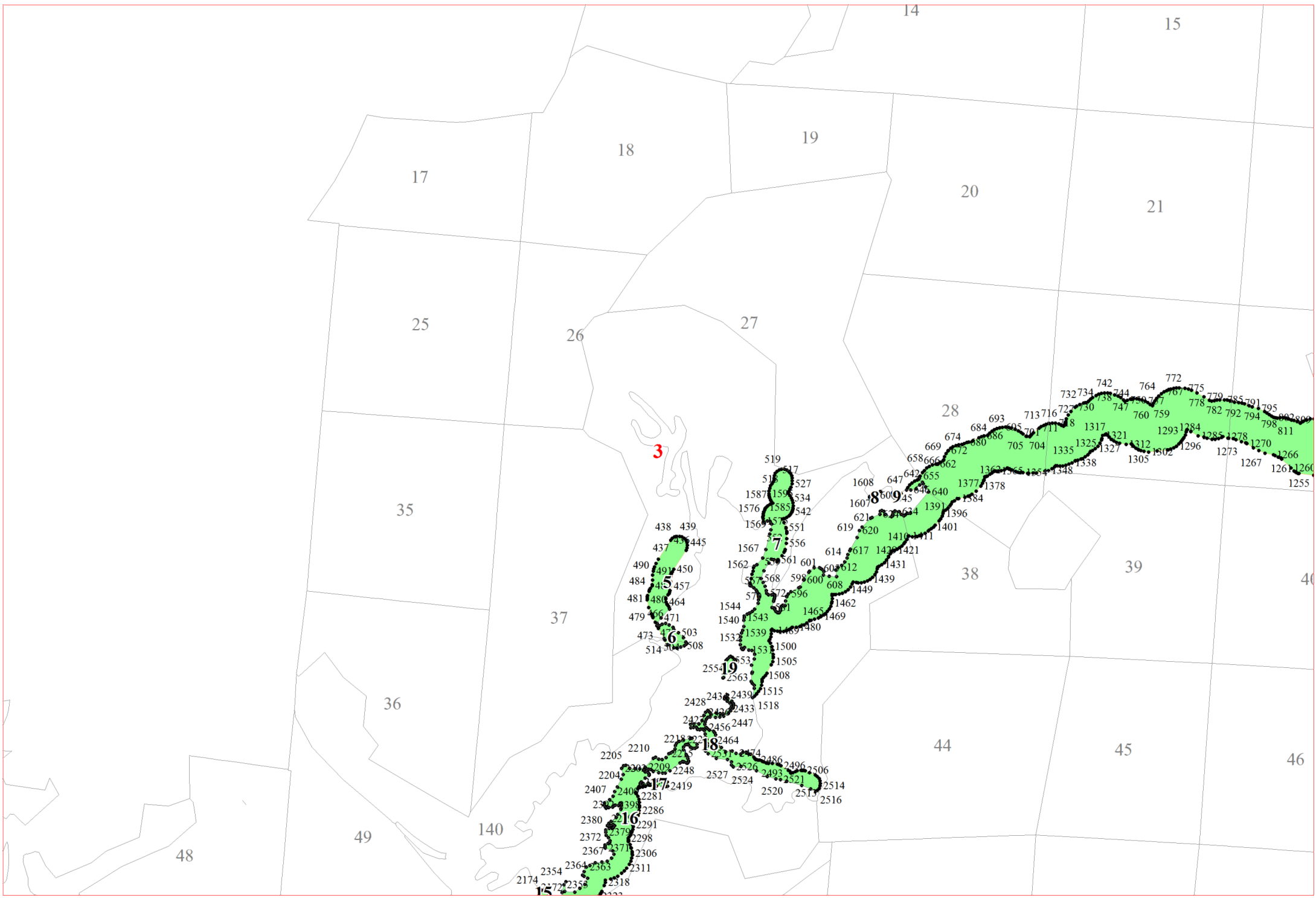
**Графическое описание местоположения границ земель,
на которых располагаются леса, расположенные в водоохранных зонах,
на территории Морховского участкового лесничества
Холмского лесничества
Новгородской области**

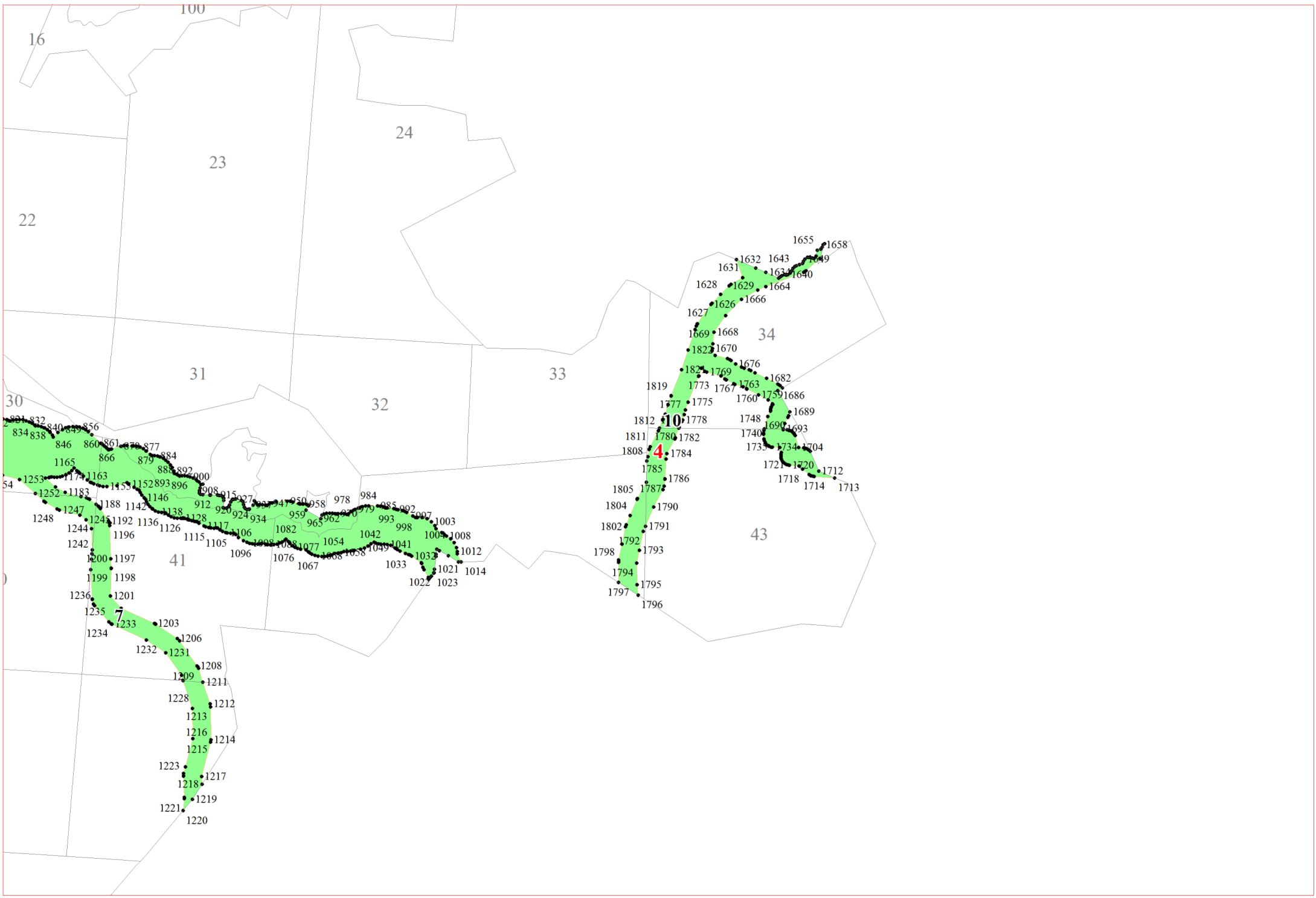
Приложение № 22 к приказу Рослесхоза
от 28.02.2023 № 320

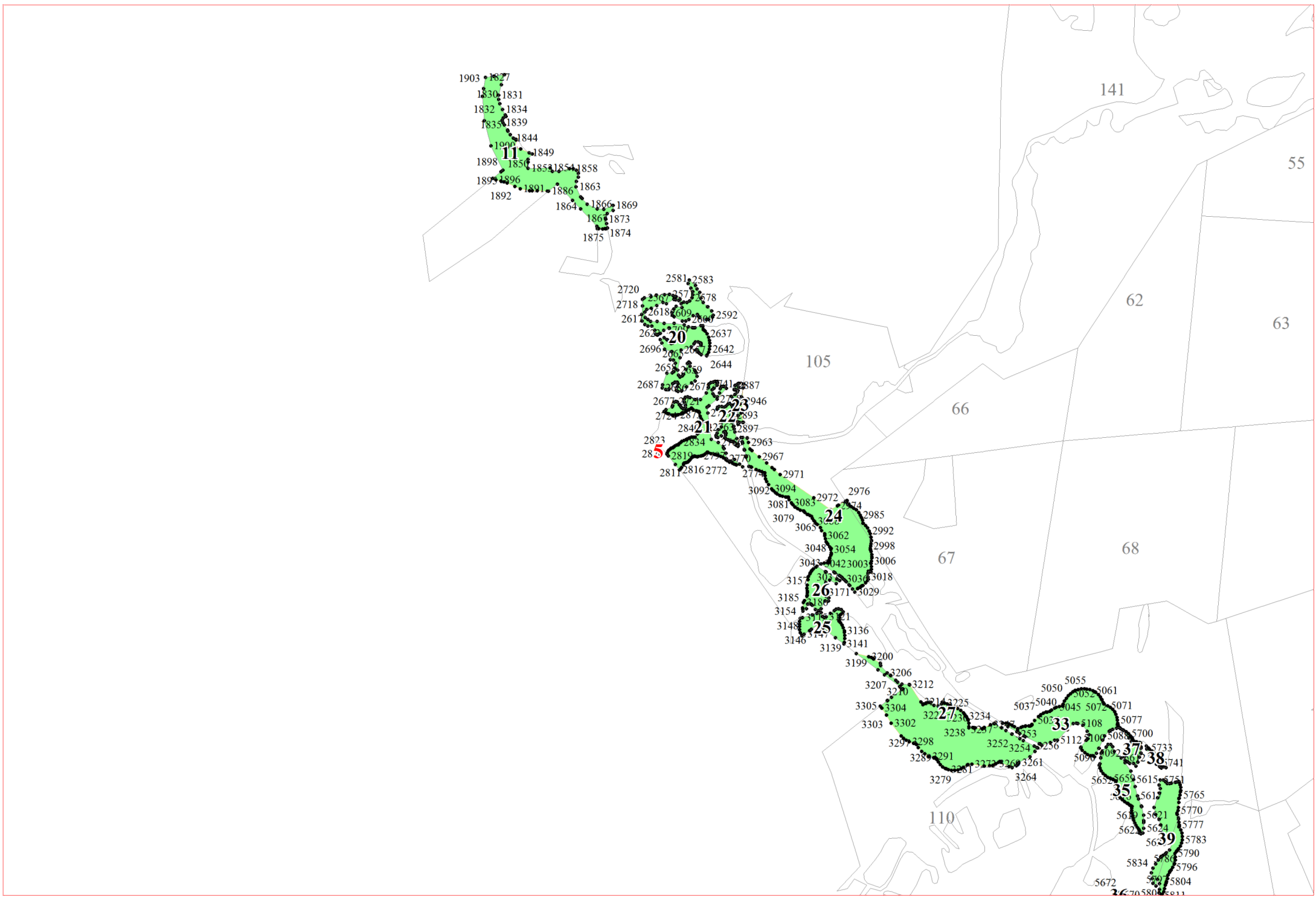
- Условные обозначения:**
- 1 номера листов
 - 3 номера участков
 - 61 номера лесных кварталов
 - границы лесных кварталов
 - границы листов
 - границы категорий защитных лесов
 - 45 номера характерных точек границ объекта

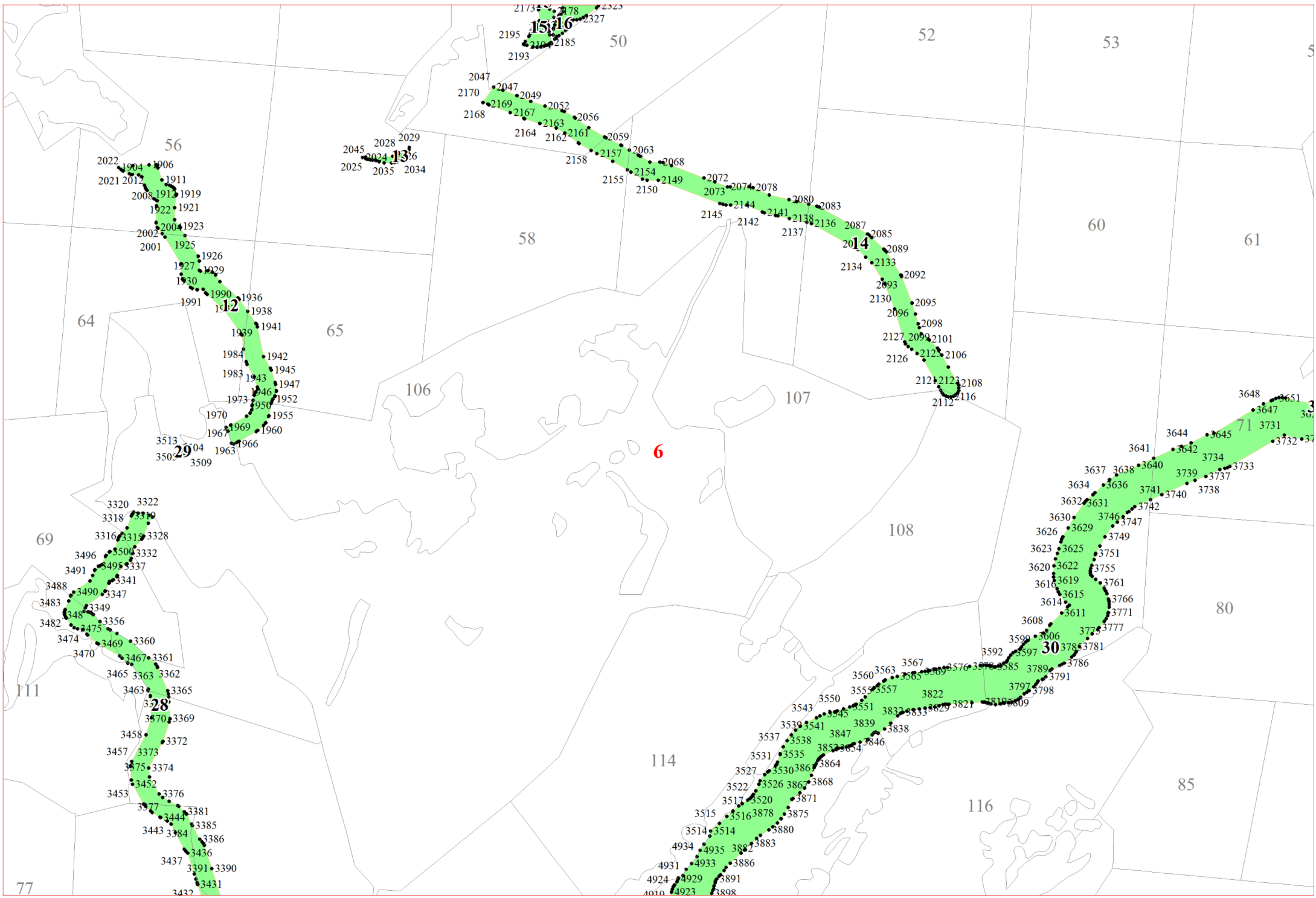


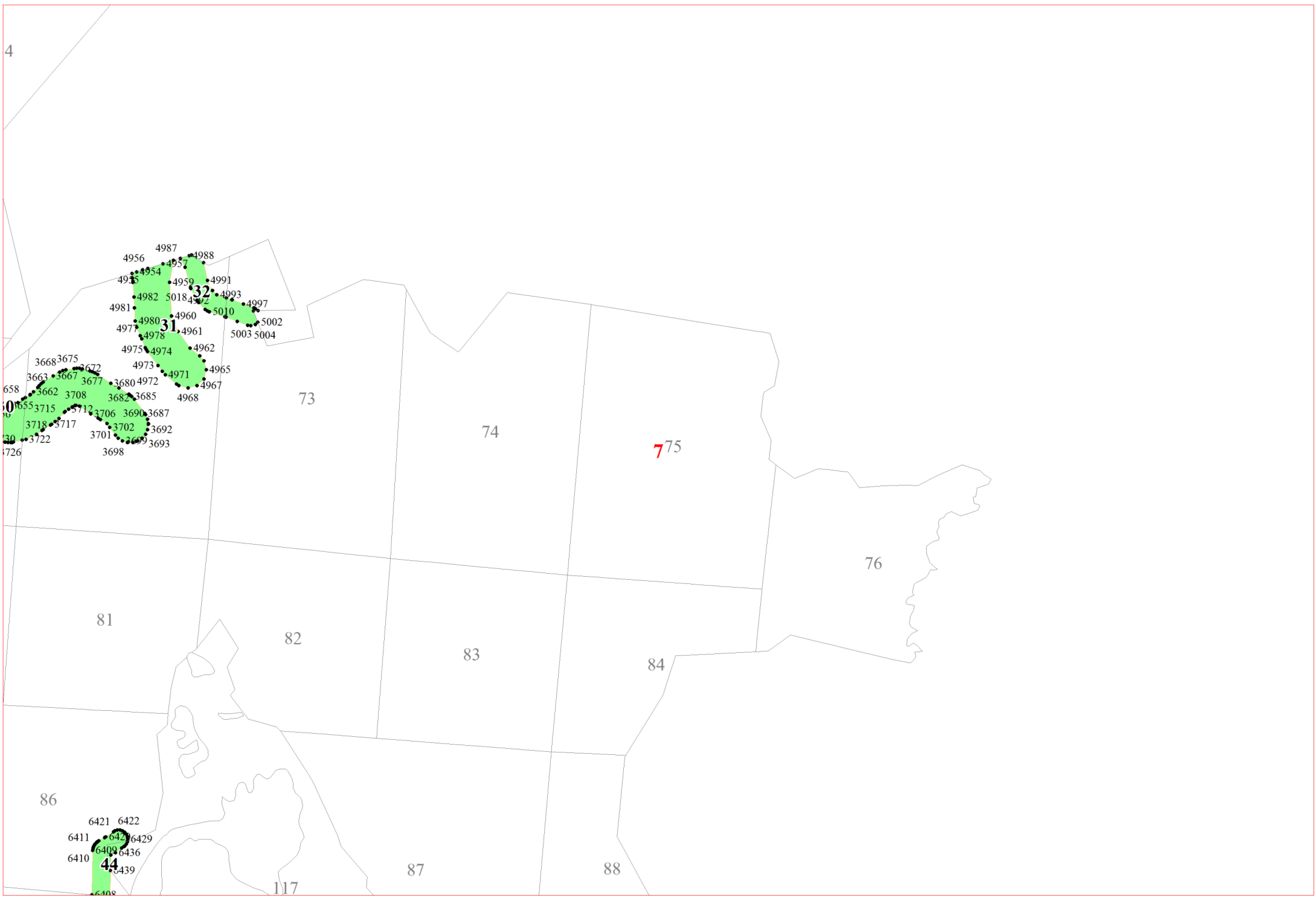


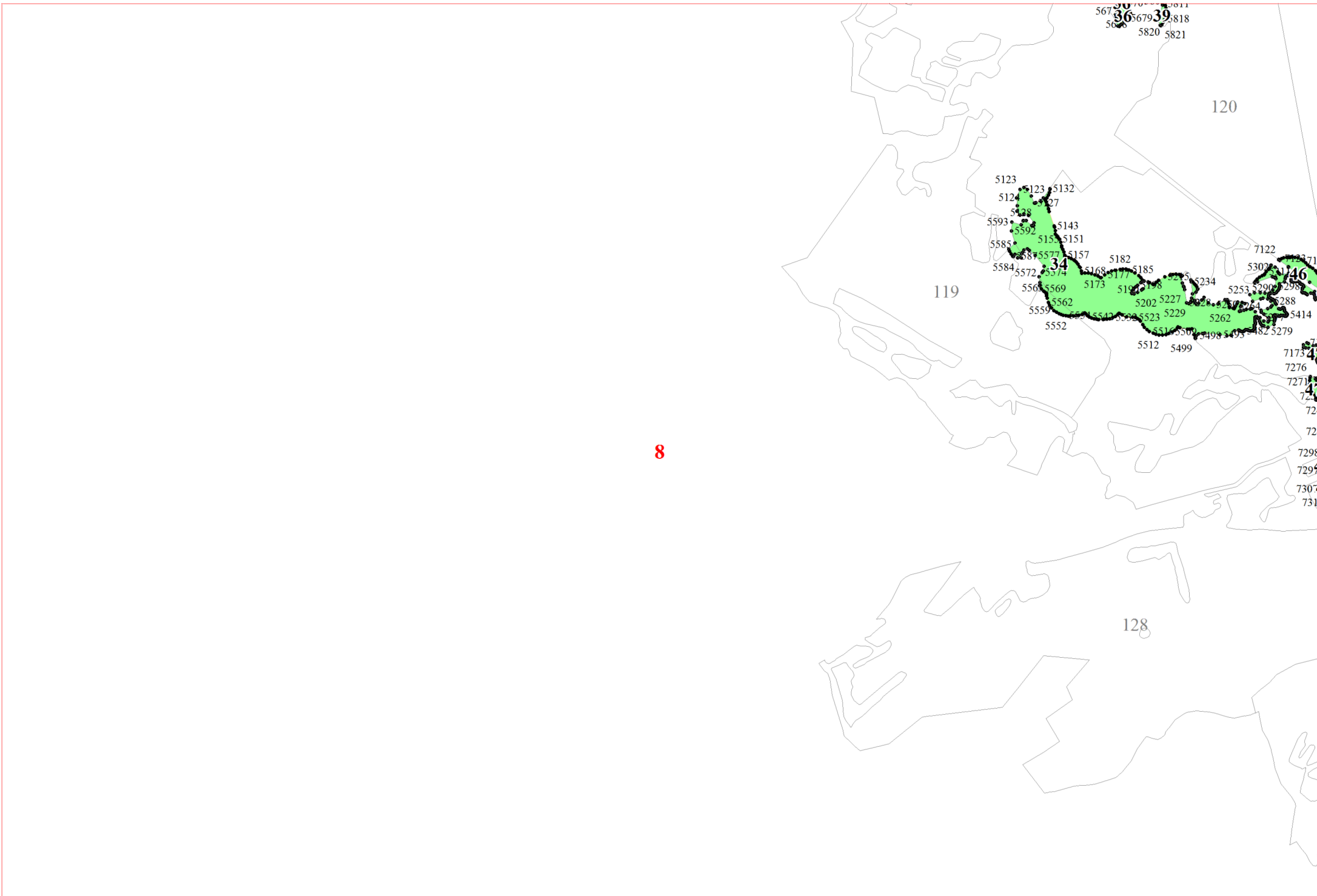






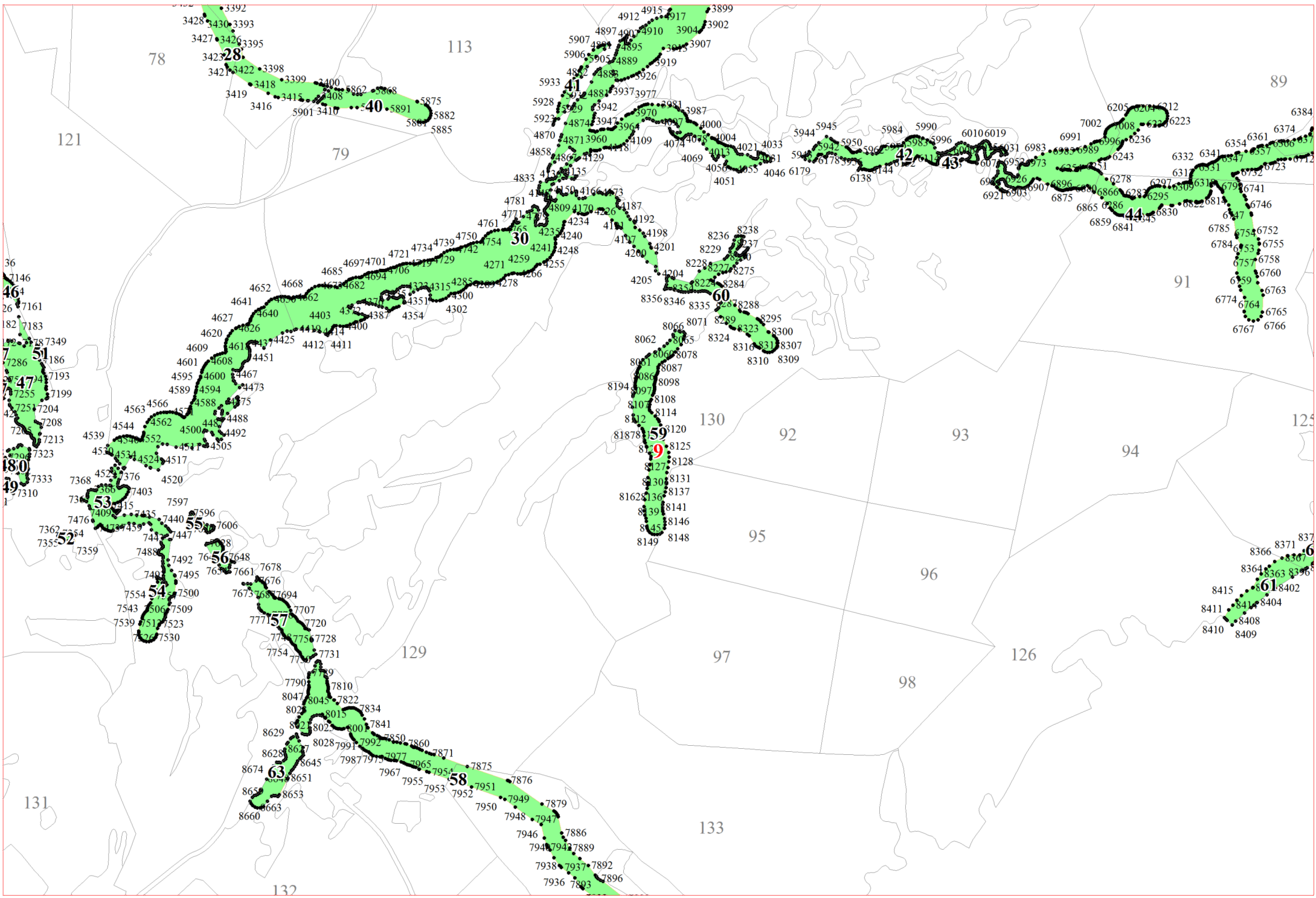


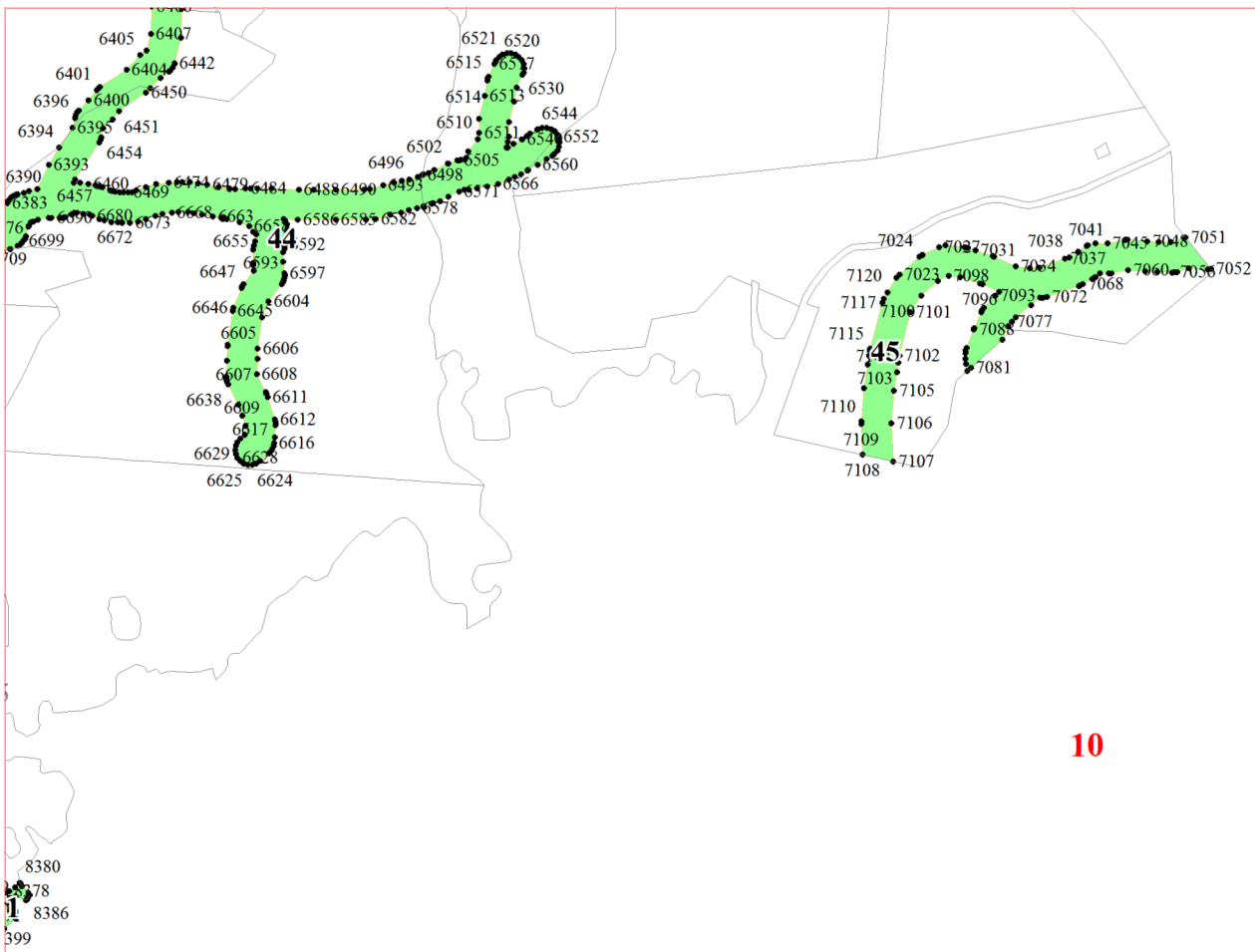




8

9





10

11

