

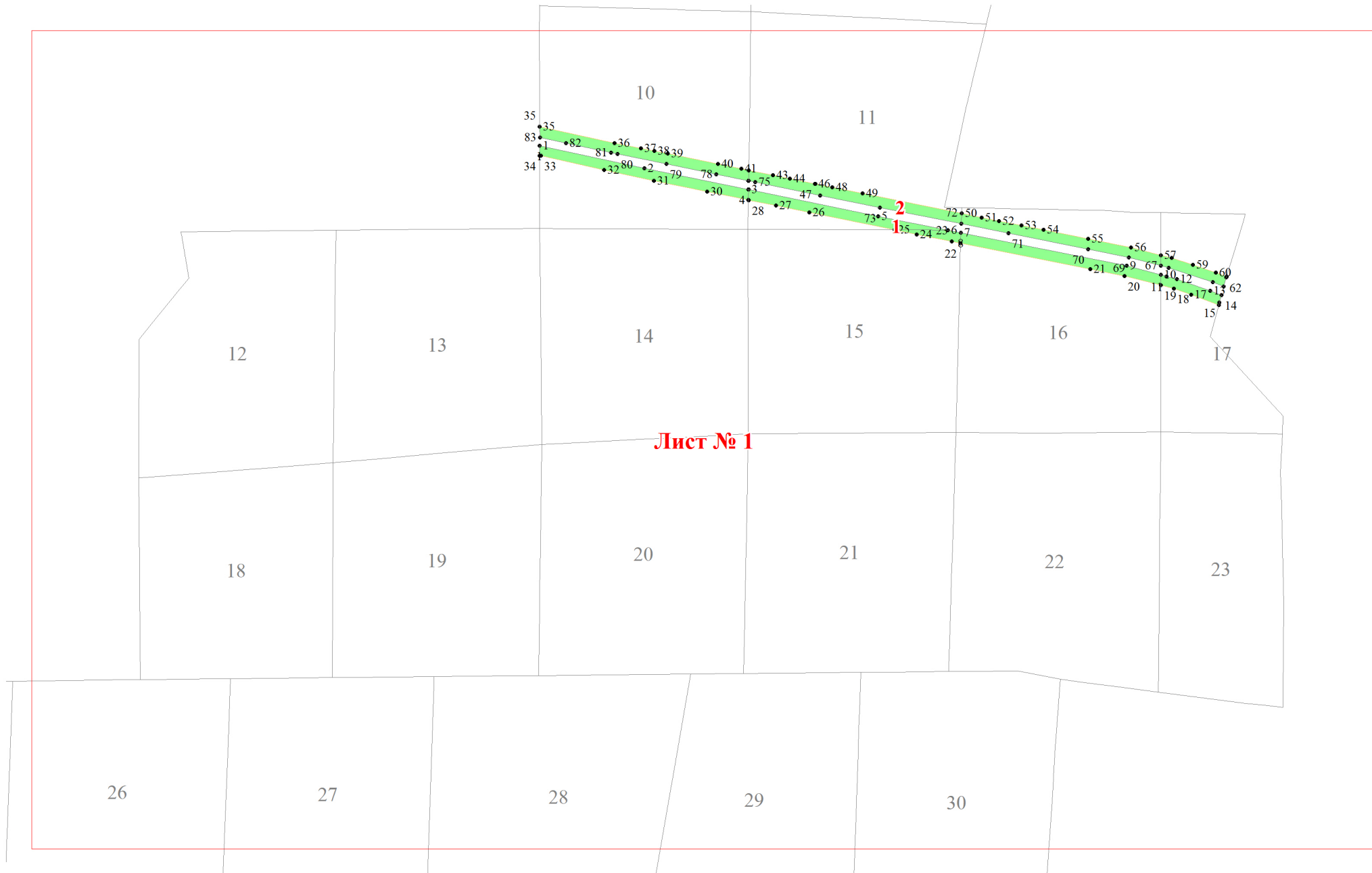
**Графическое описание местоположения границ земель, на которых  
располагаются леса, выполняющие функции защиты природных и иных  
объектов (леса, расположенные в защитных полосах лесов), на территории  
Пидемского участкового лесничества Кирилловского лесничества  
Вологодской области**

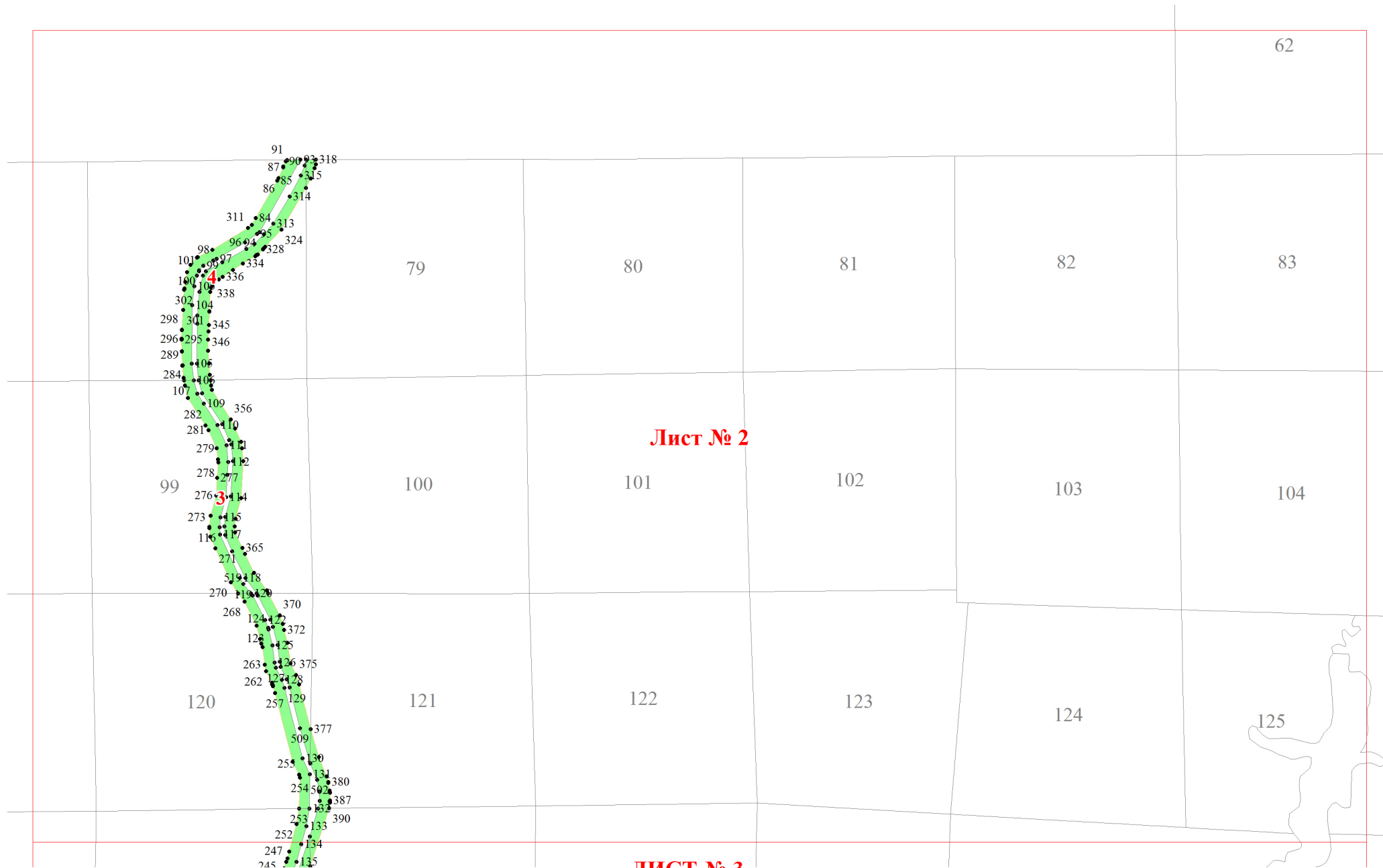
Приложение № 42 к приказу Рослесхоза  
от 28.02.2023 № 343



Используемые условные знаки и обозначения:

- 25 Границы и номера лесных кварталов
- 7 Номера участков
- 10 • Номера характерных точек границ объекта
- Лист № 1 Границы и номера листов
- Границы категорий защитных лесов





ЛИСТ № 2

