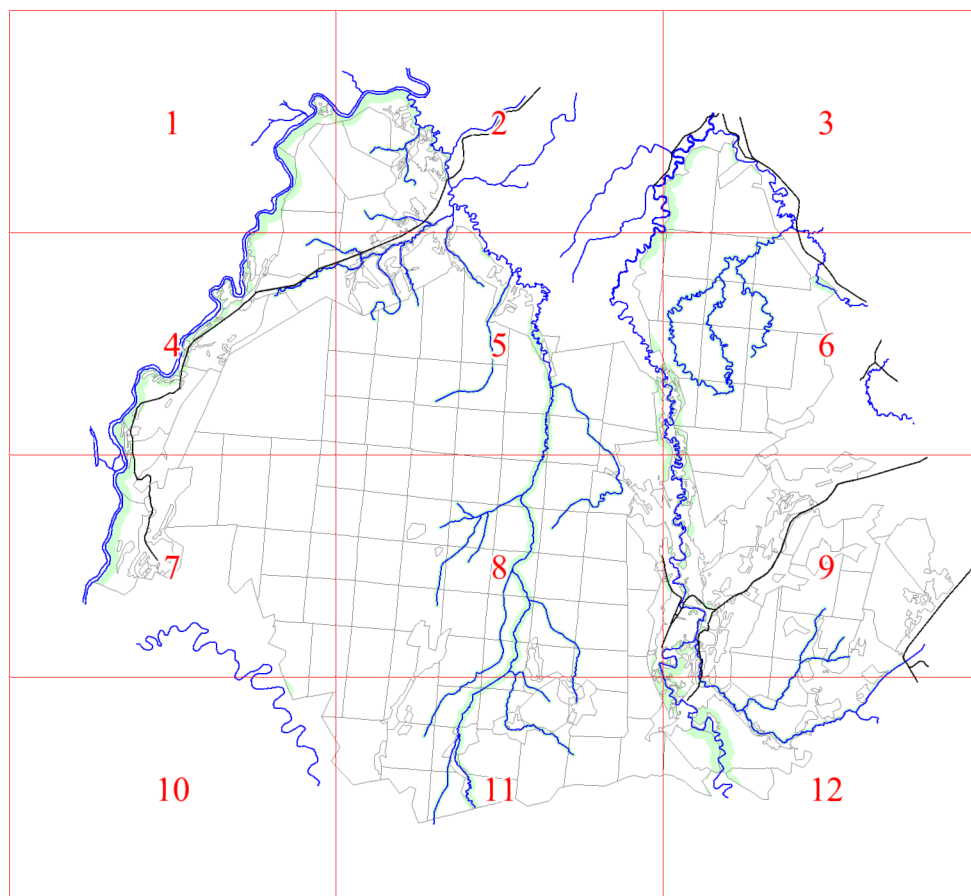


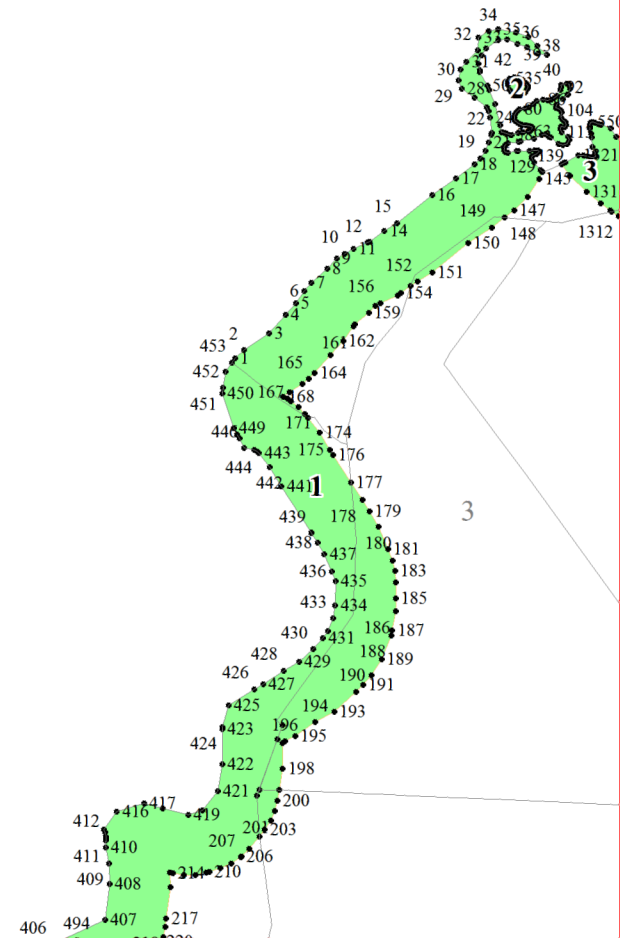
**Графическое описание местоположения границ земель,
на которых располагаются леса, расположенные в водоохраных зонах,
на территории Новодворского участкового лесничества
Холмского лесничества
Новгородской области**

Приложение № 38 к приказу Рослесхоза
от 28.02.2023 № 320

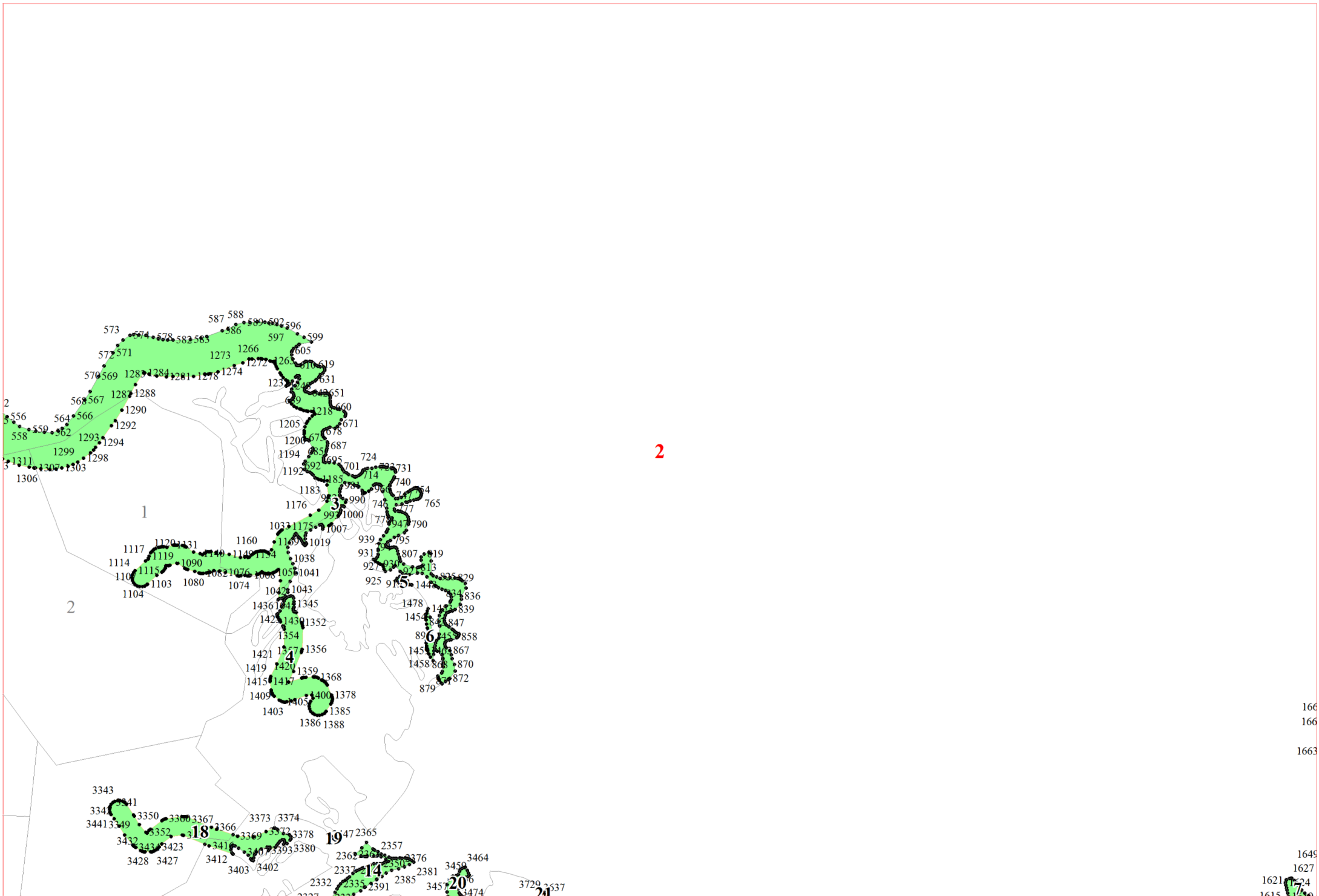
- Условные обозначения:**
- 1 номера листов
 - 3 номера участков
 - 61 номера лесных кварталов
 - границы лесных кварталов
 - границы листов
 - границы категорий защитных лесов
 - 45 номера характерных точек границ
 объекта



1



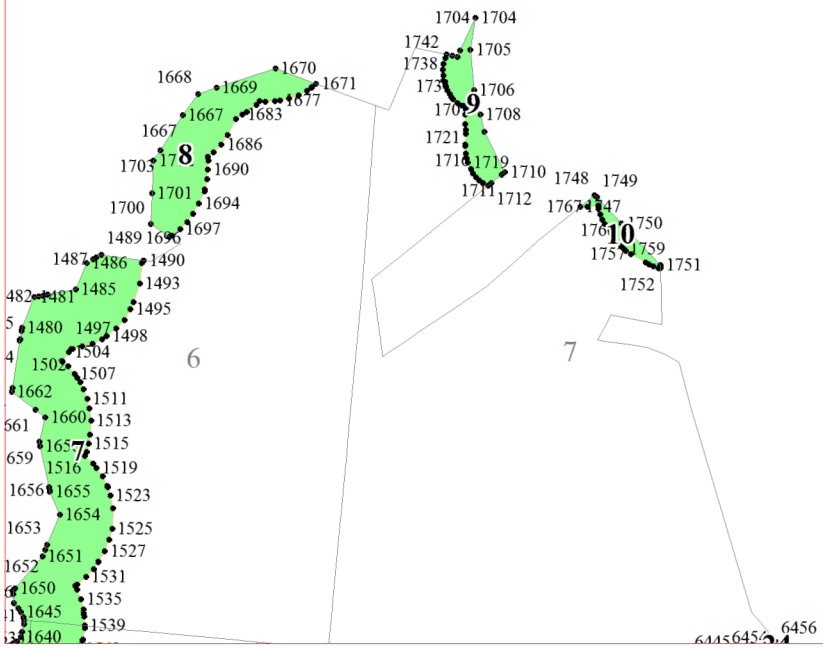
2



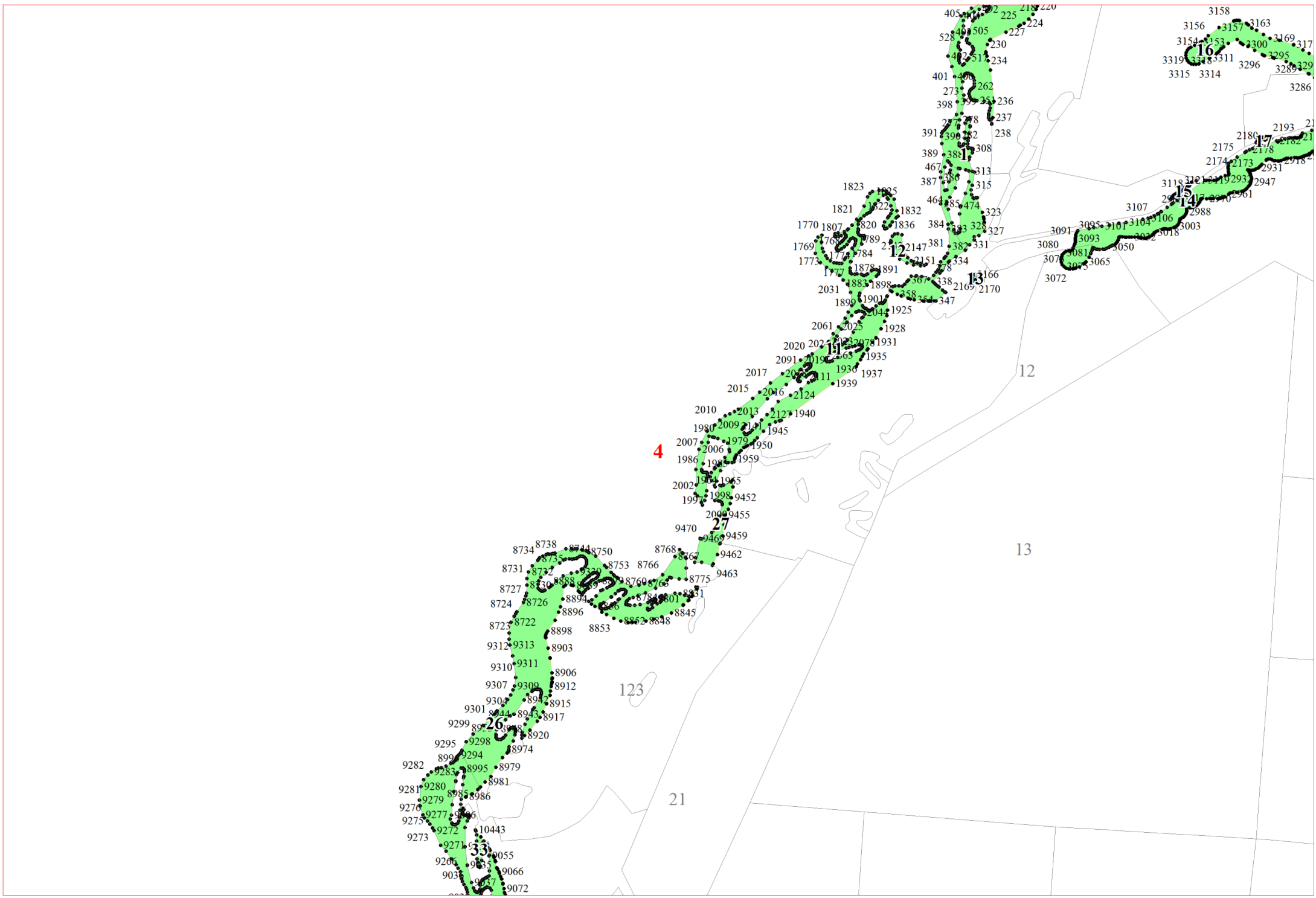
2

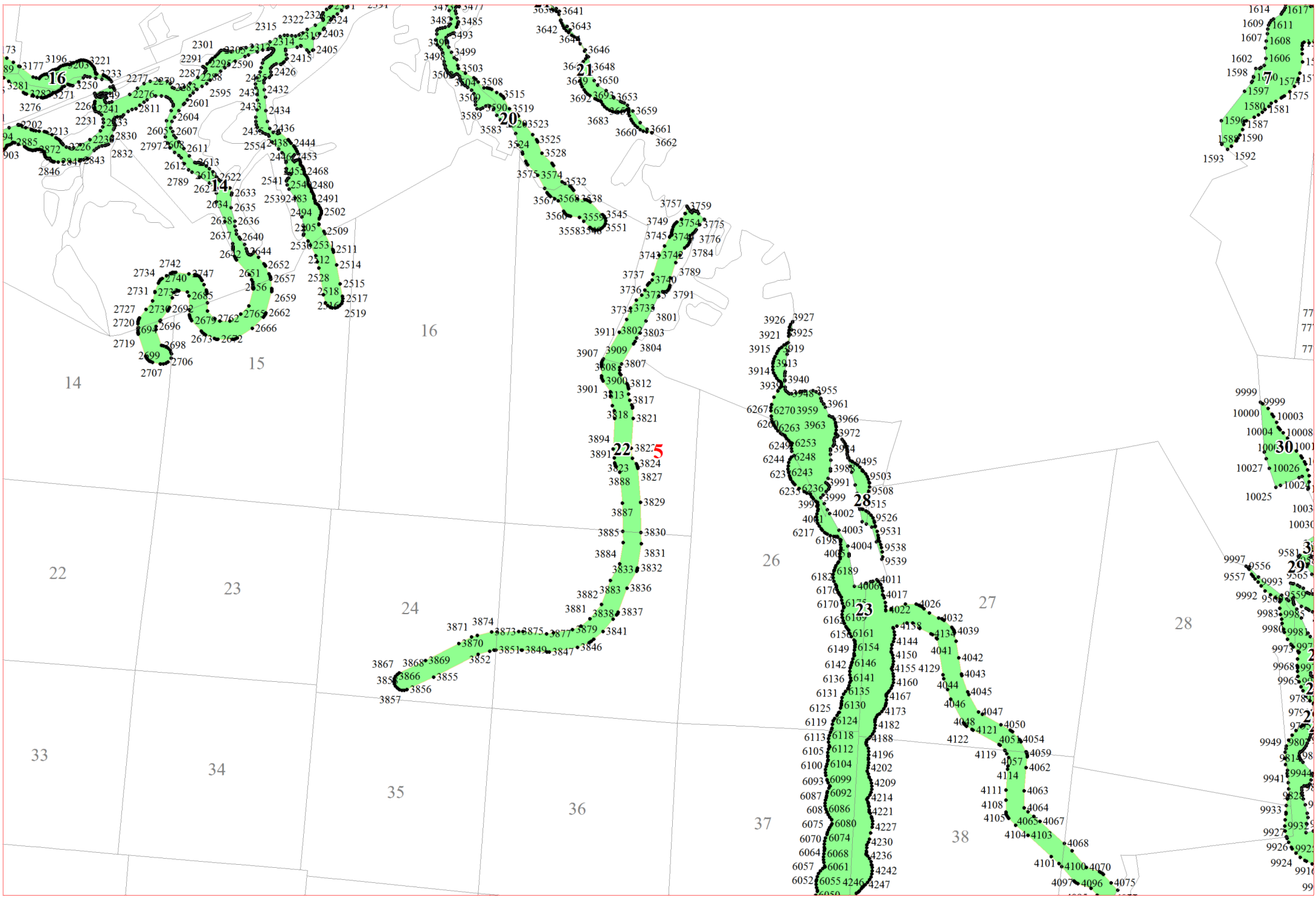
166
166
1663
1649
1627
1621
1615

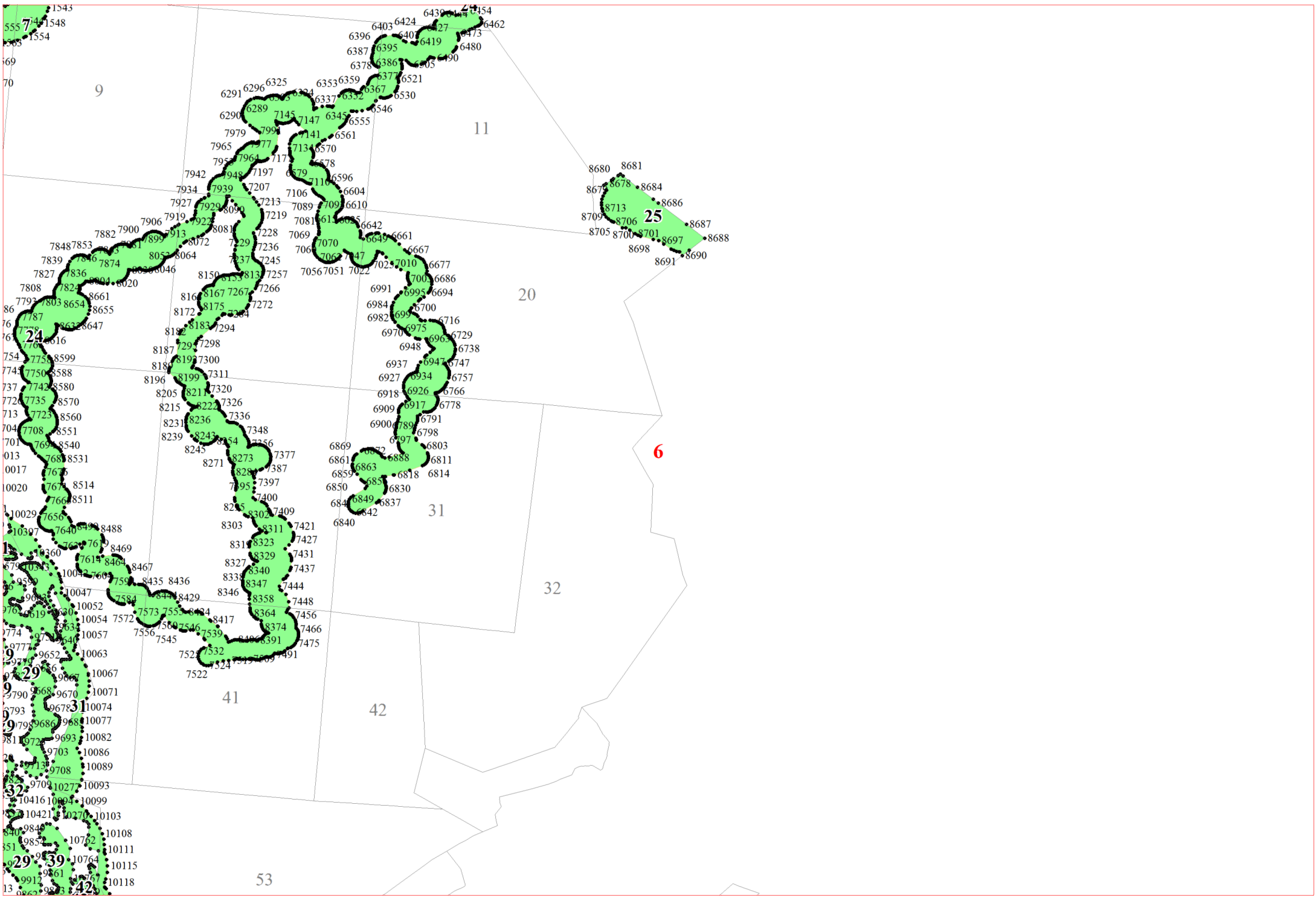
3

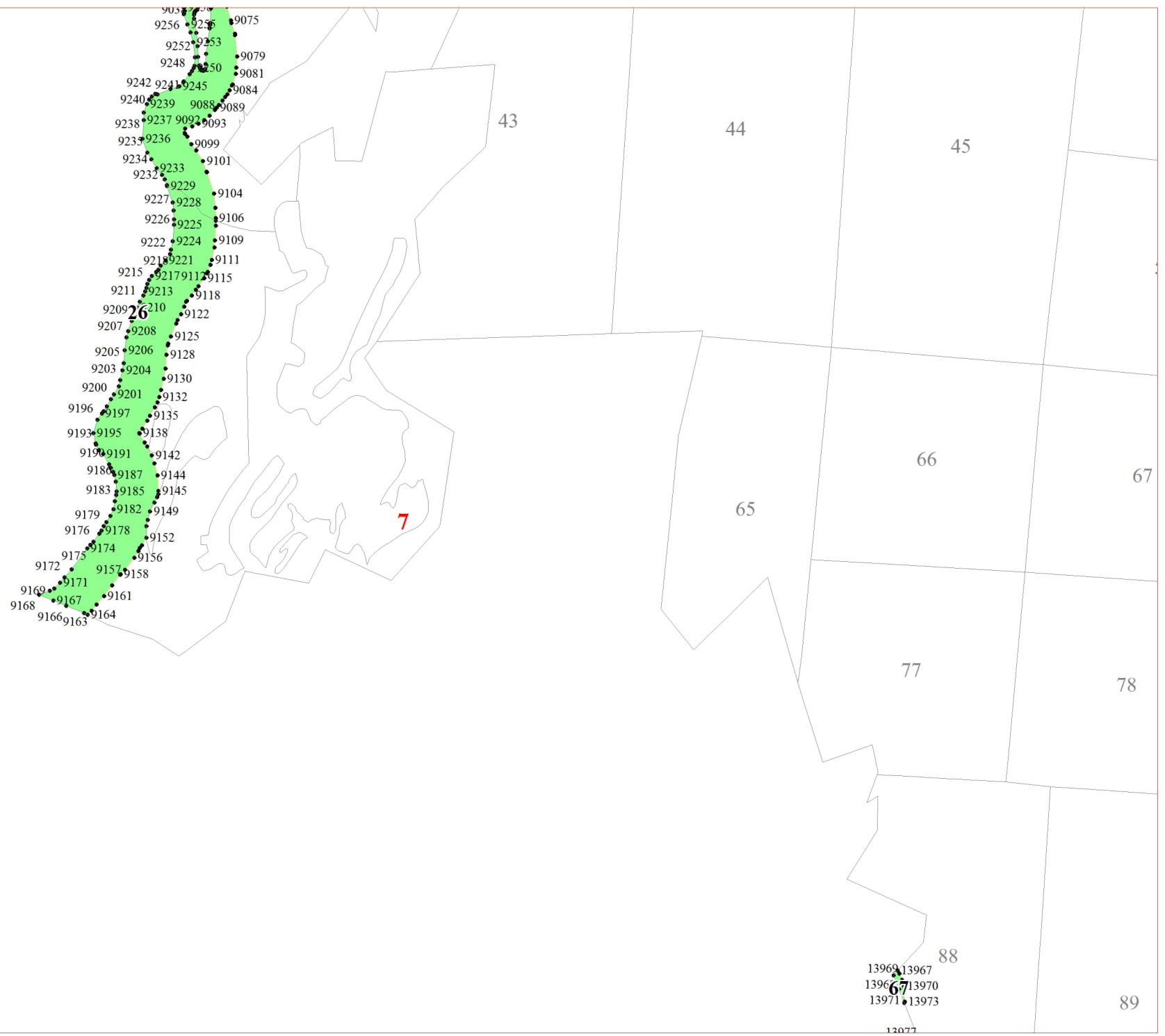


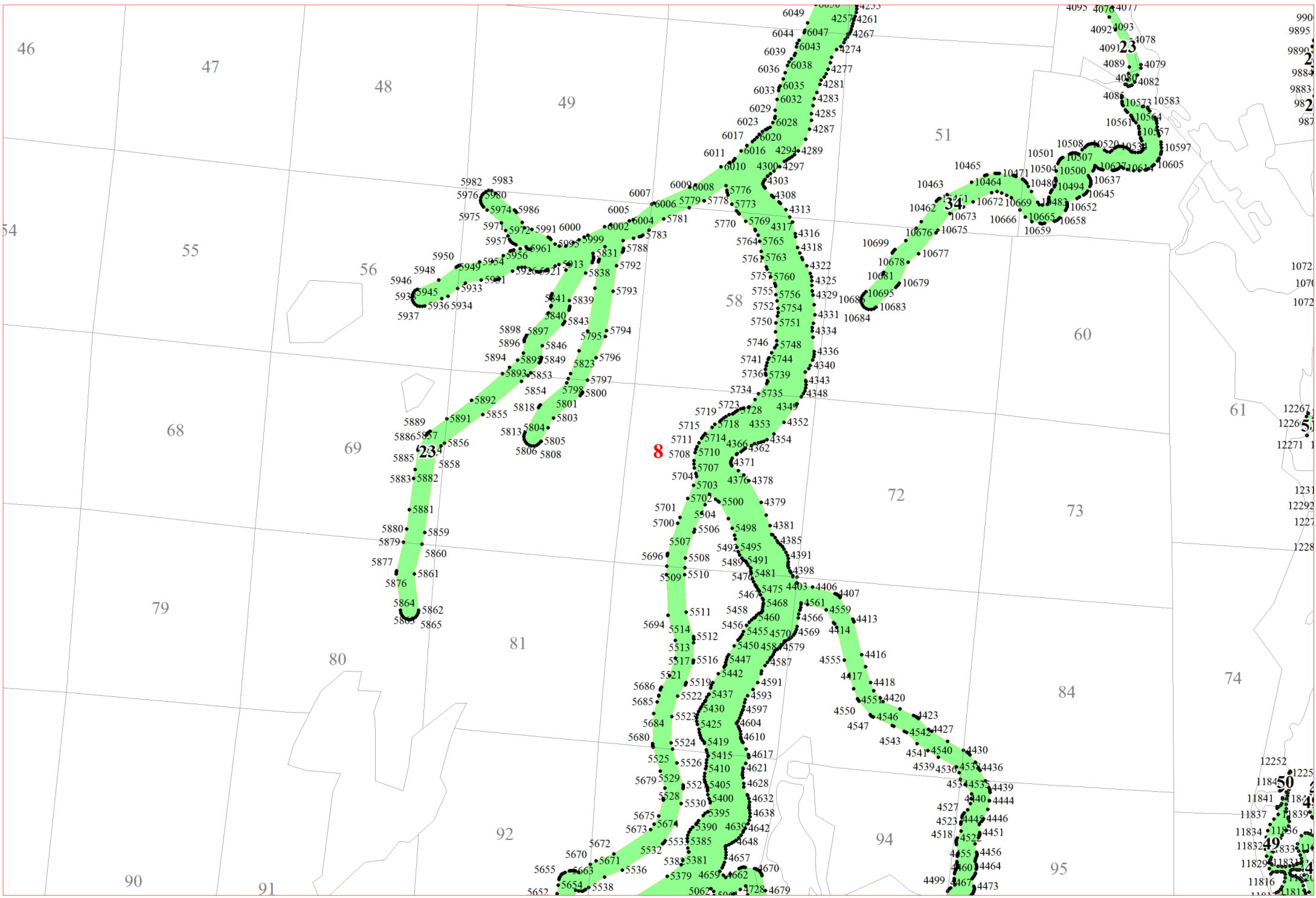
4

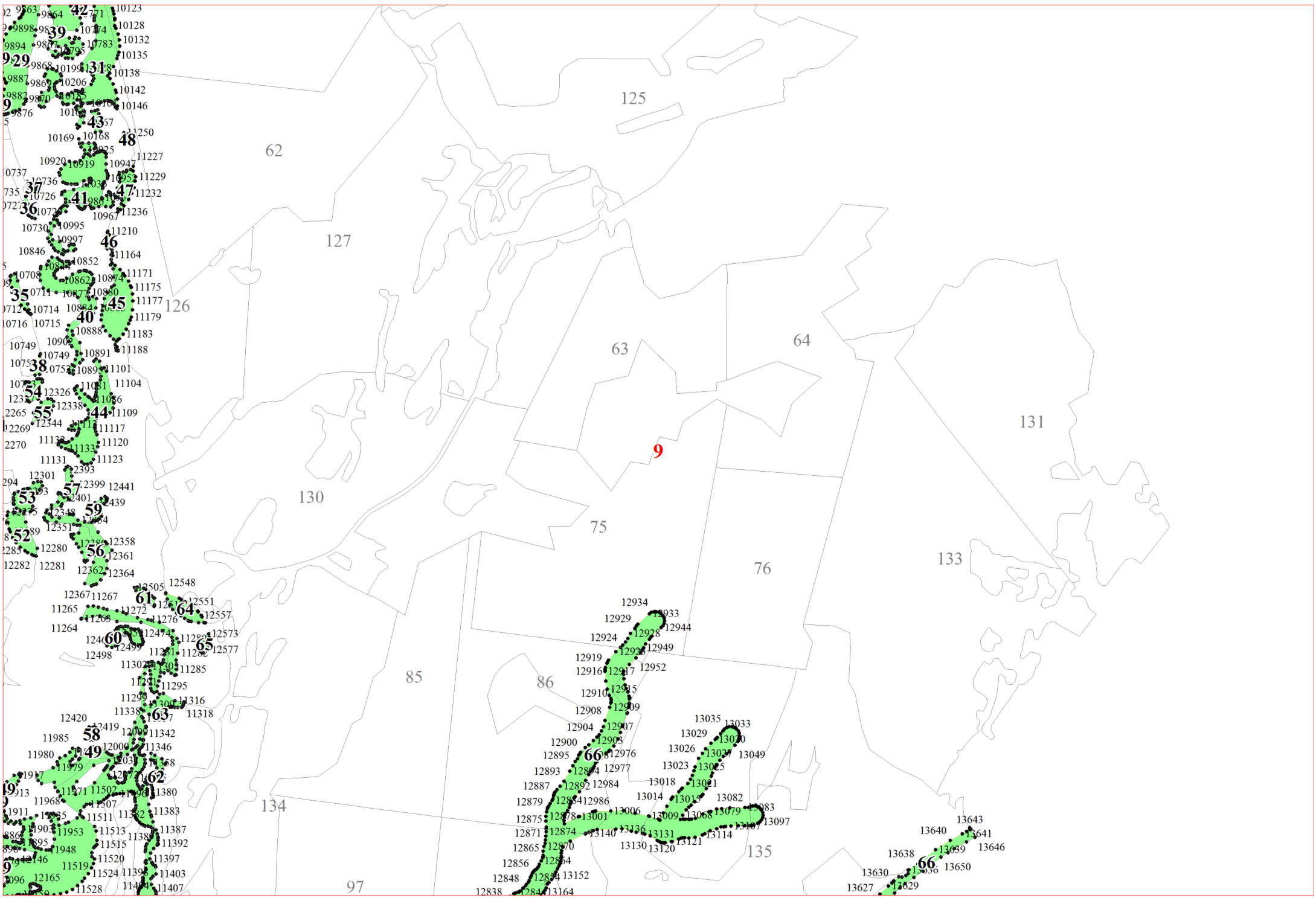


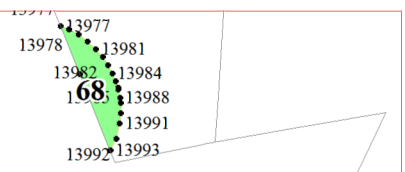




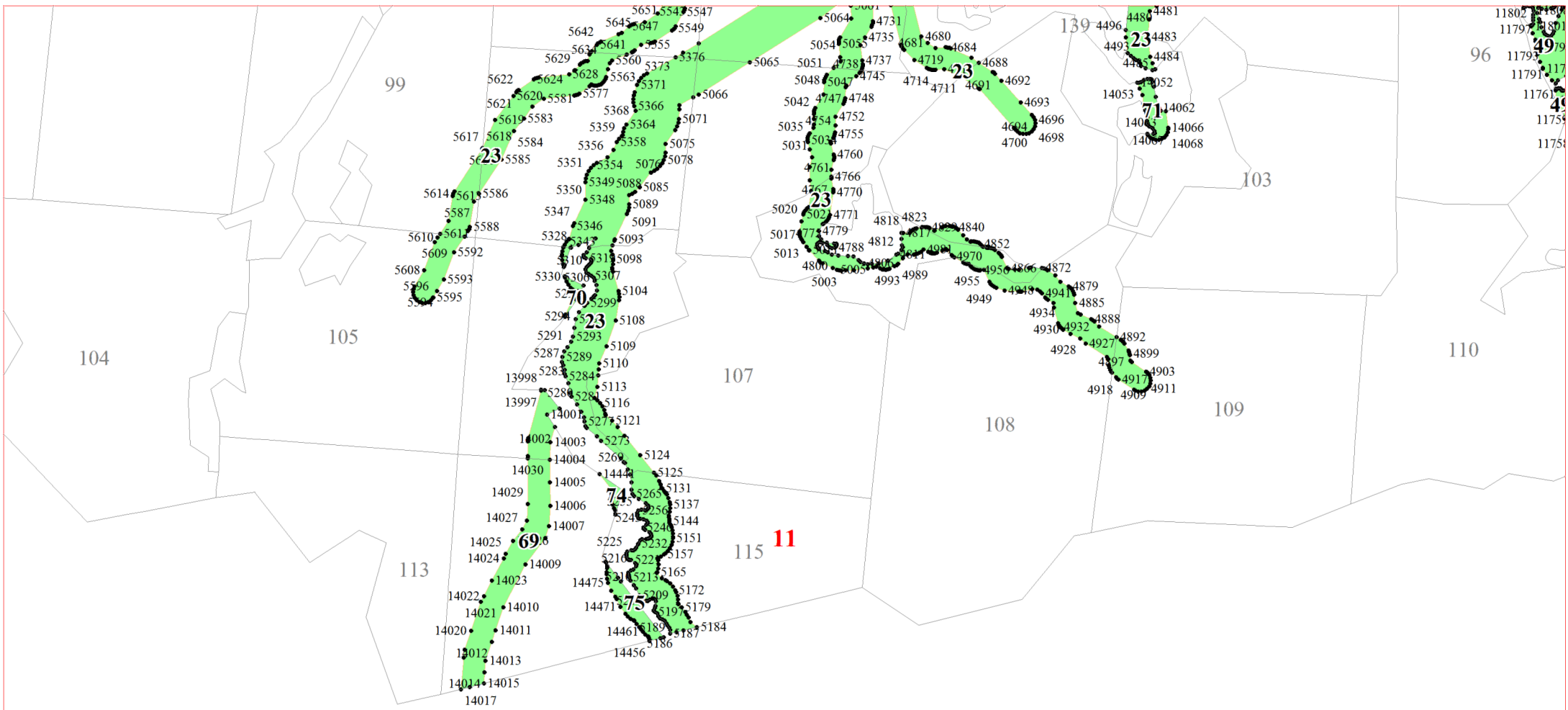


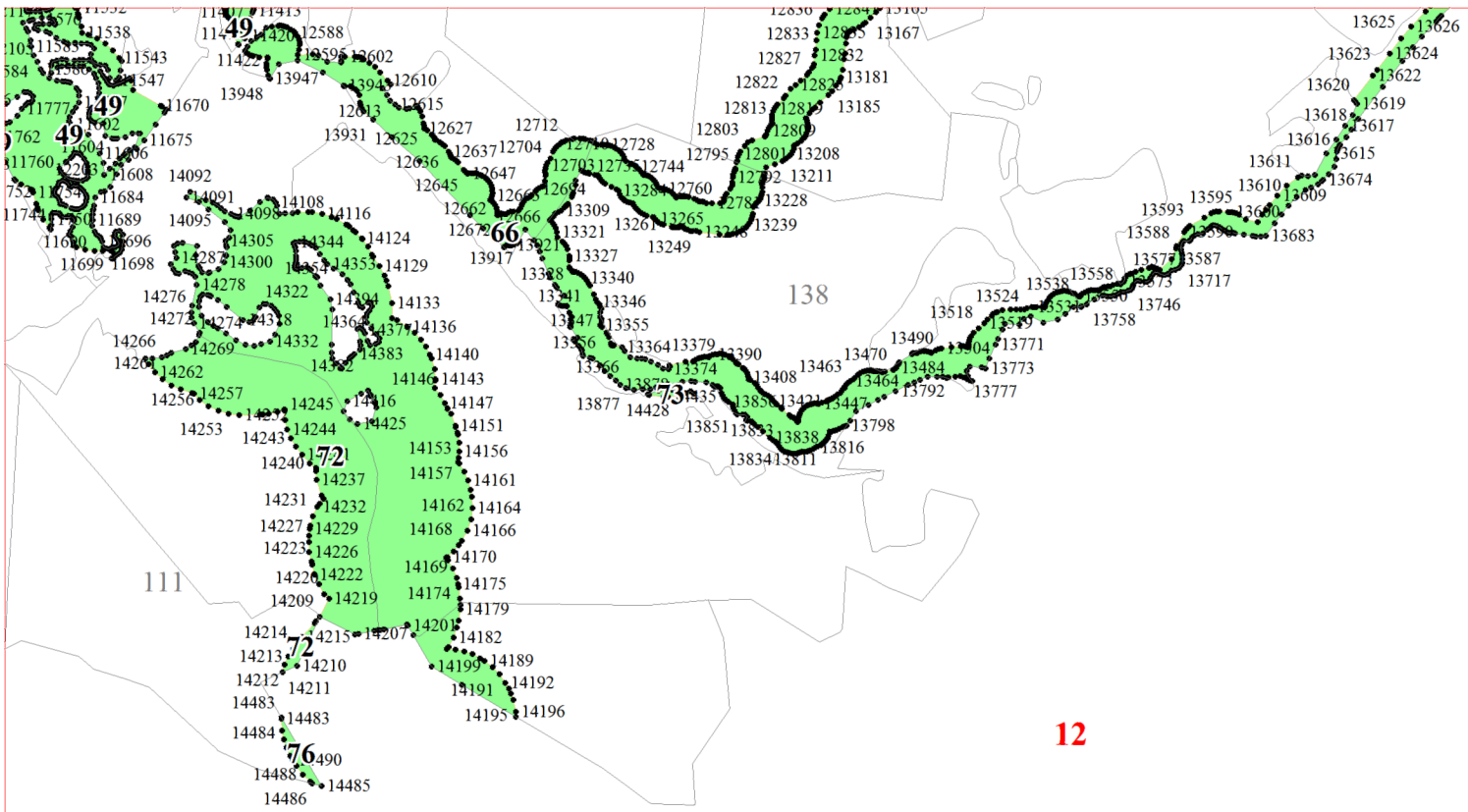






10





12