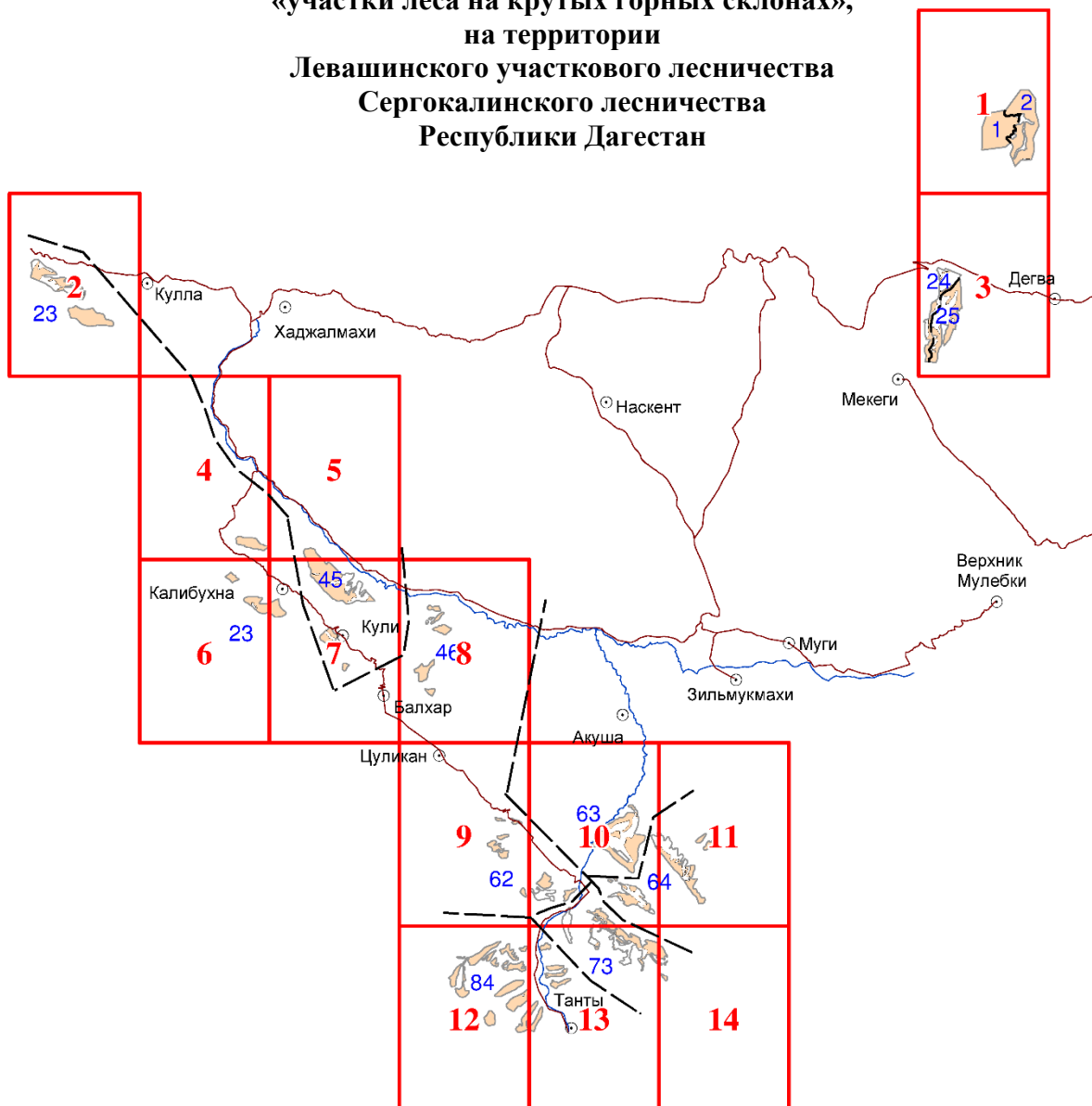


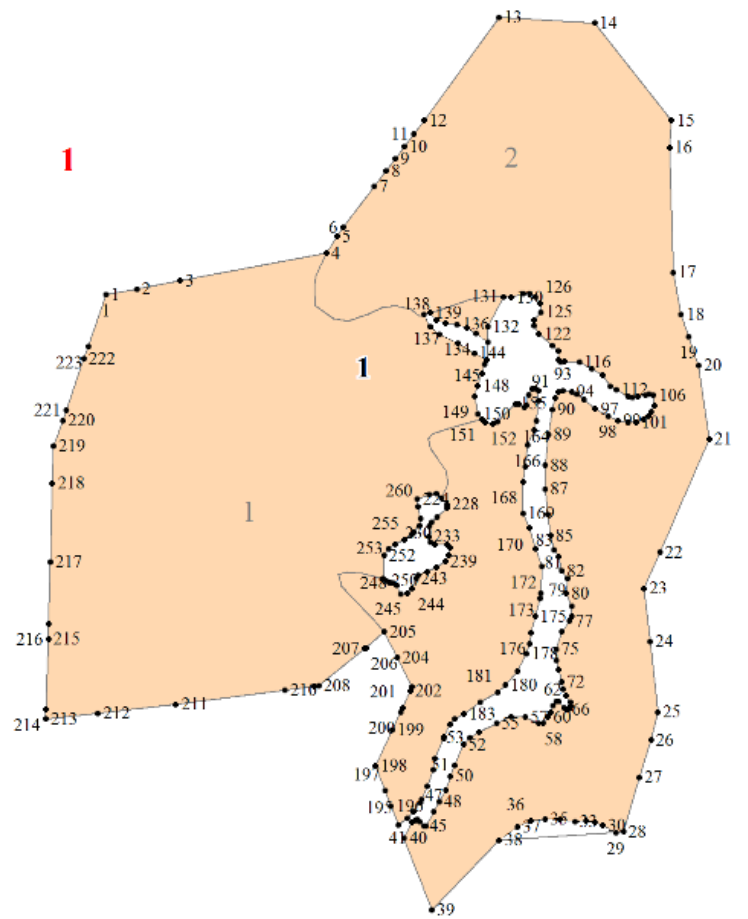
**Графическое описание местоположения границ земель,
на которых располагаются особо защитные участки лесов
«участки леса на крутых горных склонах»,
на территории
Левашинского участкового лесничества
Сергокалинского лесничества
Республики Дагестан**

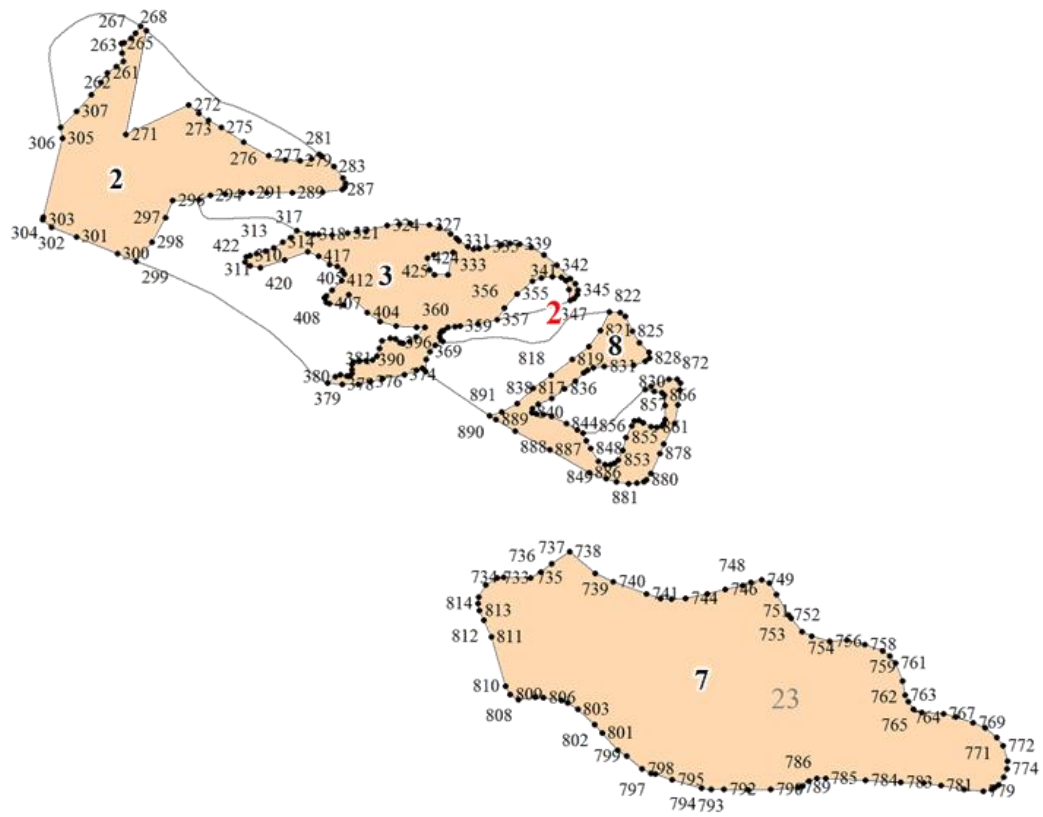
Приложение № 19 к приказу Рослесхоза
от 27.02.2023 № 211

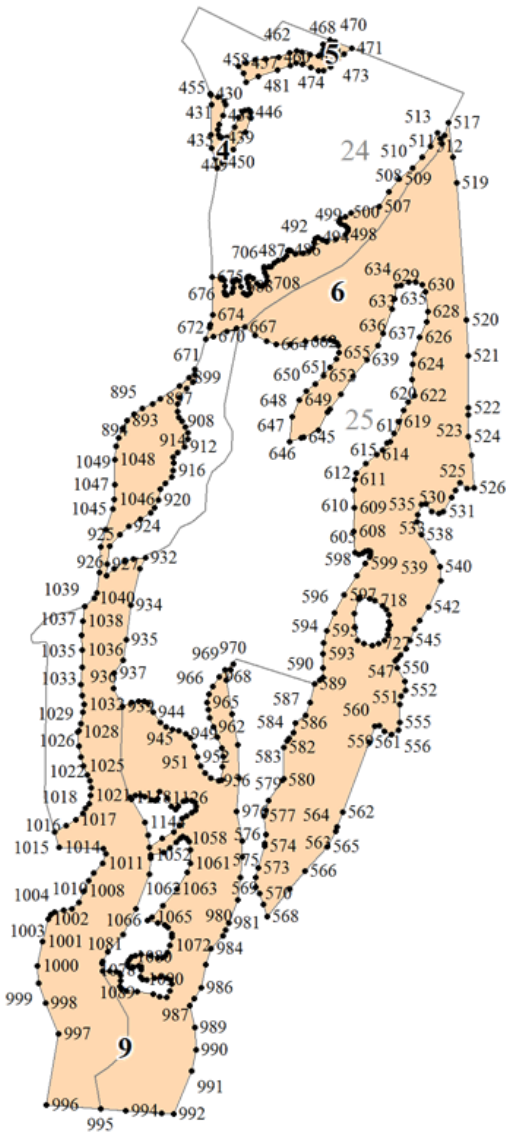


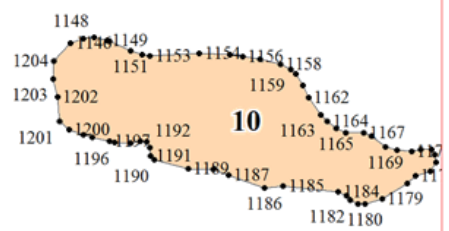
Условные обозначения:

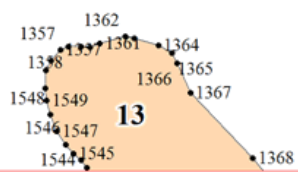
- 3 - лесной квартал
- 3 - лист форматки
- - населенные пункты
- - реки
- - дороги
- участки леса на крутых горных склонах

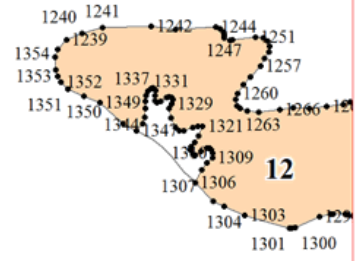
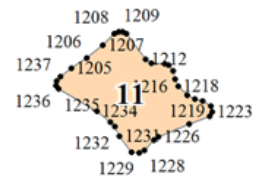


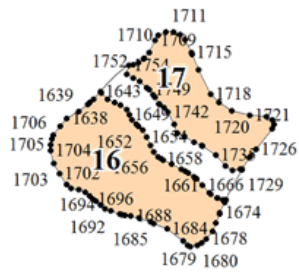
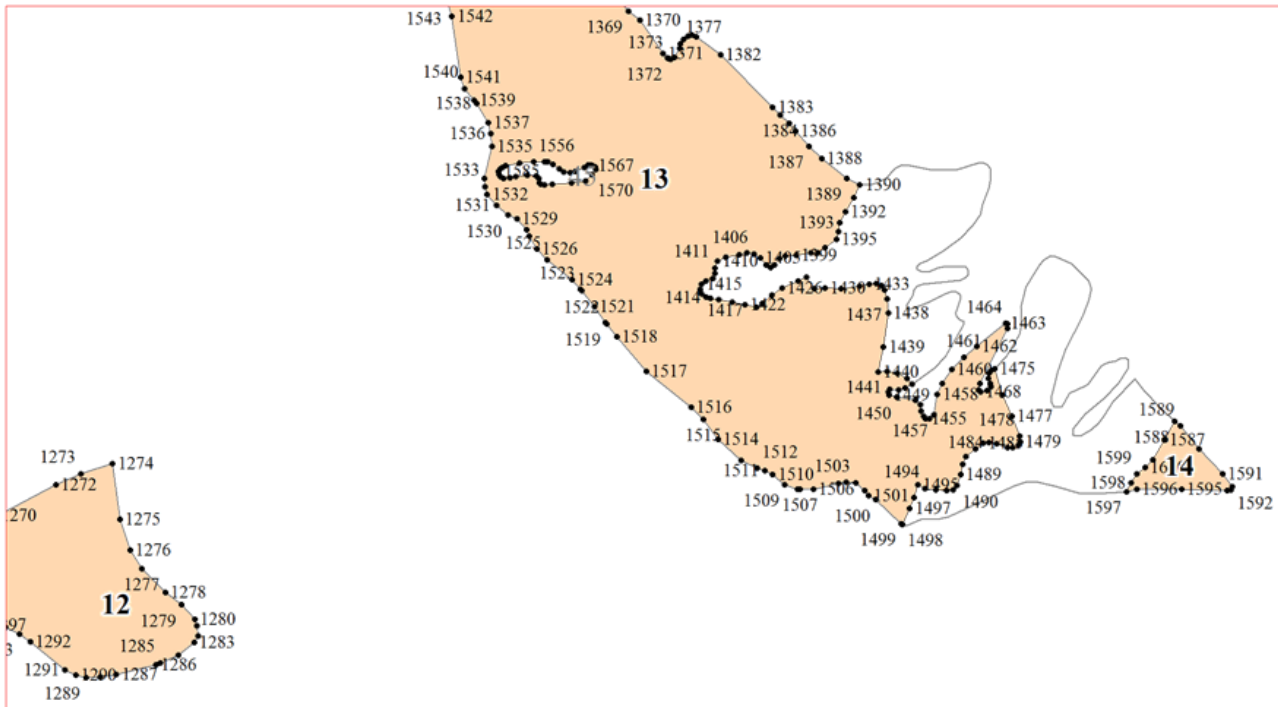






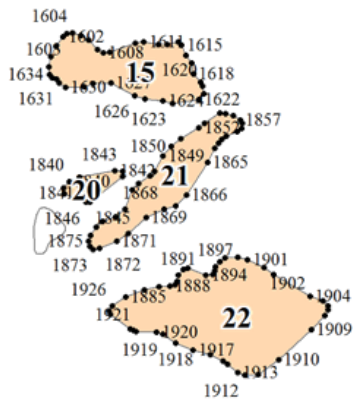




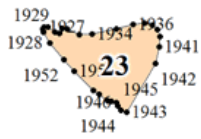
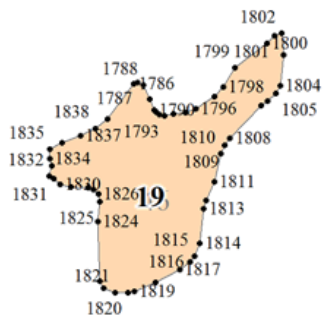


7

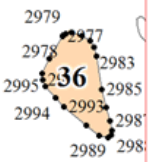
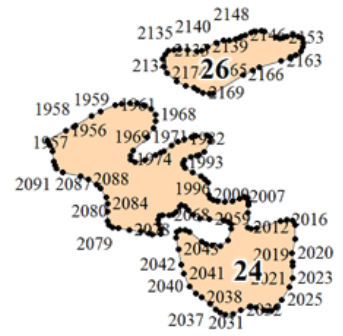
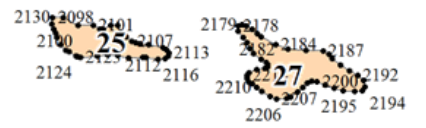


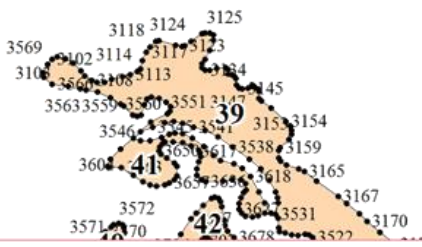
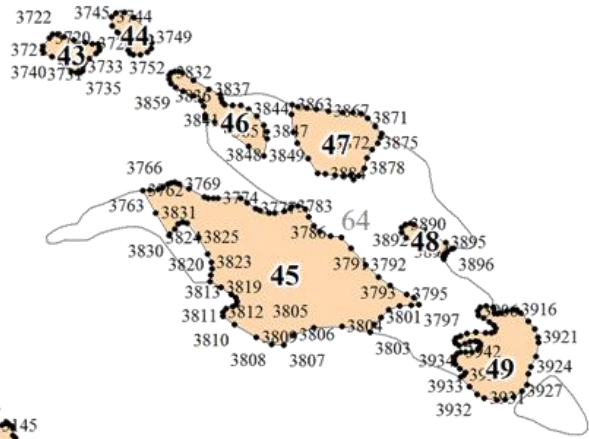
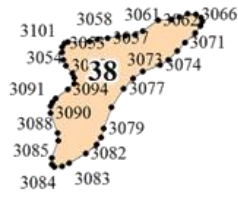
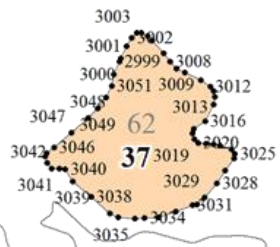
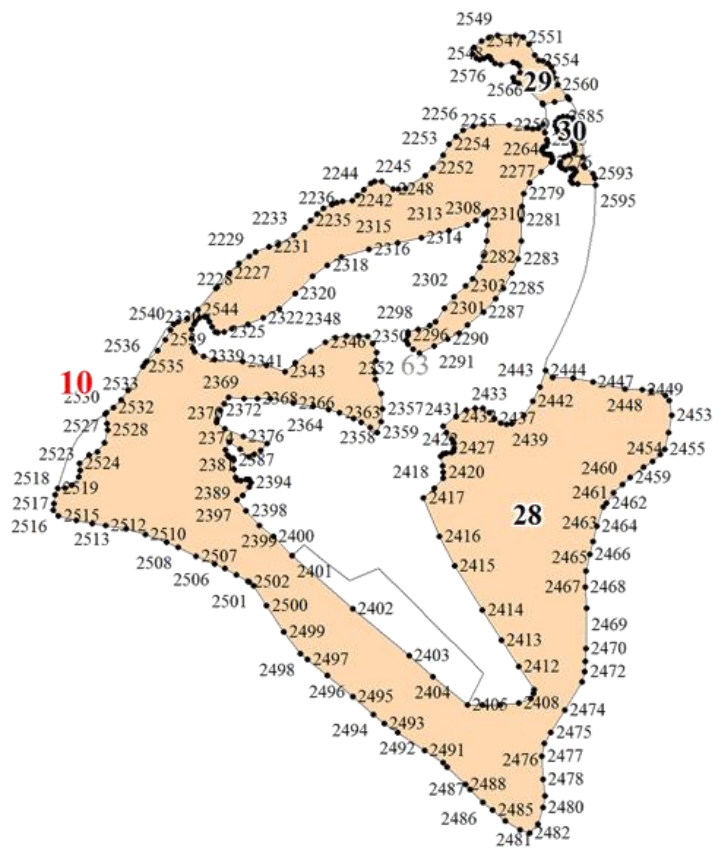


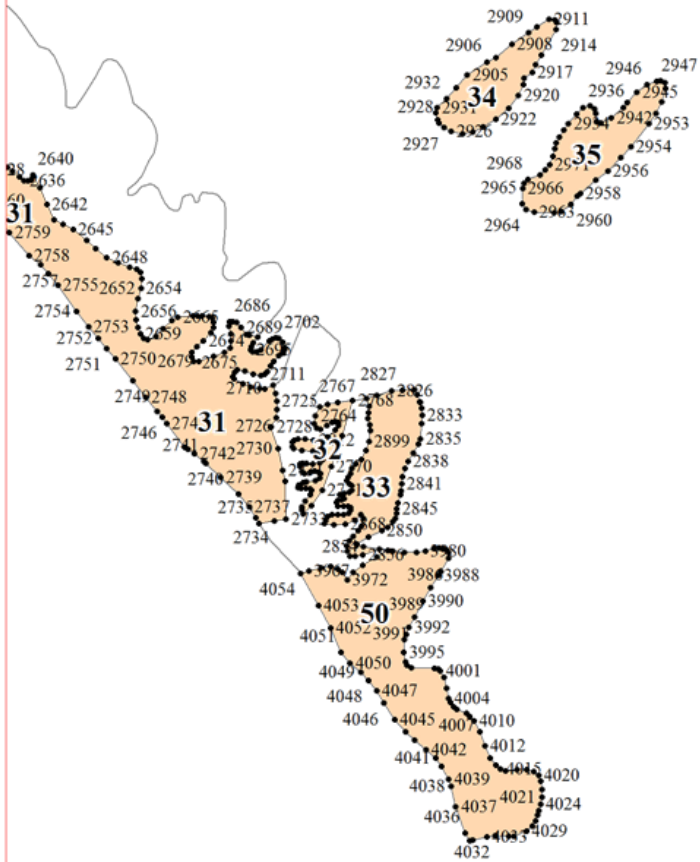
8

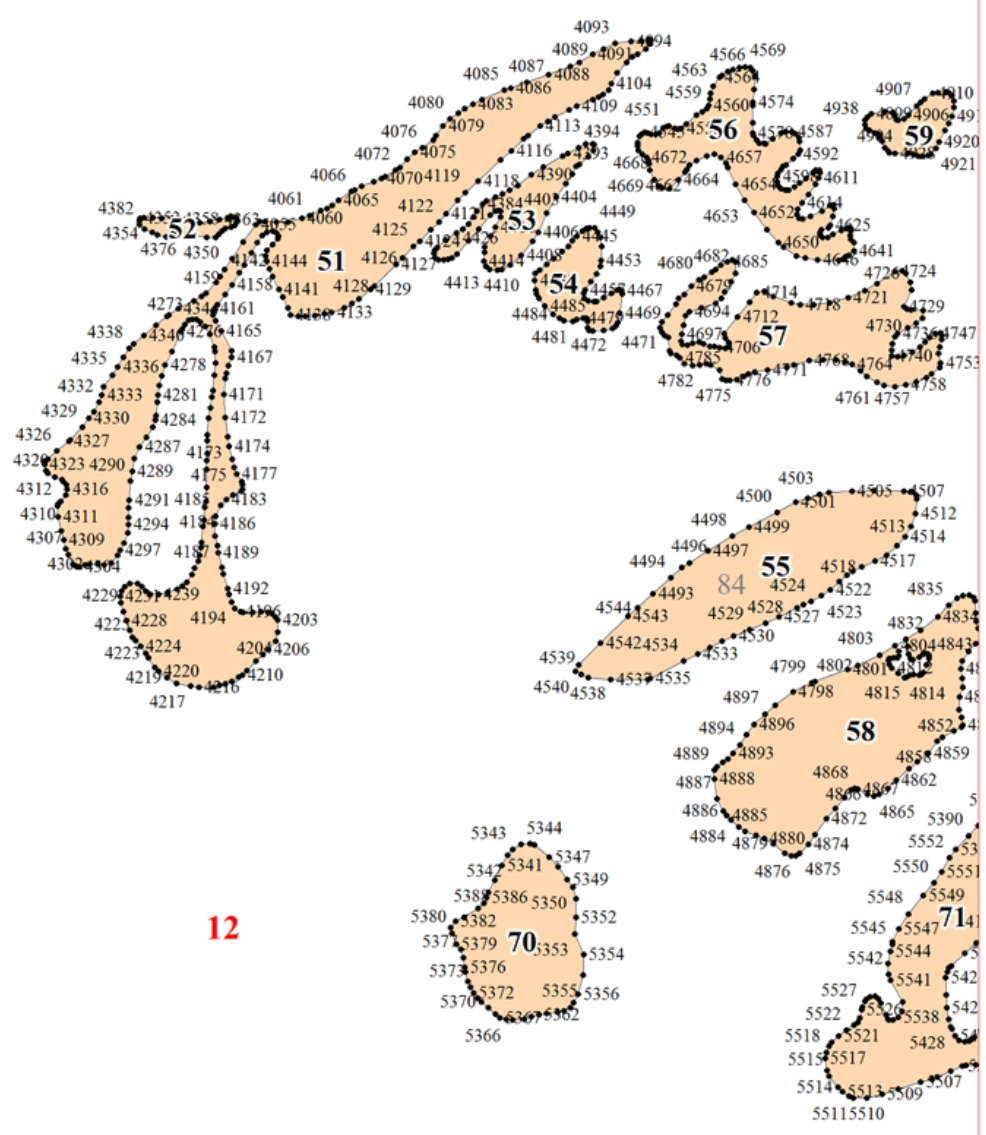


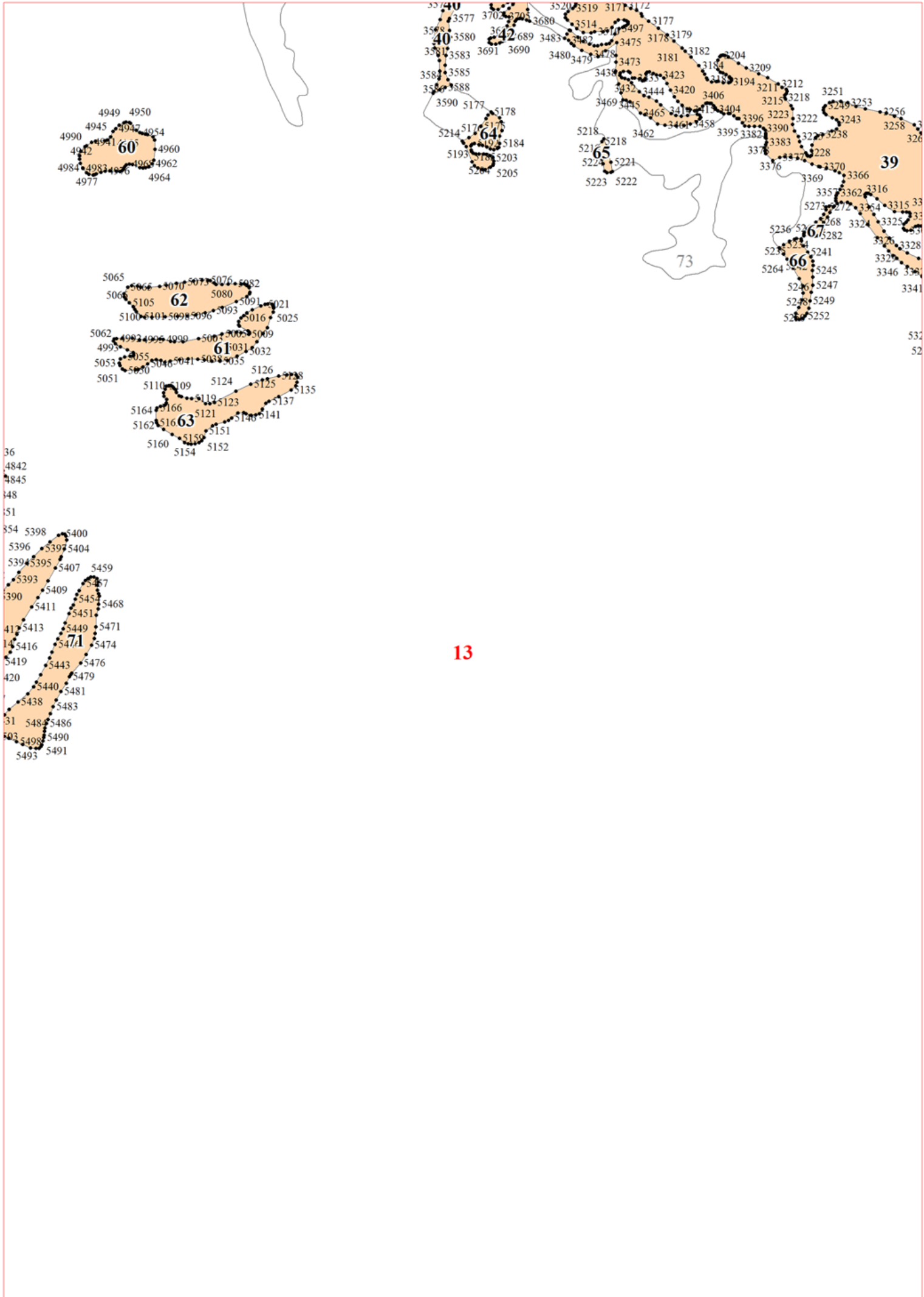
9











260
3263
3264 3266
3268 3269
3270 3271
3273
09 339 3275
3286
3291
3331 325
344 669 5334
337 3336

2
90 5289 5297
5268 5305
5315 68 5308
5310 5309