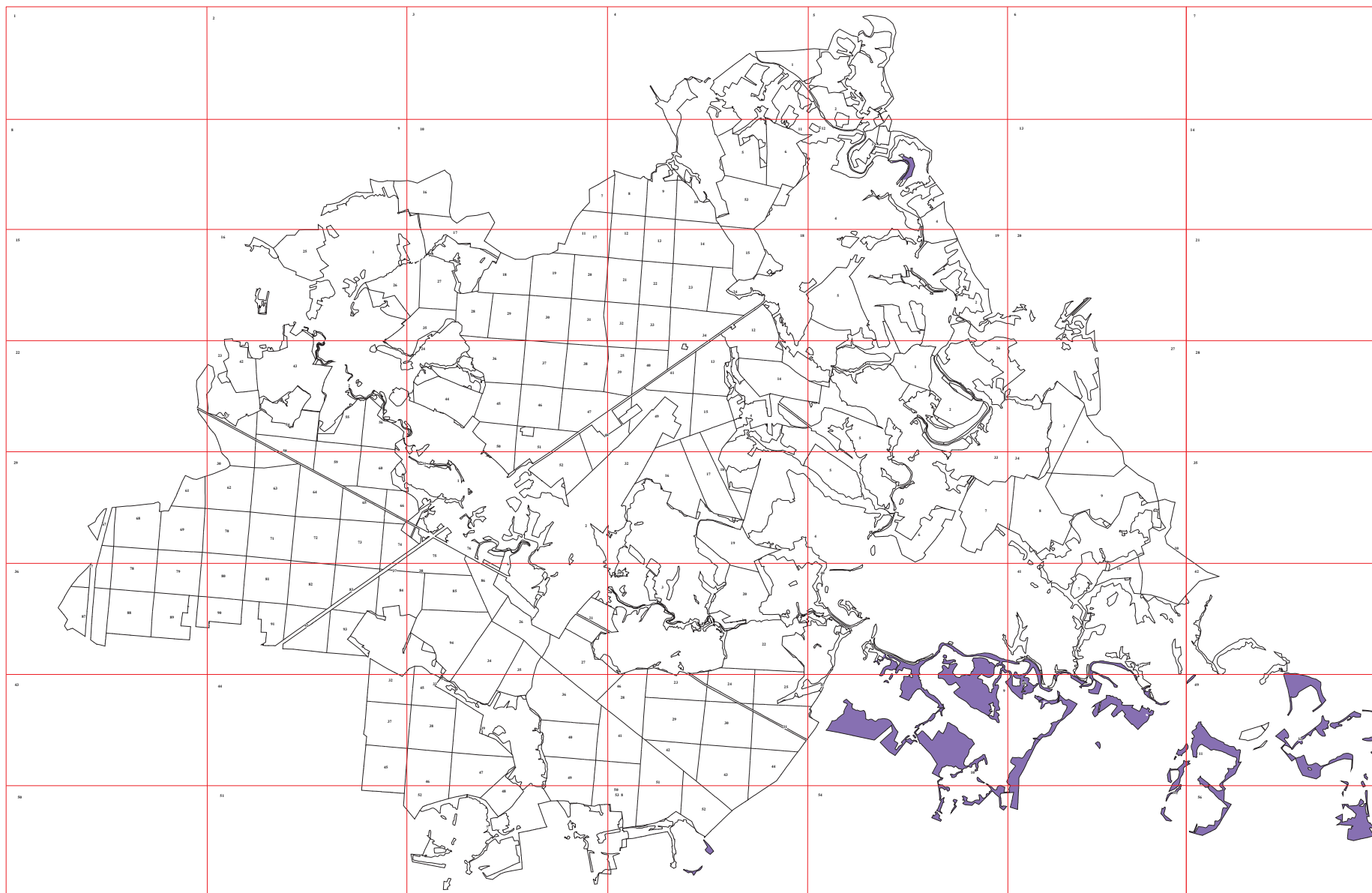
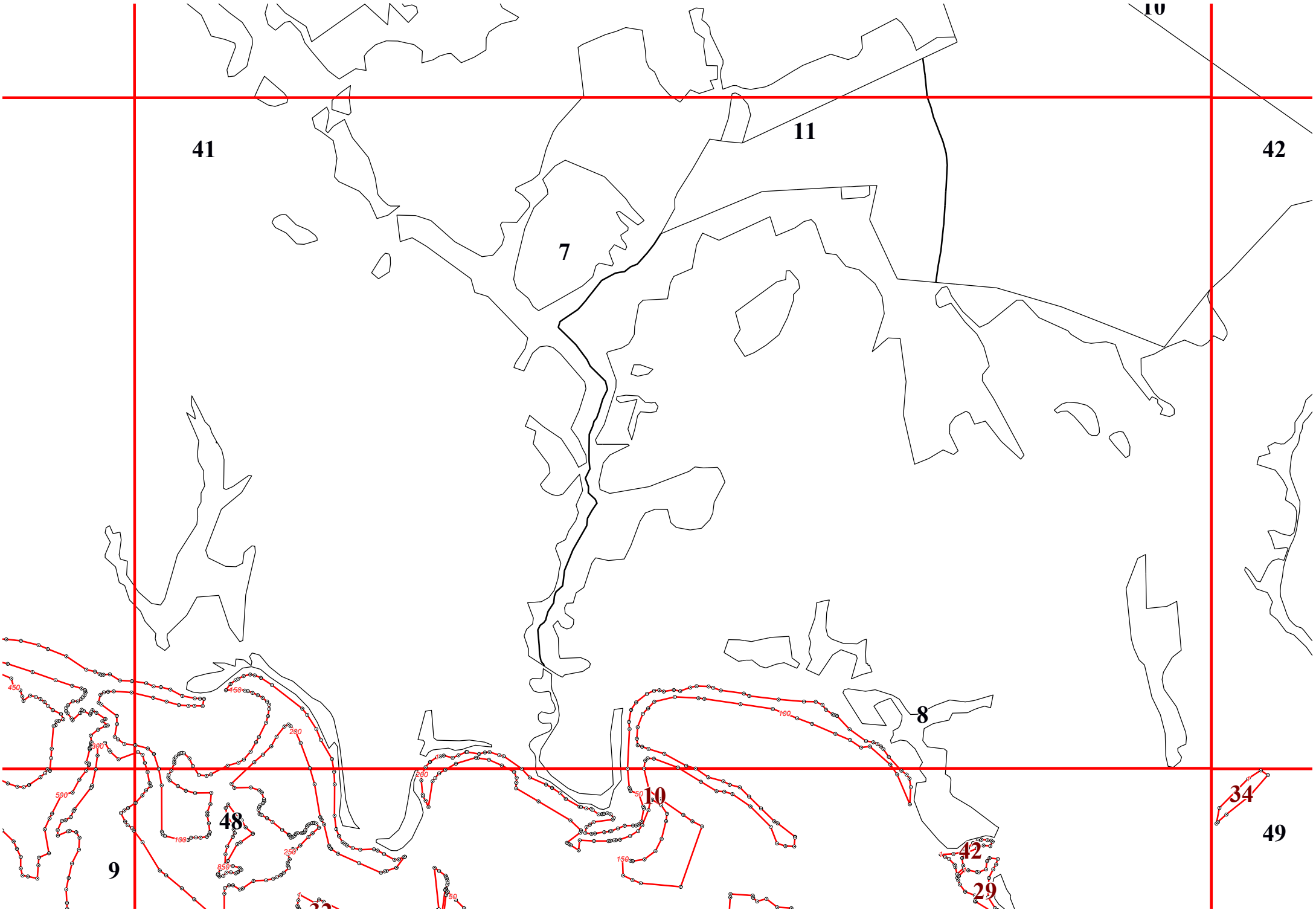


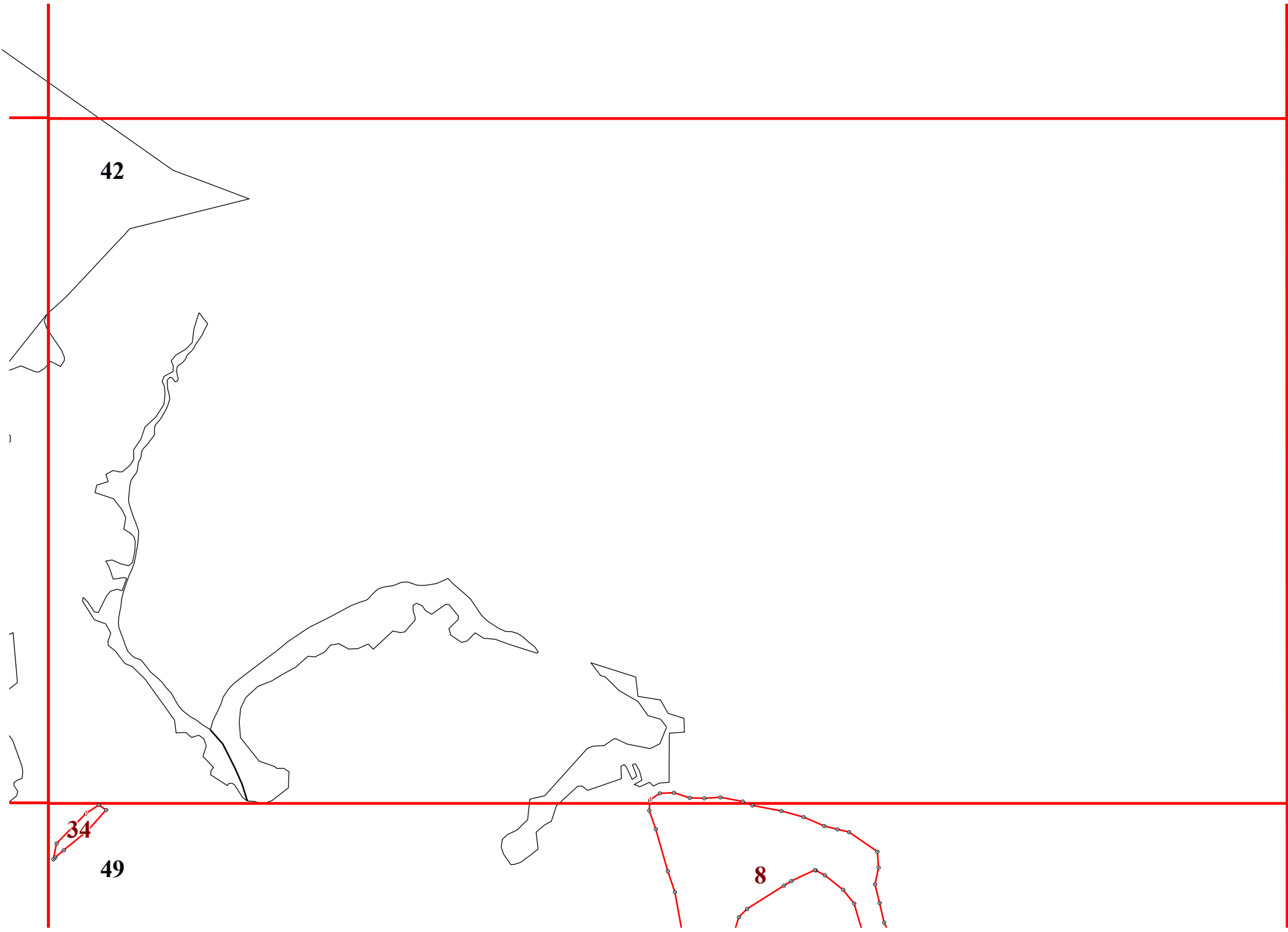
**Графическое описание местоположения земель, на которых располагаются леса,
расположенные на особо охраняемых природных территориях, на территории
Воробьевского участкового лесничества Жуковского лесничества Калужской области**

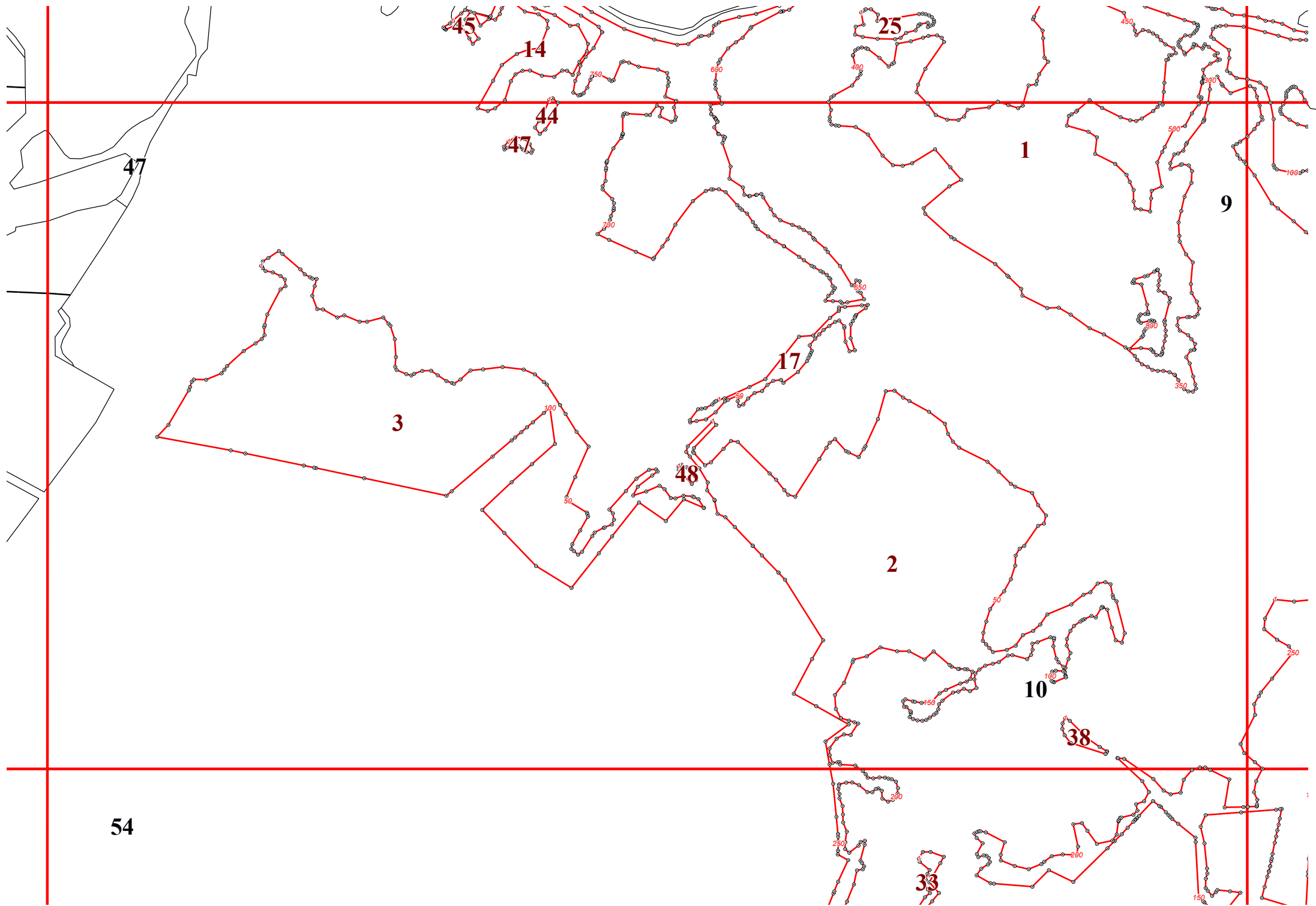
Приложение № 2 к приказу Рослесхоза
от 28.02.2023 № 267

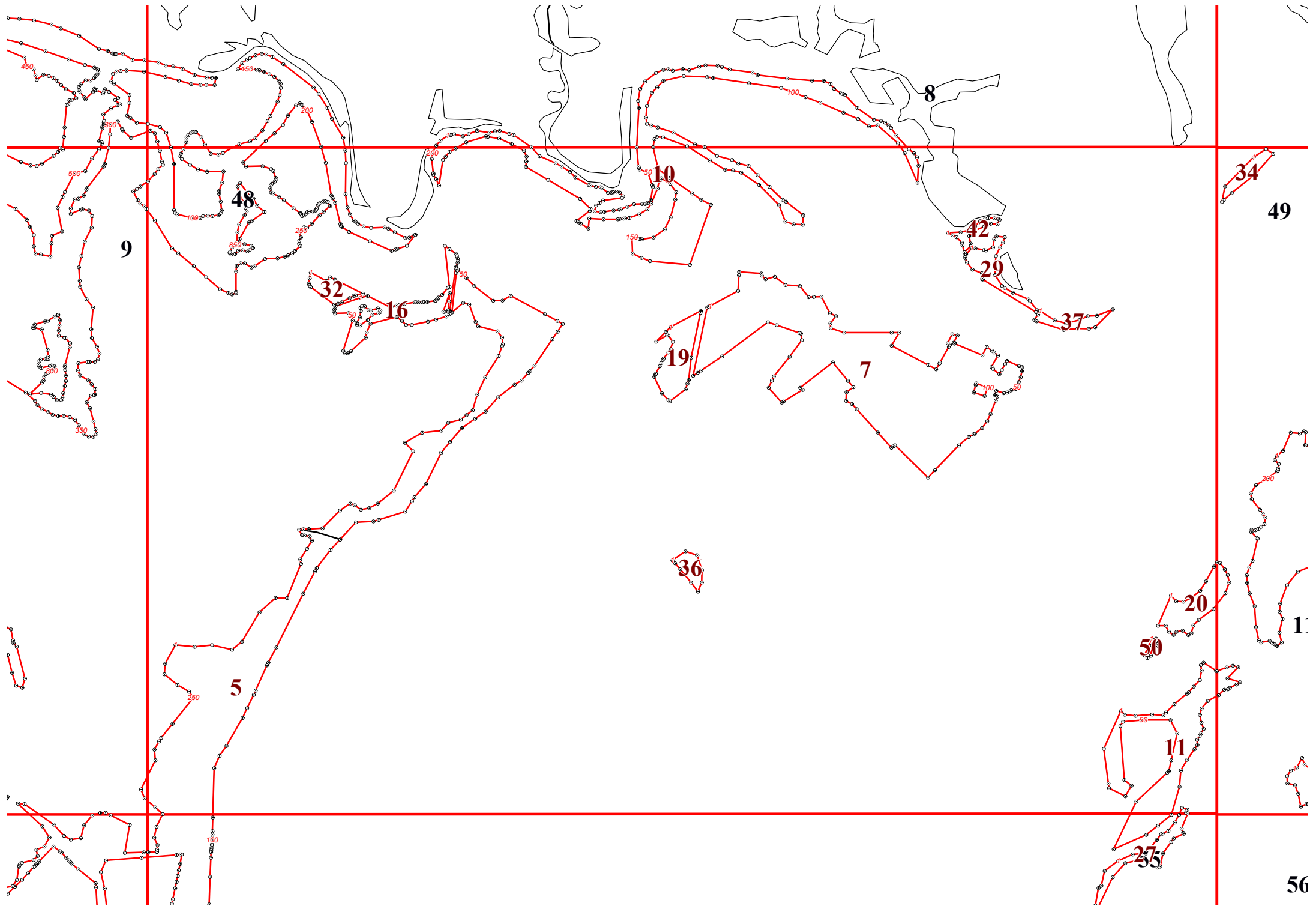


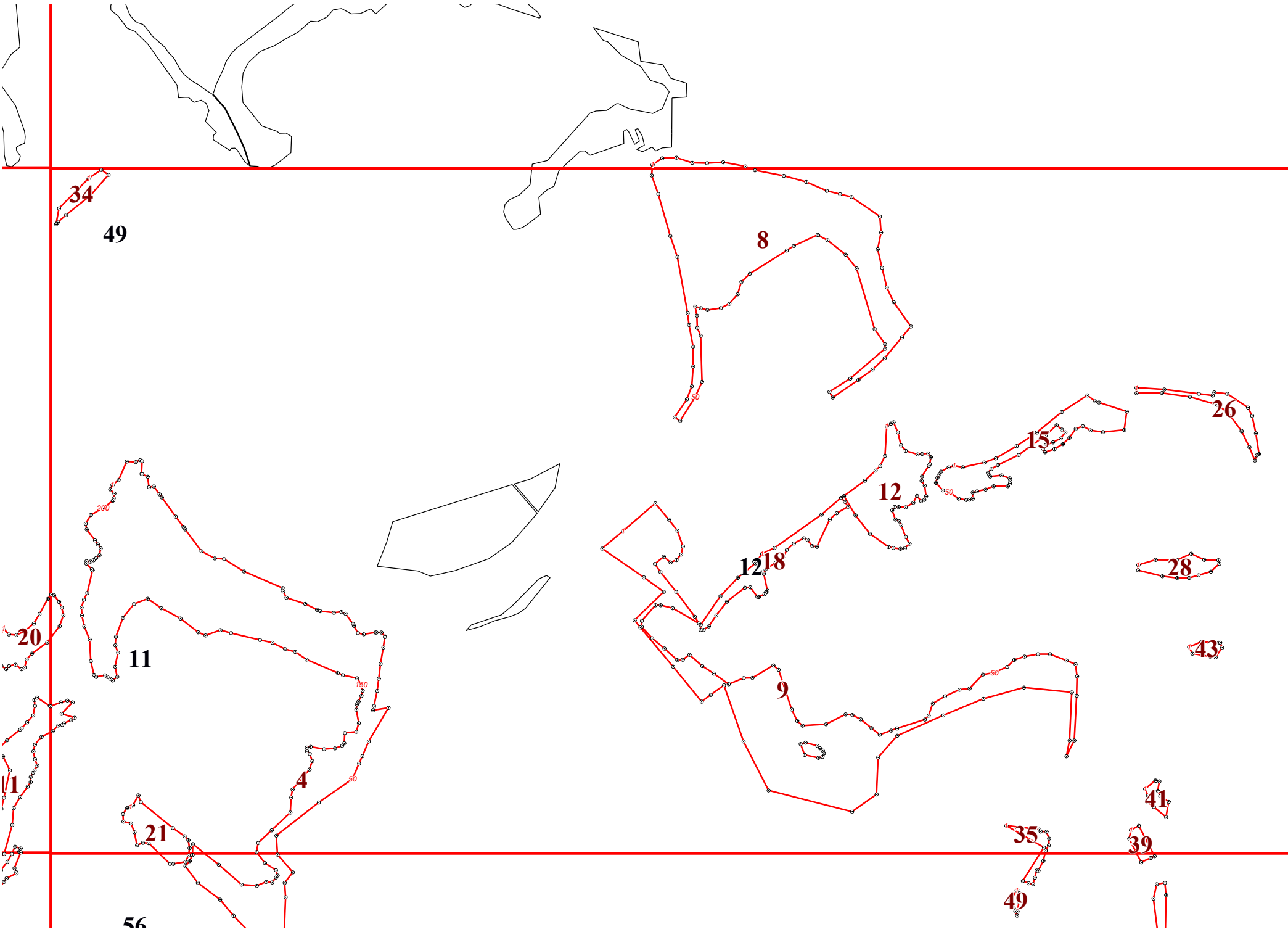












34

49

8

26

15

12

28

1218

43

20

11

9

1

4

41

21

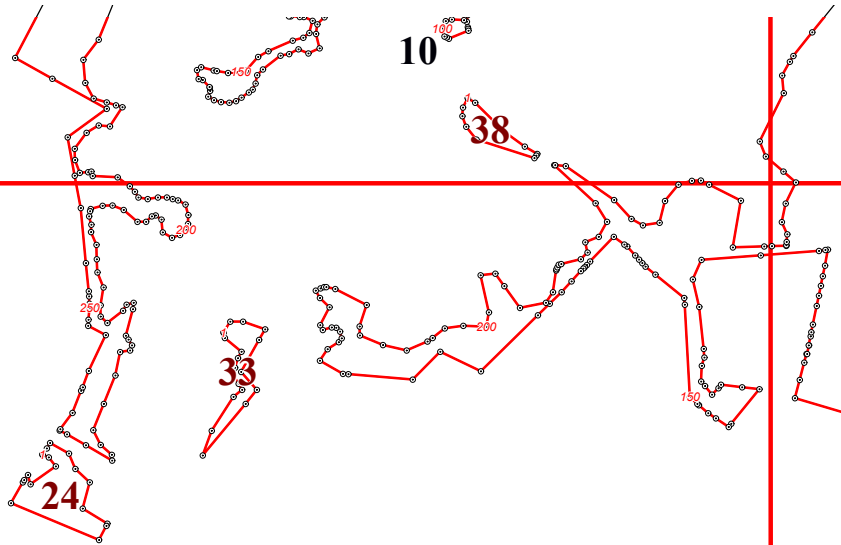
39

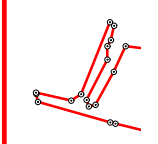
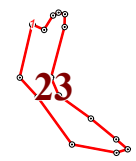
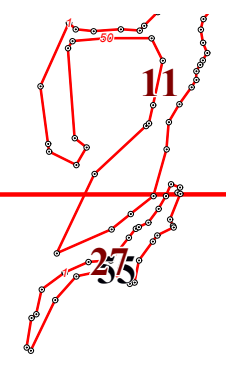
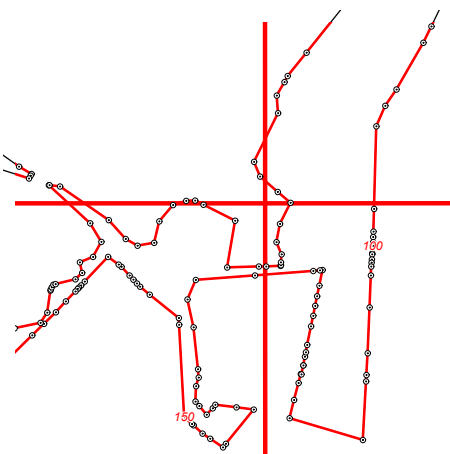
35

49

56

54





5

