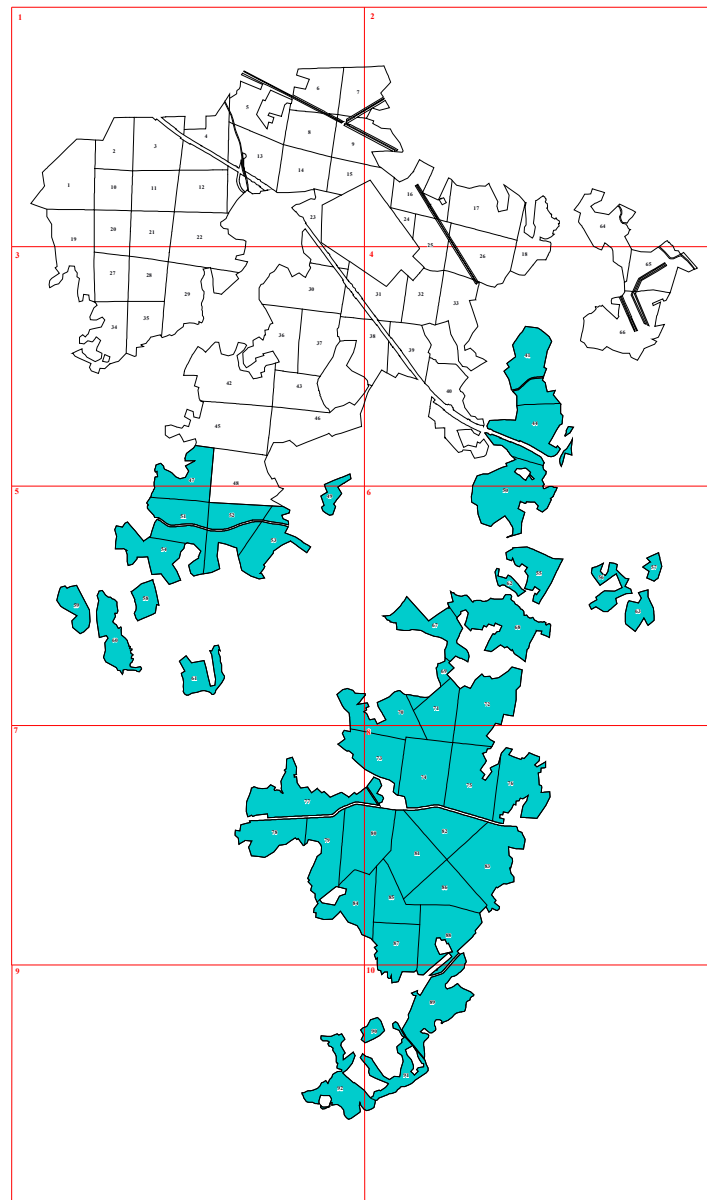


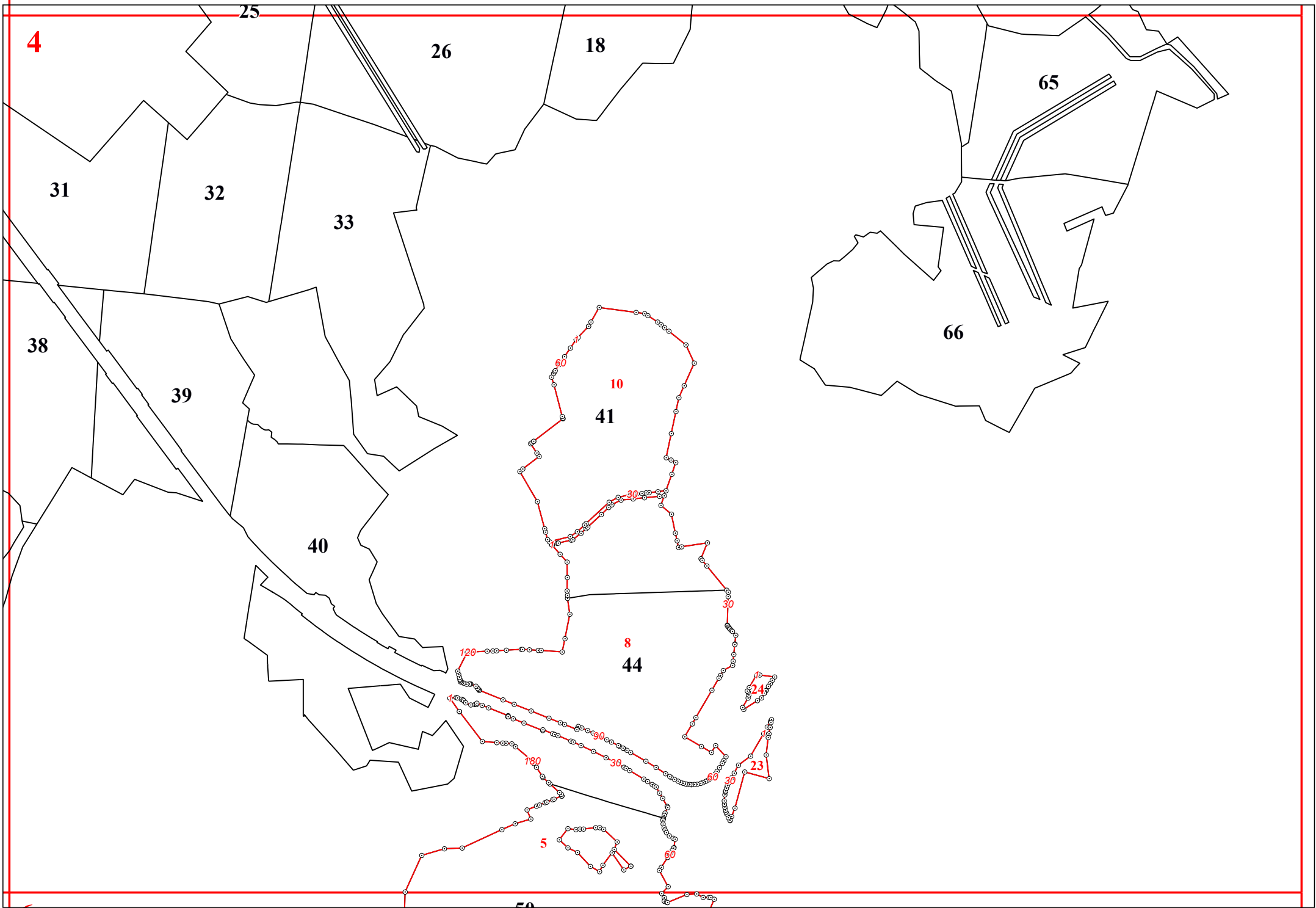
**Графическое описание местоположения границ земель,  
на которых располагаются леса, выполняющие функции защиты природных и иных  
объектов (леса, расположенные в первом и втором поясах зон санитарной  
охраны источников питьевого и хозяйственно-бытового водоснабжения),  
на территории Истринского участкового лесничества  
Клинского лесничества Московской области**

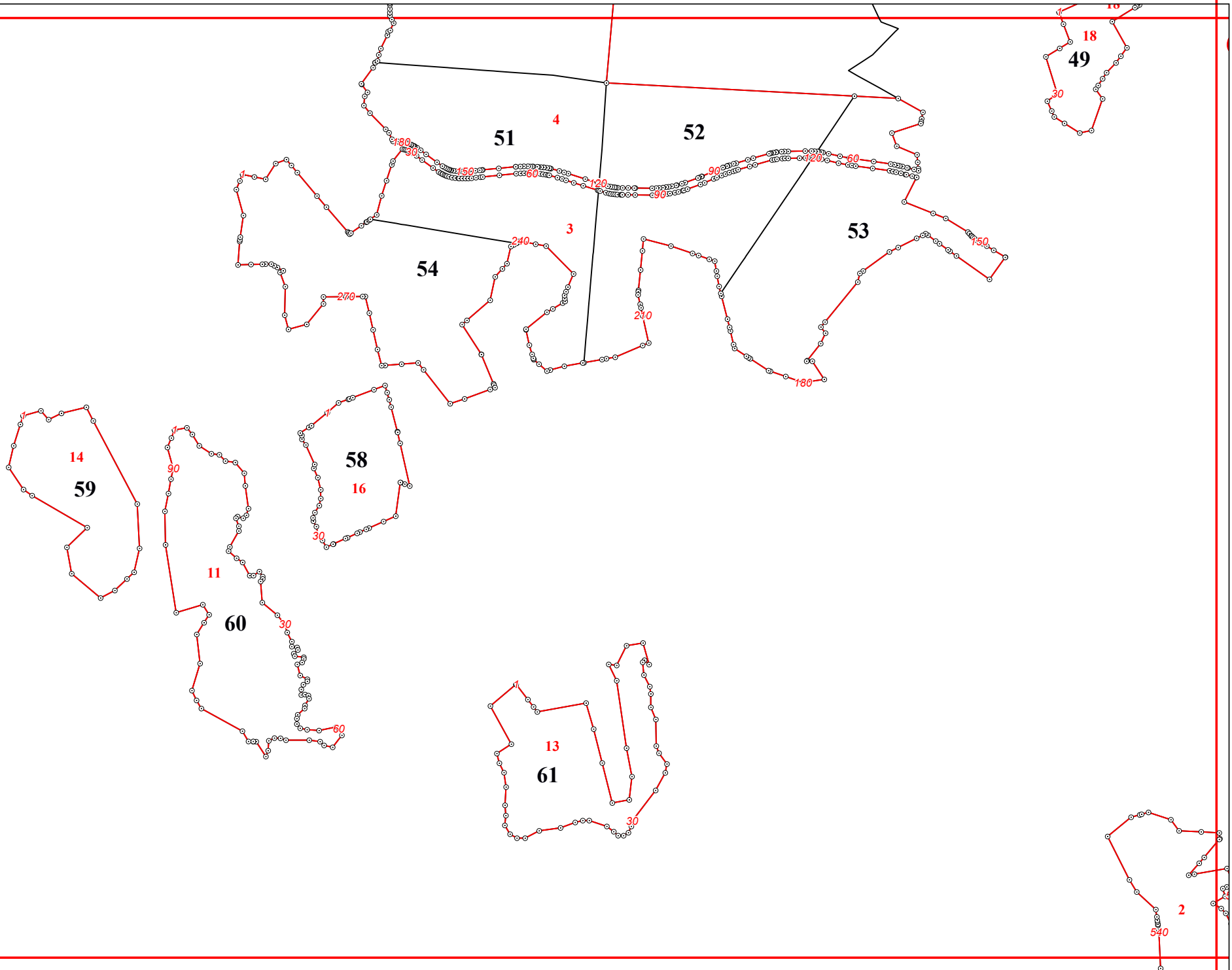
Приложение № 28 к приказу Рослесхоза  
от 28.02.2023 № 292



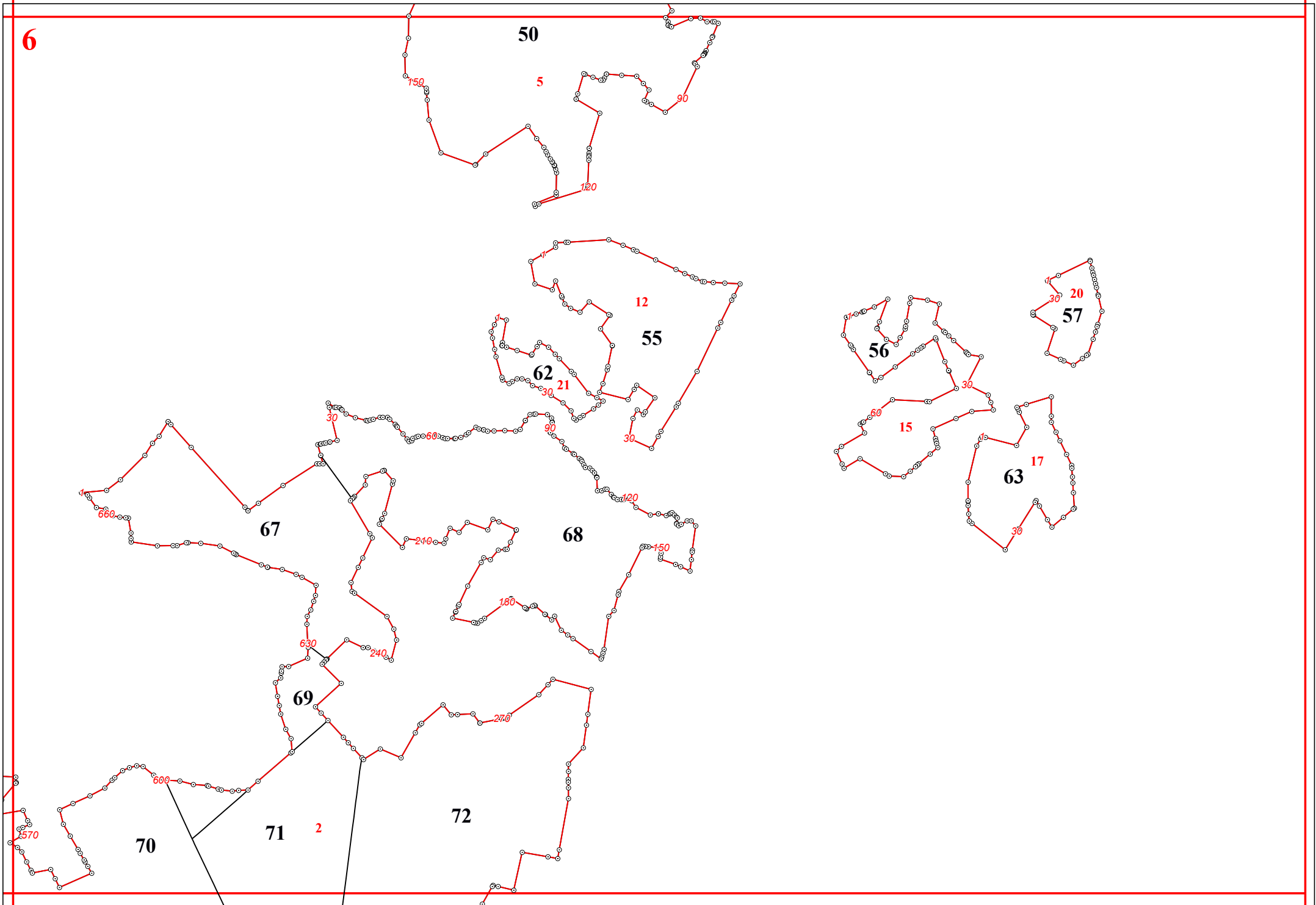
3

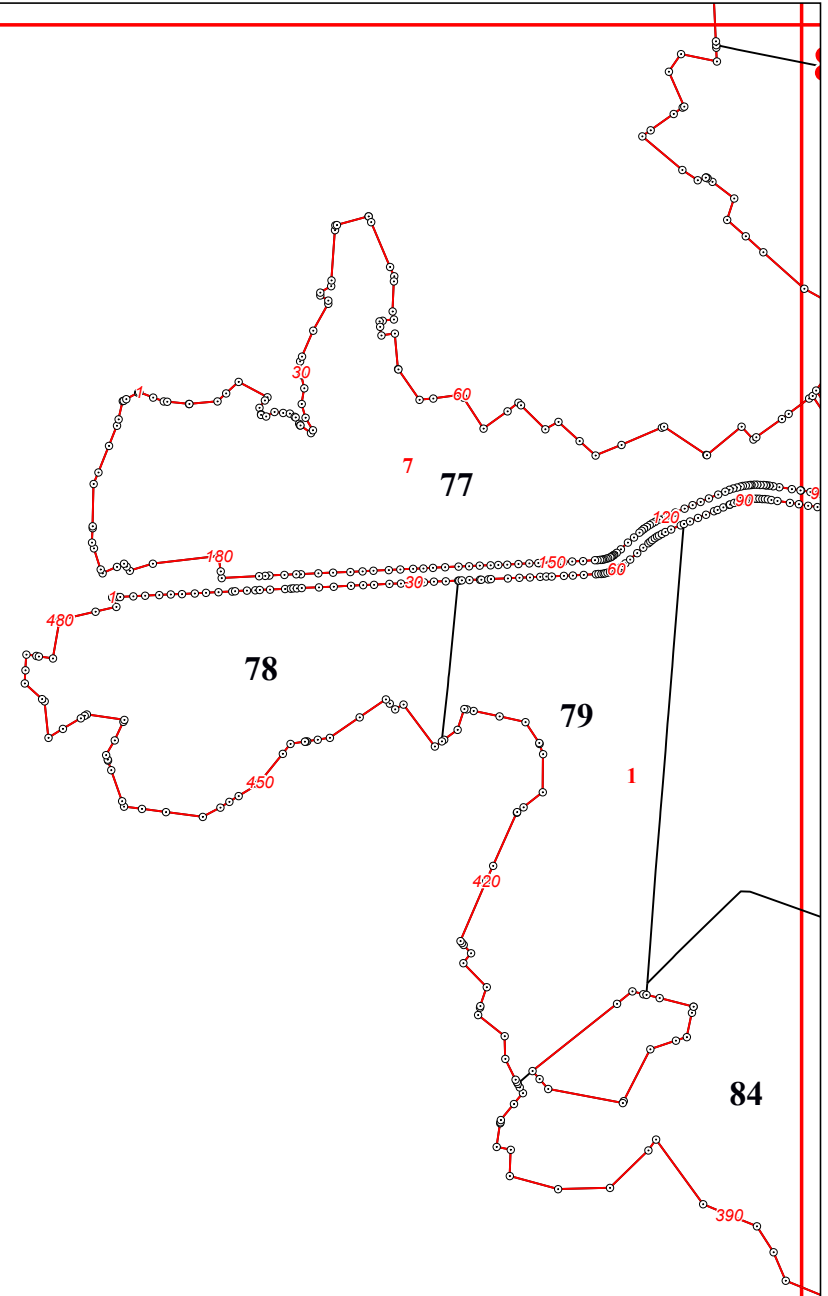


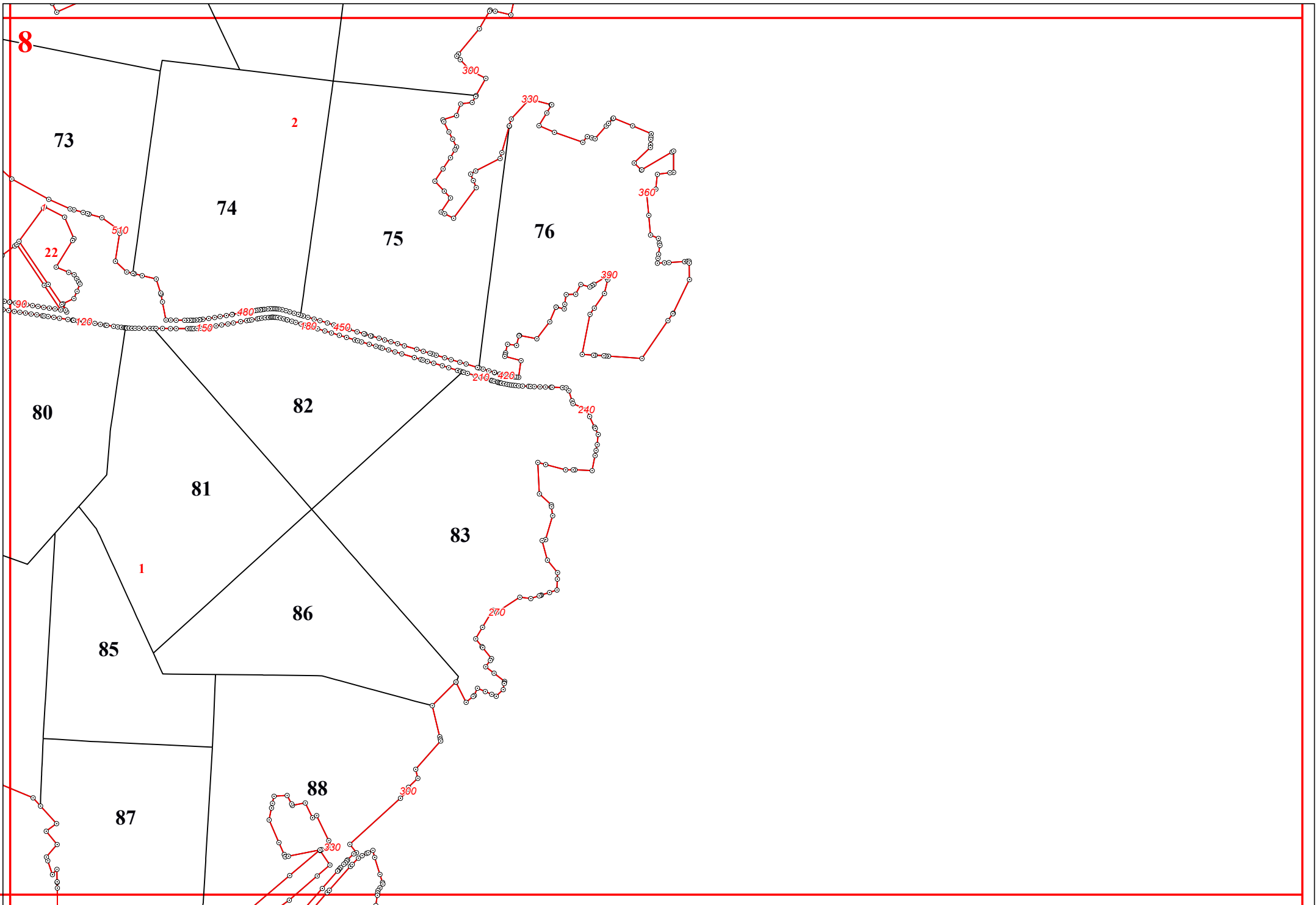


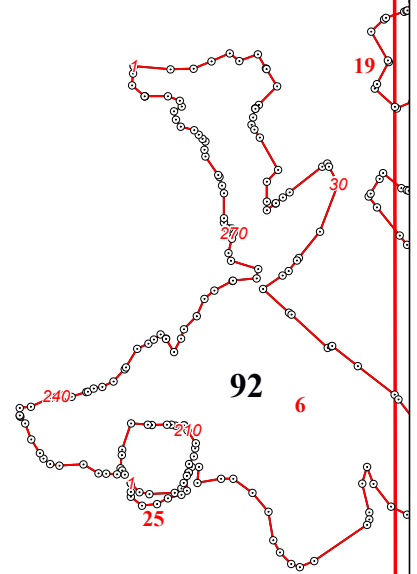


6











10

1

30

360

89

9

19

90

30

120

550

120

6

91

90

150

60

180

