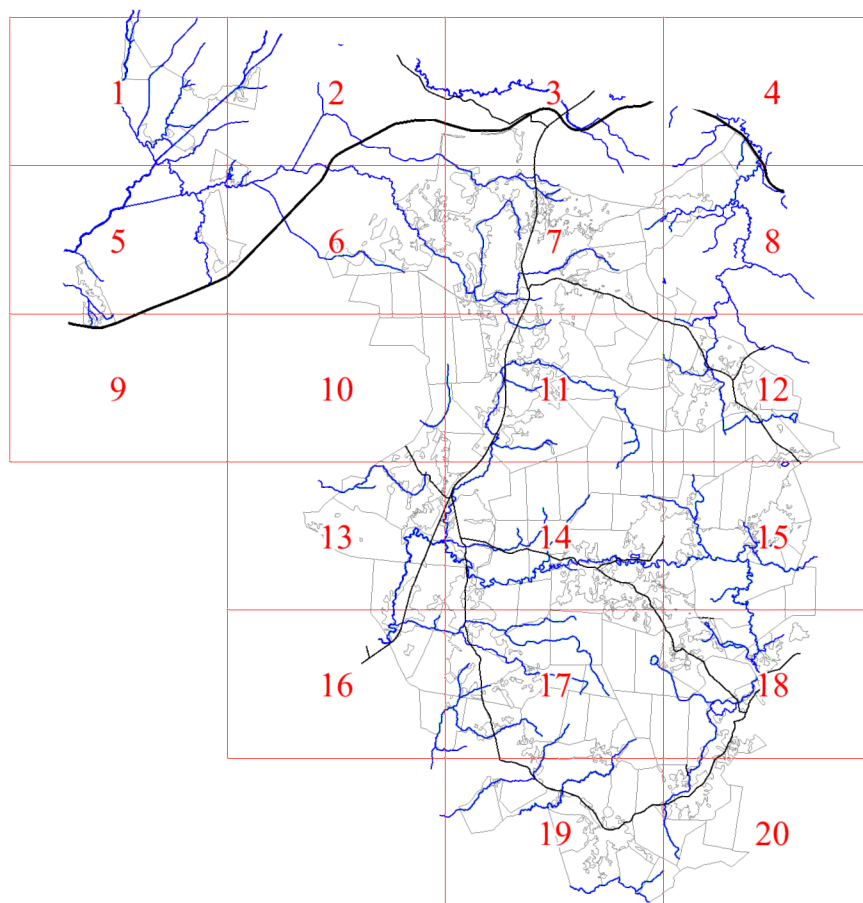


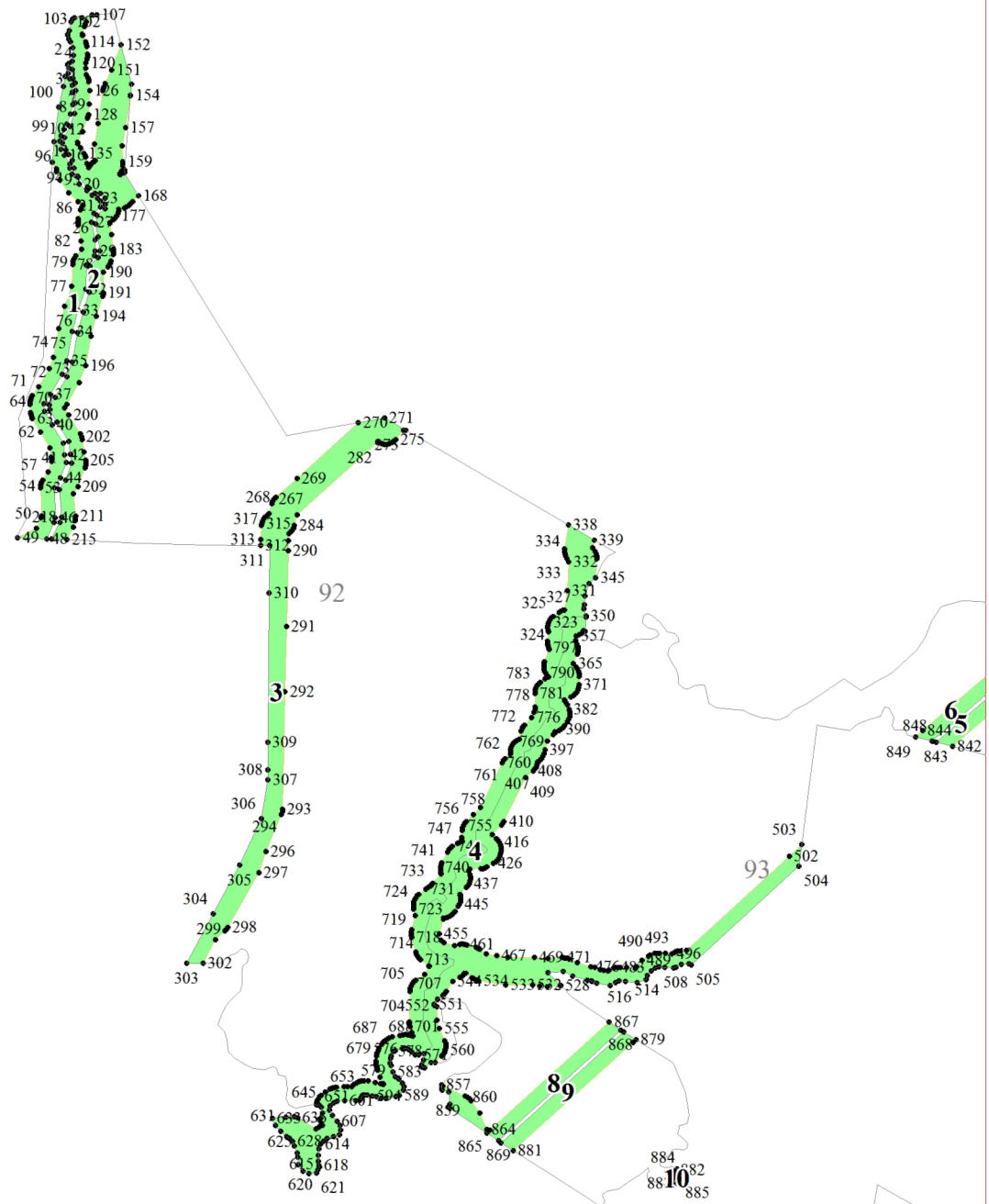
**Графическое описание местоположения границ земель,
на которых располагаются особо защитные участки лесов
«берегозащитные участки лесов»,
на территории Замошского участкового лесничества
Валдайского лесничества
Новгородской области**

Приложение № 67 к приказу Рослесхоза
от 28.02.2023 № 322

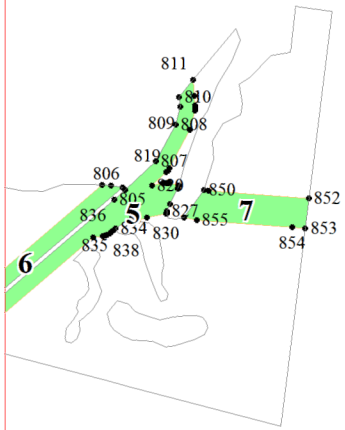


Условные обозначения:

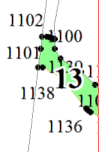
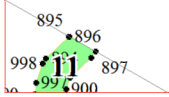
- 1 номера листов
- 3 номера участков
- 61 номера лесных кварталов
- границы лесных кварталов
- границы листов
- границы особо защитных участков лесов
- 45 номера характерных точек границ объекта



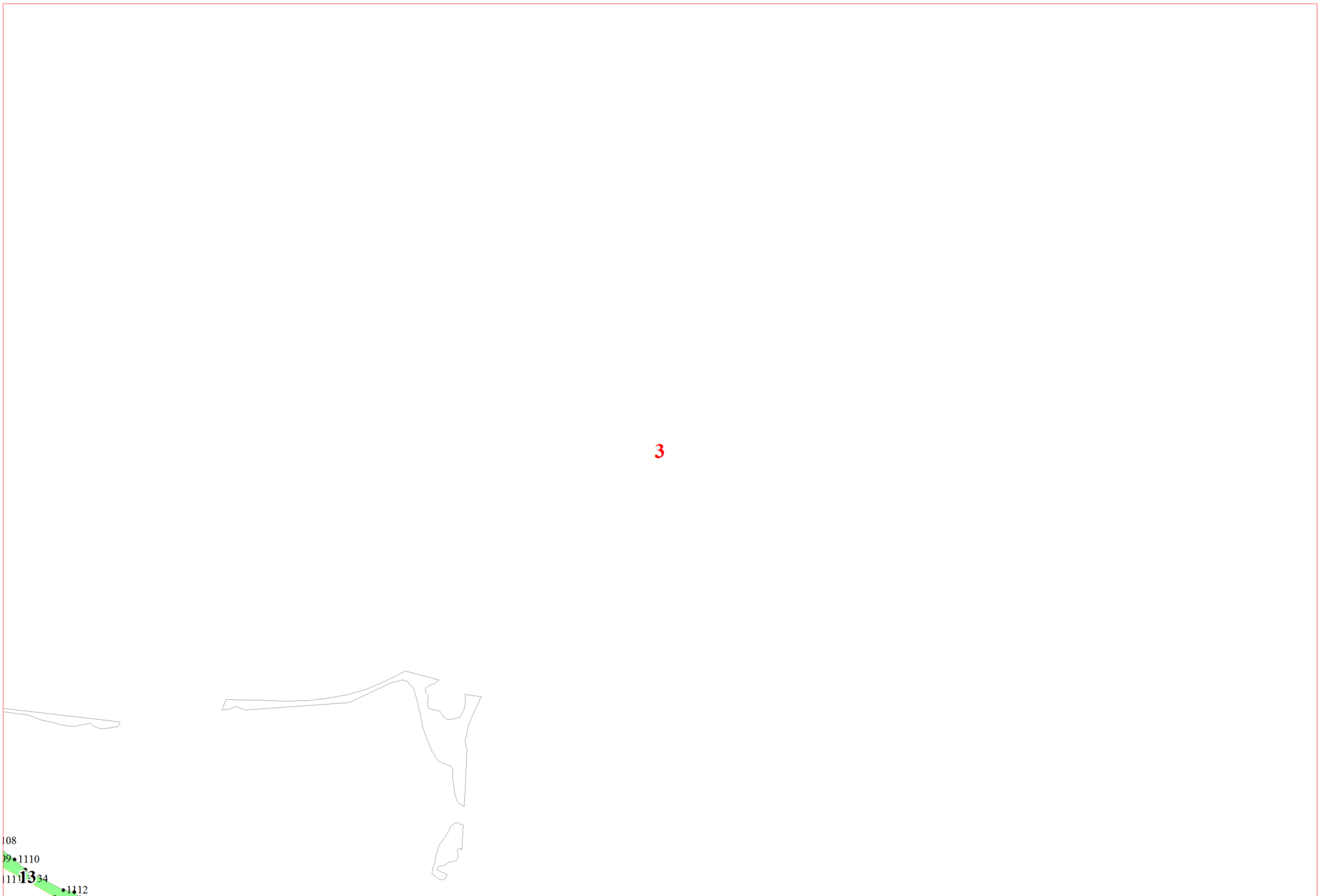
1



2



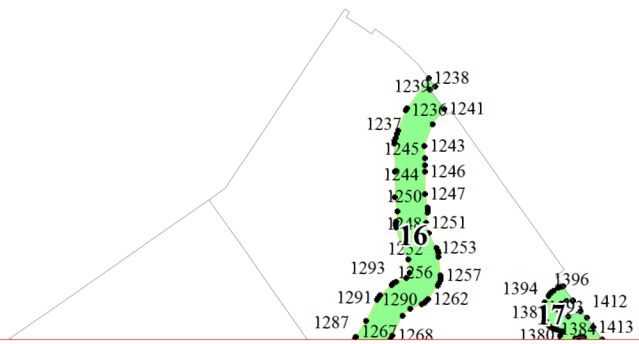
3



3

108
• 1110
1111
• 1112

4



5

98
983
97
1789
1782
97

1777 1644
1645 1653
1652 1656
1655 1660
1759 1672
1762 1674 1681
1677 1688
1680 1692
1729 1723 1697
1730 1709
1639 1717
1637 1537
1635 1642

1780 1778
1779 1782

95

5

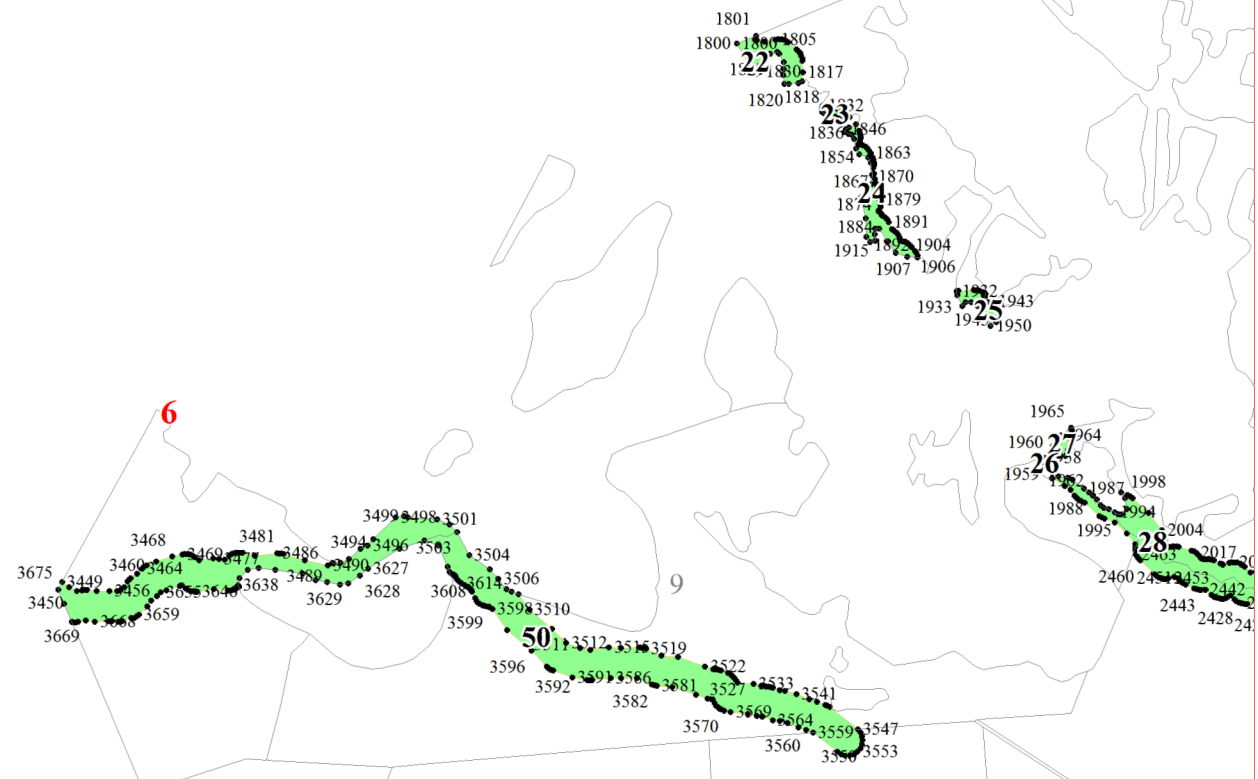
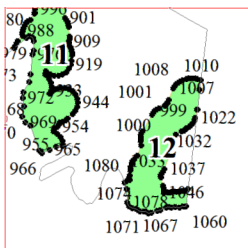
3237
3258 3236
3257 3240 3239
3251 3240 3244
3249 3245
3248 3246
3247

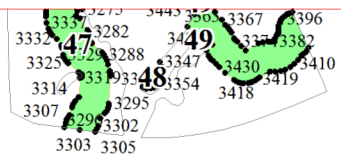
94

3261 3266
3260 3270 3272
3445 3452 3400 3288

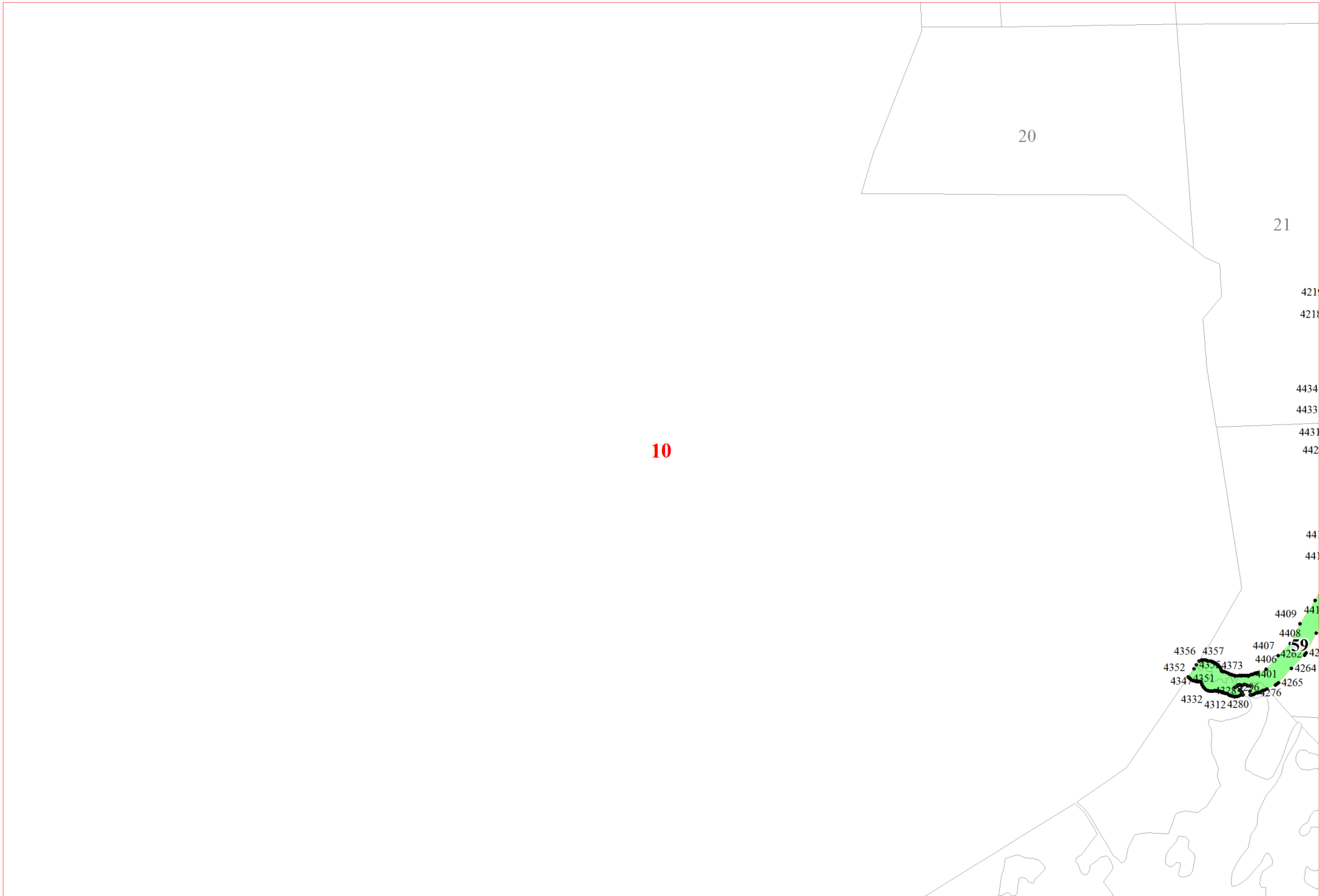
49

6





9



10

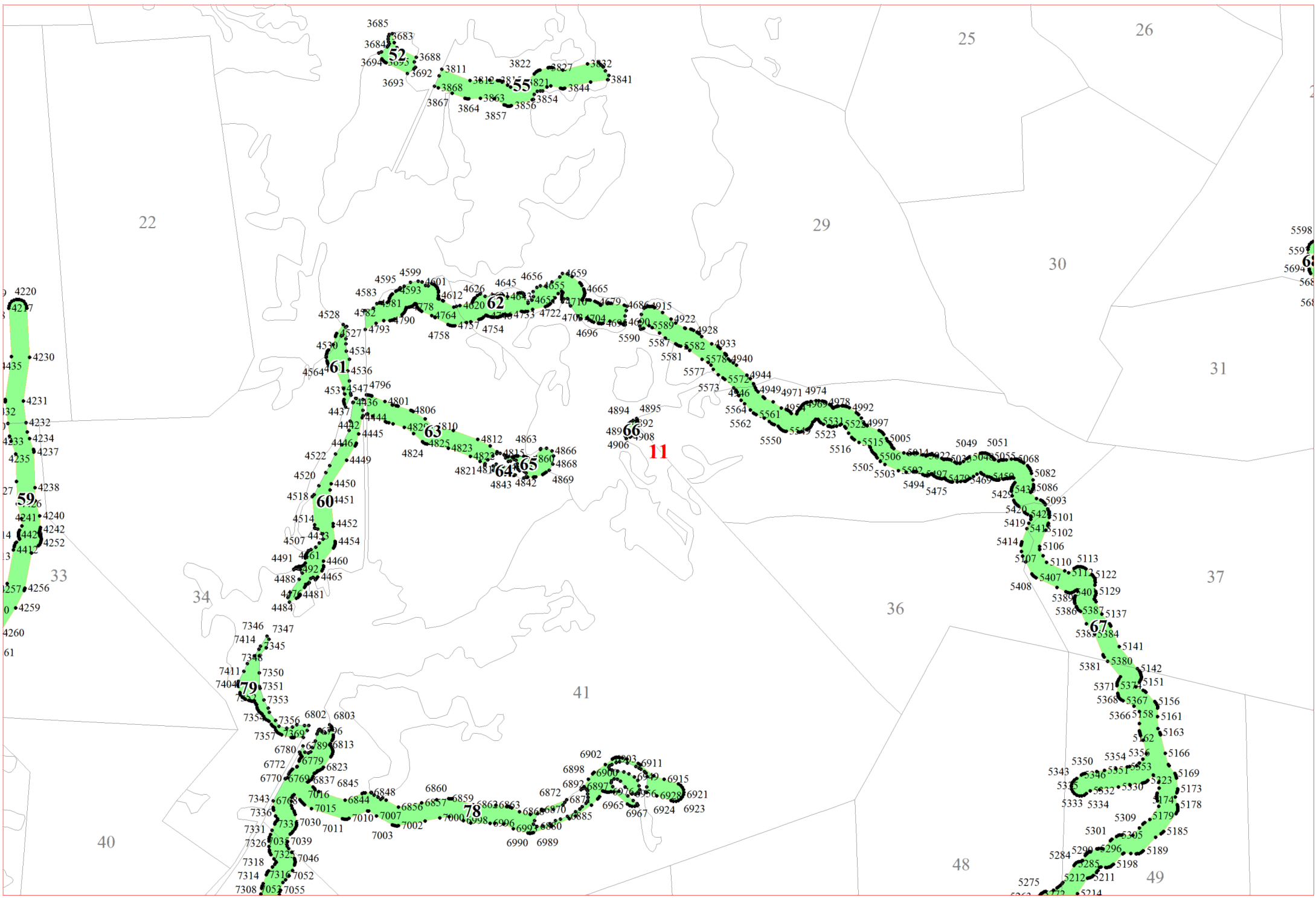
20

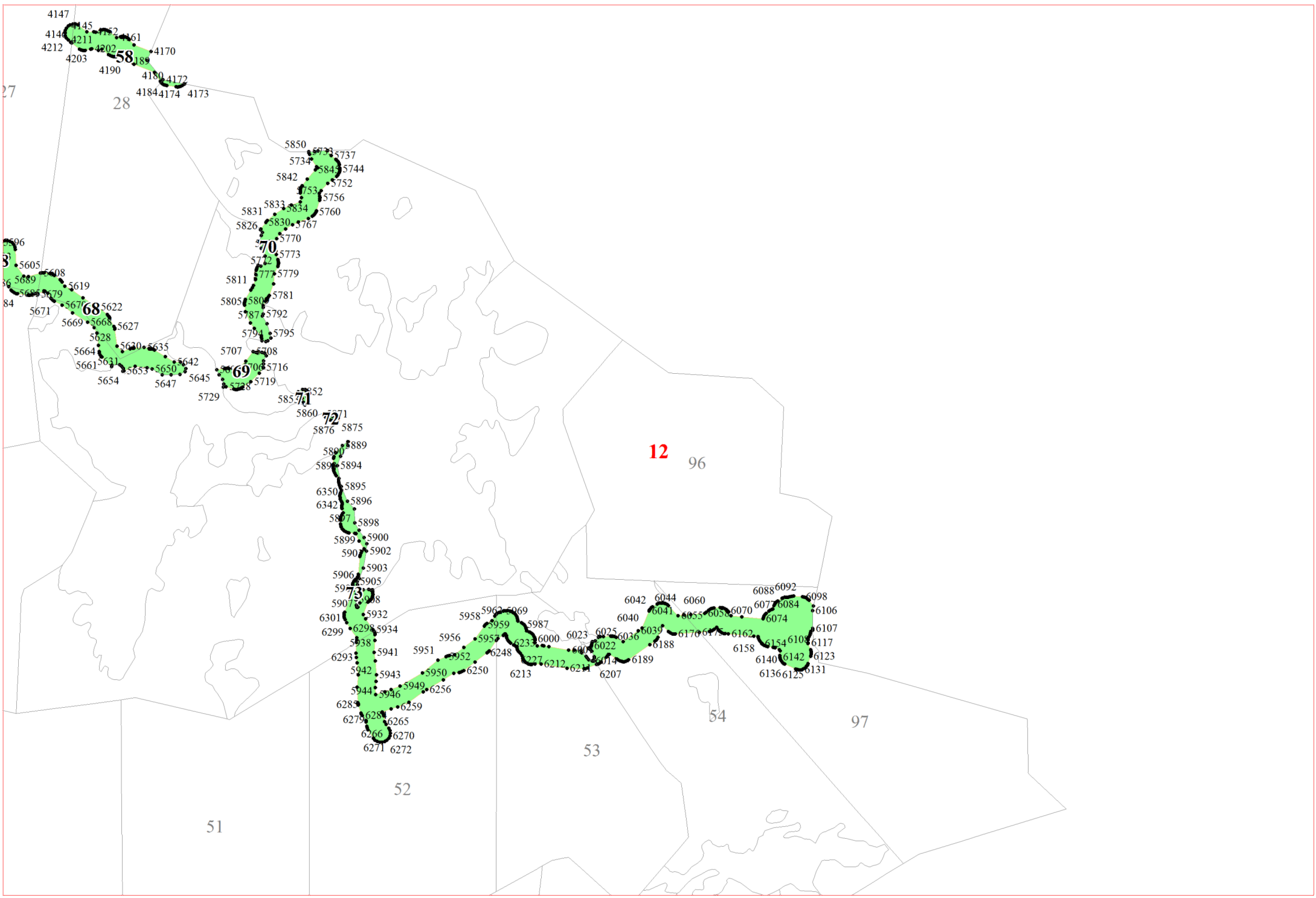
21

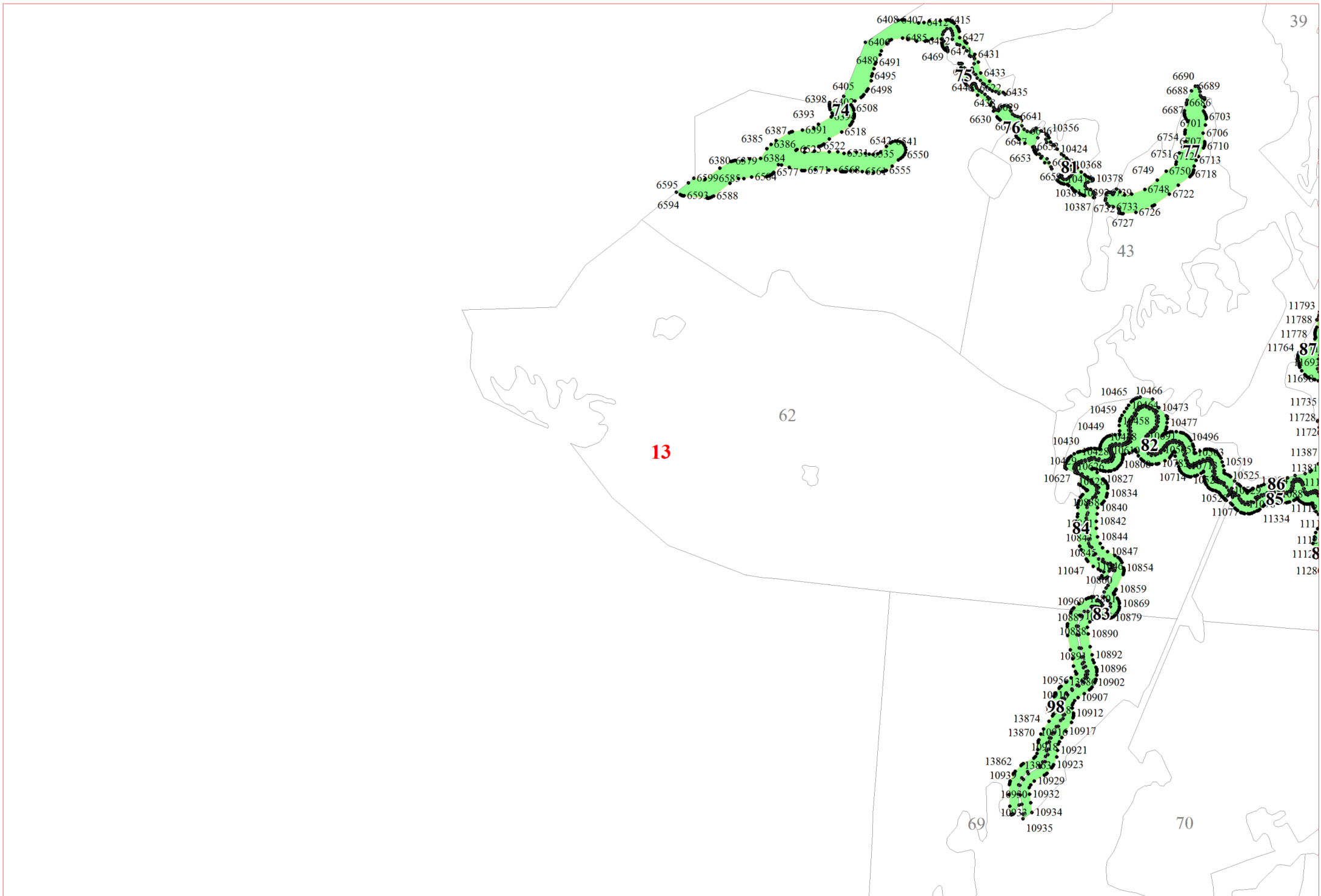
421
4218
4434
4433
4431
442
44
441

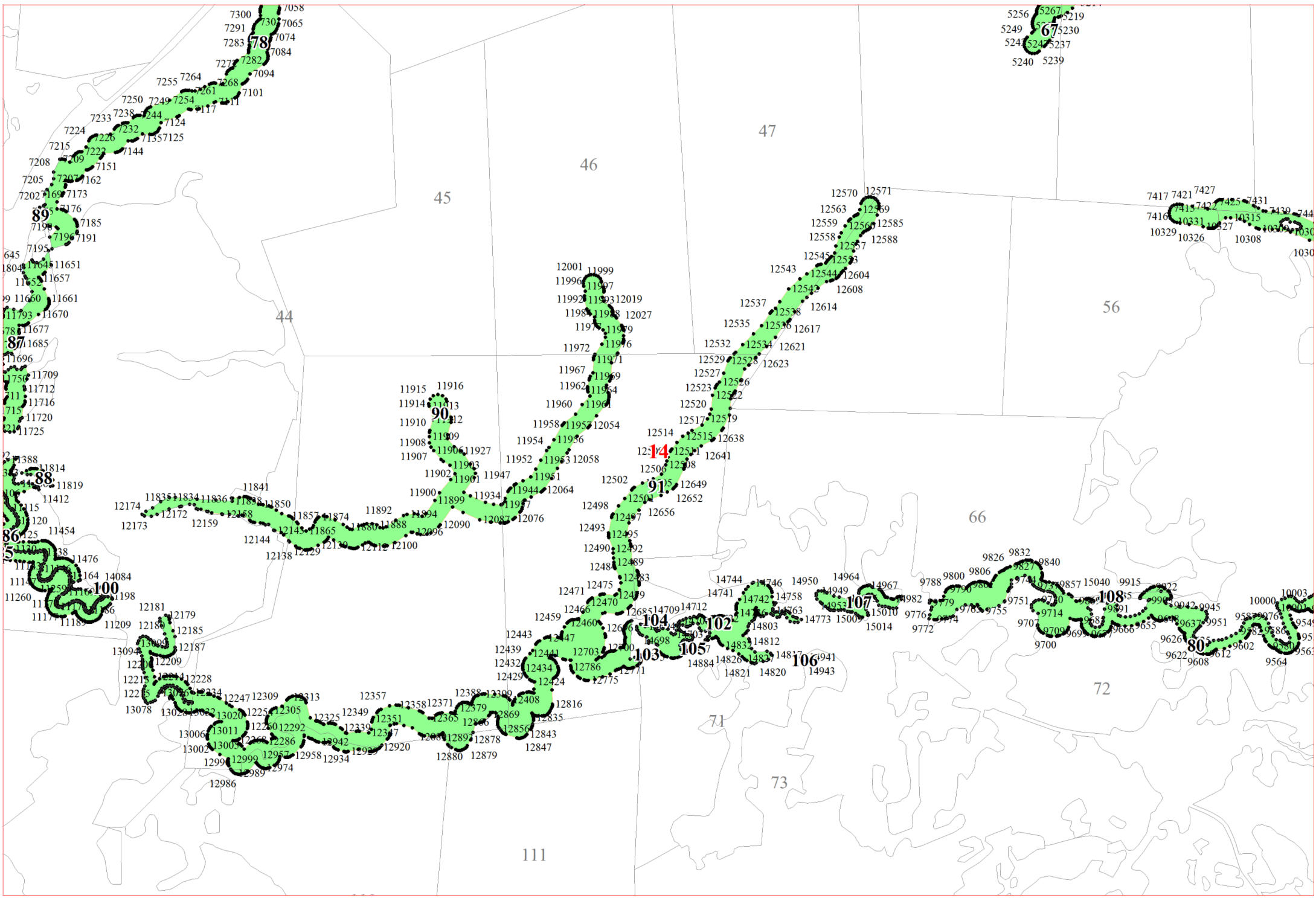
4356 4357 4407 4408 4409 441
4352 4353 4373 4406 4262 4264
4347 4351 4401 4265
4332 4312 4280 4276

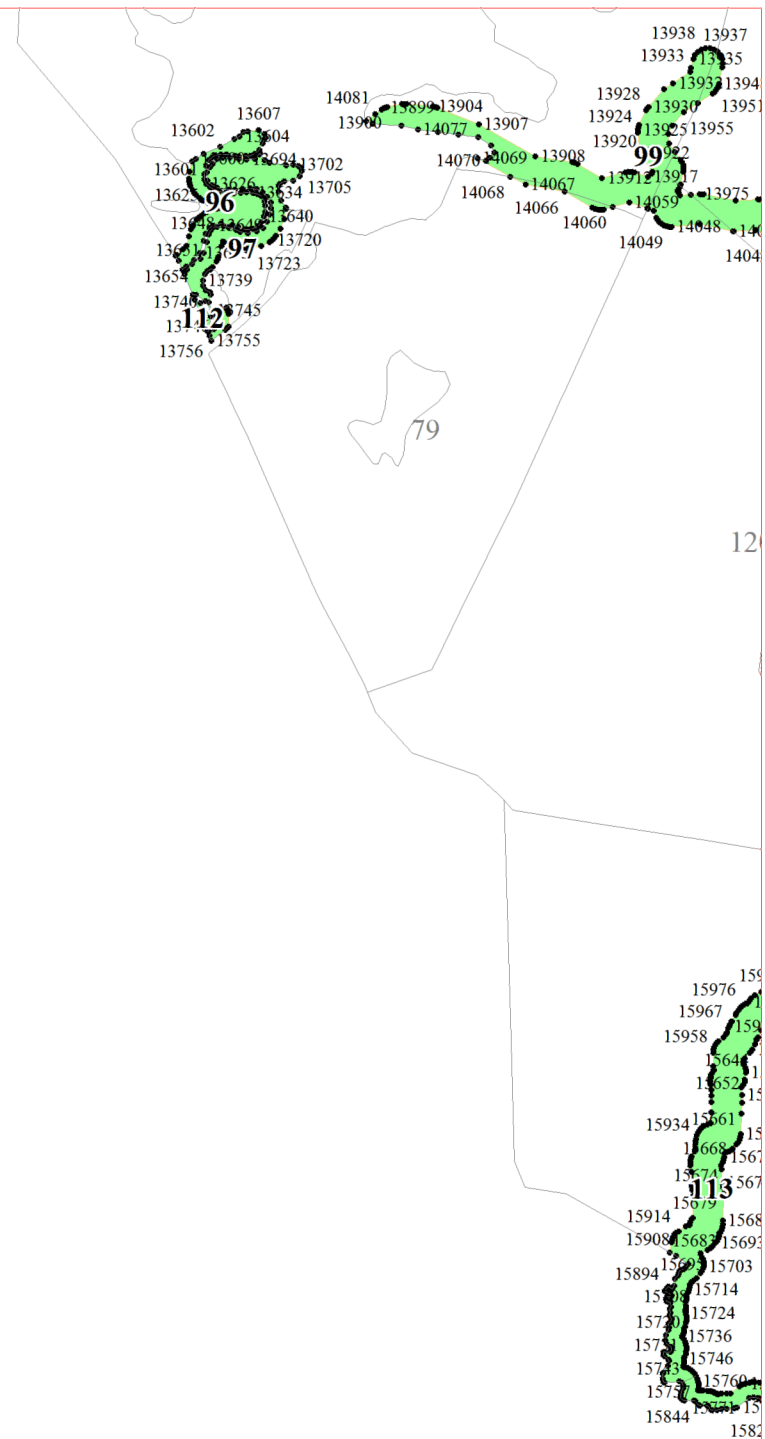
59



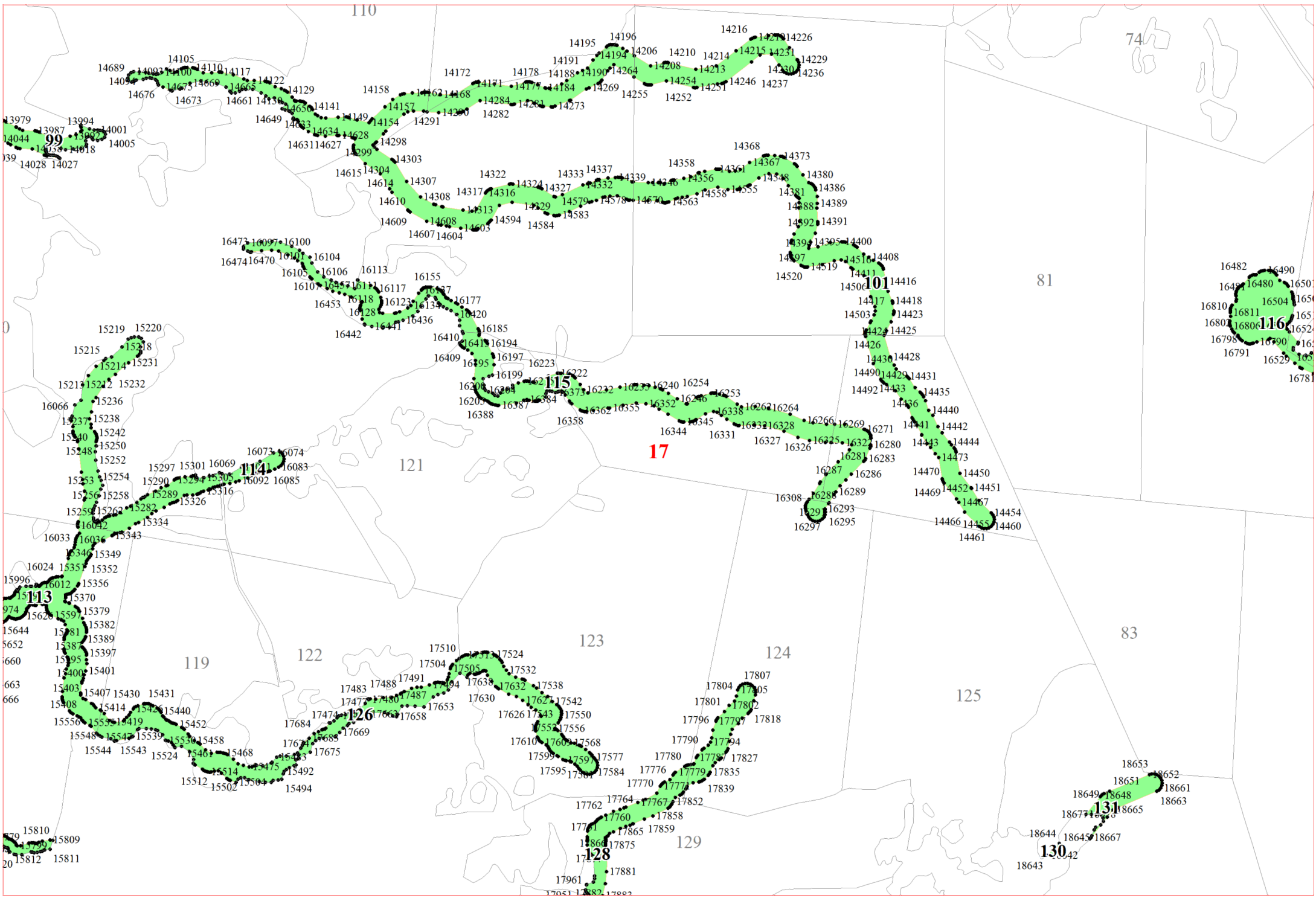


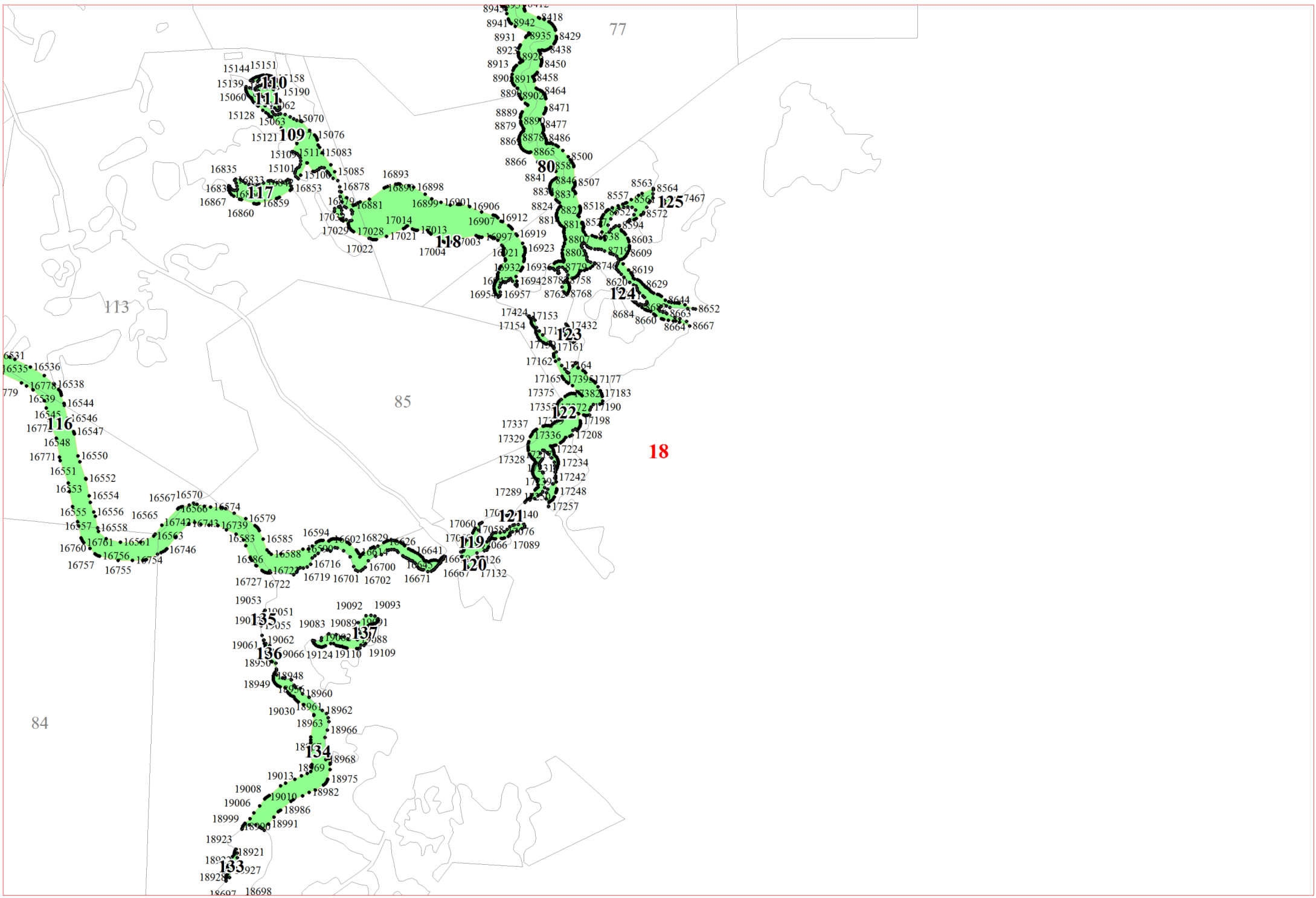


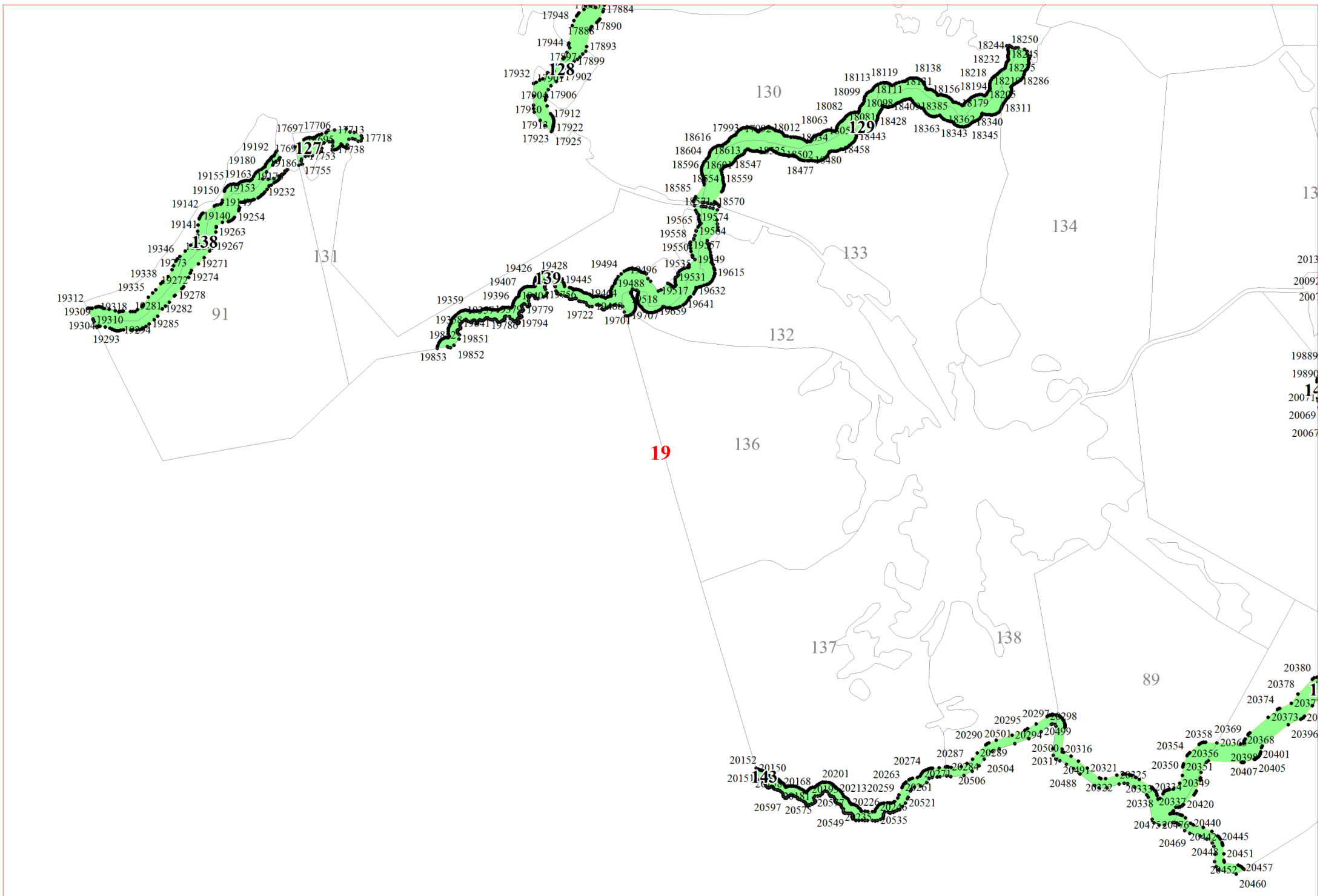


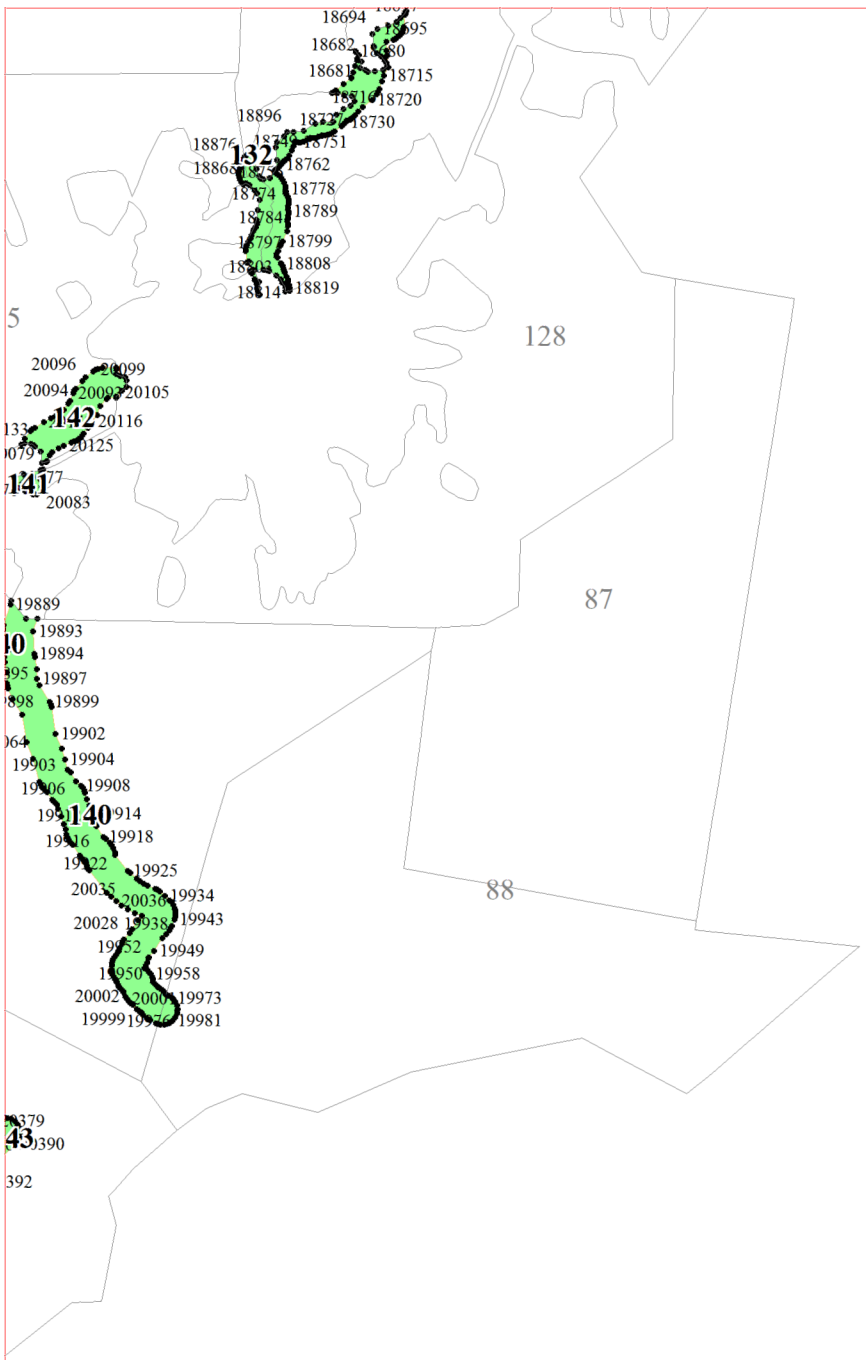


16









20